



Держстат
Головне управління
статистики
у Чернігівській області
www.chernigivstat.gov.ua

ЕКСПРЕС-ВИПУСК

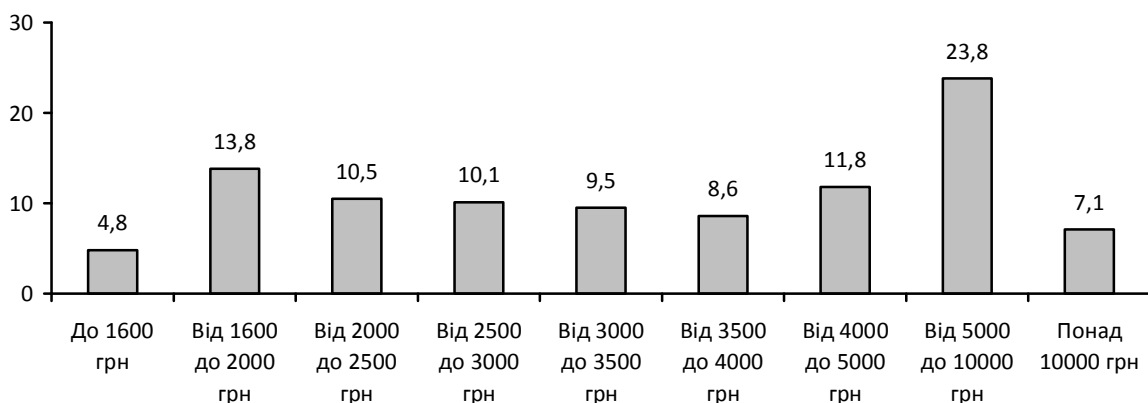
20.02.2017 №51

Розподіл працівників за розмірами нарахованої їм заробітної плати в Чернігівській області в грудні 2016 року

У грудні 2016р. нарахування в межах мінімальної заробітної плати мали 4,8% штатних працівників, яким оплачено 50% і більше робочого часу, установленого на місяць. Порівняно з груднем 2015р. кількість таких працівників збільшилася на 18,0%. Частка працівників із нарахуваннями понад 5000 грн становила 30,9%.

Розподіл працівників за розмірами заробітної плати в грудні 2016 року

(у % до кількості працівників, яким оплачено 50% і більше робочого часу)



Більше інформації щодо розподілу кількості штатних працівників за розмірами нарахованої їм заробітної плати наведено в додатках.

Географічне охоплення

Усі регіони України, крім тимчасово окупованої території Автономної Республіки Крим і м. Севастополя, а також частини зони проведення антитерористичної операції.

Методологія та визначення

Заробітна плата включає тарифні ставки (посадові оклади), премії, доплати, надбавки, оплату за невідпрацьований час, а також обов'язкові відрахування (податок на доходи фізичних осіб, військовий збір).

Штатні працівники - це особи, які перебувають у трудових відносинах із підприємством і отримують заробітну плату, крім тимчасово відсутніх працівників, за якими зберігається місце роботи (знаходяться у відпустках по вагітності та пологах або в додатковій відпустці по догляду за дитиною до досягнення нею віку, визначеного законодавством, проходять військову службу за призовом під час мобілізації), працюючих за цивільно-правовими договорами.

Інформація підготовлена на підставі даних державного статистичного спостереження "Обстеження підприємств із питань статистики праці", яке охоплює юридичні особи та відокремлені підрозділи юридичних осіб із кількістю найманих працівників 10 і більше осіб.

Інформація формується по Україні в цілому та по регіонах за видами економічної діяльності на рівні секцій і розділів відповідно до Класифікації видів економічної діяльності (КВЕД - http://www.ukrstat.gov.ua/klasf/nac_kls/dc_009.rar).

Методологічні положення: http://www.ukrstat.gov.ua/metod_polog/metod_doc/2016/117/mp_op_sp.zip

Інструкція зі статистики заробітної плати: http://www.ukrstat.gov.ua/norm_doc/2004/5/inst_st_zarplat.zip

Інструкція зі статистики кількості працівників: http://www.ukrstat.gov.ua/norm_doc/2006/466/inst_kilki_prac.zip

Перегляд даних

Дані є остаточними і не переглядаються.

Довідка: тел. (0462)653311; e-mail: post@chernigivstat.gov.ua

Більше інформації: http://www.ukrstat.gov.ua/express/expres_u.html

© Головне управління статистики у Чернігівській області, 2017

**Розподіл кількості працівників за розмірами заробітної плати,
нарахованої в грудні 2016 року**

	Код за КВЕД- 2010	Кількість штатних працівників, яким оплачено 50% і більше робочого часу, встановленого на грудень, осіб	З них питома вага працівників, яким заробітна плата в грудні нарахована в межах, %			
			до 1600,00 грн	від 1600,01 до 2000,00 грн	від 2000,01 до 2500,00 грн	від 2500,01 до 3000,00 грн
Усього		178035	4,8	13,8	10,5	10,1
Сільське господарство, лісове господарство та рибне господарство	A	23550	4,7	14,3	9,4	8,9
Промисловість	B+C+D+E	34455	2,9	8,8	8,3	10,1
Добувна промисловість і розроблення кар'єрів	B	2577	–	0,4	1,1	1,9
Переробна промисловість	C	21784	4,0	12,1	10,8	13,1
Постачання електроенергії, газу, пари та кондиційованого повітря	D	8215	0,3	0,5	2,6	4,7
Водопостачання; каналізація, поводження з відходами	E	1879	4,3	18,5	14,0	10,1
Будівництво	F	2418	2,3	9,1	8,2	9,8
Оптова та роздрібна торгівля; ремонт автотранспортних засобів і мотоциклів	G	10990	5,6	19,7	13,4	11,3
Транспорт, складське господарство, поштова та кур'єрська діяльність	H	11358	3,2	16,3	8,5	7,7
Тимчасове розміщування й організація харчування	I	1576	3,1	29,5	16,7	12,6
Інформація та телекомунікації	J	1643	1,4	5,1	7,0	8,5
Фінансова та страхова діяльність	K	3322	1,1	11,4	6,0	5,2
Операції з нерухомим майном	L	1413	7,7	30,9	19,1	12,6
Професійна, наукова та технічна діяльність	M	2614	2,8	12,8	12,4	10,2
Діяльність у сфері адміністративного та допоміжного обслуговування	N	2505	14,6	13,9	12,2	6,1
Державне управління й оборона; обов'язкове соціальне страхування	O	13277	1,6	4,7	2,5	3,8
Освіта	P	35112	5,9	19,6	10,5	8,1
Охорона здоров'я та надання соціальної допомоги	Q	28090	5,4	13,3	17,3	16,4
Мистецтво, спорт, розваги та відпочинок	R	5125	17,4	9,8	10,8	17,0
Надання інших видів послуг	S	587	9,7	32,9	4,3	10,6

	Код за КВЕД- 2010	З них питома вага працівників, яким заробітна плата в грудні нарахована в межах, %				
		від 3000,01 до 3500,00 грн	від 3500,01 до 4000,00 грн	від 4000,01 до 5000,00 грн	від 5000,01 до 10000,00 грн	понад 10000,00 грн
Усього		9,5	8,6	11,8	23,8	7,1
Сільське господарство, лісове господарство та рибне господарство	A	8,8	7,7	10,8	22,8	12,6
Промисловість	B+C+D+E	10,2	9,2	11,6	29,7	9,2
Добувна промисловість і розроблення кар'єрів	B	3,0	3,5	9,3	68,3	12,5
Переробна промисловість	C	10,2	7,8	10,5	22,3	9,2
Постачання електроенергії, газу, пари та кондиційованого повітря	D	13,4	14,5	14,3	39,4	10,3
Водопостачання; каналізація, поводження з відходами	E	7,6	9,3	15,2	20,4	0,6
Будівництво	F	8,9	13,3	20,1	21,3	7,0
Оптова та роздрібна торгівля; ремонт автотранспортних засобів і мотоциклів	G	8,5	6,7	11,9	16,5	6,4
Транспорт, складське господарство, поштова та кур'єрська діяльність	H	8,0	7,8	12,5	30,8	5,2
Тимчасове розміщування й організація харчування	I	10,4	12,8	5,2	8,5	1,2
Інформація та телекомунікації	J	12,6	13,0	17,7	23,9	10,8
Фінансова та страхова діяльність	K	5,7	6,8	15,2	37,5	11,1
Операції з нерухомим майном	L	7,6	9,8	5,2	6,6	0,5
Професійна, наукова та технічна діяльність	M	11,1	6,7	12,2	25,0	6,8
Діяльність у сфері адміністративного та допоміжного обслуговування	N	10,1	12,5	14,3	13,3	3,0
Державне управління й оборона; обов'язкове соціальне страхування	O	4,9	7,4	13,1	39,5	22,5
Освіта	P	8,5	7,5	12,8	25,4	1,7
Охорона здоров'я та надання соціальної допомоги	Q	13,6	10,2	10,2	11,9	1,7
Мистецтво, спорт, розваги та відпочинок	R	11,5	10,4	8,3	12,4	2,4
Надання інших видів послуг	S	9,4	8,2	11,7	10,0	3,2