



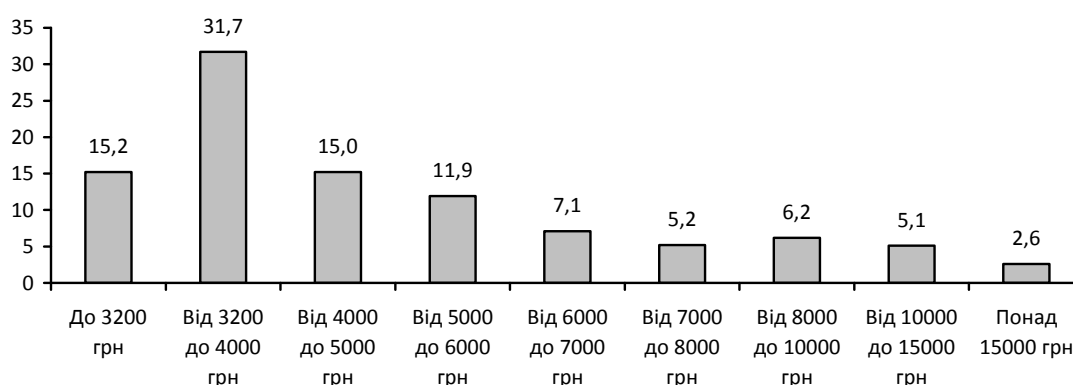
19.05.2017 № 242

Розподіл працівників за розмірами нарахованої їм заробітної плати в Чернігівській області в березні 2017 року

У березні 2017р. нарахування в межах мінімальної заробітної плати мали 15,2% штатних працівників, яким оплачено 50% і більше робочого часу, установленого на місяць. Частка працівників із нарахуваннями понад 10000 грн становила 7,7%.

Розподіл працівників за розмірами заробітної плати в березні 2017 року

(у % до кількості працівників, яким оплачено 50% і більше робочого часу)



Більше інформації щодо розподілу кількості штатних працівників за розмірами нарахованої їм заробітної плати наведено в додатку.

Географічне охоплення

Спостереження охоплює всі регіони України, крім тимчасово окупованої території Автономної Республіки Крим і м. Севастополя, а також частини зони проведення антитерористичної операції.

Методологія та визначення

Заробітна плата включає тарифні ставки (посадові оклади), премії, доплати, надбавки, оплату за невідпрацьований час, а також обов'язкові відрахування (податок на доходи фізичних осіб, військовий збір).

Штатні працівники - це особи, які перебувають у трудових відносинах із підприємством і отримують заробітну плату, крім тимчасово відсутніх працівників, за якими зберігається місце роботи

(знаходяться у відпустках по вагітності та пологах або в додатковій відпустці по догляду за дитиною до досягнення нею віку, визначеного законодавством, проходять військову службу за призовом під час мобілізації), працюючих за цивільно-правовими договорами.

Інформація підготовлена на підставі даних державного статистичного спостереження "Обстеження підприємств із питань статистики праці", яке охоплює юридичні особи та відокремлені підрозділи юридичних осіб із кількістю найманих працівників 10 і більше осіб.

Інформація формується по Україні в цілому та по регіонах за видами економічної діяльності на рівні секцій і розділів відповідно до Класифікації видів економічної діяльності (КВЕД - http://www.ukrstat.gov.ua/klasf/nac_kls/dc_009.rar).

Методологічні положення: http://www.ukrstat.gov.ua/metod_polog/metod_doc/2016/117/mp_op_sp.zip

Інструкція зі статистики заробітної плати: http://www.ukrstat.gov.ua/norm_doc/2004/5/inst_st_zarplat.zip

Інструкція зі статистики кількості працівників: http://www.ukrstat.gov.ua/norm_doc/2006/466/inst_kilki_prac.zip

Перегляд даних

Перегляд даних не здійснюється.

Довідка: тел. (0462)653311; e-mail: post@chernigivstat.gov.ua

Більше інформації: http://www.ukrstat.gov.ua/express/expres_u.html

© Головне управління статистики у Чернігівській області, 2017

**Розподіл кількості працівників за розмірами заробітної плати,
нарахованої в березні 2017 року**

	Код за КВЕД- 2010	Кількість штатних працівників, яким оплачено 50% і більше робочого часу, встановленого на березень, осіб	З них питома вага працівників, яким заробітна плата в березні нарахована в межах, %			
			до 3200,00 грн	від 3200,01 до 4000,00 грн	від 4000,01 до 5000,00 грн	від 5000,01 до 6000,00 грн
Усього		175973	15,2	31,7	15,0	11,9
Сільське господарство, лісове господарство та рибне господарство	A	25356	13,6	26,5	13,0	12,0
Промисловість	B+C+D+E	35157	9,7	29,5	17,5	14,9
Добувна промисловість і розроблення кар'єрів	B	2439	1,7	4,4	7,1	17,9
Переробна промисловість	C	22435	12,6	34,7	14,5	11,5
Постачання електроенергії, газу, пари та кондиційованого повітря	D	8363	4,2	20,0	28,0	22,5
Водопостачання; каналізація, поводження з відходами	E	1920	9,2	40,6	20,1	18,7
Будівництво	F	2200	12,6	37,2	17,3	15,9
Оптова та роздрібна торгівля; ремонт автотранспортних засобів і мотоциклів	G	10087	15,6	43,4	16,4	10,3
Транспорт, складське господарство, поштова та кур'єрська діяльність	H	10493	24,5	25,3	8,7	8,1
Тимчасове розміщення й організація харчування	I	1705	30,5	43,3	13,5	5,5
Інформація та телекомунікації	J	1581	4,4	37,4	23,2	11,6
Фінансова та страхова діяльність	K	3322	13,7	10,6	11,9	13,9
Операції з нерухомим майном	L	1202	22,2	59,9	8,1	6,2
Професійна, наукова та технічна діяльність	M	2496	16,6	33,9	18,4	13,4
Діяльність у сфері адміністративного та допоміжного обслуговування	N	2173	23,0	36,7	21,3	9,7
Державне управління й оборона; обов'язкове соціальне страхування	O	13017	5,8	17,9	19,1	18,3
Освіта	P	33697	13,9	31,9	12,7	11,0
Охорона здоров'я та надання соціальної допомоги	Q	28133	21,9	42,5	15,6	8,9
Мистецтво, спорт, розваги та відпочинок	R	4841	29,1	33,8	16,8	9,4
Надання інших видів послуг	S	513	51,2	20,0	13,0	5,5

	Код за КВЕД- 2010	З них питома вага працівників, яким заробітна плата в березні нарахована в межах, %				
		від 6000,01 до 7000,00 грн	від 7000,01 до 8000,00 грн	від 8000,01 до 10000,00 грн	від 10000,01 до 15000,00 грн	понад 15000,00 грн
Усього		7,1	5,2	6,2	5,1	2,6
Сільське господарство, лісове господарство та рибне господарство	A	6,9	5,0	7,3	9,2	6,5
Промисловість	B+C+D+E	9,1	5,3	5,6	5,0	3,4
Добувна промисловість і розроблення кар'єрів	B	25,6	12,0	14,2	11,7	5,4
Переробна промисловість	C	7,2	5,0	5,5	5,2	3,8
Постачання електроенергії, газу, пари та кондиційованого повітря	D	10,4	4,4	4,2	3,8	2,5
Водопостачання; каналізація, поводження з відходами	E	4,9	3,4	1,8	0,7	0,6
Будівництво	F	6,1	3,8	4,3	2,4	0,4
Оптова та роздрібна торгівля; ремонт автотранспортних засобів і мотоциклів	G	4,2	3,3	3,2	2,9	0,7
Транспорт, складське господарство, поштова та кур'єрська діяльність	H	7,3	7,1	8,6	4,9	5,5
Тимчасове розміщування й організація харчування	I	1,8	1,3	2,3	0,9	0,9
Інформація та телекомунікації	J	7,1	4,2	2,3	5,4	4,4
Фінансова та страхова діяльність	K	9,6	7,1	11,0	17,5	4,7
Операції з нерухомим майном	L	0,5	1,1	1,5	0,5	—
Професійна, наукова та технічна діяльність	M	6,0	3,5	4,1	3,3	0,8
Діяльність у сфері адміністративного та допоміжного обслуговування	N	3,3	2,1	1,3	1,9	0,7
Державне управління й оборона; обов'язкове соціальне страхування	O	9,7	7,5	8,7	8,5	4,5
Освіта	P	8,2	7,5	9,8	4,6	0,4
Охорона здоров'я та надання соціальної допомоги	Q	4,3	2,5	2,5	1,5	0,3
Мистецтво, спорт, розваги та відпочинок	R	3,5	2,4	2,7	1,8	0,5
Надання інших видів послуг	S	3,1	2,1	1,0	3,1	1,0