



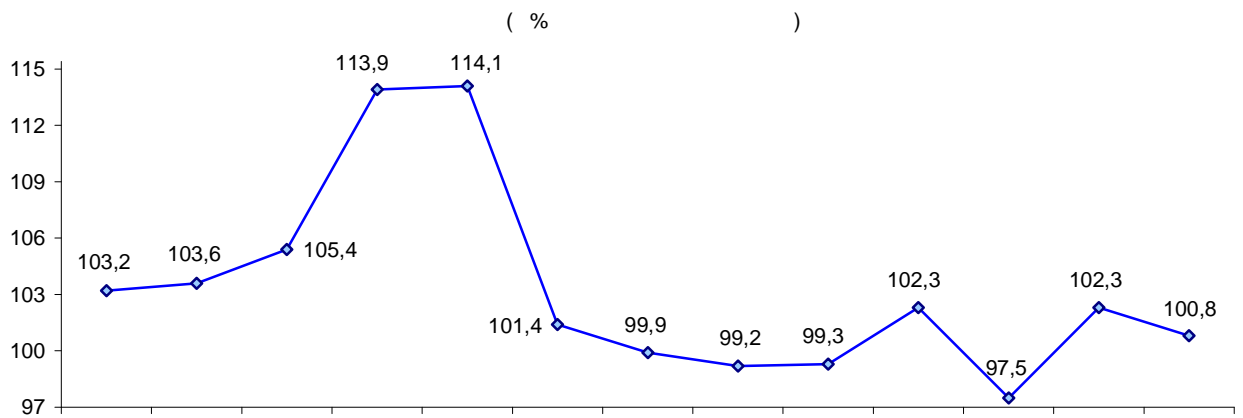
Держстат
Головне управління
статистики
у Чернігівській області

ЕКСПРЕС-ВИПУСК

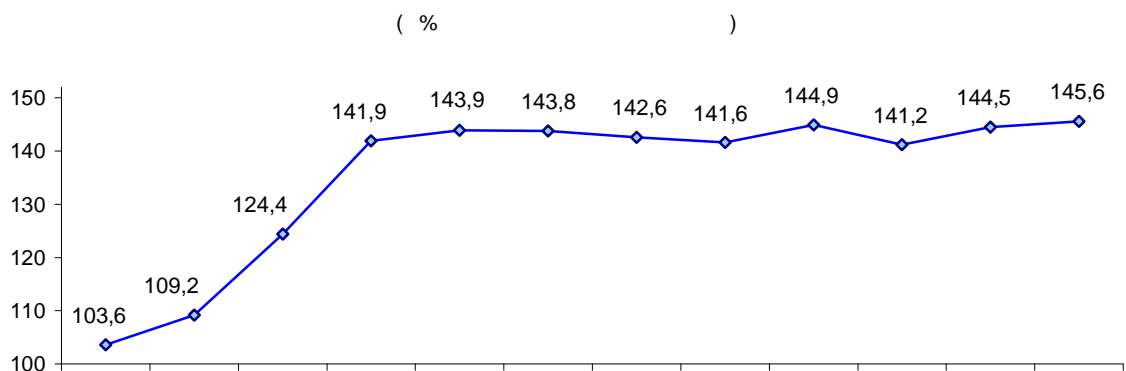
13.01.2016 01

() 2015 . 100,8%,¹ ó
100,7%; 2015 ó 145,6%,¹ ó 143,3%.

2014–2015



2015



oooooooooooooooo

c

()

		2015 .	
		2015 .	2014 .
		100,8	145,6
		101,8	143,2
		101,9	141,8
		102,4	141,7
		102,6	141,7
		100,7	145,3
ø	ø	99,7	122,4
		100,7	143,8
		103,8	127,9
	' ()	103,7	125,1
		111,3	158,8
		104,4	130,6
		100,8	157,2
		97,8	151,1
		112,2	177,4
		102,4	177,0
		99,8	162,6
	,	96,6	126,0
		98,5	132,5
		97,0	129,0
		101,1	139,7
	, , ,		
		100,2	212,0
	()	100,0	100,0
		101,0	131,9
		100,0	114,3
		100,0	111,6
		100,0	166,7
		100,0	363,6
	,	100,0	184,3
		100,7	138,7
	ø	101,7	131,1
	,		
		101,8	132,0
		104,0	141,0
		100,1	118,2
		99,6	109,6
		100,1	130,1
		100,2	114,4
		100,1	133,0
ø		100,0	108,4
		102,9	142,1
		100,1	130,8
		100,7	126,8
		100,8	134,0

1,8%.

(12,2% 11,3%). 5,26

9,6%

;

2,464,4% ó

,

,

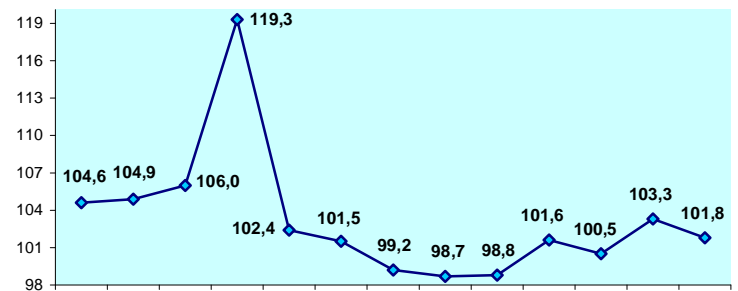
,

,

.

2014-2015

(%)



3,4%,

5,0%,

ó 1,0%.

1,5%,

ø

3,0%.

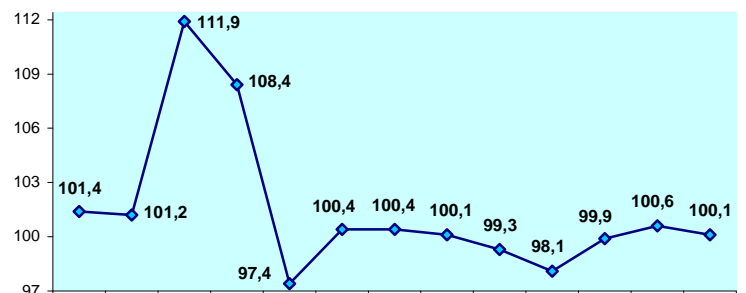
1,1%.

ø

1,7%

2014-2015

(%)



4,0%,

ó 1,9%.

0,1%

ø

0,3%,

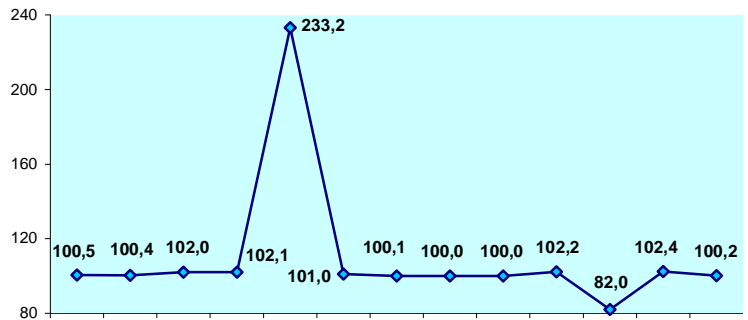
ó

0,1%.

0,4%.

2014-2015

(%)



...

: 674174

: www.chernigivstat.gov.ua

, 2016