



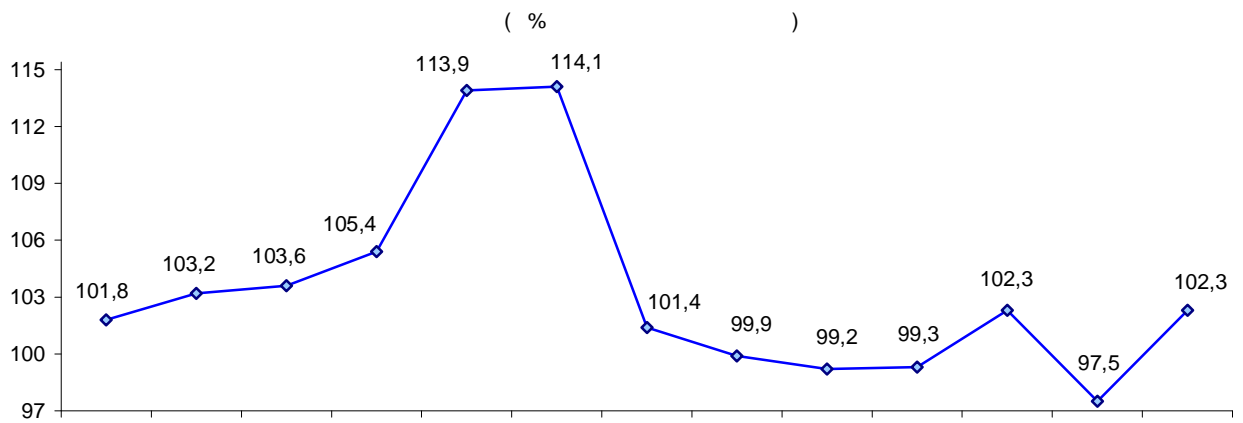
Держстат  
Головне управління  
статистики  
у Чернігівській області

# ЕКСПРЕС-ВИПУСК

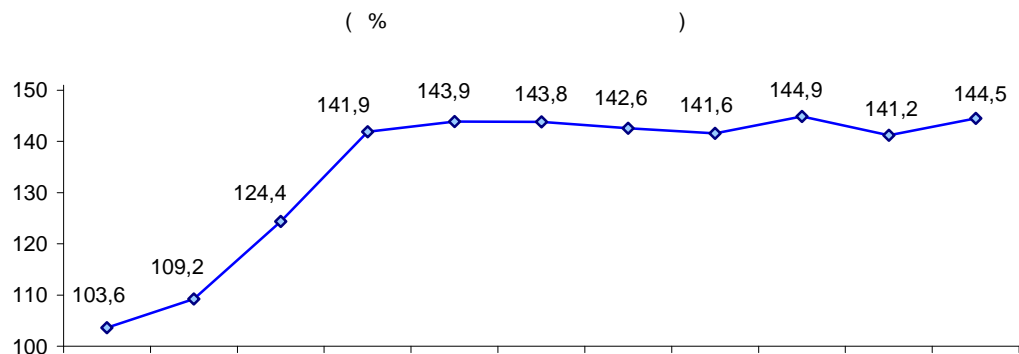
09.12.2015 1313

( ) 2015 . 102,3%,<sup>1</sup>  
102,0%; 144,5%,<sup>1</sup> 142,3%.

2014-2015



2015



c

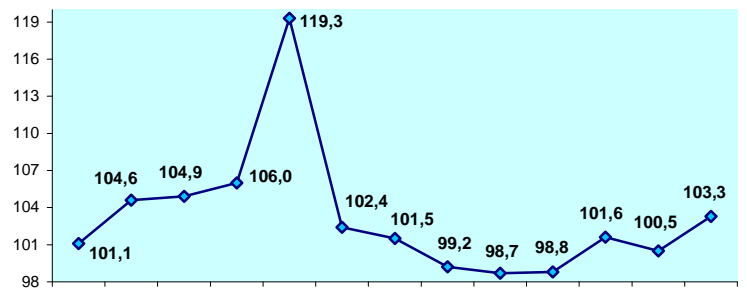
( )

		2015 .	
		2015 .	2014 .
		102,3	144,5
		103,3	140,7
		103,5	139,1
		100,9	138,4
		100,1	138,1
		99,3	144,3
ø	ø	100,8	122,7
		102,3	142,8
		109,4	123,2
	' ( )	104,5	120,6
		115,0	142,7
		104,1	125,1
		99,0	155,9
		98,2	154,5
		127,8	158,1
		119,4	172,9
		100,4	162,9
	,	100,3	130,4
		100,5	134,6
		100,7	133,0
		99,9	138,2
	, , ,		
		102,4	211,5
	( )	100,0	100,0
		100,2	130,6
		100,0	114,3
		100,0	111,6
		100,0	166,7
		100,0	363,6
	,	116,0	184,3
	,		
		100,3	137,7
	ø	101,3	128,9
	,		
		102,2	129,7
		100,3	135,6
		100,6	118,1
		100,0	110,1
		100,4	130,0
		100,0	114,2
		100,5	132,9
ø		100,4	108,4
		101,2	138,1
		100,4	130,7
		102,2	125,9
		101,9	133,0

3,3%.  
(27,8%)  
13,0619,4% ó  
9,4% ó  
1,764,5% ó  
6,8%;  
ó 1,062,1%.

2014-2015

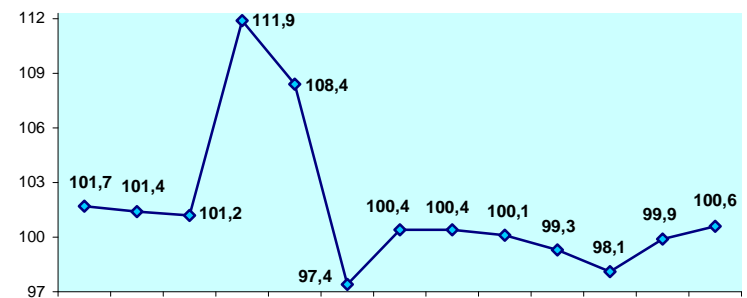
( % )



0,3%  
2,0%.  
0,8%.  
( )

2014-2015

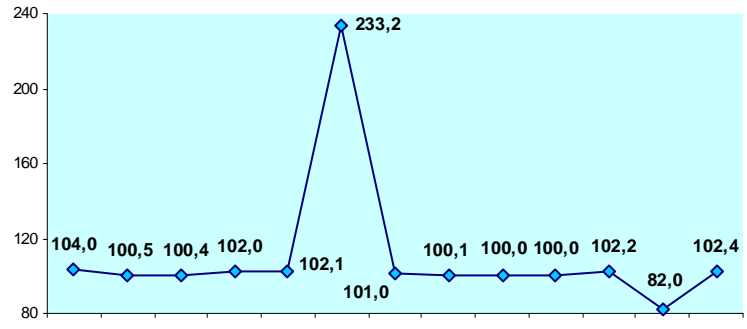
( % )



2,4%  
18,3%.  
11,2%,  
0,7%.  
1,3%  
2,1%,  
ó 0,3%.

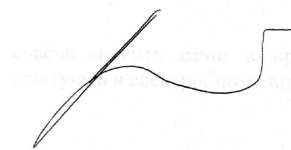
2014-2015

( % )



10,8%,  
ó 0,5%.  
ó 5,0%,

0,6% ø



: 674174

: [www.chernigivstat.gov.ua](http://www.chernigivstat.gov.ua)