



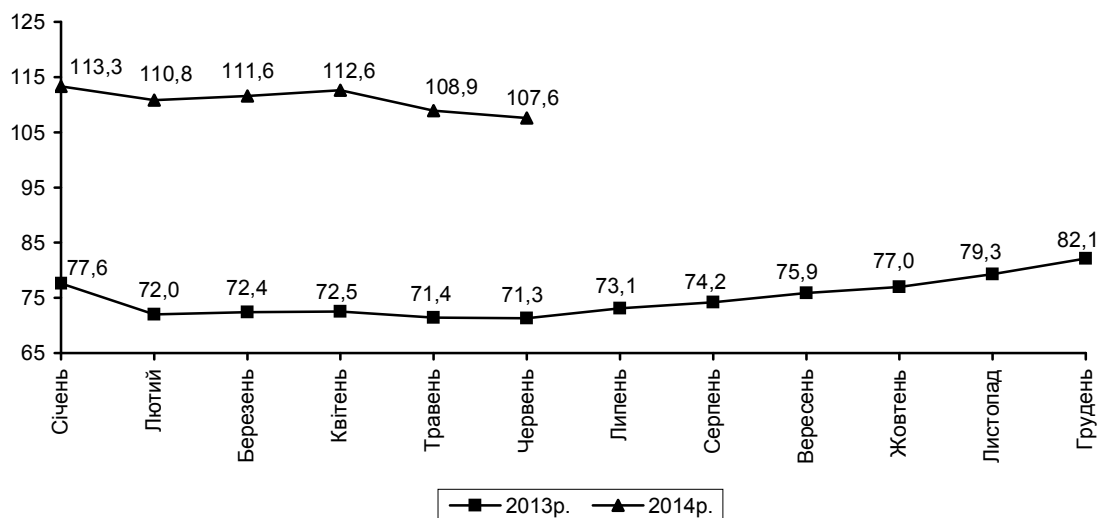
16.07.2014 № 169

Підсумки роботи транспорту області за січень–червень 2014 року

Підприємства **автомобільного транспорту** (з урахуванням перевезень фізичними особами-підприємцями) упродовж січня–червня 2014р. перевезли 715,0 тис.т вантажів, що становить 98,8% рівня січня–червня 2013р. Обсяг виконаного вантажообороту зріс на 7,6% й становив 294,2 млн.ткм.

| | Перевезено вантажів | | Вантажооборот | |
|--------------------------------|---------------------|----------------------------|---------------|----------------------------|
| | тис.т | у % до січня–червня 2013р. | млн.ткм | у % до січня–червня 2013р. |
| Усіма видами транспорту | 715,0 | 98,8 | 294,2 | 107,6 |
| у тому числі | | | | |
| залізничним | ... | ... | ... | ... |
| автомобільним | 715,0 | 98,8 | 294,2 | 107,6 |
| водним | — | — | — | — |
| авіаційним | — | — | — | — |

Вантажооборот підприємств транспорту (наростаючим підсумком у % до відповідного періоду попереднього року)

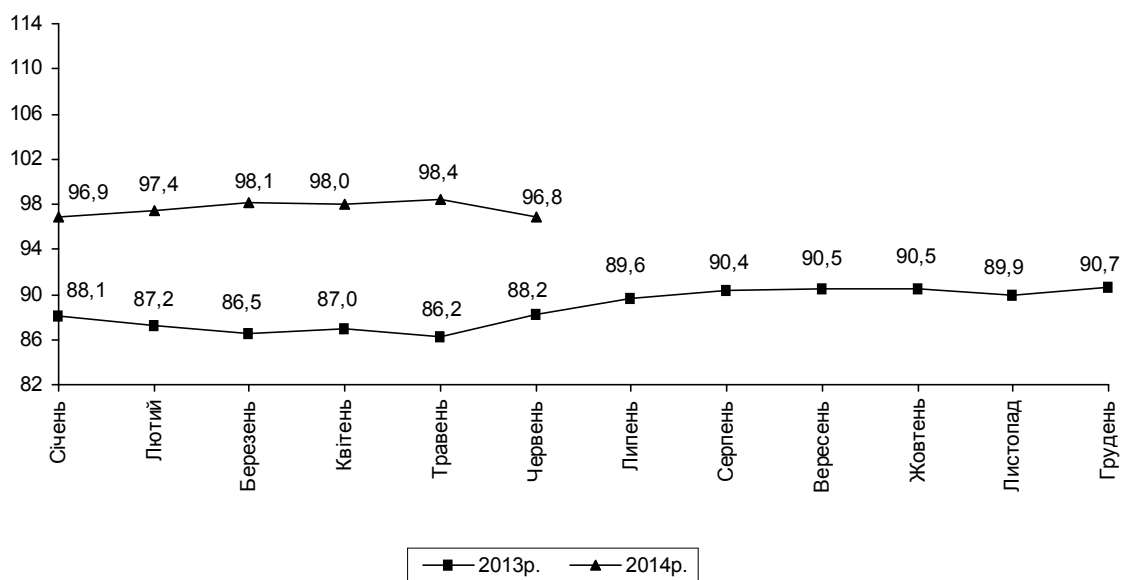


Упродовж січня–червня 2014р. **пасажи́рський транспорт** області перевіз 49,3 млн. пасажирів, що становить 93,1% рівня січня–червня 2013р. Пасажирооборот виконано в обсязі 428,4 млн.пас.км (96,8%).

| | Перевезено пасажирів | | Пасажирооборот | |
|--------------------------------|----------------------|----------------------------|----------------|----------------------------|
| | тис. | у % до січня–червня 2013р. | млн.пас.км | у % до січня–червня 2013р. |
| Усіма видами транспорту | 49278,4 | 93,1 | 428,4 | 96,8 |
| у тому числі | | | | |
| залізничним | ... | ... | ... | ... |
| автомобільним | 30811,8 | 88,2 | 343,3 | 95,5 |
| водним | 9,9 | 88,4 | 0,2 | 85,0 |
| авіаційним | — | — | — | — |
| тролейбусним | 18456,7 | 102,4 | 84,9 | 102,4 |

Пасажирооборот підприємств транспорту

(наростаючим підсумком у % до відповідного періоду попереднього року)



Послугами **автомобільного транспорту** (з урахуванням перевезень фізичними особами-підприємцями) скористалися 30,8 млн. пасажирів, що становить 88,2% рівня січня–червня 2013р. Перевезення пасажирів автотранспортом фізичних осіб-підприємців зросли на 13,3%.

Перевезення пасажирів **річковим транспортом** порівняно із січнем–червнем 2013р. скоротилися на 11,6%.

Обсяг пасажирських перевезень, виконаний **міським електротранспортом**, зріс на 2,4%.

В.о. начальника

Т.В. Козар

Довідки за телефоном: 77 64 40

Веб-сайт Головного управління статистики у Чернігівській області: www.chernigivstat.gov.ua

© Головне управління статистики у Чернігівській області, 2014