



Держстат
Головне управління
статистики
у Чернігівській області

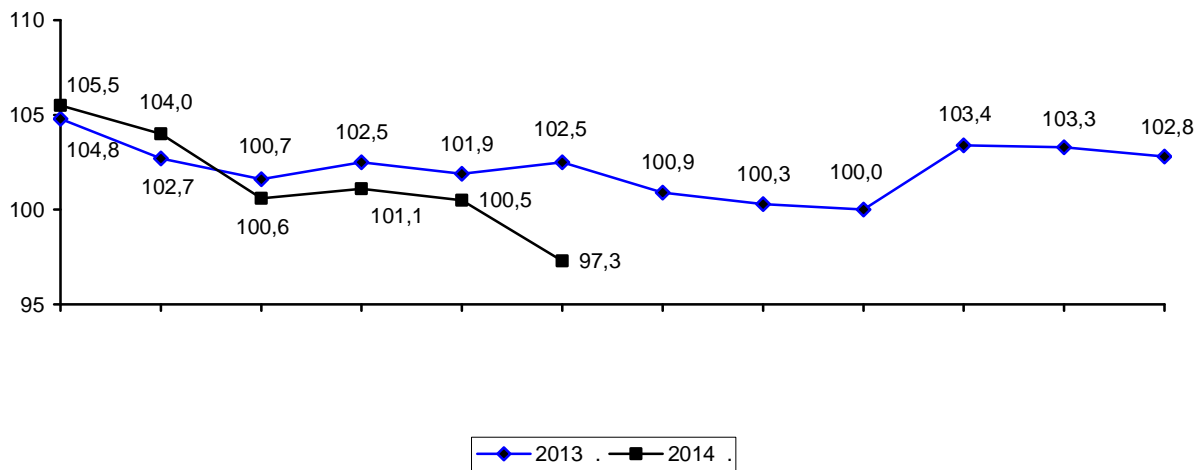
ЕКСПРЕС-ВИПУСК

15.07.2014 167

ó 2014

ó 2014 .
2013 . , , 97,3% ó
ó 98,2%. 96,1%,

(%)



ó 2014 . 2013 .
76,0%, . . ó 68,6%,
ó 100,8%.
2014 . 2013 .
1125,5 . , 2,8% ,
3,2% 915,9 . , ó 1,1%
(209,6 .).
658,2 . (4,3% , 2013 .),

2
 ó 247,3 . (3,6%), -
 90,8 . (1,3%), ó
 129,2 . (7,1%).
 ó 56,4% (51,9% ó), ó 23,3% (21,2%)
 ó 5,3% (10,1%).
 ó 53,4% (55,4% ó), ó 28,2% (20,2%)
 ó 10,3% (15,3%).
 8,5%, ó 0,9%, ó 93,6%, ó 95,2%.
 20,4 .
 (8,5%).

2014

		%		%		%
ó	.	2013 .	.	2013 .	.	2013 .
	1125,5	97,2	915,9	96,8	209,6	98,9
	658,2	95,7	602,4	95,5	55,8	97,8
	205,6	84,1	182,6	83,0	23,0	94,0
	156,9	103,9	138,7	102,8	18,2	113,1
	35,0	50,4	31,4	50,1	3,6	53,0
	9,4	47,6	9,2	47,8	0,2	41,4
	452,6	102,0	419,8	102,2	32,8	100,6
	32,5	86,7	23,1	84,7	9,4	91,8
	371,2	104,0	359,5	104,1	11,7	99,6
	32,0	98,9	20,5	93,1	11,5	111,2
	247,3	103,6	245,0	103,7	2,3	92,2
	132,0	99,9	130,8	99,5	1,2	164,1
	7,0	81,1	6,0	85,8	1,0	61,1
	69,6	144,0	69,5	144,1	0,1	90,0
	27,8	61,0	27,8	61,0	0,0	90,0
-						
	90,8	98,7	5,7	97,7	85,1	98,8
	79,3	98,4	5,1	93,3	74,2	98,8
	10,7	100,8	0,5	185,5	10,2	98,6
	129,2	92,9	62,8	86,3	66,4	100,2

2014 . ó 2013 . 98,7%, . . ó

3

ó 99,4%,

ó

98,1%.

ø

1 2014

	.	% 1 2013 .	.	% 1 2013 .	.	% 1 2013 .
	253,9	92,6	141,4	88,7	112,5	98,1
. .	128,7	94,0	55,3	94,0	73,4	94,0
	242,0	100,7	103,9	107,8	138,1	96,0
	51,3	98,7	3,9	95,1	47,4	99,0
	5180,6	93,3	602,5	68,5	4578,1	98,0

1 2014 . 44,3%
 (1 2013 . ó 43,4%), . . ó 57,0% (
), ó 57,1% (59,9%), ó 92,4% (92,1%)
 88,4% (84,2%) .

c ó 2014

			-					
	ó	ó	ó	ó	ó	ó	ó	ó
2014 .	2014 . %	ó	2014 .	2014 . %	ó	2014 . %	ó	ó
2014 .	2013 .	ó	2014 .	ó	2014 .	ó	2014 .	2013 .
2013 .	2013 .	ó	2013 .	ó	2013 .	ó	2013 .	ó
ø ¹ , .	32,0	108,5	17,6	114,3	14,4	102,1	45,0	47,8
, .	284,6	99,3	112,0	102,0	172,6	97,6	60,6	61,7
, . .	165,3	104,4	28,6	121,2	136,7	101,5	82,7	85,1

1

().

49,4% (ó 2013 . ó
 49,0%), ó 39,2% (29,0%), ó 11,3% (21,9%).
 ó 2014 . ()
 17,3 . , 1,7% .
 529 (5
 ó 2013 .), ó 413 (15).

ó 2014

		% ó 2013 .	(. .)	% ó 2013 .
ó	1019652	112,7	1495,5	98,0
..	47220	155,5	1757,3	101,3
	42952	118,1	1176,6	94,9
	3831	80,7	1676,0	98,3
	914695	112,2	1488,8	97,3
	61050	276,2	3180,1	84,4
	16439	98,6	4317,5	120,9
	2734	537,1	4040,2	101,5
(
)	16775	101,4	13489,4	110,6
..	10584	115,3	11949,5	102,4
	5895	153,0	16482,0	107,5
	247	7,1	8473,7	83,6
	98084	105,5	3436,5	110,1
, . .	26,3	126,3	504,0	115,5

1

. 1 2014 .

() ,

181,3 . , . . 21,4 . , 20,9 . , 85,9 .

, 38,6 . . 3,1 . .

ó 2014 .

6,5 .

118,0 . , . .

ó 6,4 . 75,5 . ,

ó 0,1 42,5 . ,

0,6 .



: (0462) 676-534

: www.chernigivstat.gov.ua