



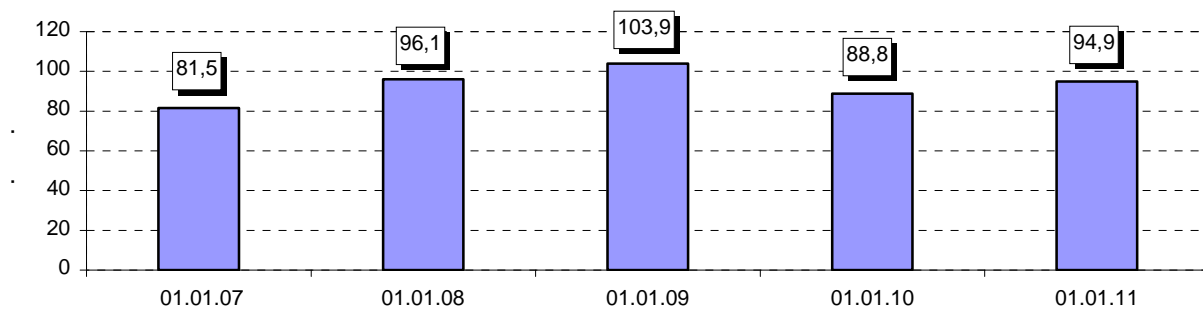
Держкомстат
Головне управління
статистики
у Чернігівській
області

ЕКСПРЕС-ВИПУСК

18.02.2011 41

2010

2010
8,4 . . .
5,3 . . .
3,1 . . .
1,2 . . .
, 1 2011 . 94,9' . . .
(106,9%).
87 . . .



76%
- 43,5 . . .
- 2,9 . . .
- 11,9 . . .
- 4,6 . . .
- 2,9 . . .
- 2,2 . . .
- 72,5 . . . (76,4%
- 64,8 . . .

,
 – 47,2 . . ,
 – 10,1 . . .
 ,
 8,1 . . (8,5%).
 ,
 , 5,5 . . (5,8%).
 , 1 2011 . 25,4 . . .
 , 1 2011 . 120,3 . . .
 01.01.2011 .
 , « » .

 ..