



**Держкомстат
Головне управління
статистики
у Чернігівській області**

ЕКСПРЕС-ВИПУСК

17.12.10 333

— 2010

2150,7 . — , 2010 . 4,6% , — 2009 .
9,2% 976,5 . .

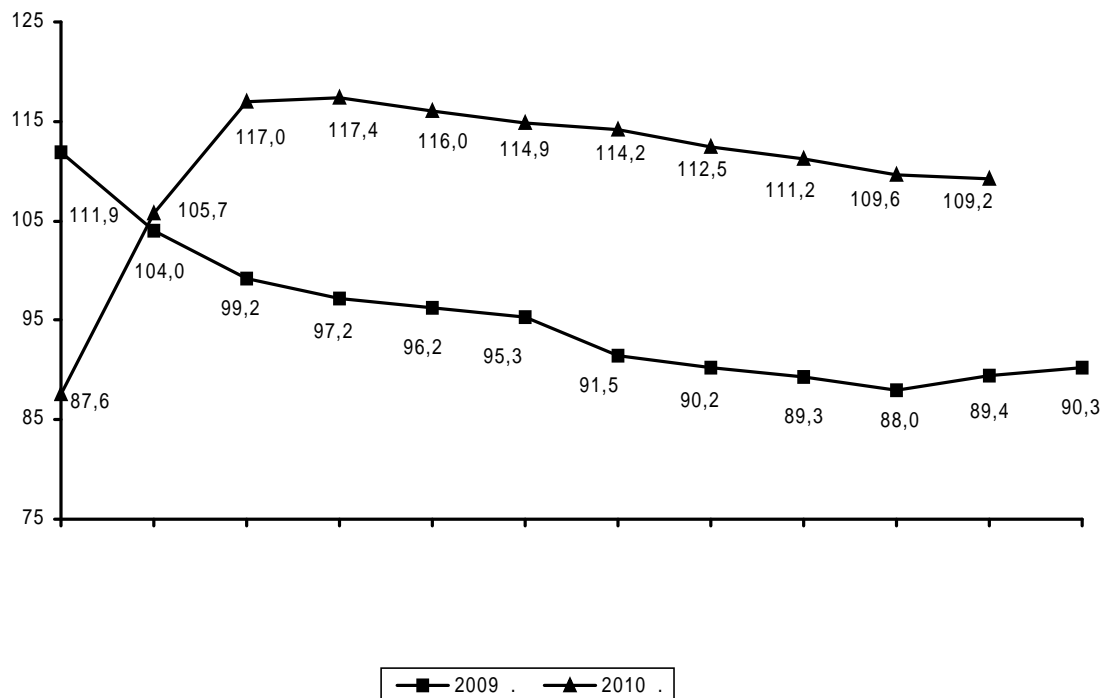
		% —		% —
	.	2009 .	.	2009 .
	2150,7	104,6	976,5	109,2
	2034,9	116,8	916,3	127,6
	... ¹	37,1	... ¹	34,2
	—	—	—	—

1

« ».

1

(%)



1

(
 2010 .
 2034,9 . , 16,8% , — 2009 .
 916,3 . , 27,6%.
 37,1%
 — 2009 .
 .
 2010 .
 114,5 . , 97,6% — 2009 .
 942,7 . . (97,0%).

		% —		% —
	.	2009 .	. .	2009 .
	114,5	97,6	942,7	97,0

	78,5	97,8	780,4	97,0
	...	111,4	...	111,8

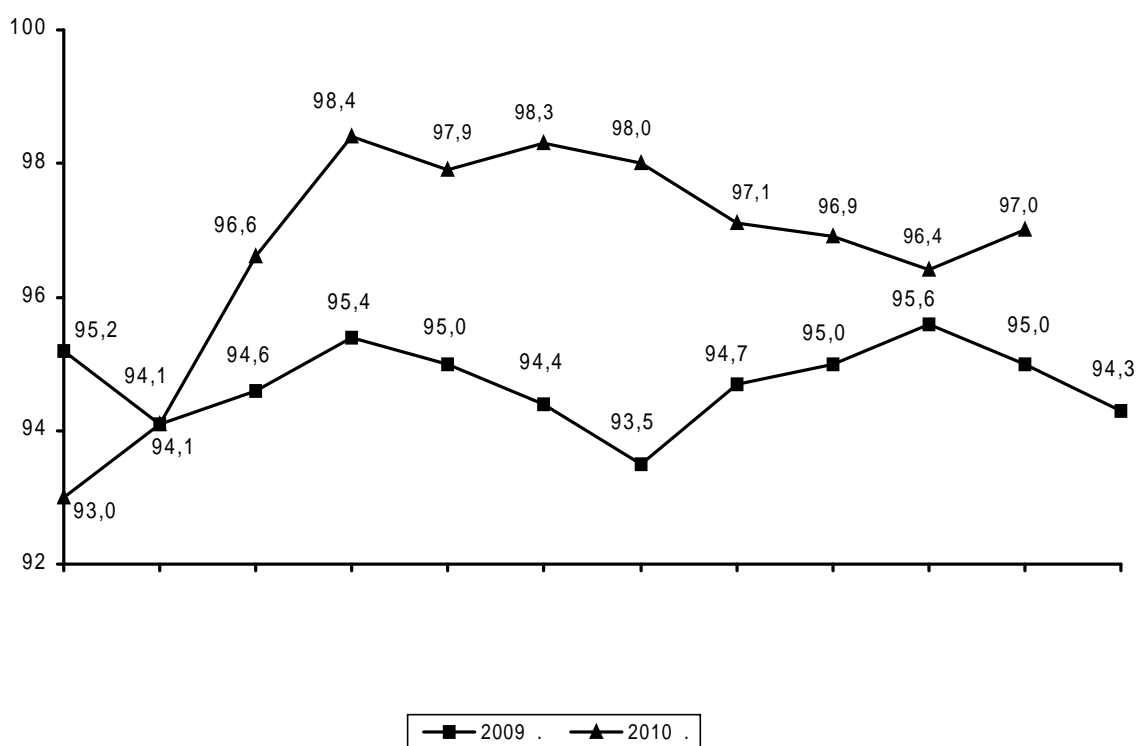
	...	97,2	...	97,2

1

« ».

1

(%)



1

2,2% , -) (78,5 . ,
 2009 . - 26,5%.
 2009 . 11,4%.
 , 2,8%.

Handwritten signature

..