



**Держкомстат
Головне управління
статистики
у Чернігівській області**

ЕКСПРЕС-ВИПУСК

15.10.2009 72

— 2009

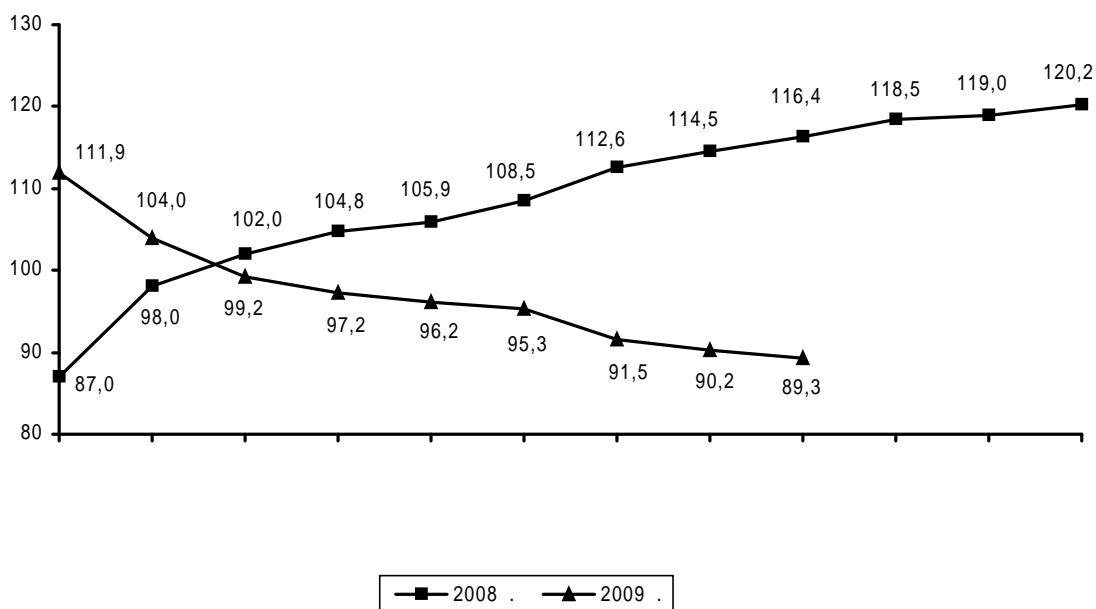
1611,1 . , 2009 . 30,5% , — 2008 .
712,4 . , 10,7%
— 2008 .

	()			
	.	% — 2008 .	.	% — 2008 .
	1611,1	69,5	712,4	89,3
	1356,0	70,1	570,0	87,0
	... ¹	66,0	... ¹	99,5
	—	—	—	—

1

« ».

(%)



34% — 2008 .
 21 19,9 . .
 41 12 .
 (— 2009 .
 1356,0 . , 29,9%
 — 2008 ., 570,0 . ,
 13,0%.
 — 2009 .
 95,7 . , 791,3 . . ,
 , , 2,4% 5,0% — 2008 .

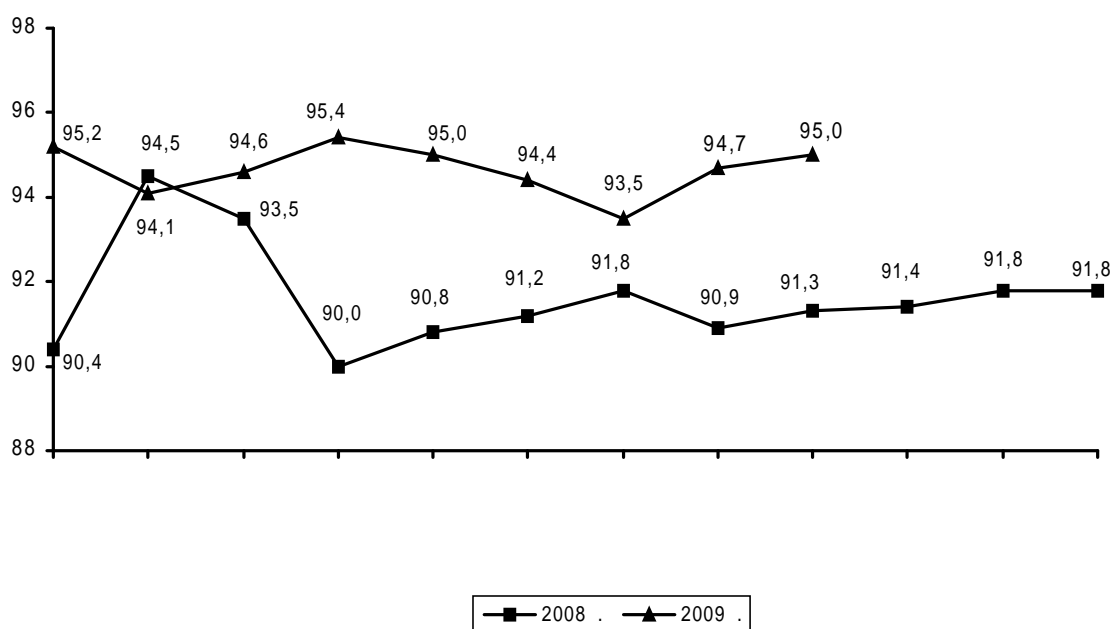
	()			
	.	% — 2008 .	. .	% — 2008 .
	95686,2	97,6	791,3	95,0

	65621,9	96,6	655,8	94,1
	...	59,5	...	59,4

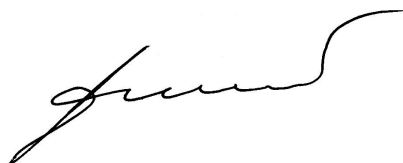
	...	99,7	...	99,7

1 « ».

(%)



(65,6 . , 2008 .
 -)
 3,4%
 -
 0,3%.
 40,5%
 - 2008 .
 9 2009 . ,
 , 0,3%.



..

: 608616
 © -
 , 2009 : www.chernigivstat.gov.ua