



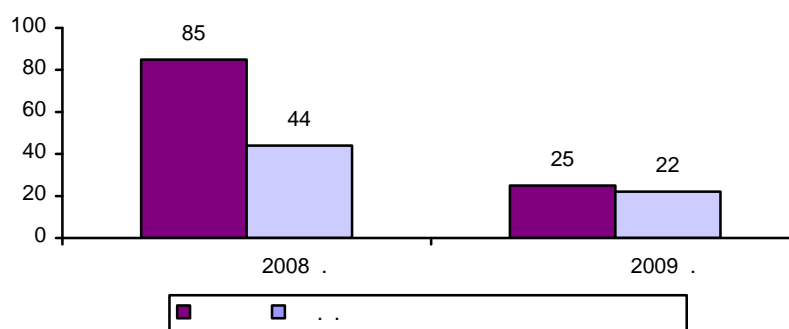
Держкомстат
Головне управління
статистики
у Чернігівській
області

ЕКСПРЕС-ВИПУСК

17.08.2009 23

— 2009

24,9 .² — 2009 . , 29,2%
2008 .



(88,9%
2008 .), 22,1 .² , —

	— 2009 .			. .		
	2	%		2	%	
		-	—		-	—
		2008 .			2008 .	
1	2	3	4	5	6	7
	24896	100,0	29,2	5337	100,0	67,4
.	6620	26,5	15,4	—	—	—
.	1397	5,6	9,4	—	—	—
.	1209	4,9	63,0	—	—	—
	417	1,7	15,9	—	—	—
	974	3,9	73,2	507	9,5	59,9
	1613	6,5	135,9	—	—	—

1	2	3	4	5	6	7
	202	0,8	12,3	–	–	–
	2586	10,4	236,4	242	4,5	–
	142	0,6	9,0	–	–	–
	1438	5,8	48,9	910	17,0	68,4
	–	–	–	–	–	–
	712	2,9	30,3	–	–	–
	126	0,5	40,8	126	2,4	88,1
	663	2,6	59,4	–	–	–
	490	2,0	35,4	490	9,2	35,4
.-	590	2,3	73,8	–	–	–
	445	1,8	83,8	245	4,6	–
	1764	7,1	82,6	105	2,0	8,0
	458	1,8	87,2	196	3,7	245,0
	226	0,9	56,2	–	–	–
	–	–	–	–	–	–
	519	2,1	177,1	306	5,7	185,5
	–	–	–	–	–	–
	2210	8,9	15,8	2210	41,4	105,8
	95	0,4	–	–	–	–

(78,6%)

74,7% (– 2008 .
– 32,6%).

2009 . 1000 –
22²
– 29², – 12².
2009 . 187 ,
129², 138 (– 136²), – 49 (109²).

...