



**Держкомстат  
Головне управління  
статистики  
у Чернігівській області**

# ЕКСПРЕС-ВИПУСК

15.12.2009 128

— 2009

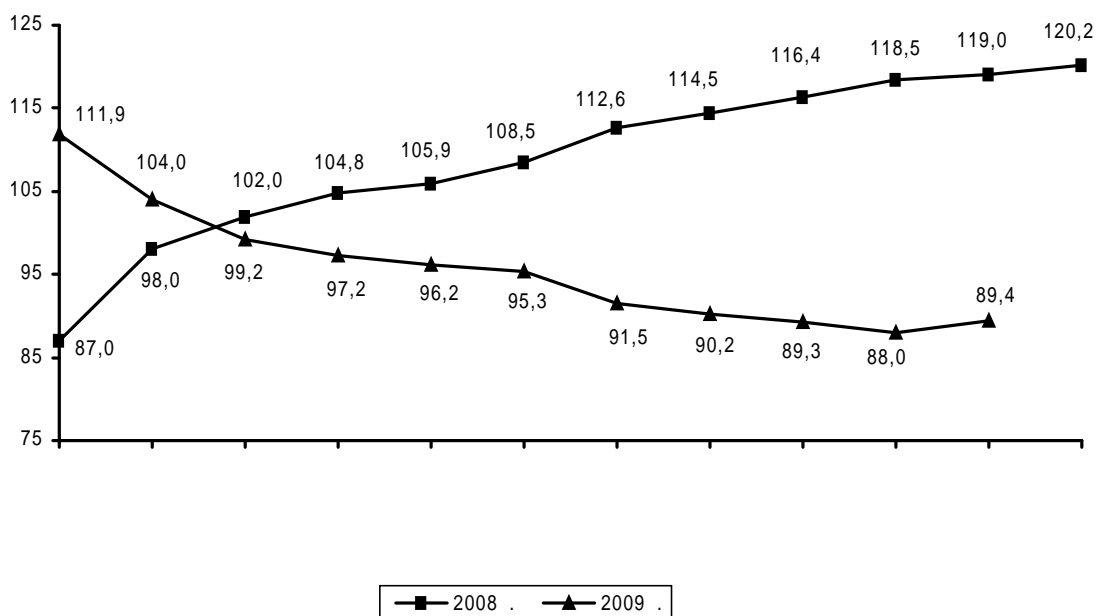
— 2009 .  
2051,6 . , 72,5%  
— 2008 . 893,9 . ,  
89,4% — 2008 .

	( )			
	.	% — 2008 .	.	% — 2008 .
	2051,6	72,5	893,9	89,4
	1739,2 ... <sup>1</sup>	72,7 71,3	717,9 ... <sup>1</sup>	86,5 103,9
	—	—	—	—

1

« ».

( % )



28,7% — 2008 .

21,7 19,9 . .

( — 2009 .

1739,2 . , 27,3%

— 2008 ., 13,5%.

717,9 . ,

— 2009 .

117,3 . ,

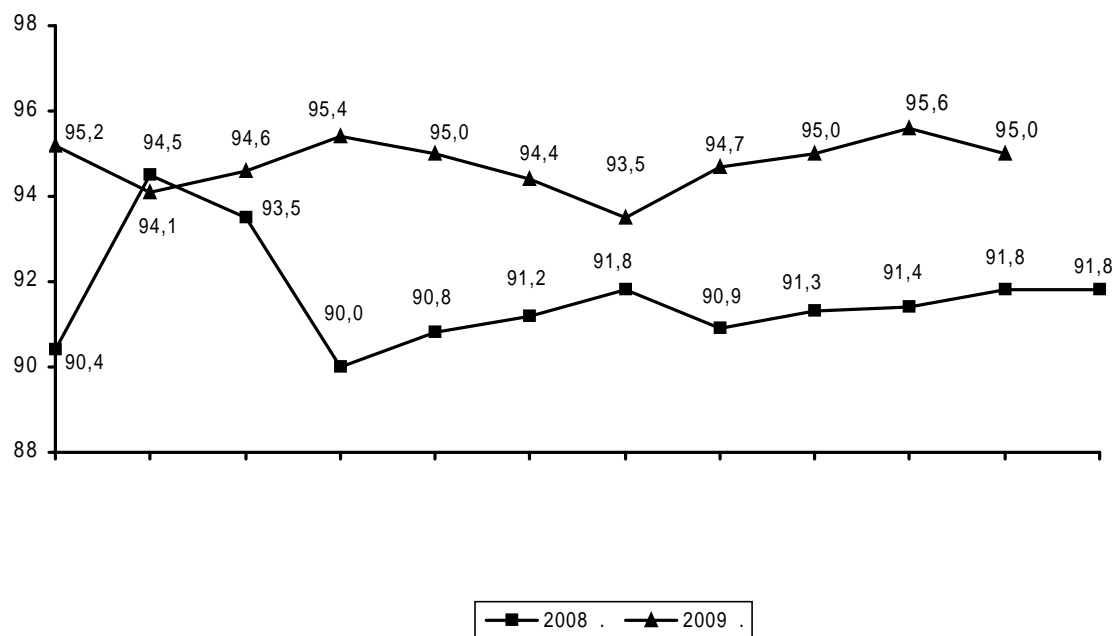
971,4 . . , , 96,2 95,0% —

2008 .

	( )			
	.	% — 2008 .	. .	% — 2008 .
	117,3	96,2	971,4	95,0
	... 80,2 ... <sup>1</sup>	... 95,6 60,3	... 804,4 ... <sup>1</sup>	... 94,5 60,0
	— ... <sup>1</sup>	— 97,5	— ... <sup>1</sup>	— 97,5

1 « ».

( % )



4,4% , - ) ( 80,2 . ,  
 2008 . 0,1%. 39,7%  
 11 - 2008 .  
 2009 . ,  
 , 2,5%.



..