

Прийняття в експлуатацію житла у Чернігівській області

Загальна площа житлових будівель прийнятих в експлуатацію

тис.м² загальної
площі

у відсотках до відповідного
періоду попереднього року

2020

95,6

2021

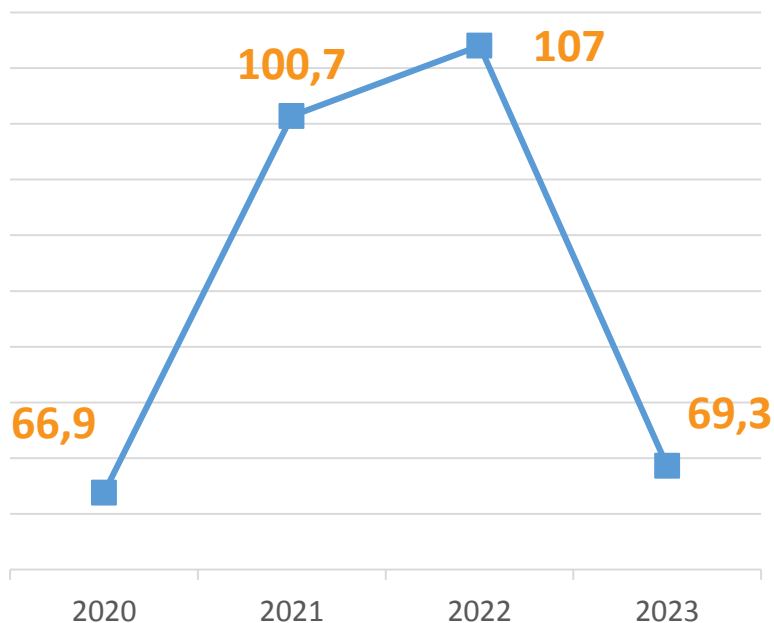
96,3

2022

103,0

2023

71,3

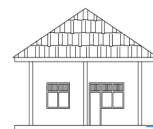


Розподіл прийнятого в експлуатацію житла у 2023 році

за типом місцевості

85,9% міська місцевість

14,1% сільська місцевість



41,5%

одноквартирні

за видами
будівель



58,5%

багатоквартирні

за районами

тис.м²
загальної площі

у % до 2022 року

Корюківський	1,2	↑	168,8
Ніжинський	5,7	↓	77,6
Н.-Сіверський	0,2	↓	21,3
Прилуцький	5,8	↑	214,4
Чернігівський	58,4	↓	64,1