

# До Всесвітнього дня зернобобових

## Культури зернобобові в Чернігівській області

Виробництво,  
тис.т

Урожайність,  
ц з 1 га

2000

24,1

16,6

2010

45,9

12,5

2020

20,4

22,0

2021

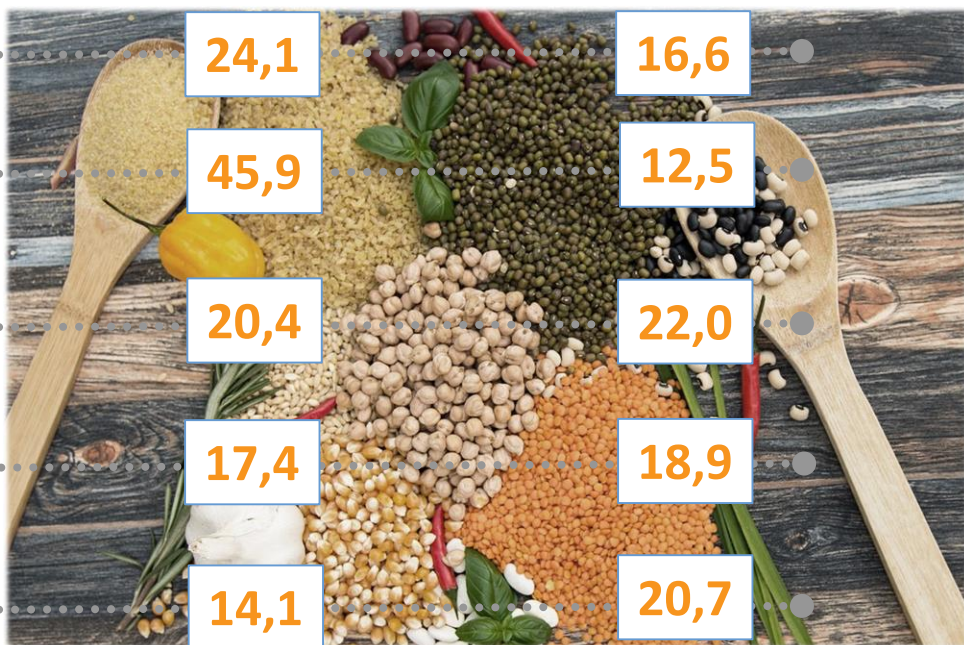
17,4

18,9

2022

14,1

20,7



Зернобобові культури — це рослини з родини бобових, які вирощують для отримання продовольчого та кормового зерна, збагаченого білком. Зернобобові культури (горох, квасоля, соя, сочевиця, чина, кормові боби, нут, люпин) відзначаються найвищим вмістом білка у насінні (від 25 до 50% і більше).

У Чернігівській області перевага у вирощуванні зернобобових культур належить **гороху, квасолі та люпину солодкому**. У 2022 році питома вага становить **76,5%, 15,8% та 5,0%** відповідно.