

Ø

2013

(

)

C

2014

• •

Ø . ,

.

, ,

- : 14000, . , . , 37
- : 67-64-23
- : (0462) 675-082, 675-027
- : post @ cherniqivstat.gov. ua
- - : www.cherniqivstat.gov.ua

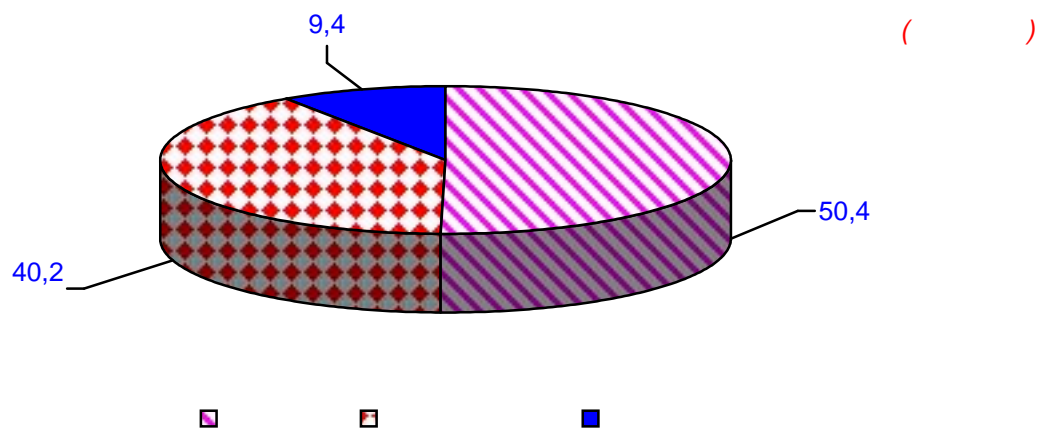
- : 14000, . , . , 37
- / : 67-65-64, (0462) 675-082, 675-027

q 2013 3

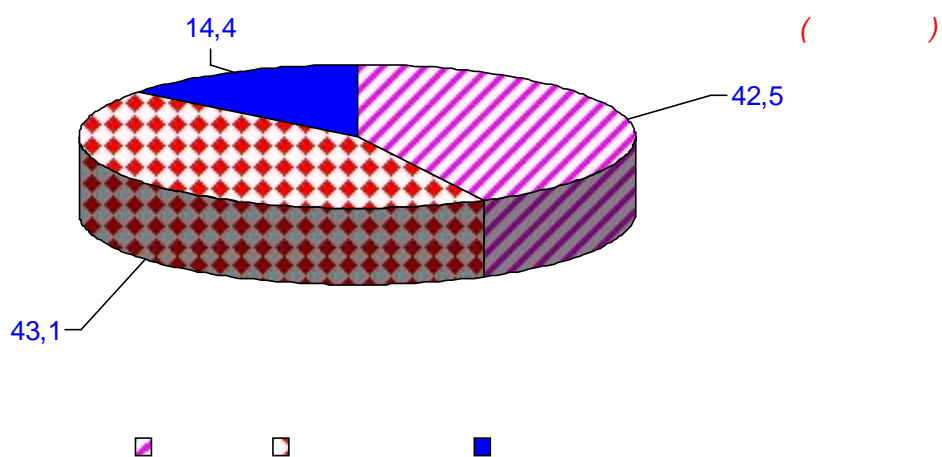
[illegible]

1. \emptyset

1.1. \emptyset
2013



1.2. \emptyset
2013



1.3.

ø

		2011	2012	2013
ó , .		1074,0	1058,1	1047,4
. . ø (%) :		37,7	34,1	42,5
		43,0	47,4	43,1
		19,3	18,5	14,4
12 ó ' , . ,		879,2	926,5	886,2
, (%) , , 12 -				
		49,0	38,4	31,1
		55,2	42,8	26,2
, , (6 -				
ó , .) ø		472,8	503,9	456,4
ø (%)				
		2,0	1,4	1,0
		0,6	í	í
()		4,1	2,3	3,0
		4,5	3,9	4,0
		3,0	4,3	3,0
		39,4	30,7	41,3
		29,1	30,4	29,2
		2,8	3,6	2,6
		12,0	7,6	8,0
, (. .)		22,5	23,7	21,5
		3,7	1,6	0,7
		ó	ó	15,8
12- ø ,		7,9	3,9	7,9
, ,		ó	ó	7,7
		1,5	2,2	0,8
		5,5	5,1	4,4
		0,9	0,9	0,7
		ó	ó	1,0
		24,2	28,8	19,3
, , 12 -				
ó , .		835,2	867,4	808,5
(%) :				
()		89,5	88,8	89,6
		9,7	9,0	7,8
		9,9	12,1	12,3
		1,0	2,7	5,2
		2,4	4,3	3,4

	2011	2012	2013
()	0,9	1,4	2,6
, , ,	1,5	0,6	0,7
, , 12			
ó , .	835,2	867,4	808,5
(%),			
ø :			
	1,2	2,5	1,0
ø	63,0	64,5	59,8
	33,4	28,3	36,0
	0,2	3,2	1,4
(,			
-)	2,2	1,5	1,8
	ó	ó	ó

12	, , ,	(%),	
	:		
	100,0	99,5	98,2
	71,9	77,3	80,8
	87,9	90,0	87,6
	ó	ó	1,8

ø	(.),	,	:			
				256,4	271,1	404,3
,	,	(%)		6	0,5	0,5
				705,8	694,1	581,8
,	,	(%)		5,4	6,0	5,3
				111,8	92,9	61,3
,	,	(%)		20,5	21,5	42,9
				6	6	6

1.4.

ø

	2011	2012	2013	2011	2012	2013
ó , .	44023,1	43858,9	43786,1	4470,8	4451,9	4441,0
... ø (%):	46,5	48,6	50,4	45,9	46,3	55,3
	43,6	42,0	40,2	41,4	41,5	34,9
	9,9	9,4	9,4	12,7	12,2	9,8
, 12 ó ,	33781,1	33200,2	33558,0	3102,6	3228,3	3260,9
. 12 , , (%) ,						
, :	15,5	13,8	13,6	28,4	24,2	19,9
	31,4	31,2	29,3	46,3	39,9	40,1
(6 ,) ,	15434,2	15180,7	15334,6	1506,5	1533,8	1390,6
ø ó , -						
ø (%):	1,6	1,6	1,3	2,6	1,3	1,4
	0,7	0,8	0,7	1,0	0,5	0,6
()	4,1	3,8	4,1	2,7	2,1	1,5
	4,3	4,0	4,4	3,5	2,9	3,9
	3,9	4,2	4,1	3,6	3,5	3,2
	37,4	40,5	40,4	34,1	31,3	38,1
	30,3	29,8	27,0	30,4	27,5	25,9
	2,9	3,1	3,1	3,0	2,9	3,4
	7,1	6,7	7,2	8,4	6,3	6,0
, (...)	16,1	16,6	14,4	17,1	17,9	12,8
	2,3	2,7	1,2	2,9	2,2	0,6
ó	6	6	11,2	6	6	10,7
12- ø -	5,8	6,1	5,2	5,4	5,3	5,1
, , , ø						
, , ,	6	6	7,5	6	6	6,5
()						
	1,5	1,5	1,4	1,8	2,2	1,0
	7,5	7,2	7,0	8,1	6,8	8,9
	1,3	1,4	1,1	1,1	1,0	1,2
	6	6	2,3	6	6	2,6
	23,9	25,0	17,7	19,2	24,5	17,0
, , ,	35204,2	35198,3	35084,7	3252,3	3405,1	3301,7
12 ó ,						
((%):)	93,2	91,2	89,8	90,5	91,1	90,9
	6,2	10,6	16,3	5,4	7,7	10,5
	15,4	15,9	14,4	10,8	12,4	12,0

	2011	2012	2013	2011	2012	2013
	5,8	6,3	7,2	4,5	4,2	7,3
	2,8	2,8	3,2	2,2	3,2	3,2
()	1,8	2,5	2,4	1,6	1,7	1,9
, ..	0,6	0,5	0,6	1,1	0,5	0,5
12						
ó , . (%)	35204,2	35198,3	35084,7	3252,3	3405,1	3301,7
ø :	1,0	1,1	1,0	1,5	2,2	1,4
ø	54,2	53,5	53,8	55,5	56,0	54,2
	42,5	42,6	42,4	39,2	37,9	40,2
	1,1	1,4	1,5	1,3	1,5	1,4
(- ..)	1,2	1,4	1,3	2,5	2,3	2,8
	0,0	0,0	0,0	0,0	0,1	í
12						
(%)						
:	90,0	90,7	94,4	94,3	90,6	96,1
	62,4	62,5	67,3	50,8	57,4	62,1
	78,5	78,6	81,6	77,0	76,4	77,7
	4,3	4,3	2,6	2,1	4,5	2,0
(.),						
ø						
:	22322,2	22083,8	23835,7	1087,1	1040,9	1268,2
, -						
(%)	0,4	0,1	0,3	6,1	2,6	4,6
	20757,9	20994,6	19368,4	3117,0	3142,0	2947,4
, -						
(%)	4,6	4,9	4,9	26,1	28,2	27,4
	943,0	780,5	582,0	266,7	269,0	225,4
, -						
(%)	26,0	20,7	32,2	39,4	31,5	47,5
ó	ó	ó	ó	ó	ó	ó

Ø

2013

27.06.14. . 08-04/42
70 100/16
Times New Roman
3 .

. , 37, . , 14000,