

Ø

201062012

( )

C

2013

. .

,  
Ø .

.

,  
.

- : 14000, . , . , 37
- : 67-64-23
- : (0462) 675-082, 675-027
- : post @ cherniqivstat.gov. ua
- - : [www.cherniqivstat.gov.ua](http://www.cherniqivstat.gov.ua)

- : 14000, . , . , 37
- / : 67-65-64, (0462) 675-082, 675-027



[illegible]

2012

q 2010-2012 5

q		2012	
30659	(	27%	).
,	,	,	(
),	,	,	..
-	.	18	,
,	18%	(	
),	15%	12%	
.	ø		
ø	.	8,8%	,
ø	,	65,6%	
,	25,6% ó	ø	.
,	,	(8,8%),	ø
,	,	õ	ö.
		97,9%	
	(	2011 . ó 94,7%)	-
		12	
	,	41,9%	
(	2011 . ó 48,4%).		
		(92,1%	
),	,	ø .	
		-	
,	2012 .	80	,
11,8	.	184	22,9
.			
2	,	ó 1,5%.	
		5,5%.	
	33,9	35,5	10
.			4,6%
295	.		
2012 .,	2011 .,	4,8%,	
10	.	109,4	105,2
,	,		
,	16,7%	2011 .	13,4%
		2012 .	
(47%)		(37,8%).	
,	,		
,			

,  
 , (99,5%)  
 , 77,3% ó , 90% ó .  
 2012 .  
 ø , 745,7 .  
 , 69,4 .  
 100 . ( 2011 . ó 70,2 .).  
 33,3 . 100 .  
 ó 5,4 .  
 , ó 4,5 .;  
 4,1 .;  
 , ó 3,6 .  
 ; - ø  
 ó 3,4 .

15

85,4%


ó 10,6%,

ó 2,9%.

20624 (59,5%),

15619 ó 19,9%, 25629 ó 15,6%

2011 .,

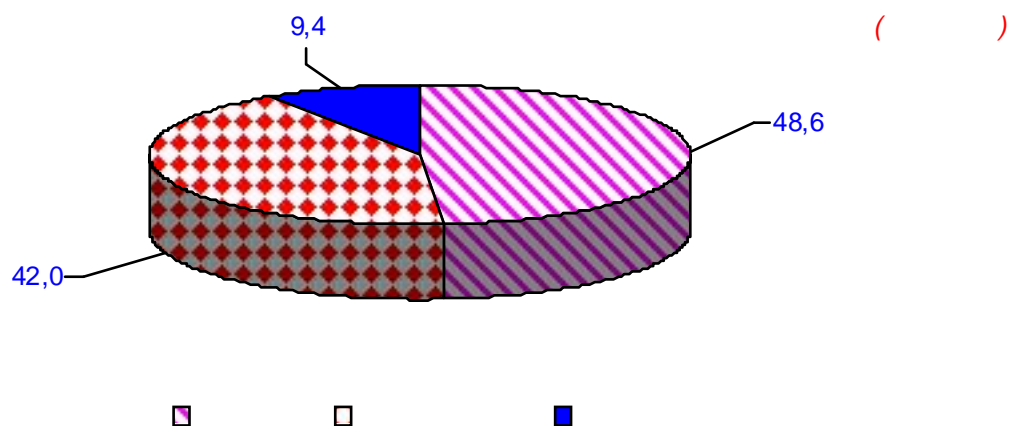
$\emptyset$ ,  $\phi$ .  
  
 2012, 16,6% 12  
 (ó 18,6%).  
 (38,9%),  
 ;  
 1 5,  $\emptyset$  ó 6 10.

		q	2012	
		(45,2%)	16	
20	, 28,7% ó	6 10	ó 1 5	,
6,5% ó	11 15	, 2,7% ó	.	
30654	:	,	2011 ., 9%	.
		(18629 ),	,	1,2 . .
	7%.	16617	0,5%	5%
	( 2011 .	2% 8%).		

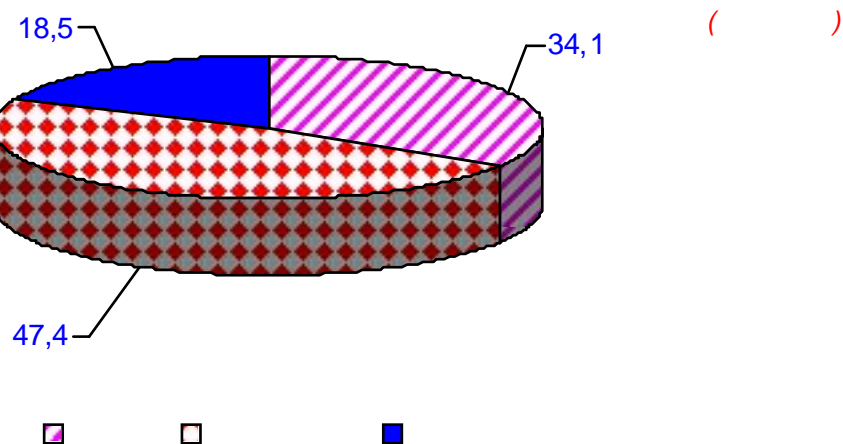


1.  $\emptyset$

1.1.  $\emptyset$   
2012



1.2.  $\emptyset$   
2012



## 1.3.

ø

				2010	2011	2012
ó , . ø (%) :				1085,1	1074,0	1058,1
				40,0	37,7	34,1
				42,6	43,0	47,4
				17,4	19,3	18,5
12	ó , .			853,3	879,2	926,5
	(%),	12	-			
	:			44,9	49,0	38,4
				48,0	55,2	42,8
(6 -						
ø ó	,		-	458,0	472,8	503,9
ø (%)						
				1,2	2,0	1,4
				0,0	0,6	í
( )				2,2	4,1	2,3
				2,7	4,5	3,9
				4,5	3,0	4,3
				35,8	39,4	30,7
				27,6	29,1	30,4
				2,9	2,8	3,6
				5,9	12,0	7,6
, ( . . )				17,2	22,5	23,7
				4,0	3,7	1,6
12-				10,8	7,9	3,9
				2,3	1,5	2,2
				6,6	5,5	5,1
				0,2	0,9	0,9
				26,2	24,2	28,8
, , 12 ó -						
, .				787,1	835,2	867,4
(%) :						
( )				90,8	89,5	88,8
				6,7	9,7	9,0
				13,5	9,9	12,1
				3,5	1,0	2,7
				3,7	2,4	4,3
( )				1,2	0,9	1,4
, , ,				0,5	1,5	0,6

q			
. 1.3			
	2010	2011	2012
12			
, 6 , .	787,1	835,2	867,4
(%),			
ø :	1,8	1,2	2,5
ø	64,2	63,0	64,5
	32,1	33,4	28,3
	1,2	0,2	3,2
( ,			
- )	0,7	2,2	1,5
	0,0	6	6
12			
, , (%)			
:	94,1	100,0	99,5
	55,5	71,9	77,3
	79,2	87,9	90,0
	3,8	6	6
( .),			
ø :	307,6	256,4	271,1
, , (%)	2,2	6	0,5
	707,2	705,8	694,1
, , (%)	6,5	5,4	6,0
	70,3	111,8	92,9
, , (%)	23,2	20,5	21,5
	6	6	6

## 1.4.

ø

	2011	2012	2011	2012	2011	2012
ó , .	44023,1	43858,9	4470,8	4451,9	1074,0	1058,1
ø (%):	46,5	48,6	45,9	46,3	37,7	34,1
	43,6	42,0	41,4	41,5	43,0	47,4
	9,9	9,4	12,7	12,2	19,3	18,5
12 ó ,	33781,1	33200,2	3102,6	3228,3	879,2	926,5
12 , (%) ,						
:	15,5	13,8	28,4	24,2	49,0	38,4
	31,4	31,2	46,3	39,9	55,2	42,8
(6 , ) , ø ó	15434,2	15180,7	1506,5	1533,8	472,8	503,9
ø (%):	1,6	1,6	2,6	1,3	2,0	1,4
	0,7	0,8	1,0	0,5	0,6	í
( )	4,1	3,8	2,7	2,1	4,1	2,3
	4,3	4,0	3,5	2,9	4,5	3,9
	3,9	4,2	3,6	3,5	3,0	4,3
	37,4	40,5	34,1	31,3	39,4	30,7
	30,3	29,8	30,4	27,5	29,1	30,4
	2,9	3,1	3,0	2,9	2,8	3,6
	7,1	6,7	8,4	6,3	12,0	7,6
, ( . . )	16,1	16,6	17,1	17,9	22,5	23,7
	2,3	2,7	2,9	2,2	3,7	1,6
12-	5,8	6,1	5,4	5,3	7,9	3,9
( )	1,5	1,5	1,8	2,2	1,5	2,2
	7,5	7,2	8,1	6,8	5,5	5,1
	1,3	1,4	1,1	1,0	0,9	0,9
	23,9	25,0	19,2	24,5	24,2	28,8
12 ó ,	35204,2	35198,3	3252,3	3405,1	835,2	867,4
( ) (%) :	93,2	91,2	90,5	91,1	89,5	88,8
	6,2	10,6	5,4	7,7	9,7	9,0
	15,4	15,9	10,8	12,4	9,9	12,1

q						
. 1.4						
	2011	2012	2011	2012	2011	2012
	5,8	6,3	4,5	4,2	1,0	2,7
	2,8	2,8	2,2	3,2	2,4	4,3
( )	1,8	2,5	1,6	1,7	0,9	1,4
, , ..	0,6	0,5	1,1	0,5	1,5	0,6
12 , ,						
ó , . (%)	35204,2	35198,3	3252,3	3405,1	835,2	867,4
ø :	1,0	1,1	1,5	2,2	1,2	2,5
ø	54,2	53,5	55,5	56,0	63,0	64,5
	42,5	42,6	39,2	37,9	33,4	28,3
	1,1	1,4	1,3	1,5	0,2	3,2
( , - , ..)	1,2	1,4	2,5	2,3	2,2	1,5
	0,0	0,0	0,0	0,1	ó	ó
12 , -						
12 , (%)						
:	90,0	90,7	94,3	90,6	100,0	99,5
	62,4	62,5	50,8	57,4	71,9	77,3
	78,5	78,6	77,0	76,4	87,9	90,0
	4,3	4,3	2,1	4,5	ó	ó
( .), ,						
q :	22322,2	22083,8	1087,1	1040,9	256,4	271,1
12 , , -						
(%)	0,4	0,1	6,1	2,6	ó	0,5
	20757,9	20994,6	3117,0	3142,0	705,8	694,1
12 , , -						
(%)	4,6	4,9	26,1	28,2	5,4	6,0
	943,0	780,5	266,7	269,0	111,8	92,9
12 , , -						
(%)	26,0	20,7	39,4	31,5	20,5	21,5
	ó	ó	ó	ó	ó	ó

1.5.

16

ø

	16				, ,	
	ø			, ,		
					ø	
1	68,0	22,4	9,7		31,8	
	69,4	21,5	9,1		33,7	
	73,5	16,9	9,5		26,2	
	67,1	21,1	11,9		18,2	
	76,4	14,6	9,0		23,4	
	70,8	20,9	8,3		29,4	
	51,8	32,0	16,2		44,7	
	75,2	17,4	7,5		23,4	
	64,7	22,2	13,2		26,6	
	76,2	16,4	7,5		32,0	
	47,8	35,5	16,7		34,8	
	45,6	35,4	18,9		27,8	
	72,5	19,6	7,9		20,9	
	70,8	25,1	4,2		29,6	
	76,3	17,9	5,7		34,1	
	64,8	27,1	8,1		36,8	
	57,6	27,5	14,9		34,1	
	49,7	32,2	18,0		34,7	
	69,4	21,0	9,5		20,8	
	63,2	23,3	13,5		31,6	
	60,4	26,3	13,3		36,3	
	77,5	16,8	5,7		36,0	
	56,0	27,9	16,2		35,8	
	68,9	23,7	7,5		45,4	
	67,6	23,6	8,8		36,5	
	59,5	28,0	12,6		30,7	
	79,9	15,4	4,7		32,4	
	:	2	43,3	45,8	10,9	39,6

<sup>1</sup> : , .  
2011 .

<sup>2</sup> , 2012 .

## 1.6.

,

	2010	2011	2012
12 , -			
12 , :	447,6	434,1	443,1
	97,1	94,7	97,9
12 , -			
12 , :	103,8	210,0	185,6
- ,	23,2	48,4	41,9
( ), -			
:	89,4	183,3	177,5
(%):	89,3	89,8	92,1
	9,6	9,4	7,9
	1,1	0,8	6
	1,9	16,4	24,1
(%):	100,0	76,7	89,8
	6	23,3	8,0
	6	6	2,2
	49,9	72,4	59,3
(%):	7,1	6,7	15,2
-	52,0	24,9	47,0
	40,9	68,4	37,8
	6	6	6
	17,5	20,8	25,1
(%):	6	6	13,6
-	41,3	6,6	25,8
	58,7	93,4	60,6
	6	6	6

	2010	2011	2012
	20,9	23,9	72,8
(%):	ó	ó	3,7
-	ó	11,6	4,9
	100,0	88,4	91,4
	ó	ó	ó
(%):	38,4	74,0	59,3
	1,7	5,7	4,6
-	33,9	19,6	17,8
	64,4	74,7	77,6
	ó	ó	ó
(%):	11,6	32,4	27,1
	ó	4,6	ó
-	21,8	19,7	7,6
-	78,2	75,7	92,4
	ó	ó	ó
(%):	14,0	155,0	69,9
	ó	ó	ó
-	7,4	1,1	5,7
-	92,6	98,9	94,3
	ó	ó	ó



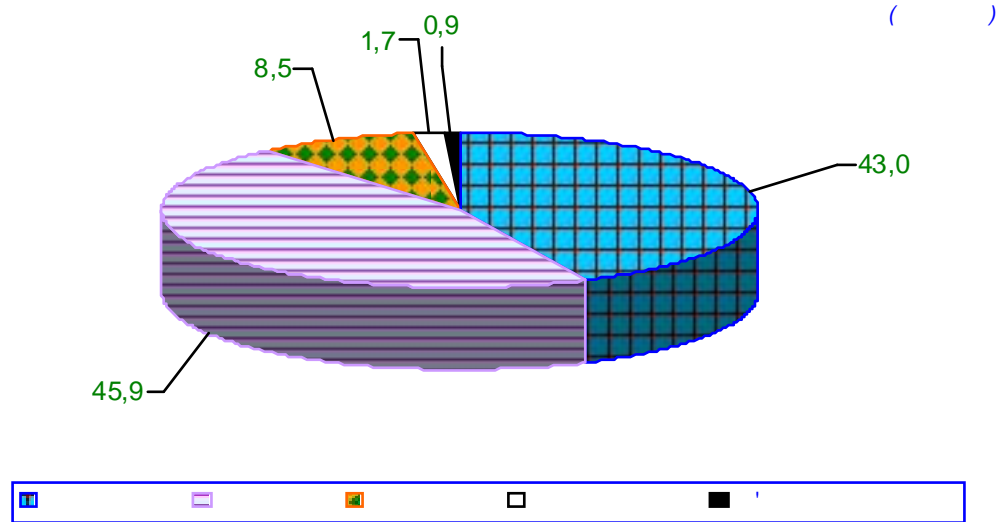
## 1.7.

,

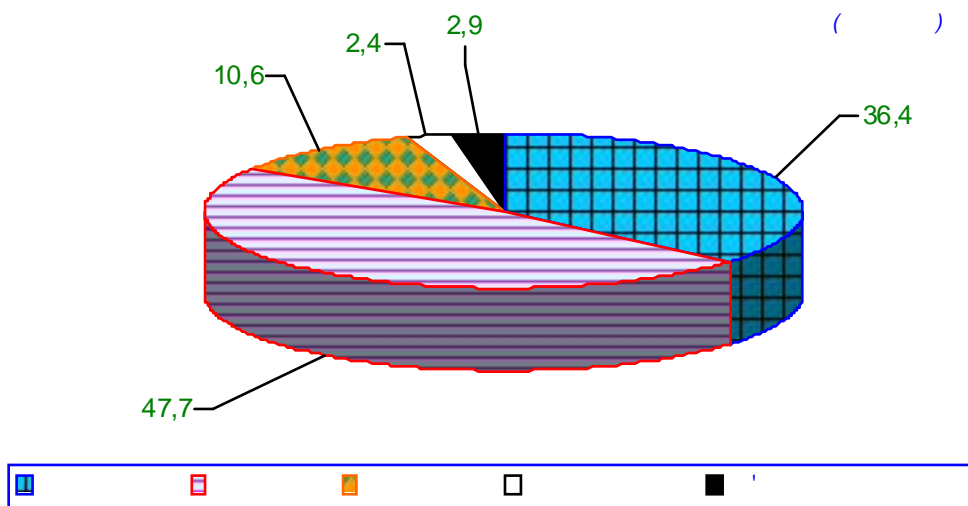
	2011	2012	2011	2012	2011	2012
-						
12						
,						
:						
	16594,0	16542,0	1603,6	1630,9	434,1	443,1
	97,5	97,4	96,2	98,3	94,7	97,9
-						
12						
,						
:						
	3755,0	2761,1	262,4	243,3	210,0	185,6
-						
,						
	22,6	16,7	16,4	14,9	48,4	41,9
( ),						
-						
:						
	3230,7	2307,3	229,5	219,3	183,3	177,5
(%):						
	97,5	95,5	91,7	93,6	89,8	92,1
	2,2	4,1	7,5	6,4	9,4	7,9
	0,3	0,4	0,8	6	0,8	6
	463,1	314,1	16,4	26,9	16,4	24,1
(%):						
	97,4	94,2	76,7	87,4	76,7	89,8
	1,8	4,4	23,3	7,3	23,3	8,0
	0,8	1,4	6	5,3	6	2,2
	1643,6	1363,8	85,5	85,0	72,4	59,3
(%):						
	9,6	15,0	10,5	16,2	6,7	15,2
-						
	9,9	14,3	22,0	46,4	24,9	47,0
	80,5	70,7	67,5	37,4	68,4	37,8
	6	6	6	6	6	6

	2011	2012	2011	2012	2011	2012
(%):	950,3	856,9	29,2	39,3	20,8	25,1
-	1,5	2,9	ó	8,7	ó	13,6
	1,2	1,5	4,7	16,5	6,6	25,8
	97,3	95,6	95,3	74,8	93,4	60,6
	ó	ó	ó	ó	ó	ó
(%):	763,3	669,8	26,4	80,7	23,9	72,8
-	0,9	2,0	ó	3,4	ó	3,7
	0,4	1,4	10,5	4,4	11,6	4,9
	98,7	96,6	89,5	92,2	88,4	91,4
	ó	ó	ó	ó	ó	ó
(%):	1687,7	1221,7	80,9	79,1	74,0	59,3
-	2,9	3,2	7,0	5,9	5,7	4,6
	3,7	9,6	17,9	15,2	19,6	17,8
	93,4	87,2	75,1	78,9	74,7	77,6
	ó	ó	ó	ó	ó	ó
(%):	966,7	697,7	35,9	32,9	32,4	27,1
-	0,8	0,8	4,1	ó	4,6	ó
	2,5	3,8	17,8	6,3	19,7	7,6
	96,7	95,4	78,1	93,7	75,7	92,4
	ó	ó	ó	ó	ó	ó
(%):	1648,0	643,8	166,7	81,3	155,0	69,9
-	0,8	2,9	ó	2,3	ó	ó
	0,8	2,9	1,0	5,0	1,1	5,7
	98,4	94,2	99,0	92,7	98,9	94,3
	ó	ó	ó	ó	ó	ó

1.8.

15  
2012

1.9.

15  
2012

## 1.10.

## 15

	2010	2011	2012
15			
, .	519,8	504,3	503,6
(%):			
	11,6	12,0	14,6
	88,4	88,0	85,4
, ,			
(%):			
	43,8	41,7	36,4
	45,0	46,5	47,7
	7,3	7,3	10,6
	2,8	3,2	2,4
ø	1,1	1,3	2,9
, , -			
(%):			
15-19	17,7	9,4	19,9
20-24	53,8	63,9	59,5
25-29	20,7	19,5	15,6
30-34	7,0	6,8	4,9
35-39	0,8	0,4	0,1
40-44	ó	ó	ó
45-49	ó	ó	ó
50	ó	ó	ó

## 1.11.

## 15

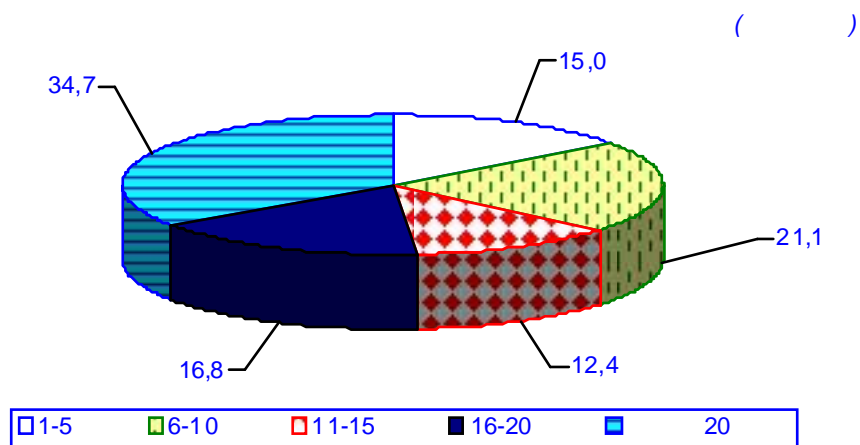
	2011	2012	2011	2012	2011	2012
15	20438,2	20330,9	2000,6	1999,8	504,3	503,6
(%):	16,8	16,2	15,8	15,6	12,0	14,6
	83,2	83,8	84,2	84,4	88,0	85,4
(%):	42,5	43,0	34,3	31,7	41,7	36,4
	46,7	45,9	49,0	49,5	46,5	47,7
	8,3	8,5	11,3	13,8	7,3	10,6
	1,6	1,7	2,9	2,4	3,2	2,4
ø	0,9	0,9	2,5	2,6	1,3	2,9
(%):	17,8	18,1	14,9	17,2	9,4	19,9
15-19	57,5	58,1	61,4	61,5	63,9	59,5
20-24	18,8	18,2	17,6	16,6	19,5	15,6
25-29	4,6	4,2	4,8	4,0	6,8	4,9
30-34	1,1	1,2	1,0	0,5	0,4	0,1
35-39	0,2	0,2	0,3	0,2	ó	ó
40-44	ó	0,0	ó	ó	ó	ó
45-49	ó	0,0	ó	ó	ó	ó
50	ó	0,0	ó	ó	ó	ó

1.12.

12

2012

, ,

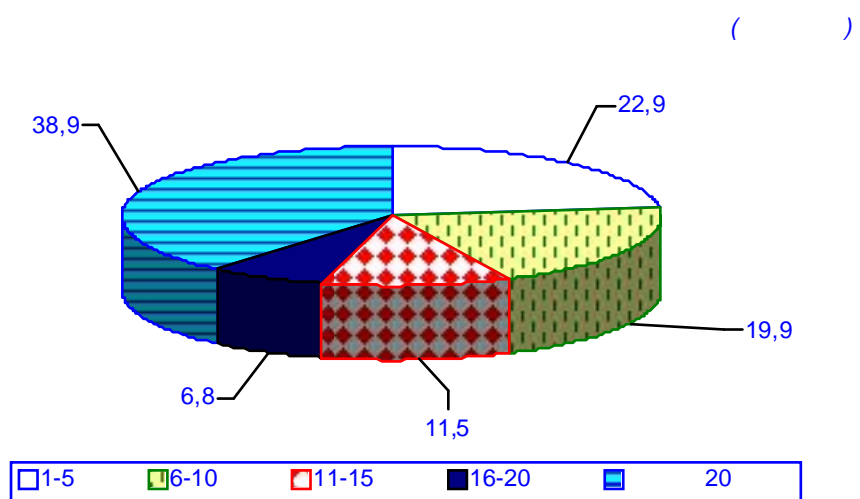


1.13.

12

2012

, ,



1.14.

12

,

	2010	2011	2012
12 -			
, , :	152,0	174,5	155,8
12	15,8	18,6	16,6
, , -			
(%):			
1	6	6	6
1-5	12,2	13,0	22,9
6-10	23,3	17,8	19,9
11-15	14,7	12,2	11,5
16-20	16,0	15,2	6,8
20	33,8	41,8	38,9
, ,			
(%):			
1-5	7,2	4,3	16,9
6-10	45,9	33,4	28,7
11-15	15,6	16,9	6,5
16-20	28,2	37,9	45,2
20	3,1	7,5	2,7

## 1.15.

12

,

	2011	2012	2011	2012	2011	2012
12	-					
, :	8595,1	8354,9	716,7	701,6	174,5	155,8
12	22,3	21,8	18,7	18,3	18,6	16,6
(%):						
1	6	6	6	6	6	6
1-5	17,6	15,0	19,5	18,4	13,0	22,9
6-10	19,5	21,1	19,6	20,2	17,8	19,9
11-15	12,7	12,4	10,0	12,8	12,2	11,5
16-20	16,8	16,8	16,7	14,8	15,2	6,8
20	33,4	34,7	34,2	33,8	41,8	38,9
(%):						
1-5	15,1	13,1	15,9	15,0	4,3	16,9
6-10	32,4	33,7	33,4	39,7	33,4	28,7
11-15	14,3	13,5	18,3	11,8	16,9	6,5
16-20	34,9	35,8	29,4	31,3	37,9	45,2
20	3,3	3,9	3,0	2,2	7,5	2,7



## 2. Ø

### 2.1. Ø

			( )
	2010	2011	2012
10 000	4060 37,3	4002 37,1	3825 35,8
10 000	12293 112,8	12114 112,2	11556 108,1
	92	86	84
10 000	12586 115,5	12096 112,0	11920 111,5
-	207	199	197
, ( )	- -		
1	136	135	127
Ø	5	5	5
	-		
10 000	24319 223,2	23873 221,1	24443 228,6
( )			
Ø	45	44	44
,			
( )			
1000	389,9 355,9	370,2 341,3	374,6 348,5
1		Ø	.

## 2.2.

	( )		
	2010	2011	2012
	<b>4060</b>	<b>4002</b>	<b>3825</b>
ø	3897	3832	3623
.	1870	1857	1788
.	245	231	214
.	260	251	245
	94	90	81
	85	83	80
	81	76	68
	43	42	37
	65	63	60
	69	68	64
	114	110	105
	55	57	51
	71	72	70
	34	36	35
	74	80	74
	87	83	74
.-	69	71	69
	65	64	58
	104	99	84
	68	66	57
	47	47	42
	45	44	40
	27	26	23
	33	27	26
	141	140	134
	51	49	44

## 2.3.

	( ; )		
	2010	2011	2012
	<b>12293</b>	<b>12114</b>	<b>11556</b>
ø	11997	11817	11245
.	4475	4458	4336
.	670	653	639
.	737	729	680
	406	395	382
	248	227	231
	331	320	303
	179	173	152
	281	276	254
	296	292	281
	374	377	348
	249	248	229
	295	277	272
	156	152	137
	314	307	283
	360	355	324
.-	306	315	286
	226	221	207
	407	403	365
	266	255	241
	222	216	199
	224	218	194
	134	117	109
	159	158	151
	443	447	425
	239	228	217

## 2.4.

	( )		
	2010	2011	2012
	<b>12586</b>	<b>12096</b>	<b>11920</b>
ø	12421	11945	11761
.	5392	5212	5142
.	595	595	595
.	570	570	540
	470	445	435
	280	255	255
	300	260	250
	146	131	131
	245	225	225
	300	285	285
	436	395	395
	215	215	215
	235	221	221
	150	135	132
	240	240	240
	260	250	240
.	226	223	223
	325	315	315
	390	390	390
	285	240	240
	160	157	152
	166	166	140
	120	120	100
	135	135	135
	570	565	565
	210	200	200

2.5.

1

		( )		
		2010	2011	2012
		801633	761637	745723
		23273	24396	24161
		8980	9246	9179
		3263	2852	2779
	,			
	-	8907	8751	8362
		4486	4735	4790
		14799	15018	13833
	-			
		37744	39394	38356
	-			
		28211	27571	27510
		48604	47980	48326
		396963	362949	357745
		27137	24752	22742
		42904	42449	43829
	- ø			
		38949	38580	36977
		41142	39607	38973
	,			
	-			
		8144	7608	7959
	(			
	-			
	),			
	-			
		703	819	327
	,			
		65754	63492	58155

q			
. 2.5			
	100 000		
	2010	2011	2012
	<b>73179</b>	<b>70209</b>	<b>69394</b>
	2125	2249	2248
	820	852	854
-			
-			
	298	263	259
,			
-			
	813	807	778
	410	436	446
	1351	1384	1287
-			
	3446	3631	3569
-			
	2575	2542	2560
	4437	4423	4497
	36238	33457	33291
	2477	2282	2116
	3917	3913	4079
- ø			
	3556	3556	3441
	3756	3651	3627
,			
2			
(			
-			
-			
),			
	64	75	67
,			
	6003	5853	5412
1			
2	100 000	ø	.
	(15649		).

## 2.6.

	2010	2011	2012
	1782	2007	1675
	276	213	204
) (	126	129	126
	250589	201553	201147
	280	592	397
	ó	ó	ó
	6	40	25
	ó	ó	ó
	ó	ó	ó
	ó	1	70
	<b>100 000</b>		
	162,7	185,0	155,9
	25,2	19,6	19,0
) (	11,5	11,9	11,7
	22875,7	18579,4	18718,1
	25,6	54,6	36,9
	ó	ó	ó
	0,5	3,7	2,3
	ó	ó	ó
	ó	ó	ó
	ó	0,1	6,5

2.7.

- , ,

, ,

		2010	2011	2012
- <sup>1</sup>		507	481	507
100	.	46,3	44,3	47,2
		115	126	176
100	.	10,5	11,6	16,4
		3856	4035	4051
100	.	352,0	372,0	377,0
		749	722	675
100	.	68,4	66,6	62,8
		1134	1040	1142
100	.	103,5	95,9	106,3
		110	108	86
100	.	10,0	10,0	8,0
	,			
	,			
- <sup>1</sup>		2194	2405	2631
100	.	201,3	222,7	246,1
		237	285	381
100	.	21,7	26,4	35,6
		23497	24170	24738
100	.	2156,3	2238,0	2313,6
		1955	1735	1492
100	.	179,4	160,7	139,5
		18997	18681	18413
100	.	1743,4	1729,7	1722,0
		1867	1864	1798
100	.	171,3	172,6	168,2



### 3.

#### 3.1.

	( )		
	2010	2011	2012
,			
	258	262	280
	7	7	5
,	20	17	6
	67	64	53
	2	2	6

#### 3.2.

2012

-

	( )		
	189	144	6
	25	14	6
	6	6	6
	95	52	6

### 3.3.

( )

	2010	2011	2012
	<b>325</b>	<b>326</b>	<b>333</b>
.	111	115	127
.	20	20	22
.	12	13	20
	8	8	8
	7	7	7
	6	6	8
	4	4	4
	8	9	8
	11	8	5
	19	18	17
	9	9	9
	8	8	9
	9	8	7
	11	11	11
	5	5	5
.	8	10	10
	6	7	3
	14	14	13
	9	9	7
	8	7	6
	5	5	5
	6	6	4
	3	3	3
	10	8	8
	8	8	7

	2010	2011	2012
	<b>347</b>	<b>345</b>	<b>333</b>
.	119	122	127
.	23	24	22
.	16	16	20
	8	8	8
	7	7	7
	7	7	8
	4	4	4
	8	9	8
	13	10	5
	21	18	17
	9	9	9
	8	8	9
	9	8	7
	11	11	11
	5	5	5
.	8	10	10
	6	7	3
	15	15	13
	9	9	7
	8	7	6
	5	5	5
	7	7	4
	3	3	3
	10	8	8
	8	8	7

#### 4.

4.1. , ( )

				1000		
	-	-	-	-	-	-
	-	-	( - )	-	-	( - )
<b>2010</b>	<b>10091</b>	<b>21644</b>	<b>611553</b>	<b>9,1</b>	<b>19,6</b>	<b>610,5</b>
<b>2011</b>	<b>10134</b>	<b>20179</b>	<b>610045</b>	<b>9,3</b>	<b>18,5</b>	<b>69,2</b>
<b>2012</b>	<b>10222</b>	<b>20208</b>	<b>69986</b>	<b>9,4</b>	<b>18,7</b>	<b>69,3</b>
2010	2717	3573	6856	9,1	12,0	62,9
2011	2728	3293	6565	9,2	11,1	61,9
2012	2768	3369	6601	9,3	11,4	62,1
2010	742	981	6239	10,0	13,2	63,2
2011	743	940	6197	10,1	12,7	62,6
2012	738	953	6215	10,0	13,0	63,0
2010	568	997	6429	9,6	16,9	67,3
2011	561	853	6292	9,5	14,5	65,0
2012	539	943	6404	9,2	16,1	66,9
2010	428	1054	6626	8,9	21,8	612,9
2011	418	1025	6607	8,8	21,5	612,7
2012	426	961	6535	9,0	20,4	611,4
2010	331	923	6592	9,3	26,0	616,7
2011	355	813	6458	10,1	23,1	613,0
2012	345	813	6468	9,9	23,4	613,5
2010	285	883	6598	8,0	24,9	616,9
2011	307	790	6483	8,8	22,7	613,9
2012	281	815	6534	8,2	23,9	615,7
2010	132	355	6223	7,5	20,3	612,8
2011	160	336	6176	9,3	19,5	610,2
2012	160	282	6122	9,4	16,6	67,2
2010	291	754	6463	9,4	24,4	615,0
2011	262	659	6397	8,6	21,7	613,1
2012	335	676	6341	11,2	22,5	611,3
2010	330	853	6523	9,5	24,6	615,1
2011	318	802	6484	9,3	23,5	614,2
2012	303	758	6455	9,0	22,5	613,5

				1000		
	-	-	-	-	-	-
	-	-	( - )	-	-	( - )
2010	424	1412	6988	8,3	27,7	619,4
2011	474	1307	6833	9,5	26,1	616,6
2012	451	1255	6804	9,2	25,5	616,3
2010	208	656	6448	8,0	25,1	617,1
2011	216	589	6373	8,4	23,0	614,6
2012	194	615	6421	7,7	24,5	616,8
2010	302	574	6272	10,4	19,8	69,4
2011	288	596	6308	10,1	20,8	610,7
2012	311	583	6272	11,0	20,6	69,6
2010	140	504	6364	7,4	26,5	619,1
2011	142	464	6322	7,6	24,9	617,3
2012	172	472	6300	9,4	25,8	616,4
2010	344	866	6522	8,7	21,9	613,2
2011	347	876	6529	8,9	22,4	613,5
2012	358	837	6479	9,3	21,7	612,4
2010	245	875	6630	8,1	28,8	620,7
2011	224	747	6523	7,5	25,0	617,5
2012	262	807	6545	8,9	27,5	618,6
-						
2010	272	648	6376	9,2	21,9	612,7
2011	224	693	6469	7,7	23,8	616,1
2012	237	618	6381	8,3	21,6	613,3
2010	331	779	6448	10,5	24,6	614,1
2011	354	705	6351	11,3	22,5	611,2
2012	314	729	6415	10,2	23,6	613,4
2010	338	912	6574	8,8	23,7	614,9
2011	317	856	6539	8,4	22,6	614,2
2012	355	863	6508	9,5	23,1	613,6
2010	238	792	6554	7,8	25,8	618,0
2011	230	718	6488	7,6	23,8	616,2
2012	244	735	6491	8,2	24,8	616,6
2010	183	416	6233	9,5	21,6	612,1
2011	203	425	6222	10,7	22,3	611,6
2012	181	363	6182	9,6	19,2	69,6

				1000		
	-	-	-	-	-	-
	-	-	( - )	-	-	( - )
2010	184	469	6285	8,8	22,5	613,7
2011	186	447	6261	9,1	21,9	612,8
2012	186	477	6291	9,3	23,8	614,5
2010	107	252	6145	8,7	20,5	611,8
2011	110	225	6115	9,1	18,6	69,5
2012	112	241	6129	9,3	20,1	610,8
2010	110	278	6168	7,7	19,5	611,8
2011	130	256	6126	9,3	18,2	68,9
2012	124	267	6143	8,9	19,2	610,3
2010	596	1247	6651	11,1	23,3	612,2
2011	581	1188	6607	10,9	22,3	611,4
2012	592	1258	6666	11,2	23,8	612,6
2010	245	591	6346	9,6	23,1	613,5
2011	256	576	6320	10,1	22,7	612,6
2012	234	518	6284	9,3	20,7	611,4



ó , , ,  
, ø , , ,  
, , ,  
.  
, , ,  
, , ,  
, , ,  
ó  
,  
( ã ) ö .  
.  
ó  
:  
:  
, , ,  
, , .  
ó , ,  
.  
ó ,  
,  
( ).  
15  
,  
15 .  
15-19 .  
ó , ã  
ö.  
.





Ø

201062012

25.06.13. . 40 /08-04  
70 100/16  
Times New Roman  
3 .

. , 37, . 14000,