

Ø

200962011

(

)

C

2012

. .

,
 Ø . ,
 Ø ;
 Ø ,
 15 ;
 .
 .

, .

- : 14000, . , . , 37
- : 67-64-23
- : (0462) 675-082, 675-027
- : post @ cherniqivstat.qov. ua
- - : www.cherniqivstat.gov.ua

- : 14000, . , . , 37
- / : 67-65-64, (0462) 675-082, 675-027

15

 \emptyset

(ó)

Ó

(1)

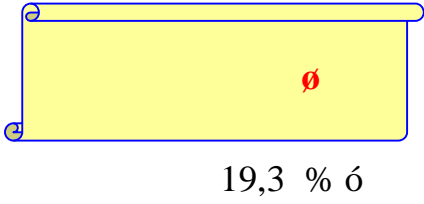
Ó

$$(0; 0,0)$$

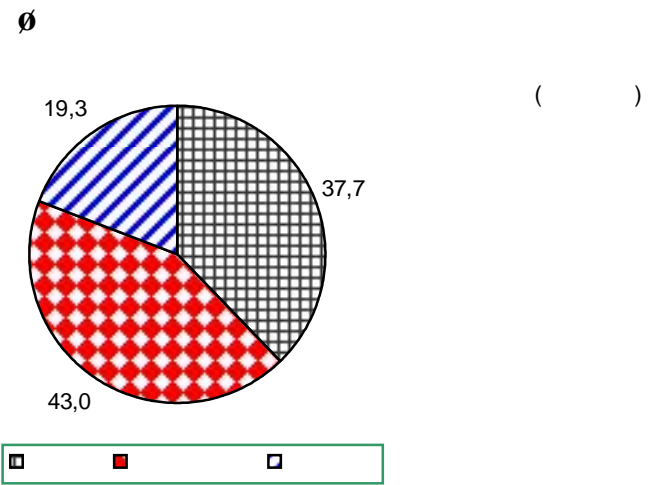
Ó

2011

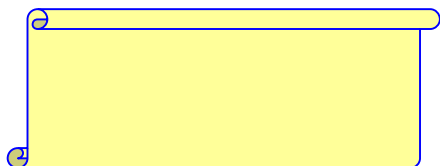
, Ø
 Ø
 ,
 2011 .
 ,
 10,7 .
 , 307
 .
 Ø ,
 ,
 Ø
 ,
 Ø
 ,
 Ø .
 ,
 Ø
 ,
 Ø
 ,
 ,
 .



Ø (2010 .ó
 Ø), 43%
 .
 Ø
 ,
 ,
 ,
 ,
 ,
 ,
 .



82% , (2010 . ó , 9,9% ó 12 (89,5%) , 9,7% ó , 2,4% ó , 1% ó , 1,5% . ø (63%). , 1,2% , 0,2% ó (- , 2,2%. ø 44% (2010 . ó 42,2%). 39,4% , 29,1% , ø , ø ó , 24,2% . , (, , , 4,5%, 4,1%, 3,7%, 3%, 2,8% 1,5% . ø , , (. .), , 18 , , , 55,2% (, ,), 49% , ó ø 10% , 66% 24% ó ø , ø ã .



94,7%
2010 . ó 97,1%) -
12

(

,
(2010 . ó 23,2%).

(89,8%),

, ø .

-

, 2011 .

11,9 . , 192 - 82 22,5 .
4

, ó 3,8%.

114,0 110,6 10 .
88 , .

3,8 .

11,8 .

1,7%.

35,5 35,8 10 .
0,7%

. 282 .

2011 ., 2010 ., 1,5%,
10 . 110,1 109,4 .

.

,

, 11,1% 2010 . 16,7% 2011 .
(68,4%)

(24,9%).

, ,

,

,

(3,1% 2010 . 35,7%

2011 .), ,

.

ø (98,9%)

(1,1%).

, ,

(100%)

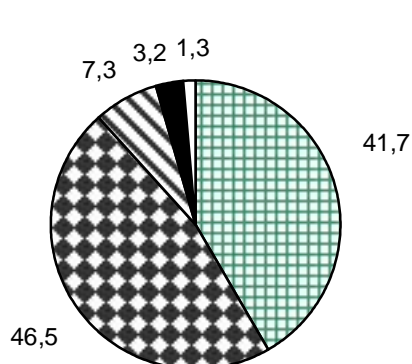
, 71,9% ó , 87,9% ó .

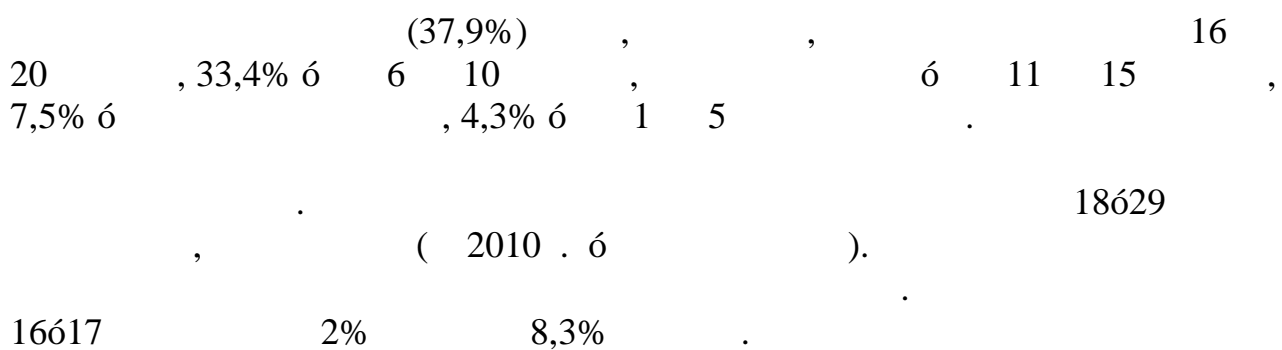
2011 .
 761,6
 70,2
 100 . 73,2 . 2010 .
 33,5 . 100 .
 3,9 .; 3,6 .
 71,0 . 100 . 2011 .
 69,3 . 100 .



15
 88%
 46,5% (83,2%).
 3,2%, 3,2%, 1,3%.
 29 19,5%, 15-19 9,4%.
 20-24 (63,9%), 25-

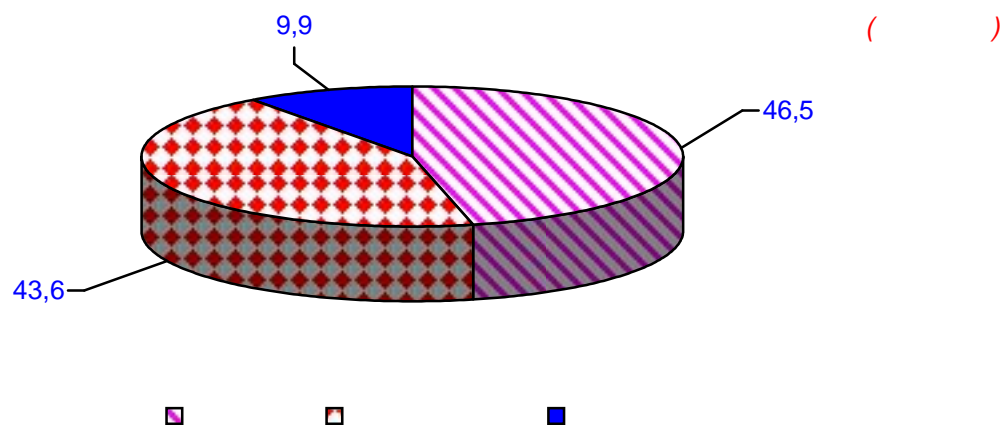
15



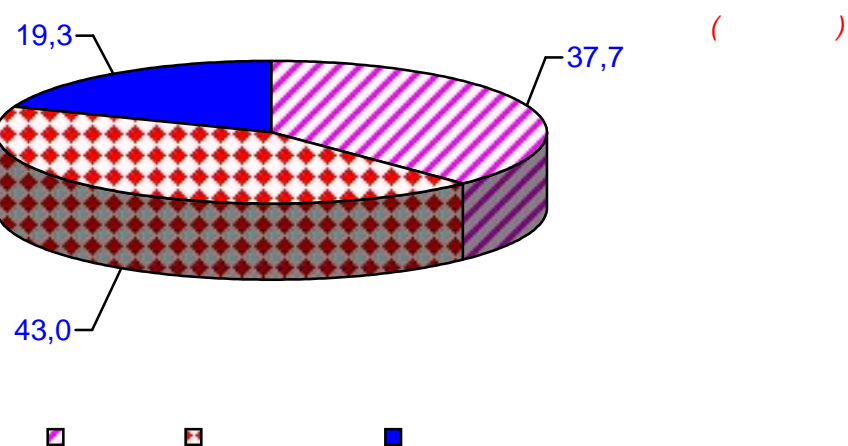


1. \emptyset

1.1. \emptyset
2011



1.2. \emptyset
2011



1.3.

ø

		2009	2010	2011
ó , . ø (%) :		1096,1	1085,1	1074,0
		34,5	40,0	37,7
		47,8	42,6	43,0
		17,7	17,4	19,3
12 ó , . , (%), , : 12 -		866,5	853,3	879,2
		34,4	44,9	49,0
		39,6	48,0	55,2
ø ó , . ø (%)	(6 - - -	472,9	458,0	472,8
		0,5	1,2	2,0
		0,0	0,0	0,6
()		3,6	2,2	4,1
		7,2	2,7	4,5
		2,3	4,5	3,0
		34,8	35,8	39,4
		25,0	27,6	29,1
		3,4	2,9	2,8
		9,9	5,9	12,0
, (. .)		11,0	17,2	22,5
12-		1,6	4,0	3,7
		6,5	10,8	7,9
		1,9	2,3	1,5
		7,6	6,6	5,5
		1,5	0,2	0,9
		28,8	26,2	24,2
, , 12 ó - , . (%) :		810,6	787,1	835,2
()		91,3	90,8	89,5
		6,4	6,7	9,7
		7,2	13,5	9,9
		1,1	3,5	1,0
		1,4	3,7	2,4
()		0,2	1,2	0,9
, , ,		0,7	0,5	1,5

	2009	2010	2011
12			
810,6	787,1	835,2	
0,9	1,8	1,2	
66,4	64,2	63,0	
30,0	32,1	33,4	
2,0	1,2	0,2	
0,7	0,7	2,2	
0	0,0	0	

12	‘	‘	(%),			
	:			95,9	94,1	100,0
				63,9	55,5	71,9
				57,1	79,2	87,9
				2,2	3,8	6

Ø	(.),	,	:	180,3	307,6	256,4
,	,	(%)		6	2,2	6
				834,3	707,2	705,8
,	,	(%)		5,1	6,5	5,4
				81,5	70,3	111,8
,	,	(%)		31,7	23,2	20,5
				6	6	6

1.4.

ø

	2010	2011	2010	2011	2010	2011
ó , .	44213,6	44023,1	4488,1	4470,8	1085,1	1074,0
... ø (%):	46,3	46,5	41,9	45,9	40,0	37,7
	43,8	43,6	45,5	41,4	42,6	43,0
	9,9	9,9	12,6	12,7	17,4	19,3
12 ó ,	34041,7	33781,1	3085,9	3102,6	853,3	879,2
12 , , (%) ,						
:	15,3	15,5	25,0	28,4	44,9	49,0
	30,7	31,4	43,5	46,3	48,0	55,2
(6 ,) , ø ó	15229,1	15434,2	1435,5	1506,5	458,0	472,8
ø (%):	1,5	1,6	1,5	2,6	1,2	2,0
	1,0	0,7	0,6	1,0	0,0	0,6
()	4,0	4,1	2,3	2,7	2,2	4,1
	4,0	4,3	3,1	3,5	2,7	4,5
	3,7	3,9	4,3	3,6	4,5	3,0
	37,5	37,4	32,3	34,1	35,8	39,4
	30,1	30,3	27,1	30,4	27,6	29,1
	3,0	2,9	2,8	3,0	2,9	2,8
	7,6	7,1	7,4	8,4	5,9	12,0
, (...)	15,2	16,1	14,0	17,1	17,2	22,5
	2,7	2,3	2,2	2,9	4,0	3,7
12-	7,4	5,8	8,5	5,4	10,8	7,9
()	1,5	1,5	2,0	1,8	2,3	1,5
	6,9	7,5	7,2	8,1	6,6	5,5
	1,5	1,3	0,4	1,1	0,2	0,9
	22,2	23,9	19,5	19,2	26,2	24,2
12 ó ,	35417,1	35204,2	3188,4	3252,3	787,1	835,2
((%))	94,0	93,2	91,1	90,5	90,8	89,5
	4,6	6,2	4,8	5,4	6,7	9,7
	15,0	15,4	10,2	10,8	13,5	9,9

q	2009-2011	15
---	-----------	----

1.5.

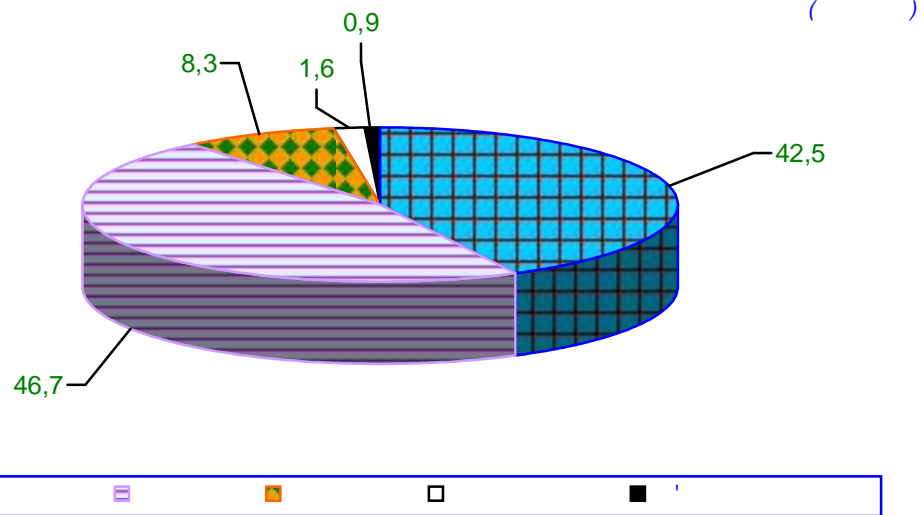
,

	2010	2011	2010	2011	2010	2011
- , -						
12						
, -						
:						
	16598,0	16594,0	1629,0	1603,6	447,6	434,1
	97,3	97,5	97,5	96,2	97,1	94,7
- , -						
12						
, -						
:						
	2481,0	3755,0	139,1	262,4	103,8	210,0
-						
, -						
, -						
	14,9	22,6	8,5	16,4	23,2	48,4
(),						
-						
:						
	1893,5	3230,7	124,3	229,5	89,4	183,3
(%):						
	96,5	97,5	90,3	91,7	89,3	89,8
	3,4	2,2	8,9	7,5	9,6	9,4
	0,1	0,3	0,8	0,8	1,1	0,8
	182,5	463,1	1,9	16,4	1,9	16,4
(%):						
	99,6	97,4	100,0	76,7	100,0	76,7
	0,4	1,8	6	23,3	6	23,3
	6	0,8	6	6	6	6
	1149,6	1643,6	57,3	85,5	49,9	72,4
(%):						
	10,3	9,6	6,2	10,5	7,1	6,7
-						
	10,7	9,9	52,8	22,0	52,0	24,9
	79,0	80,5	41,0	67,5	40,9	68,4
	6	6	6	6	6	6

	2010	2011	2010	2011	2010	2011
(%):	759,4	950,3	17,5	29,2	17,5	20,8
-	1,1	1,5	ó	ó	ó	ó
(%):	1,7	1,2	41,3	4,7	41,3	6,6
-	97,2	97,3	58,7	95,3	58,7	93,4
(%):	ó	ó	ó	ó	ó	ó
-	589,6	763,3	22,9	26,4	20,9	23,9
(%):	0,9	0,9	ó	ó	ó	ó
-	1,1	0,4	ó	10,5	ó	11,6
(%):	98,0	98,7	100,0	89,5	100,0	88,4
-	ó	ó	ó	ó	ó	ó
(%):	967,3	1687,7	50,8	80,9	38,4	74,0
-	2,0	2,9	3,7	7,0	1,7	5,7
(%):	3,9	3,7	25,7	17,9	33,9	19,6
-	94,1	93,4	70,6	75,1	64,4	74,7
(%):	ó	ó	ó	ó	ó	ó
-	554,0	966,7	13,2	35,9	11,6	32,4
(%):	0,8	0,8	ó	4,1	ó	4,6
-	1,9	2,5	19,1	17,8	21,8	19,7
(%):	97,3	96,7	80,9	78,1	78,2	75,7
-	ó	ó	ó	ó	ó	ó
(%):	519,9	1648,0	17,6	166,7	14,0	155,0
-	1,1	0,8	ó	ó	ó	ó
(%):	1,7	0,8	5,9	1,0	7,4	1,1
-	97,2	98,4	94,1	99,0	92,6	98,9
(%):	ó	ó	ó	ó	ó	ó

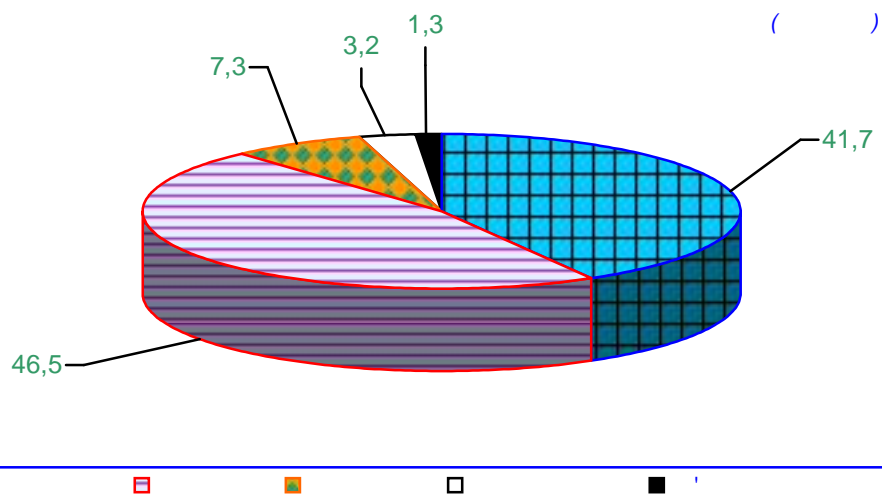
1.6.

15
2011



1.7.

15
2011



1.8.

15

	2009	2010	2011
15			
, .	523,3	519,8	504,3
(%):			
	11,2	11,6	12,0
	88,8	88,4	88,0
, ,			
(%):			
	40,4	43,8	41,7
	43,0	45,0	46,5
	13,6	7,3	7,3
	1,0	2,8	3,2
ø	2,0	1,1	1,3
, , -			
(%):			
15-19	17,1	17,7	9,4
20-24	60,5	53,8	63,9
25-29	18,8	20,7	19,5
30-34	2,7	7,0	6,8
35-39	0,9	0,8	0,4
40-44	0,0	ó	ó
45-49	ó	ó	ó
50	ó	ó	ó

1.9.

15

	2010	2011	2010	2011	2010	2011
15	20469,8	20438,2	2004,2	2000,6	519,8	504,3
(%):	16,3	16,8	14,2	15,8	11,6	12,0
	83,7	83,2	85,8	84,2	88,4	88,0
(%):	41,9	42,5	35,5	34,3	43,8	41,7
	46,4	46,7	46,3	49,0	45,0	46,5
	8,9	8,3	12,5	11,3	7,3	7,3
	1,8	1,6	3,7	2,9	2,8	3,2
ø	1,0	0,9	2,0	2,5	1,1	1,3
(%):	18,2	17,8	15,7	14,9	17,7	9,4
15-19	58,2	57,5	60,1	61,4	53,8	63,9
20-24	18,0	18,8	18,8	17,6	20,7	19,5
25-29	4,1	4,6	4,5	4,8	7,0	6,8
30-34	1,3	1,1	0,6	1,0	0,8	0,4
35-39	0,2	0,2	0,3	0,3	ó	ó
40-44	0,0	ó	ó	ó	ó	ó
45-49	ó	ó	ó	ó	ó	ó
50						

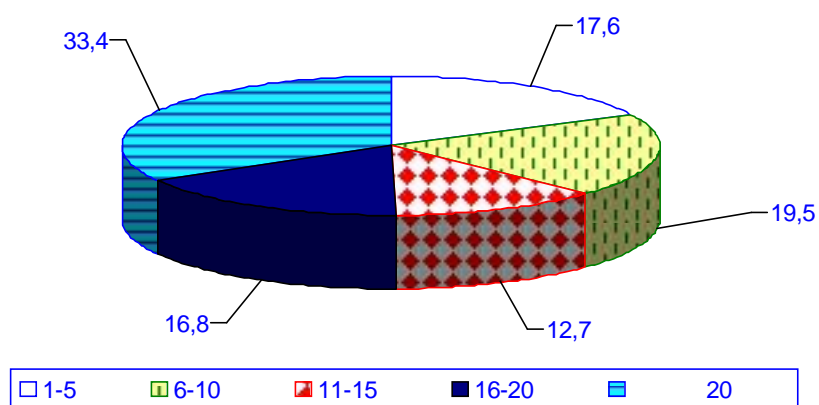
1.10.

12

2011

, ,

()



1.11.

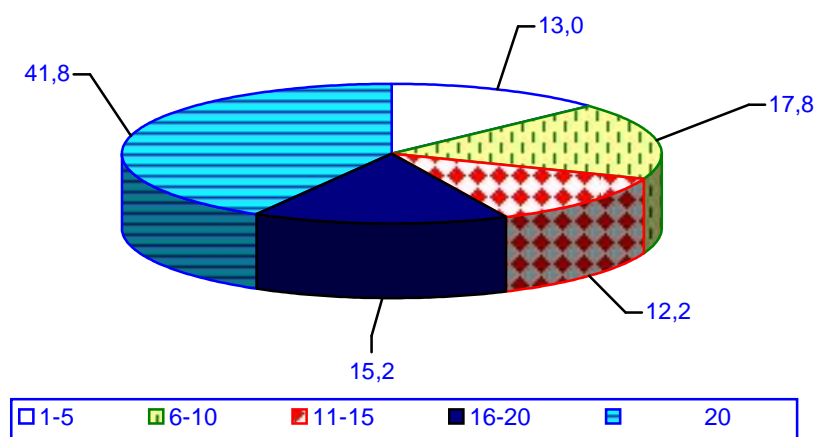
12

2011

,

,

()



1.12.

12

,

	2009	2010	2011
12 -			
, :	183,0	152,0	174,5
12	18,5	15,8	18,6
, , -			
, (%) :			
1	ó	ó	ó
1-5	12,7	12,2	13,0
6-10	19,0	23,3	17,8
11-15	10,1	14,7	12,2
16-20	22,0	16,0	15,2
20	36,2	33,8	41,8
, ,			
, (%) :			
1-5	6,5	7,2	4,3
6-10	24,9	45,9	33,4
11-15	13,7	15,6	16,9
16-20	40,4	28,2	37,9
20	14,5	3,1	7,5

1.13.

12

,

	2010	2011	2010	2011	2010	2011
12 -						
, :	8706,4	8595,1	622,1	716,7	152,0	174,5
12	22,4	22,3	16,2	18,7	15,8	18,6
-						
(%):						
1	6	6	6	6	6	6
1-5	17,6	17,6	21,8	19,5	12,2	13,0
6-10	20,6	19,5	19,9	19,6	23,3	17,8
11-15	12,3	12,7	9,9	10,0	14,7	12,2
16-20	15,8	16,8	16,3	16,7	16,0	15,2
20	33,7	33,4	32,1	34,2	33,8	41,8
,						
(%):						
1-5	16,1	15,1	16,7	15,9	7,2	4,3
6-10	32,1	32,4	35,9	33,4	45,9	33,4
11-15	11,8	14,3	11,3	18,3	15,6	16,9
16-20	36,5	34,9	32,7	29,4	28,2	37,9
20	3,5	3,3	3,4	3,0	3,1	7,5

2. \emptyset

2.1. \emptyset

			()
	2009	2010	2011
10 000	4107 37,3	4060 37,3	4002 37,1
10 000	12407 112,7	12293 112,8	12114 112,2
	93	92	86
10 000	12641 114,8	12586 115,5	12096 112,0
-	217	207	199
, ()	- -		
	139 ¹	136 ¹	135 ¹
\emptyset	5	5	5
	-		
10 000	24478 222,3	24319 223,2	23873 221,1
()			
\emptyset	45	45	44
,			
()			
1000	390,1 352,4	389,9 355,9	370,2 341,3
¹		\emptyset	.

2.2.

	()		
	2009	2010	2011
	4107	4060	4002
ø	3905	3897	3832
.	1865	1870	1857
.	244	245	231
.	263	260	251
	99	94	90
	82	85	83
	89	81	76
	42	43	42
	65	65	63
	66	69	68
	117	114	110
	56	55	57
	66	71	72
	37	34	36
	75	74	80
	89	87	83
.	70	69	71
	66	65	64
	108	104	99
	66	68	66
	49	47	47
	42	45	44
	26	27	26
	33	33	27
	139	141	140
	51	51	49

2.3.

	(;)		
	2009	2010	2011
	12407	12293	12114
ø	12125	11997	11817
.	4507	4475	4458
.	692	670	653
.	749	737	729
	420	406	395
	252	248	227
	329	331	320
	180	179	173
	277	281	276
	302	296	292
	375	374	377
	247	249	248
	289	295	277
	163	156	152
	312	314	307
	371	360	355
.	312	306	315
	231	226	221
	409	407	403
	270	266	255
	225	222	216
	234	224	218
	137	134	117
	157	159	158
	445	443	447
	240	239	228

2.4.

	()		
	2009	2010	2011
	12641	12586	12096
ø	12476	12421	11945
.	5392	5392	5212
.	595	595	595
.	570	570	570
	475	470	445
	300	280	255
	300	300	260
	146	146	131
	245	245	225
	300	300	285
	436	436	395
	215	215	215
	235	235	221
	150	150	135
	245	240	240
	260	260	250
.-	236	226	223
	325	325	315
	405	390	390
	285	285	240
	160	160	157
	166	166	166
	120	120	120
	135	135	135
	570	570	565
	210	210	200

2.5.

1

()			
	2009	2010	2011
	798785	801633	761637
	22895	23273	24396
	9233	8980	9246
	3483	3263	2852
,			
-	8764	8907	8751
	4813	4486	4735
	15456	14799	15018
-			
	37368	37744	39394
-			
	27414	28211	27571
	49416	48604	47980
	394930	396963	362949
	28352	27137	24752
	39723	42904	42449
- Ø			
	37842	38949	38580
	41643	41142	39607
,			
	9861	8144	7608
(
-			
-			
),	684	703	819
,			
	64905	65754	63492

	100 000		
	2009	2010	2011
	72158	73179	70209
	2068	2125	2249
	834	820	852
-			
-			
	315	298	263
,			
-			
	792	813	807
	435	410	436
	1396	1351	1384
-			
	3376	3446	3631
-			
	2476	2575	2542
	4464	4437	4423
	35676	36238	33457
	2561	2477	2282
	3588	3917	3913
- Ø			
	3418	3556	3556
	3762	3756	3651
,			
2			
(
-			
-			
)			
	62	64	75
,			
	5863	6003	5853

¹

² 100 000

(15649).

Ø

.

2.6.

	2009	2010	2011
	1675	1782	2007
	211	276	213
(
)	158	126	129
	286684	250589	201553
	ó	280	592
	ó	ó	ó
	35	6	40
	ó	ó	ó
	ó	ó	ó
	ó	ó	1
	100 000		
	151,3	162,7	185,0
	19,1	25,2	19,6
(
)	14,3	11,5	11,9
	25897,4	22875,7	18579,4
	ó	25,6	54,6
	ó	ó	ó
	3,2	0,5	3,7
	ó	ó	ó
	ó	ó	ó
	ó	ó	0,1

2.7.

- , ,

, ,

		2009	2010	2011
- ¹		483	507	481
100	.	43,6	46,3	44,3
		99	115	126
100	.	8,9	10,5	11,6
		4040	3856	4035
100	.	365,0	352,0	372,0
		817	749	722
100	.	73,8	68,4	66,6
		1334	1134	1040
100	.	120,5	103,5	95,9
		141	110	108
100	.	12,7	10,0	10,0
	,			
	,			
- ¹		1944	2194	2405
100	.	176,5	201,3	222,7
		200	237	285
100	.	18,2	21,7	26,4
		23040	23497	24170
100	.	2092,3	2156,3	2238,0
		2067	1955	1735
100	.	187,7	179,4	160,7
		19140	18997	18681
100	.	1738,1	1743,4	1729,7
		1918	1867	1864
100	.	174,2	171,3	172,6

1

3.

3.1. , ()

				1000		
	-	-	-	-	-	-
	-	-	(-)	-	-	(-)
2009	10534	22232	611698	9,4	19,9	610,5
2010	10091	21644	611553	9,1	19,6	610,5
2011	10134	20179	610045	9,3	18,5	69,2
2009	2843	3521	6678	9,6	11,8	62,2
2010	2717	3573	6856	9,1	12,0	62,9
2011	2728	3293	6565	9,2	11,1	61,9
2009	744	1040	6296	10,0	14,0	64,0
2010	742	981	6239	10,0	13,2	63,2
2011	743	940	6197	10,1	12,7	62,6
2009	575	964	6389	9,7	16,3	66,6
2010	568	997	6429	9,6	16,9	67,3
2011	561	853	6292	9,5	14,5	65,0
2009	449	1050	6601	9,2	21,4	612,2
2010	428	1054	6626	8,9	21,8	612,9
2011	418	1025	6607	8,8	21,5	612,7
2009	374	932	6558	10,4	25,9	615,5
2010	331	923	6592	9,3	26,0	616,7
2011	355	813	6458	10,1	23,1	613,0
2009	298	920	6622	8,2	25,4	617,2
2010	285	883	6598	8,0	24,9	616,9
2011	307	790	6483	8,8	22,7	613,9
2009	163	357	6194	9,2	20,1	610,9
2010	132	355	6223	7,5	20,3	612,8
2011	160	336	6176	9,3	19,5	610,2
2009	309	737	6428	9,9	23,5	613,6
2010	291	754	6463	9,4	24,4	615,0
2011	262	659	6397	8,6	21,7	613,1
2009	351	868	6517	10,0	24,6	614,6
2010	330	853	6523	9,5	24,6	615,1
2011	318	802	6484	9,3	23,5	614,2

				1000		
	-	-	-	-	-	-
	-	-	(-)	-	-	(-)
2009	450	1443	6993	8,7	27,8	619,1
2010	424	1412	6988	8,3	27,7	619,4
2011	474	1307	6833	9,5	26,1	616,6
2009	221	739	6518	8,3	27,7	619,4
2010	208	656	6448	8,0	25,1	617,1
2011	216	589	6373	8,4	23,0	614,6
2009	320	618	6298	10,9	21,1	610,2
2010	302	574	6272	10,4	19,8	69,4
2011	288	596	6308	10,1	20,8	610,7
2009	158	484	6326	8,2	25,0	616,8
2010	140	504	6364	7,4	26,5	619,1
2011	142	464	6322	7,6	24,9	617,3
2009	411	958	6547	10,2	23,9	613,7
2010	344	866	6522	8,7	21,9	613,2
2011	347	876	6529	8,9	22,4	613,5
2009	263	847	6584	8,5	27,3	618,8
2010	245	875	6630	8,1	28,8	620,7
2011	224	747	6523	7,5	25,0	617,5
-						
2009	281	681	6400	9,3	22,6	613,3
2010	272	648	6376	9,2	21,9	612,7
2011	224	693	6469	7,7	23,8	616,1
2009	349	789	6440	10,9	24,6	613,7
2010	331	779	6448	10,5	24,6	614,1
2011	354	705	6351	11,3	22,5	611,2
2009	364	978	6614	9,3	25,0	615,7
2010	338	912	6574	8,8	23,7	614,9
2011	317	856	6539	8,4	22,6	614,2
2009	253	800	6547	8,1	25,6	617,5
2010	238	792	6554	7,8	25,8	618,0
2011	230	718	6488	7,6	23,8	616,2
2009	182	490	6308	9,3	25,1	615,8
2010	183	416	6233	9,5	21,6	612,1
2011	203	425	6222	10,7	22,3	611,6

				1000		
	-	-	-	-	-	-
	-	-	(-)	-	-	(-)
2009	174	481	6307	8,2	22,8	614,6
2010	184	469	6285	8,8	22,5	613,7
2011	186	447	6261	9,1	21,9	612,8
2009	107	261	6154	8,6	20,9	612,3
2010	107	252	6145	8,7	20,5	611,8
2011	110	225	6115	9,1	18,6	609,5
2009	114	302	6188	7,9	20,9	613,0
2010	110	278	6168	7,7	19,5	611,8
2011	130	256	6126	9,3	18,2	608,9
2009	536	1366	6830	9,9	25,2	615,3
2010	596	1247	6651	11,1	23,3	612,2
2011	581	1188	6607	10,9	22,3	611,4
2009	245	606	6361	9,5	23,4	613,9
2010	245	591	6346	9,6	23,1	613,5
2011	256	576	6320	10,1	22,7	612,6



ó , , ,
, ø , ,
, ,
.
, ,
, ,
, ,
.
ó
()
.
õ ö
.
ó
:
,
:
, , .
ó , ,
.
ó ,
().
15
,
15
15-19 .
ó , õ
ö.
.
,
-
q 2009-2011 35

Ø

200962011

26.06.12. . 27 /08-04
70 100/16
Times New Roman
5 .

. , 37, . 14000,