



1995 ó 2014 .

• •

• •

,

199562014 .

: ,

, , , , .

É : . ,37, . , 14000,
É : 676-530, 676-514
É : 675-082
É : [post@ chernigivstat.gov.ua](mailto:post@chernigivstat.gov.ua)
É - : www.chernigivstat.gov.ua

É : . , 37, 404, 676-423
- ()

É : . , 37 (), . , 14000,

« ».

199562014 ∴

The figure consists of two side-by-side bar charts. The left chart has a y-axis labeled '%' ranging from 0 to 100 in increments of 20. The x-axis has labels for age groups: '18-24', '25-34', '35-44', '45-54', '55-64', '65-74', and '75+'. The right chart has a y-axis labeled '%' ranging from 0 to 100 in increments of 20. The x-axis has labels for age groups: '18-24', '25-34', '35-44', '45-54', '55-64', '65-74', and '75+'. Both charts show two bars for each age group, labeled 'Ó' and 'Ó'.

Age Group	Ó (%)	Ó (%)
18-24	~85	~85
25-34	~80	~80
35-44	~75	~75
45-54	~70	~70
55-64	~65	~65
65-74	~60	~60
75+	~55	~55

$$\begin{aligned} &(\acute{o}) \quad \acute{o} \\ &(\acute{i}) \quad \acute{o} \\ &(0; 0,0) \quad \acute{o} \end{aligned} \quad ,$$

$$\tilde{o} \quad \ddot{o}, \tilde{o} \quad \ddot{o} \acute{o} \quad ,$$

•

.....	3
í í í í í í í í í í í í í í í ...í í í í í ...í	3
í ...	3
.....	9
1.	11
1.1. 199562014	12
1.2.	13
1.3.	14
1.4.	15
1.5.	16
1.6.	17
1.7. (,) 2014	18
1.8. (,)	19
1.9. 200062012	20
1.10. 2013, 2014 í í í í í í í í í í í í ...í í í í í ...í í í í í í í í ..	21
1.11. ...	21
2.	23
2.1.	24
2.2. 2014	25
2.3.	25
2.4.	26

3.	29
3.1.	30
3.2.	()	
	31
4.	33
4.1.	34
4.2.		
	34
4.3.	2014 í	35
4.4.	, , 2014 í	36
4.5.		
	37
4.6.	,	37
5.	39
5.1.		40
5.2.	()	42
5.3.		44
5.4.	, 2014	46
5.5.	47
6.	49
6.1.	50

6.2.	50
6.3.		
6.4.	, () 2014 í í í í í í ..	51
	2014 í í í í í í í í í í í í í í í í í í í ..	53
7.	55
	56
7.1.	56
7.2.	ø	
200062014	56
	,	57
7.3.	ø , ø	57
7.4.	57
7.5.	58
7.6.	58
7.7.	- ø ,	58
7.8.	59
7.9.	59
	, í í í í í í , í í í í í í , í í í	60
7.10.	,	60
7.11.	61
	, í í í í í62	62
7.12.	62

7.13.	,	63
		64
7.14.		64
		65
7.15.		65
	,		
		66
7.16.			
		66
7.17.		67
		67
7.18.		67
8.		69
8.1.	∅	70
8.2.	∅	71
8.3.		72
8.4.	(
).....		73
8.5.	(,		
	, , ,).....		74
8.6.		75
8.7.	(;		
)í ..í í í í .í ..		76
8.8.		77
8.9.		78
8.10.		79
8.11.	,	í í í ..	80
8.12.	,		
	(-),	2 í í í	81

8.13.	(. .),	
	í í	82
8.14.	,	
	í ..	83
8.15.	45,4 %	84
8.16.		
	80 .%	85
8.17.	(
	0,5%	86
8.18.	87
	88

2014 .
 () 6 738,4 . ., 2013 . 6 373,1 . .
 , , , ,
 .
 , , , ,
 , , , ;
 .
 2014 . 6,3%.
 7,3%,
 6 3,8%.
 ,

1.

1.1.

199562014

	1995	2000	2005	2010	2012	2013	2014
(), . .	í	í	6107 ¹	12153 ²	19396 ²	18769	21864 ²
3							
(. .),	í	í	í	489,5	549,3	635,1	932,8
,	í	5,2	4,2	4,5 ²	3,6 ²	5,4 ²	6,3 ²
,	69,9	73,5	59,9	53,1 ²	63,4 ²	62,5 ²	62,2 ²

¹ -2005
² (1.3, 1.4) -2010 (),
 2014 . ó
³ 2010 . -
 ().

1.2.

	()						
	1995	2000	2005	2010	2012	2013	2014

1 1,7 1,9 1,3 1,1 1,4 1,4 1,6

6,4 7,2 9,1 7,1 5,4 3,7 3,2

3,1 3,3 2,6 1,7 1,3 1,3 1,4

, 6,3 10,2 7,2 7,6 8,9 6,6 6,9

2,1 2,4 3,9 2,2 2,1 2,1 1,3

57,6 68,2 81,1 48,3 41,0 44,1 40,6

,
, 6
;

, 10,2 7,5 9,4 9,3 10,8 10,9 9,7

5,1 2,9 1,7 0,8 1,3 1,5 0,8

2 4,2 6,1 1,5 1,7 1,2 2,5 10,9

¹ 2005 . ó .

² 1995-2000 . ó .

1.3.

1

(. .)			
	2010	2013	2014
2	12153373,0	18769305,6	21863835,8
'	881348,7	2189179,9	2190101,6
	9017133,5	13359070,6	16367482,0
,	5563411,9	9654857,6	11080139,3
,			
,	369727,8	402490,9	553542,6
,	1233080,2	1600415,7	2293502,8
... ³		125943,1	644628,5
	201812,2	138354,9	165473,1
	50,5	6	6
,			
	230723,2	287887,5	376089,1
,			
	183917,3	213454,5	239319,4
	662773,0	772979,6	809824,0
,			
	126348,4	165792,3	149990,1
	76779,7	109172,4	146463,1
,			
	128124,1	186536,0	224382,4
,			
	331520,8	311478,9	288988,4
,			
	131601,2	162686,8	204963,2
,			
	2017500,7	2963107,4	3031680,1
;			
,	237390,1	257947,7	274572,1

¹

11 2010 . 457 " (009-2010), "

² . 1.1.

³ (1.4, 1.10)

ö

1.4.

1

()

	2010	2013	2014
2	100,0	100,0	100,0
'	7,2	11,6	10,0
	74,2	71,2	74,9
,	45,8	51,5	50,7
,			
,	3,0	2,2	2,5
,	10,1	8,5	10,5
	... ³	0,7	3,0
	1,7	0,7	0,8
	... ³	6	6
,	1,9	1,5	1,7
,	1,5	1,1	1,1
	5,5	4,1	3,7
,	1,1	0,9	0,7
	0,6	0,6	0,7
,	1,1	1,0	1,0
,			
	2,7	1,6	1,3
,			
	1,1	0,9	0,9
,			
	16,6	15,8	13,9
;			
,	2,0	1,4	1,2

¹ . 1.3.
² . 1.1.
³ . 1.3.

1.5.

1

(. .)

	2005	2010	2012	2013	2014
	5476277,8	11620444,5	14182189,7	14085278,7	16448124,3
.	1889914,6	3518870,2	6378880,6	5731652,8	6241409,9
.	138574,6	325287,2	368510,0	374425,3	623147,5
. -	í	í	í	í	154902,3
.	1246095,6	2787595,5	3289651,5	3695348,9	4362361,2
	96690,9	28703,5	16987,6	17000,5	18820,6
	53598,9	112953,6	116337,4	159008,9	78753,7
	21215,7	20274,0	40202,0	19581,2	40756,9
	416231,4	425052,9	471615,5	174614,8	547525,0
	25496,2	58109,3	29622,2	30429,4	40616,6
	113612,1	298804,9	357413,0	447487,4	595815,8
	21769,6	127203,9	116141,9	131569,3	183899,8
	25760,2	21791,6	23163,5	17043,9	26525,9
	393010,1	993829,2	1146839,4	1266611,9	1883312,4
	25095,1	122684,1	107345,3	109030,4	101071,3
	150162,3	684365,7	821149,4	861391,0	627598,8
	141513,5	199978,7	164249,4	189573,5	127165,9
.-	41444,5	108132,0	140430,5	121172,9	3223,8
	37147,1	44482,1	52175,6	64578,3	39582,9
	101073,2	228965,2	326417,8	439771,1	475185,9
	23984,7	64660,1	78130,8	79748,8	74499,9
	9816,3	14521,4	24831,6	30041,3	37088,0
	25685,7	49952,4	58649,5	54816,3	60577,2
	274,9	ó	ó	ó	ó
	818,0	118,6	115,1	113,0	113,7
	88136,9	26503,0	25687,5	36121,3	37612,1
	10823,2	64122,7	27642,6	34146,5	66557,2

¹ (1.6, 1.8) ó

1.6.

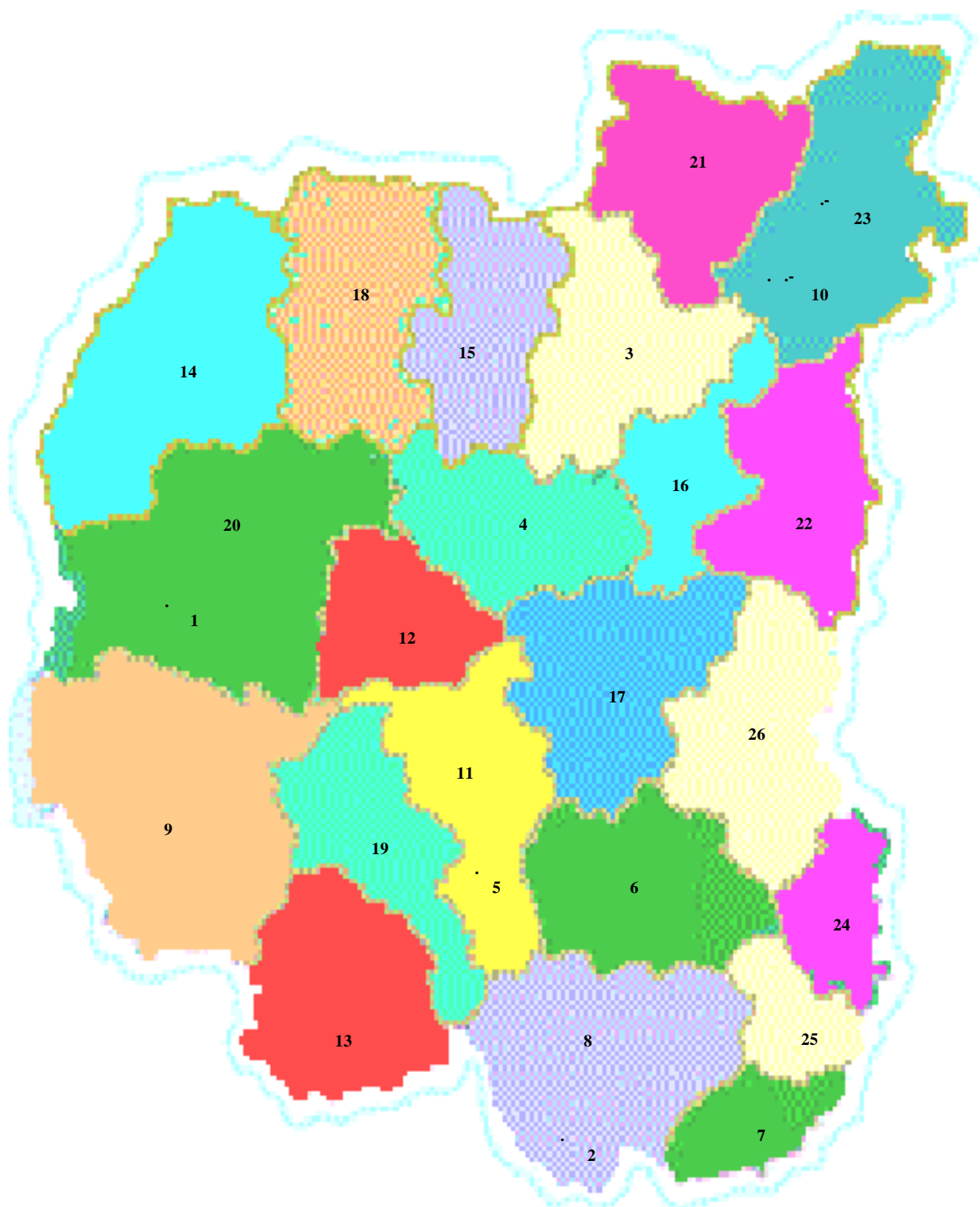
1

	()				
	2005	2010	2012	2013	2014
	100,0	100,0	100,0	100,0	100,0
.	34,5	30,3	45,0	40,7	38,0
.	2,5	2,8	2,6	2,7	3,8
. -	1	1	1	1	0,9
.	22,8	24,0	23,2	26,2	26,6
	1,8	0,2	0,1	0,1	0,1
	1,0	1,0	0,8	1,1	0,5
	0,4	0,2	0,3	0,1	0,2
	7,6	3,7	3,3	1,2	3,3
	0,5	0,5	0,2	0,2	0,2
	2,1	2,6	2,5	3,2	3,6
	0,4	1,1	0,8	0,9	1,1
	0,5	0,2	0,2	0,1	0,2
	7,2	8,6	8,1	9,0	11,5
	0,5	1,1	0,7	0,8	0,6
	2,7	5,9	5,8	6,1	3,8
	2,6	1,7	1,1	1,4	0,8
. -	0,8	0,9	1,0	0,9	0
	0,7	0,4	0,4	0,5	0,2
	1,8	2,0	2,3	3,1	2,9
	0,4	0,6	0,6	0,6	0,5
	0,2	0,1	0,2	0,2	0,2
	0,5	0,4	0,4	0,4	0,4
	0,0	0,0	0	0	0
	0,0	0,0	0,0	0,0	0
	1,6	0,2	0,2	0,3	0,2
	0,2	0,6	0,2	0,2	0,4

¹ . 1.5.

1.7.

(,) 2014



1.8.

(,)
1

	2005	2010	2012	2013	2014
	4648,4	10526,0	13093,4	13135,4	15498,1
.	6298,6	11842,1	21520,8	19371,6	21143,0
.	1834,0	4383,3	5017,9	5123,8	8571,5
. -	í	í	í	í	11224,8
.	20220,0	47219,4	56077,1	63343,8	75213,1
	1842,5	594,2	360,5	365,3	409,1
	1388,6	3177,9	3349,5	4631,2	2316,3
	532,4	571,9	1176,9	585,0	1242,6
	21866,6	24283,2	27729,0	10380,1	32983,4
	751,2	1883,4	986,6	1030,0	1395,8
	2971,5	8614,6	10618,0	13528,2	18332,8
	382,4	2497,8	2359,8	2717,8	3871,6
	874,3	833,7	921,1	691,1	1096,1
	12505,5	34897,9	40573,1	45375,5	68236,0
	1201,8	6454,3	5863,6	6072,1	5742,7
	3516,6	17287,2	21336,9	22686,1	16780,7
	4188,8	4205,2	5596,0	6572,1	4493,5
. -	1257,5	3653,2	4913,6	4310,2	231,9
	1078,1	1404,8	1687,2	2119,1	1319,4
	2376,5	5946,8	8723,8	11933,4	13090,5
	697,5	2107,1	2640,8	2751,1	2623,2
	460,1	754,9	1316,0	1611,6	2015,7
	1118,7	2399,8	2922,7	2784,7	3138,7
	20,5	ó	ó	ó	ó
	52,6	8,3	8,3	8,2	8,4
	1525,7	494,3	486,4	688,1	720,5
	384,8	1851,7	1104,2	1381,7	2727,8

1 . 1.5.

1.9.

200062012

1

(;)

	2000	2005	2008	2009	2010	2011	2012
	119,1	111,1	100,0	83,6	99,8	98,0	98,1
	96,7	107,5	100,6	96,3	95,2	90,7	108,4
-	96,8	107,4	99,4	98,2	94,1	89,4	109,5
,	64,6	114,3	154,2	54,8	140,3	126,8	88,5
-	121,6	111,8	99,7	78,3	101,1	100,2	96,7
	140,4	110,2	99,0	90,8	102,6	97,4	102,4
	171,3	99,8	91,4	47,6	101,1	93,6	90,4
;							
,	174,9	100,3	91,6	45,9	98,3	93,0	90,0
,	126,9	93,1	90,0	89,5	136,6	98,6	93,5
	168,1	99,3	105,6	75,8	90,7	107,3	91,9
-							
;	103,0	124,7	120,7	89,2	114,9	98,1	99,2
	128,1	129,5	92,9	50,7	86,8	99,0	114,1
	130,3	138,7	91,4	30,1	90,9	98,9	105,7
	93,2	87,6	99,9	94,1	84,0	99,1	120,2
	56,8	112,3	91,9	45,0	93,1	153,4	82,4
,							
	149,1	141,0	111,5	61,1	160,6	119,6	79,8
	121,3	108,2	99,0	58,6	83,7	118,1	87,1
	100,5	110,8	93,0	53,3	81,7	117,1	101,7
,							
	107,2	73,9	78,2	82,1	97,2	96,5	110,9
	132,6	131,1	107,8	51,1	74,6	141,6	59,2
	109,4	103,8	114,2	67,5	79,8	100,3	105,5
,	98,4	98,3	105,8	88,0	103,4	101,6	85,9

1

, 2009 ., ,

(2007 .).

, , ,

.

1.10.

2013, 2014 1

()

	2013	2014
	89,6	97,2
	87,8	97,1
	81,8	91,8
	90,4	99,2
	88,5	102,7
	95,7	88,0
	94,7	102,0
	116,1	83,5
	6	6
	94,4	90,2
	91,8	96,0
	81,3	88,5
	100,5	97,5

1

3 . 1.3. "B", "C", "D" (35.3) (009:2010).

3 . 1.3.

1.11.

1

	2014	2015
, %	104,3	104,5
	97,3	98,0
	105,2	105,4
	104,8	105,1
	105,8	104,6
	106,3	107,2
- ;	102,1	102,6
	113,5	115,0
	110,1	104,5
	111,6	109,3
	109,2	108,1
	101,5	101,3

1

»

- « 62015.

2.

2.1.

1

	2010	2012	2013	2014
	49953	42565	42470	40831
ø	4378	3604	3532	3332
	34411	28910	28084	26502
,	11845	11301	10779	10212
,				
,				
,	4946	4600	4394	4132
,				
-	2822	2476	2093	1977
í ²		ó	ó	142
	3554	341	392	601
ó		í ²	ó	ó
,				
	1875	1515	1604	1592
,				
,	1856	1847	1005	897
ø				
,	2279	2042	2574	2425
í ²		í ²	420	381
,				
	1756	1580	1321	1074
,				
	2186	2024	1552	1494
,				
	931	772	1950	1575
,				
,	9116	7858	8781	8676
;				
,	2048	2193	2073	2321

¹ 2.4, 2.2, 2.3

10

²

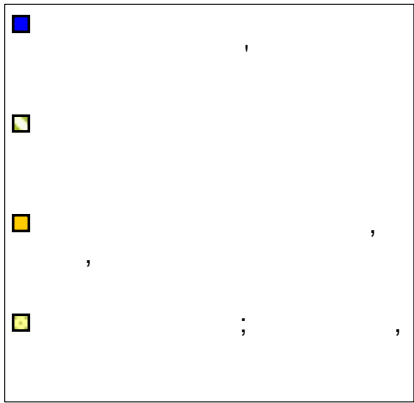
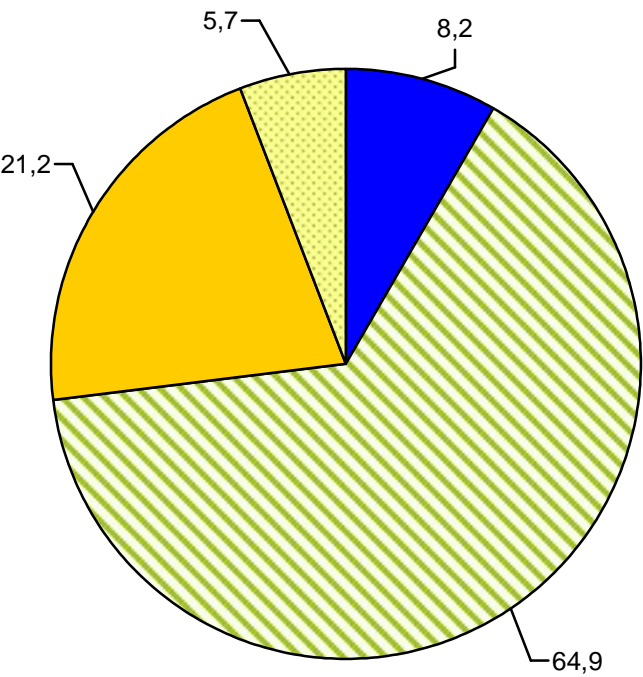
ö

ö

2.2.

2014 1

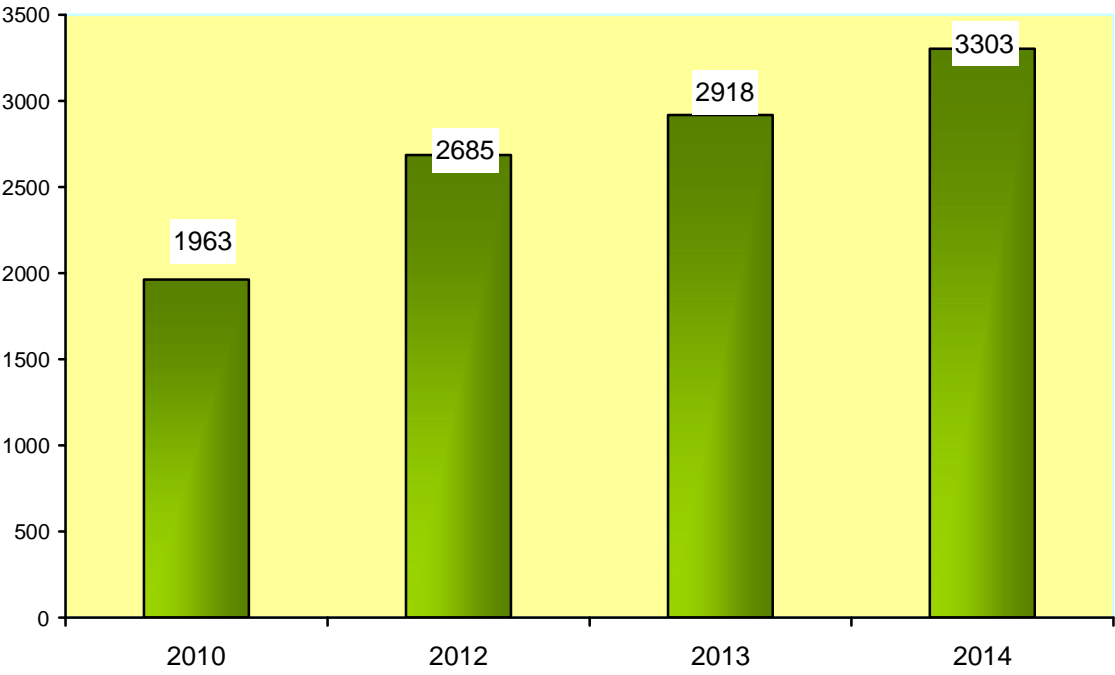
()



1 . 2.1.

2.3.

1 (.)



1 . 2.1.

2.4.

1

	2010	2012	2013	2014		
					2013	-
	1963	2685	2918	3303	113,2	122,8
ø	3183	3973	4136	5374	129,9	199,8
	1736	2415	2669	2996	112,3	111,4
,	2349	3029	3497	3790	108,4	140,9
;						
, ,	1436	1776	1762	2163	122,8	80,4
,						
	2242	3016	3691	4597	124,5	170,9
í ²	ó	ó	ó	2474		92,0
	684	1410	1753	2322	132,5	86,3
	ó	í ²	ó	ó	ó	ó
,						
	1710	2262	2474	2670	107,9	99,3
,						
,						
ø ,	1533	2148	1892	1947	102,9	72,4
	1452	1879	2215	2512	113,4	93,4
	1399	1644	1676	1941	115,8	72,2
,						
	1408	2118	1901	1929	101,5	71,7

. 2.4						
	2010	2012	2013	2014		
					2013	-
						-

,						
	1282	1516	1475	1496	101,4	55,6
,						
	985	1410	2061	2410	117,0	89,6
,						
	2300	3208	3349	3668	109,5	136,4
;						
	1673	2250	2403	2474	103,0	92,0

1 . 2.1.

2 . 2.1.

3.

3.1.

1

	(; . .)			
	2010	2012	2013	2014
	489485	549306	635086	932824
ø	1809	3069	í ²	í ²
	313714	365935	456290	768787
,	160951	170520	275366	511954
,				
,	8711	8240	8581	11374
,	31652	105030	100247	183522
ó	ó	ó	í ²	í ²
	43280	5370	1721	5401
ó	ó	ó	ó	ó
,				
	30107	12481	16507	8734
,				
,	5926	20697	11842	13578
ø	4216	10794	13112	5809
	3771	4106	1831	í ²
	4806	7758	3142	9540
,				
	18253	18627	18468	11271
,	2041	2312	5464	6106
,	145901	136612	137275	148108
:	28061	43690	37466	í ²

1

(009:2010)

2

(3.2, 3.3)

õ

ö

().

.

3.2.

1 ()

(. .)

					31.12.2014
	2010	2012	2013	2014	
	68780,9	75176,3	83112,6	91352,5	80243,6
ø	í ²	í ²	í ²	í ²	í ²
	61466,8	67498,0	75417,0	83677,3	76353,0
,	48433,2	51919,2	51718,5	51967,6	49869,1
,					
,	709,2	639,7	711,7	570,8	469,0
,					
	3445,1	2568,7	2930,4	5301,6	2244,2
	í ²	ó	ó	ó	ó
	í ²	í ²	í ²	í ²	í ²
,					
	7156,1	í ²	11225,6	16645,9	16821,0
,					
,					
	9,0	í ²	í ²	11,5	6,3
ø					
	ó	í ²	í ²	í ²	í ²
	í ²	282,8	6281,1	6292,8	3189,8
,					
	844,4	í ²	í ²	í ²	í ²
,					
	í ²	í ²	í ²	í ²	í ²
,					
	í ²	934,0	1067,3	1631,8	3071,1
,					
	í ²	í ²	í ²	í ²	í ²
;					
	ó	ó	ó	í ²	í ²

1

(),

, ,

2

. 3.1.

4.

4.1.

	1995	2000	2005	2010	2012	2013	2014
	149	40	31	16	28	23	14
, , 1	60	11	9	9	4	4	1
, ,	480	935	47	40	42	77	398
	11	25	21	23	29	19	338

¹ 1995, 2000 . ó

4.2.

	2005		2010		2013		2014	
		-		-		-		-
		-		-		-		-
		,		,		,		,
		-		-		-		-
		-		-		-		-
	31	9	16	9	23	4	14	1
.	14	2	3	ó	13	1	9	ó
.	10	3	7	4	5	2	4	ó
.	ó	ó	ó	ó			ó	ó
	ó	ó	2	2	ó	ó	ó	ó
	3	3	ó	ó	ó	ó	ó	ó
	ó	ó	ó	ó	4	ó	ó	ó
	ó	ó	... ¹	... ¹	1	1	1	1
	1	ó	ó	ó	ó	ó	ó	ó
.-	3	1	ó	ó	ó	ó	ó	ó
	ó	ó	... ¹	ó	ó	ó	ó	ó

¹ (4.3 ó 4.5)
õ

4.3.

2014

		%		%
	-	-	-	-
		-		-
	32	13,1	151745,9	1,0
'	1	16,7	434,0	0,0
:	1	25,0	434,0	0,8
'	29	13,6	151311,9	1,3
,	10	14,7	6605,8	0,1
,				
,	3	10,7	4036,5	0,8
,				
	4	8,9	2000,0	0,1
	ó	ó	ó	ó
	1	20,0	ó	ó
	ó	ó	ó	ó
,				
	ó	ó	ó	ó
,				
,				
	3	23,1	53153,6	23,6
	7	30,4	85516,0	11,6
,				
	1	25,0	200,0	0,2
	1	20,0	3817,5	2,5
,				
	3	33,3	59072,2	27,2
,				
	2	40,0	22426,3	9,5
,				
	1	6,7	ó	ó
,				
	ó	ó	ó	ó
;				
	2	11,1	ó	ó

,

,

,

4.5.

	2005		2010		2013		2014	
		,		,		,		,
		-		-		-		-
		,		,		,		,
		,		,		,		,
	47	21	40	23	77	19	398	338
.	32	11	15	8	48	9	354	324
.	6	6	6	6	17	4	20	8
. -	í	í	í	í	í	í	1	ó
.	2	ó	ó	ó	ó	ó	ó	ó
	ó	ó	ó	ó	ó	ó	ó	ó
	1	ó	ó	ó	ó	ó	ó	ó
	ó	ó	ó	ó	5	ó	5	ó
	ó	ó	ó	ó	ó	ó	ó	ó
	ó	ó	ó	ó	ó	ó	ó	ó
. -	2	ó	2	ó	ó	ó	ó	ó
	4	4	9	9	6	6	6	6
	ó	ó	7	ó	ó	ó	ó	ó
	ó	ó	... ¹	ó	1	ó	10	ó

¹ . 4.2.

4.6.

,

	2005	2010	2013	2014
,	24	24	26	19
,	13	13	15	17
	í	2	2	1
	í	12	14	16
,	12	7	9	7
,	4	4	4	1
,	2	1	8	2

5.

5.1.

1

(. .)

	2010	2013	2014
2	145630,1	373137,2	6738358,4
ø	3506,6	6634,0	62324,6
ø	ó	ó	ó
	ó	ó	ó
	ó	ó	ó
ø	3559,9	í ³	í ³
ø	653,3	í ³	í ³
	143286,4	376956,6	6672503,4
,	255116,3	234445,1	6643302,3
	13074,6	620494,0	648412,2
ø ø	77,0	632729,9	64639,4
,	166,1	62482,4	62270,9
	483,2	2578,4	6689,9
	6707,2	2811,5	318,7
	17216,1	10150,6	652955,2
- ø	61654,9	63450,9	6371,4
,	64541,7	10019,5	13480,0
,	1673,2	66742,0	1756,1
	362,8	6648,8	63040,2
	3075,7	610431,9	62612,1
,	69163,0	68507,4	6138656,9
	616550,3	68819,4	6156409,6
	5603,5	6355,6	14886,6
,	1783,8	667,6	2866,1
,	114342,6	145858,6	296537,9
,	613602,2	64167,6	9395,5
;	128065,1	149272,8	287302,7
,	6120,3	753,4	6160,3
	6	62411,1	63065,9
	6132728,3	63919,6	617510,8
	í ³	ó	ó
,	648961,5	66552,3	65142,2
	637970,8	792,2	64335,5
	610990,7	67344,5	6806,7

	2010	2013	2014
,	62395,4	2134,9	3891,5
	63380,5	í ³	í ³
,	985,1	í ³	í ³
	633636,5	24697,8	647500,5
Ø ,	616394,4	4793,6	2913,1
	64088,5	4246,3	638762,0
,	1668,2	64446,1	68670,4
,	614821,8	20104,0	62981,2
,	718,4	68789,4	6117754,2
,	9940,6	6163,9	115038,3
	50012,7	í ³	í ³
;	625454,1	í ³	í ³
()	614618,0	685851,3	67540,3
,	611103,5	616617,3	6178568,7
;	64332,8	610658,7	6172953,6
,	í ³	61269,3	840,7
,	63359,9	64689,3	66455,8
	í ³	ó	ó

¹ (5.265.3, 5.5) (009-2010),

11 2010 . 457 " "

² (5.265.3, 5.5) 2012 .

, 2014 . ó

³ (5.265.3, 5.5)

õ ö .

5.2.

()

1

(. .)

	2010	2013	2014
2	69945,3	198891,5	6766221,0
ø	2703,7	3456,7	63451,7
ø	ó	ó	ó
	ó	ó	ó
	ó	ó	ó
ø	2757,9	í ³	í ³
ø	654,2	í ³	í ³
	20868,9	233592,7	6682621,7
,	174789,2	136089,4	6578746,9
	1867,8	632196,2	659136,4
ø	634,1	633231,3	65571,2
ø	616,7	62483,6	62368,7
,	452,1	2507,8	6936,9
	6760,7	1613,7	160,8
	11242,1	6113,9	654323,7
- ø			
,	63675,9	63804,8	62613,0
,	65307,0	5695,9	9743,9
	6319,8	67541,0	92,1
	287,8	61066,8	63319,7
	1855,4	611071,4	63931,5
,			
	612000,5	611650,7	6143780,2
	615871,0	69911,9	6158498,4
	2814,7	61479,4	12985,1
,	1055,8	6259,4	1733,1
,			
	77096,6	112967,6	237625,4
,			
;			
	614520,1	65242,3	5990,9
	92231,5	117646,8	232065,6
,	6614,8	563,1	6431,1
	ó	62433,1	63141,9
	6134438,3	65260,0	618419,2
	í ³	ó	ó
,			
	645552,3	610093,2	66009,8
	635783,0	61677,8	64518,2
	69769,3	68415,4	61491,6

	2010	2013	2014
,	64557,5	1291,2	2467,6
	63399,9	í ³	í ³
,	61157,6	í ³	í ³
	634782,5	21885,5	653259,7
Ø	614346,5	3456,4	2101,0
	63902,9	3809,2	639259,2
,	519,1	65186,1	69762,2
,	617052,2	19806,0	66339,3
,	320,4	69204,0	6119357,0
,	620300,6	619959,7	99603,0
,	37296,7	í ³	í ³
;	643143,0	í ³	í ³
()	614454,3	686058,9	63304,0
,	613217,3	618198,2	6179750,6
;	65147,0	611075,7	6173213,7
,	í ³	62171,8	703,2
,	64545,3	64950,7	67240,1
	í ³	ó	ó

1	.	. 5.1.
2	.	. 5.1.
3	.	. 5.1.

5.3.

1

()			
	2010	2013	2014
2	46,9	37,5	37,8
ø	33,3	63,6	77,8
ø	ó	ó	ó
	ó	ó	ó
	ó	ó	ó
ø	28,6	í ³	í ³
ø	50,0	í ³	í ³
	46,3	37,1	37,7
,	42,5	37,7	39,5
	41,3	36,2	36,6
ø ø	65,2	50,0	52,2
,	25,0	60,0	25,0
	40,0	50,0	66,7
	50,0	ó	ó
	25,0	19,0	42,1
- ø			
,	36,8	45,5	15,0
,	34,9	32,4	35,1
	50,0	42,9	28,6
	66,7	22,2	33,3
	80,0	58,3	66,7
,	42,9	40,0	32,3
	53,3	41,7	59,1
	35,3	36,7	21,2
,	33,3	50,0	ó
,	47,4	39,2	33,9
;			
	50,0	35,5	29,2
	38,5	31,8	45,8
,	42,9	60,7	42,9
	ó	100,0	66,7
	52,4	47,8	45,5
	í ³	ó	ó
,			
	49,3	38,4	41,8
	39,1	37,9	38,5
	54,3	38,6	43,9

	2010	2013	2014
, ,	52,8	36,5	38,9
	50,0	í ³	í ³
, ,	52,9	í ³	í ³
	58,7	29,7	50,8
Ø ,	71,4	23,5	56,3
	37,5	36,4	54,5
, ,	50,0	31,0	48,0
, ,	76,9	28,6	42,9
, ,	36,5	32,0	32,3
, ,	61,5	53,3	25,0
, ;	50,0	í ³	í ³
()	50,0	í ³	í ³
, ;	71,4	50,0	27,3
, ; ,	51,3	35,1	36,7
, ,	47,5	27,4	38,1
, ;	66,7	60,0	50,0
, ;	55,2	46,7	31,0
	í ³	ó	ó

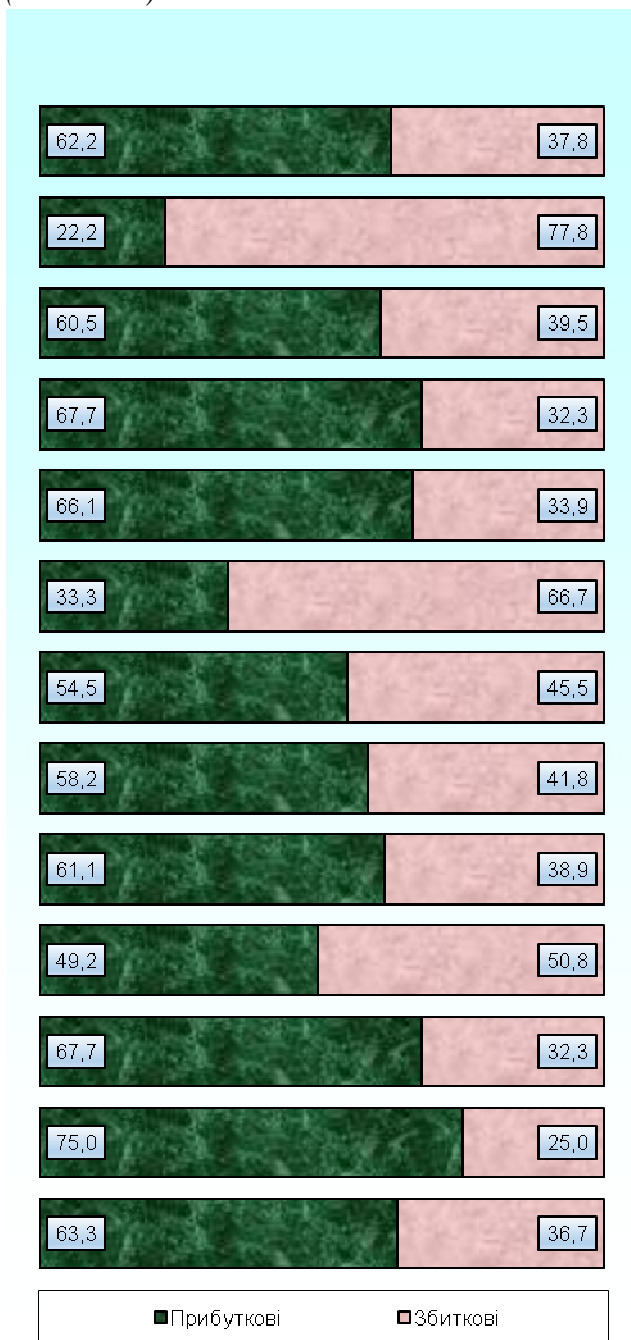
1 . 5.1.
2 . 5.1.
3 . 5.1.

5.4.

()

2014

()



5.5.

1

		()		
		2010	2013	2014
2		4,5	5,4	6,3
	Ø	1,8	8,6	0,2
Ø		ó	ó	ó
		ó	ó	ó
		ó	ó	ó
	Ø	1,9	í ³	í ³
Ø		646,3	í ³	í ³
		5,7	7,3	7,3
	,	8,5	8,8	7,4
		2,7	2,2	1,2
Ø	Ø	5,9	3,6	61,5
	,	0,6	67,9	620,0
		5,2	3,4	0,9
		3,8	7,2	3,1
		3,7	3,0	61,0
	- Ø			
	,	3,7	0,1	8,2
	,	60,9	3,0	3,6
		1,5	62,9	4,8
		3,5	3,9	0,5
		11,9	615,9	62,1
	,			
	,	1,9	1,0	2,5
		60,3	61,3	60,0
		4,6	2,3	9,9
	,	3,7	8,3	0,6
	,	12,0	9,6	13,4
;		65,0	62,1	2,5
		13,8	12,1	16,2
	,	2,8	2,8	1,0
		ó	625,5	616,6
		60,8	6,1	2,6
		í ³	ó	ó
	,			
		69,5	0,7	1,2
		610,8	1,7	0,7
		67,1	60,5	1,8

	2010	2013	2014
, ,	60,8	1,4	3,3
	640,0	í ³	í ³
, ,	0,9	í ³	í ³
	61,7	4,3	2,1
Ø ,	66,6	6,3	5,4
	0,8	3,6	9,6
, ,	1,8	61,4	63,1
, ,	61,4	6,6	1,0
, ,	1,9	0,5	60,6
, ,	0,0	60,0	3,8
, ;	7,1	í ³	í ³
()	66,9	í ³	í ³
, ;	613,2	619,4	15,2
, ; ,	67,8	610,8	68,8
, ,	69,4	614,2	610,9
, ,	619,6	66,6	2,4
, ;	63,3	66,0	67,9
	í ³	ó	ó

1	.	. 5.1.
2	.	. 5.1.
3	.	. 5.1.

6.

6.1.

	1995	2000	2005	2010	2012	2013	2014
	38786	20164	37538	47388	45782	43678	41869
	9109	4902	7199	11897	12962	12769	11917
	8484	3107	3301	4243	3959	4137	3811
	6446	4286	3942	2576	2872	2598	2566
1	8025	2922	12805	18372	15579	14326	13590
2	1770	2050	2617	1727	1873	1755	2165
	337	50	25	27	35	26	21
	í	í	1495	1884	1862	1800	1676

¹ 1995, 2000 . ó

² 1995, 2000 . ó

6.2.

	1995	2000	2005	2010	2012	2013	2014
	38786	20164	37538	47388	45782	43678	41869
.	9150	8001	12310	19815	21358	21060	20027
.	1614	1199	1610	1010	1030	973	1103
.							
...	92
.	1673	470	1012	536	724	834	807
	1413	563	2474	1988	1841	1653	1527
	917	398	692	619	470	603	475
	518	410	1495	1199	1207	914	1031
	4155	2957	2334	2404	2227	2314	2928
	194	97	1041	938	748	784	612
	478	238	1183	1465	1355	1256	1162
	233	120	94	760	707	634	555
	288	88	518	536	467	445	432
	500	640	1367	1678	1612	1552	1455
	119	39	33	695	784	799	794
	729	322	1075	1036	1037	985	795
	195	123	440	428	266	377	335
.	473	177	989	591	526	488	370
	9556	1838	1758	2891	1755	1454	1272
	963	94	688	1204	1378	1051	903
	1039	252	641	598	460	360	534
	429	232	534	628	638	570	558
	111	31	388	237	202	187	163
	99	21	237	461	462	462	427
	576	75	881	457	472	318	301
	3021	1660	3434	4937	3816	3390	3116
	343	119	310	277	240	215	95

6.3.

, () 2014

				-
	-		-	-
	,	,	-	-
	1			,

,	()	412	41868,9	100,0	101,6
		174	21795,1	52,3	125,3
()		6	19505,5	47,0	3250,9
		1	18064,3	43,5	18064,3
		4	395,3	1,0	98,8
		1	1045,9	2,5	1045,9
		121	1169,0	2,8	9,7
		62	461,2	1,1	7,4
-		30	512,2	1,2	17,1
-	-	30	195,6	0,5	6,5
		83	1120,6	2,5	13,5
	,	36	234,4	0,5	6,5
		1	18,8	0,0	18,8
		62	867,4	2,0	14,0
()	()	133	2126,5	5,0	16,0
		3	1131,5	2,7	377,2
		1	0,3	0,0	0,3
		1	1,7	0,0	1,7
	-				
,	,				
	,				
		130	986,9	2,3	7,6
		1	6,1	0,0	6,1

6.4.

2014

			.	
	41869	100,0	1676,0	100,0
,	11892	28,4	24,7	1,5
'	607	1,5	5,6	0,3
'	16	0,0	1,7	0,1
	4927	11,8	250,9	15,0
	378	0,9	54,3	3,2
	75	0,2	24,0	1,4
	13	0,0	3,5	0,2
	2363	5,6	107,4	6,4
	13	0,0	1,0	0,1
	153	0,4	10,0	0,6
,	31	0,1	1,0	0,1
, ,	18811	44,9	1336,3	79,7
, ,	1192	2,8	6,4	0,4
	22	0,1	0,0	0,0
,				
, ,	3359	8,0	32,9	2,0
	1059	2,5	19,2	1,1

7.

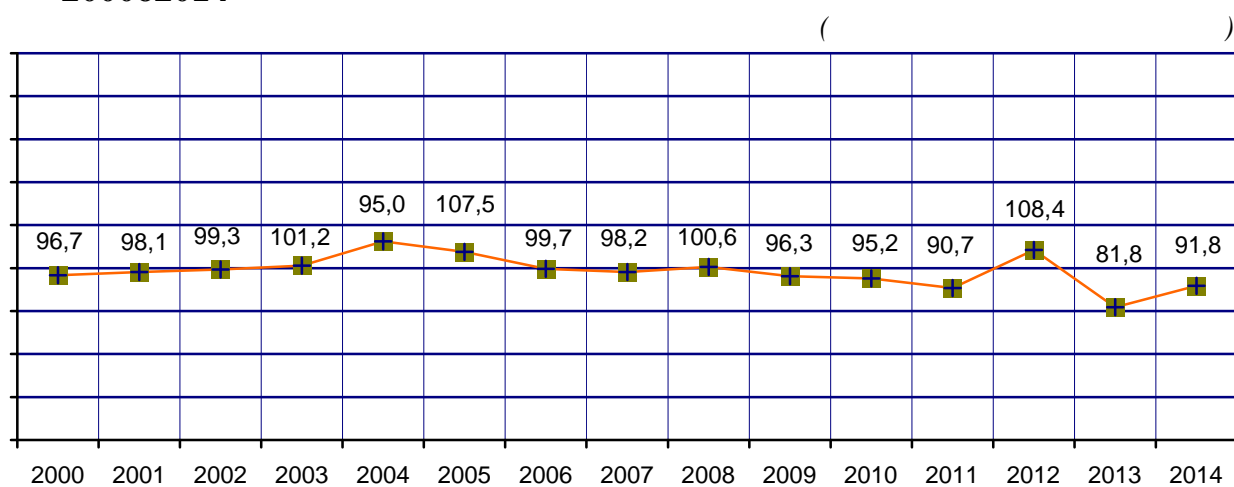
7.1.

	1940	1950	1960	1970	1980	1985	1990	1995	1999	2000	2005	2010	2011	2012	2013	2014
1940	590,1	473,6	881,0	872,0	261,0	509,0	280,0	272,0	82,0	60,0	68,0	40,0	30,0	33,0	32,0	...
1950	6	6,0	59,0	221,0	140,0	166,0	175,3	100,0	33,3	30,0	25,7	18,0	17,0	17,2	13,1	...
1960	6	6	6	7657,0	2323,0	1288,5	896,8	650,6	498,0	476,1	553,3
1970	6	6	6	436,5	137,0	163,6	120,1	102,1	99,0	91,5	146,4
1980	6	6	6	436,5	137,0	163,6	120,1	102,1	99,0	91,5	146,4
1985	6	6	6	436,5	137,0	163,6	120,1	102,1	99,0	91,5	146,4
1990	6	6	6	436,5	137,0	163,6	120,1	102,1	99,0	91,5	146,4
1995	6	6	6	436,5	137,0	163,6	120,1	102,1	99,0	91,5	146,4
1999	6	6	6	436,5	137,0	163,6	120,1	102,1	99,0	91,5	146,4
2000	6	6	6	436,5	137,0	163,6	120,1	102,1	99,0	91,5	146,4
2005	6	6	6	436,5	137,0	163,6	120,1	102,1	99,0	91,5	146,4
2010	6	6	6	436,5	137,0	163,6	120,1	102,1	99,0	91,5	146,4
2011	6	6	6	436,5	137,0	163,6	120,1	102,1	99,0	91,5	146,4
2012	6	6	6	436,5	137,0	163,6	120,1	102,1	99,0	91,5	146,4
2013	6	6	6	436,5	137,0	163,6	120,1	102,1	99,0	91,5	146,4
2014	6	6	6	436,5	137,0	163,6	120,1	102,1	99,0	91,5	146,4

$$\overline{1} \quad (7.3 \text{ ó } 7.16, 7.18)$$

7.2.

200062014

 \emptyset 

7.3.

ø , ø

	()			
	2011	2012	2013	2014
ø	3515	3635	2310	2367
ø	1922	447	3398	1644
ø	1292	1662	2177	2031
ø	48	21	26	175
(, ; ø	4	2	... ¹	... ¹
, ø ,	... ¹	... ¹	6	3
, ø ,	... ¹	... ¹	... ¹	1
ø	2063	2839	4869	2642
(,)	294	306	613	361
()	1175	1196	1282	1341
()	31	63	69	66
, ,	599	619	682	744
, c ø ,	433	391	371	343
(ð ö)	68	76	99	120
, -	16	21	25	27
	16	17	22	... ¹
	12	... ¹	14	22
	280	79	77	185
	272	85	80	197
(,)	347	149	219	371
	310	341	287	151
	101	79	95	137

¹ . 7.1.

7.4.

	()			
	2011	2012	2013	2014
	4557	3236	... ¹	... ¹
	1113	1053	964	607
	2549	... ¹	... ¹	... ¹
(, , ,				
, ,	1776	1999	... ¹	... ¹
, ,	123	190	190	113

¹ . 7.1.

7.5.

	2011	2012	2013	2014
()				
)	6920	7307	6190	15861
, , (361	541	1328	... ¹
) (1320	1029	141	... ¹
()	... ¹	... ¹	... ¹	27

¹ . 7.1.

7.6.

	2011	2012	2013	2014
(, ,				
, ,) 6%,	5815	7419	11251	13451
	381	349	132	111
	6980	9710	7132	7382
	4290	4780	3484	3717
C 17459	14427	14209	7705	
C (;)	427	451	658	644
(, ,				
; , ,)	16862	13729	13539	6972
, ,				
	... ¹	... ¹	... ¹	... ¹
	4067	4833	5921	5729

¹ . 7.1.

7.7.

- ø ,

	2011	2012	2013	2014
	44511	33460	33144	33791
ó	23781	18410	22751	23168
(-)	19929	14054	9334	8932
	18209	12425	7776	8930
	13172	14922	13261	9974
, ,	1160	740	826	482
	7538	8073	6028	963
	49	10	... ¹	4
	23	13	13	18
	7060	7813	5213	55
	389	230	207	... ¹
	7	7	6	6

¹ . 7.1.

7.8.

	()			
	2011	2012	2013	2014
	47991	43858	39022	33942
	18	12	... ¹	6
	9505	9201	8173	6912
-	28044	24724	22000	19190
	10370	9859	8786	7744
	54	62	62	68
	244	209	191	166
	93	87	72	71
(
,	2989	2718	2421	1786
,	4166	3312	4611	5032
,	435	657	724	737
	5749	4863	4194	4494
,				
(4	240	281	299
-				
)	4918	3684	3848	3514
(
)				
	í ¹	450	400	400
	9731	9374	6758	6873
	49182	45168	26415	26995
,				
),	2			
	2985	2720	2469	2472
,				
(... ¹	... ¹	... ¹	... ¹
;				
(2475	2744	2523	2779
,	6	í ¹	í ¹	í ¹
,				
(1867	1983	1966	1891
	í ¹	53	13	í ¹
(í ¹	í ¹	í ¹	í ¹
	5036	5480	7796	8964

¹ . 7.1.

7.9.

	(.)			
	2011	2012	2013	2014
45,4 %	10,3	13,4	21,8	í ¹
(
,				
,				
)	3,6	5,1	9,2	í ¹
(
0,5%)	... ¹	... ¹	... ¹	... ¹
	2430,9	2333,7	2118,0	1847,8
,				
(949,1	838,9	785,7	742,2

¹ . 7.1.

7.10.

	2011	2012	2013	2014
()				
,	406	231	186	204
,	... ¹	... ¹	52	ó
,	274	281	139	í ¹
, ²	2951,3	2854,7	3113,6	... ¹
, ²	2462,5	2506,5	2997,4	... ¹
, ²	456,4	320,9	105,2	... ¹
, ²	173	ó	ó	ó
,	44,2	52,3	2,0	ó
,	199,5	251,4	249,8	248,3
ø (
,	141,9	264,6	385,5	354,3
,	277	494	237	460
-	... ¹	... ¹	... ¹	... ¹
ø	1029,2	960,6	750,5	796,6
,				
,	323,3	302,5	286,8	300,2
,	657,7	612,1	431,5	458,6

¹ . 7.1.

7.11.

(. . .)				
	2011	2012	2013	2014
,				
,	149,9	163,2	131,1	86,8
,				
,	119,1	77,6	80,8	61,6
,				
,	36,1	41,9	19,4	12,0
,	0,8	1,7	4,9	2,0
,	12,3	9,1	20,1	9,6
,				
(
,	6	... ¹	2,4	... ¹
(
,	1,1	0,2	2,1	1,9
,	1,9	0,7	1,0	... ¹
,				
,	1,0	1,2	... ¹	... ¹
,	294,2	236,3	153,2	100,9
,				
(0,4	... ¹	1,3	0,3
,	0,9	0,4	... ¹	0,3
,	277,1	199,0	189,4	272,3
,	6,7	39,1	29,8	18,0
,				
-	32,4	38,5	25,4	44,0
,				
,	4,2	2,0	3,4	... ¹
,				
,				
(0,1	6	... ¹	6
(
,				
(3,9	6,5	11,9	14,2
,	25,2	... ¹	6,3	5,2

¹ . . . 7.1.

7.12.

	2011	2012	2013	2014
6 ;				
3	170,5	197,0	196,8	171,9
-	266	281	138	688
-	958	968	486	240
2	30,6	20,3	16,2	13,9
,	1965	2956	1946	1331
,	520	473	287	405
,	1445	2483	1659	926
,	327,5	356,8	363,7	283,4
Ø	811	... ¹	... ¹	6
,	460	60	570	6
,	105	17	35	6
,	11898	11910	21756	13850

¹ . 7.1.

7.13.

			2011	2012	2013	2014
			10026	11780	12543	... ¹
			280	338	280	245
			42	36	61	59
()		489	476	504	465
			124	185	164	130
			60	90	... ¹	... ¹
			60	90	5046,0	4136,1
					3368,7	2262,8
			60	90	... ¹	... ¹
			2056	2324	1141	1020
			60	90	21830,0	21786,0
					20607,0	... ¹

7.14.

	2011	2012	2013	2014
3	240,0	254,0	6	6
	8617	10078	7917	1
	46	16	10	3
	6	1	1	1
i				
(4	6	6	6
80 .%	559,6	99,1	99,5	64,3
	... ¹	... ¹	... ¹	... ¹
	... ¹	... ¹	6	6
	634	396	... ¹	... ¹
	42	27	16	10
	416	238	1 ¹	6
	183	142	253	476
(. .)	2611	2629	3112	2352
i ; i				
i ; i ,				
i ; i ,				
;				
), . .	31,0	... ¹	... ¹	... ¹

1 . . 7.1.

7.15.

	2011	2012	2013	2014
(
ø				
), . .	34,4	24,7	29,9	25,5
,	0,5	0,4	0,6	4,0
,				
, . .	3,7	3,5	2,7	3,0
,				
. .	0,2	... ¹	... ¹	... ¹
,				
,				
(
), .	2,2	0,6	0,3	1,0
,				
, . ³	54,7	45,3	42,6	26,6
,	175,8	110,7	55,4	27,0
(
), .	13,1	23,4	2,8	6

¹ . 7.1.

7.16.

	2011	2012	2013	2014
,	638	550	477	617
, .	77	155	í ¹	í ¹
(
),				
300 ,	489	56	30	í ¹
,	53406	í ¹	40576	21280
;				
;				
;	118	158	164	327
, .	53733	31890	36948	42260
;				
, .	í ¹	í ¹	í ¹	í ¹
;				
, .	677	557	36	47
, .	7528	7114	6316	5088
(
), .	48	49	ó	ó
, , , ,	289	301	258	í ¹
, .	20	22	28	8
, ,	ó	í ¹	í ¹	í ¹
, .	15	8	19	í ¹
, ,				
i				
(. . .), .	14	16	6	ó
, .	571	169	279	185
, .	105	64	80	13
, ,				
(
, ,				
), .	21	102	í ¹	í ¹

¹ . 7.1.

7.17.

				(.)
	2011	2012	2013	2014
	17194	17075	12788	9066
	5463	6587	6459	8099
	393	332	213	325
, ø	4058	3452	3531	5484

7.18.

	-	-	-	-	-	-
	,	-	,	-	,	-
	.	,	.	,	.	,
	-	-	-	-	-	-
1940	13,6	31,1	ó	ó	13,6	31,1
1945	8,0	7,5	í	í	8,0	7,5
1950	27,4	55,5	0,6	0,4	26,8	55,1
1955	62,1	118,7	1,0	1,0	61,1	117,7
1960	113,4	249,3	0,6	0,9	112,8	248,4
1965	243,2	1059,6	0,3	1,1	242,9	1058,5
1970	204,2	903,3	0,2	0,7	204,0	902,6
1975	295,0	1280,6	0,2	0,3	294,8	1280,3
1980	279,8	1509,1	0,2	0,3	279,6	1508,8
1985	268,0	1455,6	0,2	ó	267,8	1455,6
1990	262,7	1451,7	0,2	ó	262,5	1451,7
1995	258,9	766,5	0,2	ó	258,7	766,5
2000	262,9	428,6	0,2	0,8	262,7	427,8
2001	264,5	450,4	0,2	0,8	264,3	449,6
2002	260,8	774,7	0,2	0,7	260,6	774,0
2003	259,2	1083,9	0,2	0,9	259,0	1083,0
2004	255,6	1044,2	0,2	0,7	255,4	1043,5
2005	253,6	983,5	0,2	0,5	253,4	983,0
2010	246,5	... ¹	... ¹	... ¹	246,3	... ¹
2011	246,5	... ¹	... ¹	... ¹	246,3	... ¹
2012	241,2	... ¹	... ¹	... ¹	241,0	... ¹
2013	244,3	... ¹	... ¹	... ¹	244,1	... ¹
2014	244,0	... ¹	... ¹	... ¹	... ¹	... ¹

¹ . 7.1.

8.

8.1.

ø

()

	2005	2010	2011	2012	2013	2014
	142936	87155	64031	61836	62797	55929
	3286	2721	1735	1629	1307	í
	15508	10041	13317	14893	10684	10046
	4351	1937	707	583	1145	837
	7588	936	564	347	262	1110
	4596	1958	1357	1318	887	í
	9962	5328	4534	3837	3733	4151
	260	73	87	55	41	9
	2728	2483	1712	1391	1708	1797
-	3015	1873	1088	974	2759	2188
	12130	4340	2959	2716	4310	4203
	10395	6133	5191	4775	4479	3613
	4545	1982	1474	1868	1963	í
	8139	4245	1930	1827	2036	1224
	789	376	174	126	122	85
	2076	545	715	170	196	201
	10491	7421	5625	4659	5298	3916
	6207	7399	3577	1516	972	748
	4252	2298	1771	5156	6305	5475
	9155	6075	2428	1888	1484	1865
	4308	3160	2219	1501	1531	1532
	817	192	176	295	267	172
	2762	2414	2062	1505	2409	3175
	4058	7322	4340	3765	4820	3517
	4531	1437	769	1407	1764	1771
	6382	4462	3515	3635	2310	2367
	582	ó	ó	ó	ó	ó
	25	... ¹	... ¹	ó	ó	í

¹ (8.268.10, 8.1268.18)

ö

ö

.

8.2.

ø

()

	2005	2010	2011	2012	2013	2014
	81370	163889	202063	191004	221585	236961
	1568	4058	4483	6753	6426	í
	1604	2573	3464	3200	2596	2777
	959	4087	5012	3698	5092	6064
	7956	18336	20595	14618	16100	24326
	11624	30764	43495	49901	54858	í
	1721	4050	5537	4780	4091	3645
	279	777	1658	1918	1917	1754
	8021	13921	14188	11979	10999	11067
-	2655	5419	6241	7377	8448	8313
	3640	16859	16912	13932	18182	19569
	5035	3623	4820	4232	4345	6254
	4376	6943	8129	6759	6593	í
	2573	7678	7916	7163	11656	20837
	730	767	650	412	415	459
	1717	1536	2183	722	610	689
	7883	16763	25760	23768	39372	47185
	1661	3453	4604	3235	2793	3118
	1169	484	662	1019	1031	1130
	709	872	966	545	668	1115
	2221	5545	7598	6388	7860	10971
	1403	985	1367	2128	1942	2234
	687	2735	3110	3609	4051	4283
	3696	5014	5861	5548	3985	3241
	2567	3873	4170	4597	4560	4336
	441	1025	1292	1662	2177	2031
	4460	... ¹	... ¹	1060	817	688
	16	30	... ¹	... ¹	ó	í

 T . 8.1.

8.3.

	()					
	2005	2010	2011	2012	2013	2014
	308835	280900	292032	294444	294220	267039
	3724	20350	20461	18316	14570	í
	4858	4921	5119	5628	6006	5636
	13888	14803	16145	15920	13640	13253
	46024	43966	46583	47150	52251	53227
	67693	35418	43925	45714	47633	í
	4187	8446	8277	10078	10689	16006
	841	348	310	626	620	636
	9373	11470	9889	10027	11194	13211
-	3173	2382	1868	1923	1645	1278
	23728	10052	8653	7891	6376	6490
	14580	18831	21161	21131	20817	21649
	19603	17286	17977	18630	18072	í
	3632	5063	5146	5176	6161	7052
	2620	2351	1450	1012	884	765
	8593	7740	7358	7334	7389	6899
	20329	32673	36821	38469	38746	41233
	3030	2872	1580	1314	1088	874
	5027	1223	1217	1224	1227	1268
	1153	1177	1327	1023	970	769
	12891	20011	18090	17404	17978	18735
	286	183	115	106	98	126
	5990	6023	6414	6415	6802	6981
	5086	2154	2045	2033	1893	1730
	6537	6486	6395	6333	4541	3451
	3085	1616	1175	1196	1282	1341
	16402	1436	1028	911	541	490
	2502	... ¹	... ¹	... ¹	... ¹	í

¹ . 8.1.

8.4.

(

)

()

	2005	2010	2011	2012	2013	2014
	1380980	2990418	3177246	3803597	3402940	4359183
	1363	208	812	284	588	í
	37675	108788	139424	168283	243975	376622
	21	ó	... ¹	... ¹	... ¹	... ¹
	96463	209974	207381	237479	201805	291939
	296628	387747	351480	388421	362819	í
	136	27	221	269	105	... ¹
	11	ó	ó	ó	ó	ó
	240000	427645	574363	600141	444749	622842
-	... ¹	... ¹	... ¹	... ¹	... ¹	... ¹
	50977	125756	102357	119467	109866	118980
	160223	353663	382747	519511	669528	765716
	56229	64432	63111	59450	72938	í
	... ¹	ó	... ¹	... ¹	... ¹	... ¹
	29822	84912	185810	327703	250285	297658
	128098	375777	381997	482490	335155	515362
	88443	187920	208487	215400	176960	232555
	1106	... ¹	161	... ¹	... ¹	... ¹
	2075	3259	2161	2048	256	8746
	... ¹	231	298	567	3618	5401
	133617	347093	276962	333928	243983	355666
	33841	181206	163930	202691	149074	208282
	77	84	162	226	179	239
	4547	73810	77888	78680	78417	85277
	15714	51138	50554	59302	46222	66131
	3366	6592	6920	7307	6190	15861
	ó	ó	ó	ó	ó	ó
	ó	... ¹	ó	ó	ó	í

1 . 8.1.

8.5.

(,)

, , ,) ()

	2005	2010	2011	2012	2013	2014
--	------	------	------	------	------	------

863629 801357 890119 911563 971762 1116546

8441 10632 8018 7715 7168 í

291177 259884 291058 319197 304314 386964

26610 20166 ...¹ 2349 ...¹ ...¹

47718 62185 58269 54855 47059 48297

37758 47727 41901 40424 39500 í

4818 12993 114580 130216 150562 207806

3277 ...¹ ...¹ ...¹ ó ó

11126 20573 18727 32220 35688 40259

- 8928 5142 5954 5368 4825 5193

69059 102171 107496 93812 99741 115433

...¹ ...¹ ...¹ ...¹ 207 ...¹

55592 9598 13197 12698 19987 í

26268 21427 30771 32797 32869 24144

15681 9244 10068 13626 17323 16036

15153 16717 11868 5588 4131 3987

36755 36268 36289 41338 41451 39630

6705 4530 3923 5703 14914 22573

32721 19271 14750 7208 ...¹ ...¹

16858 49944 26640 25423 27174 27267

35127 35260 43901 31874 31086 27486

11208 10909 5250 6540 12201 21371

20778 9800 13040 8651 14130 21153

13669 5561 6565 9528 20152 22247

...¹ ó ...¹ ...¹ ...¹ 207

17053 7796 5815 7419 11251 13451

47639 23041 ...¹ 16633 24498 11975

...¹ ó ó ó ó í

¹ . 8.1.

8.6.

	()					
	2005	2010	2011	2012	2013	2014
	119448	79030	76683	88648	94329	113517
	2015	986	1124	1170	1395	í
	11546	9887	10904	13647	16348	26791
	4278	1352	... ¹	... ¹	422	1907
	3315	1798	1940	2980	3978	2977
	1851	1752	1127	1306	1558	í
	8854	6260	6308	6476	6355	7588
	... ¹	ó	... ¹	... ¹	ó	ó
	4057	5081	2345	4109	2213	2982
-	913	923	1289	1050	1070	716
	6184	3990	3941	5000	4803	4507
	905	... ¹	... ¹	ó	ó	... ¹
	5265	1821	2002	1458	1234	í
	5555	3158	2422	3140	1981	2198
	3541	3129	3284	4548	4137	4105
	3656	1618	659	932	927	1071
	5291	4857	7345	10651	14509	21039
	3925	1525	1757	2053	1522	2035
	8848	4430	4251	4346	3884	5505
	6692	3370	3784	4729	4012	4156
	4099	3342	3362	3622	4019	3647
	2011	1202	1303	1173	1128	1245
	9857	8765	8674	7783	10089	8618
	4315	3667	3499	3033	5172	6637
	... ¹	... ¹	... ¹	... ¹	... ¹	í ¹
	10835	5615	4290	4780	3484	3717
	1503	... ¹	ó	ó	ó	ó
	... ¹	ó	ó	ó	... ¹	í

¹ . 8.1.

8.7.

(

,)

()

	2005	2010	2011	2012	2013	2014
	83489	78490	76469	78990	83667	74737
	1855	1551	1383	1617	1845	í
	2443	86	57	58	... ¹	... ¹
	1086	... ¹	... ¹	... ¹	... ¹	... ¹
	9791	6249	5681	5248	4714	4259
	4758	4139	3555	3256	3392	í
	3381	2917	... ¹	399	1227	770
	... ¹	97	... ¹	... ¹	... ¹	... ¹
	927	2326	1981	1774	1548	1738
-	923	349	367	404	430	469
	9212	11746	11632	12970	16052	14515
	... ¹	... ¹	... ¹	... ¹	... ¹	... ¹
	759	1345	1489	1641	1399	í
	1818	896	550	518	589	527
	16487	16409	16662	17729	17205	15257
	1002	843	905	840	762	732
	3038	2553	2525	2468	3480	5896
	253	647	471	463	656	846
	2511	914	1570	1404	1314	1650
	998	1050	501	355	1050	1518
	8886	13249	13356	14448	14689	14063
	609	91	... ¹	... ¹	110	86
	1115	932	1669	1865	1417	1024
	4924	2400	2478	2947	3185	2797
	292	... ¹	... ¹	... ¹	... ¹	49
	1502	1040	427	451	658	644
	4474	4766	... ¹	5699	6085	2639
	... ¹	ó	ó	ó	ó	í

¹ . 8.1.

8.8.

()

	2005	2010	2011	2012	2013	2014
	273758	207012	177911	168093	165441	130361
	... ¹	989	332	339	95	í
	17111	8213	6971	6556	8874	11333
	8454	... ¹	... ¹	... ¹	ó	... ¹
	3334	767	1090	1600	2765	1774
	1584	1058	1172	1406	1537	í
	23553	4178	4124	6644	7265	8761
	... ¹	... ¹	... ¹	... ¹	... ¹	... ¹
	21669	13022	2112	2392	865	569
-	4800	4514	1857	421	293	253
	3621	1242	1562	1823	1999	2100
	13519	1431	660	520	501	336
	4069	1558	531	438	267	í
	3926	589	... ¹	509	331	307
	10038	10102	10229	11913	10182	7132
	2712	2040	1385	1107	906	752
	38631	42827	42092	35349	27239	16006
	11251	15273	16642	14673	17716	14980
	20603	19031	23183	22543	25053	24799
	5444	6134	5104	4716	4455	4394
	13152	6472	2902	709	4757	1679
	15646	11014	7183	7286	5794	4253
	11481	14545	8506	8475	6821	4269
	19243	22360	20241	22695	23009	17116
	... ¹	... ¹	... ¹	71	37	í ¹
	12921	16516	17459	14427	14209	7705
	3291	... ¹	... ¹	461	470	119
	ó	ó	ó	ó	ó	í

¹ . 8.1.

8.9.

	()					
	2005	2010	2011	2012	2013	2014
	498789	478797	474241	488620	522276	472837
	11405	7833	6013	5492	5150	í
	16076	6454	6499	6978	5361	8628
	8767	... ¹	... ¹	1178	... ¹	... ¹
	60875	62757	52016	52772	55622	54414
	53736	47035	47627	44499	42096	í
	12506	11263	16592	11048	13073	12931
	1253	... ¹	... ¹	... ¹	... ¹	... ¹
	8779	13931	8915	7081	6103	5661
-	3440	2981	2910	3033	3240	3367
	33840	67564	71864	79932	93964	91409
	... ¹	... ¹	... ¹	... ¹	... ¹	... ¹
	5798	8245	6918	7185	7555	í
	24952	54839	51761	46307	47398	34550
	24365	18614	21121	23255	21563	20402
	8417	4126	4322	4351	3956	3661
	38859	36798	35033	37525	41710	40788
	7082	4050	4155	4685	4859	4969
	8207	5140	5592	5185	... ¹	... ¹
	7920	10177	15543	18255	19946	21547
	64215	41424	48535	50812	52631	41019
	16057	33229	32771	39619	48119	49850
	5088	2817	1600	1737	2019	2657
	18929	7913	7823	13452	í ¹	í ¹
	... ¹	ó	... ¹	... ¹	... ¹	245
	5206	5204	4067	4833	5921	5729
	50068	24816	... ¹	19173	16313	4066
	... ¹	ó	ó	ó	ó	í

¹ . 8.1.

8.10.

(.)

	2005	2010	2011	2012	2013	2014
	2943,6	2632,1	2596,1	2605,5	2564,8	2346,0
	131,7	144,8	164,3	158,6	137,0	...
	157,7	172,3	177,0	188,0	188,3	195,3
	72,3	40,9	40,7	33,3	34,2	27,0
	224,6	160,3	140,2	157,7	143,8	165,5
	336,1	262,2	276,4	262,3	242,9	...
	25,2	19,5	26,3	16,0	16,2	20,5
	34,5	26,9	23,9	19,4	20,4	22,6
	133,8	79,6	83,7	67,7	87,7	93,1
-	36,0	53,6	63,0	66,4	60,8	54,5
	165,5	129,7	115,9	109,9	136,2	141,6
	79,6	34,6	56,6	54,0	61,7	65,8
	121,7	154,7	118,0	173,3	150,9	í
	108,8	56,5	50,3	66,0	68,3	67,1
	84,3	62,3	60,1	39,9	40,3	34,1
	147,7	109,5	113,4	96,0	111,3	100,7
	87,7	81,2	82,9	74,6	78,5	80,1
	54,4	56,7	50,1	44,3	46,7	49,8
	110,1	100,1	102,4	95,0	84,2	135,4
	74,2	67,0	63,7	59,3	60,0	62,8
	222,9	191,4	222,7	270,8	272,5	291,4
	85,6	101,7	93,1	90,7	86,3	81,2
	87,1	96,7	90,7	78,0	74,2	79,3
	97,4	156,4	141,4	142,5	137,6	133,2
	34,3	32,3	26,2	24,3	18,7	20,4
	76,9	44,7	44,5	33,5	33,1	33,8
	147,6	... ¹	... ¹	182,5	148,4	133,6
	5,7	... ¹	... ¹	... ¹	... ¹	í

1 . 8.1.

8.11.

,

(.)

	2005	2010	2011	2012	2013	2014
	2263,7	1807,7	1763,5	1685,6	1561,5	1356,8
	80,9	61,4	61,1	59,9	56,6	í
	88,4	66,3	65,0	57,1	49,3	45,1
	46,6	42,3	39,4	37,3	34,2	33,6
	242,8	186,7	180,7	177,0	172,9	171,1
	248,8	161,6	156,7	147,9	134,7	í
	71,5	57,2	57,4	56,4	53,4	48,2
	18,2	13,6	13,5	13,9	15,6	15,1
	81,7	74,8	75,0	71,1	67,8	65,0
-	24,8	33,8	35,1	33,5	32,5	30,7
	53,4	68,5	73,7	72,7	88,8	95,2
	34,1	26,7	26,6	25,4	23,6	20,7
	106,8	74,4	68,5	66,0	59,8	í
	89,5	70,9	72,2	65,0	60,5	56,5
	51,9	36,8	36,4	33,5	30,3	26,7
	107,9	93,9	90,1	86,3	82,2	78,3
	79,6	58,2	54,7	56,1	41,7	37,7
	39,3	36,3	35,2	30,5	28,5	28582
	75,2	61,2	58,5	54,2	50,9	46,0
	18,8	15,7	15,6	14,4	13,6	12,7
	134,4	131,3	112,4	110,1	96,2	94,8
	49,0	34,4	36,5	34,9	31,5	29,2
	62,6	55,5	61,9	54,3	53,0	56,3
	72,2	64,9	62,4	60,6	51,3	41,1
	27,0	29,4	27,7	27,4	26,1	25,4
	70,1	50,4	48,0	43,9	39,0	33,9
	268,6	182,9	179,7	175,7	145,4	128,9
	19,5	18,2	19,6	20,2	20,7	í

8.12.

(-), ,

2

()

	2005	2010	2011	2012	2013	2014
	282622	351608	344154	340750	331314	234893
	... ¹	... ¹	... ¹	... ¹	... ¹	í
	... ¹	31856	28183	33906	... ¹	... ¹
	... ¹	2890	1217	1012	1011	820
	28528	41709	49793	57309	56434	44038
	55443	98736	94514	88155	88262	í
	... ¹	28012	25483	... ¹	... ¹	... ¹
	... ¹	4344	2642	1903	... ¹	... ¹
	... ¹	... ¹	... ¹	... ¹	... ¹	... ¹
-	... ¹	1437	... ¹	... ¹	... ¹	... ¹
	... ¹	117	ó	... ¹	... ¹	ó
	... ¹	... ¹	... ¹	... ¹	... ¹	... ¹
	18088	14614	12893	11987	11196	í
	15532	9735	12123	11839	11926	12025
	... ¹	... ¹	... ¹	... ¹	... ¹	... ¹
	... ¹	5984	... ¹	2680	2201	1615
	24893	17103	16965	16254	13967	15269
	... ¹	1822	2243	2074	2863	4925
	... ¹	... ¹	... ¹	... ¹	... ¹	... ¹
	... ¹	50	... ¹	... ¹	34	83
	13368	20629	18850	17561	16380	16038
	... ¹	... ¹	... ¹	... ¹	... ¹	... ¹
	... ¹	48	... ¹	... ¹	... ¹	... ¹
	... ¹	65	... ¹	... ¹	... ¹	í ¹
	... ¹	... ¹	... ¹	... ¹	... ¹	í ¹
	3005	2392	2985	2720	2469	2472
	28838	45540	50578	46940	29065	11195
	... ¹	ó	ó	ó	ó	í

¹ . 8.1.

8.13.

(. .),

()

	2005	2010	2011	2012	2013	2014
	285402	252188	230048	218479	202423	184899
	1160	... ¹	... ¹	... ¹	74	í
	39107	53813	54630	56730	49989	46814
	... ¹	... ¹	ó	... ¹	í ¹	... ¹
	15906	10589	10113	11359	10658	9635
	38619	41010	41362	35132	33863	í
	17812	10268	6172	... ¹	5587	... ¹
	... ¹	693	848	630	ó	ó
	8204	1347	2387	2015	1282	1443
-	... ¹	643	331	... ¹	... ¹	... ¹
	3107	7918	10907	864	793	704
	4846	8090	8315	9780	11791	12552
	2605	942	537	... ¹	1333	í
	3017	... ¹	... ¹	620	601	... ¹
	283	... ¹	282	516	239	147
	21622	11751	... ¹	5170	4194	2874
	66507	64632	51312	54189	49466	52951
	8612	5941	4683	4983	4768	4504
	4674	6491	5786	... ¹	... ¹	6026
	... ¹	157	... ¹	... ¹	180	177
	13324	10284	9356	6924	5996	7105
	... ¹	... ¹	... ¹	... ¹	... ¹	... ¹
	3600	65	54	45	30	34
	2784	2352	2430	... ¹	... ¹	í ¹
	... ¹	... ¹	305	189	174	134
	4319	2830	2475	2744	2523	2779
	8211	... ¹	... ¹	12069	8436	4420
	ó	ó	ó	ó	ó	í

¹ . 8.1.

8.14.

,

()

	2005	2010	2011	2012	2013	2014
	103804	116080	134295	105850	101795	102394
	11805	10879	9797	7264	7413	í
	722	3481	4168	4127	4140	3775
	10170	6420	5639	2961	2579	... ¹
	3153	11671	13274	10599	9106	9156
	10067	10762	11116	8269	6088	í
	553	45	15	... ¹	... ¹	ó
	544	742	607	356	424	376
	1671	105	65	42	11	5
-	... ¹	260	524	... ¹	... ¹	... ¹
	343	1267	16302	685	1207	1956
	629	236	296	131	62	27
	7886	10802	9978	8162	10173	í
	2704	567	111	149	... ¹	... ¹
	1140	722	562	671	613	592
	1785	533	481	366	564	646
	1188	643	445	365	527	686
	2987	3899	4177	4922	5615	6787
	569	703	252	126	1370	2060
	752	304	68	94	345	393
	5153	11196	14412	16991	14955	18150
	2517	5103	5817	7027	7391	11380
	12446	10247	10000	9255	9333	8888
	2390	735	481	305	350	374
	... ¹	... ¹	... ¹	... ¹	... ¹	í ¹
	7444	8861	9731	9374	6758	6873
	14934	... ¹	... ¹	12949	11960	13202
	... ¹	ó	ó	ó	ó	í

¹ . 8.1.

8.15.

45,4 %

(.)

	2005	2010	2011	2012	2013	2014
	35062	42469	33354	33840	28045	21470
	8523	4594	4743	5479	5597	í
	7958	7093	5946	4569	2510	1837
	... ¹	... ¹	... ¹	... ¹	í ¹	... ¹
	... ¹	... ¹	... ¹	... ¹	427	... ¹
	1527	483	195	... ¹	... ¹	í
	... ¹	... ¹	... ¹	... ¹	... ¹	... ¹
	... ¹	ó	ó	ó	ó	ó
	... ¹	... ¹	... ¹	... ¹	... ¹	... ¹
-	... ¹	1897	1897	... ¹	... ¹	... ¹
	201	... ¹	ó	ó	ó	ó
	279	137	... ¹	... ¹	... ¹	... ¹
	... ¹	... ¹	... ¹	... ¹	... ¹	í
	1460	1743	2184	4476	3845	3022
	ó	ó	ó	ó	ó	ó
	2612	... ¹	... ¹	... ¹	... ¹	... ¹
	198	40	54	29	605	... ¹
	... ¹	ó	ó	... ¹	... ¹	... ¹
	... ¹	... ¹	... ¹	... ¹	... ¹	... ¹
	... ¹	250	157	102	76	... ¹
	2149	3647	1481	1493	699	2715
	ó	ó	ó	ó	ó	ó
	ó	ó	ó	ó	ó	ó
	2661	12971	10283	9826	8058	7109
	... ¹	... ¹	ó	ó	ó	ó
	156	6	10	13	22	... ¹
	... ¹	ó	ó	ó	ó	ó
	ó	ó	ó	ó	ó	í

¹ . 8.1.

8.16.

80 .%

(.)

	2005	2010	2011	2012	2013	2014
	29039	24608	19640	17305	18789	13887
	... ¹	ó	ó	ó	ó	í
	5452	3525	2574	2389	3502	2265
	... ¹	... ¹	... ¹	... ¹	ó	... ¹
	ó	ó	ó	ó	ó	ó
	ó	ó	ó	ó	ó	í
	1320	1432	1206	498	... ¹	... ¹
	ó	ó	ó	ó	ó	ó
	ó	ó	ó	ó	ó	ó
-	... ¹	1442	572	... ¹	... ¹	... ¹
	1225	1252	... ¹	... ¹	1505	... ¹
	... ¹	... ¹	... ¹	ó	ó	ó
	ó	ó	ó	ó	ó	í
	3480	3852	4026	... ¹	... ¹	... ¹
	ó	ó	ó	ó	ó	ó
	... ¹	ó	ó	ó	ó	ó
	1774	... ¹	... ¹	... ¹	... ¹	... ¹
	... ¹	... ¹	... ¹	... ¹	... ¹	... ¹
	1363	597	ó	... ¹	... ¹	... ¹
	7869	6599	5720	6172	5720	3846
	1663	1906	763	... ¹	... ¹	... ¹
	ó	ó	ó	ó	ó	ó
	870	1173	... ¹	... ¹	976	... ¹
	1595	711	... ¹	... ¹	ó	ó
	148	... ¹	ó	ó	ó	ó
	954	1123	560	99	100	64
	ó	ó	ó	ó	ó	ó
	ó	ó	ó	ó	ó	í

¹ . 8.1.

8.17.

(0,5%

(.)

	2005	2010	2011	2012	2013	2014
	238050	309562	302965	296737	273974	242232
	... ¹	1858	2172	3040	2955	...
	... ¹	ó	ó	ó	ó	ó
	111	110	127	178	143	123
	70	... ¹	... ¹	... ¹	47	30
	18919	10876	16160	18452	23370	í
	2780	5168	3228	7676	10174	10449
	177	318	... ¹	... ¹	... ¹	7
	18851	37594	36308	30964	28018	23415
-	220	28	40	45	90	62
	... ¹	13013	... ¹	... ¹	... ¹	... ¹
	... ¹	ó	ó	ó	... ¹	... ¹
	3531	1159	1058	1236	1249	í
	10236	18362	19370	18852	18142	19480
	... ¹	... ¹	... ¹	... ¹	... ¹	... ¹
	... ¹	30	51	54	46	64
	... ¹	... ¹	... ¹	... ¹	... ¹	... ¹
	... ¹	... ¹	... ¹	... ¹	... ¹	1036
	... ¹	706	613	600	... ¹	... ¹
	... ¹	1467	1238	1388	1449	1600
	36309	46402	46040	38396	31742	28113
	ó	ó	ó	ó	ó	ó
	1519	1359	1131	1281	1277	1367
	... ¹	... ¹	... ¹	... ¹	... ¹	843
	ó	... ¹	... ¹	... ¹	... ¹	í ¹
	23182	... ¹	... ¹	... ¹	... ¹	... ¹
	87625	111220	102761	103284	96408	88749
	... ¹	ó	ó	ó	... ¹	í

¹ . 8.1.

8.18.

(.)

	2005	2010	2011	2012	2013	2014
	100395	112289	98359	97114	88625	82574
	2877	1167	801	860	874	í
	2570	3684	3182	3355	2978	2336
	... ¹	... ¹	... ¹	... ¹	í ¹	... ¹
	16601	8774	6900	5999	3736	3084
	2483	845	430	268	104	í
	... ¹	ó	ó	ó	ó	ó
	10355	14214	13041	14228	15725	16340
	2683	1479	1221	1141	901	661
-	1006	1218	1250	1326	1281	1209
	9573	18057	2629	2563	4379	1865
	108	... ¹	í ¹	40	í ¹	... ¹
	407	204	í ¹	í ¹	í ¹	í
	13236	26091	26463	29710	31942	30456
	839	1494	1328	1765	1896	1644
	3063	1430	1016	818	911	1017
	13284	13325	13060	13221	13040	12449
	1459	... ¹	1070	976	926	632
	... ¹	... ¹	... ¹	... ¹	... ¹	... ¹
	847	1161	1102	937	735	624
	1862	670	408	425	... ¹	... ¹
	2356	2267	1577	2117	1825	... ¹
	3189	1521	1106	902	715	517
	857	930	879	1029	996	865
	370	160	162	275	219	152
	2546	3080	2431	2334	2118	1848
	7092	8359	6872	6260	4492	4549
	... ¹	... ¹	... ¹	... ¹	... ¹	í

 1 . 8.1.

88 \$ +

õ

ö

27.08.2015 . 03.1-04/180
Times New Roman

. , 37, . , 14000,