

2012

2013

...

...

2012 .

(,), .

.

.



É : . , 37, . , 14000,

É : 675-027

É : 675-082

É : post@chernigivstat.gov.ua

É : www.chernigivstat.gov.ua

É 404, 676-423

- ()

É : . . , 37 (,), . , 14000,

. ó
. ó
. ó
. ó

(-) ó
(0; 0,0) ó , ,

() ó

" ", ó ,
" " "

í **ó**
õ ö

	í í	3
í	4
	4
	11
		15
	.	
1.1.	18
1.2.	19
1.3.	20
1.4.		
	21
1.5.		
	22
1.6.	23
1.7.		
	24
1.8.	10 .	
	25
1.9.	2012	
	26
II.		
2.1.		
	28
2.2.		
	29
2.3.		
	30
2.4.		
	31
2.5.		
	32
2.6.		
	33

2.7.			34
2.8.			35
2.9.			36
2.10.			37
2.11.			38
2.12.			39
2.13.			40
2.14.			41
2.15.			42
2.16.			44
2.17.			46
2.18.			47
III.	,	2012	ø
3.1.	2012		50
3.2.	2012		54
3.3.	2012		58
3.4.	2012		60
3.5.	2012		62
3.6.	2012		64

			.
3.7.	-	2012	66
3.8.	-	2012 ...	68
3.9.			
	2012	70
3.10.	2012	72
3.11.	ø		
	2012	74
3.12.	ø		
	2012	76
V.			
4.1.	(,)	80
4.2.	(,)	81
4.3.	(,)		
	(,)	82
4.4.	(,)		
	(,)	83
4.5.	(,)	(,)	
		84
4.6.	(,)		
		85
4.7.	(,)		
	2012	86
V.			
5.1.			
		88
5.2.			
		90

5.3.		92
5.4.		95
5.5.		98
5.6.	2012	99
5.7.	()	101
5.8.	()	103
5.9.	()	105
5.10.	()	107
5.11.	()	110
5.12.		113
5.13.		115
5.14.		117
5.15.		120
5.16.		123
5.17.		125
5.18.		127
5.19.		130
VI.		
6.1.		134
6.2.		135
6.3.		136

		.
6.4.		137
6.5.		138
6.6.		139
6.7.		140
6.8.		141
6.9.	(,)	142
6.10.	(,)	143
6.11.	(,)	144
6.12.	(,)	146
6.13.	(,)	148
6.14.		146
6.15.	()	150
6.16.	()	152
6.17.		154
6.18.		156
6.19.		158
6.20.		160
V .		
7.1.		164
7.2.		165
7.3.	...	166

		.
7.4.	167
7.5.	..	168
7.6.		169
7.7.	(,)	
	170
7.8.	(,)	
	172

ó , , ()
 , ø ,
 ,
 - ,
 - () 50
 - , 10 ,
 ,
 - ,
 - () 10
 - , 2 ,
 ,
 ó ,
 ø ,
 ,
 ø
 22.03.2012 .
 ø
 ,
 (,
), ,
 , ,
 ø -
 .
 ,
 (,)
 .
 ()
 :
 , , ,
 , , ;
 , ,
 ,
 .

•

 \emptyset

•

!

(, ').

. 2010 50 .

(, ,), ó , ø .
ó , .

() . (,)
(), ,
, (,)
() , , ()
(), , ().

2010 (,)", 2011 .
24.01.2011 25.
() , , ().
, ()

. 2010 50 .

ó 2010 " , ø "
" , D " , , " .
" , " , .

-

-

2010-2012 .

5455 , 92,7% 15,8% 2012 .

(47,1%) , (4,7% 4,3%, , c)

(4,9%).

60,8%

12,9% ó , 8,2% ó , 18% ó ,

;

1,7 . ..

2012 .

38627 , 96,2% ó () .

(2010 .

6,9%).

ó 44,7% , . ó 5,6%, . ó 4,5%, ó

ó 0,5%, ó 0,9%, ó 1,0%, ó

1,1% ó 1,2% .

24,0%

;

, 19,4% ó , 16,9% ó

, 7,7% ó , 6,2% ó

.

2012

4723,6 . . 46,7%.

(81,1%). 2012 , 6,8%.

,

,

1083,2 . .

913,8 . .

31.12.2012 .

5264,5 . ., 52%

15,8%,

ó 10,8%.

1423,2 . .,

ó 27%. 64,1%

.

115,9 . .

,

(69,9%

).

-

, (35%),
 ; (28%),
 (10,2%).
 -
 -
 19,8% 15,7% 2012 . , , 3375,8 . .
 3821,3 . .
 , (33% 23,8%),
 ; (27,7% 33,7%).
 (,) 2012 .
 7,7 . , 23,1% (,) ó 24,8%).
 (,)
 (48,3%) , , ,
 ó 20,0%, ó 9,2%, , ,
 ø ó 7,0%, ó 5,8%, ,
 ó 3,1%.
 . (54,8%), . ó 7,7%, . ó 3,2%
 ó 5,1%.
 () 2012 .
 253,1 . ., 3,2 2011 .
 , 66,9%,
 644,3 . .
 391,2 . .
 ,
 (282,1 . .),
 (36,2 . .).
 . , . 18
 (89,9 . .),
 (35,5 . .), - (35,1 . .)
 ,
 (). 2012 .
 211,6 . .
 66% 609,4 . .
 397,8 . .
 2012 .
 7,6%.
 (56,6%), , (23,9%),
 ; (9,3%).
 ,
 (14,8%),
 (8,2%).



I.

1.1.

	2010	2011	2012
	4712	5066	5455
%			
ø	90,9	91,7	92,7
10	43	46	50
	3614	3927	4367
%			
ø	69,7	71,1	74,2
10	33	36	40
	41503	39830	38627
%		96,0	97,0
	12773	12593	12752
%		98,6	101,3
	39320	38065	37172
%		96,8	97,6
	8	8	7
%			
- ø	31,9	31,3	32,5
	11807	11979	12075
%		101,5	100,8
	3	3	3
%			
- ø	9,6	9,9	10,5
(
), . .	6177,0	6713,6	7693,9
%			
(,)	28,0	24,8	23,1
	1873,8	2011,1	2399,5
%			
(,)	8,5	7,4	7,2
()			
, . .	6155,9	78,8	253,1
	660,9	617,2	25,2
	270,8	483,6	644,3
%			
	11,5	25,9	31,4
	98,6	181,2	228,0
%			
	4,2	9,7	11,1
	426,7	404,8	391,2
%			
	41,0	20,2	44,2
	159,5	198,4	202,8
%			
	15,3	9,9	22,9

1.2.

	2010		2011		2012	
	-	% -	-	% -	-	% -
	4712	100,0	5066	100,0	5455	100,0
,	851	18,1	885	17,5	984	18,0
	626	13,3	688	13,6	705	12,9
	416	8,8	412	8,1	447	8,2
;	1428	30,3	1510	29,8	1561	28,6
,						
,						
ø	184	3,9	256	5,1	325	6,0
	125	2,7	132	2,6	132	2,4
	128	2,7	143	2,8	147	2,7
	48	1,0	42	0,8	43	0,8
	348	7,4	392	7,7	444	8,1
,	269	5,7	291	5,8	325	6,0
	137	2,9	156	3,1	165	3,0
	25	0,5	20	0,4	15	0,3
ø	37	0,8	39	0,8	43	0,8
,						
,	17	0,4	22	0,4	24	0,5
	73	1,5	78	1,5	95	1,7

1.3.

	2010		2011		2012	
	-	%	-	%	-	%
	3614	100,0	3927	100,0	4367	100,0
,	652	18,0	666	17,0	782	17,9
	425	11,8	476	12,1	505	11,6
	315	8,7	321	8,2	361	8,3
;	1167	32,3	1247	31,8	1315	30,1
,						
,						
ø	116	3,2	175	4,5	232	5,3
	87	2,4	95	2,4	99	2,3
	97	2,7	115	2,9	118	2,7
	43	1,2	37	0,9	37	0,8
	277	7,7	322	8,2	380	8,7
,	226	6,3	243	6,2	277	6,3
	99	2,7	118	3,0	127	2,9
	18	0,5	16	0,4	11	0,3
ø	23	0,6	25	0,6	27	0,6
,						
,	13	0,4	14	0,4	18	0,4
	56	1,5	57	1,4	78	1,8

1.4.

	()		
	2010	2011	2012
	90,9	91,7	92,7
,	82,0	83,5	84,7
	80,7	83,5	85,0
	95,0	94,7	95,9
;	96,2	95,5	96,5
,			
,			
ø	92,9	95,2	95,3
	92,6	94,3	93,6
	99,2	99,3	99,3
	98,0	100,0	97,7
	97,5	99,0	98,7
,	97,5	98,3	98,5
	97,2	92,9	94,3
	96,2	100,0	100,0
ø	100,0	100,0	100,0
,			
,	77,3	81,5	80,0
	96,1	96,3	99,0

1.5.

	()		
	2010	2011	2012
	69,7	71,1	74,2
,	62,8	62,8	67,4
	54,8	57,8	60,9
	71,9	73,8	77,5
;	78,6	78,9	81,3
,			
,			
ø	58,6	65,1	68,0
	64,4	67,9	70,2
	75,2	79,9	79,7
	87,8	88,1	84,1
	77,6	81,3	84,4
,	81,9	82,1	83,9
	70,2	70,2	72,6
	69,2	80,0	73,3
ø	62,2	64,1	62,8
,			
,	59,1	51,9	60,0
	73,7	70,4	81,3

1.6.

	()		
	2010	2011	2012
	4712	5066	5455
.	2004	2127	2570
.	202	203	234
.	235	253	259
	135	209	209
	55	104	104
	143	197	176
	50	63	60
	68	99	109
	100	141	177
	106	115	140
	62	86	101
	98	104	107
	38	57	51
	98	128	132
	42	63	72
.	102	119	125
	58	77	91
	43	74	93
	65	91	93
	57	82	83
	36	51	59
	13	24	30
	30	35	45
	195	225	269
	57	65	66

1.7.

	()		
	2010	2011	2012
	90,9	91,7	92,7
.	92,2	92,8	94,5
.	88,2	87,5	89,7
.	89,7	92,0	92,2
	84,9	90,9	90,9
	84,6	91,2	91,2
	88,8	92,1	93,6
	87,7	91,3	87,0
	84,0	88,4	89,3
	81,3	88,1	91,2
	88,3	90,6	92,1
	83,8	91,5	93,5
	88,3	87,4	88,4
	82,6	89,1	87,9
	86,7	91,4	90,4
	85,7	90,0	91,1
.	86,4	90,2	89,9
	92,1	87,5	91,0
	79,6	86,0	88,6
	83,3	91,0	91,2
	90,5	91,1	90,2
	85,7	89,5	92,2
	72,2	82,8	88,2
	85,7	87,5	93,8
	92,9	93,8	94,7
	86,4	87,8	88,0

1.8.

10 .

	2010	2011	2012	% 2012 .
	43	46	50	
.	67	72	87	174,0
.	27	28	32	64,0
.	40	43	44	88,0
	28	44	44	88,0
	15	30	30	60,0
	40	57	52	104,0
	29	37	35	70,0
	22	32	36	72,0
	29	41	53	106,0
	21	23	28	56,0
	24	34	40	80,0
	34	36	38	76,0
	20	30	28	56,0
	25	33	34	68,0
	14	21	25	50,0
.-	34	41	44	88,0
	18	25	29	58,0
	11	19	25	50,0
	21	30	31	62,0
	30	43	44	88,0
	17	25	29	58,0
	11	20	25	50,0
	21	25	32	64,0
	36	42	51	102,0
	22	26	26	52,0

1.9.**2012**

			10 .	%
	4367	74,2	40	
.	2075	76,3	70	175,0
.	179	68,6	24	60,0
.	194	69,0	33	82,5
	184	80,0	39	97,5
	85	74,6	24	60,0
	152	80,9	44	110,0
	50	72,5	29	72,5
	82	67,2	27	67,5
	155	79,9	46	115,0
	109	71,7	22	55,0
	70	64,8	28	70,0
	81	66,9	29	72,5
	38	65,5	21	52,5
	103	70,5	27	67,5
	55	69,6	19	47,5
.	100	71,9	35	87,5
	75	75,0	24	60,0
	78	74,3	21	52,5
	73	71,6	25	62,5
	61	66,3	32	80,0
	43	67,2	21	52,5
	24	70,6	20	50,0
	36	75,0	26	65,0
	214	75,4	41	102,5
	51	68,0	20	50,0



2.1.

	2010		2011		2012	
		%		%		%
		-		-		-
	41503	100,0	39830	100,0	38627	100,0
‘	8333	20,1	7407	18,6	7557	19,6
	7912	19,1	7002	17,6	6523	16,9
	4253	10,2	2950	7,4	2964	7,7
;						
	9730	23,5	9916	24,9	9315	24,1
‘						
‘						
ø	2125	5,1	2677	6,7	2977	7,7
	1109	2,7	1186	3,0	1169	3,0
	984	2,4	1061	2,7	1063	2,7
	337	0,8	360	0,9	170	0,4
	2450	5,9	2536	6,4	2386	6,2
‘						
	1676	4,0	1808	4,5	1799	4,7
	1293	3,1	1369	3,4	1383	3,6
	225	0,5	202	0,5	106	0,3
ø						
	346	0,8	481	1,2	435	1,1
‘						
‘						
	154	0,4	215	0,5	196	0,5
	576	1,4	660	1,7	584	1,5

2.2.

	2010		2011		2012	
		% -		% -		% -
	12773	100,0	12593	100,0	12752	100,0
,	2298	18,0	1719	13,6	2104	16,5
	1696	13,3	1623	12,9	1551	12,2
	1360	10,6	1012	8,0	1064	8,3
;	3697	28,9	3983	31,6	3692	29,0
,						
,						
ø	432	3,4	602	4,8	668	5,2
	330	2,6	352	2,8	361	2,8
	357	2,8	430	3,4	427	3,3
	208	1,6	163	1,3	78	0,6
	943	7,4	1058	8,4	1089	8,5
,	728	5,7	751	6,0	812	6,4
	294	2,3	369	2,9	415	3,3
	69	0,5	99	0,8	42	0,3
ø	83	0,7	138	1,1	111	0,9
,						
,	50	0,4	57	0,5	72	0,6
	228	1,8	237	1,9	266	2,1

2.3.

	()		
	2010	2011	2012
	33,0	32,3	33,3
,	22,9	21,0	21,7
	17,5	16,1	16,6
	56,3	45,8	47,9
;	57,2	55,9	61,7
,			
,			
ø	38,3	46,4	46,0
	55,9	62,8	49,3
	93,3	88,9	90,9
	86,6	100,0	100,0
	68,0	86,8	87,6
,	73,4	81,6	83,9
	66,2	44,5	45,5
	78,9	82,1	100,0
ø	100,0	100,0	100,0
,			
,	16,2	20,7	17,5
	60,8	65,8	78,2

2.4.

	()		
	2010	2011	2012
	10,2	10,2	11,0
,	6,3	4,9	6,0
	3,7	3,7	3,9
	18,0	15,7	17,2
;	21,7	22,5	24,5
,			
,			
ø	7,8	10,4	10,3
	16,6	18,6	15,2
	33,8	36,0	36,5
	53,5	45,3	45,9
	26,2	36,2	40,0
,	31,9	33,9	37,9
	15,1	12,0	13,7
	24,2	40,2	39,6
ø	24,0	28,7	25,5
,			
,	5,3	5,5	6,4
	24,1	23,6	35,6

2.5.

	2010		2011		2012	
		%		%		%
		-		-		-
	41503	33,0	39830	32,3	38627	33,3
.	16887	31,3	17475	31,8	17240	34,4
.	2101	30,7	1723	26,5	1727	28,2
.	2515	33,3	2361	37,6	2150	35,4
	1031	26,7	1159	33,1	1123	32,6
	499	14,0	617	15,4	657	16,7
	1482	44,4	996	36,6	1043	43,6
	397	21,4	527	24,3	418	15,2
	1076	40,7	951	38,6	868	37,0
	874	20,1	965	23,8	918	23,6
	1174	41,2	1098	43,3	1148	46,8
	800	45,6	961	58,4	996	62,4
	1092	28,3	935	24,1	920	23,8
	405	23,1	511	16,9	401	22,2
	1096	34,6	1261	41,3	1080	37,2
	478	33,6	554	37,2	572	34,5
.	1161	39,9	1121	41,8	1005	39,0
	768	52,7	532	32,0	489	30,1
	346	9,0	469	12,0	562	14,5
	814	35,9	955	46,7	709	41,1
	1040	59,8	932	49,3	906	47,5
	527	41,3	470	39,5	509	43,4
	240	19,9	205	17,2	210	18,0
	333	34,1	255	28,1	362	37,9
	2148	51,9	2016	49,7	2051	48,9
	859	49,3	660	43,0	563	37,9

2.6.

	2010		2011		2012	
		% -		% -		% -
	39320	100,0	38065	100,0	37172	100,0
‘	7664	19,5	7188	18,9	7217	19,4
	7655	19,5	6747	17,7	6300	16,9
	4087	10,4	2793	7,3	2853	7,7
;	9148	23,3	9295	24,4	8915	24,0
‘	2029	5,2	2578	6,8	2866	7,7
ø	1056	2,7	1136	3,0	1142	3,1
	964	2,4	1036	2,7	1035	2,8
	314	0,8	337	0,9	168	0,5
	2297	5,8	2403	6,3	2306	6,2
‘	1605	4,1	1732	4,6	1751	4,7
	1239	3,1	1301	3,4	1330	3,6
	215	0,5	194	0,5	105	0,3
ø	343	0,9	475	1,2	427	1,1
‘	153	0,4	211	0,6	191	0,5
	551	1,4	639	1,7	566	1,5

2.7.

	2010		2011		2012	
		% -		% -		% -
	11807	100,0	11979	100,0	12075	100,0
‘	1843	15,6	1670	13,9	2004	16,6
	1654	14,0	1549	12,9	1371	11,4
	1307	11,1	962	8,0	1024	8,5
;	3466	29,3	3724	31,1	3529	29,2
‘						
‘						
ø	412	3,5	579	4,8	640	5,3
	315	2,7	337	2,8	344	2,9
	350	3,0	420	3,5	409	3,4
	185	1,6	151	1,3	76	0,6
	883	7,5	1001	8,4	1039	8,6
‘	696	5,9	717	6,0	777	6,4
	280	2,4	353	3,0	390	3,2
	64	0,5	94	0,8	41	0,3
ø	83	0,7	136	1,1	106	0,9
‘	50	0,4	56	0,5	67	0,6
‘	219	1,8	230	1,9	258	2,1

2.8.

	()		
	2010	2011	2012
	31,9	31,3	32,5
,	21,4	20,5	20,9
	17,0	15,6	16,1
	55,4	44,4	47,0
;	55,7	54,3	60,7
,			
ø	37,2	45,5	45,0
	54,7	61,7	48,7
	93,1	88,6	90,7
	85,8	100,0	100,0
	66,6	86,1	87,2
,	72,6	81,0	83,6
	65,3	43,3	44,6
	78,2	81,5	100,0
ø	100,0	100,0	100,0
,	16,2	20,3	17,2
,	59,8	65,1	77,6

2.9.

	()		
	2010	2011	2012
	9,6	9,9	10,5
,	5,2	4,8	5,8
	3,7	3,6	3,5
	17,7	15,3	16,9
;	21,1	21,8	24,0
,			
ø	7,6	10,2	10,1
	16,3	18,3	14,7
	33,8	35,9	35,8
	50,5	44,8	45,2
	25,6	35,9	39,3
,	31,5	33,5	37,1
	14,8	11,7	13,1
	23,3	39,5	39,0
ø	24,2	28,6	24,8
,	5,3	5,4	6,0
	23,8	23,4	35,4

2.10.

	2010		2011		2012	
		%		%		%
	39320	31,9	38065	31,3	37172	32,5
.	16091	30,3	16618	30,8	16600	33,6
.	2007	29,7	1654	25,7	1679	27,6
.	2417	32,4	2275	36,7	2091	34,8
	988	25,9	1111	32,2	1079	31,7
	483	13,6	592	14,9	629	16,1
	1395	42,9	941	35,3	998	42,6
	388	21,1	512	23,8	402	14,7
	1042	40,0	920	37,8	831	36,0
	834	19,3	924	23,0	892	23,1
	1133	40,3	1061	42,4	1108	45,9
	766	44,6	919	57,3	956	61,5
	1047	27,4	886	23,1	890	23,2
	388	22,4	489	16,3	389	21,7
	1062	34,0	1212	40,4	1035	36,2
	460	32,8	528	36,1	549	33,7
.	1101	38,6	1075	40,8	963	38,0
	740	51,8	503	30,8	462	29,1
	331	8,7	452	11,6	542	14,1
	781	35,0	917	45,7	679	40,2
	1006	59,0	899	48,4	863	46,3
	504	40,5	451	38,6	485	42,6
	228	19,1	193	16,4	203	17,5
	322	33,4	246	27,4	352	37,2
	2044	50,6	1927	48,6	1955	47,7
	823	48,2	635	42,1	540	36,9

2.11.

	()		
	2010	2011	2012
	100,0	100,0	100,0
·	40,9	43,7	44,7
·	5,1	4,3	4,5
·	6,1	6,0	5,6
	2,5	2,9	2,9
	1,2	1,6	1,7
	3,5	2,5	2,7
	1,0	1,3	1,1
	2,7	2,4	2,2
	2,1	2,4	2,4
	2,9	2,8	3,0
	1,9	2,4	2,6
	2,7	2,3	2,4
	1,0	1,3	1,0
	2,7	3,2	2,8
	1,2	1,4	1,5
·-	2,8	2,8	2,6
	1,9	1,3	1,2
	0,8	1,2	1,5
	2,0	2,4	1,8
	2,6	2,4	2,3
	1,3	1,2	1,3
	0,6	0,5	0,5
	0,8	0,6	0,9
	5,2	5,1	5,3
	2,1	1,7	1,5

2.12.

	()		
	2010	2011	2012
	8	8	7
,	7	8	7
	10	10	9
	9	7	6
;			
	6	6	6
,			
,			
ø	10	10	9
	8	9	9
	7	7	7
	6	8	4
	6	6	5
,			
	6	6	5
	9	8	8
	8	10	7
ø			
	9	12	10
,			
,	7	10	8
	7	8	6

2.13.

	()		
	2010	2011	2012
	3	3	3
,	3	3	3
	4	3	3
	4	3	3
;			
	3	3	3
,			
,			
ø	4	3	3
	4	4	3
	4	4	3
	4	4	2
	3	3	3
,			
	3	3	3
	3	3	3
	4	6	4
ø			
	4	5	4
,			
,	4	4	4
	4	4	3

2.14.

	()		
	2010	2011	2012
	8	8	7
.	8	8	6
.	10	8	7
.	10	9	8
	7	5	5
	9	6	6
	10	5	6
	8	8	7
	15	9	8
	8	7	5
	11	9	8
	12	11	9
	11	9	8
	10	9	8
	11	9	8
	11	8	8
.	11	9	8
	13	7	5
	8	6	6
	12	10	7
	18	11	10
	14	9	8
	18	8	7
	11	7	8
	10	9	7
	14	10	8

2.15.

(. .)

2010	579581,5	435720,9	143860,6
2011	734351,7	550971,6	183380,1
2012	853331,1	627428,3	225902,8

,

2010	68955,0	53182,3	15772,7
2011	128237,5	96175,3	32062,2
2012	156846,6	117178,8	39667,8

2010	111743,7	82838,9	28904,8
2011	126600,8	93245,8	33355,0
2012	135363,9	99521,6	35842,3

2010	63503,4	47449,3	16054,1
2011	49670,4	36652,0	13018,4
2012	62605,8	48809,1	13796,7

;

2010	159073,6	119037,1	40036,5
2011	204142,5	157429,5	46713,0
2012	236110,0	152992,4	83117,6

,

,

ø

2010	29177,4	22591,0	6586,4
2011	42776,7	31748,3	11028,4
2012	56820,2	45162,8	11657,4

2010	13944,1	10346,8	3597,3
2011	16854,3	12589,5	4264,8
2012	22445,1	17593,3	4851,8

2010	18894,3	14083,7	4810,6
2011	19809,8	14722,5	5087,3
2012	25610,7	19733,9	5876,8

. 2.15.

2010	6292,6	4807,4	1485,2
2011	8291,1	6069,6	2221,5
2012	7028,4	5254,7	1773,7

2010	38454,8	28953,4	9501,4
2011	54764,5	40578,1	14186,4
2012	52135,5	42025,2	10110,3

,

2010	30551,0	22911,0	7640,0
2011	31920,8	23481,9	8438,9
2012	43549,5	34715,7	8833,8

2010	19281,4	14507,4	4774,0
2011	23900,8	17720,0	6180,8
2012	27588,2	22443,9	5144,3

2010	3390,6	2559,2	831,4
2011	3490,1	2580,5	909,6
2012	3040,8	2398,4	642,4

ø

2010	4468,6	3391,6	1077,0
2011	7027,7	5171,7	1856,0
2012	8133,6	6502,0	1631,6

, ,

2010	2339,0	1735,8	603,2
2011	5980,6	4435,9	1544,7
2012	4107,1	3097,1	1010,0

2010	9512,0	7326,0	2186,0
2011	10884,1	8371,0	2513,1
2012	11945,7	9999,4	1946,3

2.16.

(. .)

2010	172975,9	130180,6	42795,3
2011	235953,2	177214,2	58739,0
2012	267743,3	194209,2	73534,1

,

2010	15985,9	12315,5	3670,4
2011	32962,8	24741,4	8221,4
2012	43920,0	32186,3	11733,7

2010	23016,2	17087,0	5929,2
2011	25665,5	18903,5	6762,0
2012	24550,0	18116,7	6433,3

2010	24981,6	18677,1	6304,5
2011	26368,0	19482,5	6885,5
2012	21894,4	16859,8	5034,6

;

2010	50191,1	37603,6	12587,5
2011	74389,8	57254,9	17134,9
2012	91829,7	56484,8	35344,9

,

,

ø

2010	5964,7	4632,3	1332,4
2011	12869,0	9573,7	3295,3
2012	13139,0	10018,1	3120,9

2010	4029,9	3001,6	1028,3
2011	4828,2	3641,5	1186,7
2012	6360,9	5240,8	1120,1

2010	6470,1	4855,4	1614,7
2011	7571,9	5647,6	1924,3
2012	8839,6	7062,3	1777,3

. 2.16.

2010	4978,6	3801,0	1177,6
2011	6110,2	4486,6	1623,6
2012	3334,1	2564,5	769,6

2010	16622,6	12514,3	4108,3
2011	18713,9	13865,2	4848,7
2012	21133,8	17718,9	3414,9

,

2010	11973,6	9039,4	2934,2
2011	10932,4	8047,1	2885,3
2012	15516,8	13473,6	2043,2

2010	4334,8	3265,1	1069,7
2011	9418,1	6993,8	2424,3
2012	8381,8	6708,1	1673,7

2010	662,4	520,3	142,1
2011	1212,9	877,3	335,6
2012	666,6	629,7	36,9

ø

2010	891,6	675,8	215,8
2011	1401,8	1026,0	375,8
2012	1802,1	1646,6	155,5

, ,

2010	524,3	386,1	138,2
2011	1012,3	753,9	258,4
2012	1331,6	1039,1	292,5

2010	2348,5	1806,1	542,4
2011	2496,4	1919,2	577,2
2012	5042,9	4459,9	583,0

2.17.

2012

(. .)

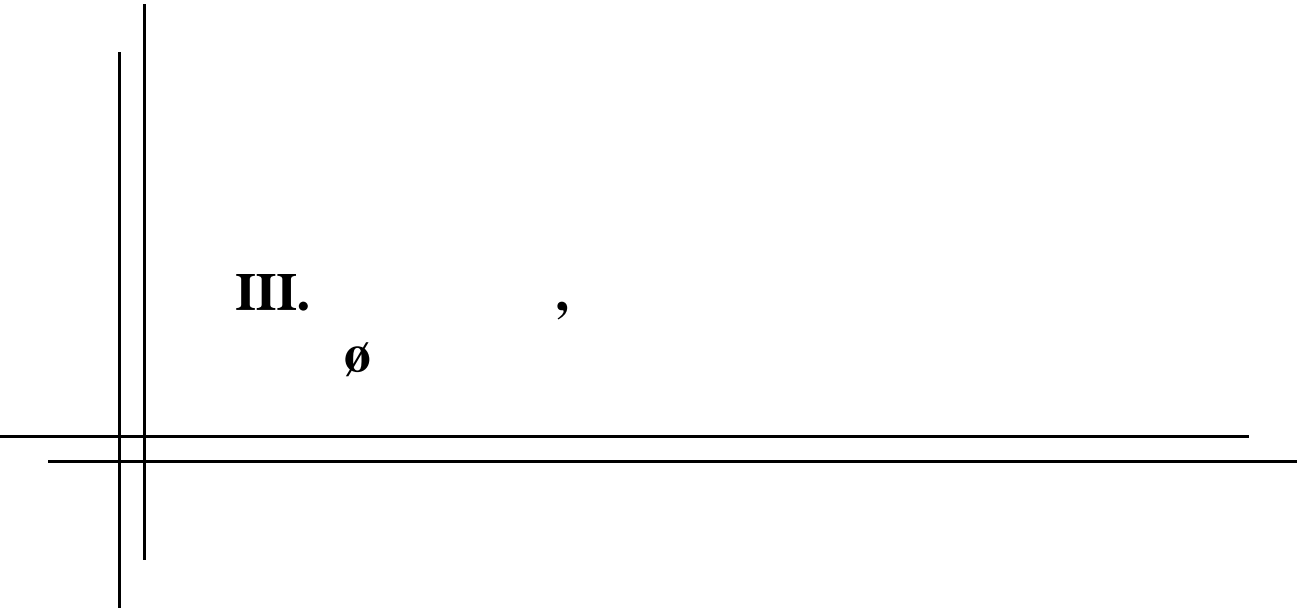
	853331,1	627428,3	225902,8
.	404339,2	286566,3	117772,9
.	40794,4	30840,1	9954,3
.	51532,2	35789,1	15743,1
	25839,8	18473,1	7366,7
	13995,5	10421,3	3574,2
	19887,6	15855,7	4031,9
	9286,0	6527,9	2758,1
	16742,3	13661,9	3080,4
	21427,4	16276,3	5151,1
	22751,0	17608,0	5143,0
	17206,9	14007,5	3199,4
	19131,2	15778,2	3353,0
	9907,2	7664,0	2243,2
	21605,6	16344,6	5261,0
	11328,3	8213,1	3115,2
.	19567,5	15336,8	4230,7
	11079,9	7372,0	3707,9
	12244,6	8438,3	3806,3
	12737,3	10097,8	2639,5
	17377,6	14355,9	3021,7
	10010,0	8217,4	1792,6
	3600,6	2834,9	765,7
	8081,1	5910,5	2170,6
	42271,6	31879,4	10392,2
	10586,3	8958,2	1628,1

2.18.

2012

	-	-	-			-
			-			
			-			

	12752	12075	3	267743,3	194209,2	73534,1
.	6053	5708	3	135388,7	92740,3	42648,4
.	450	430	2	9826,8	7644,8	2182,0
.	661	631	3	14957,7	10385,9	4571,8
	534	514	3	11217,3	8347,8	2869,5
	235	218	3	4544,0	3454,2	1089,8
	420	392	3	7282,7	6180,2	1102,5
	132	127	3	3067,9	1960,0	1107,9
	200	187	2	3451,1	2938,3	512,8
	359	345	2	6866,4	5497,0	1369,4
	357	340	3	7175,2	5620,5	1554,7
	210	203	3	3904,8	3097,3	807,5
	254	246	3	4937,3	4158,9	778,4
	100	96	3	1860,9	1478,2	382,7
	376	358	3	7137,7	5874,6	1263,1
	158	150	3	3165,1	2180,5	984,6
.-	327	309	3	5969,0	4576,7	1392,3
	155	144	2	2850,7	2157,8	692,9
	200	193	2	4400,0	3090,3	1309,7
	229	215	3	3994,0	3294,5	699,5
	197	187	3	3722,6	2870,9	851,7
	146	141	3	2683,7	2280,3	403,4
	46	43	2	868,8	638,0	230,8
	110	106	3	2538,7	1694,9	843,8
	665	622	3	12763,8	9414,7	3349,1
	178	170	3	3168,4	2632,6	535,8



3.1.

2012

(. .)

4418160,1

4723604,6

4545910,8

5264529,6

,

712561,6

813185,0

1471849,2

1841733,2

477111,2

551121,7

493493,2

538254,3

95571,3

110307,3

251249,6

327871,8

;

310281,4

374460,7

1415479,8

1474321,5

,

,

ø

135283,5

177098,3

148429,3

167971,0

59410,4

68581,1

20198,4

38345,3

82529,6

85120,0

57484,4

62306,6

60188,6

58538,1

83644,2

82020,5

1283917,9

1259477,4

437276,6

532102,5

,

89471,6

107749,3

100160,5

110431,0

934048,8

953897,3

49507,7

69758,1

208,9

291,9

550,2

469,8

ø

14301,7

13191,4

2213,2

3054,7

,

,

13754,2

16956,2

4382,8

4707,0

149519,4

133628,9

9991,7

11182,3

q				
. 3.1.				
	106583,5	119239,2	13770,1	14011,7
,	14685,4	17699,4	13120,4	13080,4
	15313,9	14986,1	81,4	81,3
	1039,9	959,5	17,4	17,4
;				
	7009,2	11905,0	25,5	22,9
,				
,				
ø	219,2	468,2	0,8	422,1
	249,3	870,2	ó	ó
	103,1	456,4	ó	ó
	31,7	98,9	1,0	1,0
	66272,4	69967,1	257,7	191,7
,				
	1064,4	1156,7	ó	ó
	18,3	71,7	265,9	194,9
	12,3	7,1	ó	ó
ø				
	6,1	11,1	ó	ó
,				
,	318,2	329,8	ó	ó
	240,1	252,0	ó	ó

. 3.1.

					ø	

4156189,6 4704736,8 41831,9 46250,2 1246804,0 1167512,9

,

1070097,2 1365420,6 18580,5 23355,4 172459,5 220330,7
 425500,7 456846,8 1777,9 1640,4 96978,9 95356,9
 99691,2 114977,4 6004,0 5826,2 27174,4 33736,7

;

231358,6 277759,5 6060,7 3901,2 177529,9 194013,7

,

ø

107234,6 107480,3 941,8 622,1 14618,9 21090,7

42663,7 46167,2 168,7 1077,9 18052,8 28306,2

115221,8 115328,3 57,3 44,9 1290,6 1266,6

98661,9 91277,5 1541,7 2470,7 13029,5 12600,6

770516,5 912650,8 1284,7 1055,7 667983,9 500614,2

,

122088,7 130577,0 417,3 126,8 11814,9 14035,7

897064,2 927570,7 4732,0 5682,7 40964,1 42056,7

372,3 296,6 22,0 6 80,4 85,8

ø

8758,6 8111,3 6 6 4732,3 3930,9

, ,

16066,7 15198,1 219,1 230,3 93,9 87,3

150892,9 135074,7 24,2 215,9 6 0,2

. 3.1.

	Ø					
	3630839,4	4192363,2	8759,6	10522,0	9084424,5	10121385,1

	945749,7	1070074,0	5329,7	6517,3	2212216,6	2685698,0
	461414,0	550398,9	328,2	200,4	985999,7	1104443,4
	214982,0	284337,3	26,6	278,4	347878,2	439156,0
	1316039,9	1383103,0	1806,8	1932,7	1732795,9	1860710,1
Ø	161137,4	216550,5	0,1	216,0	283932,8	345959,6
	18908,7	32175,3	64,2	70,0	79858,1	107796,6
	23400,3	31208,2	147,1	35,0	140117,1	147883,0
	30632,4	34309,7	6	6	143865,5	140658,5
	347773,4	447187,9	166,1	230,1	1787724,6	1861738,7
	55868,7	73932,1	506,9	665,4	190696,5	219337,0
	40927,5	48447,2	152,9	164,7	983840,7	1023922,0
	288,7	386,4	8,0	6	771,4	768,8
Ø	3030,1	4215,0	6	6	16521,0	16257,2
	1852,5	6265,3	223,0	212,0	18455,2	21993,0
	8834,1	9772,4	6	6	159751,2	145063,2

3.2.

2012

(.)

	1395075,9	1528959,7	1898025,3	2179410,3
,	266775,9	272118,3	460949,6	619428,9
	128994,6	125297,7	249397,5	272334,9
	40220,8	48295,5	155866,9	214456,2
;				
	145326,1	170762,7	594210,7	573687,3
,				
,				
ø	24381,6	49435,0	70158,0	85294,7
	23241,7	26658,5	10880,0	18116,4
	56788,9	57944,4	41758,9	45074,7
	18049,6	17934,1	55381,2	49571,5
	388778,4	454076,0	151016,9	174350,9
,				
	70874,8	90313,2	68935,3	70095,9
	71401,7	72901,7	26604,7	42926,1
	52,5	58,6	242,9	163,8
ø				
	4439,0	4306,6	338,1	900,2
,				
,				
	10237,1	9915,9	3407,5	3004,8
	145513,2	128941,5	8877,1	10004,0

. 3.2.

	27087,0	31349,4	8662,7	8555,1
,	7680,5	11537,8	8222,4	8182,4
	13343,1	13224,7	19,5	19,4
	937,1	720,0	ó	ó
;				
	2150,1	2355,2	0,6	0,9
,				
ø	145,1	204,9	0,8	0,8
	197,7	201,9	ó	ó
	55,2	89,4	ó	ó
	25,7	84,9	1,0	1,0
	2089,4	2425,2	159,5	162,7
,	125,9	121,5	ó	ó
	11,1	57,2	258,9	187,9
	ó	ó	ó	ó
ø	0,6	0,3	ó	ó
,				
	316,2	315,8	ó	ó
	9,3	10,6	ó	ó

					ø	
	1267543,2	1410156,8	10436,1	11917,9	436590,7	456516,7
,	396471,9	444362,7	2921,4	4376,2	58711,4	76695,5
	97798,1	73974,8	249,4	248,5	56978,7	57131,6
	53411,9	64324,2	5557,4	5688,3	3506,7	4196,5
;	62597,0	12641,1	598,0	683,6	146889,0	157224,9
,	33385,9	35874,0	163,6	4,6	1912,6	874,0
ø	12151,0	14052,3	5,7	2,8	12625,8	13048,1
	89973,4	91762,8	37,8	24,6	226,3	247,8
	40461,9	32257,5	191,7	238,7	7692,5	7572,6
	215593,4	305328,0	240,6	155,7	126811,8	111791,2
,	107562,7	120738,6	231,5	55,3	8155,3	10281,6
	60867,5	69421,8	36,7	32,4	12953,1	17326,7
	107,5	14,0	ó	ó	80,4	85,8
ø	3136,6	2854,8	ó	ó	ó	5,4
,	12217,7	11552,0	178,1	191,3	47,1	34,8
	147001,0	130998,2	24,2	215,9	ó	0,2

	Ø					
	1607241,9	1862215,2	7039,0	7467,9	3328850,9	3748274,5
,	281078,1	381305,4	4445,6	4527,6	743628,4	911267,4
	236680,8	279501,7	47,7	20,1	391754,7	410876,7
	134522,2	188984,3	26,6	278,4	197024,8	263471,7
;	594993,7	574329,8	1803,8	1926,7	741687,5	746806,1
,	59223,4	98182,8	6	6	94685,5	134935,4
Ø	9536,7	17873,6	0,2	6	34319,4	44976,8
	8315,4	11038,3	50,1	35,0	98603,0	103108,5
	25111,4	27522,7	6	6	73457,5	67591,5
	199398,4	213739,9	6	6	542044,2	631014,8
,	23479,6	28939,7	506,9	515,4	139936,0	160530,6
	24269,0	29127,3	150,1	164,7	98276,4	116072,9
	99,5	122,6	8,0	6	295,4	222,4
Ø	1641,1	2346,9	6	6	4777,7	5207,1
,	1518,2	1458,4	6	6	13960,8	13236,5
,	7374,4	7741,8	6	6	154399,6	138956,1

3.3.

2012

(. .)

	ó					

4418160,1 4723604,6 3585951,2 3828608,5 2576165,8 2844435,1

,	712561,6	813185,0	598098,6	706875,3	541427,2	592313,1
	477111,2	551121,7	398478,4	465472,2	308072,9	375715,4
	95571,3	110307,3	65492,3	75049,3	91659,0	92542,5
;						
	310281,4	374460,7	234262,4	294879,3	163765,3	181191,6
,						
ø	135283,5	177098,3	112193,3	145735,1	92533,4	98425,2
	59410,4	68581,1	31122,5	37134,7	21842,9	24562,5
	82529,6	85120,0	40881,8	41845,4	36192,4	41462,6
	60188,6	58538,1	3178,7	2929,1	2180,8	2352,6
	1283917,9	1259477,4	1150725,7	1083216,3	500560,4	513145,5
,	89471,6	107749,3	26017,5	24530,1	27466,5	29942,3
	934048,8	953897,3	891334,5	913766,3	766552,8	867639,6
	208,9	291,9	197,9	291,8	528,7	558,1
ø						
	14301,7	13191,4	13779,0	12671,6	7925,7	9323,4
,	13754,2	16956,2	13558,8	16758,3	9274,2	8408,7
,	149519,4	133628,9	6629,8	7453,7	6183,6	6852,0

. 3.3.

	249688,9	266039,3	543573,2	504204,6	38946,8	124752,2
,	45635,8	47640,4	56355,6	16499,1	12471,6	42170,2
	30490,4	37274,0	44669,6	43938,5	3472,8	4437,0
	21892,8	27364,5	5914,2	5735,2	2272,0	2158,3
;	54615,9	55649,1	17039,8	19447,2	4363,3	4485,1
,	11221,7	18916,5	10964,4	11430,0	904,1	1016,7
ø	14028,0	17301,3	12506,2	12523,4	1753,7	1621,7
	2752,4	2880,6	37386,2	37386,2	1509,2	3007,8
	57,0	56,0	54491,0	54937,3	2461,9	615,7
	55148,4	46651,3	72940,4	67847,9	5103,4	61761,9
,	1719,5	1512,0	59292,0	79594,0	2442,6	2113,2
	10598,7	9670,4	30012,8	29191,8	2102,8	1268,8
	10,0	ó	ó	ó	1,0	0,1
ø	520,5	517,6	ó	ó	2,2	2,2
,	181,8	181,9	11,7	11,7	1,9	4,3
,	816,0	423,7	141989,3	125662,3	84,3	89,2

3.4.

2012

(. .)

	ó					
	1395075,9	1528959,7	840031,2	954320,3	577108,1	627820,0
,	266775,9	272118,3	188682,0	231237,2	177793,8	186572,5
	128994,6	125297,7	82503,7	75306,7	59926,3	71543,0
	40220,8	48295,5	25507,2	27226,4	29032,4	29239,5
;						
	145326,1	170762,7	92142,4	123655,3	67621,1	72052,0
,						
ø	24381,6	49435,0	19633,6	35667,0	16613,7	17875,4
	23241,7	26658,5	7334,3	10940,1	4621,9	5352,7
	56788,9	57944,4	17271,8	16798,6	12075,7	13957,8
	18049,6	17934,1	1279,7	1112,1	1137,8	1088,6
	388778,4	454076,0	319322,2	344532,6	157849,0	172354,4
,	70874,8	90313,2	10320,5	10021,3	8387,7	9224,1
	71401,7	72901,7	58326,4	60813,0	30516,0	37428,4
	52,5	58,6	51,5	58,5	151,3	94,9
ø						
	4439,0	4306,6	4430,5	4304,4	3600,4	3859,3
,	10237,1	9915,9	10141,4	9819,7	4151,8	3158,5
	145513,2	128941,5	3084,0	2827,4	3629,2	4018,9

. 3.4.

	133340,1	137413,0	391940,8	361695,9	29763,8	75530,5
,	13779,9	15086,9	52409,8	14078,0	11904,2	11716,2
	11811,4	14312,2	31553,2	31766,4	3126,3	3912,4
	8851,7	15442,9	3900,1	3721,1	1961,8	1905,1
;						
	35379,0	26624,2	14237,8	16709,0	3566,9	3774,2
,						
,						
ø	1458,1	9793,8	2894,1	3445,7	395,8	528,5
	12596,5	12737,3	2939,4	2670,6	371,5	310,5
	2094,1	2217,6	37378,9	37378,9	44,1	1549,3
	ó	ó	16178,0	16206,3	591,9	615,7
	37155,7	32622,7	27315,1	28610,5	4985,4	48310,2
,						
	721,8	83,6	57815,2	78117,2	2017,3	2091,1
	9040,3	8039,4	3318,2	3318,2	716,8	731,1
	ó	ó	ó	ó	1,0	0,1
ø						
	6,3	ó	ó	ó	2,2	2,2
,						
,	82,1	82,2	11,7	11,7	1,9	2,3
	363,2	370,2	141989,3	125662,3	76,7	81,6

3.5.

2012

(. .)

	6		-			

4545910,8 5264529,6 1284902,6 1423195,6 2816768,2 3375796,6

	1471849,2	1841733,2	550454,6	624446,4	825726,9	1112580,1
	493493,2	538254,3	120924,7	142164,2	330896,2	354848,7
	251249,6	327871,8	80894,2	108462,7	139026,8	183979,7
;	-					
	1415479,8	1474321,5	438874,8	455782,2	892401,2	933517,9
ø	148429,3	167971,0	18746,8	17807,3	112261,1	130879,8
	20198,4	38345,3	6275,5	6698,7	10348,9	18090,4
	57484,4	62306,6	9147,8	8197,3	43762,6	48036,0
	83644,2	82020,5	206,4	253,3	54479,7	62448,2
	437276,6	532102,5	32100,0	26717,3	295470,8	390035,0
	100160,5	110431,0	15642,2	22858,6	65869,7	70635,7
ø	49507,7	69758,1	5358,8	3442,8	39149,2	60358,1
	550,2	469,8	92,3	84,4	179,2	191,6
	2213,2	3054,7	351,4	532,4	1275,0	2206,4
	4382,8	4707,0	1733,7	1689,4	984,9	1812,1
	9991,7	11182,3	4099,4	4058,6	4936,0	6176,9

	99649,0	115940,1	238695,0	227931,1	105896,0	121666,2
,	31235,3	26789,1	24001,2	44405,5	40431,2	33512,1
	1794,8	1712,9	26021,9	23856,4	13855,6	15672,1
	588,6	29,3	21805,8	23108,6	8934,2	12291,5
;						
	247,5	234,8	59590,5	49679,9	24365,8	35106,7
,						
,						
ø	115,9	142,4	13114,6	13327,5	4190,9	5814,0
	40,7	37,4	2403,6	12200,8	1129,7	1318,0
	7,5	7,5	4258,0	5643,1	308,5	422,7
	17110,1	5713,3	11714,6	13445,7	133,4	160,0
	47989,1	81005,7	54700,8	24981,5	7015,9	9363,0
,	519,5	267,7	14353,0	10403,5	3776,1	6265,5
	ó	ó	4128,2	5133,2	871,5	824,0
	ó	ó	278,7	193,8	ó	ó
ø						
	ó	ó	576,7	308,4	10,1	7,5
,						
,	ó	ó	910,9	451,9	753,3	753,6
	ó	ó	836,5	791,3	119,8	155,5

3.6.

2012

(. .)

	ó					
			-			

1898025,3 2179410,3 473619,1 555542,4 1233893,4 1450490,7

460949,6 619428,9 152982,1 210617,8 292517,8 380792,4
 249397,5 272334,9 29137,9 46085,7 200162,4 207159,2
 155866,9 214456,2 61782,8 77988,0 73447,6 111042,4

594210,7 573687,3 188036,5 179642,1 357381,0 356367,3

70158,0 85294,7 7884,2 4823,0 55564,0 73087,3
 10880,0 18116,4 1692,0 2001,2 7671,4 14167,8
 41758,9 45074,7 1704,3 2651,5 37094,9 39329,6
 55381,2 49571,5 15,4 11,3 36310,7 42239,2
 151016,9 174350,9 16472,7 16695,5 96262,0 126883,0
 68935,3 70095,9 5598,1 7036,1 51434,2 54666,2

26604,7 42926,1 3100,5 2825,0 20376,2 37447,8
 242,9 163,8 42,4 48,3 104,0 72,8

338,1 900,2 38,9 98,6 141,3 631,6

3407,5 3004,8 1309,6 1251,1 825,1 826,4
 8877,1 10004,0 3821,7 3767,2 4600,8 5777,7

. 3.6.

	25096,1	12157,2	126125,6	108973,2	39291,1	52246,8
,	1522,4	1039,4	10252,0	17234,1	3675,3	9745,2
	1453,8	1467,4	11308,7	10382,9	7334,7	7239,7
	428,0	29,3	13126,1	15032,9	7082,4	10363,6
;						
	198,3	199,9	36741,1	25235,3	11853,8	12242,7
,						
,						
ø	65,9	63,4	5634,3	5329,6	1009,6	1991,4
	40,7	37,4	406,0	719,9	1069,9	1190,1
	7,5	7,5	2834,9	2906,2	117,3	179,9
	16987,1	5577,3	1934,6	1583,7	133,4	160,0
	4125,2	3468,0	29458,9	20579,0	4698,1	6725,4
,	267,2	267,6	10916,9	7254,1	718,9	871,9
	ó	ó	2332,6	1963,5	795,4	689,8
	ó	ó	96,5	42,7	ó	ó
ø						
	ó	ó	157,9	170,0	ó	ó
,						
,	ó	ó	521,5	174,7	751,3	752,6
	ó	ó	403,6	364,6	51,0	94,5

3.7.

-

2012

(. .)

	ó					
	1284902,6	1423195,6	502810,7	606948,8	68472,5	78453,2
,	550454,6	624446,4	206532,4	270673,0	66189,4	72870,8
	120924,7	142164,2	83858,2	96100,2	1,0	64,4
	80894,2	108462,7	58293,8	89487,0	3,2	3,2
;	438874,8	455782,2	91064,3	93247,8	2269,9	5505,8
,	18746,8	17807,3	14039,8	9323,7	ó	ó
ø	6275,5	6698,7	2016,9	1861,8	ó	ó
	9147,8	8197,3	7594,3	5848,6	ó	ó
	206,4	253,3	204,2	251,1	ó	ó
	32100,0	26717,3	21413,3	19648,5	9,0	9,0
,	15642,2	22858,6	11182,9	15448,7	ó	ó
	5358,8	3442,8	4044,5	2188,5	ó	ó
	92,3	84,4	71,3	84,4	ó	ó
ø	351,4	532,4	350,6	531,9	ó	ó
,	1733,7	1689,4	1389,2	1349,8	ó	ó
,	4099,4	4058,6	755,0	903,8	ó	ó

	59511,0	56747,0	542350,4	604930,6	111758,0	76116,0
,	43002,0	48821,0	234276,8	231797,6	454,0	284,0
	3403,0	156,0	29207,5	39421,6	4455,0	6422,0
	ó	ó	22513,2	18972,5	84,0	ó
;	8502,0	2941,0	235065,6	290054,6	101973,0	64033,0
,						
,						
ø	270,0	350,0	3977,0	7578,6	460,0	555,0
	8,0	48,0	3358,6	3871,9	892,0	917,0
	ó	ó	1553,5	2348,7	ó	ó
	ó	ó	2,2	2,2	ó	ó
	ó	ó	8193,7	3903,8	2484,0	3156,0
,	1655,0	1963,0	2573,3	5317,9	231,0	129,0
	9,0	1,0	1300,3	1250,3	5,0	3,0
	21,0	ó	ó	ó	ó	ó
ø	ó	ó	0,8	0,5		ó
,	ó	ó	107,5	91,6	237,0	248,0
,	2641,0	2467,0	220,4	318,8	483,0	369,0

3.8.

-

2012

(. .)

	ó					
	473619,1	555542,4	202613,5	259227,6	13525,2	17525,8
,	152982,1	210617,8	56412,7	88059,2	12920,5	17506,4
	29137,9	46085,7	20712,4	29123,6	ó	ó
	61782,8	77988,0	42111,0	60914,2	1,7	1,7
;	188036,5	179642,1	51200,4	50558,0	594,0	8,7
,						
ø	7884,2	4823,0	7226,4	3550,5	ó	ó
	1692,0	2001,2	818,7	1067,9	ó	ó
	1704,3	2651,5	1102,9	1471,9	ó	ó
	15,4	11,3	13,2	9,1	ó	ó
	16472,7	16695,5	13845,7	13901,0	9,0	9,0
,	5598,1	7036,1	5447,3	6916,3	ó	ó
	3100,5	2825,0	1828,7	1622,5	ó	ó
	42,4	48,3	42,4	48,3	ó	ó
ø	38,9	98,6	38,3	98,3	ó	ó
,	1309,6	1251,1	1301,1	1243,5	ó	ó
,	3821,7	3767,2	512,3	643,3	ó	ó

. 3.8.

	8567,0	5018,0	208196,4	266809,0	40717,0	6962,0
,	5920,0	2546,0	77457,9	102505,2	271,0	1,0
	6,0	5,0	8419,5	16938,1	ó	19,0
	ó	ó	19670,1	17072,1	ó	ó
;						
	ó	ó	96371,1	122594,4	39871,0	6481,0
,						
ø	ó	ó	657,8	1272,5	ó	ó
	ó	ó	873,3	933,3	ó	ó
	ó	ó	601,4	1179,6	ó	ó
	ó	ó	2,2	2,2	ó	ó
	ó	ó	2528,0	2698,5	90,0	87,0
,	ó	ó	150,8	116,8	ó	3,0
	ó	ó	1269,8	1200,5	2,0	2,0
	ó	ó	ó	ó	ó	ó
ø	ó	ó	0,6	0,3	ó	ó
,	ó	ó	8,5	7,6	ó	ó
	2641,0	2467,0	185,4	287,9	483,0	369,0

3.9.

2012

(. .)

	ó					

4156189,6 4704736,8 2215868,2 2406205,5 2092564,2 2246365,2

,

1070097,2 1365420,6 278995,2 311668,5 389673,2 422755,6
 425500,7 456846,8 294151,8 331552,1 249961,1 275090,7
 99691,2 114977,4 108503,2 102787,2 38910,1 42882,0

;

231358,6 277759,5 394638,9 451151,6 75231,2 72425,8

,

ø

107234,6 107480,3 72374,4 77952,9 39829,2 36645,9

42663,7 46167,2 46864,0 53754,0 6828,5 6932,3

115221,8 115328,3 40351,6 45450,6 10092,9 9936,3

98661,9 91277,5 67827,5 69250,1 15777,9 15972,8

770516,5 912650,8 353145,8 388501,4 624957,8 698980,0

,

122088,7 130577,0 27971,3 36715,2 15206,0 15820,6

897064,2 927570,7 490191,8 496221,3 453395,6 475916,0

372,3 296,6 275,3 230,4 65,6 136,9

ø

8758,6 8111,3 8310,0 8284,2 2460,2 2498,7

,

16066,7 15198,1 20679,6 21133,8 3309,4 3124,6

150892,9 135074,7 11587,8 11552,2 166865,5 167247,0

. 3.9.

			()			
	104504,4	119774,4	661168,5	167906,9	195578,7	235515,2
,	67633,5	77476,2	352799,4	597038,1	19004,1	43517,8
	4786,1	6254,7	699430,4	6125943,5	23967,9	30107,2
	1553,2	2257,3	615108,2	68745,6	34167,1	24203,5
;						
	3910,7	5156,9	6157882,8	6159408,2	84539,4	91566,6
,						
ø	1210,9	1224,4	63011,4	64330,4	3168,5	4012,5
	671,7	703,1	63764,8	69166,7	7935,7	6055,5
	10885,0	11238,8	56912,5	55161,1	3020,2	6458,5
	7620,1	8450,9	7562,9	61769,8	126,5	626,5
	4898,6	5344,9	6200015,8	6164254,0	12469,9	15921,5
,	640,3	827,8	80104,6	83478,6	1833,5	6265,2
	356,3	357,0	644543,9	641173,1	2335,6	3750,5
ø	6	6	31,4	670,7	6	6
	80,0	80,0	61193,8	61782,9	897,8	968,7
,	8,1	8,6	65839,4	67028,7	2091,0	2040,2
	249,9	393,8	627788,8	644097,3	21,5	21,0

3.10.

2012

(. .)

	ó					

1267543,2 1410156,8 948594,1 1058043,7 514410,8 589905,8

396471,9 444362,7 164768,3 194004,8 121905,2 138498,0
 97798,1 73974,8 113019,4 129016,3 43104,6 41437,9
 53411,9 64324,2 63952,0 65788,3 10915,4 11609,3

62597,0 12641,1 191845,4 199821,6 31090,1 28537,2

33385,9 35874,0 18472,8 23736,7 6365,0 6767,0

12151,0 14052,3 17059,8 21395,1 1330,5 1322,3

89973,4 91762,8 18761,6 23193,5 592,1 592,1

40461,9 32257,5 30449,5 31372,1 3421,9 3583,8

215593,4 305328,0 217509,9 248517,7 125223,8 186616,0

107562,7 120738,6 20869,9 24828,5 2218,7 2400,8

60867,5 69421,8 58441,1 62568,1 277,3 256,6
 107,5 14,0 99,8 63,4 6 0,3

ø

3136,6 2854,8 5479,1 5453,5 84,2 122,7

12217,4 11552,0 18069,7 18523,9 1592,0 1490,3

147001,0 130998,2 9795,8 9760,2 166290,0 166671,5

. 3.10.

			()			

46392,6 52450,4 6162943,5 6177713,1 78910,8 112530,0

,	24448,3	28507,8	101815,5	122259,9	16465,4	38907,8
	412,7	416,5	649860,5	680303,2	8878,1	16592,7
	1070,8	1768,3	610038,7	62387,7	12487,6	12454,0
;						
	1461,6	1675,4	6203753,0	6197134,5	23241,1	20258,6
,						
ø	8,1	15,1	9791,6	7728,8	1251,6	2373,6
	156,3	173,9	66235,5	68514,2	160,1	324,8
	10167,0	10167,4	61135,9	61831,8	683,2	4022,0
	4849,1	5550,9	1867,9	68122,8	126,5	126,5
	3078,0	3287,6	6121608,4	6121307,6	8609,9	11785,7
,	378,8	493,6	85810,4	94729,3	1715,1	1713,6
	57,5	55,1	4427,1	7536,4	2335,5	994,4
	6	6	7,7	649,7	6	6
ø						
	78,5	78,5	61661,0	61884,8	844,2	915,1
,	8,1	8,6	65361,4	66430,6	2091,0	2040,2
	217,8	251,7	629281,1	645664,2	21,5	21,0

3.11.

ø

2012

(. .)

	ø			
	ó			
	3630839,4	4192363,2	274284,8	306314,9
,	945749,7	1070074,0	121504,8	131078,8
	461414,0	550398,9	28835,8	32961,8
	214982,0	284337,3	16720,5	18779,1
;				
	1316039,9	1383103,0	71726,3	80987,4
,				
ø	161137,4	216550,5	7658,7	9960,3
	18908,7	32175,3	1636,8	689,2
	23400,3	31208,2	2910,7	2999,3
	30632,4	34309,7	279,0	288,0
	347773,4	447187,9	21797,0	27174,4
,	55868,7	73932,1	799,5	613,9
	40927,5	48447,2	145,6	222,7
	288,7	386,4	0,1	ó
ø	3030,1	4215,0	ó	90,0
,	1852,5	6265,3	ó	ó
	8834,1	9772,4	270,0	470,0

. 3.11.

	ø			

54214,9**64790,1****3302339,7****3821258,2**

25462,0

29806,5

798782,9

909188,7

7115,9

4098,3

425462,3

513338,8

1205,1

1275,8

197056,4

264282,4

9184,8

13677,1

1235128,8

1288438,5

1533,3

1910,1

151945,4

204680,1

352,1

1202,5

16919,8

30283,6

5,4

5,4

20484,2

28203,5

3695,4

5716,3

26658,0

28305,4

4750,0

6185,8

321226,4

413827,7

352,9

419,0

54716,3

72899,2

156,9

102,5

40625,0

48122,0

0,9

6

287,7

386,4

395,2

384,9

2634,9

3740,1

6

6

1852,5

6265,3

5,0

5,9

8559,1

9296,5

3.12.

ø

2012

(. .)

	ø			
	ó			
	1607241,9	1862215,2	112831,5	112852,9
,	281078,1	381305,4	44391,6	47951,1
	236680,8	279501,7	1925,6	2105,2
	134522,2	188984,3	16141,6	18186,2
;				
	594993,7	574329,8	25597,9	16108,8
,				
,				
ø	59223,4	98182,8	1484,4	2193,8
	9536,7	17873,6	635,8	620,2
	8315,4	11038,3	35,0	40,1
	25111,4	27522,7	278,0	278,0
	199398,4	213739,9	21428,9	24695,6
,				
	23479,6	28939,7	799,5	513,9
	24269,0	29127,3	113,1	160,0
	99,5	122,6	0,1	ó
ø				
	1641,1	2346,9	ó	ó
,				
,				
	1518,2	1458,4	ó	ó
	7374,4	7741,8	ó	ó

	ø			

20671,4**33427,4****1473739,0****1715934,9**

6807,1

13979,0

229879,4

319375,3

940,5

650,7

233814,7

276745,8

464,4

508,1

117916,2

170290,0

3586,6

8435,9

565809,2

549785,1

978,3

1205,3

56760,7

94783,7

81,4

300,8

8819,5

16952,6

5,4

5,4

8275,0

10992,8

3695,4

5021,3

21138,0

22223,4

3649,9

2871,4

174319,6

186172,9

15,9

12,2

22664,2

28413,6

101,4

102,5

24054,5

28864,8

0,9

6

98,5

122,6

339,2

328,9

1301,9

2018,0

6

6

1518,2

1458,4

5,0

5,9

7369,4

7735,9



V.

4.1. (,)

	2010		2011		2012	
	· ·	% -	· ·	% -	· ·	% -
	6177,0	100,0	6713,6	100,0	7693,9	100,0
·	589,1	9,5	882,2	13,2	1535,4	20,0
	712,0	11,5	806,3	12,0	710,7	9,2
	287,1	4,7	286,8	4,3	442,9	5,8
;						
	3820,7	61,9	3608,2	53,8	3720,5	48,3
·						
ø	254,6	4,1	370,0	5,5	538,0	7,0
	54,6	0,9	63,5	0,9	70,1	0,9
	60,1	1,0	86,9	1,3	136,3	1,8
	33,5	0,6	35,8	0,5	18,5	0,2
	149,1	2,4	227,1	3,4	235,4	3,1
·						
	106,3	1,7	130,9	1,9	131,8	1,7
	64,1	1,0	157,3	2,3	102,8	1,3
	3,6	0,1	3,8	0,1	4,5	0,1
ø						
	13,2	0,2	13,8	0,2	16,1	0,2
·						
	7,4	0,1	13,0	0,2	6,2	0,1
	21,6	0,3	28,0	0,4	24,7	0,3

4.2.

(,)

	2010		2011		2012	
	· ·	% -	· ·	% -	· ·	% -
	1873,8	100,0	2011,1	100,0	2399,5	100,0
,	244,4	13,0	224,0	11,1	409,2	17,1
	121,7	6,5	119,7	6,0	152,5	6,4
	104,8	5,6	134,0	6,7	224,5	9,4
;	1133,4	60,5	1144,9	56,9	1128,5	47,0
,						
ø	59,3	3,2	126,9	6,3	160,3	6,7
	15,3	0,8	18,8	0,9	29,9	1,2
	22,1	1,2	31,0	1,6	44,3	1,8
	19,3	1,0	13,6	0,7	8,1	0,3
	65,1	3,5	94,3	4,7	104,8	4,4
,	54,2	2,9	49,0	2,4	62,9	2,6
	23,6	1,2	41,0	2,0	55,2	2,3
	1,0	0,1	1,7	0,1	1,1	0,0
ø	2,4	0,1	2,3	0,1	3,2	0,1
,	1,4	0,1	2,4	0,1	1,5	0,1
	5,8	0,3	7,5	0,4	13,5	0,6

4.3.

(,)

(,)

()

	2010	2011	2012
	28,0	24,8	23,1
,	18,1	19,9	21,9
	8,6	8,1	5,2
	47,4	40,0	51,5
;			
	44,3	35,2	39,2
,			
,			
ø	55,4	57,7	60,0
	50,2	56,7	26,0
	91,1	89,5	93,2
	93,4	100,0	100,0
	51,7	79,1	52,7
,			
	72,4	83,9	82,4
	45,7	56,9	47,7
	100,0	100,0	100,0
ø			
	100,0	100,0	100,0
,			
,	65,2	73,5	56,6
	54,0	61,0	68,1

4.4.

(,)

(,)

()

	2010	2011	2012
	8,5	7,4	7,2
,	7,5	5,0	5,8
	1,5	1,2	1,1
	17,3	18,7	26,1
;			
	13,2	11,2	11,9
,			
,			
ø	12,9	19,8	17,9
	14,0	16,8	11,1
	33,5	31,9	30,3
	53,6	38,0	43,9
	22,6	32,9	23,5
,			
	37,0	31,4	39,3
	16,8	14,8	25,6
	28,2	44,9	23,3
ø			
	18,1	17,0	20,0
,			
,	12,0	13,7	13,5
	14,6	16,3	37,2

4.5.

(,)
(,)

()

	2010	2011	2012
	28,0	24,8	23,1
.	28,5	25,3	30,7
.	27,6	21,1	20,7
.	17,8	12,8	8,8
	23,6	23,7	23,1
	13,1	17,5	21,5
	32,1	26,1	31,4
	22,1	11,0	6,7
	26,3	27,6	34,4
	10,8	28,8	24,3
	24,2	29,1	39,7
	35,6	62,1	65,9
	4,3	4,5	4,2
	14,4	12,5	18,8
	29,4	27,5	28,7
	18,5	30,4	22,5
.	40,5	28,1	37,2
	34,8	11,7	17,7
	7,6	20,7	14,6
	26,1	27,0	25,6
	56,7	47,3	33,2
	43,9	36,7	51,1
	37,6	6,5	3,8
	46,0	28,4	46,2
	45,0	47,1	50,7
	16,5	10,6	13,9

4.6.

(,)

	2010		2011		2012	
	.	%	.	%	.	%
	6177,0	100,0	6713,6	100,0	7693,9	100,0
.	3044,7	49,3	3467,2	51,6	4217,9	54,8
.	239,4	3,9	216,5	3,2	248,0	3,2
.	589,1	9,5	434,3	6,5	592,1	7,7
	137,7	2,2	159,2	2,4	225,8	2,9
	84,3	1,4	136,3	2,0	242,2	3,2
	59,0	1,0	62,0	0,9	95,8	1,3
	62,7	1,0	55,3	0,8	65,8	0,9
	40,6	0,7	53,6	0,8	75,6	1,0
	76,6	1,2	250,9	3,7	240,4	3,1
	58,3	0,9	73,7	1,1	117,4	1,5
	44,1	0,7	89,6	1,3	112,9	1,5
	47,6	0,8	58,6	0,9	54,9	0,7
	31,9	0,5	52,1	0,8	57,7	0,7
	101,2	1,6	106,7	1,6	133,3	1,7
	34,8	0,6	59,8	0,9	93,3	1,2
.	113,6	1,8	76,1	1,1	146,3	1,9
	100,6	1,6	53,8	0,8	127,1	1,7
	39,0	0,6	146,1	2,2	131,5	1,7
	34,9	0,6	47,8	0,7	53,1	0,7
	50,1	0,8	59,6	0,9	85,5	1,1
	35,8	0,6	29,8	0,4	48,0	0,6
	77,9	1,3	11,0	0,2	11,0	0,2
	42,1	0,7	27,7	0,4	86,0	1,1
	169,9	2,8	257,8	3,8	393,8	5,1
	38,2	0,6	31,4	0,5	38,5	0,5

4.7. (,) 2012

		% (,)	%
	2399,5	7,2	100,0
·	1428,0	10,4	59,5
·	72,0	6,0	3,0
·	138,6	2,1	5,8
	109,6	11,2	4,6
	30,3	2,7	1,3
	34,5	11,3	1,4
	35,9	3,7	1,5
	11,7	5,3	0,5
	49,6	5,0	2,1
	38,7	13,1	1,6
	20,7	12,1	0,9
	15,1	1,1	0,6
	11,9	3,9	0,5
	30,0	6,5	1,2
	31,9	7,7	1,3
·-	37,3	9,5	1,6
	24,5	3,4	1,0
	60,5	6,7	2,5
	9,6	4,7	0,4
	23,9	9,3	1,0
	13,2	14,1	0,5
	2,9	1,0	0,1
	31,0	16,6	1,3
	124,2	16,0	5,2
	13,9	5,1	0,6



V.

5.1.

(. .)						
	()	,		,		
		%		%		
		-		-		
	2010	6155916,5	56,1	270748,7	43,9	426665,2
	2011	78781,3	64,8	483606,0	35,2	404824,7
	2012	253094,3	66,9	644331,0	33,1	391236,7
,	2010	636904,1	57,1	106547,3	42,9	143451,4
	2011	137877,8	75,6	251490,2	24,4	113612,4
	2012	282118,3	78,4	381188,8	21,6	99070,5
	2010	65271,31	54,1	27837,2	45,9	33108,5
	2011	619993,1	63,2	31432,3	36,8	51425,4
	2012	636104,6	64,0	30891,1	36,0	66995,7
	2010	614857,2	42,7	12200,6	57,3	27057,8
	2011	67691,7	60,8	21897,3	39,2	29589,0
	2012	1759,9	63,6	21689,8	36,4	19929,9
;	2010	622781,2	64,1	70447,9	35,9	93229,1
	2011	52731,4	67,6	100267,7	32,4	47536,3
	2012	36182,4	69,4	99435,8	30,6	63253,4
,	2010	64679,4	49,7	9739,9	50,3	14419,3
,	2011	2626,7	63,2	20806,5	36,8	18179,8
ø	2012	4359,9	59,7	24055,6	40,3	19695,7
	2010	63133,9	57,0	1224,7	43,0	4358,6
	2011	61224,6	59,2	2878,2	40,8	4102,8
	2012	63396,2	54,0	2326,1	46,0	5722,3
	2010	237,6	55,7	11323,8	44,3	11086,2
	2011	624720,0	54,8	3170,2	45,2	27890,2
	2012	4382,3	68,1	9700,1	31,9	5317,8

. 5.1.

		()	,		,	
			%		%	
			-		-	
	2010	61390,7	57,8	4057,1	42,2	5447,8
	2011	1153,9	61,5	7619,7	38,5	6465,8
	2012	66712,7	68,6	4987,9	31,4	11700,6
	2010	654869,9	43,4	7121,1	56,6	61991,0
	2011	651112,8	51,0	12535,8	49,0	63648,6
	2012	627916,2	53,5	34485,0	46,5	62401,2
,	2010	2738,6	57,6	9933,9	42,4	7195,3
	2011	14428,6	60,9	20362,9	39,1	5934,3
	2012	9640,4	66,1	23007,1	33,9	13366,7
	2010	2048,7	51,6	8407,7	48,4	6359,0
	2011	67096,5	58,2	9016,5	41,8	16113,0
	2012	5000,6	65,2	10462,4	34,8	5461,8
	2010	195,8	75,0	318,2	25,0	122,4
	2011	77,3	84,6	127,8	15,4	50,5
	2012	181,6	66,7	259,0	33,3	77,4
Ø	2010	6311,9	66,7	576,2	33,3	888,1
	2011	686,5	53,8	579,4	46,2	665,9
	2012	6478,6	51,2	305,7	48,8	784,3
,	2010	6843,8	50,0	331,6	50,0	1175,4
,	2011	6715,9	34,6	410,4	65,4	1126,3
	2012	6815,9	43,5	96,4	56,5	912,3
	2010	616093,8	61,1	681,5	38,9	16775,3
	2011	617473,3	68,4	1011,1	31,6	18484,4
	2012	615106,9	64,1	1440,2	35,9	16547,1

5.2.

(. .)						
		()	,		,	
			%		%	
			-		-	
	2010	660858,1	56,0	98615,6	44,0	159473,7
	2011	617214,2	65,4	181217,7	34,6	198431,9
	2012	25175,1	67,7	227977,2	32,3	202802,1
,	2010	4189,7	54,7	28584,9	45,3	24395,2
	2011	26209,9	77,5	69602,7	22,5	43392,8
	2012	31783,5	79,3	88475,5	20,7	56692,0
	2010	66865,2	53,5	6766,9	46,5	13632,1
	2011	62020,2	65,5	9947,8	34,5	11968,0
	2012	627863,0	65,7	7891,3	34,3	35754,3
	2010	610747,5	42,7	4686,7	57,3	15434,2
	2011	615570,1	61,0	9759,3	39,0	25329,4
	2012	3423,3	63,8	12825,9	36,2	9402,6
;	2010	616879,7	63,8	28725,7	36,2	45605,4
	2011	10167,3	67,0	43534,1	33,0	33366,8
	2012	21933,9	69,8	52077,6	30,2	30143,7
, , ø	2010	3027,6	57,5	5710,5	42,5	2682,9
	2011	1750,8	66,9	9966,6	33,1	8215,8
	2012	1761,6	65,3	10794,8	34,7	9033,2
	2010	6484,6	59,0	594,4	41,0	1079,0
	2011	6669,7	59,1	705,3	40,9	1375,0
	2012	61294,0	54,3	562,1	45,7	1856,1
	2010	6989,2	56,5	1347,6	43,5	2336,8
	2011	622549,8	56,9	1622,7	43,1	24172,5
	2012	1978,0	67,9	4325,4	32,1	2347,4

. 5.2.

		()	,		,	
			%		%	
			-		-	
	2010	62097,8	55,0	3321,0	45,0	5418,8
	2011	6662,9	62,5	4695,9	37,5	5358,8
	2012	67824,7	66,7	3703,9	33,3	11528,6
	2010	633441,5	42,6	4347,1	57,4	37788,6
	2011	617655,3	50,3	7454,1	49,7	25109,4
	2012	631,9	53,7	19370,1	46,3	19402,0
,	2010	2141,6	55,3	7518,5	44,7	5376,9
	2011	12690,3	60,3	16532,5	39,7	3842,2
	2012	13226,4	66,7	20739,2	33,3	7512,8
	2010	2073,6	51,6	6335,2	48,4	4261,6
	2011	68431,3	58,4	6508,2	41,6	14939,5
	2012	4870,8	64,8	6373,3	35,2	1502,5
	2010	138,4	72,7	146,6	27,3	8,2
	2011	0,8	80,0	51,3	20,0	50,5
	2012	619,0	63,6	50,8	36,4	69,8
Ø	2010	6291,9	59,1	29,8	40,9	321,7
	2011	6159,8	48,0	101,7	52,0	261,5
	2012	6248,4	48,0	132,9	52,0	381,3
,	2010	6812,7	41,2	143,7	58,8	956,4
,	2011	6491,5	31,6	355,0	68,4	846,5
	2012	6770,6	35,3	33,9	64,7	804,5
	2010	181,1	62,5	357,0	37,5	175,9
	2011	177,3	72,4	380,5	27,6	203,2
	2012	615750,8	62,7	620,5	37,3	16371,3

5.3.

(. .)						
		()	,		,	
			%		%	
			-		-	
	2011	78781,3	64,8	483606,0	35,2	404824,7
	2012	253094,3	66,9	644331,0	33,1	391236,7
.	2011	662183,0	56,3	149355,6	43,7	211538,6
	2012	640756,7	59,4	176360,0	40,6	217116,7
.	2011	64308,9	55,7	12221,3	44,3	16530,2
	2012	1443,1	66,5	13599,1	33,5	12156,0
.	2011	8933,9	66,8	21552,0	33,2	12618,1
	2012	9032,7	61,9	23736,2	38,1	14703,5
	2011	611741,2	73,7	17492,4	26,3	29233,6
	2012	25471,4	78,2	34941,0	21,8	9469,6
	2011	42201,0	77,9	58677,0	22,1	16476,0
	2012	89888,1	83,5	91636,1	16,5	1748,0
	2011	61733,3	74,1	2442,3	25,9	4175,6
	2012	6080,1	80,0	8256,0	20,0	2175,9
	2011	9201,2	79,4	9991,0	20,6	789,8
	2012	4511,5	72,4	8582,5	27,6	4071,0
	2011	6488,5	76,8	3273,1	23,2	3761,6
	2012	16469,1	74,5	19859,0	25,5	3389,9
	2011	56289,3	83,0	59603,5	17,0	3314,2
	2012	27731,6	87,5	32856,3	12,5	5124,7

. 5.3.

		()	,		,	
			%		%	
			-		-	
	2011	63939,6	67,0	3959,3	33,0	7898,9
	2012	6357,7	69,2	12467,6	30,8	6109,9
	2011	8462,2	81,4	10661,6	18,6	2199,4
	2012	5748,9	78,2	9083,3	21,8	3334,4
	2011	619560,9	77,9	2487,9	22,1	22048,8
	2012	6221,9	82,3	2532,2	17,7	2754,1
	2011	8630,4	80,7	10860,9	19,3	2230,5
	2012	11353,2	74,5	12866,3	25,5	1513,1
	2011	62328,0	64,1	10128,6	35,9	12456,6
	2012	623382,7	71,2	13785,0	28,8	37167,7
	2011	12506,8	77,8	16861,4	22,2	4354,6
	2012	3527,8	68,1	18213,0	31,9	14685,2
.-	2011	16840,6	74,8	22074,2	25,2	5233,6
	2012	35062,8	82,8	37915,9	17,2	2853,1
	2011	5125,5	71,4	9619,0	28,6	4493,5
	2012	14165,3	77,5	31204,4	22,5	17039,1

. 5.3.

			,		,	
			%		%	
	()		-		-	
2011	14566,8	83,8	16007,7	16,2	1440,9	
2012	16322,9	75,6	22542,1	24,4	6219,2	
2011	63153,6	63,7	3676,9	36,3	6830,5	
2012	62066,6	70,9	3539,8	29,1	5606,4	
2011	611383,2	84,1	6589,6	15,9	17972,8	
2012	2995,4	84,0	3577,9	16,0	582,5	
2011	554,9	68,6	3156,3	31,4	2601,4	
2012	2750,4	70,4	4569,2	29,6	1818,8	
2011	62939,4	70,8	140,0	29,2	3079,4	
2012	66807,0	71,4	201,1	28,6	7008,1	
2011	12871,2	80,0	13696,0	20,0	824,8	
2012	35516,4	75,6	35765,1	24,4	248,7	
2011	12465,9	61,8	22151,8	38,2	9685,9	
2012	10929,7	58,7	23621,7	41,3	12692,0	
2011	3865,0	67,7	8443,5	32,3	4578,5	
2012	971,1	71,4	2620,2	28,6	1649,1	

5.4.

(. .)						
		()	,		,	
			%		%	
			-		-	
	2011 2012	617214,2 25175,1	65,4 67,7	181217,7 227977,2	34,6 32,3	198431,9 202802,1
.	2011 2012	643487,4 612661,8	55,8 59,3	72108,3 99577,8	44,2 40,7	115595,7 112239,6
.	2011 2012	62824,2 3440,6	58,9 68,8	4481,6 7260,4	41,1 31,2	7305,8 3819,8
.	2011 2012	6268,6 2861,7	64,7 61,7	14193,6 11662,0	35,3 38,3	7925,0 8800,3
	2011 2012	68084,7 7100,8	76,5 79,3	7818,6 13408,4	23,5 20,7	15903,3 6307,6
	2011 2012	65087,2 3760,7	78,6 83,3	11110,3 5340,8	21,4 16,7	16197,5 1580,1
	2011 2012	62838,5 1165,0	76,4 83,4	738,8 2674,4	23,6 16,6	3577,3 1509,4
	2011 2012	5605,2 2938,5	80,4 72,9	6037,1 4336,5	19,6 27,1	431,9 1398,0
	2011 2012	6436,5 428,9	79,7 76,3	1055,4 978,6	20,3 23,7	1491,9 549,7
	2011 2012	5646,6 7814,5	84,5 89,0	7093,5 11043,2	15,5 11,0	1446,9 3228,7

. 5.4.

		()	,		,	
			%		%	
			-		-	
	2011	62023,3	63,1	1357,0	36,9	3380,3
	2012	3440,8	66,7	7708,5	33,3	4267,7
	2011	4178,7	83,9	5260,9	16,1	1082,2
	2012	3958,2	78,6	5533,3	21,4	1575,1
	2011	603,4	82,3	881,8	17,7	278,4
	2012	979,1	88,7	1082,9	11,3	103,8
	2011	826,1	84,1	1261,6	15,9	435,5
	2012	6241,5	73,7	417,2	26,3	658,7
	2011	65196,3	62,8	1082,0	37,2	6278,3
	2012	630734,5	69,9	3371,6	30,1	34106,1
	2011	34,2	76,0	4260,1	24,0	4225,9
	2012	2383,8	69,2	6126,3	30,8	3742,5
-	2011	6358,7	76,4	1028,8	23,6	1387,5
	2012	541,3	86,7	1357,1	13,3	815,8
	2011	612,6	73,8	3262,9	26,2	2650,3
	2012	5460,2	79,7	5782,0	20,3	321,8

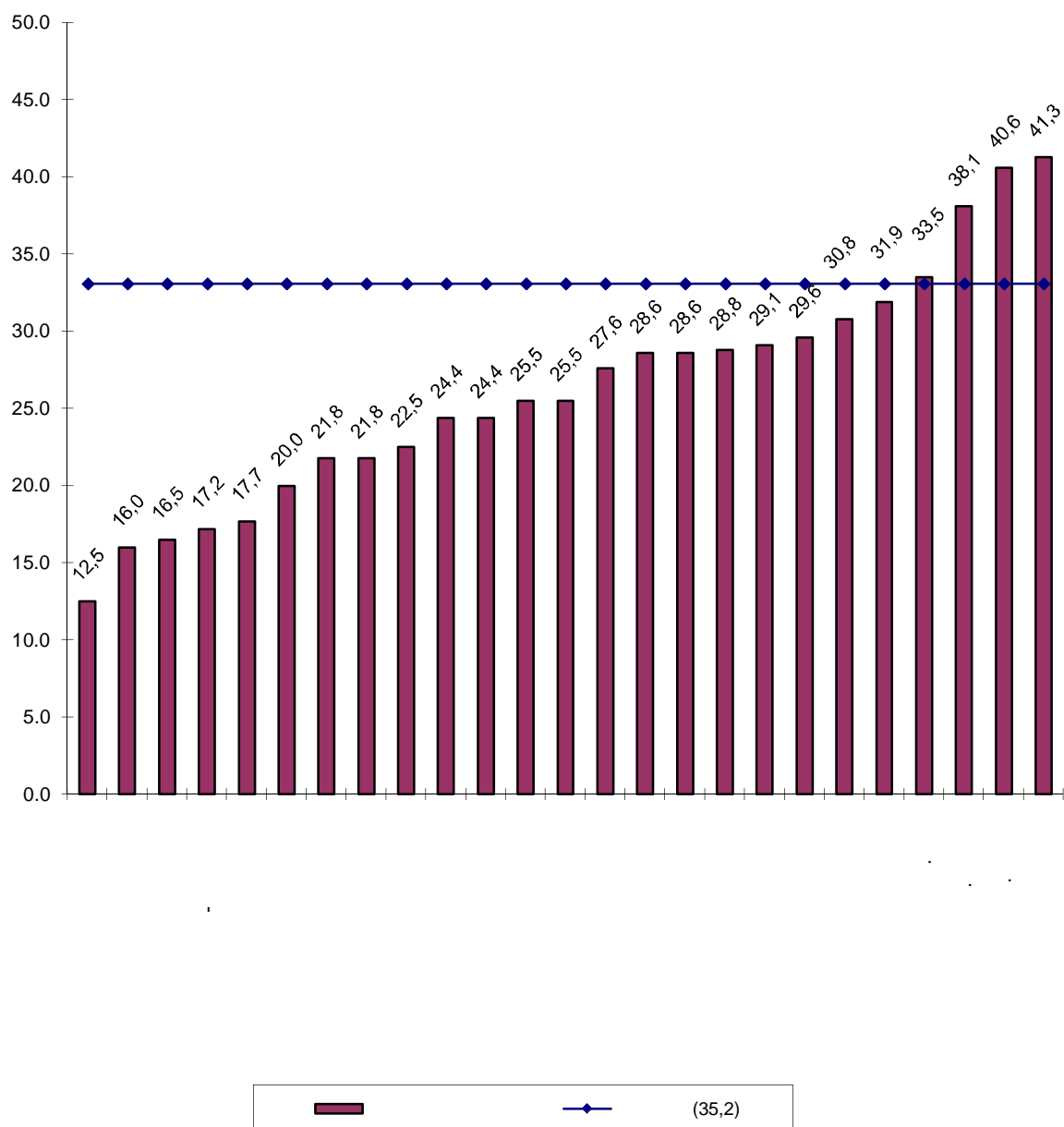
. 5.4.

		,		,	
		%		%	
	()	-		-	
2011	6180,7	84,2	6803,6	15,8	622,9
2012	9987,2	78,7	11855,2	21,3	1868,0
2011	6883,0	67,2	302,7	32,8	1185,7
2012	64596,4	70,6	650,5	29,4	5246,9
2011	3998,1	84,5	4058,3	15,5	60,2
2012	805,0	83,1	1057,2	16,9	252,2
2011	61086,5	74,3	721,2	25,7	1807,7
2012	731,7	78,9	1293,6	21,1	561,9
2011	24,4	82,4	81,9	17,6	57,5
2012	64135,9	77,3	124,0	22,7	4259,9
2011	9599,3	82,1	10414,0	17,9	814,7
2012	13092,8	75,0	13262,1	25,0	169,3
2011	4989,0	61,5	8508,4	38,5	3519,4
2012	6617,5	60,4	10755,5	39,6	4138,0
2011	6525,2	73,3	7295,3	26,7	770,1
2012	36,9	73,5	1318,1	26,5	1281,2

5.5.

2012

()



$$(\quad)$$

2012

$$(\quad \cdot \quad \cdot)$$

	()		()	-	
	(, ,)	-			
	8991042,6	1355691,2	7635351,4	504852,4	250278,7
,	1826664,1	300914,6	1525749,5	192455,4	50444,1
	823852,4	117026,7	706825,7	50802,1	13452,9
	517359,6	75293,9	442065,7	18571,9	8171,2
;					
	4409581,8	715690,3	3693891,5	139384,5	36097,2
,					
,					
ø	596178,8	59424,8	536754,0	16513,2	4611,2
	83088,1	11990,6	71097,5	7976,5	1776,3
	155329,7	15228,6	140101,1	11754,7	798,9
	6570,6	534,0	6036,6	20170,8	1917,3
	255375,8	27389,9	227985,9	33605,6	86310,3
,					
	148711,5	17403,1	131308,4	4545,8	15231,9
	113934,1	11764,3	102169,8	7700,0	30421,3
	4498,4	11,8	4486,6	55,1	3,5
ø	16062,5	6,8	16055,7	247,0	43,3
,					
,	6927,4	761,9	6165,5	672,3	195,7
	26907,8	2249,9	24657,9	397,5	803,6

. 5.6.

		-			()
--	--	---	--	--	-----

8390482,5 7778474,6 358913,6 8178849,7 211626,3

,	1768649,0	1385628,7	100902,0	1487991,5	280657,5
	771080,7	786523,3	20662,0	813574,6	642493,9
	468808,8	447161,6	19887,3	469794,8	6986,0
;					
	3869373,2	3783140,1	50050,7	3852328,0	17042,4
,					
,					
ø	557878,4	543311,2	10207,3	556227,6	1650,8
	80850,3	82053,3	2193,2	84882,9	64032,6
	152654,7	145757,6	2514,8	151323,6	1331,1
	28124,7	16730,8	18106,6	35301,6	67176,9
	347901,8	281867,8	93950,2	377228,4	629328,1
,					
	151086,1	131801,5	9644,2	143538,4	7545,5
	140291,1	123924,0	11366,5	136182,9	4108,2
	4545,2	4238,0	125,6	4424,7	120,5
ø					
	16346,0	15925,3	899,3	16908,4	6562,4
,					
,					
	7033,5	7312,4	537,0	7958,3	6924,8
	25859,0	23099,0	17866,9	41184,0	615325,0

5.7.

()
2012

	()		()	-	
	(,)	-			
		2730786,3	362720,6	2368065,7	130310,6 88491,1
,		473309,4	67663,6	405645,8	36182,9 18656,1
		172903,4	22450,7	150452,7	13346,6 1703,3
		260495,2	37256,9	223238,3	6141,7 4902,0
;					
		1296717,1	183762,5	1112954,6	30400,6 26916,4
,					
,					
ø		175598,9	15310,5	160288,4	6756,7 1636,6
		33858,4	4076,2	29782,2	1306,2 874,2
		48651,9	4139,3	44512,6	3013,8 466,6
		1089,6	35,0	1054,6	14901,8 101,3
		115492,3	11940,4	103551,9	12383,5 15701,0
,					
		69232,3	6628,8	62603,5	2201,4 14662,5
		62669,6	7831,2	54838,4	2838,3 2120,7
		1037,6	6	1037,6	22,8 3,5
ø		3194,0	2,1	3191,9	202,3 13,7
,		1479,1	5,1	1474,0	233,1 91,7
,		15057,5	1618,3	13439,2	378,9 641,5

. 5.7.

		-			()
--	--	---	--	--	-----

2586867,4 2390816,9 170875,4 2580666,3 6194,6

,	460484,8	371973,7	56727,6	429534,6	30950,2
	165502,6	182681,2	10684,4	194490,7	628988,1
	234282,0	222857,3	8001,4	231999,7	2282,3
;					
	1170271,6	1128089,2	20248,5	1157230,4	13038,4
,					
,					
ø	168681,7	162609,3	4310,8	167456,8	1224,9
	31962,6	32385,8	870,8	33381,1	61418,5
	49993,0	44990,6	1024,4	48113,1	6120,1
	16057,7	6785,8	17096,6	23903,6	67845,9
	131636,4	110652,4	21015,9	133206,5	61571,6
,					
	79467,4	57573,1	8667,9	67849,6	11615,6
	59797,4	50012,0	4914,6	55713,2	4084,2
	1063,9	959,3	123,6	1096,6	632,7
ø					
	3407,9	3612,8	43,5	3668,9	6261,0
,					
,	1798,8	2032,4	537,0	2657,8	6859,0
	14459,6	13602,0	16608,4	30363,7	615904,1

5.8.

()

(. .)

		-	,		,	
			%		%	
		()	-		-	
	2010	6195798,0	54,6	235099,6	45,4	430897,6
	2011	45439,5	64,0	457601,8	36,0	412162,3
	2012	211626,3	66,0	609417,9	34,0	397791,6
,	2010	637373,6	56,9	106206,1	43,1	143579,7
	2011	136775,3	75,4	250558,9	24,6	113783,6
	2012	280657,5	78,2	380027,5	21,8	99370,0
	2010	69228,8	52,2	24493,1	47,8	33721,9
	2011	628270,4	61,7	25800,5	38,3	54070,9
	2012	642493,9	62,6	25622,6	37,4	68116,5
	2010	623306,0	54,5	14118,8	45,5	37424,8
	2011	611302,0	60,1	19035,7	39,9	30337,7
	2012	6986,0	62,6	19373,6	37,4	20359,6
;	2010	638765,8	62,3	55984,4	37,7	94750,2
	2011	29883,6	66,3	79657,8	33,7	49774,2
	2012	17042,4	68,3	81933,7	31,7	64891,3
,	2010	66165,5	48,1	8576,0	51,9	14741,5
	2011	6521,5	62,3	18122,5	37,7	18644,0
	2012	1650,8	59,4	21722,0	40,6	20071,2
ø	2010	63375,6	55,3	1088,9	44,7	4464,5
	2011	62081,0	59,2	2067,4	40,8	4148,4
	2012	64032,6	50,8	1863,4	49,2	5896,0
	2010	6210,8	54,1	11001,3	45,9	11212,1
	2011	625330,9	54,8	2767,4	45,2	28098,3
	2012	1331,1	67,4	8923,5	32,6	7592,4
	2010	61525,7	57,8	3935,1	42,2	5460,8
	2011	718,7	61,5	7192,6	38,5	6473,9
	2012	67176,9	68,6	4526,8	31,4	11703,7

. 5.8.

	-	,		,	
		%	-	%	-
	()	-		-	

	2010	657004,5	42,8	5814,9	57,2	62819,5
	2011	651238,3	50,8	11379,4	49,2	62617,7
	2012	629328,1	52,6	32880,2	47,4	62208,3
,	2010	1073,6	55,3	8399,8	44,7	7326,2
	2011	11721,0	60,1	17882,9	39,9	6161,9
	2012	7545,5	64,8	21013,9	35,2	13468,4
	2010	1073,0	49,2	7474,3	50,8	6401,3
	2011	68486,3	57,4	7670,2	42,6	16156,5
	2012	4108,2	64,6	9705,6	35,4	5597,4
	2010	120,9	75,0	244,1	25,0	123,2
	2011	41,5	84,6	99,0	15,4	57,5
	2012	120,5	66,7	207,9	33,3	87,4
ø	2010	6397,5	63,9	494,6	36,1	892,1
	2011	6228,5	53,8	508,1	46,2	736,6
	2012	6562,4	48,8	240,4	51,2	802,8
,	2010	6940,0	50,0	240,3	50,0	1180,3
,	2011	6742,4	34,6	392,5	65,4	1134,9
	2012	6924,8	43,5	75,9	56,5	1000,7
	2010	616306,3	58,3	495,1	41,7	16801,4
	2011	617699,7	67,1	816,9	32,9	18516,6
	2012	615325,0	63,0	1300,9	37,0	16625,9

5.9. ()

(. .)

		-	,		,	
			%		%	
		()	-		-	
	2010	671342,1	54,5	89891,7	45,5	161233,8
	2011	633611,9	64,7	166861,2	35,3	200473,1
	2012	6194,6	66,8	213015,9	33,2	206821,3
,	2010	4068,2	54,3	28521,5	45,7	24453,3
	2011	25846,1	77,2	69288,6	22,8	43442,5
	2012	30950,2	79,0	87850,2	21,0	56900,0
	2010	67807,6	51,9	6089,3	48,1	13896,9
	2011	63409,5	64,4	8716,0	35,6	12125,5
	2012	628988,1	64,4	7147,0	35,6	36135,1
	2010	611491,0	42,3	4110,6	57,7	15601,6
	2011	616959,2	60,3	8759,2	39,7	25718,4
	2012	2282,3	63,2	11857,7	36,8	9575,4
;	2010	622254,1	62,2	24022,3	37,8	46276,4
	2011	1506,0	65,8	36114,8	34,2	34608,8
	2012	13038,4	68,8	43818,8	31,2	30780,4
, , ø	2010	2740,8	55,8	5491,7	44,2	2750,9
	2011	1017,7	66,3	9363,4	33,7	8345,7
	2012	1224,9	64,8	10337,0	35,2	9112,1
	2010	6561,8	56,4	545,8	43,6	1107,6
	2011	6789,9	59,1	590,7	40,9	1380,6
	2012	61418,5	51,1	498,1	48,9	1916,6
	2010	61127,3	54,3	1244,3	45,7	2371,6
	2011	622734,6	56,9	1453,3	43,1	24187,9
	2012	6120,1	67,9	4128,6	32,1	4248,7
	2010	62137,8	55,0	3294,0	45,0	5431,8
	2011	6697,1	62,5	4664,8	37,5	5361,9
	2012	67845,9	66,7	3685,8	33,3	11531,7

. 5.9.

		,		,	
		%	-	%	-
	()	-		-	

	2010	634294,6	41,9	3814,7	58,1	38109,3
	2011	618095,7	50,0	6994,1	50,0	25089,8
	2012	61571,6	52,3	18099,0	47,7	19670,6
,	2010	1211,9	53,5	6671,8	46,5	5459,9
	2011	10937,3	59,8	14849,0	40,2	3911,7
	2012	11615,6	65,5	19170,4	34,5	7554,8
	2010	1207,9	48,4	5509,1	51,6	4301,2
	2011	69600,5	58,4	5297,8	41,6	14898,3
	2012	4084,2	63,9	5679,0	36,1	1594,8
	2010	128,5	72,7	136,7	27,3	8,2
	2011	66,2	80,0	51,3	20,0	57,5
	2012	632,7	63,6	47,1	36,4	79,8
ø	2010	6296,6	54,5	29,1	45,5	325,7
	2011	6176,3	48,0	89,2	52,0	265,5
	2012	6261,0	44,0	124,3	56,0	385,3
,	2010	6835,0	41,2	124,4	58,8	959,4
,	2011	6499,4	31,6	351,5	68,4	850,9
	2012	6859,0	35,3	33,9	64,7	892,9
	2010	106,4	58,9	286,4	41,1	180,0
	2011	49,4	70,7	277,5	29,3	228,1
	2012	615904,1	62,7	539,0	37,3	16443,1

5.10. ()

(.)

		,		,	
		%		%	
	()	-		-	
	2010	6195798,0	54,6	235099,6	45,4
	2011	45439,5	64,0	457601,8	36,0
	2012	211626,3	66,0	609417,9	34,0
.	2010	6121778,4	48,0	84743,6	52,0
	2011	687667,0	55,1	126961,0	44,9
	2012	662690,5	58,4	156868,7	41,6
.	2010	69023,9	54,0	10374,6	46,0
	2011	67076,1	55,7	9929,7	44,3
	2012	6698,5	65,1	11794,8	34,9
.	2010	69537,8	55,3	12502,3	44,7
	2011	5421,3	65,6	18457,8	34,4
	2012	3754,9	60,7	20703,6	39,3
	2010	613698,5	57,8	4883,3	42,2
	2011	612705,7	73,7	16685,9	26,3
	2012	24543,1	77,2	34179,9	22,8
	2010	18603,0	61,8	21165,7	38,2
	2011	41779,4	77,9	58362,6	22,1
	2012	89312,0	83,5	91080,1	16,5
	2010	63050,4	71,3	1215,1	28,7
	2011	62005,6	73,1	2212,6	26,9
	2012	5562,6	78,9	7780,9	21,1
	2010	61770,9	54,0	5017,1	46,0
	2011	8804,5	79,4	9665,5	20,6
	2012	4165,2	70,7	8290,4	29,3
	2010	62431,3	67,6	1106,9	32,4
	2011	6837,8	76,8	3020,6	23,2
	2012	16012,1	74,5	19535,7	25,5

		,		,	
		%		%	
	()	-		-	
2010	3345,3	82,2	4015,7	17,8	670,4
2011	55508,5	82,3	58908,5	17,7	3400,0
2012	26961,9	86,4	32149,9	13,6	5188,0
2010	65295,6	49,1	1265,7	50,9	6561,3
2011	64576,7	65,2	3378,2	34,8	7954,9
2012	5578,0	68,5	11764,5	31,5	6186,5
2010	61973,7	69,4	1244,4	30,6	3218,1
2011	8166,7	80,2	10396,1	19,8	2229,4
2012	5325,4	78,2	8688,7	21,8	3363,3
2010	623242,0	71,4	1756,5	28,6	24998,5
2011	620239,3	77,9	1951,4	22,1	22190,7
2012	6841,8	82,3	2030,6	17,7	2872,4
2010	1454,5	78,9	1819,0	21,1	364,5
2011	8390,5	80,7	10680,4	19,3	2289,9
2012	10702,1	70,6	12247,3	29,4	1545,2
2010	1527,9	51,0	9439,4	49,0	7911,5
2011	62661,5	64,1	9805,4	35,9	12466,9
2012	623833,3	70,5	13412,3	29,5	37245,6
2010	4603,8	61,9	8365,3	38,1	3761,5
2011	12315,9	77,8	16677,9	22,2	4362,0
2012	3362,2	68,1	18132,0	31,9	14769,8
2010	22016,0	61,8	26526,5	38,2	4510,5
2011	16426,9	73,1	21677,9	26,9	5251,0
2012	34722,5	82,0	37596,2	18,0	2873,7
2010	64760,5	60,3	10508,7	39,7	15269,2
2011	4573,1	71,4	9078,9	28,6	4505,8
2012	13330,9	76,4	30400,9	23,6	17070,0
2010	61793,5	74,4	3043,6	25,6	4837,1
2011	13018,9	81,1	14653,4	18,9	1634,5
2012	15296,9	74,4	21587,1	25,6	6290,2

		,		,	
		%		%	
	()	-		-	
2010	64464,3	58,5	374,2	41,5	4838,5
2011	63397,0	63,7	3535,6	36,3	6932,6
2012	62250,5	69,8	3368,7	30,2	5619,2
2010	626394,6	77,2	2053,4	22,8	28448,0
2011	611691,1	84,1	6309,6	15,9	18000,7
2012	2672,3	82,7	3311,6	17,3	639,3
2010	63242,7	52,8	965,6	47,2	4208,3
2011	236,3	68,6	2837,7	31,4	2601,4
2012	2398,4	70,4	4217,2	29,6	1818,8
2010	615797,3	46,2	82,6	53,8	15879,9
2011	63007,5	70,8	79,1	29,2	3086,6
2012	66901,3	67,9	118,3	32,1	7019,6
2010	10522,0	70,0	11513,1	30,0	991,1
2011	12856,2	80,0	13688,9	20,0	832,7
2012	35448,2	75,6	35717,8	24,4	269,6
2010	66149,9	51,3	8473,3	48,7	14623,2
2011	10162,5	60,9	20330,6	39,1	10168,1
2012	9107,5	57,9	22193,1	42,1	13085,6
2010	63465,2	61,4	2644,0	38,6	6109,2
2011	3644,1	67,7	8316,5	32,3	4672,4
2012	586,0	71,4	2247,6	28,6	1661,6

5.11. ()

(. .)

		()	,		,	
			%		%	
			-		-	
	2011	633611,9	64,7	166861,2	35,3	200473,1
	2012	6194,6	66,8	213015,9	33,2	206821,3
.	2011	653020,9	54,8	63610,6	45,2	116631,5
	2012	623504,0	58,4	90060,2	41,6	113564,2
.	2011	63620,4	58,9	3763,9	41,1	7384,3
	2012	2679,7	67,5	6653,2	32,5	3973,5
.	2011	4884,1	64,1	12947,3	35,9	8063,2
	2012	6170,6	60,7	10596,9	39,3	10767,5
	2011	68306,2	76,5	7701,6	23,5	16007,8
	2012	6579,6	78,7	12991,0	21,3	6411,4
	2011	65187,5	78,6	11100,2	21,4	16287,7
	2012	3547,4	83,3	5132,6	16,7	1585,2
	2011	62899,6	75,3	699,3	24,7	3598,9
	2012	1000,4	82,1	2528,2	17,9	1527,8
	2011	5294,4	80,4	5741,3	19,6	446,9
	2012	2709,2	70,8	4134,4	29,2	1425,2
	2011	6617,3	79,7	877,0	20,3	1494,3
	2012	241,7	76,3	796,8	23,8	555,1

. 5.11.

		()	,		,	
			%		%	
			-		-	
	2011	5553,3	83,6	7029,3	16,4	1476,0
	2012	7684,7	89,0	10933,3	11,0	3248,6
	2011	62298,6	61,9	1106,2	38,1	3404,8
	2012	3153,0	66,7	7469,7	33,3	4316,7
	2011	4090,0	83,9	5177,2	16,1	1087,2
	2012	3918,8	78,6	5507,4	21,4	1588,6
	2011	520,6	82,3	806,0	17,7	285,4
	2012	811,4	88,7	923,6	11,3	112,2
	2011	743,3	84,1	1186,7	15,9	443,4
	2012	6340,8	68,4	329,0	31,6	669,8
	2011	65287,7	62,8	997,6	37,2	6285,3
	2012	630938,2	68,9	3238,5	31,1	34176,7
	2011	613,9	76,0	4212,0	24,0	4225,9
	2012	2342,2	69,2	6086,6	30,8	3744,4
.-	2011	6552,9	74,2	852,0	25,8	1404,9
	2012	357,8	85,7	1184,2	14,3	826,4
	2011	550,1	73,8	3212,7	26,2	2662,6
	2012	5339,8	78,4	5692,5	21,6	352,7
	2011	4852,5	82,5	5516,1	17,5	663,6
	2012	9034,7	77,3	10917,2	22,7	1882,5

. 5.11.

			,		,	
			%		%	
	()		-		-	
2011	61022,1	67,2	260,2	32,8	1282,3	
2012	64678,7	69,1	574,8	30,9	5253,5	
2011	3912,0	84,5	3972,4	15,5	60,4	
2012	672,8	83,1	943,2	16,9	270,4	
2011	61087,2	74,3	720,5	25,7	1807,7	
2012	711,9	78,9	1273,8	21,1	561,9	
2011	15,3	82,4	72,8	17,6	57,5	
2012	64158,6	72,7	105,8	27,3	4264,4	
2011	9584,3	82,1	10406,9	17,9	822,6	
2012	13045,8	75,0	13232,0	25,0	186,2	
2011	3905,8	60,4	7720,1	39,6	3814,3	
2012	6188,0	59,4	10457,1	40,6	4269,1	
2011	6396,7	73,3	7171,3	26,7	774,6	
2012	633,4	73,5	1253,9	26,5	1287,3	

5.12.

(. .)				
				(. .), %
	2010	617586,6	3295365,5	60,5
	2011	228961,0	4290221,0	5,3
	2012	341674,4	4491369,7	7,6
,	2010	10056,3	753075,7	1,3
	2011	179050,2	1147752,9	15,6
	2012	329337,5	1379677,0	23,9
	2010	63593,7	712604,1	60,5
	2011	11246,8	980610,1	1,1
	2012	629725,3	785241,3	63,8
	2010	610858,6	262814,0	64,1
	2011	800,7	361430,5	0,2
	2012	10768,7	436110,7	2,5
;	2010	33771,0	709046,0	4,8
	2011	63589,6	469346,1	13,5
	2012	49899,1	534054,4	9,3
, , ø	2010	5261,7	280376,5	1,9
	2011	10771,1	438452,8	2,5
	2012	7315,0	542146,9	1,3
	2010	62612,1	47710,0	65,5
	2011	6879,0	86949,3	61,3
	2012	62989,2	81998,6	63,6
	2010	68656,0	100008,2	68,7
	2011	611581,6	200471,0	65,8
	2012	4590,2	145729,3	3,2

. 5.12.

				(%),
	2010	1455,1	41914,0	3,5
	2011	5895,2	28758,5	20,5
	2012	9476,6	16730,8	56,6
	2010	617998,5	169054,0	610,6
	2011	619983,4	303163,2	66,6
	2012	622580,6	276275,7	68,2
,	2010	530,1	96446,0	0,5
	2011	8599,3	124945,1	6,9
	2012	1207,5	123584,0	1,0
	2010	624502,6	77055,0	631,8
	2011	621141,5	109342,1	619,3
	2012	617704,4	119444,3	614,8
	2010	96,9	4184,8	2,3
	2011	94,8	4061,7	2,3
	2012	303,7	4238,0	7,2
ø	2010	369,0	12178,0	3,0
	2011	1049,2	13287,9	7,9
	2012	346,6	15856,4	2,2
, ,	2010	61130,4	8971,8	612,6
	2011	277,7	10205,3	2,7
	2012	6519,4	7312,4	67,1
	2010	225,2	19927,4	1,1
	2011	1171,9	29444,5	4,0
	2012	1947,5	22969,9	8,5

5.13.

				(. .)
				(%),
	2010	65733,6	866857,5	60,7
	2011	55887,4	1221281,7	4,6
	2012	93541,9	1418716,1	6,6
,	2010	4941,8	154705,1	3,2
	2011	48972,8	269058,6	18,2
	2012	66616,3	366022,0	18,2
	2010	65993,0	104183,5	65,0
	2011	579,5	149145,4	0,4
	2012	619711,7	181399,2	610,9
	2010	66411,7	95621,8	66,7
	2011	66674,1	176729,1	63,8
	2012	4655,2	217239,4	2,1
;	2010	5167,2	246988,2	2,1
	2011	12789,9	181060,1	7,1
	2012	15029,2	179176,2	8,4
,	2010	4936,2	62949,6	7,8
	2011	6899,6	144672,0	4,8
	2012	1884,0	162173,0	1,2
ø	2010	6530,5	11242,3	64,7
	2011	6992,5	20581,0	64,8
	2012	61307,3	32331,1	64,0
	2010	186,8	23889,3	0,8
	2011	63178,8	33996,7	69,4
	2012	1891,0	44962,3	4,2

. 5.13.

			(%),	
	2010	686,3	20485,0	3,4
	2011	5127,4	12371,1	41,4
	2012	9170,6	6785,8	135,1
	2010	63363,7	72848,4	64,6
	2011	612720,9	122423,9	610,4
	2012	4689,9	108883,8	4,3
,	2010	652,7	44012,1	60,1
	2011	6738,9	52553,5	12,8
	2012	4326,8	49951,3	8,7
	2010	64317,7	19839,2	621,8
	2011	61389,9	43227,3	63,2
	2012	6609,1	49783,5	13,3
	2010	41,5	1255,8	3,3
	2011	20,3	1566,7	1,3
	2012	101,1	959,3	10,5
ø	2010	6265,7	2676,0	69,9
	2011	6159,1	2814,9	65,7
	2012	6249,4	3543,9	67,0
, ,	2010	6922,4	1810,1	651,0
	2011	6357,7	2932,5	612,2
	2012	6370,1	2032,4	618,2
	2010	164,0	4351,1	3,8
	2011	232,0	8148,9	2,8
	2012	207,2	13472,9	1,5

5.14.

(. .)				
				(,) %
	2011 2012	228961,0 341674,4	4290221,0 4491369,7	5,3 7,6
.	2011 2012	228961,0 16667,0	4290221,0 1955076,0	5,3 0,9
.	2011 2012	613263,5 613045,2	216315,7 166781,6	66,1 67,8
.	2011 2012	8088,7 8411,8	219943,9 233058,0	3,7 3,6
	2011 2012	7635,1 26039,4	170370,2 183450,0	4,5 14,2
	2011 2012	45177,1 88902,8	127317,8 175469,8	35,5 50,7
	2011 2012	61062,8 88902,8	51584,2 175468,8	62,1 50,7
	2011 2012	10410,2 7182,0	54859,1 73525,6	19,0 9,8
	2011 2012	6124,2 16244,4	51265,4 52026,3	60,2 31,2

. 5.14.

				(%),
	2011	59434,2	171268,3	34,7
	2012	32119,4	213922,4	15,0
	2011	6143,3	70929,8	60,2
	2012	7114,0	102600,8	6,9
	2011	9122,6	81747,1	11,2
	2012	6248,8	98394,1	6,4
	2011	68565,9	103191,4	68,3
	2012	6444,8	44423,9	61,0
	2011	8919,7	45723,2	19,5
	2012	11474,8	40097,8	28,6
	2011	7654,4	118679,5	6,5
	2012	9698,6	126324,0	7,7
	2011	12738,1	59595,5	21,4
	2012	4529,9	84007,3	5,4
.-	2011	65602,0	46196,7	612,1
	2012	46665,3	94756,1	49,2
	2011	7776,2	40240,7	19,3
	2012	15433,3	87924,0	17,6
	2011	15937,2	140730,0	11,3
	2012	15692,6	110878,6	14,2

. 5.14.

				(%),
	2011	63643,4	53051,9	66,9
	2012	6921,6	46590,7	62,0
	2011	612669,1	108191,7	611,7
	2012	61201,2	75428,8	61,6
	2011	12399,9	15170,2	81,7
	2012	1246,1	44317,9	2,8
	2011	62399,9	10709,5	622,4
	2012	66643,5	14509,8	645,8
	2011	14493,4	29901,6	48,5
	2012	36016,6	66769,0	53,9
	2011	14775,5	250243,7	5,9
	2012	6496,4	283207,7	2,3
	2011	3903,4	39883,2	9,8
	2012	2587,5	42809,9	6,0

5.15.

				(. .)
				(.), %
	2011	55887,4	1221281,7	4,6
	2012	93541,9	1418716,1	6,6
.	2011	62391,4	686151,1	60,3
	2012	13077,6	739272,1	1,8
.	2011	2704,8	32968,3	8,2
	2012	6826,5	41473,5	16,5
.	2011	3924,0	64999,1	6,0
	2012	1100,0	69442,1	1,6
	2011	63,2	49257,2	60,0
	2012	9777,7	79758,7	12,3
	2011	45177,1	127317,8	35,5
	2012	4366,7	29669,0	14,7
	2011	62581,8	22355,4	611,5
	2012	1132,0	24305,7	4,7
	2011	6898,6	20830,0	33,1
	2012	4209,1	31703,9	13,3
	2011	6443,4	12518,7	63,5
	2012	89,0	8661,9	1,0

. 5.15.

				(%),
	2011	4644,4	25482,8	18,2
	2012	12328,7	30444,1	40,5
	2011	62067,9	16231,8	612,7
	2012	4509,2	33860,1	13,3
	2011	4576,4	16791,0	27,3
	2012	3850,3	19966,5	19,3
	2011	1065,1	6564,4	16,2
	2012	1648,4	9128,5	18,1
	2011	690,3	8858,5	7,8
	2012	6331,0	8255,8	64,0
	2011	61429,0	26903,2	65,3
	2012	1648,3	24700,6	6,7
	2011	1385,6	33386,6	4,2
	2012	3456,0	27991,4	12,3
.-	2011	230,9	9936,0	2,3
	2012	637,8	13061,5	4,9
	2011	2686,4	14632,7	18,4
	2012	5669,9	17732,8	32,0
	2011	6767,8	27778,2	24,4
	2012	10378,3	43231,9	24,0

. 5.15.

				(%),
	2011	6793,2	9534,1	68,3
	2012	64530,6	13664,0	633,2
	2011	3947,4	7947,6	49,7
	2012	61856,1	23202,8	68,0
	2011	454,8	5152,5	8,8
	2012	996,2	7610,0	13,1
	2011	114,5	647,0	17,7
	2012	64102,2	6713,6	661,1
	2011	10821,9	21681,9	49,9
	2012	13282,8	22520,2	59,0
	2011	4327,2	46923,7	9,2
	2012	2956,9	82107,7	3,6
	2011	6541,0	6916,6	94,6
	2012	2420,4	10237,7	23,6

5.16.

(. .)				
	()		(%),	
	2010	6185658,7	3666630,2	65,1
	2011	33239,1	4803463,7	0,7
	2012	211626,3	4891751,3	4,3
,	2010	637373,6	829180,3	64,5
	2011	136775,3	1225201,2	11,2
	2012	280657,5	1482039,8	18,9
	2010	9228,8	739814,0	61,2
	2011	628270,4	1031528,7	62,7
	2012	642493,9	812292,6	65,2
	2010	616632,0	291976,2	65,7
	2011	611302,0	377779,8	63,0
	2012	6986,0	458743,9	60,2
;	2010	638765,8	805297,3	64,8
	2011	29883,6	528723,7	5,7
	2012	17042,4	603245,1	2,8
, ø	2010	66165,5	292959,3	62,1
	2011	6521,5	452496,2	60,1
	2012	1650,8	555063,3	0,3
	2010	63375,6	49012,6	66,9
	2011	62081,0	71780,6	62,9
	2012	64032,6	84828,2	64,8
	2010	6210,8	103939,2	60,2
	2011	625330,9	221713,0	611,4
	2012	1331,1	151295,3	0,9

. 5.16.

		()		(%),
	2010	61525,7	75781,9	62,0
	2011	718,7	70379,9	1,0
	2012	67176,9	35301,6	620,3
	2010	657004,6	232317,2	624,5
	2011	651238,3	486793,4	610,5
	2012	629328,1	371637,8	67,9
,	2010	1073,6	103683,9	1,0
	2011	11721,0	135205,3	8,7
	2012	7545,5	135323,1	5,6
	2010	1073,0	79654,9	1,3
	2011	68486,3	123406,8	66,9
	2012	4108,2	131703,2	3,1
	2010	120,9	4260,5	2,8
	2011	41,5	4167,5	1,0
	2012	120,5	4424,7	2,7
ø	2010	6397,5	13041,2	63,0
	2011	6228,5	14616,8	61,6
	2012	6562,4	16839,5	63,3
, ,	2010	6940,0	9085,1	610,3
	2011	6742,4	11317,6	66,6
	2012	6924,8	7958,3	611,6
	2010	616306,3	36626,6	644,5
	2011	617699,7	48353,2	636,6
	2012	615325,0	41054,9	637,3

5.17.

(. .)				
	()		(%),	
	2010	671342,1	1025993,2	67,0
	2011	633611,9	1415796,1	62,4
	2012	6194,6	1608572,0	0,4
,	2010	4068,2	160584,4	2,5
	2011	25846,1	303433,6	8,5
	2012	30950,2	423582,9	7,3
	2010	67807,6	108473,8	67,2
	2011	63409,5	155279,0	62,2
	2012	628988,1	193208,7	615,0
	2010	611491,0	122098,9	69,4
	2011	616959,2	189808,8	68,9
	2012	2282,3	226381,8	1,0
;	2010	622254,1	287146,3	67,8
	2011	1506,0	213858,6	0,7
	2012	13038,4	208320,2	6,3
, ø	2010	2740,8	65690,2	4,2
	2011	1017,7	150983,3	0,7
	2012	1224,9	167020,5	0,7
	2010	6561,8	11478,8	64,9
	2011	6789,9	21523,4	63,7
	2012	61418,5	33326,4	64,3
	2010	61127,3	26948,2	64,2
	2011	622734,6	54149,9	642,0
	2012	6120,1	48084,8	60,3

. 5.17.

		()		(%),
	2010	62137,8	43014,2	65,0
	2011	6697,1	50956,5	61,4
	2012	67845,9	23903,6	632,8
	2010	634294,6	118623,8	628,9
	2011	618095,7	142141,3	612,7
	2012	61571,6	131439,4	61,2
,	2010	1211,9	49692,3	2,4
	2011	10937,3	61232,8	17,9
	2012	11615,6	60230,0	19,3
	2010	1207,9	21901,7	5,5
	2011	69600,5	56482,0	617,0
	2012	4084,2	55484,7	7,4
	2010	128,5	1266,5	10,1
	2011	66,2	1643,7	60,4
	2012	632,7	1096,6	63,0
ø	2010	6296,6	2774,8	610,7
	2011	6176,3	2845,1	66,2
	2012	6261,0	3600,0	67,3
, ,	2010	6835,0	1849,5	645,1
	2011	6499,4	3104,1	616,1
	2012	6859,0	2657,8	632,3
	2010	106,4	4449,8	2,4
	2011	49,4	8354,0	0,6
	2012	615904,1	30234,6	652,6

5.18.

			(. .)
	()		(%),
	2011 2012	33239,1 211626,3	4803463,7 4891751,3
			0,7 4,3
.	2011 2012	-85613,9 662690,5	2350655,9 2196979,3
			63,6 62,9
.	2011 2012	65053,1 6698,5	232001,6 178951,2
			62,2 60,4
.	2011 2012	5647,5 3754,9	243796,6 244941,1
			2,3 1,5
	2011 2012	612705,7 24543,1	195343,8 190484,5
			66,5 12,9
	2011 2012	41779,4 89312,0	138570,7 181325,3
			30,2 49,3
	2011 2012	62005,6 5562,6	54246,3 78614,7
			63,7 7,1
	2011 2012	8804,5 4165,2	57900,5 77339,7
			15,2 5,4
	2011 2012	6837,8 16012,1	52753,2 53288,4
			61,6 30,0

. 5.18.

		()		(%),
	2011	55413,5	179760,5	30,8
	2012	26961,9	222739,2	12,1
	2011	64576,7	77686,3	65,9
	2012	5578,0	112645,5	5,0
	2011	8166,7	84481,5	9,7
	2012	5325,4	100384,6	5,3
	2011	55413,5	179760,5	30,8
	2012	6841,8	46835,7	61,8
	2011	8390,5	47110,0	17,8
	2012	10702,1	41193,7	26,0
	2011	62661,5	134340,7	62,0
	2012	623833,3	171323,0	613,9
	2011	12315,9	61724,9	20,0
	2012	3362,2	86622,4	3,9
.-	2011	63021,8	47589,5	66,4
	2012	34722,5	110165,7	31,5
	2011	4573,1	44633,9	10,2
	2012	13330,9	90451,6	14,7
	2011	13018,9	144307,6	9,0
	2012	15296,9	114247,0	13,4

. 5.18.

		()		(%),
	2011	63397,0	55809,3	66,1
	2012	62250,5	48667,1	64,6
	2011	611691,1	109325,6	610,7
	2012	2672,3	76618,3	3,5
	2011	236,3	29083,7	0,8
	2012	2398,4	45803,0	5,2
	2011	63007,5	11378,1	626,4
	2012	66901,3	14789,0	646,7
	2011	12856,2	32468,2	39,6
	2012	35448,2	67471,9	52,5
	2011	13203,5	259551,6	5,1
	2012	9107,5	293768,9	3,1
	2011	3644,1	41579,8	8,8
	2012	586,0	46100,5	1,3

5.19.

(.)				
		()		(), %
	2011	633611,9	1415796,1	62,4
	2012	6194,6	1608572,0	0,4
.	2011	653020,9	801953,0	66,6
	2012	623504,0	846085,6	62,8
.	2011	63620,4	40343,8	69,0
	2012	2679,7	46234,9	5,8
.	2011	4884,1	82751,5	5,9
	2012	6170,6	77047,6	60,2
	2011	68306,2	60821,3	613,7
	2012	6579,6	84671,1	7,8
	2011	65187,5	59816,0	68,7
	2012	3547,4	31724,6	11,2
	2011	62899,6	23739,9	612,2
	2012	1000,4	25971,1	3,9
	2011	5294,4	23031,0	23,0
	2012	2709,2	33918,6	8,0
	2011	6617,3	12887,0	64,8
	2012	241,7	9001,1	2,7

. 5.19.

		()		(%),
	2011	5553,3	28497,8	19,5
	2012	7684,7	35246,7	21,8
	2011	62298,6	17152,0	613,4
	2012	3153,0	36854,4	8,6
	2011	4090,0	17864,8	22,9
	2012	3918,8	20144,2	19,5
	2011	520,6	7235,5	7,2
	2012	811,4	10187,7	8,0
	2011	743,3	8971,5	8,3
	2012	6340,8	8521,8	64,0
	2011	65287,7	31180,0	617,0
	2012	630938,2	64617,6	647,9
	2011	613,9	34899,2	60,0
	2012	2342,2	29135,9	8,0
. -	2011	6552,9	10795,1	65,1
	2012	357,8	13405,3	2,7
	2011	550,1	17465,8	3,2
	2012	5339,8	18226,5	29,3
	2011	4852,5	30055,6	16,1
	2012	9034,7	45048,6	20,1

. 5.19.

		()		(%),
	2011	61022,1	10074,6	610,1
	2012	64678,7	14246,2	632,8
	2011	3912,0	8572,7	45,6
	2012	672,8	23421,9	2,9
	2011	61087,2	6711,1	616,2
	2012	711,9	8494,5	8,4
	2011	15,3	759,2	2,0
	2012	64158,6	6791,4	661,2
	2011	9584,3	23844,0	40,2
	2012	13045,8	22785,1	57,3
	2011	3905,8	49156,1	7,9
	2012	6188,0	83789,0	7,4
	2011	6396,7	7217,6	88,6
	2012	633,4	13000,6	60,3



VI.

6.1.

	2010	2011	2012
	626	688	705
ø	7	13	4
	542	595	622
,	83	109	110
,	57	52	49
,	140	154	170
	1	6	6
	13	17	20
	1	1	1
,	61	67	70
,	46	47	39
	41	39	45
ø ,	12	12	13
	5	3	7
,	20	21	21
,	4	3	4
,	99	109	118
,	8	5	5
;	69	75	74

6.2.

	()		
	2010	2011	2012
	80,7	83,5	85,0
ø	63,6	81,3	66,7
	80,7	83,8	85,6
,	62,4	69,0	74,3
, ,	77,0	75,4	74,2
,	94,0	96,3	95,5
	100,0	6	6
	65,0	85,0	87,0
	100,0	100,0	100,0
,	84,7	91,8	90,9
,	85,2	88,7	88,6
	62,1	60,9	65,2
ø ,	80,0	70,6	72,2
	62,5	42,9	70,0
,	66,7	72,4	72,4
,	30,8	27,3	33,3
,	97,1	97,3	98,3
, ,	53,3	38,5	45,5
; ,	88,5	88,2	87,1

6.3.

	()		
	2010	2011	2012
	425	476	505
ø	7	13	4
	380	420	458
,	44	73	76
,			
,	36	32	31
,			
	102	112	131
	6	6	6
	8	9	10
	1	1	1
,	46	47	56
,			
	33	35	26
	33	26	33
ø	10	8	8
,	2	1	4
,	18	15	18
,	3	2	3
,			
;	77	85	94
,	4	1	1
;	34	42	42

6.4.

	()		
	2010	2011	2012
	54,8	57,8	60,9
Ø	63,6	81,3	66,7
	56,5	59,2	63,0
,	33,1	46,2	51,4
, ,	48,6	46,4	47,0
,	68,5	70,0	73,6
	6	6	6
	40,0	45,0	43,5
	100,0	100,0	100,0
,	63,9	64,4	72,7
,	61,1	66,0	59,1
	50,0	40,6	47,8
Ø ,	66,7	47,1	44,4
	25,0	14,3	40,0
,	60,0	51,7	62,1
,	23,1	18,2	25,0
,	75,5	75,9	78,3
, ,	26,7	7,7	9,1
;	43,6	49,4	49,4

6.5.

()			
	2010	2011	2012
	7912	7002	6523
Ø	11	27	3
	6642	5747	5391
,	1759	1223	1063
,			
,	793	659	602
,			
	1495	1377	1271
í		ó	ó
	178	í	í
	í	í	í
,			
	642	594	547
,			
	492	436	334
	351	300	409
Ø	89	82	142
	86	42	115
,			
	145	150	113
,			
	31	26	39
,			
;	932	909	929
,			
	139	90	123
;			
	1120	1138	1006

6.6.

()			
	2010	2011	2012
	1696	1623	1551
Ø	11 1533	í 1449	í 1408
,	189	310	201
,			
, ,	148	125	123
,			
	427	365	398
	ó	ó	ó
	í	í	í
	í	í	í
,	190	109	167
,			
	128	109	80
	127	81	117
Ø ,	37	18	22
	3	í	22
,	80	51	65
,	7	í	8
,			
;	288	312	305
,	14	í	í
;	138	145	139

6.7.

()			
	2010	2011	2012
	7655	6747	6300
Ø	10	23	1
	6407	5518	5178
,	1670	1161	1025
,			
,	764	629	595
,			
	1456	1330	1221
í		ó	ó
174		í	í
í		í	í
,	620	570	518
,			
	475	424	318
	342	287	392
Ø	86	76	142
	84	42	109
,	142	144	103
,	30	25	38
,			
;	906	874	887
,	139	90	122
;	1099	1116	999

6.8.

()			
	2010	2011	2012
	1654	1549	1371
Ø	10 1494	í 1381	í 1236
,	186	291	168
,			
, ,	142	117	117
,			
	419	351	351
	ó	ó	ó
	í	í	í
	í	í	í
,	182	104	139
,			
	122	106	69
	125	78	101
Ø ,	35	í	22
	3	3	16
,	80	49	56
,	7	í	7
,			
;	283	297	279
,	14	í	í
;	136	143	134

6.9.

(,)

(.)

	2010	2011	2012
	711964,2	806349,5	710682,4
ø	265,7	676,8	197,3
	634585,7	723189,7	632988,8
,	215809,9	307451,4	179451,6
,	44314,8	47415,7	62788,5
,	95198,9	99715,3	120783,0
í	í	ó	ó
	68577,2	í	í
í	í	í	í
,	84290,8	60085,1	62141,2
,	43695,9	33286,4	40603,3
	27117,8	25006,7	33977,9
ø	3546,7	3988,7	11328,1
	15086,7	9485,6	10384,6
,	6907,6	10544,1	11610,1
,	1576,8	988,3	655,1
;	55529,4	61979,8	66068,7
,	14045,1	12564,8	12391,2
;	63067,7	69918,2	65105,1

6.10.

(,)

(.)

	2010	2011	2012
	121719,7	119716,9	152448,4
ø	265,7	í	í
	107324,7	106586,1	148741,8
,	9289,8	23475,9	29613,7
,			
,	18684,9	6845,3	20583,5
,			
	21093,8	20764,9	28217,2
	ó	ó	ó
	í	í	í
	í	í	í
,	14776,4	10754,0	16861,2
,			
	10513,5	13783,0	12638,3
	6899,3	6950,3	10747,3
ø ,	1169,5	1473,4	1766,4
	ó	í	1497,4
,	4431,4	5076,9	7117,4
,	1298,4	í	366,1
,			
;	22065,4	20589,4	29827,3
,	8923,4	í	í
;	5205,9	9106,8	3509,3

6.11.

(,)

(,)

()

	2010	2011	2012
	8,6	8,1	5,2
ø	0,6	1,1	0,2
	9,4	9,7	5,7
,	5,7	7,3	2,4
,			
,	13,1	13,0	15,2
,			
	8,1	7,8	8,4
í		ó	ó
	30,8	í	í
	í	í	í
,	27,4	23,0	22,8
,			
	22,9	14,7	19,5
	4,1	2,8	3,7
ø			
,	3,3	2,2	4,7
	19,0	6,9	8,7
,			
	4,9	8,6	6,2
,			
	0,5	0,2	0,2
,			
;			
	54,3	52,4	48,3
,			
	1,1	0,6	0,5
;			
,	29,6	24,1	25,6

6.12.

(,)

(,)

()

	2010	2011	2012
	1,5	1,2	1,1
ø	0,6	í	í
	1,6	1,4	1,3
,	0,2	0,6	0,4
, ,	5,5	1,9	5,0
,	1,8	1,6	2,0
	ó	ó	ó
	í	í	í
	í	í	í
,	4,8	4,1	6,2
,	5,5	6,1	6,1
	1,0	0,8	1,2
ø ,	1,1	í	0,7
	0,0	0,0	1,3
,	3,2	4,1	3,8
,	0,4	í	0,1
, ;	21,6	17,4	21,8
, ,	0,7	í	í
; ,	2,4	3,1	1,4

6.13.

(. .)

		-	,		,	
			%	-	%	-
		()	-		-	
	2010	65271,3	54,1	27837,2	45,9	33108,5
	2011	619993,1	63,2	31432,3	36,8	51425,4
	2012	636104,6	64,0	30891,1	36,0	66995,7
ø	2010	619,4	66,7	39,3	33,3	58,7
	2011	83,3	80,0	151,8	20,0	68,5
	2012	646,4	33,3	6	66,7	46,4
	2010	6213816,7	52,0	110928,2	48,0	324744,9
	2011	619828,5	63,2	28853,4	36,8	48681,9
	2012	633432,3	64,4	28884,8	35,6	62317,1
,	2010	3239,2	60,0	8155,8	40,0	4916,6
	2011	69287,6	61,5	6179,8	38,5	15467,4
	2012	64079,3	67,0	6503,2	33,0	10582,5
-	2010	62655,5	54,7	1174,1	45,3	3829,6
	2011	1068,4	72,5	2296,4	27,5	1228,0
	2012	1294,7	59,6	2727,5	40,4	1432,8
,	2010	61632,2	52,4	3859,1	47,6	5491,3
	2011	64029,9	62,6	4431,8	37,4	8461,7
	2012	62944,6	64,1	5624,4	35,9	8569,0
	2010	í	í	í	í	í
	2011	ó	ó	ó	ó	ó
	2012	ó	ó	ó	ó	ó
	2010	4341,7	53,8	5542,3	46,2	1200,6
	2011	í	í	í	í	í
	2012	í	í	í	í	í
	2010	66,2	ó	ó	100,0	6,2
	2011	í	í	í	í	í
	2012	í	í	í	í	í
,	2010	62639,5	51,7	1739,7	48,3	4379,2
	2011	6678,4	65,6	2018,1	34,4	2696,5
	2012	66711,1	62,3	1483,6	37,7	8194,7

. 6.13.

	-	,		,	
		%	-	%	-
	()	-		-	

	,	2010	63161,4	44,4	1368,9	55,6	4530,3
		2011	375,8	56,8	2173,6	43,2	1797,8
		2012	2225,2	58,3	2852,0	41,7	626,8
		2010	61547,1	36,8	1640,3	63,2	3187,4
		2011	66355,9	45,7	2665,6	54,3	9021,5
		2012	63044,7	63,6	2029,6	36,4	5074,3
ø	,	2010	6311,7	18,2	94,2	81,8	405,9
		2011	967,8	54,5	1086,4	45,5	118,6
		2012	664,8	76,9	955,7	23,1	290,9
		2010	940,5	100,0	940,5	ó	ó
		2011	911,4	100,0	911,4	ó	ó
		2012	338,3	57,1	500,0	42,9	161,7
	,	2010	61704,1	36,8	605,6	63,2	2309,7
		2011	67636,7	38,9	667,8	61,1	8304,5
		2012	652,2	65,0	539,4	35,0	591,6
	,	2010	6471,8	ó	ó	100,0	471,8
		2011	6598,4	ó	ó	100,0	598,4
		2012	63995,6	25,0	34,5	75,0	4030,1
;	,	2010	376,1	64,1	2803,0	35,9	2426,9
		2011	1662,4	71,6	5000,5	28,4	3338,1
		2012	622309,2	69,3	3966,1	30,7	26275,3
,	,	2010	648,3	42,9	128,9	57,1	177,2
		2011	134,1	60,0	195,0	40,0	60,9
		2012	6228,8	40,0	559,0	60,0	787,8
;	,	2010	61518,7	55,2	1385,8	44,8	2904,5
		2011	6382,0	61,6	2232,1	38,4	2614,1
		2012	62397,1	63,5	1447,3	36,5	3844,4

6.14.

(. .)

		-	,		,	
			%	-	%	-
		()	-		-	
	2010	66865,2	53,5	6766,9	46,5	13632,1
	2011	62020,2	65,5	9947,8	34,5	11968,0
	2012	627863,0	65,7	7891,3	34,3	35754,3
ø	2010	619,4	66,7	39,3	33,3	58,7
	2011	í	í	í	í	í
	2012	í	í	í	í	í
	2010	65925,0	52,3	6576,3	47,7	12501,3
	2011	61444,1	64,1	8943,5	35,9	10387,6
	2012	627324,5	65,1	7728,4	34,9	35052,9
,	2010	61718,0	47,6	330,6	52,4	2048,6
	2011	62757,0	60,6	1186,6	39,4	3943,6
	2012	61328,1	69,1	738,1	30,9	2066,2
-	2010	6758,1	62,5	323,4	37,5	1081,5
	2011	106,9	64,5	559,5	35,5	452,6
	2012	292,2	48,3	1022,2	51,7	730,0
,	2010	428,4	53,9	2563,4	46,1	2135,0
	2011	6674,9	65,4	1702,7	34,6	2377,6
	2012	203,8	65,5	1572,4	34,5	1368,6
	2010	ó	ó	ó	ó	ó
	2011	ó	ó	ó	ó	ó
	2012	ó	ó	ó	ó	ó
	2010	í	í	í	í	í
	2011	í	í	í	í	í
	2012	í	í	í	í	í
	2010	í	í	í	í	í
	2011	í	í	í	í	í
	2012	í	í	í	í	í
,	2010	62020,0	48,8	399,5	51,2	2419,5
	2011	6286,9	65,9	748,4	34,1	1035,3
	2012	64836,8	68,1	790,7	31,9	5627,5

. 6.14.

	-	,		,	
		%	-	%	-
	()	-		-	

	,	2010	6261,6	45,5	548,6	54,5	810,2
		2011	841,8	60,6	1413,8	39,4	572,0
		2012	635,7	50,0	1094,1	50,0	458,4
	,	2010	62535,2	31,0	551,8	69,0	3087,0
		2011	6273,2	41,7	866,0	58,3	1139,2
		2012	6137,3	59,4	673,8	40,6	811,1
ø	,	2010	6286,8	22,2	94,2	77,8	381,0
		2011	597,2	57,1	642,5	42,9	45,3
		2012	6112,7	62,5	178,2	37,5	290,9
		2010	139,0	100,0	139,0	ó	ó
		2011	í	í	í	í	í
		2012	651,3	50,0	51,4	50,0	102,7
	,	2010	61952,6	31,3	318,6	68,8	2271,2
		2011	6403,3	35,7	182,1	64,3	585,4
		2012	24,3	64,7	409,7	35,3	385,4
	,	2010	6434,8	ó	ó	100,0	434,8
		2011	í	í	í	í	í
		2012	2,4	33,3	34,5	66,7	32,1
	;	2010	957,3	63,4	1703,1	36,6	745,8
		2011	1793,9	72,2	2218,9	27,8	425,0
		2012	621807,5	73,6	1837,1	26,4	23644,6
	-	2010	610,9	33,3	24,9	66,7	35,8
		2011	í	í	í	í	í
		2012	í	í	í	í	í
	;	2010	6909,9	64,7	126,4	35,3	1036,3
		2011	6659,4	75,6	852,5	24,4	1511,9
		2012	6492,1	73,8	162,9	26,2	655,0

6.15. ()

(. .)

		-	,		,	
			%	-	%	-
	()		-		-	
	2010	69228,8	52,2	24493,1	47,8	33721,9
	2011	628270,4	61,7	25800,5	38,3	54070,9
	2012	642493,9	62,6	25622,6	37,4	68116,5
ø	2010	620,3	66,7	39,3	33,3	59,6
	2011	83,3	80,0	151,8	20,0	68,5
	2012	646,4	33,3	6	66,7	46,4
	2010	67153,4	52,4	23326,5	47,6	30479,9
	2011	627524,3	61,6	23693,4	38,4	51217,7
	2012	639171,6	63,0	24051,7	37,0	63223,3
,	2010	2517,6	58,8	7466,7	41,2	4949,1
	2011	612442,0	61,5	4908,7	38,5	17350,7
	2012	65659,5	65,0	5118,3	35,0	10777,8
,	2010	62840,0	54,7	1009,6	45,3	3849,6
	2011	645,6	72,5	1895,6	27,5	1250,0
	2012	721,1	55,3	2361,7	44,7	1640,6
,	2010	62343,0	51,6	3351,6	48,4	5694,6
	2011	64987,1	61,9	3612,2	38,1	8599,3
	2012	63992,2	63,4	4663,6	36,6	8655,8
	2010	í	í	í	í	í
	2011	ó	ó	ó	ó	ó
	2012	ó	ó	ó	ó	ó
	2010	í	í	í	í	í
	2011	í	í	í	í	í
	2012	í	í	í	í	í
	2010	66,2	ó	ó	100,0	6,2
	2011	í	í	í	í	í
	2012	í	í	í	í	í
,	2010	62858,3	50,0	1582,6	50,0	4440,9
	2011	61145,6	62,3	1604,7	37,7	2750,3
	2012	66956,9	62,3	1276,9	37,7	8233,8

	-	,		,	
		%	-	%	-
	()	-		-	

,	2010	63384,5	40,0	1166,7	60,0	4551,2
	2011	85,5	47,7	1707,8	52,3	1622,3
	2012	1951,7	55,6	2583,8	44,4	632,1
ø	2010	62066,3	44,7	1222,5	55,3	3288,8
	2011	66877,2	45,7	2226,8	54,3	9104,0
	2012	63733,5	63,6	1603,0	36,4	5336,5
,	2010	6399,0	18,2	94,2	81,8	493,2
	2011	745,3	54,5	867,5	45,5	122,2
	2012	206,9	76,9	755,3	23,1	548,4
	2010	693,1	100,0	693,1	ó	ó
	2011	772,7	100,0	772,7	ó	ó
	2012	180,0	57,1	341,7	42,9	161,7
,	2010	61885,2	36,8	435,2	63,2	2320,4
	2011	67789,1	38,9	586,6	61,1	8375,7
	2012	6124,8	65,0	471,5	35,0	596,3
,	2010	6475,2	ó	ó	100,0	475,2
	2011	6606,1	ó	ó	100,0	606,1
	2012	63995,6	25,0	34,5	75,0	4030,1
;	2010	195,4	62,0	2688,6	38,0	2493,2
	2011	761,2	69,6	4476,7	30,4	3715,5
	2012	622762,5	68,4	3568,0	31,6	26330,5
,	2010	6119,8	42,9	66,0	57,1	185,8
	2011	57,9	60,0	126,0	40,0	68,1
	2012	6418,3	40,0	421,0	60,0	839,3
;	2010	61935,3	50,7	1061,3	49,3	2996,6
	2011	6887,3	60,3	1829,3	39,7	2716,6
	2012	62857,6	62,2	1149,9	37,8	4007,5

6.16. ()

(. .)

		-	,		,	
			%	-	%	-
	()		-		-	
ø	2010	67807,6	51,9	6089,3	48,1	13896,9
	2011	63409,5	64,4	8716,0	35,6	12125,5
	2012	628988,1	64,4	7147,0	35,6	36135,1
	2010	620,3	66,7	39,3	33,3	59,6
	2011	í	í	í	í	í
	2012	í	í	í	í	í
	2010	66812,1	50,9	5917,9	49,1	12730,0
	2011	62796,1	63,0	7728,0	37,0	10524,1
	2012	628407,2	63,6	7016,4	36,4	35423,6
	2010	61736,8	45,2	318,0	54,8	2054,8
	2011	63015,8	60,6	942,9	39,4	3958,7
	2012	61502,3	66,2	585,0	33,8	2087,3
,	2010	6844,3	62,5	251,5	37,5	1095,8
	2011	24,5	64,5	491,8	35,5	467,3
	2012	228,5	48,3	963,5	51,7	735,0
	2010	164,4	52,8	2372,0	47,2	2207,6
	2011	6872,2	64,5	1526,6	35,5	2398,8
	2012	25,3	64,7	1437,0	35,3	1411,7
	2010	ó	ó	ó	ó	ó
	2011	ó	ó	ó	ó	ó
	2012	ó	ó	ó	ó	ó
	2010	í	í	í	í	í
	2011	í	í	í	í	í
	2012	í	í	í	í	í
,	2010	í	í	í	í	í
	2011	í	í	í	í	í
	2012	í	í	í	í	í
	2010	62067,4	48,8	360,7	51,2	2428,1
	2011	6372,9	65,9	685,2	34,1	1058,1
	2012	64897,1	68,1	757,9	31,9	5655,0

	-	,		,	
		%	-	%	-
	()	-		-	

, ,	2010	6402,8	39,4	425,5	60,6	828,3
	2011	579,6	54,5	1153,9	45,5	574,3
	2012	621,5	45,8	1084,2	54,2	462,7
	2010	62760,5	37,9	414,7	62,1	3175,2
	2011	6442,3	41,7	723,7	58,3	1166,0
	2012	6466,8	59,4	605,4	40,6	1072,2
	2010	6364,2	22,2	94,2	77,8	458,4
	2011	485,5	57,1	534,4	42,9	48,9
	2012	6372,3	62,5	176,1	37,5	548,4
	2010	97,3	100,0	97,3	6	6
	2011	í	í	í	í	í
	2012	665,6	50,0	37,1	50,0	102,7
, ,	2010	62057,5	31,3	223,2	68,8	2280,7
	2011	6450,1	35,7	158,5	64,3	608,6
	2012	631,3	64,7	357,7	35,3	389,0
, ,	2010	6436,1	6	6	100,0	436,1
	2011	í	í	í	í	í
	2012	2,4	33,3	34,5	66,7	32,1
; ,	2010	878,9	62,0	1643,7	38,0	764,8
	2011	1532,4	70,9	1991,0	29,1	458,6
	2012	622069,1	72,5	1583,4	27,5	23652,5
, ,	2010	615,8	33,3	20,0	66,7	35,8
	2011	í	í	í	í	í
	2012	í	í	í	í	í
; ,	2010	6959,4	61,8	112,1	38,2	1071,5
	2011	6696,7	73,2	836,2	26,8	1532,9
	2012	6534,5	73,8	130,6	26,2	665,1

6.17.

(. .)

			(. .)
			(. .)
			%
	2010	63593,7	712604,1
	2011	11246,8	980610,1
	2012	629725,3	785241,3
	2010	619,4	259,1
ø	2011	98,4	531,9
	2012	646,4	243,7
	2010	1319,2	629648,8
	2011	11029,2	898020,6
	2012	619235,8	691627,6
	2010	4586,3	214275,7
,	2011	9736,9	368719,8
	2012	522,9	182755,5
,	2010	61550,6	40342,9
	2011	61058,3	61341,5
	2012	1758,7	62861,0
	2010	6431,9	105202,7
,	2011	61570,5	138548,9
	2012	61033,1	137401,7
	2010	í	í
	2011	ó	ó
	2012	ó	ó
	2010	4623,1	68905,8
	2011	í	í
	2012	í	í
	2010	í	í
	2011	í	í
	2012	í	í
,	2010	62296,7	82346,0
	2011	63,0	77825,1
	2012	66296,7	69748,5

			(%),
--	--	--	----------

«

6.18.

(. .)

			(. .)
			(. .)
			%
	2010	65993,0	104183,5
	2011	579,5	149145,4
	2012	619711,7	181399,2
	2010	619,4	259,1
ø	2011	í	í
	2012	í	í
	2010	64993,5	95478,1
	2011	739,4	139075,5
	2012	619192,3	177106,1
	2010	62039,1	10438,6
,	2011	61776,0	30586,7
	2012	61100,7	31391,9
,			
,	2010	6451,3	17428,4
	2011	6193,1	13371,7
	2012	306,1	20271,5
	2010	524,9	18714,8
,	2011	6159,7	30290,9
	2012	1741,2	27107,8
	2010	ó	ó
	2011	ó	ó
	2012	ó	ó
	2010	í	í
	2011	í	í
	2012	í	í
	2010	í	í
	2011	í	í
	2012	í	í
,	2010	61825,5	15969,5
	2011	251,6	17216,3
	2012	64797,2	22032,7

			(), %
--	--	--	--------------------------------

«

6.19.

(. .)				
	()		(),	%
	2010	69228,8	739814,0	61,2
	2011	628270,4	1031528,7	62,7
	2012	642493,9	812292,6	65,2
ø	2010	620,3	260,0	67,8
	2011	83,3	547,0	15,2
	2012	646,4	243,7	619,0
	2010	67153,4	654614,3	61,1
	2011	627524,3	944934,8	62,9
	2012	639171,6	717303,5	65,5
,	2010	2517,6	228861,5	1,1
	2011	612442,0	392908,5	63,2
	2012	65659,5	189857,3	63,0
,	2010	62840,0	43043,2	66,6
	2011	645,6	62937,3	1,0
	2012	721,1	64408,4	1,1
,	2010	62343,0	107658,1	62,2
	2011	64987,1	142390,7	63,5
	2012	63992,2	143270,2	62,8
	2010	í	í	í
	2011	ó	ó	ó
	2012	ó	ó	ó
	2010	í	í	í
	2011	í	í	í
	2012	í	í	í
	2010	66,2	50,6	612,3
	2011	í	í	í
	2012	í	í	í
,	2010	62858,3	83483,0	63,4
	2011	61145,6	79482,2	61,4
	2012	66956,9	70634,3	69,8

		()		(%),

6.20.

(. .)				
	()		(),	%
	2010	67807,6	108473,8	67,2
	2011	63409,5	155279,0	62,2
	2012	628988,1	193208,7	615,0
ø	2010	620,3	260,0	67,8
	2011	í	í	í
	2012	í	í	í
	2010	66812,1	99550,7	66,8
	2011	62796,1	144377,0	61,9
	2012	628407,2	188735,8	615,1
,	2010	61736,8	10546,9	616,5
	2011	63015,8	31975,9	69,4
	2012	61502,3	32050,5	64,7
,	2010	6844,3	18267,6	64,6
	2011	24,5	14138,1	0,2
	2012	228,5	20537,6	1,1
,	2010	164,4	19278,5	0,9
	2011	6872,2	31177,9	62,8
	2012	25,3	30208,0	0,1
	2010	ó	ó	ó
	2011	ó	ó	ó
	2012	ó	ó	ó
	2010	í	í	í
	2011	í	í	í
	2012	í	í	í
	2010	í	í	í
	2011	í	í	í
	2012	í	í	í
,	2010	62067,4	16747,1	612,3
	2011	6372,9	17945,8	62,1
	2012	64897,1	22190,8	622,1

		()		(%),



VII.

7.1.

	2010		2011		2012	
		%		%		%
		-		-		-
		-		-		-
	357241	94,3	354283	94,3	344048	94,3
	13959	94,7	12386	94,2	13230	94,7
	7350	92,1	7455	92,3	8147	93,2
	4827	92,8	4527	92,5	4816	93,0
	25736	94,0	25173	93,7	25691	93,9
	25642	93,6	27122	93,9	26170	93,4
	5806	91,7	5717	91,9	5769	92,7
	5453	94,1	5246	94,1	5322	94,6
	13789	94,5	14160	94,8	13553	94,8
-	7314	95,5	7310	95,6	7352	95,8
	14170	92,9	15409	93,4	16394	93,8
	6370	93,9	6236	93,9	6617	94,4
	10154	92,9	10293	93,1	9978	93,0
	19311	94,9	15695	94,1	16368	94,4
	10774	96,0	8059	95,0	9802	96,1
	23828	95,4	22467	95,4	23641	95,8
	8865	92,7	8943	92,9	9108	93,2
	4729	92,8	4543	92,7	4604	93,5
	4944	91,9	5006	92,3	5025	92,5
	4410	93,3	4661	93,8	4497	93,5
	24503	95,0	24442	95,0	23693	94,9
	6793	94,6	6344	94,3	7298	95,5
	6031	92,9	5969	93,1	6167	93,6
	6735	92,3	6571	92,1	6646	92,5
	5086	95,7	3517	94,3	3793	95,0
	4712	90,9	5066	91,7	5455	92,7
.	82257	95,3	88292	95,5	71201	94,5
.	3693	94,6	3674	94,7	3711	95,4

7.2.

	2010		2011		2012	
		%		%		%
		-		-		-
		-		-		-
	300445	79,3	295815	78,7	286461	78,5
	11783	79,9	10191	77,5	11122	79,6
	5933	74,3	5927	73,4	6664	76,2
	3873	74,5	3581	73,1	3865	74,7
	21728	79,3	20936	77,9	21403	78,2
	21419	78,2	22831	79,0	21948	78,4
	4501	71,1	4388	70,6	4502	72,4
	4564	78,8	4370	78,4	4497	79,9
	11667	80,0	11998	80,3	11490	80,3
-	6291	82,1	6292	82,3	6360	82,9
	11599	76,0	12670	76,8	13528	77,4
	5443	80,3	5158	77,7	5549	79,1
	8378	76,7	8464	76,5	8194	76,4
	16301	80,1	12653	75,9	13447	77,6
	9533	84,9	6715	79,1	8538	83,7
	20495	82,1	19074	81,0	20295	82,2
	7352	76,9	7400	76,8	7542	77,2
	3764	73,8	3572	72,9	3628	73,7
	3870	71,9	3890	71,7	3996	73,6
	3550	75,1	3771	75,9	3674	76,4
	20799	80,6	20644	80,2	19958	80,0
	5786	80,6	5258	78,2	6221	81,4
	4851	74,8	4750	74,1	5001	75,9
	5536	75,9	5337	74,8	5388	75,0
	4382	82,5	2794	74,9	3113	77,9
	3614	69,7	3927	71,1	4367	74,2
.	70313	81,5	76124	82,3	59034	78,4
.	3120	80,0	3100	79,9	3137	80,6

7.3.

	2010		2011		2012	
		%		%		%
	.	-	.	-	.	-
		-		-		-
	2164,6	27,2	2091,5	26,9	2051,3	26,7
	90,3	34,0	86,3	33,4	78,7	32,6
	55,4	32,3	52,1	31,3	54,8	33,2
	36,8	31,1	33,4	29,1	33,4	29,3
	153,2	20,1	157,8	21,1	148,0	19,4
	160,2	17,4	151,3	16,8	160,9	17,8
	49,6	34,9	44,9	33,8	43,8	34,3
	38,4	37,4	32,8	33,8	31,4	34,3
	82,5	25,2	80,8	25,2	81,1	25,9
-	41,3	41,3	39,4	39,7	38,2	38,9
	91,8	27,2	94,7	27,8	100,2	27,0
	37,8	35,2	37,9	34,9	40,6	37,5
	71,5	19,0	67,9	18,3	63,9	17,9
	124,8	30,9	118,6	30,4	109,2	29,0
	54,5	35,7	46,4	32,7	49,8	35,1
	128,6	32,8	124,9	33,0	120,5	32,8
	58,5	24,6	56,1	23,7	56,8	23,6
	40,0	37,4	34,9	34,4	33,1	34,3
	42,5	30,5	39,6	29,0	37,2	28,1
	34,8	39,0	31,2	36,1	30,1	35,3
	134,7	28,9	134,7	29,7	132,1	28,9
	43,0	38,9	39,7	37,6	40,9	39,9
	48,3	37,5	46,4	37,1	42,9	36,0
	49,5	30,8	47,4	30,0	45,3	30,1
	28,1	42,3	25,8	40,7	25,1	41,6
	41,5	33,0	39,8	32,3	38,6	33,3
.	406,2	25,5	406,3	25,8	396,6	26,0
.	20,8	38,6	20,4	37,4	18,1	36,4

7.4.

	2010		2011		2012	
		%		%		%
	.	-	.	-	.	-
		-		-		-
	832,6	10,5	788,9	10,1	788,2	10,3
	33,9	12,8	32,7	12,7	31,3	12,9
	19,9	11,6	17,6	10,6	19,0	11,5
	11,7	9,9	11,2	9,8	11,2	9,8
	60,3	7,9	60,7	8,1	55,9	7,3
	62,7	6,8	58,5	6,5	62,4	6,9
	15,7	11,1	14,5	10,9	14,5	11,3
	14,2	13,9	12,2	12,6	12,3	13,4
	32,3	9,9	30,5	9,5	33,6	10,7
-	17,4	17,4	16,4	16,6	16,2	16,5
	33,5	9,9	34,1	10,0	36,3	9,8
	15,0	14,0	13,6	12,5	15,3	14,2
	26,2	6,9	24,1	6,5	23,5	6,6
	47,2	11,7	45,1	11,6	42,8	11,4
	22,9	15,0	17,5	12,4	20,9	14,7
	53,9	13,7	50,1	13,2	49,5	13,5
	22,2	9,3	21,2	9,0	21,4	8,9
	13,4	12,5	12,0	11,8	11,1	11,6
	13,0	9,3	12,3	9,0	12,0	9,1
	12,0	13,4	10,5	12,2	10,5	12,3
	52,9	11,4	53,7	11,8	52,1	11,4
	17,7	16,0	15,3	14,5	16,6	16,2
	17,1	13,3	15,8	12,7	15,6	13,1
	17,5	10,9	16,6	10,5	16,0	10,6
	10,4	15,6	9,1	14,4	9,2	15,3
	12,8	10,2	12,6	10,2	12,8	11,0
.	168,9	10,6	163,0	10,3	159,1	10,4
.	7,9	14,6	8,0	14,6	7,1	14,1

7.5.

	2010		2011		2012	
		%		%		%
	.	-	.	-	.	-
		-		-		-
	2043,7	26,1	2011,8	26,1	1951,6	25,7
	80,3	31,4	77,9	31,1	74,8	31,5
	52,8	31,3	51,2	30,9	52,2	32,1
	34,7	29,9	32,1	28,3	31,6	28,2
	138,8	18,5	146,8	19,9	141,0	18,6
	156,4	17,1	149,3	16,6	154,0	17,2
	48,0	34,2	44,1	33,4	41,8	33,2
	35,8	35,8	31,7	33,1	28,7	32,3
	77,5	24,0	78,5	24,7	76,2	24,8
-	39,9	40,5	38,5	39,2	35,8	37,4
	85,5	25,8	89,9	26,8	95,6	26,1
	34,3	33,0	37,1	34,5	37,2	35,5
	68,2	18,3	66,0	17,9	61,2	17,3
	119,5	30,0	114,4	29,7	104,7	28,1
	49,3	33,4	45,5	32,3	45,1	32,9
	116,0	30,5	117,2	31,6	114,1	31,6
	55,2	23,5	54,5	23,1	53,9	22,7
	36,8	35,5	32,2	32,6	31,7	33,3
	41,0	29,7	38,8	28,6	35,6	27,2
	33,3	38,0	30,4	35,5	28,6	34,1
	132,2	28,5	133,0	29,4	127,0	28,1
	39,2	36,7	38,3	36,7	37,8	38,0
	43,5	35,1	42,7	35,2	40,5	34,6
	45,2	28,9	44,5	28,7	43,0	29,0
	26,5	40,8	25,1	40,1	23,8	40,3
	39,3	31,9	38,0	31,3	37,2	32,5
.	393,9	24,9	393,8	25,2	380,9	25,2
.	20,6	38,4	20,3	37,2	17,6	35,7

7.6.

	2010		2011		2012	
		%		%		%
	.	-	.	-	.	-
		-		-		-
	762,0	9,7	757,4	9,8	736,5	9,7
	29,3	11,5	29,4	11,7	29,3	12,3
	18,0	10,6	17,3	10,4	17,8	11,0
	10,7	9,2	10,8	9,5	10,4	9,3
	52,6	7,0	56,2	7,6	52,5	6,9
	60,2	6,6	57,7	6,4	59,1	6,6
	14,8	10,6	14,2	10,7	13,5	10,7
	12,4	12,4	11,8	12,3	10,7	12,1
	28,8	8,9	29,5	9,3	30,6	9,9
-	16,5	16,7	16,1	16,3	14,7	15,3
	30,4	9,2	32,3	9,6	34,2	9,3
	12,0	11,6	13,3	12,3	13,5	12,9
	24,2	6,5	23,4	6,3	22,2	6,3
	44,7	11,2	43,4	11,3	40,5	10,9
	18,3	12,4	17,1	12,1	18,0	13,2
	45,9	12,1	46,9	12,6	46,1	12,8
	19,9	8,5	20,6	8,7	20,0	8,4
	12,0	11,5	11,0	11,1	10,4	11,0
	12,0	8,7	12,0	8,9	11,3	8,6
	11,0	12,5	10,3	12,0	9,7	11,6
	51,3	11,1	53,0	11,7	49,3	10,9
	14,8	13,9	14,7	14,1	14,8	14,9
	14,7	11,8	14,4	11,9	14,3	12,2
	15,1	9,7	15,4	10,0	14,8	10,0
	9,1	14,1	8,8	14,1	8,5	14,4
	11,8	9,6	12,0	9,9	12,1	10,5
.	163,7	10,4	157,9	10,1	151,4	10,0
.	7,8	14,5	7,9	14,6	6,8	13,8

7.7.

(,)

	2010		2011		2012	
		%		%		%
		-		-		-
	.	-	.	-	.	-
		-		-		-
	568267,1	16,9	607782,4	15,2	672653,4	16,0
	13973,4	25,3	16141,1	25,1	16703,6	19,6
	9307,8	25,7	11480,2	27,4	13386,0	29,0
	5365,0	14,1	6157,0	16,3	7191,7	13,7
	53725,0	14,0	55790,1	12,1	56446,6	12,6
	48019,8	9,6	48061,3	7,0	55044,9	8,3
	6906,7	30,3	7164,9	26,3	7787,7	25,8
	4463,9	22,1	5252,3	19,9	5467,8	19,9
	18785,3	17,6	21191,5	17,0	21236,3	17,1
-	6929,4	22,7	7464,7	21,6	7916,5	20,7
	24659,7	17,1	29170,6	15,9	37440,9	16,4
	7370,0	28,2	10350,2	31,4	12243,5	27,6
	15891,3	15,2	16165,7	12,7	17433,5	14,9
	19015,9	19,4	23621,8	19,3	25389,6	19,2
	12081,7	25,8	13269,6	27,0	13547,0	25,7
	36389,1	27,5	36055,2	26,3	38767,2	27,5
	14373,9	14,1	14945,5	13,6	16857,3	14,2
	4804,5	23,7	5670,0	22,6	6609,2	25,9
	5730,7	22,7	6909,3	20,9	8046,5	21,9
	4362,8	25,3	5327,6	15,8	5978,9	12,2
	34794,9	23,6	39190,1	23,3	43841,3	24,5
	9313,1	34,8	10788,2	38,9	10992,4	40,9
	6701,1	30,0	8173,1	28,5	8472,7	25,8
	9510,7	20,8	10970,0	19,9	13381,2	21,0
	3456,1	33,5	4388,4	34,8	4319,3	32,5
	6177,0	28,0	6713,6	24,8	7693,9	23,1
.	181323,2	15,6	182051,2	14,0	205577,7	14,9
.	4835,1	25,2	5319,2	31,0	4880,2	36,3

7.8.

(,)

	2010		2011		2012	
		%		%		%
		-		-		-
	.	-	.	-	.	-
		-		-		-
	181903,1	5,4	189799,1	4,8	212651,2	5,1
	4647,9	8,4	4956,1	7,7	5458,2	6,4
	3012,7	8,3	3308,1	7,9	3856,8	8,4
	1709,4	4,5	2019,5	5,4	2180,8	4,2
	17840,3	4,7	18291,2	4,0	18428,7	4,1
	15401,1	3,1	15171,0	2,2	17250,4	2,6
	2293,8	10,1	2198,0	8,1	2345,4	7,8
	1463,1	7,2	1761,0	6,7	1802,4	6,5
	7166,0	6,7	7716,0	6,2	8019,4	6,5
-	2197,2	7,2	2489,6	7,2	2726,4	7,1
	7323,0	5,1	7724,4	4,2	9922,4	4,4
	2892,8	11,1	3337,4	10,1	3901,5	8,8
	5360,6	5,1	5375,3	4,2	6081,8	5,2
	6118,2	6,2	7436,5	6,1	8268,0	6,3
	4221,5	9,0	4289,9	8,7	4730,3	9,0
	11364,6	8,6	10694,6	7,8	11614,2	8,2
	5373,1	5,3	5455,2	5,0	5635,2	4,7
	1595,3	7,9	1981,6	7,9	2072,6	8,1
	1891,4	7,5	2040,3	6,2	2588,5	7,0
	1297,8	7,5	1417,0	4,2	1609,9	3,3
	10590,9	7,2	11909,4	7,1	13472,2	7,5
	3162,3	11,8	3379,6	12,2	3564,3	13,3
	2186,6	9,8	2435,4	8,5	2735,4	8,3
	3017,9	6,6	3553,1	6,4	4073,2	6,4
	1179,5	11,4	1347,8	10,7	1446,1	10,9
	1873,8	8,5	2011,1	7,4	2399,5	7,2
.	55323,4	4,8	55872,8	4,3	64843,5	4,7
.	1398,9	7,3	1627,2	9,5	1624,1	12,1

õ

ö

30.12.2013 . 92/0461606

. mes New Roman, Arial.
5 .

. , 37, . , 14000,