

200562014

2015

• •

, .

- : 14000, . , . , 37
- : 674664, 676563, 774892
- : 675082
- : post@chernivstat.gov.ua
- - : www.chernivstat.gov.ua

- 410, 415; 41344, 676563

ó ()

- : 14000, . , . , 37 ()

© , 2015

3

:

.	ó
.	ó
2	ó
3	ó
	ó
.	ó
	ó
.	ó
.	ó

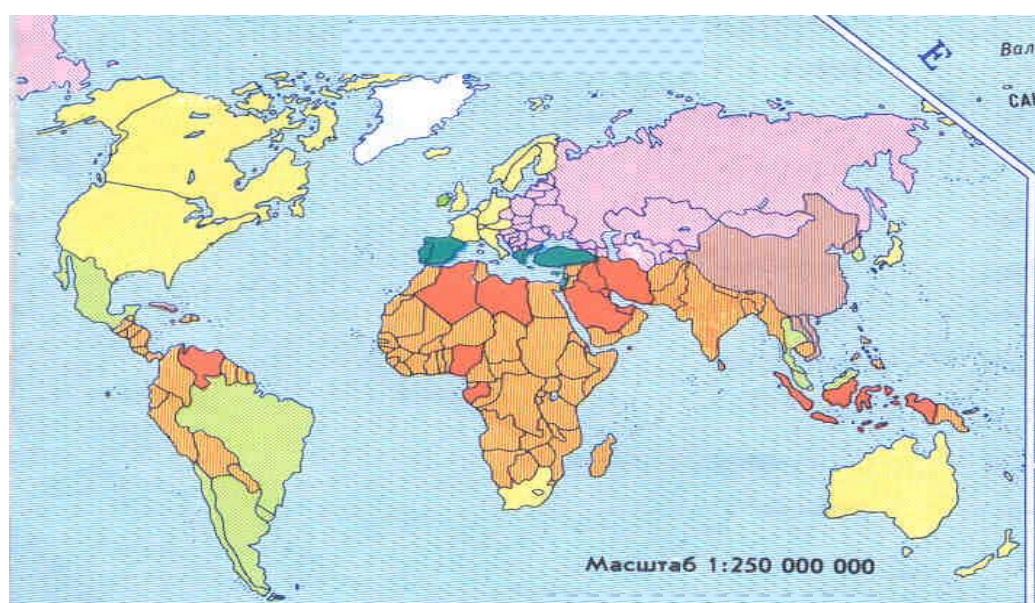
:

(ó)	ó
(...)	ó
(0; 0,0)	ó , ,
	,
" " "	ó ,

([•])
.

4.	í í í í í í .	61
	62
4.1.	2014 ..í í í í í í í í í	63
4.2.	(íí .	64
4.3.	(ó í í í í í í í í í í í í í í í í	64
4.4.	(ó í í í ..í í í í í í í íí í í í í í í í í	65
4.5.	(í í í í í í í í í í í í íí í í í í í í í í	67
5.	69
5.1.	í í í í í í í í í í í í í í í í .	70
5.2.	í í í í í í í í í í í í í í í íí í í í í í í	71
5.3.	(..... ó	72
5.4.	í í í í í í í í í í í í í í í í .	73
5.5.	í í í í í í í í í í í íí í í í í í í	74
5.6.	(..... ó	75
5.7.	(í í í í í	76
5.8.	(í ..	77
í í í í í íí í í í í í	78

1.



2014 .
720,6 . . , 25,0% , 2013 ., ó
557,5 . . (9,5%). 200562014 .
.
. , ø 2005, 200962013 ,
.
2014 . 163,1 . . ø 40,0 . .
2013 . ,
.
2014 . 32,6%
, ó 67,4%.
48,0%,
ó 17,9%. 2013 .
4,7%, ó 11,9%.
2014 . 44,8%
, ó 55,2%.
2013 . 6,6%,
ó 19,0%. 1,6%,
ó 1,7 .
.

1.1.

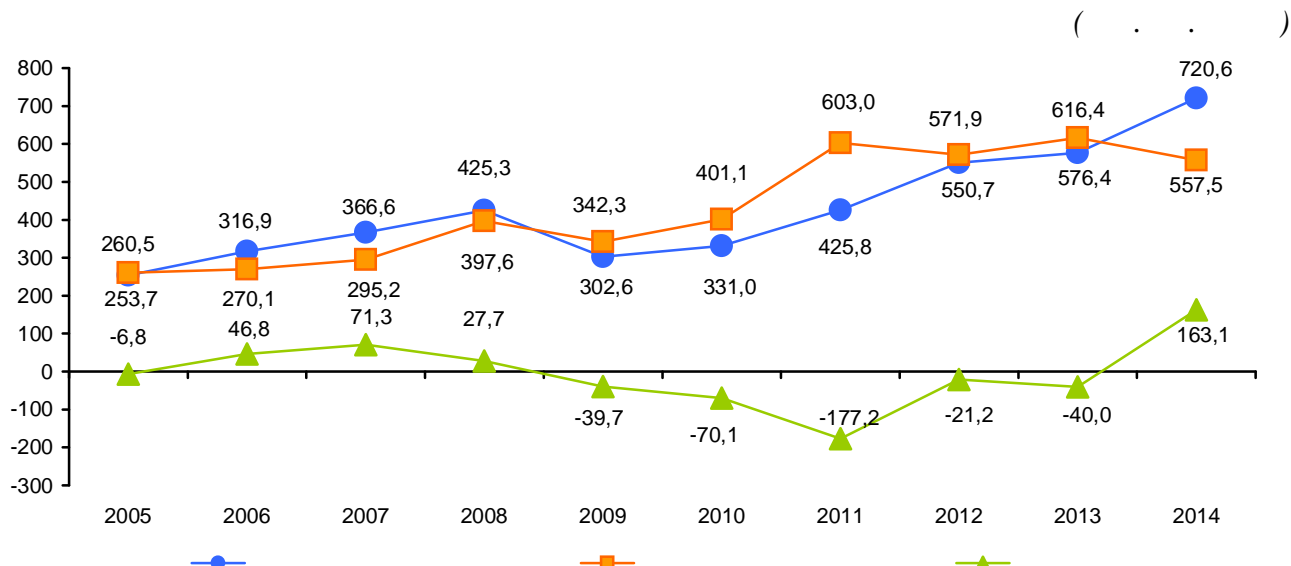
(. .)

2005	253,7	61,3	192,4	250,8	59,7	191,1	2,9	1,6	1,3
2006	316,9	77,6	239,3	313,1	74,7	238,4	3,8	2,9	0,9
2007	366,6	81,0	285,6	362,5	78,4	284,1	4,1	2,6	1,5
2008	425,3	91,4	333,9	418,6	87,6	331,0	6,7	3,8	2,9
2009	302,6	55,5	247,1	297,2	53,1	244,1	5,4	2,4	3,0
2010	331,0	73,7	257,3	324,8	71,3	253,5	6,2	2,4	3,8
2011	425,8	87,5	338,3	418,7	85,3	333,4	7,1	2,2	4,9
2012	550,7	150,6	400,1	542,8	148,8	394,0	7,9	1,8	6,1
2013	576,4	162,3	414,1	555,1	151,0	404,1	21,3	11,3	10,0
2014	720,6	235,2	485,4	700,0	223,4	476,6	20,6	11,8	8,8

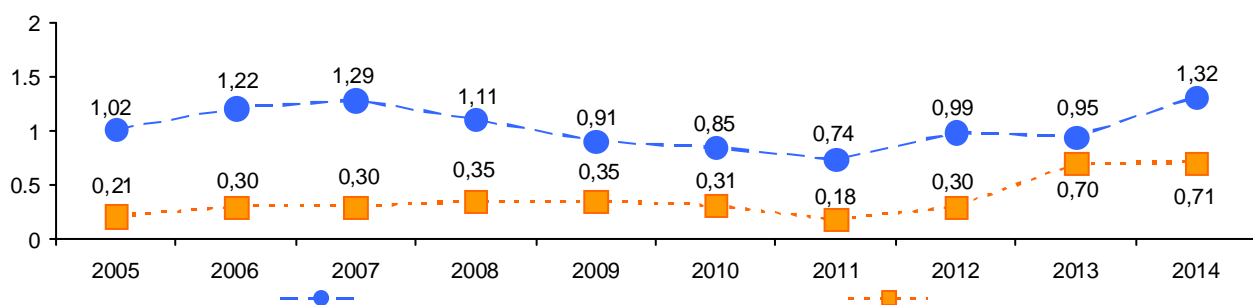
2005	260,5	142,2	159,6	247,0	130,1	116,9	13,5	12,1	1,4
2006	270,1	159,6	110,5	257,4	150,0	107,4	12,7	9,6	3,1
2007	295,2	171,7	123,5	281,6	161,5	120,1	13,6	10,2	3,4
2008	397,6	231,8	165,7	378,4	219,2	159,2	19,1	12,6	6,5
2009	342,3	172,9	169,4	326,9	162,0	164,9	15,4	10,9	4,5
2010	401,1	156,9	244,2	381,2	147,0	234,2	19,9	9,9	10,0
2011	603,0	228,2	374,8	562,5	193,0	369,5	40,5	35,2	5,3
2012	571,9	209,1	362,8	545,1	186,8	358,3	26,8	22,3	4,5
2013	616,4	235,7	380,7	586,0	210,0	376,0	30,4	25,7	4,7
2014	557,6	250,0	307,6	528,7	223,9	304,8	28,9	26,1	2,8

2005	66,8	80,9	32,8	3,8	670,3	74,2	610,6	610,5	60,1
2006	46,8	82,0	128,8	55,7	675,3	131,0	68,9	66,7	62,2
2007	71,3	690,7	162,1	80,8	683,1	164,0	69,5	67,6	61,9
2008	27,7	140,4	168,2	40,2	6131,6	171,8	612,5	68,8	63,6
2009	639,7	117,4	77,7	629,7	6108,9	79,2	610,0	68,5	61,5
2010	670,1	683,2	13,1	656,4	675,7	19,3	613,7	67,5	66,2
2011	6177,2	6140,7	636,5	6143,8	6107,7	636,1	633,4	633,0	60,4
2012	621,2	658,5	37,3	62,3	638,0	35,7	618,9	620,5	1,6
2013	640,0	673,4	33,4	630,9	659,0	28,1	69,1	614,4	5,3
2014	163,0	614,8	177,8	171,3	60,5	171,8	68,3	614,3	6,0

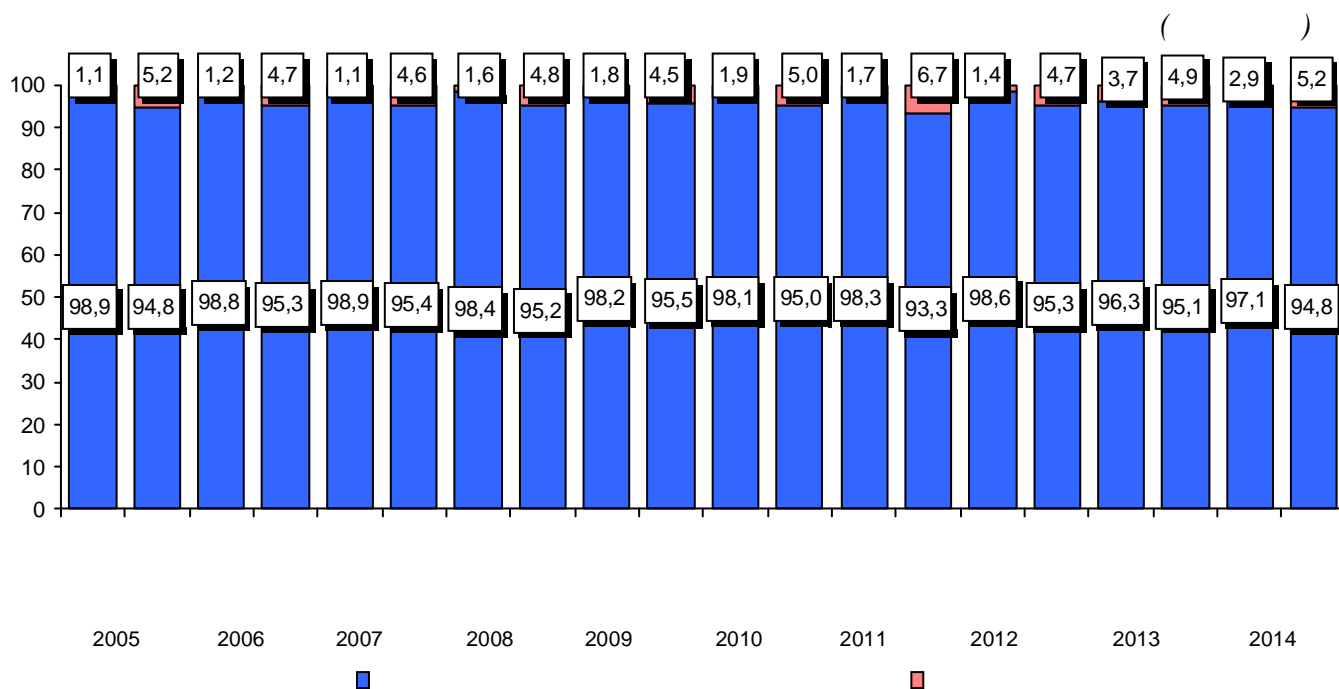
1.2.



1.3.

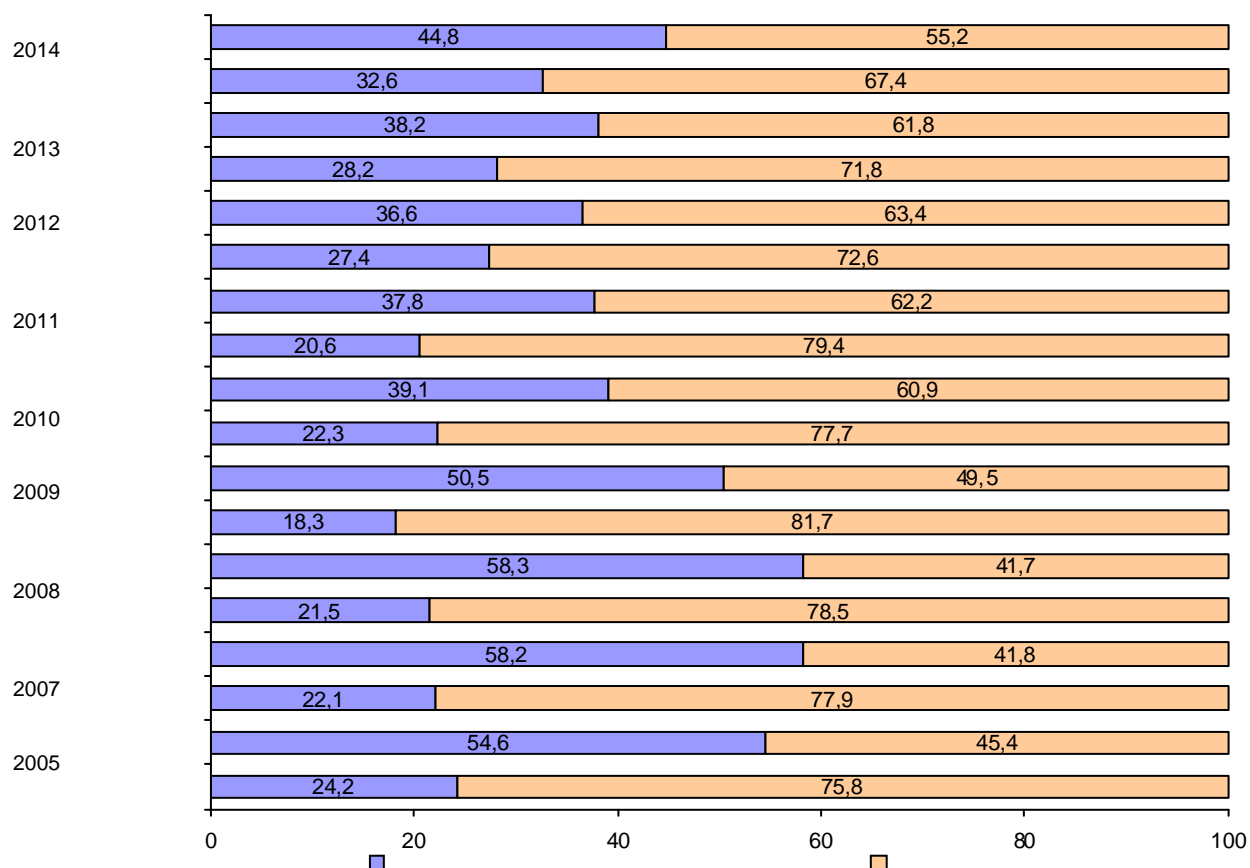


1.4.



1.5.

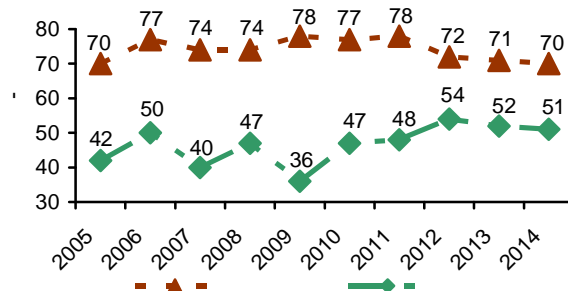
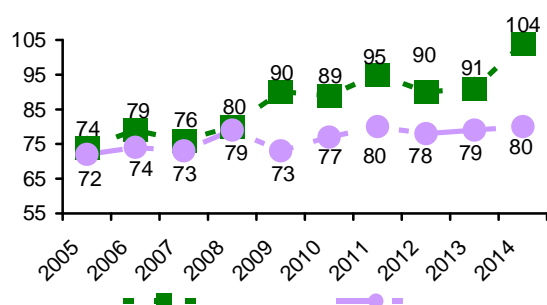
()



1.6.

ó

ó



1.7.

		2005	2010	2012	2013	2014
	, . .	253706,8	330958,4	550735,2	576374,5	720624,5
	, %	98,9	98,1	98,6	96,3	97,1
	, %	1,1	1,9	1,4	3,7	2,9
	, -	221	234	253	264	314
	, -	36	6	9	10	12
ó		74	89	90	91	104
	, . .	250817,2	324754,2	542792,1	555096,5	699999,4
	, . .	59745,2	71317,5	148793,4	150953,6	223396,3
	, %	23,8	22,0	27,4	27,2	31,9
	, . .	191072,0	253436,7	393998,7	404142,9	476603,1
	, %	76,2	78,0	72,6	72,8	68,1
	,					
. .	,	11800,6	29970,6	28476,7	35189,0	35459,3
	, %	4,7	9,2	5,2	6,3	5,1
	,					
. .		16,1	6	6	6	6
	, %	0,0	6	6	6	6
	, -	35	46	54	71	71
ó		70	77	72	71	70
	, . .	2889,6	6204,2	7943,1	21278,0	20625,1
	, . .	1646,4	2428,2	1833,4	11292,9	11828,4
	, %	57,0	39,1	23,1	53,1	57,3
	, . .	1243,2	3776,0	6109,7	9985,1	8796,7
	, %	43,0	60,9	76,9	46,9	42,7

. 1.7

	2005	2010	2012	2013	2014
, . .	260430,3	401069,3	571843,4	616373,3	557585,6
, %	94,8	95,0	95,3	95,1	94,8
, %	5,2	5,0	4,7	4,9	5,2
, -	234	237	258	263	246
, -	24	19	36	21	4
ó	72	77	78	79	80
, . .	246975,6	381164,0	545061,0	585975,8	528657,6
, . .	130070,0	147012,4	186793,4	209983,5	223930,5
, %	52,7	38,6	34,3	35,8	42,4
, . .	116905,6	234151,6	358267,6	375992,3	304727,1
, %	47,3	61,4	65,7	64,2	57,6
, . .	9974,5	23459,8	21758,2	26466,8	27192,6
, %	4,0	6,2	4,0	4,5	5,1
, . .	ó	ó	ó	ó	ó
, %	ó	ó	ó	ó	ó
, -	35	45	65	64	61
ó	42	47	54	52	51
, . .	13454,7	19905,3	26782,4	30397,5	28928,0
, . .	12136,1	9945,7	22268,7	25675,0	26087,1
, %	90,2	50,0	83,2	84,5	90,2
, . .	1318,6	9959,6	4513,7	4722,5	2840,9
, %	9,8	50,0	16,8	15,5	9,8

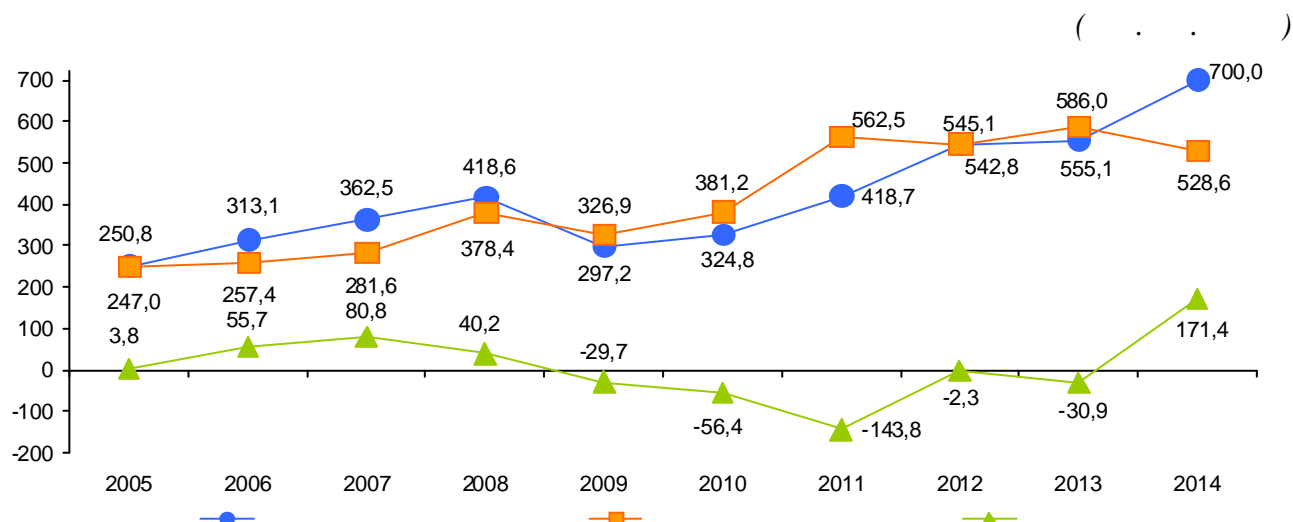
2.



2014 .
700,0 . . , 26,1% , ó
528,6 . . (9,8%).
171,4 . . ø 30,9 . . 2013 .
1,32 0,95 .
120 (28
).
31,9% , ó
68,1%.
, .
, , , , , .
52,4% .
2013 .
(6,9), (3,3), (1,6), (40,1%),
(30,7%), (29,2%); ó (9,9%),
(11,6%).
29,3% , 18,7% ó
, 10,7% ó , 6,7% ó
, 5,4% ó , 4,7% ó
, 4,0% ó , 3,9% ó ,
3,6% ó .
42,4% ,
57,6%.
:
, , , , .
67,2% .
2013 . (1,9),
(39,9%), (34,9%), (22,9%), (21,1%);
ó (34,1%), (48,6%).
: (18,2%),
, (18,1%), (15,1%),
(10,7%), , (10,1%),
ø (6,8%).

2.1.

ó

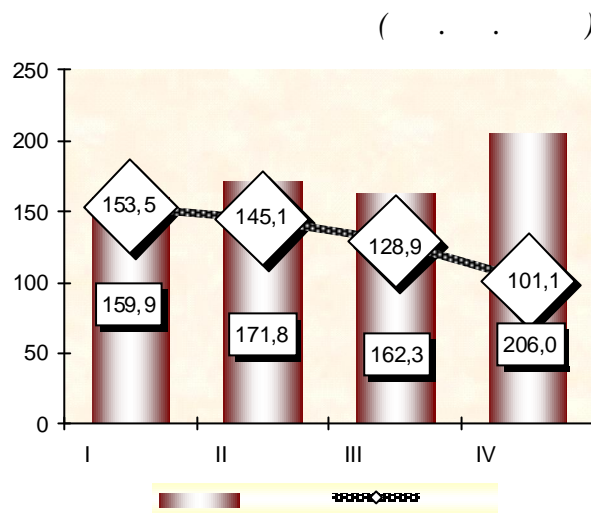
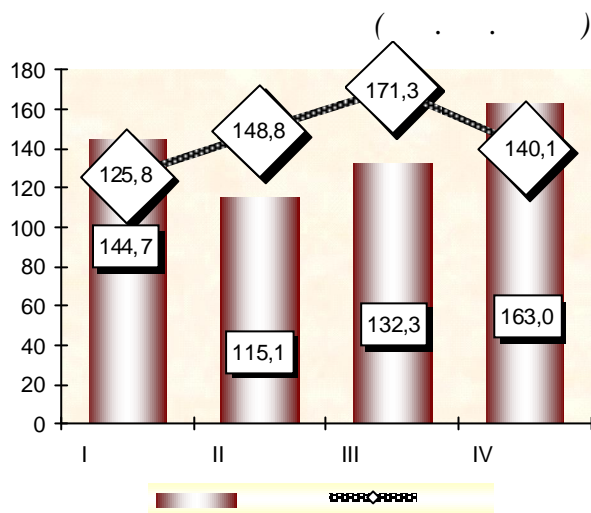


2.2.

ó

2013

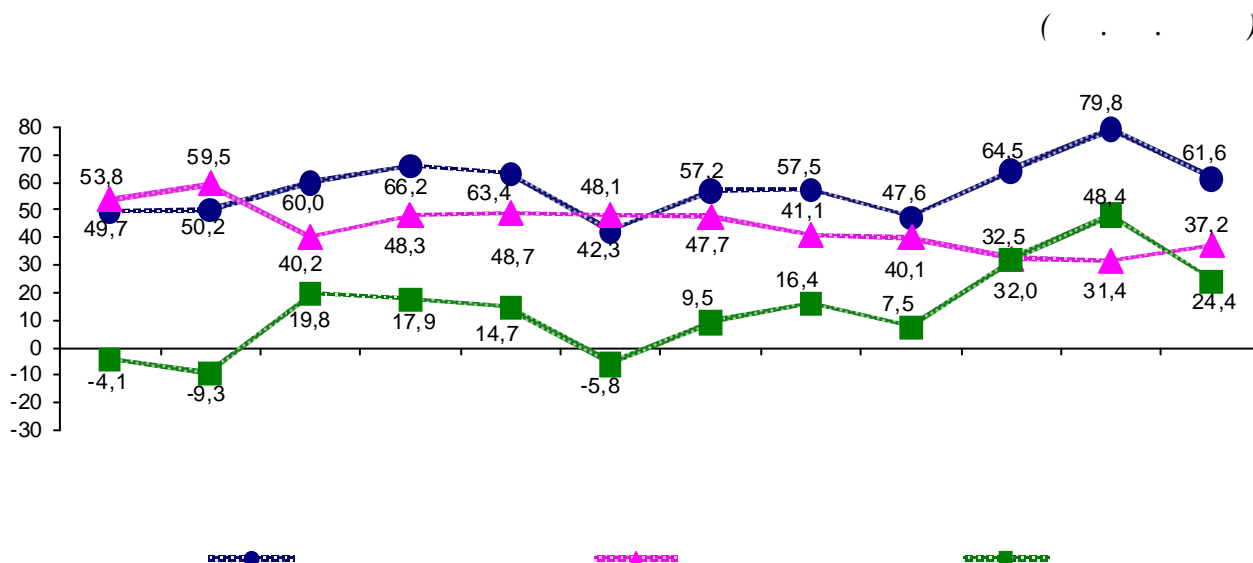
2014



2.3.

ó

2014



2.4.

(. .)

	2005	2010	2012	2013	2014	2014 2013, %
	250817,2	324754,2	542792,1	555096,5	699999,4	126,1
	ó	66,5	49,8	26,4	17,1	64,7
	31,7	773,0	567,7	1516,0	90,7	6,0
	2959,6	11292,1	13351,3	22495,1	29061,1	129,2
	102,0	ó	ó	ó	111,1	x
	385,3	227,0	1228,3	ó	1303,6	
	ó	ó	42,7	ó	294,0	
	ó	ó	384,7	244,8	192,5	78,7
	46,3	2419,6	887,5	300,0	1789,1	596,4
	ó	ó	ó	ó	84,3	
	2301,0	2179,9	12655,9	3402,9	10656,1	313,1
	ó	ó	ó	ó	11,1	
	26739,9	38427,3	53536,8	54487,0	49072,3	90,1
	1140,4	673,7	415,6	516,3	617,3	119,6
	ó	ó	ó	24,9	31,7	127,3
	ó	191,8	ó	ó	588,5	
	ó	ó	ó	7,2	ó	
ø	90,8	188,8	450,5	251,8	88,8	35,3
	367,4	382,0	2514,2	3311,0	6133,5	185,2
	ó	62,3	ó	292,0	61,1	20,9
(.)	1232,1	ó	15,5	21,6	ó	
	796,7	1736,2	5834,4	6137,4	8661,2	141,1
	ó	ó	ó	29,2	ó	
	ó	ó	2526,1	ó	ó	ó
	576,9	799,9	ó	ó	ó	ó
	393,9	176,5	ó	10,0	62,5	627,6
	264,0	27,7	256,2	1400,4	805,1	57,5
	2036,9	5223,9	18200,9	15895,5	21600,7	135,9
	106,6	887,1	416,1	1841,3	72,0	3,9
	ó	ó	ó	ó	314,0	
	927,8	703,0	ó	ó	61,4	
	ó	81,2	ó	ó	5,0	
	ó	ó	49,4	227,9	192,9	84,6
	332,6	932,9	1144,5	1238,8	639,5	51,6
	ó	218,5	ó	ó	ó	ó
	1333,3	3261,2	15633,9	14739,8	24589,2	166,8
	ó	ó	ó	952,7	616,7	64,7
	1453,7	1278,3	5495,3	2560,1	3979,3	155,4
	816,6	598,4	191,2	863,5	3906,6	452,4
	1560,2	97,0	30,2	582,2	726,2	124,7
	ó	89,1	2437,7	293,4	230,6	78,6
,	862,5	268,5	7130,3	1499,9	18953,5	1263,6
	ó	25,6	1071,2	9644,8	3046,0	31,6
	2057,7	1362,3	35321,3	23517,3	38452,4	163,5

	2005	2010	2012	2013	2014	2014 2013, %
	4207,0	5948,4	19436,4	19593,3	27449,9	140,1
	418,7	2619,5	751,4	2368,4	1211,1	51,1
	3378,5	11022,5	11403,9	17569,3	17706,5	100,8
	ó	ó	ó	ó	98,6	
	286,1	ó	47,9	154,5	165,2	106,9
	ó	ó	5,5	21,1	84,1	397,9
	ó	736,6	440,6	59,0	ó	
	174,9	1049,3	3713,0	5209,4	4790,4	92,0
	1091,9	3225,4	9933,9	16531,3	15521,8	93,9
	205,1	16,8	95,2	286,3	79,1	27,6
	124,6	7,3	5,2	ó	ó	ó
	51,4	ó	ó	1,6	6,2	398,6
	ó	ó	90,7	ó	ó	ó
,	131,8	ó	ó	35,3	ó	
-	96,6	ó	ó	ó	77,1	
,	2369,8	13,2	4434,6	4390,6	30501,3	694,7
-	ó	11,3	ó	ó	201,7	
ó ø	ó	ó	ó	ó	27,7	
	ó	1798,5	1380,9	997,6	754,5	75,6
	50,0	861,4	55,2	ó	ó	ó
	2152,3	1617,1	1613,7	2908,2	3350,6	115,2
	9605,7	9283,1	7095,5	12716,3	41571,6	326,9
	297,1	2104,1	2598,9	1644,8	4860,1	295,5
	391,4	40,7	4893,4	3969,8	4464,7	112,5
	ó	10,9	28,6	136,4	114,0	83,5
	ó	ó	ó	421,2	863,4	205,0
	50,0	ó	ó	ó	ó	ó
	326,0	659,5	1111,6	2170,0	2220,1	102,3
	ó	ó	ó	ó	49,4	
	ó	573,2	18,3	2064,0	1185,8	57,5
	133,3	ó	ó	ó	ó	ó
	140,2	ó	ó	ó	ó	ó
,	5334,8	9871,3	20466,1	17291,5	17858,0	103,3
	181,7	657,1	830,0	946,3	612,8	64,8
	ó	777,8	ó	ó	175,0	
	ó	73,3	ó	ó	174,7	
	3358,0	832,4	8333,4	10331,1	22918,9	221,8
	8248,0	5257,1	8197,6	7144,4	17784,5	248,9
	ó	75,9	42,6	71,2	ó	x
ø	2133,3	860,0	339,7	298,6	842,7	282,2
	ó	ó	ó	146,7	630,2	429,8
	ó	90,8	ó	2423,8	2255,5	93,1
	ó	ó	18,8	ó	ó	ó
	ó	1,9	37,8	ó	21,4	

	2005	2010	2012	2013	2014	2014 2013, %
	ó	312,1	3568,0	1089,1	888,3	81,6
	17415,5	11002,8	15798,4	8201,9	10708,8	130,6
	5,4	3093,7	6213,2	5777,3	2834,9	49,1
ó	ó	ó	ó	ó	32,1	
	ó	ó	ó	ó	8,8	
	106073,0	114844,8	141583,0	140466,6	124224,3	88,4
	1327,7	14398,7	14679,3	20114,6	23934,9	119,0
	ó	23,5	ó	ó	ó	ó
	2169,2	494,7	1215,4	1143,8	1399,9	122,4
	ó	ó	7,5	24,0	ó	
C	ó	ó	ó	ó	397,1	x
-	1168,7	ó	ó	ó	ó	ó
	ó	160,2	230,2	379,1	577,5	152,3
	460,0	3000,5	3801,6	1306,9	1706,6	130,6
	ó	6,9	2129,1	1386,6	1154,7	83,3
	1159,6	787,1	881,9	865,0	737,3	85,2
	25,4	67,0	14,8	111,7	16,3	14,5
	ó	ó	11,2	1352,1	ó	
	8191,0	2171,2	1281,8	1400,1	1369,1	97,8
	ó	2025,1	2996,0	3298,5	4208,5	127,6
	ó	12,4	242,9	ó	2845,5	
,	228,5	165,2	0,1	ó	67,2	
,						
ø	ó	ó	124,3	157,9	ó	
	473,2	ó	ó	ó	ó	ó
	ó	ó	94,1	312,9	286,3	91,5
	77,4	1734,5	4769,3	522,5	5800,3	1110,1
	9837,0	13524,9	18174,0	20595,5	26919,5	130,7
	1659,9	3852,1	10890,2	12888,4	13331,8	103,4
	764,7	542,0	467,3	813,3	1552,2	190,9
	830,8	6097,7	7269,5	9033,8	8362,6	92,6
	ó	ó	30,5	ó	ó	ó
	48,9	191,0	364,0	130,0	301,6	232,0
	ó	51,3	111,2	22,5	112,4	500,6
	4406,7	7504,6	10194,2	14659,6	7966,5	54,3
	ó	29,2	31,8	36,9	75,9	205,5
	262,1	2566,1	273,5	677,9	1702,9	251,2
	ó	9,5	ó	4,2	3,8	91,9
	281,1	51,5	22,5	49,0	87,5	178,5
	0,6	1076,1	993,3	304,4	37,7	12,4
	96,7	210,0	5068,5	7737,0	8598,9	111,1

	2005	2010	2012	2013	2014	2014 2013, %
	246975,6	381164,0	545061,0	585975,8	528657,6	90,2
	833,6	246,6	263,9	1089,9	614,1	56,3
	4863,0	2727,2	6624,8	6974,2	6962,9	99,8
	550,3	ó	17,4	0,8	4,9	648,2
	932,2	407,5	ó	ó	ó	ó
	0,6	ó	ó	ó	ó	ó
	1055,5	1730,3	ó	860,2	198,6	23,1
	332,2	524,1	226,9	508,6	1498,7	294,7
	ó	42,3	ó	ó	ó	ó
	1909,2	8484,8	14066,8	6476,5	5825,4	89,9
	9139,9	54602,9	90411,6	120273,2	61868,9	51,4
	712,5	2087,8	4011,5	2850,6	2258,3	79,2
	ó	ó	ó	19,9	ó	
	15450,7	19966,3	33468,1	22538,5	27692,7	122,9
ø	38,4	339,2	533,4	844,9	480,3	56,8
	3644,1	8409,1	12447,8	14047,2	19649,4	139,9
(.)	ó	ó	ó	ó	18,0	
	ó	44,3	12,4	ó	ó	ó
	94,7	467,8	1290,9	1181,4	1182,1	100,1
	70,1	187,1	10,5	96,3	55,4	57,5
	2894,9	592,2	0,3	8,6	112,6	1311,5
	36,4	30,1	88,0	ó	0,4	
	1053,2	712,3	226,7	243,0	223,3	91,9
	6,8	ó	ó	ó	494,9	
	ó	ó	4,0	ó	18001,0	
	207,7	ó	166,3	1098,5	49,9	4,5
	ó	ó	11,5	205,6	ó	
	1389,0	ó	63,6	ó	ó	ó
	240,5	1190,5	2300,5	1083,3	2068,7	191,0
	309,5	941,0	3299,2	4461,1	4199,0	94,1
	4266,7	15981,9	18786,0	27094,0	18515,4	68,3
	1732,6	1596,9	2561,8	607,5	145,7	24,0
	ó	ó	ó	0,4	ó	
	4,3	28,0	124,3	161,3	650,7	403,5
	354,9	ó	ó	ó	ó	ó
	594,5	549,8	1010,7	746,7	319,0	42,7
	7131,1	19979,4	21757,0	21365,0	25877,7	121,1
	ó	770,1	161,4	135,8	303,4	223,4
	ó	ó	ó	32,7	ó	
	316,5	1327,8	784,9	792,9	458,3	57,8
	ó	866,0	ó	ó	ó	ó
	45,4	784,9	803,5	205,1	63,6	31,0
	4688,6	7710,6	19614,8	25874,9	49754,2	192,3
	101,9	5,4	ó	1,3	ó	
	ó	383,2	454,7	ó	ó	ó
	ó	ó	ó	420,7	141,1	33,5

	2005	2010	2012	2013	2014	2014 2013, %
,	ó	68,8	ó	ó	ó	ó
-	0,8	3,6	ó	ó	3,6	
,	536,7	1658,4	559,7	3622,8	1380,8	38,1
-	ó	38,8	ó	13,5	13,5	100,0
	2242,0	4667,9	4636,5	2842,9	1498,6	52,7
	3253,2	12484,5	7008,4	8386,5	6192,5	73,8
	ó	527,0	298,7	ó	ó	ó
	ó	608,2	42,7	216,5	116,2	53,7
	ó	ó	0,1	0,1	ó	
	1920,7	6328,1	2335,4	116,4	1296,2	1113,5
	246,4	58,0	1,8	114,2	352,4	308,6
	ó	ó	ó	0,1	0,2	132,1
	ó	ó	ó	7,3	ó	
	175,3	266,7	915,0	319,4	2,8	0,9
	ó	915,5	5260,2	6827,9	7206,3	105,5
,	576,6	2493,4	3100,0	2570,8	103,8	4,0
	ó	ó	0,1	ó	ó	ó
	1650,4	8438,6	9707,6	10941,9	13936,0	127,4
	59367,0	48934,8	53823,9	75848,6	102331,8	134,9
	390,7	1,0	ó	ó	19,3	
	1691,1	613,7	3860,3	2317,3	3649,5	157,5
ø	ó	ó	7,4	ó	210,7	
	620,7	ó	170,4	253,5	876,9	346,0
	148,8	ó	ó	ó	ó	ó
	ó	ó	ó	ó	3,2	
	ó	43,5	145,8	71,0	137,9	194,2
	ó	128,8	ó	1,2	14,0	1174,4
	15240,2	6109,9	26531,1	28037,5	14637,5	52,2
	1,6	63,6	243,4	9,8	3,8	38,5
	52741,1	80189,9	126374,5	103370,6	68108,6	65,9
	1103,6	467,6	515,3	656,7	483,1	73,6
	ó	1175,5	17,2	124,4	70,0	56,3
	ó	ó	42,0	326,0	325,6	99,9
1	1077,8	ó	ó	ó	ó	ó
	ó	ó	7,6	ó	ó	ó
	ó	ó	83,8	59,4	129,8	218,6
	751,2	2354,2	2160,7	4329,7	3406,9	78,7
	217,6	254,6	12,6	178,6	14,7	8,2
	3909,5	6728,9	10161,1	18908,1	6151,8	32,5
	ó	4,1	ó	0,3	ó	
	38,2	138,2	550,2	141,2	440,0	311,7
,	440,4	115,9	601,1	236,2	485,9	205,7

	2005	2010	2012	2013	2014	2014 2013, %
, ø	1021,0	372,8	15,6	ó	26,8	
	4051,8	6915,4	9365,5	7852,6	8955,2	114,0
	70,5	ó	ó	ó	ó	ó
	1237,5	2886,8	2497,9	3390,1	3473,7	102,5
	992,4	2905,7	2010,1	9800,0	6816,6	69,6
	1024,9	2785,3	3767,6	5853,1	5392,4	92,1
	374,8	103,9	6,8	5,9	0,1	2,3
	395,0	1077,6	571,8	378,0	54,8	14,5
	4276,5	1751,5	3328,3	2084,5	2548,4	122,3
	10869,0	7135,5	7307,5	6072,3	4106,9	67,6
	502,4	365,4	554,0	272,7	398,2	146,0
	3629,6	3724,4	5591,8	3248,8	3014,6	92,8
	86,8	ó	ó	ó	ó	ó
	1106,9	730,9	1827,6	2511,6	1133,5	45,1
	2857,0	3170,0	2883,4	3083,3	2495,3	80,9
-	ó	23,0	486,0	266,8	159,5	59,8
	1136,8	7616,4	10067,5	8005,2	6788,8	84,8

¹ 2005 . ó

2.5.

2014

(. .)

	699999,4	528657,6	171341,7
	17,1	614,1	6597,0
	90,7	6962,9	66872,2
	29061,1	4,9	29056,2
	111,1	ó	111,1
	1303,6	ó	1303,6
	294,0	ó	294,0
	ó	198,6	6198,6
	192,5	ó	192,5
	1789,1	1498,7	290,4
	84,3	ó	84,3
	10656,1	5825,4	4830,7
	11,1	ó	11,1
	49072,3	61868,9	612796,6
	617,3	2258,3	61641,0
	31,7	ó	31,7
	588,5	27692,7	627104,3
ø	88,8	480,3	6391,4
	6133,5	19649,4	613515,9
	61,1	ó	61,1
(.)	ó	18,0	618,0
	8661,2	ó	8661,2
	ó	1182,1	61182,1
	62,5	55,4	7,1
	805,1	112,6	692,5
	21600,7	0,4	21600,4
	72,0	223,3	6151,3
	314,0	ó	314,0
	61,4	494,9	-433,5
	5,0	18001,0	617996,1
	192,9	ó	192,9
	639,5	49,9	589,6
	24589,2	ó	24589,2
	616,7	ó	616,7
	ó	2068,7	62068,7
	3979,3	4199,0	6219,7
	3906,6	18515,4	614608,9
	726,2	145,7	580,6
	230,6	ó	230,6
,	18953,5	ó	18953,5
	3046,0	650,7	2395,3
	38452,4	319,0	38133,4
	27449,9	25877,7	1572,2
	1211,1	ó	1211,1
	17706,5	303,4	17403,1
	98,6	ó	98,6
	165,2	458,3	6293,2
	84,1	ó	84,1

	4790,4	63,6	4726,9
	15521,8	49754,2	634232,4
	79,1	ó	79,1
	6,2	141,1	6134,9
-			
	77,1	3,6	73,4
,	30501,3	1380,8	29120,5
ó	201,7	13,5	188,2
ó ø	27,7	ó	27,7
	754,5	ó	754,5
	3350,6	1498,6	1852,0
	41571,6	6192,5	35379,0
	4860,1	ó	4860,1
	4464,7	ó	4464,7
	ó	116,2	6116,2
	114,0	ó	114,0
	863,4	ó	863,4
	ó	1296,2	61296,2
	2220,1	352,4	1867,8
	49,4	0,2	49,3
	1185,8	ó	1185,8
	ó	2,8	62,8
	ó	7206,3	67206,3
,	17858,0	103,8	17754,2
	612,8	ó	612,8
	175,0	ó	175,0
	174,7	ó	174,7
	22918,9	13936,0	8982,9
	17784,5	102331,8	684547,3
	ó	19,3	619,3
	ó	3649,5	63649,5
ø	842,7	210,7	631,9
	630,2	ó	630,2
	2255,5	876,9	1378,6
	21,4	ó	21,4
	ó	3,2	63,2
	ó	137,9	6137,9
	888,3	14,0	874,2
	10708,8	14637,5	63928,7
	2834,9	3,8	2831,1
-	32,1	ó	32,1
	8,8	ó	8,8
	124224,3	68108,6	56115,7
	23934,9	483,1	23451,8
	1399,9	70,0	1329,8
	397,1	ó	397,1
	577,5	325,6	251,9
	1706,6	ó	1706,6
	1154,7	129,8	1024,9
	737,3	3406,9	62669,6
	16,3	14,7	1,6

	1369,1	6151,8	64782,7
	4208,5	6	4208,5
	2845,5	440,0	2405,5
,	67,2	485,9	6418,7
, ø	6	26,8	626,8
	286,3	6	286,3
	5800,3	6	5800,3
	26919,5	8955,2	17964,4
	13331,8	6	13331,8
	6	3473,7	63473,7
	1552,2	6816,6	65264,5
	8362,6	5392,4	2970,2
	6	0,1	60,1
	301,6	54,8	246,8
	112,4	2548,4	62436,0
	7966,5	4106,9	3859,6
	75,9	398,2	6322,4
	1702,9	3014,6	61311,7
	3,8	6	3,8
	87,5	1133,5	61046,0
	37,7	2495,3	62457,6
-	6	159,5	6159,5
	8598,9	6788,8	1810,0

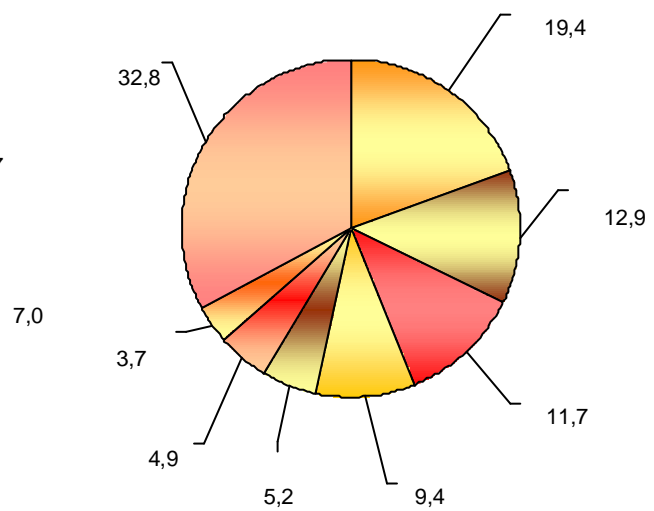
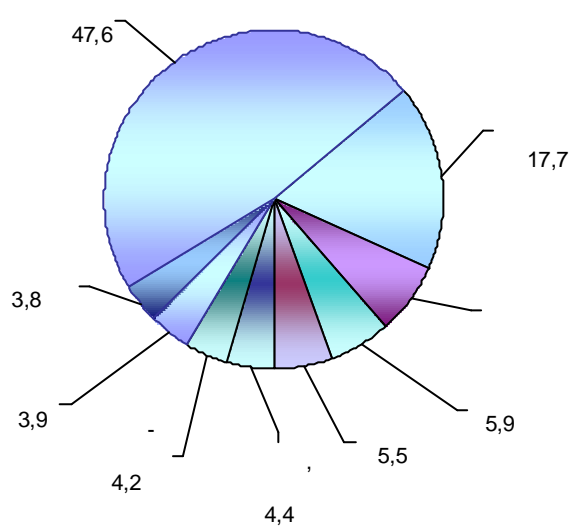
2.6.

6

2014

()

()



2.7.

2014

	.	%	.	%
		1		1
	8460598,8	100,0	6133134,8	100,0
	224,2	0,0	5834,0	0,1
	1272,6	0,0	82373,5	1,3
	352106,8	4,2	63,5	0,0
	1306,7	0,0	ó	ó
	18727,6	0,2	ó	ó
	3743,8	0,0	ó	ó
	ó	ó	2571,4	0,0
	2484,0	0,0	ó	ó
	21452,4	0,3	17513,3	0,3
	991,4	0,0	ó	ó
	127093,9	1,5	69811,2	1,1
	593448,8	7,0	738176,3	11,7
	7502,9	0,1	22982,1	0,4
	174,9	0,0	ó	ó
	435,3	0,0	ó	ó
	8234,8	0,1	316860,0	5,2
ø	1343,5	0,0	5799,7	0,1
	70992,6	0,9	229323,5	3,7
	842,8	0,0	ó	ó
(.)	ó	ó	168,4	0,0
	103974,8	1,2	ó	ó
	ó	ó	12399,4	0,2
	652,5	0,0	600,7	0,0
	9464,0	0,1	1366,7	0,0
	260711,0	3,1	4,7	0,0
	856,5	0,0	2677,5	0,0
	4067,3	0,0	ó	ó
	947,1	0,0	6452,6	0,1
	78,2	0,0	151356,8	3,4
	2155,7	0,0	ó	ó
	7502,5	0,1	609,4	0,0
	333031,8	3,5	ó	ó
	8280,3	0,1	ó	ó
	ó	ó	24298,1	0,4
	47572,2	0,6	49738,9	0,8
	47166,6	0,6	211559,8	3,5
	9386,4	0,1	1850,4	0,0
	2772,8	0,0	ó	ó
,	225059,0	2,7	ó	ó
	34044,6	0,4	8520,2	0,1
	454988,9	5,5	3742,1	0,1
	299820,2	3,9	304597,6	4,9
	12873,4	0,2	ó	ó
	208175,6	2,5	3895,4	0,1
	1277,5	0,0	ó	ó

	.	%	.	%
		1		1
	1980,5	0,0	4982,0	0,1
	990,0	0,0	ó	ó
	57969,3	0,7	707,7	0,0
	184465,9	2,2	557207,7	9,4
	867,2	0,0	ó	ó
	88,3	0,0	1509,7	0,0
-				
	997,5	0,0	40,4	0,0
,	428997,4	4,4	15683,1	0,3
-	2732,0	0,0	132,3	0,0
ó ø	325,3	0,0	ó	ó
	9197,3	0,1	ó	ó
	38502,1	0,5	17106,9	0,3
	485444,0	5,9	74939,2	1,2
	73600,3	0,7	ó	ó
	53594,8	0,6	ó	ó
	ó	ó	1417,1	0,0
	1597,6	0,0	ó	ó
	10879,6	0,1	ó	ó
	ó	ó	14313,5	0,2
	27387,8	0,3	3615,0	0,1
	648,0	0,0	1,8	0,0
	15807,5	0,2	ó	ó
	ó	ó	32,2	0,0
	ó	ó	79283,7	1,4
,	216658,5	2,6	1214,6	0,0
	7238,4	0,1	ó	ó
	1964,1	0,0	ó	ó
	2262,7	0,0	ó	ó
	284934,8	3,3	167061,2	2,6
	203050,1	2,5	1208524,1	19,4
	ó	ó	247,0	0,0
	ó	ó	43221,3	0,7
ø	7599,6	0,1	2630,9	0,0
	6808,6	0,1	ó	ó
	30134,5	0,3	7627,2	0,2
	267,0	0,0	ó	ó
	ó	ó	49,9	0,0
	127649,9	1,5	163130,6	2,8
	25284,0	0,4	59,6	0,0
ó	381,5	0,0	ó	ó
	137,5	0,0	ó	ó
	1449478,1	17,7	803113,0	12,9
	ó	ó	1433,7	0,0
	10904,0	0,1	191,6	0,0

		%		%
	.	1	.	1
	286520,9	3,4	6496,5	0,1
	17903,5	0,2	772,2	0,0
	5143,6	0,1	ó	ó
	7174,8	0,1	3963,2	0,1
	23369,5	0,2	ó	ó
	12249,8	0,2	1507,6	0,0
	8812,3	0,1	41854,6	0,6
	207,2	0,0	173,2	0,0
	16762,2	0,2	69014,2	1,2
	49946,8	0,6	ó	ó
	37890,9	0,4	5936,8	0,1
, , ø	1055,0	0,0	5506,9	0,1
	ó	ó	316,2	0,0
	3421,0	0,0	ó	ó
	86784,7	0,8	ó	ó
	345085,9	3,8	110456,1	1,7
	160622,5	1,9	ó	ó
	ó	ó	39510,3	0,7
	19932,5	0,2	83377,3	1,3
	99017,4	1,2	67977,2	1,0
	ó	ó	1,1	0,0
	4298,5	0,0	592,2	0,0
	1529,3	0,0	30522,9	0,5
	107929,8	1,1	49236,4	0,8
	980,7	0,0	4194,5	0,1
	20078,3	0,2	41960,3	0,6
	44,4	0,0	ó	ó
	995,3	0,0	13932,8	0,2
-	ó	ó	1817,8	0,0
	385,6	0,0	30001,9	0,5
	84393,6	1,2	79388,6	1,3

2.8. 6

			%	
	2013	2014	2013	2014
	555096,5	699999,4	100,0	100,0
.	132534,6	160169,2	23,9	22,9
.	15527,2	17121,8	2,8	2,4
. .- 1	í 1	5829,9	í 1	0,8
.	92982,3	124904,6	16,8	17,8
	1359,0	17673,1	0,2	2,5
	23472,9	36414,8	4,2	5,2
	í 2	3233,3	í 2	0,5
	í 2	í 2	í 2	í 2
	1910,9	4443,1	0,3	0,6
	30129,1	34367,8	5,4	4,9
	7193,5	13516,4	1,3	1,9
	í 2	3046,1	í 2	0,4
	132747,8	140275,2	23,9	20,0
	í 2	í 2	í 2	í 2
	2052,8	1411,7	0,4	0,2
	3104,2	3435,5	0,6	0,5
.-	5933,2	í 2	1,1	í 2
	20156,4	20396,7	3,6	2,9
	16252,4	20207,8	2,9	2,9
	5274,5	3496,9	1,0	0,5
	3821,2	7810,2	0,7	1,1
	í 2	í 2	í 2	í 2
	í 2	í 2	í 2	í 2
	ó	ó	ó	ó
	13293,7	19215,9	2,4	2,7
	5403,3	5254,6	1,0	0,8

			%	
	2013	2014	2013	2014
	585975,8	528657,6	100,0	100,0
.	264964,0	154594,3	45,2	29,2
.	3142,9	308,8	0,5	0,1
. - 1	1 ¹	1 ²	1 ¹	1 ²
.	212174,8	232558,0	36,2	44,0
	1710,3	1902,1	0,3	0,4
	1 ²	282,5	1 ²	0,1
	379,7	6	0,1	6
	4103,1	3657,6	0,7	0,7
	6	9,5	6	0,0
	1340,0	318,2	0,2	0,1
	845,7	813,1	0,1	0,2
	1 ²	6	1 ²	6
	73274,7	87817,3	12,5	16,6
	508,1	1 ²	0,1	1 ²
	7429,6	23158,1	1,3	4,4
	1 ²	1 ²	1 ²	1 ²
.	1 ²	6	1 ²	6
	1 ²	1 ²	1 ²	1 ²
	268,7	1393,3	0,0	0,3
	1 ²	1 ²	1 ²	1 ²
	3635,2	1 ²	0,6	1 ²
	1 ²	1 ²	1 ²	1 ²
	1 ²	1 ²	1 ²	1 ²
	1 ²	6	1 ²	6
	3581,0	2671,3	0,6	0,5
	2219,3	1 ²	0,4	1 ²

1 6

2 .6 " . "

2.9.

			%		2014
	2013	2014	2013	2014	2013, %
	555096,5	699999,4	100,0	100,0	126,1
.					
01	29566,7	29154,7	5,3	4,2	98,6
02	111,2	293,0	0,0	0,0	263,6
04	1897,0	488,0	0,3	0,1	25,7
05	27558,6	28349,1	5,0	4,0	102,9
06	6	24,5	6	0,0	
07	157330,8	252329,7	28,3	36,0	160,4
08	6	1,3	6	0,0	
09	8485,4	11761,4	1,5	1,7	138,6
10	630,7	1329,4	0,1	0,2	210,8
11	282,6	592,0	0,1	0,1	209,5
12	116004,7	205117,3	20,9	29,3	176,8
13	2946,4	829,7	0,5	0,1	28,2
14	28977,5	32649,8	5,2	4,7	112,7
15	1,8	5,0	0,0	0,0	283,5
16	1,8	43,8	0,0	0,0	2425,4
17	8947,3	14823,2	1,6	2,1	165,7
18	64500,1	74568,2	11,6	10,7	115,6
19	53,8	33,0	0,0	0,0	61,2
20	1677,1	598,3	0,3	0,1	35,7
21	2250,8	2245,6	0,4	0,3	99,8
22	5683,5	11631,4	1,0	1,7	204,7
23	1660,6	311,5	0,3	0,0	18,8
24	1	1	1	1	127,0
25	493,3	501,8	0,1	0,1	101,7
26	822,4	3598,1	0,1	0,5	437,5
27	1	1	1	1	107,1
28	2570,7	27617,7	0,5	3,9	1074,3
29	2570,7	258,7	0,5	0,0	10,1
30	6	27359,0	6	3,9	
31	807,5	10266,4	0,1	1,5	1271,3
32	3,3	7,8	0,0	0,0	237,1
33	18,2	9484,8	0,0	1,4	52165,6
34	6	197,1	6	0,0	
35	103,7	6	0,0	6	

			%		2014
	2013	2014	2013	2014	2013, %
32	10,6	18,2	0,0	0,0	172,6
33	308,4	247,8	0,1	0,0	80,4
34					
	339,8	274,7	0,1	0,0	80,9
35	10,8	11,6	0,0	0,0	107,7
38	12,9	24,2	0,0	0,0	187,7
V					
	7588,2	9008,8	1,4	1,3	118,7
39	7202,4	8857,8	1,3	1,3	123,0
40	385,9	151,0	0,1	0,0	39,1
V					
	755,9	900,3	0,1	0,1	119,1
41	16,1	21,8	0,0	0,0	135,6
42	739,9	878,5	0,1	0,1	118,7
. 44	41926,2	47240,4	7,6	6,7	112,7
	126576,0	131256,0	22,8	18,8	103,7
47	0,4	6	0,0	6	
48	126508,0	131196,7	22,8	18,7	103,7
49	67,7	59,3	0,0	0,0	87,7
	42567,5	37941,1	7,7	5,4	89,1
51	5502,8	3830,7	1,0	0,5	69,6
52	3,4	6,5	0,0	0,0	191,3
53	0,4	0,0	0,0	0,0	8,3
54	638,8	435,9	0,1	0,1	68,2
55					
	4702,3	6122,1	0,8	0,9	130,2
56	17670,0	16220,4	3,2	2,3	91,8
57	1,5	6	0,0	6	
58	5,3	12,7	0,0	0,0	238,1
59	25,9	1,9	0,0	0,0	7,3
60	6	21,1	6	0,0	
61					
	27,9	350,1	0,0	0,1	1253,9
62					
	13711,1	10679,4	2,5	1,5	77,9
63	278,2	260,3	0,1	0,0	93,5
	22241,9	25059,2	4,0	3,6	112,7
64	22241,9	25059,1	4,0	3,6	112,7
65	6	0,1	6	0,0	
	445,8	548,3	0,1	0,1	123,0
68	18,9	29,5	0,0	0,0	156,4
69	426,8	450,0	0,1	0,1	105,4

			%		2014
	2013	2014	2013	2014	2013, %
70	0,1	68,8	0,0	0,0	69597,5
V. 71					
	6	0,4	6	0,0	
V.	1401,9	2910,8	0,3	0,4	207,6
72	6	703,2	6	0,1	
73	1195,2	2030,8	0,2	0,3	169,9
74	0,0	6	0,0	6	
76	2,3	6,2	0,0	0,0	271,9
81	12,2	0,6	0,0	0,0	5,0
82	155,9	102,0	0,0	0,0	65,4
83	36,3	68,1	0,0	0,0	187,5
V .					
	34682,7	27010,4	6,2	3,9	77,9
84	18684,6	15015,1	3,4	2,1	80,4
85	15998,0	11995,3	2,9	1,7	75,0
V .					
	7805,8	3611,5	1,4	0,5	46,3
86	178,3	25,6	0,0	0,0	14,4
87	7627,6	3415,9	1,4	0,5	44,8
89	6	170,0	6	0,0	
V .					
	1600,2	559,5	0,3	0,1	35,0
90	1599,0	553,3	0,3	0,1	34,6
91	1,2	6,2	0,0	0,0	527,9
	3781,1	5192,8	0,7	0,7	137,3
94	404,2	895,2	0,1	0,1	221,5
95	3215,9	4134,6	0,6	0,6	128,6
96	161,0	163,0	0,0	0,0	101,2

			%		2014
					2013,
	2013	2014	2013	2014	%
	585975,8	528657,6	100,0	100,0	90,2
.					
01	2205,3	1004,3	0,4	0,2	45,5
02	923,1	406,1	0,2	0,1	44,0
04	6	200,4	6	0,0	
05	1035,1	195,8	0,2	0,0	18,9
	247,0	202,0	0,0	0,0	81,8
	4232,9	22040,3	0,7	4,2	520,7
06	240,0	6	0,0	6	
07	499,3	577,3	0,1	0,1	115,6
08	88,7	18618,6	0,0	3,5	20981,8
09	6	0,3	6	0,0	
10	1037,1	473,6	0,2	0,1	45,7
11					
	485,1	535,6	0,1	0,1	110,4
12	86,8	470,2	0,0	0,1	541,6
13	1753,0	1361,0	0,3	0,3	77,6
14	42,9	3,8	0,0	0,0	8,8
. 15					
	153,9	80,1	0,0	0,0	52,0
V.	112091,9	96138,9	19,1	18,2	85,8
17	607,3	944,3	0,1	0,2	155,5
18	277,6	188,9	0,0	0,0	68,0
19	1196,6	483,0	0,2	0,1	40,4
20	34,3	4,6	0,0	0,0	13,4
21	1 ¹	1 ¹	1 ¹	1 ¹	69,7
22					
	601,4	37,3	0,1	0,0	6,2
23					
	127,9	254,2	0,0	0,0	198,9
24	1 ¹	1 ¹	1 ¹	1 ¹	86,4
V.	18773,0	16460,2	3,2	3,1	87,7
25	8,0	9,2	0,0	0,0	114,6
26	97,9	30,1	0,0	0,0	30,7
27					
	18667,1	16421,0	3,2	3,1	88,0
V .					
	72061,1	36072,6	12,3	6,8	50,1
28	235,5	258,7	0,0	0,0	109,8
29	5236,1	9843,4	0,9	1,9	188,0
30	297,6	477,5	0,1	0,1	160,5
31	43477,6	2974,9	7,4	0,6	6,8
32	8159,4	7249,3	1,4	1,4	88,8
33	4393,5	4758,9	0,7	0,9	108,3

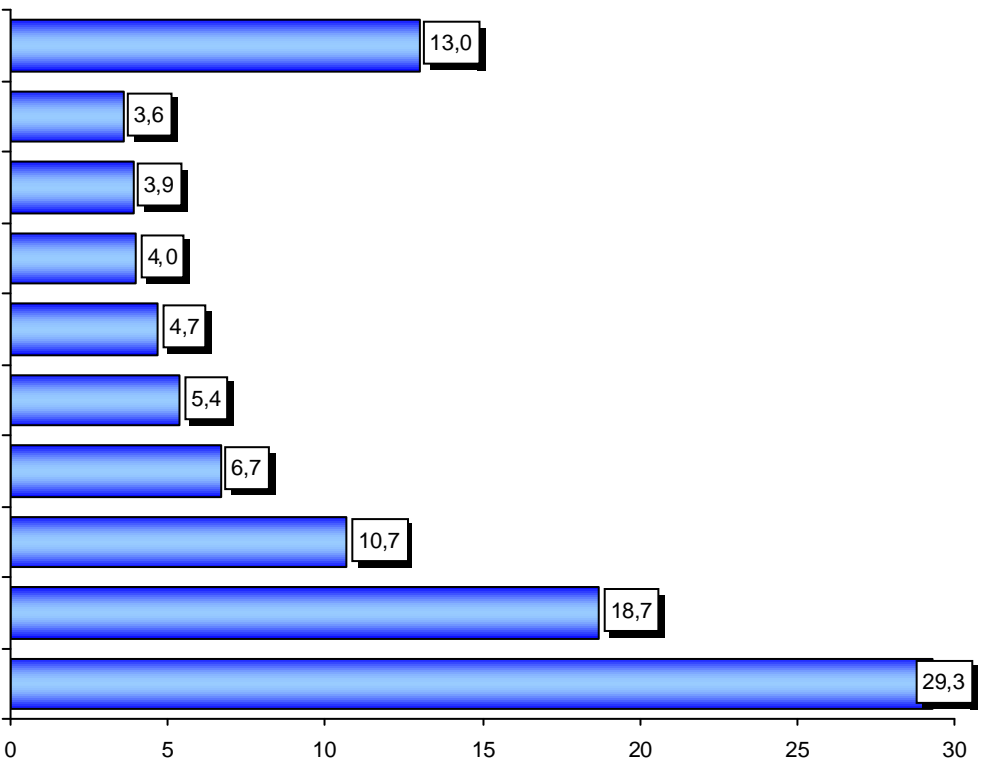
				%		2014
						2013,
		2013	2014	2013	2014	%
34	,	-				
		1683,8	2930,8	0,3	0,6	174,1
35		4205,4	4932,7	0,7	0,9	117,3
36		7,3	25,4	0,0	0,0	348,5
37		486,8	3,8	0,1	0,0	0,8
38		3878,1	2617,2	0,7	0,5	67,5
V	.					
		119250,9	95452,0	20,4	18,1	80,0
39	,	48557,1	47894,0	8,3	9,1	98,6
40	,	70693,8	47558,0	12,1	9,0	67,3
V	.					
		9495,8	10105,6	1,6	1,9	106,4
41		8777,1	9442,4	1,5	1,8	107,6
42		242,8	434,6	0,0	0,1	179,0
43		475,9	228,7	0,1	0,0	48,0
.		1850,4	938,1	0,3	0,2	50,7
44		1848,2	909,0	0,3	0,2	49,2
45		2,1	0,0	0,0	0,0	1,2
46		0,0	29,1	0,0	0,0	131950,1
.						
		70252,8	80206,6	12,0	15,2	114,2
47		153,3	108,2	0,0	0,0	70,6
48		69918,6	80016,3	11,9	15,1	114,4
49		180,9	82,2	0,0	0,0	45,4
.						
		49064,9	56347,5	8,4	10,7	114,8
50		4,5	24,6	0,0	0,0	544,0
51		5851,2	3351,4	1,0	0,6	57,3
52		499,1	1235,8	0,1	0,2	247,6
53		154,6	54,5	0,0	0,0	35,2
54		7770,5	9854,4	1,3	1,9	126,8
55		19669,3	16637,0	3,4	3,1	84,6
56		9465,9	18100,2	1,6	3,4	191,2
57		75,1	18,7	0,0	0,0	24,9
58		1046,8	1846,9	0,2	0,3	176,4
59		733,1	871,9	0,1	0,2	118,9
60		1463,4	2687,8	0,2	0,5	183,7
61	,	244,6	356,2	0,0	0,1	145,6
62	,	325,2	323,3	0,1	0,1	99,4
63		1761,5	984,7	0,3	0,2	55,9
.	,	6925,5	4815,2	1,2	0,9	69,5
64		6908,3	4709,9	1,2	0,9	68,2
65		14,0	27,3	0,0	0,0	194,2
66		0,6	64,0	0,0	0,0	11132,3
67	ø	2,6	14,0	0,0	0,0	542,4

			%		2014
	2013	2014	2013	2014	2013 %
	2931,1	2154,5	0,5	0,4	73,5
68	762,4	804,2	0,1	0,2	105,5
69	1268,3	422,8	0,2	0,1	33,3
70	900,4	927,4	0,2	0,2	103,0
V. 71					
	24,0	145,3	0,0	0,0	605,3
V.	10657,8	14540,0	1,8	2,8	136,4
72	1091,6	1490,7	0,2	0,3	136,6
73	2497,6	3226,9	0,4	0,6	129,2
74	25,6	158,9	0,0	0,0	621,0
75	276,3	207,6	0,0	0,0	75,1
76	3101,6	4281,3	0,5	0,8	138,0
78	6	1,4	6	0,0	
79	21,9	6	0,0	6	
80	46,5	51,2	0,0	0,0	110,1
81	1129,0	920,1	0,2	0,2	81,5
82	794,4	1163,9	0,1	0,2	146,5
83	1673,3	3038,2	0,3	0,6	181,6
V .					
	50382,2	73753,5	8,6	14,0	146,4
84	43903,1	53588,7	7,5	10,1	122,1
85	6479,1	20164,8	1,1	3,8	311,2
V .					
	45806,7	8712,3	7,8	1,6	19,0
86	44,5	69,4	0,0	0,0	155,9
87					
	45762,2	8638,4	7,8	1,6	18,9
89	6	4,5	6	0,0	
V .					
	1629,4	2509,5	0,3	0,5	154,0
90					
	1593,9	2489,0	0,3	0,5	156,2
91	35,5	19,5	0,0	0,0	54,8
92	0,0	1,0	0,0	0,0	2625,1
	6042,2	5434,9	1,0	1,0	89,9
94	4490,1	3090,6	0,8	0,6	68,8
95	255,7	544,8	0,0	0,1	213,1
96	1296,3	1799,5	0,2	0,3	138,8
. 97	6	3,2	6	0,0	
	2144,2	1743,0	0,4	0,3	81,3

2.10.

2014

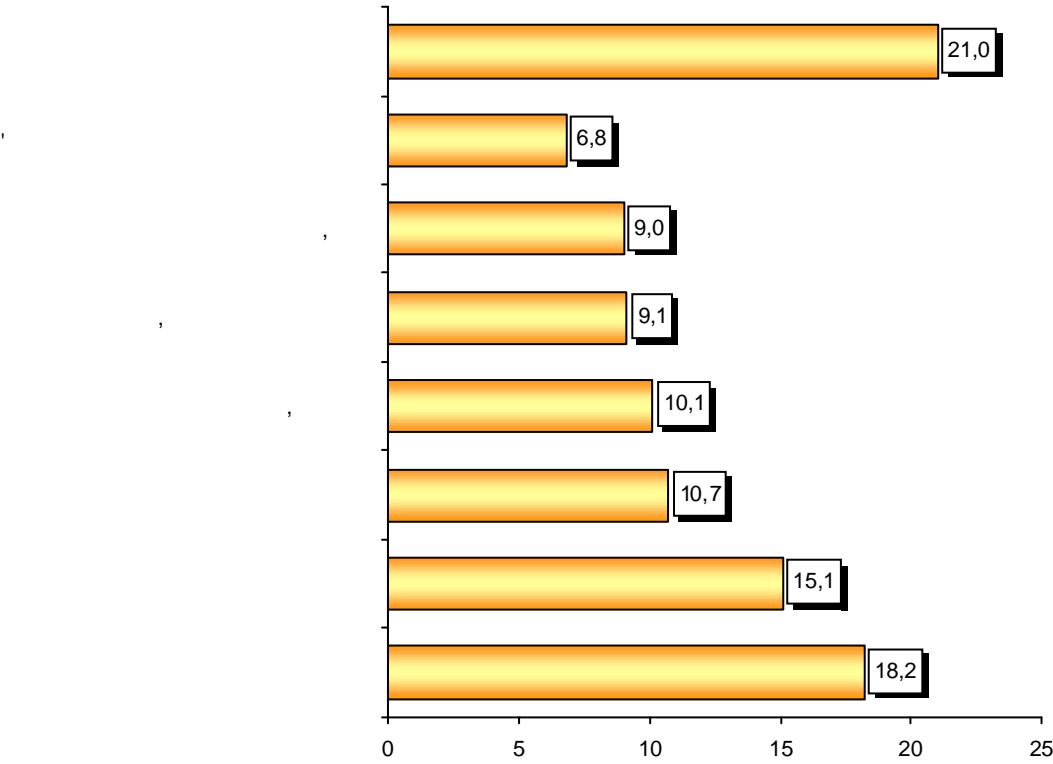
()



2.11.

2014

()



2.12. 6

	2013		2014	
		· ·		· ·
	17,3	25810,3	16,2	26339,1
	68,1	350,5	101,9	474,8
	34,7	7850,9	91,2	18304,9
	4,2	937,3	3,4	640,7
	521,4	106268,6	1026,8	182667,8
	5334,3	2637,5	838,2	375,1
	22,5	11293,1	33,6	14071,1
	5,7	5598,9	12,0	9949,8
	523,1	829,7	383,7	596,2
	1,4	2250,6	1,4	2245,4
	2673,4	5517,7	3157,8	6498,1
	287,2	20079,9	279,7	20189,2
	113,6	17798,2	143,5	21708,4
	1435,4	5367,0	724,7	3117,9
	1,0	4641,5	1,1	4690,8
	165,6	6291,3	94,6	3255,9
	251,1	4674,6	314,8	5813,4
	0,6	3538,7	0,4	2133,4

	2013		2014	
		· ·		· ·
,	168,1	692,7	98,9	384,3
, ·	19,7	18667,1	18,3	16045,9
, ·	3,4	5236,0	6,5	9843,4
,	444,1	862,5	40,8	147,1
, ·	2,3	4087,4	2,5	4613,4
,	393,2	648,2	712,5	1072,5
, · ·	756,2	68451,2	686,1	45146,5
, ·	1,9	8777,1	2,2	9442,4
, ·	45,8	69918,6	43,8	80016,3
, ·	0,1	992,7	0,2	965,4
, · ²	384,9	2704,3	207,7	1524,3
, · ²	248,2	493,0	515,1	1202,8
,	565,2	5620,7	571,3	5468,1
, ·	2,5	14528,2	2,2	12906,8
,	483,6	7752,0	958,7	16476,0
,	113,4	628,2	181,3	662,2
, ·	1104	4074,8	1398	1763,9
, ·	678	26543,9	48,0	244,3

2.13.

2014

ó

		,		%	
		29061,1	4,9	100,0	100,0
04	, ;	3939,3	ó	13,6	ó
24		í ¹	ó	í ¹	ó
44		2876,7	ó	9,9	ó
48	i	11362,2	ó	39,1	ó
56		2414,5	ó	8,3	ó
98		ó	4,9	ó	100,0
		49072,3	61868,9	100,0	100,0
07		1099,5	15,7	2,2	0,0
10		1631,4	ó	3,3	ó
15		3058,6	ó	6,2	ó
24		í ¹	í ¹	í ¹	í ¹
27	;	ó	13238,1	ó	21,4
31		ó	1211,7	ó	2,0
39	,	976,4	105,8	2,0	0,2
40	,	48,9	43395,4	0,1	70,1
48	i	4786,0	366,7	9,8	0,6
56		11337,9	ó	23,1	ó
84	, ,	2393,1	100,7	4,9	0,2
		6133,5	19649,4	100,0	100,0
10		5612,9	ó	91,5	ó
24		í ¹	í ¹	í ¹	í ¹
39	,	ó	2670,6	ó	13,6
54		ó	1928,8	ó	9,8
56		ó	8927,6	ó	45,4
		3906,6	18515,4	100,0	100,0
07		1628,9	ó	41,7	ó
15		2244,5	5,6	57,5	0,0
24		ó	í ¹	ó	í ¹
84	, ,	ó	1546,6	ó	8,4
87	, ,	ó	2495,2	ó	13,5
		38452,4	319,0	100,0	100,0
05		ó	24,8	ó	7,8
08		ó	77,7	ó	24,3

		,		%	
10		33035,1	ó	85,9	ó
12	i	5411,0	ó	14,1	ó
84		ó	50,1	ó	15,7
94		ó	80,0	ó	25,1
		27449,9	25877,7	100,0	100,0
10		18063,0	ó	65,8	ó
12	i	2100,4	ó	7,7	ó
39		13,5	5125,3	0,0	19,8
41		7,5	6384,8	0,0	24,7
51		931,3	177,5	3,4	0,7
54		19,4	1125,3	0,1	4,3
56		1119,3	1029,8	4,1	4,0
64		4110,6	2842,0	15,0	11,0
83	i	ó	1161,8	ó	4,5
84		126,1	5226,3	0,5	20,2
		15521,8	49754,2	100,0	100,0
15		1765,8	ó	11,4	ó
24		ó	í ¹	ó	í ¹
39		149,3	3087,3	1,0	6,2
40		ó	2253,1	ó	4,5
44		13599,9	412,4	87,6	0,8
54		ó	2378,7	ó	4,8
60		ó	1766,7	ó	3,6
73		ó	1385,7	ó	2,8
83	i	ó	1389,7	ó	2,8
84		ó	3402,1	ó	6,8
85		ó	17477,3	ó	35,1
87		ó	1892,5	ó	3,8
		17784,5	102331,8	100,0	100,0
10		5375,4	ó	30,2	ó
12	i	2403,2	ó	13,5	ó
29		4134,6	950,1	23,2	0,9
33	i i	ó	4525,5	ó	4,4
39		97,4	17599,3	0,5	17,2
44		1470,4	0,1	8,3	0,0
48	i	17,8	30558,1	0,1	29,9
55		29,6	5876,6	0,2	5,7
62		638,3	87,6	3,6	0,1
73		939,0	547,5	5,3	0,5
84		1253,9	32458,5	7,1	31,7

		,		%	
		124224,3	68108,6	100,0	100,0
07		5333,3	ó	4,3	ó
19		4048,7	54,2	3,3	0,1
24		ó	í ¹	ó	í ¹
34	, -	36,9	2478,3	0,0	3,6
39	,	3428,4	413,3	2,8	0,6
48	i	84640,6	36474,7	68,1	53,6
55		3389,5	176,7	2,7	0,3
56		177,9	3893,4	0,1	5,7
84	, ,	6928,9	1390,3	5,6	2,0
85	i	4289,3	850,1	3,5	1,2
87	,				
		2004,6	2559,8	1,6	3,8
95		3095,9	ó	2,5	ó
		26919,5	8955,2	100,0	100,0
10		871,5	ó	3,2	ó
12	i	6314,2	ó	23,5	ó
24		ó	í ¹	ó	í ¹
44		17702,1	2,2	65,8	0,0
55		ó	879,2	ó	9,8
73	i	ó	549,3	ó	6,1
84	, ,	ó	1676,1	ó	18,7

1 . 2.8.

2.14. ó

		(. .)		
	2013		2014	
	ó	26466,8	ó	27192,6
	ó	880,4	ó	421,5
	ó	68,4	ó	100,7
	ó	240,6	ó	102,2
	ó	515,8	ó	0,8
	ó	1882,9	ó	1435,8
	ó	10,1	ó	ó
'	ó	36,8	ó	14,2
	ó	5,1	ó	8,9
	ó	5,8	ó	ó
	ó	ó	ó	494,7
	ó	1,7	ó	ó
	ó	63,9	ó	1,8
	ó	19,3	ó	8,4
	ó	36,0	ó	ó
	ó	16049,7	ó	17174,8
	ó	1493,5	ó	1857,7
	ó	ó	ó	1,2
,	ó	101,9	ó	104,9
	ó	45,5	ó	82,6
	ó	0,7	ó	ó
	ó	0,5	ó	ó
	ó	5,7	ó	ó
	ó	73,4	ó	92,0
	ó	211,9	ó	719,0
	ó	37,0	ó	62,6
	ó	ó	ó	3,2
	ó	306,1	ó	264,3
	ó	1,7	ó	3,7
	ó	180,6	ó	86,7
	ó	136,4	ó	69,0
	ó	5,8	ó	113,8
,	ó	2,5	ó	42,4
	ó	885,1	ó	1213,9
	ó	76,7	ó	565,7
	ó	5,9	ó	0,1
	ó	2980,9	ó	2090,3
	ó	98,4	ó	55,3
	ó	ó	ó	0,3

2.15. **ó** ,

(. .)

	2013		2014	
	35189,0	ó	35459,3	ó
	1260,8	ó	ó	ó
	444,6	ó	136,9	ó
	0,4	ó	1,3	ó
	6122,6	ó	5051,4	ó
	117,9	ó	129,7	ó
	1981,8	ó	2762,6	ó
	520,9	ó	975,5	ó
	1392,7	ó	2471,3	ó
	17765,0	ó	20619,5	ó
	466,4	ó	680,0	ó
	5115,7	ó	2618,8	ó
	ó	ó	12,3	ó

2.16. **ó**

(. .)

	2013		2014	
	ó	26466,8	ó	27192,6
V .				
ø	ó	19,0	ó	20,9
32	ó	19,0	ó	19,5
34 , -				
	ó	ó	ó	0,5
35	ó	ó	ó	0,8
V . ,				
	ó	3204,4	ó	4516,0
39 ,	ó	3184,6	ó	4499,3
40 ,	ó	19,8	ó	16,7
V . ,				
	ó	7829,9	ó	8589,6
41	ó	7383,9	ó	8384,1
42	ó	3,6	ó	2,2
43	ó	442,5	ó	203,3
. 44	ó	ó	ó	1,5

	2013		2014	
.	ó	49,0	ó	51,2
48	ó	48,9	ó	51,2
49	ó	0,1	ó	ó
.	ó	11263,4	ó	9976,1
50	ó	4,5	ó	24,3
51	ó	4014,3	ó	1925,5
52	ó	382,4	ó	1016,1
53	ó	80,1	ó	51,8
54	ó	1898,5	ó	1720,6
55	ó	1962,9	ó	1506,9
56	ó	1375,7	ó	1385,0
58	ó	620,9	ó	1021,3
59	ó	364,9	ó	420,1
60	ó	525,3	ó	870,6
61	,	ó	ó	0,8
62	,	ó	ó	33,0
.	ó	2965,1	ó	2995,1
64	ó	2965,1	ó	2995,1
V.	ó	635,7	ó	703,7
73	ó	0,1	ó	0,2
76	ó	0,8	ó	1,3
83	ó	634,9	ó	702,3
.	ó	500,2	ó	338,5
96	ó	500,2	ó	338,5

2.17.

ó

,

(. .)

	2013		2014	
	35189,0	ó	35459,3	ó
V . ,	3,0	ó	148,8	ó
39 ,	3,0	ó	148,8	ó
V . ,	16,1	ó	21,8	ó
41	16,1	ó	21,8	ó
.	1,0	ó	1,2	ó
48	1,0	ó	1,2	ó
.	13291,3	ó	10591,5	ó
51	2055,0	ó	922,5	ó
52	3,4	ó	6,5	ó
53	0,4	ó	0,0	ó
54	37,1	ó	41,8	ó
55	23,1	ó	53,9	ó
56	20,1	ó	9,1	ó
58	5,3	ó	12,7	ó
59	ó	ó	0,2	ó
60	ó	ó	21,1	ó
61 ,	24,0	ó	350,1	ó
62 ,	11086,2	ó	9157,6	ó
63	36,8	ó	15,8	ó
. , ,	21867,4	ó	24686,4	ó
64	21867,4	ó	24686,4	ó
V.	0,1	ó	1,0	ó
83	0,1	ó	1,0	ó
.	10,2	ó	8,6	ó
96	10,2	ó	8,6	ó

3

Зовнішня торгівля послугами

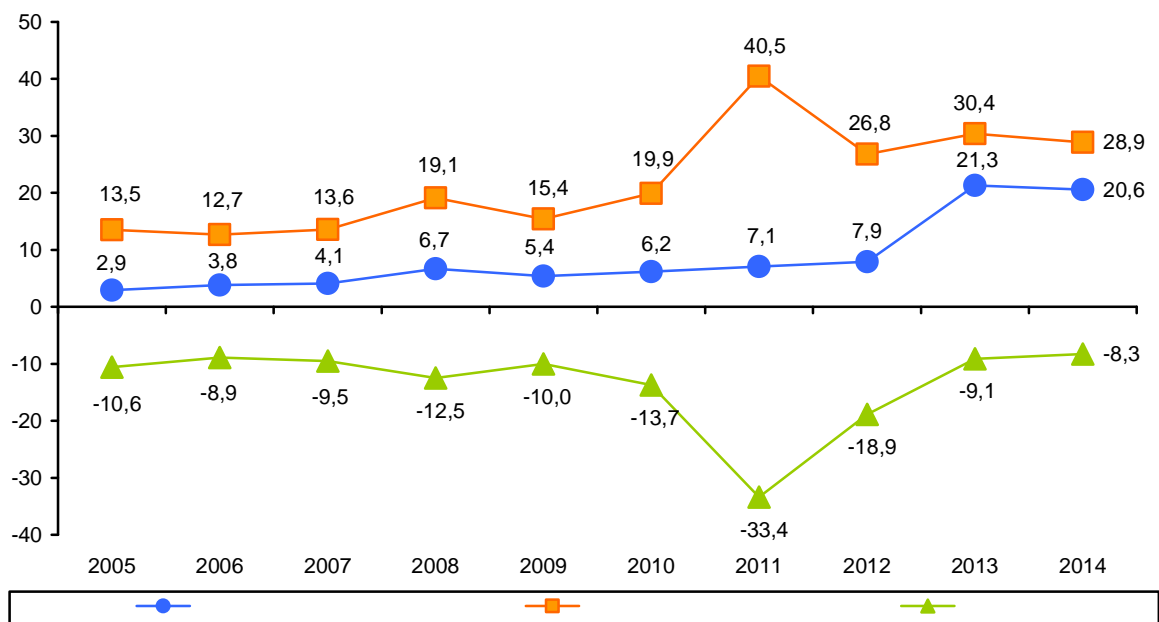


20,6 . . 28,9 . . . 2014 . , ,
3,1%, ó 4,8%. 2013 .
ø 8,3 . .
(2013 . ' ó 9,1 .).
. 79 (26 106).
57,3% ,
ó 42,7%.
4,7%,
ó 11,9%.
:
, , , , , , .
82,5% .
2014 . ,
, , , , .
2013 . ,
, ø
. , ø , ,
. 42,3%
, 25,3% ó , 20,2% ó , ø 1,5% ó
, 8,5% ó , 1,8% ó
, ø . 90,2% , 9,8% ó
. 1,6% 2013 .,
ó 1,7 .
, , , .
89,7% .
, ;
ó , , .
2013 . ,
, ø
; ó , ø ,
, , (42,8%),
ø (33,9%) ø (6,8%), (5,2%),
, ø (4,4%).

3.1.

6

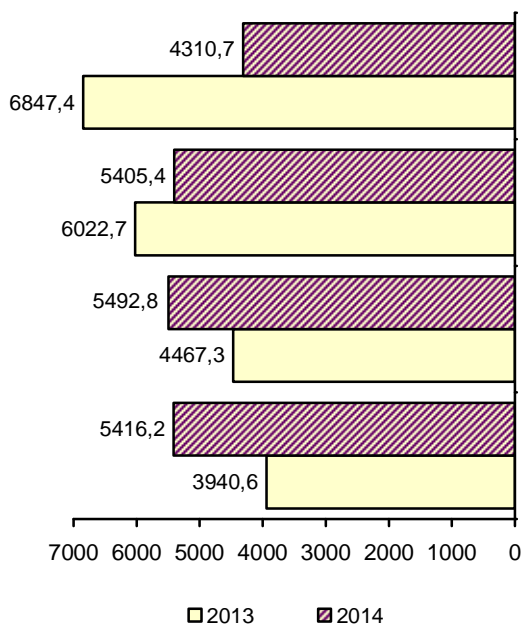
(. .)



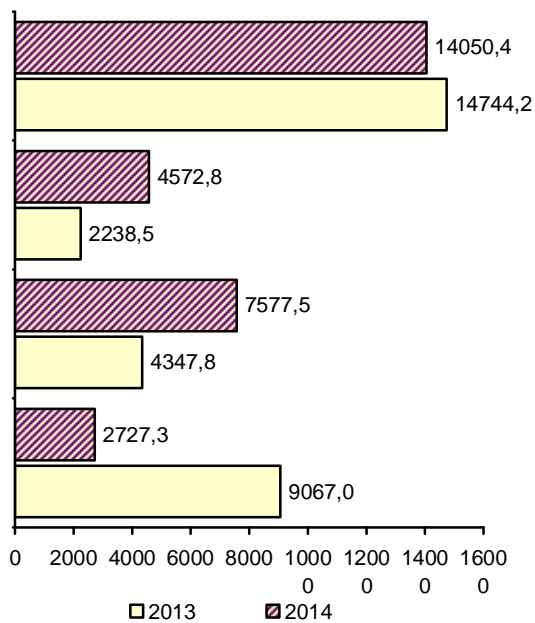
3.2.

6

(. .)



(. .)



3.3.

(. . .)

	2005	2010	2012	2013	2014	2014 2013, %
	2889,57	6204,23	7943,06	21278,01	20625,09	96,9
	0,19	1,15	0,63	1,44	0,10	6,9
	1,38	1,61	2,12	468,09	0,64	0,1
	0,69	7,27	9,62	9,77	6,14	62,8
	ó	0,53	ó	ó	0,73	
	ó	0,03	0,67	ó	0,02	
	ó	ó	ó	0,10	ó	
	0,24	0,54	0,07	0,05	0,03	60,0
	0,02	ó	ó	ó	0,04	
	ó	ó	ó	1,06	ó	
	33,08	2,38	1,75	44,60	107,74	241,6
	47,01	1517,90	1684,38	1860,88	1543,08	82,9
	28,67	52,09	2,12	2,95	9,40	318,6
	ó	ó	0,06	ó	0,02	
	0,14	0,18	0,27	0,08	0,03	37,5
	ó	0,03	0,05	0,06	ó	
ø	ó	ó	0,12	0,15	0,03	20,0
	6,89	459,02	281,39	1113,53	1765,66	158,6
	ó	ó	ó	ó	0,04	
(.)	ó	ó	33,50	14,20	ó	
	3,25	2,09	2,40	1,56	0,75	48,1
	ó	4,80	8,00	ó	ó	ó
	0,04	ó	ó	ó	ó	ó
	0,27	934,61	12,33	0,81	80,86	9982,7
	0,73	1,38	12,22	20,09	19,94	99,3
	1,73	2,15	0,68	ó	3,01	
	ó	ó	0,44	ó	ó	ó
	2,08	5,07	8,89	8,77	22,75	259,4
	0,05	0,13	0,07	0,70	ó	
	ó	0,06	ó	ó	ó	ó
	603,02	3,34	3,95	2,69	5,27	195,9
	2,44	0,20	0,76	3,52	0,34	9,7
	ó	0,04	ó	ó	ó	ó
	ó	ó	0,56	ó	1,13	
	ó	0,29	0,95	0,38	1,09	286,8
	0,11	0,36	0,28	0,30	ó	
	ó	0,53	0,11	ó	0,75	
	4,08	6,68	1,39	1,08	26,67	2469,4
	18,18	23,64	24,37	930,54	1050,08	112,8
	0,35	ó	ó	0,03	22,61	75366,7
	0,84	251,47	166,99	141,29	83,24	58,9
	1,51	984,91	1292,73	1664,51	2028,40	121,9
	0,03	ó	ó	ó	ó	ó
	ó	ó	0,01	ó	ó	ó
	0,04	0,07	0,36	0,77	94,89	12323,4

	2005	2010	2012	2013	2014	2014 2013, %
	0,46 1028,09	4,65 40,17	5,52 123,00	3,68 14,30	0,50 ó	13,6
	0,20 ó	0,11 ó	0,06 ó	0,12 0,08	0,03 ó	25,0
-	ó	0,92	ó	ó	0,39	
,	0,56	0,31	1,10	1,28	ó	
-	ó	0,05	ó	ó	ó	ó
	1,65	ó	ó	ó	ó	ó
-	ó	1,80	ó	ó	ó	
	13,54	78,14	89,76	37,64	34,74	92,3
	8,49	11,10	49,56	108,44	91,70	84,6
	0,47	2,11	0,73	2,22	0,18	8,1
	ó	ó	0,22	ó	ó	ó
	ó	ó	ó	ó	0,04	
	ó	ó	ó	0,11	ó	
	ó	ó	ó	ó	3,09	
	0,08	0,15	0,24	0,05	0,14	280,0
	ó	0,04	ó	ó	ó	ó
,	10,31	15,47	8,92	56,33	42,93	76,2
	0,01	ó	ó	ó	ó	ó
	0,06	0,06	ó	ó	ó	ó
	0,04	0,05	ó	0,20	13,20	6600,0
	94,61	4,74	5,23	876,83	1366,31	155,8
	324,63	559,09	612,42	1317,16	1812,21	137,6
	ó	28,46	ó	ó	ó	ó
	0,90	5,43	63,58	530,83	380,04	71,6
,	0,13	0,20	0,86	0,30	ó	
	0,21	0,18	0,07	ó	ó	ó
	ó	ó	ó	0,03	ó	
	ó	38,42	37,69	110,22	160,14	145,3
	ó	0,04	ó	ó	1,08	
	46,27	75,25	36,74	403,31	347,55	86,2
	ó	0,35	1,60	0,76	0,10	13,2
	371,48	404,52	956,29	3440,85	2047,09	59,5
	0,25	13,32	1,72	4121,03	4210,95	102,2
	0,42	ó	ó	ó	ó	ó
	ó	ó	951,72	992,79	694,04	69,9
	ó	0,16	0,65	1,53	3,65	238,6
1	47,03	ó	ó	ó	ó	ó
	0,08	1,34	0,05	0,44	3,47	788,6
	3,05	ó	ó	ó	ó	ó

. 3.3

	2005	2010	2012	2013	2014	2014 2013, %
	1,10	5,31	301,46	272,61	141,92	52,1
	4,38	1,68	1,04	0,50	0,38	76,0
	24,59	303,11	391,01	920,98	1197,91	130,1
	0,04	ó	0,19	0,95	0,19	20,0
,	0,04	ó	ó	ó	ó	ó
	ó	0,05	ó	0,25	ó	
	103,34	117,66	330,29	9,64	41,96	435,3
	ó	0,79	0,03	2,08	1,47	70,7
	ó	0,35	ó	ó	ó	ó
	11,37	3,73	0,66	1,14	0,05	4,4
	0,24	24,71	19,76	4,43	4,05	91,4
	1,53	ó	ó	ó	ó	ó
	0,03	0,84	92,68	75,68	73,33	96,9
	5,92	33,88	78,25	1475,66	663,63	45,0
	7,01	3,10	2,10	1,24	0,21	16,9
	2,22	99,37	92,00	6,85	17,72	258,7
	1,30	2,00	ó	ó	ó	ó
	ó	ó	ó	0,06	0,09	150,0
	13,30	45,18	120,51	182,32	392,39	215,2
	2,09	10,49	9,86	9,03	0,71	7,9
ó	0,04	ó	ó	ó	ó	ó
	0,95	0,80	1,25	0,06	0,03	50,0

. 3.3

	2005	2010	2012	2013	2014	2014 2013, %
	13454,71	19905,34	26782,40	30397,51	28927,95	95,2
	ó	5,46	ó	5,44	ó	
	11,94	11,92	7,68	47,13	48,59	103,1
	1,13	60,71	28,92	1,52	16,55	1088,8
	ó	1,30	ó	ó	ó	ó
	7,97	ó	ó	ó		
	ó	4,79	2,63	ó	ó	ó
	ó	ó	29,62	ó	ó	ó
	ó	ó	ó	0,80	ó	
	2111,39	45,51	71,64	18,21	17,48	96,0
	57,90	219,05	746,89	912,72	420,02	46,0
	170,75	147,48	3,49	1,34	4,32	322,4
	3,89	ó	ó	ó	ó	ó
	3,11	ó	0,59	0,31	ó	
	3424,39	6972,40	18736,59	20761,08	18744,81	90,3
(.)	57,16	ó	34,35	ó	10,55	
	ó	0,04	1,37	ó	1,78	

	2005	2010	2012	2013	2014	2014 2013, %
	0,54	ó	ó	ó	0,54	
	1,65	6,26	ó	ó	ó	ó
	ó	5,66	3,86	5,27	6,52	123,7
	3,94	ó	22,00	70,60	31,97	45,3
	0,74	ó	1,64	10,91	51,45	471,6
	ó	0,23	ó	ó	0,28	
	ó	ó	1,69	3,48	2,75	79,0
	1,90	ó	147,62	351,87	291,53	82,9
	ó	0,07	ó	ó	ó	ó
,	ó	ó	0,60	1,29	ó	
	16,12	0,85	3,67	8,41	11,51	136,9
	23,61	2,76	3,20	36,49	601,96	1649,7
	ó	69,42	186,39	280,65	148,69	53,0
	ó	ó	18,62	0,96	0,65	67,7
	ó	ó	32,40	27,32	10,86	39,8
	4,14	ó	1,10	19,13	9,32	48,7
	3141,46	94,69	220,10	520,45	697,38	134,0
,	ó	ó	5,06	ó	ó	ó
	10,11	2,15	5,97	15,55	56,74	364,9
	1,45	0,69	7,28	50,46	102,00	202,1
	ó	13,60	0,03	7,59	ó	
	ó	5,19	ó	ó	ó	ó
	0,64	ó	ó	ó	ó	ó
,	9,48	16,12	25,81	10,29	12,66	123,0
	ó	ó	ó	ó	1,40	
	ó	ó	ó	0,62	0,39	62,9
	1242,78	5,66	40,75	32,49	109,13	335,9
	1697,40	1879,85	1489,68	2304,96	3520,62	152,7
	0,50	ó	25,96	35,85	33,66	93,9
	ó	ó	ó	0,20	0,06	30,0
ø						
	50,25	0,25	132,41	15,45	0,92	6,0
	ó	ó	ó	ó	0,72	
	ó	1,80	ó	ó	ó	ó
	5,43	ó	37,08	57,57	146,13	253,8
	98,90	493,97	1345,35	1462,30	1388,05	94,9
	ó	1,03	3,18	ó	0,07	
	828,23	4806,49	2194,93	2017,87	995,06	49,3
	21,57	23,88	11,06	0,83	452,80	54554,2
	ó	0,29	ó	ó	ó	ó
	ó	16,19	ó	ó	ó	ó
1	40,37	ó	ó	ó	ó	ó
	ó	ó	6,16	ó	ó	ó
	3,60	ó	4,44	0,31	ó	
	1,01	2,54	2,75	0,15	0,60	400,0
	ó	ó	ó	6,03	0,82	13,6

	2005	2010	2012	2013	2014	2014 2013, %
	236,43	4501,42	189,63	6,26	11,92	190,4
	ó	2,40	47,64	133,43	35,40	26,5
	ó	ó	11,36	17,79	ó	
	3,71	37,74	17,29	11,52	284,50	2469,6
	ó	17,46	256,49	474,31	288,70	60,9
	28,38	161,89	62,21	111,51	183,71	164,7
	ó	73,52	204,61	160,67	85,27	53,1
	ó	3,20	56,03	49,66	27,40	55,2
	15,86	7,28	0,35	62,97	ó	
	32,46	1,29	0,26	0,36	0,18	50,0
	78,78	49,26	50,73	79,08	23,46	29,7
	2,91	67,41	118,17	169,64	23,99	14,1
	0,73	17,53	123,07	16,41	12,08	73,6
	ó	46,64	ó	ó	ó	ó

¹ 2005 . ó .

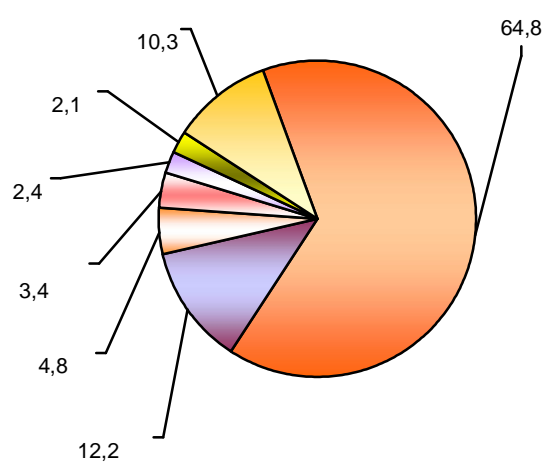
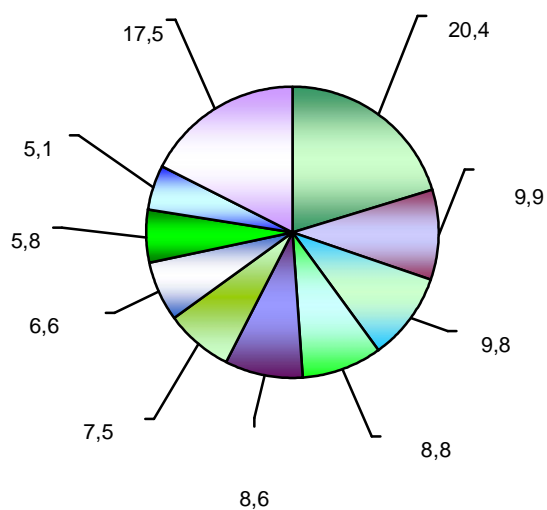
3.4.

ó

2014

()

()



3.5.

			%		2014
	2013	2014	2013	2014	2013, %
	21278,01	20625,09	100,0	100,0	96,9
	8493,84	8728,17	39,9	42,3	102,8
‘	44,10	80,09	0,2	0,4	181,6
	6357,06	5216,86	29,9	25,3	82,1
‘	812,50	316,86	3,8	1,5	39,0
	2060,44	1758,42	9,7	8,5	85,3
‘	1,45	0,92	0,0	0,0	63,4
‘	2986,05	4154,42	14,0	20,2	139,1
	522,57	369,35	2,5	1,8	70,7

3.6.

			%		2014
	2013	2014	2013	2014	2013, %
	30397,51	28927,95	100,0	100,0	95,2
‘	61,00	1127,60	0,2	3,9	1848,5
‘	862,89	852,49	2,8	2,9	98,8
‘	3609,88	1959,77	11,9	6,8	54,3
‘	522,87	1516,62	1,7	5,2	290,1
‘	4,38	2,74	0,0	0,0	62,6
‘	37,62	26,75	0,1	0,1	71,1
‘	11372,09	12377,28	37,4	42,8	108,8
‘	1262,36	1259,03	4,2	4,4	99,7
‘	12661,27	9799,55	41,7	33,9	77,4
‘	3,15	6,12	0,0	0,0	194,3

3.7.

2014

	.	%	.	%	
	20625,09	100,0	28927,95	100,0	68302,86
	8728,17	42,3	6	6	8728,17
	8728,17	100,0	6	6	8728,17
	80,09	0,4	1127,60	3,9	61047,51
	54,77	68,4	1009,22	89,5	6954,45
	25,32	31,6	77,28	6,9	651,96
	6	6	41,10	3,6	641,10
	5216,86	25,3	852,49	2,9	4364,37
	1465,83	28,1	40,26	4,7	1425,57
	6	6	1,47	0,2	61,47
	6	6	53,58	6,3	653,58
	3751,03	71,9	726,24	85,2	3024,79
	6	6	27,11	3,2	627,11
	6	6	3,83	0,4	63,83
	316,86	1,5	1959,77	6,8	61642,91
	46,12	14,5	1951,89	99,6	61905,77
	15,77	5,0	6	6	15,77
	188,82	59,6	7,88	0,4	180,94
	19,55	6,2	6	6	19,55
	46,60	14,7	6	6	46,60
	1758,42	8,5	1516,62	5,2	241,80
	1758,42	100,0	308,13	20,3	1450,29
	6	6	1208,49	79,7	61208,49
	6	6	2,74	0,0	62,74
	6	6	0,09	3,3	60,09

	· ·	%	· ·	%	
	ó	ó	1,11	40,5	ó1,11
	ó	ó	1,54	56,2	ó1,54
, ' ,	0,92	0,0	26,75	0,1	ó25,83
	ó	ó	6,57	24,6	ó6,57
	0,40	43,5	20,18	75,4	ó19,78
	0,52	56,5	ó	ó	0,52
, ,	ó	ó	12377,28	42,8	ó12377,28
	ó	ó	12279,11	99,2	ó12279,11
	ó	ó	98,17	0,8	ó98,17
, ,	4154,42	20,2	1259,03	4,4	2895,39
	ó	ó	16,71	1,3	ó16,71
	1422,31	34,2	90,88	7,2	1331,43
	2732,11	65,8	1151,44	91,5	1580,67
	369,35	1,8	9799,55	33,9	ó9430,20
	ó	ó	99,53	1,0	ó99,53
	158,79	43,0	7780,24	79,4	ó7621,45
	84,42	22,9	368,09	3,8	ó283,67
	ó	ó	1157,28	11,8	ó1157,28
, ' ,	ó	ó	98,90	1,0	ó98,90
	126,14	34,1	295,51	3,0	ó169,37
	ó	ó	6,12	0,0	ó6,12
, ,	ó	ó	1,05	17,2	ó1,05
	ó	ó	5,07	82,8	ó5,07

4.



2014 .
5,9 . . (.).
(.),
, 31 2014 .
103,8 . .
98,6 . .
(79,8%
) ó 82,8 . .
40 .
- , 78,8%
, : ó 42,3 . ., ó 16,4 . ., ó
12,9 . ., ó 3,5 . ., (.) ó 2,7 . .,
ó 2,0 . .
80,2 . .
(77,3%), .. ó 76,4 . .
, ó 49,9 . .,
, ,
ó 16,8 . . .
, 5,4 . .
(5,2%),
, ø ó 4,2 . .
(4,1%), ;
ó 3,0 . . (2,9%).
31 2014 .
(74,6%) ó
45,8 . . ó 31,6 . .
, ø (.)
31 2014 . 32,6 . .
(.
) 31 2014 . 136,4 . .

4.1.

2014

(. .)

()

01.01.2014

162445,5

133386,5

29059,0

01.01.2014

128433,3

105793,9

22639,4

5917,6

136,3

5781,3

67562,2

64718,0

62844,2

(, ,)

622978,0

618364,0

64614,0

622995,9

618731,0

64264,9

31.12.2014

103810,7

82848,2

20962,5

(, ø

ø

)

01.01.2014

34012,2

27592,6

6419,6

31.12.2014

32585,4

27197,1

5388,3

()

31.12.2014

136396,1

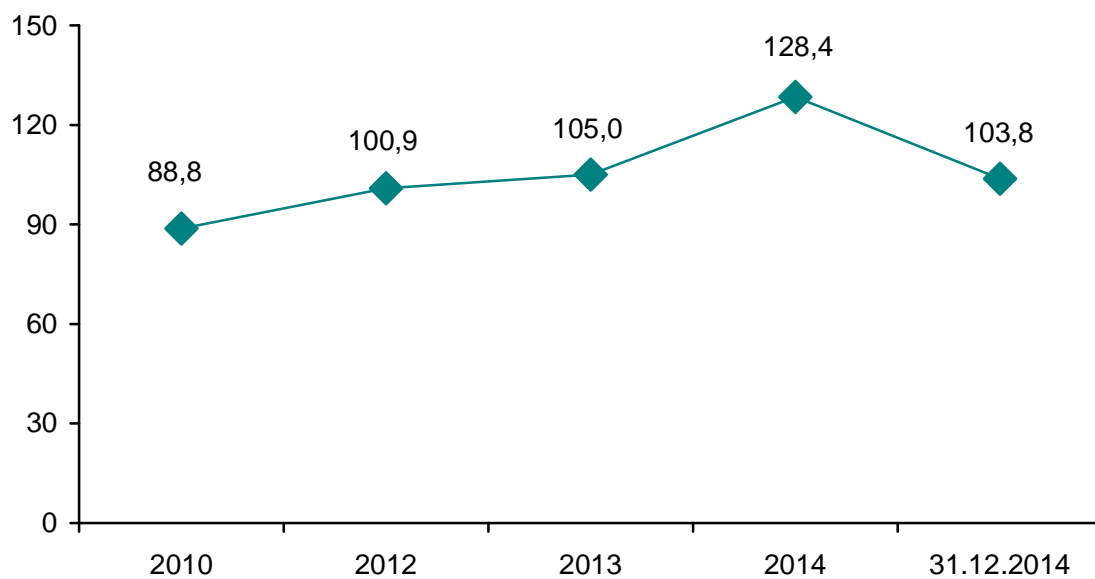
110045,3

26350,8

4.2.

()

(; . .)



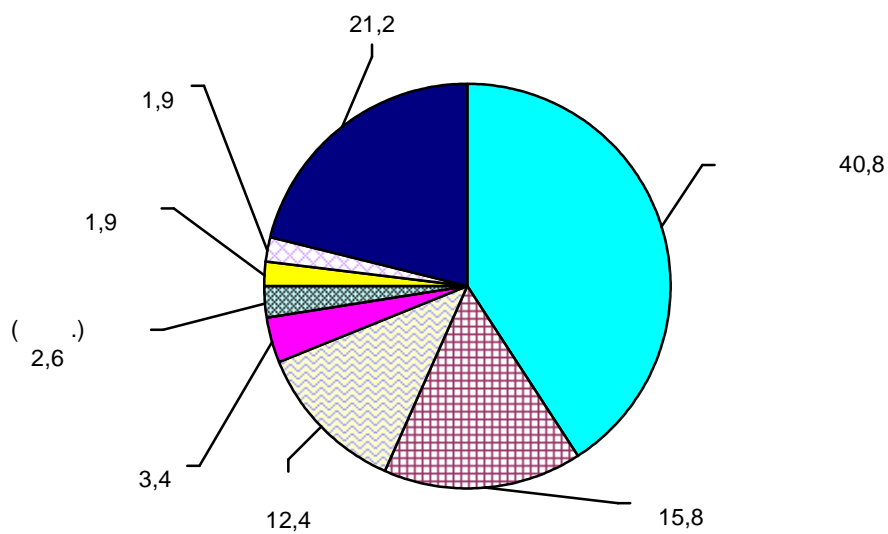
4.3.

()

ó

31.12.2014 .

()



4.4.

1 ()

ó

(. .)

					31.12.2014
	2010	2012	2013	2014	
	88832,3	100912,0	105031,1	128433,3	103810,7
	ó	ó	ó	í ²	1566,4
	ó	ó	ó	í ²	í ²
	í ²	í ²	í ²	í ²	í ²
	2232,2	3245,4	3688,4	3841,7	3517,6
	34,5	581,3	241,5	238,3	107,0
	í ²	í ²	í ²	í ²	í ²
	796,7	2850,3	796,0	316,2	230,6
(.)	4113,2	4116,9	4438,1	4438,1	2679,0
	ó	ó	ó	í ²	ó
	ó	ó	ó	í ²	í ²
	ó	ó	ó	ó	í ²
	í ²	í ²	í ²	í ²	í ²
	211,4	340,9	498,0	508,8	609,3
	705,2	886,6	796,0	880,7	í ²
	ó	ó	í ²	í ²	í ²
	í ²	í ²	í ²	í ²	í ²
	í ²	í ²	í ²	í ²	í ²
	2295,4	2191,6	2121,3	2222,1	1953,1
	í ²	í ²	í ²	í ²	í ²
	4214,1	7393,8	9916,6	22014,4	12888,3
	2871,7	1367,6	1390,0	1753,8	1630,4
	3174,7	2910,7	3403,1	5208,2	282,6
	ó	ó	í ²	í ²	í ²
	í ²	í ²	ó	ó	ó
,	ó	í ²	í ²	í ²	í ²
	142,0	118,6	í ²	57,9	51,0
	43770,9	43443,4	42532,9	42469,3	42298,0
	í ²	í ²	í ²	í ²	í ²
ø	ó	í ²	í ²	ó	ó
	ó	ó	í ²	í ²	í ²

‰

2005. 2014

+

65

4.5. 1 ()			
(. .)			
	2010	2012	2013
	88832,3	100912,0	105031,1
,	5937,4	5114,8	5502,5
	68780,9	75176,3	83112,6
ø í 2	61466,8	67498,0	75417,0
,	48433,2	51919,2	51718,5
,	709,2	639,7	711,7
,	3445,1	2568,7	2930,4
í 2	í 2	ó	ó
í 2	í 2	í 2	í 2
,	7156,1	í 2	11225,6
,			
,	9,0	í 2	í 2
ø ,	ó	í 2	í 2
	í 2	282,8	6281,1
,	844,4	í 2	í 2
,	í 2	í 2	í 2
,	í 2	934,0	1067,3
,	í 2	í 2	í 2
;	ó	ó	ó
	238,2	337,3	353,6
;	3799,8	5964,7	6031,7
ø ,	í 2	í 2	í 2
	ó	í 2	52,6
	1536,0	1551,3	572,8
	í 2	3054,2	í 2
	1106,0	1525,7	1507,3
,	2899,1	2886,1	267,2
	2401,7	5130,0	4784,3
	ó	í 2	í 2

	2014	31.12.2014
	128433,3	103810,7
,	8340,6	5423,4
	91352,5	80243,6
ø	í ²	í ²
	83677,3	76353,0
,	51967,6	49869,1
,	570,8	469,0
,	5301,6	2244,2
	ó	ó
	í ²	í ²
,	16645,9	16821,0
,		
,	11,5	6,3
ø	í ²	í ²
,	6292,8	3189,8
,	í ²	í ²
,	í ²	í ²
,	1631,8	3071,1
,	í ²	í ²
;	í ²	í ²
,	391,7	137,9
;	6926,4	3040,6
,	8311,3	4212,9
,	93,0	248,7
	44,8	í ²
	í ²	í ²
	3459,1	1821,7
,	415,2	390,8
	6157,2	5414,2
,	í ²	í ²
,	í ²	í ²

¹ . 4.4.

² . 4.4.

5.



5.1.

1

	,			%		
	2012	2013	2014	2012	2013	2014
	68830,4	63320,7	53901,7	100,0	100,0	100,0
	652,5	679,3	742,2	0,9	1,1	1,4
	605,8	628,8	685,4	0,9	1,0	1,3
	10126,9	9794,9	8763,9	14,7	15,5	16,3
	14254,2	12408,6	8403,0	20,7	19,6	15,6
	550,0	606,1	664,3	0,8	1,0	1,2
	1385,3	1300,0	1382,8	2,0	2,1	2,6
	3995,1	3678,5	3730,2	5,8	5,8	6,9
6	821,5	471,7	487,8	1,2	0,7	0,9
	1985,0	1973,7	1852,3	2,9	3,1	3,4
	632,1	857,2	820,7	0,9	1,4	1,5
	4192,8	3543,6	1902,6	6,1	5,6	3,5
	1343,5	1290,9	1305,1	2,0	2,0	2,4
	2370,9	2174,1	1837,5	3,4	3,4	3,4
	1804,3	1628,4	1780,1	2,6	2,6	3,3
	3404,4	2654,6	2124,5	4,9	4,2	3,9
	503,5	482,6	473,3	0,7	0,8	0,9
	1122,1	924,6	738,5	1,6	1,5	1,4
	236,9	365,1	359,0	0,3	0,6	0,7
	2022,4	1987,3	1821,1	2,9	3,1	3,4
	328,5	369,1	359,9	0,5	0,6	0,7
	460,4	489,0	506,3	0,7	0,8	0,9
	1007,6	770,7	624,2	1,5	1,2	1,2
	124,9	125,3	129,2	0,2	0,2	0,2
	542,8	555,1	700,0	0,8	0,9	1,3
	12774,3	12336,8	11469,6	18,6	19,5	21,3

5.2.

1

	,			%		
	2012	2013	2014	2012	2013	2014
2	84717,6	76986,8	54428,7	100,0	100,0	100,0
	497,6	496,2	428,2	0,6	0,6	0,8
	1015,2	1089,0	765,5	1,2	1,4	1,4
	6573,0	5357,3	4634,2	7,8	7,0	8,5
	4171,5	4054,6	2122,4	4,9	5,3	3,9
	384,5	384,2	285,9	0,5	0,5	0,5
	2009,1	2062,5	1734,6	2,4	2,7	3,2
	2031,2	1760,0	1582,4	2,4	2,3	2,9
6	983,7	578,3	481,9	1,2	0,8	0,9
	4793,6	4736,2	3759,1	5,7	6,2	6,9
	285,1	242,9	201,7	0,3	0,3	0,4
	1988,6	1849,9	1017,2	2,3	2,4	1,9
	3374,3	2655,9	2472,0	4,0	3,4	4,5
	895,7	928,9	631,3	1,1	1,2	1,2
	4304,9	3438,7	2078,6	5,1	4,5	3,8
	1322,7	1111,6	1096,9	1,6	1,4	2,0
	458,7	328,1	283,1	0,5	0,4	0,5
	678,9	645,6	553,2	0,8	0,8	1,0
	337,0	349,7	303,7	0,4	0,5	0,6
	2738,6	2280,0	1888,8	3,2	3,0	3,5
	207,6	274,6	186,3	0,2	0,4	0,3
	564,7	484,3	347,0	0,7	0,6	0,6
	577,0	497,2	416,3	0,7	0,6	0,8
	175,1	158,1	111,5	0,2	0,2	0,2
	545,1	586,0	528,7	0,6	0,8	1,0
	26118,9	26677,5	20179,9	30,8	34,7	37,1

1 . 5.1.

2

‰

2005. 2014

+

5.3.

()

ó

	%					
	2012	2013	2014	2012	2013	2014
	100,6	92,0	86,5	102,6	90,9	71,8
	98,6	104,1	109,3	129,4	99,7	86,3
	93,7	103,8	109,0	95,8	107,3	70,3
	97,7	96,7	89,5	97,9	81,5	86,5
	82,9	87,1	67,7	90,2	97,2	52,3
	106,7	110,2	109,6	83,6	99,9	74,4
	99,1	93,8	106,4	100,6	102,7	84,1
	96,2	92,1	101,4	89,4	86,7	89,9
ó	87,2	57,4	103,4	92,1	58,8	83,3
	117,0	99,4	93,9	112,5	98,8	79,4
	142,6	135,6	95,7	125,7	85,2	83,1
	64,5	84,5	53,7	114,1	93,0	55,0
	111,8	96,1	101,1	105,4	78,7	93,1
	143,3	91,7	84,5	86,0	103,7	68,0
	117,1	90,3	109,3	136,9	79,9	60,5
	101,4	78,0	80,0	116,8	84,0	98,7
	92,7	95,9	98,1	106,4	71,5	86,3
	110,3	82,4	79,9	83,4	95,1	85,7
	98,1	154,1	98,3	104,0	103,8	86,8
	109,6	98,3	91,6	120,3	83,3	82,8
	96,9	112,4	97,5	87,0	132,3	67,8
	117,0	106,2	103,6	101,8	85,8	71,6
	95,2	76,5	81,0	113,4	86,2	83,7
	91,5	100,3	103,1	107,4	90,3	70,5
	129,7	102,3	126,1	96,9	107,5	90,2
	141,0	96,6	93,0	114,7	102,1	75,6

5.4.

1

	,			%		
	2012	2013	2014	2012	2013	2014
2	13116,0	14233,2	11520,9	100,0	100,0	100,0
	46,1	59,3	66,4	0,4	0,4	0,6
	53,4	57,6	60,3	0,4	0,4	0,5
	388,2	542,9	376,8	3,0	3,8	3,3
	685,5	639,6	473,9	5,2	4,5	4,1
	29,8	40,8	38,9	0,2	0,3	0,3
	65,5	292,4	201,0	0,5	2,1	1,7
	278,7	228,7	196,4	2,1	1,6	1,7
6	58,4	68,5	65,5	0,4	0,5	0,6
	426,5	477,8	382,3	3,3	3,4	3,3
	14,5	20,4	29,2	0,1	0,1	0,3
	179,1	157,4	138,1	1,4	1,1	1,2
	222,3	395,7	411,3	1,7	2,8	3,6
	234,0	621,0	471,0	1,8	4,4	4,1
	1215,1	1178,3	1020,6	9,3	8,3	8,9
	40,6	79,3	92,4	0,3	0,6	0,8
	73,3	65,5	49,0	0,6	0,5	0,4
	62,4	55,4	43,7	0,5	0,4	0,4
	13,9	58,3	55,9	0,1	0,4	0,5
	308,1	345,0	299,7	2,3	2,4	2,6
	36,9	41,3	37,2	0,3	0,3	0,3
	40,7	40,2	27,6	0,3	0,3	0,2
	25,5	26,7	22,7	0,2	0,2	0,2
	9,6	17,0	15,3	0,1	0,1	0,1
	7,9	21,3	20,6	0,1	0,1	0,2
	3656,0	4018,9	3569,9	27,9	28,2	31,0

1 . 5.1.

2 .

5.5.

1

	, . .			%		
	2012	2013	2014	2012	2013	2014
2	6639,2	7523,0	6373,1	100,0	100,0	100,0
	23,5	33,2	15,1	0,4	0,4	0,2
	28,4	42,4	20,5	0,4	0,6	0,3
	430,9	504,1	370,4	6,5	6,7	5,8
	622,8	621,2	352,4	9,4	8,3	5,5
	9,3	15,3	14,1	0,1	0,2	0,2
	39,4	48,4	33,2	0,6	0,6	0,5
	86,0	103,4	75,5	1,3	1,4	1,2
6	54,8	34,4	22,8	0,8	0,5	0,4
	366,0	309,4	225,4	5,5	4,1	3,5
	18,2	48,3	32,7	0,3	0,6	0,5
	72,1	167,4	141,2	1,1	2,2	2,2
	92,1	113,2	83,4	1,4	1,5	1,3
	86,2	78,2	53,2	1,3	1,0	0,8
	255,4	268,6	217,5	3,8	3,6	3,4
	160,7	191,6	194,9	2,4	2,5	3,1
	25,9	27,9	23,1	0,4	0,4	0,4
	74,7	77,9	48,9	1,1	1,0	0,8
	12,9	12,6	8,5	0,2	0,2	0,1
	197,4	181,4	128,3	2,9	2,4	2,0
	5,8	5,0	4,8	0,1	0,1	0,1
	11,6	16,6	11,0	0,2	0,2	0,2
	12,7	20,5	32,7	0,2	0,3	0,5
	2,6	2,4	1,4	0,0	0,0	0,0
	26,8	30,4	28,9	0,4	0,4	0,5
	2613,4	3132,7	2555,6	39,4	41,6	40,1

1 . .5.1.

2 .

5.6.

()

6

	%					
	2012	2013	2014	2012	2013	2014
	98,3	108,5	80,9	108,8	111,6	84,7
	115,4	128,5	112,0	42,1	141,3	45,6
	160,2	107,7	104,9	115,3	149,4	48,3
	98,4	139,8	69,4	91,6	117,0	73,5
	114,3	93,3	74,1	122,7	99,8	56,7
	189,8	136,7	95,4	62,6	163,5	92,3
	96,4	446,5	68,7	86,1	122,8	68,5
	114,6	82,1	85,9	91,1	120,2	73,1
6	68,0	117,2	95,7	82,8	62,8	66,2
	91,1	112,0	80,0	142,0	84,5	72,8
	88,1	140,9	143,3	280,2	264,7	67,6
	50,0	87,9	87,7	114,6	232,2	84,4
	140,0	178,0	104,0	112,4	122,9	73,7
	108,9	265,4	75,9	111,9	90,7	68,1
	104,6	97,0	86,6	127,5	105,2	81,0
	123,9	195,5	116,6	87,5	119,2	101,7
	76,6	89,4	74,8	131,2	107,9	82,8
	143,8	88,8	79,0	87,1	104,3	62,8
	160,3	420,8	95,8	151,1	98,2	67,0
	99,8	112,0	86,9	86,2	91,9	70,7
	90,1	111,9	90,2	155,2	85,6	95,9
	119,1	98,9	68,5	80,8	142,2	66,7
	209,3	104,9	85,0	91,9	160,5	160,0
	143,0	176,9	90,0	245,2	93,3	59,9
	111,6	267,9	96,9	66,1	113,5	95,2
	112,1	109,9	88,8	107,7	119,9	81,6

5.7.

()¹

(. .)

				31.12.2014 .
	2012	2013	2014	

	48991,4	53679,3	57056,4	45916,0
	226,4	248,2	309,4	250,9
	291,4	380,5	341,3	271,8
	8208,2	8432,3	9064,0	7758,7
	2646,9	3187,0	3602,5	2550,4
	337,7	362,8	388,7	286,0
	348,5	406,4	437,5	376,6
	987,6	1077,6	1125,4	885,2
-	624,0	642,7	813,8	925,9
	1751,7	1835,2	1988,5	1653,8
	72,4	103,7	158,5	84,7
	766,0	838,2	879,1	671,1
	1387,8	1637,8	1701,4	1374,9
	152,3	244,7	282,8	232,6
	1220,5	1629,1	1671,7	1432,5
	702,2	943,2	1065,6	1029,1
	280,4	298,8	313,4	269,3
	361,8	386,5	422,7	264,7
	61,9	63,9	68,9	56,4
	2814,3	2174,3	2131,9	1726,0
	206,4	251,5	275,2	210,4
	186,8	205,1	224,5	189,2
	285,7	882,5	887,9	510,4
	61,9	64,2	80,2	68,7
	100,9	105,0	128,4	103,8
.	24907,7	27278,1	28693,0	22733,0

¹ . 5.1.

5.8. ()¹

(. .)

				31.12.2014 .
	2012	2013	2014	

	6878,9	6462,6	6597,4	6352,2
	0,2	0,2	0,2	0,1
	í ²	í ²	í ²	ó
	144,1	191,1	199,3	114,2
	5939,8	5426,9	5431,8	5405,6
	ó	ó	ó	í ²
	í ²	í ²	í ²	í ²
	42,1	41,6	48,1	34,0
-	í ²	í ²	í ²	í ²
	6,8	7,0	7,3	4,6
	0,1	0,1	0,1	0,1
	10,9	11,1	11,6	10,3
	21,0	27,4	43,8	37,2
	0,6	0,8	0,8	0,8
	36,0	53,9	37,4	29,5
	1,8	2,3	3,4	2,6
	ó	ó	ó	ó
	2,6	2,7	3,8	2,5
	í ²	í ²	í ²	í ²
	11,2	12,9	18,4	13,6
	0,1	0,1	0,1	0,1
	í ²	í ²	í ²	í ²
	ó	í ²	í ²	í ²
	í ²	í ²	í ²	í ²
	ó	ó	ó	ó
.	656,9	671,9	778,2	686,0

¹ . 5.1.

² " "

ó , ;
 ó , ;
 ó ;
 ó , ;
 ó , ;
 ó () ;
 ó , (, ó ,),
 ;
 ó ;
 ó , ();
 ó , ,
 ;
 ó , ' .
 , ,
 ;
 ó , , ,
 , ;
 ó () ()
 ;
 ó , , .
 , :
 ó , ;
 ó (,
), ; (
 ó): (
 ó , ,
 ,
 ; (,), ;
 ó , ,
 ;
 ó , ,
 , . . , ,
 ;
 ó () 1 ;
 ó , ó ,
 ó , (
 ó);
 ó ;
 ó , ,
 ;
 ó ,

2.

ø , .

ó , .

ø (),

,

() , , (

),

()

().

ø ,

ø ,

ø .

,

() , ø () ,

() ().

(),

" ,

,

,

,

:

É , , ,

É , - .

, ().

:

É , ()

ø ø .

3.

200562014

30.06.2015 . 07.2604/113

. Times New Roman.

4 .

.412, . , 37, . , 14000,