

**ДЕРЖАВНА СЛУЖБА СТАТИСТИКИ УКРАЇНИ
ГОЛОВНЕ УПРАВЛІННЯ СТАТИСТИКИ У ЧЕРНІГІВСЬКІЙ ОБЛАСТІ**

РОЗДРІБНА ТОРГІВЛЯ ЧЕРНІГІВСЬКОЇ ОБЛАСТІ

Статистичний збірник

**м.Чернігів
2013**

Державна служба статистики України
Головне управління статистики у Чернігівській області

У збірнику вміщено широке коло статистичних показників про стан роздрібної торгівлі та ресторанного господарства в Чернігівській області.

Головне управління статистики у Чернігівській області

- адреса: вул. Горького, 37, м. Чернігів, 14000,
- телефон: 675027
- факс: 675082
- електронна пошта: post@chernigivstat.gov.ua

Розповсюдження статистичних видань управління статистики торгівлі :

- кімната 410, телефони: 676569, 41344.

Книжкова виставка–продаж (постійно діюча):

- адреса: вул.Горького, 37 (другий поверх), м.Чернігів, 14000

Реєстр розсилки: Держстат України

Департамент статистики торгівлі

Відділу статистики роздрібної торгівлі

Департамент економічного розвитку облдержадміністрації

Відділу з питань розвитку споживчого ринку

© Головне управління статистики у Чернігівській області

ПЕРЕДМОВА

Статистичний збірник «Роздрібна торгівля Чернігівської області» містить дані про оборот роздрібною торгівлі (до якого включено роздрібний товарооборот підприємств роздрібною торгівлі, розрахункові дані щодо обсягів продажу товарів на ринках та фізичними особами-підприємцями), про обсяги продажу підприємств (юридичних осіб), що здійснюють діяльність із роздрібною торгівлі та ресторанного господарства в цілому, у розрізі міст обласного значення та районів, у міських поселеннях та сільській місцевості, на 1 особу, темпи росту роздрібного товарообороту за 1995–2012 роки.

У збірнику висвітлена інформація про товарну структуру роздрібного товарообороту, продаж окремих продовольчих товарів, запаси товарів у роздрібній торговій мережі, а також індекси фізичного обсягу роздрібного товарообороту в розрізі товарів та товарних груп.

Крім того, наводяться дані, що характеризують стан торгової мережі та мережі ресторанного господарства підприємств (юридичних осіб) усіх форм господарювання, розподіл торгової мережі за спеціалізацією, у розрізі міст обласного значення та районів у динаміці років.

Також надається інформація про наявність торгової мережі на ринках області в цілому, у розрізі міст обласного значення та районів.

Окремим розділом у збірнику відображено дані про фінансові показники діяльності підприємств торгівлі, інвестиції в основний капітал цих підприємств, індекси споживчих цін.

Довідково в збірнику розміщено інформацію щодо роздрібного товарообороту, забезпеченості мережею роздрібною торгівлі та ресторанного господарства в цілому в Україні та в розрізі регіонів.

При підготовці статистичного збірника використані:

1. Дані державних статистичних спостережень за формами:
 - №3-торг “Звіт про продаж і запаси товарів у торговій мережі та мережі ресторанного господарства”;
 - №7-торг “Звіт про наявність торгової мережі та мережі ресторанного господарства”;
 - №12-торг “Звіт про наявність і використання торгової мережі на ринках та реалізацію сільськогосподарської продукції на них”;
 - №2, 2-М “Звіт про фінансові результати”;
 - №2-інвестиції “Звіт про капітальні інвестиції, вибуття й амортизація активів”;
 - №1П-НПП “Звіт про виробництво промислової продукції”.
2. Зведені дані Державної служби статистики України щодо обороту роздрібною торгівлі, роздрібного товарообороту підприємств, наявності торгової мережі за регіонами України.

Матеріали наведено в табличному вигляді та графічному зображенні.

СКОРОЧЕННЯ В ЗБІРНИКУ

тис.	— тисяча
млн.	— мільйон
м ²	— квадратний метр
т	— тонна
шт.	— штук
дал	— декалітр
л	— літр
грн.	— гривня

УМОВНІ ПОЗНАЧЕННЯ, ВИКОРИСТАНІ В ЗБІРНИКУ

Тире (—)	— явищ не було;
крапки (...)	— відомості відсутні;
нуль (0; 0,0)	— явища відбулися, але у вимірах, менших за ті, що можуть бути виражені використаними в таблиці розрядами;
символ (х)	— заповнення рубрики за характером побудови таблиці не має сенсу або недоцільне;
“у тому числі”, “з них”	— означає, що наведено не всі доданки загальної суми.

Підсумок окремих даних не завжди дорівнює сумі складових за рахунок округлення.

З М І С Т

ПЕРЕДМОВА.....	3
СКОРОЧЕННЯ В ЗБІРНИКУ.....	4
УМОВНІ ПОЗНАЧЕННЯ, ВИКОРИСТАНІ В ЗБІРНИКУ.....	4
 1. РОЗДРІБНИЙ ТОВАРООБОРОТ.....	 8
1.1. ПРОДАЖ ТОВАРІВ ЗА ВСІМА КАНАЛАМИ РЕАЛІЗАЦІЇ.....	9
1.1.1. Оборот роздрібної торгівлі та ресторанного господарства.....	9
1.1.2. Структура продажу товарів за всіма каналами реалізації.....	9
 1.2. РОЗДРІБНИЙ ТОВАРООБОРОТ ПІДПРИЄМСТВ.....	 10
1.2.1. Основні показники розвитку роздрібної торгівлі.....	10
1.2.2. Розподіл роздрібного товарообороту підприємств.....	11
1.2.3. Роздрібний товарооборот підприємств на 1 особу в міських поселеннях та в сільській місцевості.....	11
1.2.4. Роздрібний товарооборот за видами економічної діяльності підприємств.....	12
1.2.5. Роздрібний товарооборот у містах обласного значення та районах.....	13
1.2.6. Темпи росту (зниження) роздрібного товарообороту в містах обласного значення та районах.....	14
1.2.7. Роздрібний товарооборот ресторанного господарства в містах обласного значення та районах.....	15
1.2.8. Темпи росту (зниження) товарообороту ресторанного господарства в містах обласного значення та районах.....	16
1.2.9. Роздрібний товарооборот на 1 особу в містах обласного значення та районах....	17
 1.3. ТОВАРНА СТРУКТУРА РОЗДРІБНОГО ТОВАРООБОРОТУ ПІДПРИЄМСТВ.....	 18
1.3.1. Структура роздрібного товарообороту	18
1.3.2. Реалізація продовольчих та непродовольчих товарів на 1 особу.....	18
1.3.3. Товарна структура роздрібного товарообороту.....	19
1.3.4. Товарна структура роздрібного товарообороту ресторанного господарства.....	21
1.3.5. Питома вага продажу товарів, що вироблені на території України, у роздрібній торговій мережі	22
1.3.6. Продаж товарів, що вироблені на території України, у роздрібній торговій мережі	22
1.3.7. Продаж продовольчих та непродовольчих товарів у містах обласного значення та районах.....	25
1.3.8. Продаж окремих продовольчих товарів у торговій мережі	26
 1.4. ТОВАРНІ ЗАПАСИ В РОЗДРІБНІЙ ТОРГОВІЙ МЕРЕЖІ ПІДПРИЄМСТВ.....	 27
1.4.1. Товарні запаси	27
1.4.2. Структура товарних запасів у роздрібній мережі	28

1.5. ІНДЕКСИ ФІЗИЧНОГО ОБСЯГУ РОЗДРІБНОГО ТОВАРООБОРОТУ ПІДПРИЄМСТВ.....	30
1.5.1. Індеси фізичного обсягу роздрібного товарообороту.....	30
1.5.2. Індеси фізичного обсягу роздрібного товарообороту (у порівнянних цінах до попереднього року).....	31
1.5.3. Індеси фізичного обсягу роздрібного товарообороту (у порівнянних цінах до 1995 року).....	31
1.5.4. Індеси фізичного обсягу роздрібного товарообороту за окремими товарними групами.....	32
 2. НАЯВНІСТЬ ТОРГОВОЇ МЕРЕЖІ ПІДПРИЄМСТВ ТА РИНКІВ ІЗ ПРОДАЖУ СПОЖИВЧИХ ТОВАРІВ В ОБЛАСТІ.....	 35
2.1. МЕРЕЖА РОЗДРІБНОЇ ТОРГІВЛІ ПІДПРИЄМСТВ.....	37
2.1.1. Об'єкти роздрібної торгівлі.....	37
2.1.2. Розвиток мережі роздрібної торгівлі.....	38
2.1.3. Мережа роздрібної торгівлі в міських поселеннях та в сільській місцевості.....	38
2.1.4. Об'єкти роздрібної торгівлі за видами економічної діяльності підприємств.....	39
2.1.5. Спеціалізація мережі роздрібної торгівлі.....	42
2.1.6. Об'єкти роздрібної торгівлі в містах обласного значення та районах.....	43
2.1.7. Забезпеченість населення об'єктами роздрібної торгівлі в містах обласного значення та районах.....	47
2.1.8. Спеціалізація магазинів у містах обласного значення та районах.....	48
 2.2. МЕРЕЖА РЕСТОРАННОГО ГОСПОДАРСТВА ПІДПРИЄМСТВ.....	 49
2.2.1. Об'єкти ресторанного господарства.....	49
2.2.2. Розвиток мережі ресторанного господарства.....	50
2.2.3. Об'єкти ресторанного господарства в міських поселеннях та сільській місцевості.....	50
2.2.4. Мережа ресторанного господарства за видами економічної діяльності підприємств.....	51
2.2.5. Спеціалізація об'єктів ресторанного господарства.....	53
2.2.6. Структура об'єктів ресторанного господарства.....	53
2.2.7. Кількість об'єктів ресторанного господарства в містах обласного значення та районах.....	54
2.2.8. Забезпеченість населення об'єктами ресторанного господарства в містах обласного значення та районах.....	56
 2.3. НАЯВНІСТЬ РИНКІВ ІЗ ПРОДАЖУ СПОЖИВЧИХ ТОВАРІВ.....	 57
2.3.1. Кількість ринків.....	57
2.3.2. Розподіл ринків за спеціалізацією.....	57
2.3.3. Структура ринків за спеціалізацією.....	58
2.3.4. Наявність торгової мережі на ринках області.....	58
2.3.5. Наявність торгової мережі на ринках у містах обласного значення та районах....	59

3. РОЗДРІБНА ТОРГІВЛЯ ТА РЕСТОРАННЕ ГОСПОДАРСТВО В УКРАЇНІ	60
3.1. Оборот роздрібної торгівлі за регіонами України.....	60
3.2. Оборот ресторанного господарства за регіонами України.....	61
3.3. Роздрібний товарооборот підприємств за регіонами України.....	62
3.4. Роздрібний товарооборот підприємств на одну особу в регіонах України.....	63
3.5. Забезпеченість населення об'єктами роздрібної торгівлі в регіонах України.....	64
3.6. Забезпеченість населення торговою площею в магазинах у регіонах України	65
3.7. Забезпеченість населення об'єктами ресторанного господарства в регіонах України.....	66
4. ІНДЕКСИ СПОЖИВЧИХ ЦІН.....	67
4.1. Індеси споживчих цін.....	67
4.2. Індеси споживчих цін на окремі групи товарів.....	67
5. ОСНОВНІ ПОКАЗНИКИ ДІЯЛЬНОСТІ ПІДПРИЄМСТВ РОЗДРІБНОЇ ТОРГІВЛІ ТА РЕСТОРАННОГО ГОСПОДАРСТВА...	68
5.1. Капітальні інвестиції за видами економічної діяльності.....	68
5.2. Виробництво найважливіших видів промислової продукції.....	69
5.3. Фінансовий результат до оподаткування за видами економічної діяльності.....	71
5.5. Питома вага в загальному обсязі прибутку (збитку) області.....	71
СТИСЛІ МЕТОДОЛОГІЧНІ ПОЯСНЕННЯ Й КОМЕНТАРІ.....	72

1. РОЗДРІБНИЙ ТОВАРООБОРОТ

У сучасних умовах стану споживчого ринку населення має можливість купувати товари як через мережу роздрібної торгівлі, так і в мережі фізичних осіб-підприємців та на ринках.

Оборот роздрібної торгівлі, до якого включено роздрібний товарооборот підприємств роздрібної торгівлі, розрахункові дані щодо обсягів продажу товарів на ринках і фізичними особами-підприємцями, за 2012р. становив 14568,9 млн.грн. і проти 2011р. збільшився на 13,7%.

У загальному обсязі продажу споживчих товарів 42,0% обсягів було сформовано підприємствами-юридичними особами, 52,7% – фізичними особами-підприємцями, решта (5,3%) – ринками з продажу сільськогосподарських продуктів та неформальними ринками. В обороті організованих ринків 59,4% займав продаж непродовольчих товарів, 29,3% припадало на реалізацію продовольчих товарів, решта (11,3%) – на сільськогосподарські продукти.

Обсяг роздрібного товарообороту підприємств, що здійснюють діяльність із роздрібної торгівлі та ресторанного господарства, у 2012р. становив 6293,4 млн.грн. та перевищив обсяги 2011р. на 12,9%. Товарооборот ресторанного господарства визначився в сумі 259,6 млн.грн., що на 25,1% більше обсягів 2011р. Питома вага його в загальному обсязі роздрібного товарообороту склала 4,1% (за 2011р. – 3,7%).

У структурі роздрібного товарообороту 48,3% припадало на продовольчі товари. Частка непродовольчих склала 51,7% (у 2011р., відповідно, 48,2% та 51,8%).

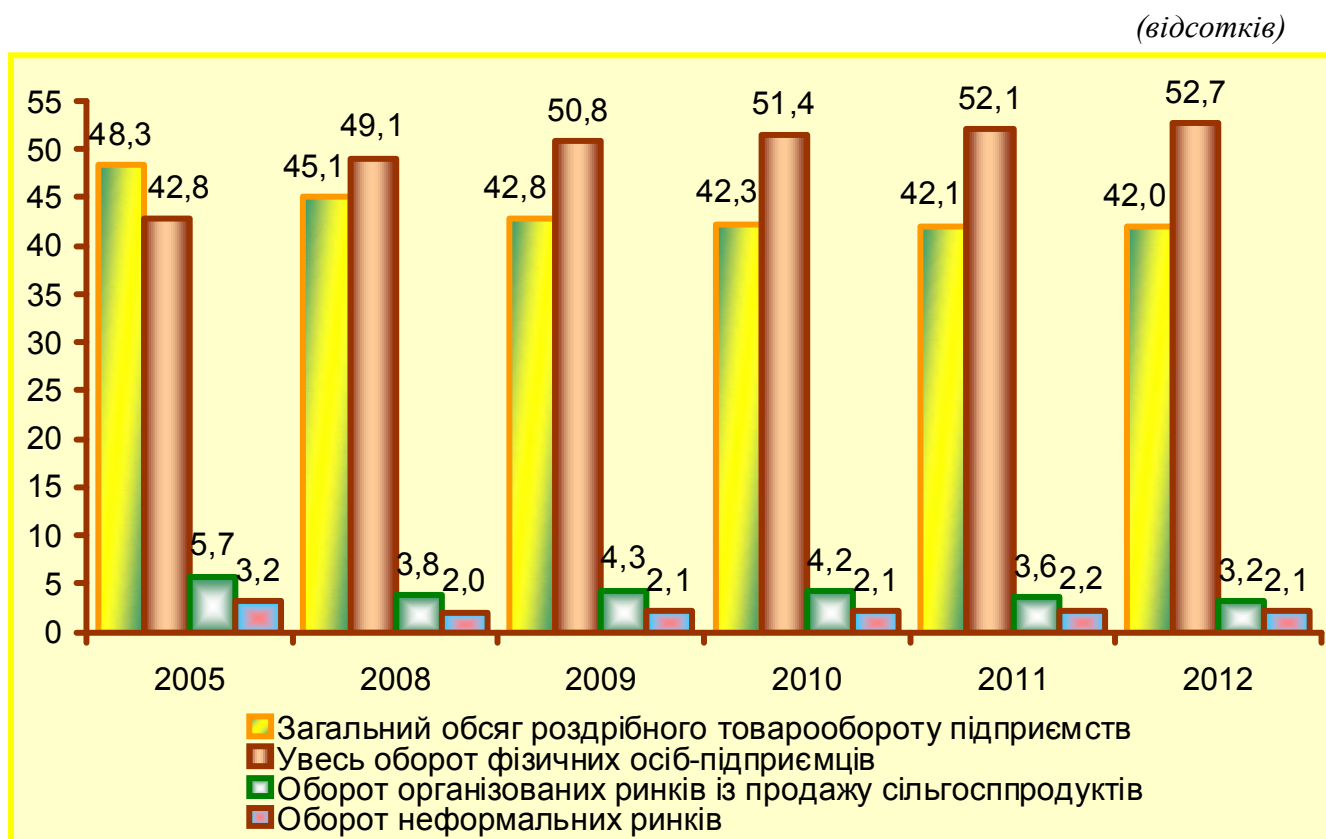
Роздрібний товарооборот підприємств, включаючи ресторанне господарство, у розрахунку на 1 особу склав у 2012р. 5810 грн. (у 2011р. – 4997 грн.). Традиційно найбільшим він був у м.Чернігові – 12253 грн., що у 2,1 раза більше за середньообласний. Найменшим цей показник був у Срібнянському, Носівському та Варвинському районах (1023 грн., 1076 грн. та 1174 грн. відповідно). За розрахунками, кожен міський житель за рік придбав товарів на 7736 грн., що втричі більше, ніж кожен житель на селі (2482 грн.).

1.1. ПРОДАЖ ТОВАРІВ ЗА ВСІМА КАНАЛАМИ РЕАЛІЗАЦІЇ**1.1.1. Оборот роздрібної торгівлі та ресторанного господарства**

	(млн.грн.)				
	2005	2010	2011	2012	2012 до 2011 ² , %
Оборот роздрібної торгівлі ¹	3108,1	10063,9	12632,8	14568,9	113,7
Оборот ресторанного господарства (з урахуванням обороту фізичних осіб-підприємців)	160,8	311,5	337,0	409,9	117,5
Роздрібний товарооборот підприємств	1578,1	4385,0	5463,8	6293,4	112,9

¹Включає роздрібний товарооборот підприємств роздрібної торгівлі, розрахункові дані щодо обсягів продажу товарів на ринках і фізичними особами-підприємцями.

²У порівнянних цінах.

1.1.2. Структура продажу товарів за всіма каналами реалізації

1.2. РОЗДРІБНИЙ ТОВАРООБОРОТ ПІДПРИЄМСТВ**1.2.1. Основні показники розвитку роздрібної торгівлі**

	1995	2000	2005	2010	2011	2012
Роздрібний товарооборот підприємств, тис.грн.	340000	715694	1578132	4385018	5463799	6293360
з нього:						
товарооборот ресторанного господарства	22110	59004	102923	186306	200518	259570
Індекси фізичного обсягу роздрібного товарообороту в порівнянних цінах, відсотків:						
до попереднього року	91,2	104,0	110,1	105,6	111,7	112,9
до 1990 року	38,0	28,5	44,7	64,9	72,5	81,9
Роздрібний товарооборот підприємств на 1 особу, грн.	250	563	1340	3972	4997	5810
продовольчі товари	170	348	700	1949	2410	2804
непродовольчі товари	80	215	640	2023	2587	3006
Товарні запаси в роздрібній мережі підприємств (на кінець року):						
тис.грн.	43840	69591	152502	297751	489284	536465
у днях товарообороту	42	37	41	25	34	33

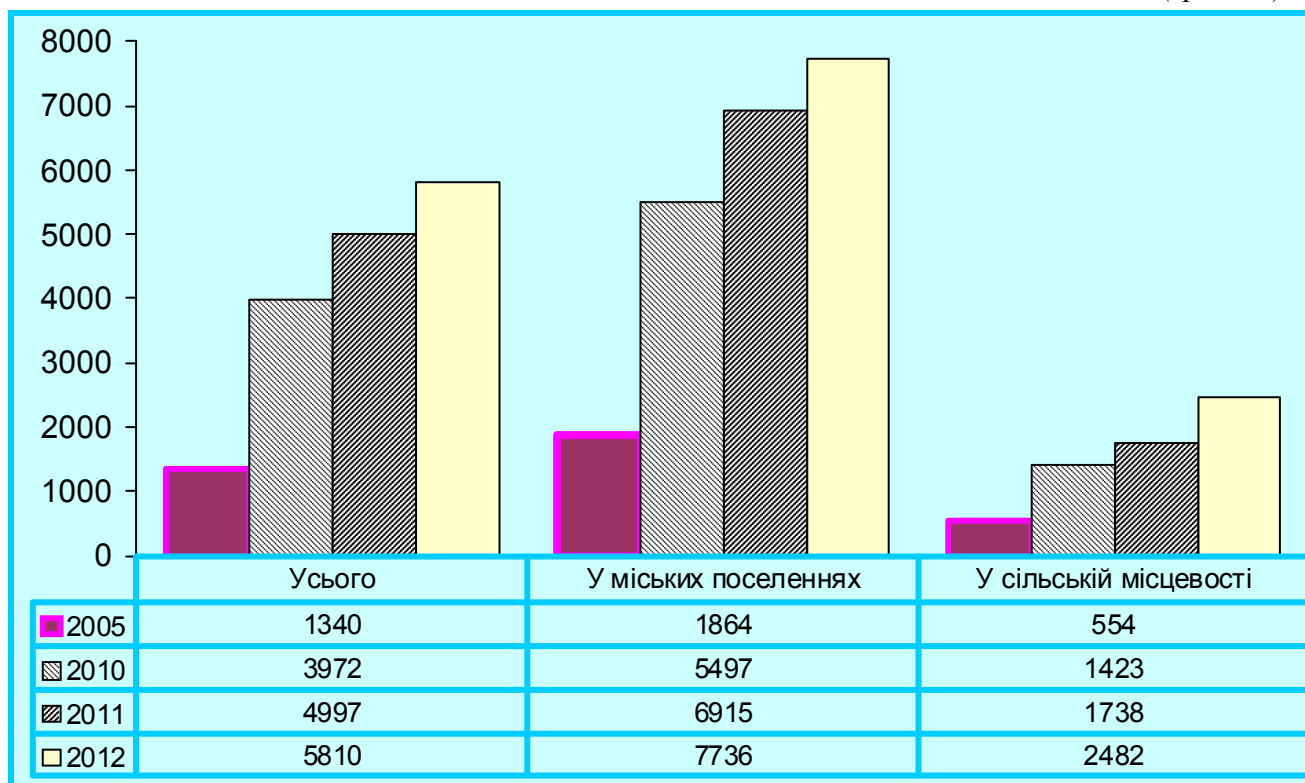
1.2.2. Розподіл роздрібного товарообороту підприємств

(тис.грн.)

	Роздрібний товарооборот	Розподіл товарообороту			
		на роздрібну торгівлю та ресторанне господарство		на торгівлю в міських поселеннях і в сільській місцевості	
		роздрібна торгівля	ресторанне господарство	у міських поселеннях	у сільській місцевості
1995	340000	317890	22110	275853	64147
2000	715694	656690	59004	556857	158837
2005	1578132	1475209	102923	1317156	260976
2006	2121000	2005790	115210	1813319	307681
2007	2862541	2728786	133755	2499279	363262
2008	3902638	3728989	173649	3445000	457638
2009	3710647	3545316	165331	3205986	504661
2010	4385018	4198712	186306	3796740	588278
2011	5463799	5263281	200518	4760006	703793
2012	6293360	6033790	259570	5307595	985765

1.2.3. Роздрібний товарооборот підприємств на 1 особу в міських поселеннях та в сільській місцевості

(гривень)



1.2.4. Роздрібний товарооборот за видами економічної діяльності підприємств

	Роздрібний товарооборот, тис.грн.			У відсотках до підсумку		
	2000	2011	2012	2000	2011	2012
Усього	715694	5463799	6293360	100,0	100,0	100,0
Підприємства роздрібної торгівлі автомобілями, мотоциклами та пальним	16529	754360	833250	2,3	13,8	13,2
Підприємства роздрібної торгівлі (крім торгівлі автомобілями, мотоциклами та пальним) у тому числі підприємства, що торгують з перевагою продовольчого асортименту	356959	3018706	3459912	49,9	55,2	55,0
у спеціалізованих магазинах	18540	386841	201907	2,6	7,1	3,2
у неспеціалізованих магазинах	238490	1653873	1994731	33,3	30,3	31,7
непродовольчого асортименту						
у спеціалізованих магазинах	79731	848845	1120845	11,1	15,5	17,8
у неспеціалізованих магазинах	15516	118322	119709	2,2	2,1	1,9
поза магазинами	4682	10825	22720	0,7	0,2	0,4
Підприємства ресторанного господарства	45779	113326	177220	6,4	2,1	2,8
Підприємства інших видів економічної діяльності, що здійснюють роздрібну торгівлю та ресторанне господарство	296427	1577407	1822978	41,4	28,9	29,0

1.2.5. Роздрібний товарооборот у містах обласного значення та районах

	(тис.грн.)					
	1995	2000	2005	2010	2011	2012
Чернігівська область	340000¹	715694	1578132	4385018	5463799	6293360
м. Чернігів	125846	297803	890681	2618195	3312222	3631752
м. Ніжин	24945	35370	76357	327282	388157	434167
м. Прилуки	25626	42091	66612	240602	314675	347241
райони						
Бахмацький	11968	20565	27178	60230	83740	109999
Бобровицький	6833	9007	16265	53863	57459	65689
Борзнянський	6536	16472	25749	54259	60496	71390
Варвинський	4328	10003	16159	22267	22952	19950
Городнянський	9261	17823	27011	55021	65845	65653
Ічнянський	6472	18947	27925	51638	55172	55919
Козелецький	11159	26699	65187	158702	176446	289760
Коропський	7034	14986	20594	39613	46277	45928
Корюківський	9946	22229	37427	62339	74556	81965
Куликівський	3436	9336	15418	23883	24987	25670
Менський	9893	20403	24225	72485	87206	84999
Ніжинський	5819	17009	25844	74101	99456	107711
Н.-Сіверський	10103	21560	34588	65759	82902	84976
Носівський	6378	12846	13586	26625	32511	33239
Прилуцький	7169	15327	17548	43185	41521	64003
Ріпкинський	9154	20911	34004	90833	96130	91307
Семенівський	5154	10257	14037	22366	25849	27364
Сосницький	6071	12629	17755	31371	36731	34502
Срібнянський	2100	4271	7682	12124	12909	12276
Талалаївський	3112	5404	10532	19246	22057	22088
Чернігівський	9701	21666	48068	113651	192269	431969
Щорський	6893	12080	17700	45378	51274	53843

¹Включаючи нерозподілену суму – 5063 тис.грн.

**1.2.6. Темпи росту (зниження) роздрібного товарообороту
в містах обласного значення та районах**

	<i>(до попереднього року; відсотків)</i>			
	2005	2010	2011	2012
Чернігівська область	110,1	105,6	111,7	112,9
м. Чернігів	112,8	107,4	113,4	107,5
м. Ніжин	111,4	110,0	106,3	109,7
м. Прилуки	102,9	97,3	117,2	108,2
райони				
Бахмацький	99,6	100,2	124,6	128,8
Бобровицький	134,2	108,7	95,6	112,1
Борзнянський	114,7	111,5	99,9	115,7
Варвинський	89,1	87,3	92,4	85,2
Городнянський	88,6	108,2	107,2	97,8
Ічнянський	117,5	93,3	95,7	99,4
Козелецький	117,9	94,9	99,6	161,0
Коропський	110,2	108,9	104,7	97,3
Корюківський	99,9	94,7	107,2	107,8
Куликівський	117,9	90,4	93,7	100,7
Менський	105,7	100,9	107,8	95,6
Ніжинський	104,9	130,9	120,3	106,2
Н.-Сіверський	98,0	98,9	113,0	100,5
Носівський	84,0	111,1	109,4	100,2
Прилуцький	100,5	106,4	86,2	151,1
Ріпкинський	95,3	94,7	94,8	93,1
Семенівський	90,8	94,8	103,6	103,8
Сосницький	103,5	117,0	104,9	92,1
Срібнянський	120,9	100,5	95,4	93,2
Талалаївський	117,9	102,4	102,7	98,2
Чернігівський	138,1	108,5	151,6	220,3
Щорський	107,0	109,5	101,2	103,0

1.2.7. Роздрібний товарооборот ресторанного господарства в містах обласного значення та районах

	<i>(тис.грн.)</i>				
	2000	2005	2010	2011	2012
Чернігівська область	59004	102923	186306	200518	259570
м.Чернігів	22296	44719	102332	109920	116619
м.Ніжин	2826	5317	8483	8987	8287
м.Прилуки	4882	9189	14201	17263	18419
райони					
Бахмацький	622	557	262	507	658
Бобровицький	332	515	512	734	1191
Борзнянський	548	1031	2235	2056	2606
Варвинський	981	2069	1640	2200	1959
Городнянський	631	1084	1452	1692	1581
Ічнянський	869	2908	4119	3999	5206
Козелецький	4792	7622	11053	8925	54640
Коропський	1892	1781	4392	6014	5062
Корюківський	2967	5180	6365	5045	6027
Куликівський	398	659	706	658	1219
Менський	1724	1648	3033	3448	3718
Ніжинський	602	2884	5053	5715	5726
Н.-Сіверський	1249	2480	3850	4693	4993
Носівський	875	623	666	652	630
Прилуцький	1048	1242	1165	675	1213
Ріпкинський	3840	4351	6288	7362	6491
Семенівський	1282	1569	416	401	2068
Сосницький	980	1117	1496	1590	1710
Срібнянський	340	14	—	—	—
Талалаївський	105	597	584	606	641
Чернігівський	1797	2593	3260	4591	6500
Щорський	1126	1174	2743	2785	2406

1.2.8. Темпи росту (зниження) товарообороту ресторанного господарства в містах обласного значення та районах

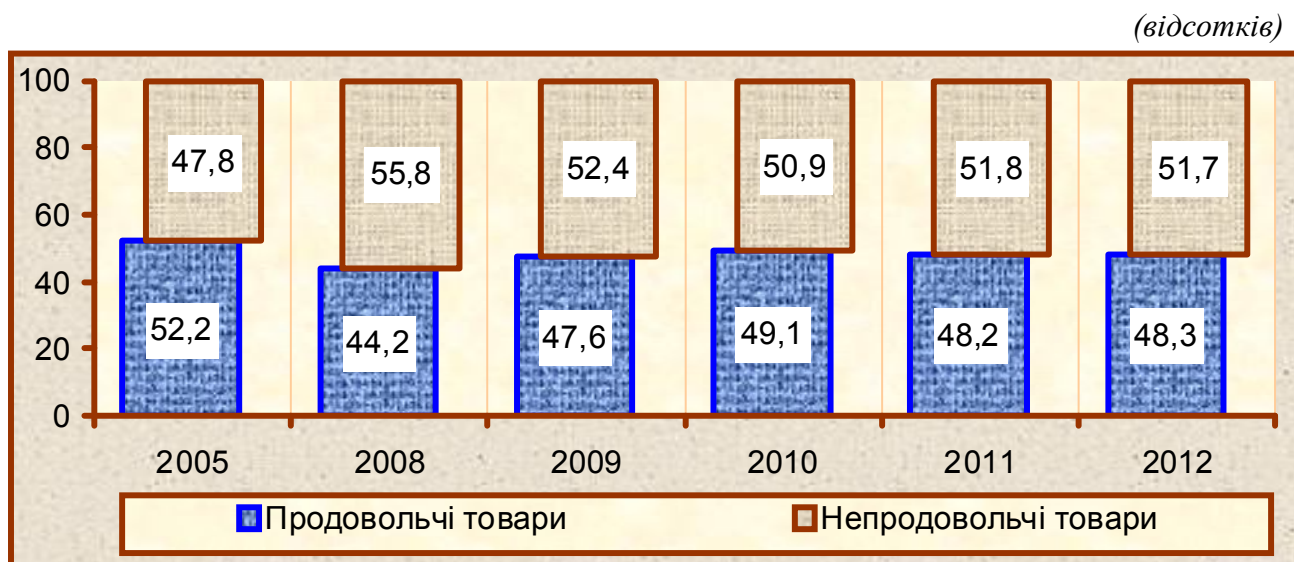
	<i>(до попереднього року; відсотків)</i>			
	2005	2010	2011	2012
Чернігівська область	103,1	101,4	99,7	125,1
м.Чернігів	106,8	100,9	99,6	102,5
м.Ніжин	114,3	101,3	98,2	89,1
м.Прилуки	99,5	107,6	112,7	103,1
райони				
Бахмацький	121,1	57,2	179,3	125,4
Бобровицький	94,6	100,0	132,8	156,8
Борзнянський	93,3	111,1	85,3	122,4
Варвинський	103,5	74,8	124,3	86,0
Городнянський	61,1	92,3	108,0	90,3
Ічнянський	113,2	99,2	90,0	125,8
Козелецький	102,8	126,2	74,8	591,5
Коропський	109,2	98,6	126,9	81,3
Корюківський	96,8	111,8	73,5	115,4
Куликівський	141,9	83,7	86,4	178,9
Менський	110,7	100,6	105,4	104,2
Ніжинський	127,5	106,5	104,8	96,8
Н.-Сіверський	107,8	93,4	113,0	102,8
Носівський	76,2	87,1	90,7	93,4
Прилуцький	111,1	56,7	53,7	173,5
Ріпкинський	88,7	86,3	108,5	85,2
Семенівський	84,3	80,5	89,2	498,3
Сосницький	79,6	123,2	98,5	103,9
Срібнянський	8,0	—	—	—
Талалаївський	147,1	88,5	96,1	102,2
Чернігівський	96,5	100,4	130,5	136,8
Щорський	90,7	111,3	94,1	83,5

1.2.9. Роздрібний товарооборот на 1 особу в містах обласного значення та районах

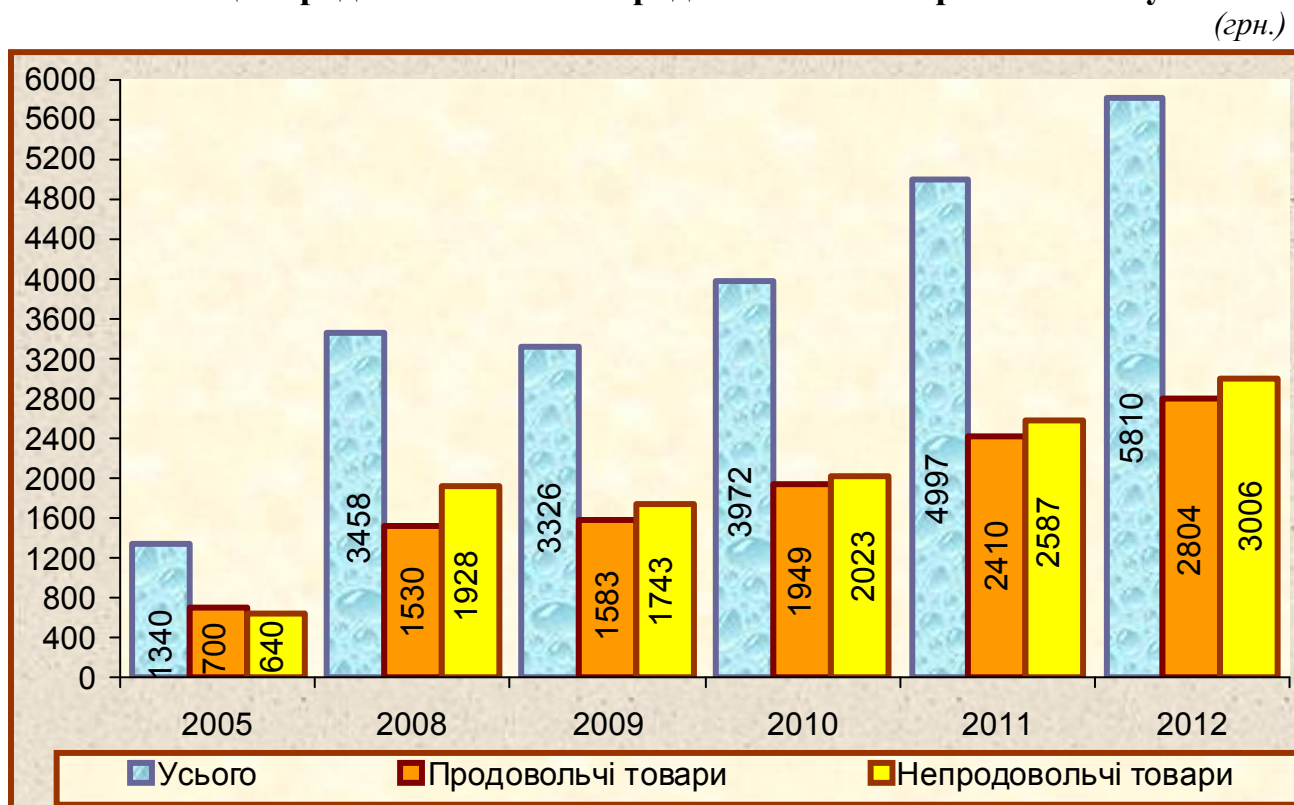
	1995	2000	2005	2010	2011	2012
	<i>(грн.)</i>					
Чернігівська область	250	563	1340	3972	4997	5810
м. Чернігів	402	971	2968	8813	11160	12253
м. Ніжин	306	454	1010	4411	5260	5915
м. Прилуки	348	623	1081	4078	5343	5915
райони						
Бахмацький	188	349	518	1247	1756	2335
Бобровицький	152	215	421	1513	1637	1893
Борзнянський	133	368	647	1528	1738	2087
Варвинський	204	490	851	1272	1334	1174
Городнянський	220	467	797	1781	2159	2188
Ічнянський	143	452	731	1488	1613	1659
Козелецький	163	426	1146	3118	3529	5889
Коропський	197	455	698	1518	1808	1830
Корюківський	270	643	1192	2150	2607	2896
Куликівський	140	409	738	1257	1336	1403
Менський	199	441	567	1830	2236	2208
Ніжинський	143	458	765	2438	3338	3664
Н.-Сіверський	256	587	1048	2222	2849	2971
Носівський	154	336	394	840	1039	1076
Прилуцький	142	333	413	1122	1093	1711
Ріпкинський	214	537	989	2959	3194	3085
Семенівський	195	424	659	1165	1361	1448
Сосницький	225	499	772	1508	1792	1716
Срібнянський	129	283	573	986	1067	1023
Талалаївський	171	317	675	1356	1564	1589
Чернігівський	136	340	832	2120	3614	8181
Щорський	196	379	630	1773	2027	2154

1.3. ТОВАРНА СТРУКТУРА РОЗДРІБНОГО ТОВАРООБОРОТУ ПІДПРИЄМСТВ

1.3.1. Структура роздрібного товарообороту



1.3.2. Реалізація продовольчих та непродовольчих товарів на 1 особу



1.3.3. Товарна структура роздрібного товарообороту

	Роздрібний товарооборот, тис.грн.		У відсотках до підсумку	
	2011	2012	2011	2012
Усі товари, включаючи ресторанне господарство	5463799,2	6293359,7	100,0	100,0
Продовольчі товари	2634730,6	3037309,9	48,2	48,3
Непродовольчі товари	2829068,6	3256049,8	51,8	51,7
Усі товари в торговій мережі	5263280,7	6033789,4	100,0	100,0
Продовольчі товари	2434212,1	2777739,6	46,2	46,0
М'ясо та птиця свіжі та заморожені	117917,0	161627,8	2,2	2,7
М'ясо копчене, солоне та ковбасні вироби	143862,2	162750,6	2,7	2,7
Консерви, готові продукти м'ясні	13708,2	16495,9	0,3	0,3
Жири тваринні харчові	364,6	701,7	0,0	0,0
Риба й морепродукти харчові	68966,1	81556,1	1,3	1,4
Консерви, готові продукти рибні	32168,2	36753,4	0,6	0,6
Молоко та продукти молочні	98847,3	117742,6	1,9	2,0
Морозиво	16381,0	19509,2	0,3	0,3
Сир сичужний, плавлений та кисломолочний	63241,7	78153,5	1,2	1,3
Масло вершкове	36222,3	38178,7	0,7	0,6
Яйця і яйцепродукти	23763,9	31347,2	0,5	0,5
Олії рослинні	31509,6	35266,7	0,6	0,6
Маргарин	2406,1	2436,0	0,0	0,0
Цукор	24581,8	19380,7	0,5	0,3
Вироби кондитерські цукрові	119568,2	137839,3	2,3	2,3
Вироби кондитерські борошняні	88987,2	101509,6	1,7	1,7
Борошно	8565,2	8792,4	0,2	0,1
Вироби хлібобулочні	81311,5	81512,4	1,5	1,4
Крупи та бобові	25934,1	28299,3	0,5	0,5
Вироби макаронні	23727,5	25728,2	0,5	0,4
Картопля	11546,9	16305,1	0,2	0,3
Овочі	41217,0	49867,1	0,8	0,8
Плоди, ягоди, виноград, горіхи	80524,9	105113,7	1,5	1,7
Кавуни та дині	2776,2	3295,8	0,1	0,1
Консерви овочеві	18095,2	21958,0	0,3	0,4
Консерви фруктово-ягідні	6428,0	7467,3	0,1	0,1
Горілка та вироби лікєро-горілочні	205713,7	221952,1	3,9	3,7
Напої слабоалкогольні	26970,7	23839,5	0,5	0,4
Вина	90514,1	87596,0	1,7	1,4
Коньяк	41852,9	52753,6	0,8	0,9
Вина ігристі (шампанське)	24530,5	27368,2	0,5	0,4
Пиво	216614,2	239407,9	4,1	4,0

РОЗДРІБНИЙ ТОВАРООБОРОТ

Продовження табл. 1.3.3

	Роздрібний товарооборот, тис.грн.		У відсотках до підсумку	
	2011	2012	2011	2012
Чай	18097,1	20777,0	0,3	0,3
Кава	33520,2	39463,2	0,6	0,7
Сіль	1771,4	2164,2	0,0	0,0
Напої безалкогольні	78962,8	86215,3	1,5	1,4
Води мінеральні	38213,3	46894,9	0,7	0,8
Вироби тютюнові	382409,2	442896,8	7,3	7,3
Інші продовольчі товари (вкл. мед)	92420,1	96822,6	1,8	1,6
Непродовольчі товари	2829068,6	3256049,8	53,8	54,0
Товари текстильні та галантерея	11083,8	16990,5	0,2	0,3
Одяг та білизна з тканин	8703,7	6110,5	0,2	0,1
Одяг зі шкіри, хутра та інші вироби з них	4,4	156,6	0,0	0,0
Головні убори (крім хутрових і трикотажних)	139,3	133,2	0,0	0,0
Трикотаж верхній та білизняний	2116,1	941,6	0,0	0,0
Вироби панчішно-шкарпеткові	6783,9	8728,2	0,1	0,1
Взуття	4003,2	4677,0	0,1	0,1
Товари парфумерно-косметичні	65789,6	88562,7	1,2	1,5
Годинники	180,6	385,4	0,0	0,0
Вироби ювелірні	9784,6	12408,3	0,2	0,2
Книги, газети, журнали друковані та на електронних носіях	67246,4	81699,9	1,3	1,4
Вироби паперові, включаючи шкільні та канцелярські	5641,7	6647,4	0,1	0,1
Приладдя канцелярське	2644,0	3693,8	0,1	0,1
Комп'ютерна та інша обчислювальна техніка	43751,4	49282,8	0,8	0,8
Аудіо- та відеообладнання	72000,7	71985,5	1,4	1,2
Телекомунікаційне устаткування	32823,1	42758,3	2,0	0,7
Фотографічне обладнання	1194,0	3929,2	0,6	0,1
Ігри та іграшки	5846,2	8559,6	0,1	0,1
Інші товари культурного призначення	1825,1	3672,5	0,0	0,1
Мотоцикли, моторолери, мопеди	37,1	148,6	0,0	0,0
Автомобілі та автотовари	364857,1	416566,5	6,9	6,9
Товари спортивні	4355,9	4663,4	0,1	0,1
Меблі	7820,2	21293,4	0,2	0,3
Килими, покриття для підлоги та стін	16106,9	24440,6	0,3	0,4
Посуд та набори столові	16105,2	27176,8	0,3	0,4
Прилади електропобутові	132524,8	150766,1	2,5	2,5
Матеріали будівельні	144353,2	239594,5	2,7	4,0
Засоби для миття, чищення та догляду	79865,2	76330,9	1,5	1,3

РОЗДРІБНИЙ ТОВАРООБОРОТ

Продовження табл. 1.3.3

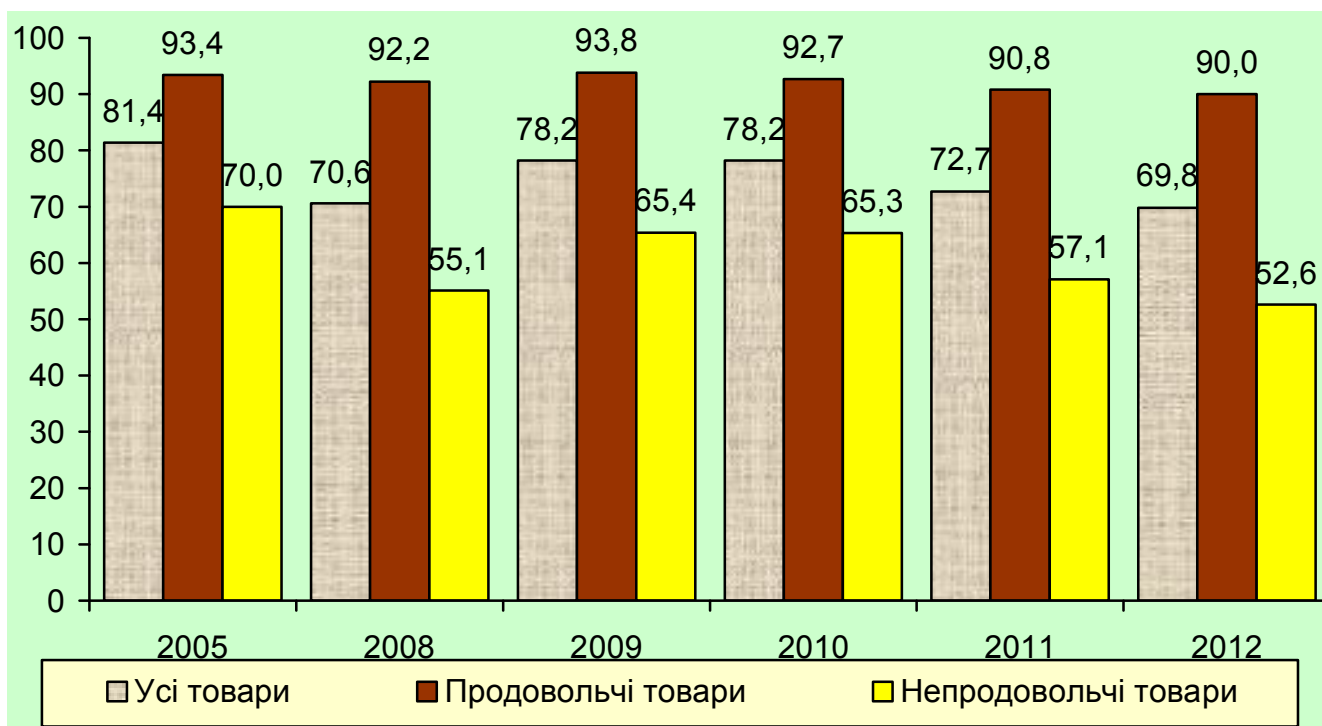
	Роздрібний товарооборот, тис.грн.		У відсотках до підсумку	
	2011	2012	2011	2012
Побутові товари неелектричні	24683,3	19926,6	0,5	0,3
Матеріали та обладнання для роботи в домашніх умовах (вкл. садовий інвентар)	24766,4	24034,1	0,5	0,4
Товари фармацевтичні	437854,9	512029,3	8,3	8,5
Матеріали перев'язувальні та предмети догляду за хворими	35166,1	40048,6	0,7	0,7
Товари медичні та ортопедичні	11308,3	12781,7	0,2	0,2
Оптика окулярна	5257,0	6177,8	0,1	0,1
Бензин моторний (газойль)	712992,2	734687,5	13,5	12,2
Дизельне пальне	178896,6	202957,2	3,4	3,4
Матеріали мастильні	7381,7	5712,8	0,1	0,1
Газ стиснений та скраплений для автомобілів	125715,2	135917,4	2,4	2,2
Квіти, рослини та насіння	...	5618,5	x	0,1
Домашні тварини та корми для них	...	6883,3	x	0,1
Інші непродовольчі товари	157459,5	176971,2	3,0	2,9

1.3.4. Товарна структура роздрібного товарообороту ресторанного господарства

	Роздрібний товарооборот, тис.грн.		У відсотках до підсумку	
	2011	2012	2011	2012
Усі товари	200518,5	259570,3	100,0	100,0
з них:				
горілка та вироби лікеро-горілчані	26689,2	29763,9	13,3	11,5
напої слабоалкогольні	1111,5	1083,6	0,6	0,4
вина	10858,7	10171,2	5,4	3,9
коньяк	4878,5	5846,3	2,4	2,3
вина ігристі (шампанське)	2851,8	2745,6	1,4	1,1
пиво	16106,8	15484,8	8,0	6,0
вироби тютюнові	7701,4	7104,8	3,8	2,7

1.3.5. Питома вага продажу товарів, що вироблені на території України, у роздрібній торговій мережі

(відсотків)



1.3.6. Продаж товарів, що вироблені на території України, у роздрібній торговій мережі

	Продано товарів, що вироблені на території України, у 2012р., тис.грн.	Частка продажу товарів у товарообороті торгової мережі, %	
		2011	2012
Усі товари	4212551,7	72,7	69,8
Продовольчі товари	2500298,0	90,8	90,0
М'ясо та птиця свіжі та заморожені	155777,9	98,9	96,4
М'ясо копчене, солоне та ковбасні вироби	158385,2	98,0	97,3
Консерви, готові продукти м'ясні	15845,2	97,5	96,1
Жири тваринні харчові	680,8	95,8	97,0
Риба й морепродукти харчові	55409,9	73,2	67,9
Консерви, готові продукти рибні	27980,0	79,5	76,1
Молоко та продукти молочні	110584,8	93,5	93,9

Продовження табл. 1.3.6

	Продано товарів, що вироблені на території України, у 2012р., тис.грн.	Частка продажу товарів у товарообороті торгової мережі, %	
		2011	2012
Морозиво	19265,1	99,2	98,7
Сир сичужний, плавлений та кисломолочний	71598,0	92,5	91,6
Масло вершкове	37745,9	99,7	98,9
Яйця і яйцепродукти	30942,0	99,8	98,7
Олії рослинні	33395,0	95,9	94,7
Маргарин	2410,1	99,6	98,9
Цукор	19000,1	99,1	98,0
Вироби кондитерські цукрові	124591,2	91,6	90,4
Вироби кондитерські борошняні	89715,6	90,2	88,4
Борошно	8530,0	98,2	97,0
Вироби хлібобулочні	80027,8	99,2	98,2
Крупи та бобові	25913,1	91,6	91,6
Вироби макаронні	22208,4	88,8	86,3
Картопля	15717,7	95,5	96,4
Овочі	40748,7	85,2	81,7
Плоди, ягоди, виноград, горіхи	51100,5	45,2	48,6
Кавуни, дині	2743,8	89,2	83,3
Консерви овочеві	17939,0	83,3	81,7
Консерви фруктово-ягідні	2732,7	31,7	36,6
Горілка та вироби лікєро-горілочні	206556,2	94,2	93,1
Напої слабоалкогольні	23007,8	98,0	96,5
Вина	74838,6	88,4	85,4
Коньяк	45452,6	90,7	86,2
Вина ігристі (шампанське)	25907,2	96,4	94,7
Пиво	229600,7	95,7	95,9
Чай	12475,4	54,9	60,0
Кава	18241,8	49,2	46,2
Сіль	2149,1	99,0	99,3
Напої безалкогольні	83524,6	97,9	96,9
Води мінеральні	45411,2	97,6	96,8
Вироби тютюнові	430050,9	96,6	97,1
Інші продовольчі товари (вкл. мед)	82093,4	77,4	84,8
Непродовольчі товари	1712253,7	57,1	52,6
Товари текстильні та галантерея	8150,4	58,5	48,0
Одяг та білизна з тканин	4180,8	49,7	68,4
Одяг зі шкіри, хутра та інші вироби з них	—	2,3	x
Головні убори (крім хутрових і трикотажних)	69,5	43,2	52,2
Трикотаж верхній та білизняний	439,1	46,9	46,6
Вироби панчішно-шкарпеткові	3813,2	46,1	43,7
Взуття	2477,1	46,8	53,0
Товари парфумерно-косметичні	28200,1	37,5	31,8

Продовження табл. 1.3.6

	Продано товарів, що вироблені на території України, у 2012р., тис.грн.	Частка продажу товарів у товарообороті торгової мережі, %	
		2011	2012
Годинники	18,7	11,6	4,9
Вироби ювелірні	11956,2	100,0	96,4
Книги, газети, журнали друковані та на електронних носіях	76251,5	94,6	93,3
Вироби паперові, включаючи шкільні та канцелярські	5894,3	85,2	88,7
Приладдя канцелярське	1393,4	46,5	37,7
Комп'ютерна та інша обчислювальна техніка	1502,0	2,1	3,0
Аудіо- та відеообладнання	632,5	0,7	0,9
Телекомунікаційне устаткування	29,7	x	0,1
Фотографічне обладнання	132,3	10,9	3,4
Ігри та іграшки	2005,8	31,0	23,4
Інші товари культурного призначення	565,9	30,1	15,4
Мотоцикли, моторолери, мопеди	—	47,2	x
Автомобілі та автотовари	34844,8	10,2	8,4
Товари спортивні	1583,0	34,9	33,9
Меблі	5262,2	44,7	24,7
Килими, покриття для підлоги та стін	7729,3	36,1	31,6
Посуд та набори столові	4941,0	28,4	18,2
Прилади електропобутові	15155,7	8,4	10,1
Матеріали будівельні	143592,0	73,6	59,9
Засоби для миття, чищення та догляду	30934,4	51,1	40,5
Побутові товари неелектричні	9658,4	32,7	48,5
Матеріали та обладнання для роботи в домашніх умовах (вкл. садовий інвентар)	8595,4	31,7	35,8
Товари фармацевтичні	268175,8	51,6	52,4
Матеріали перев'язувальні та предмети догляду за хворими	23056,3	56,4	57,6
Товари медичні та ортопедичні	5960,1	45,3	46,6
Оптика окулярна	3375,2	54,5	54,6
Бензин моторний	582774,2	86,0	79,3
Дизельне паливо (газойль)	160220,8	84,3	78,9
Матеріали мастильні	4609,1	67,7	80,7
Газ стиснений та скраплений для автомобілів	115811,6	90,1	85,2
Квіти, рослини та насіння	2080,7	81,9	37,0
Домашні тварини та корми для них	1646,5		23,9
Інші непродовольчі товари	134534,7		76,0

1.3.7. Продаж продовольчих та непродовольчих товарів у містах обласного значення та районах

(тис.грн.)

	Продовольчі товари			Непродовольчі товари		
	2010	2011	2012	2010	2011	2012
Чернігівська область	2151943	2634731	3037310	2233075	2829068	3256050
м.Чернігів	1470574	1848934	2055014	1147622	1463287	1576738
м.Ніжин	165917	194899	224262	161365	193259	209905
м.Прилуки	89081	106277	112945	151521	208398	234296
райони						
Бахмацький	32262	43726	53597	27968	40015	56402
Бобровицький	17558	17139	18248	36305	40319	47441
Борзнянський	26916	31509	37618	27343	28988	33772
Варвинський	7170	7373	7220	15097	15578	12730
Городнянський	18293	22001	22631	36728	43845	43022
Ічнянський	19350	18724	20716	32288	36448	35203
Козелецький	45511	46892	135700	113191	129555	154060
Коропський	15023	16506	14980	24590	29771	30948
Корюківський	33014	36688	38818	29325	37867	43147
Куликівський	9959	9727	9476	13924	15260	16194
Менський	18846	22848	21103	53639	64357	63896
Ніжинський	16032	16866	17509	58069	82591	90202
Н.-Сіверський	32522	37981	37812	33237	44920	47164
Носівський	9410	8622	7142	17215	23889	26097
Прилуцький	10478	8455	7553	32707	33066	56450
Ріпкинський	35962	39279	39368	54871	56852	51939
Семенівський	8390	9117	11242	13975	16732	16122
Сосницький	10609	12447	8907	20762	24284	25595
Срібнянський	5930	6921	7276	6194	5988	5000
Талалаївський	7178	7630	7070	12068	14427	15018
Чернігівський	28674	41946	97798	84977	150323	334171
Щорський	17284	22224	23305	28094	29049	30538

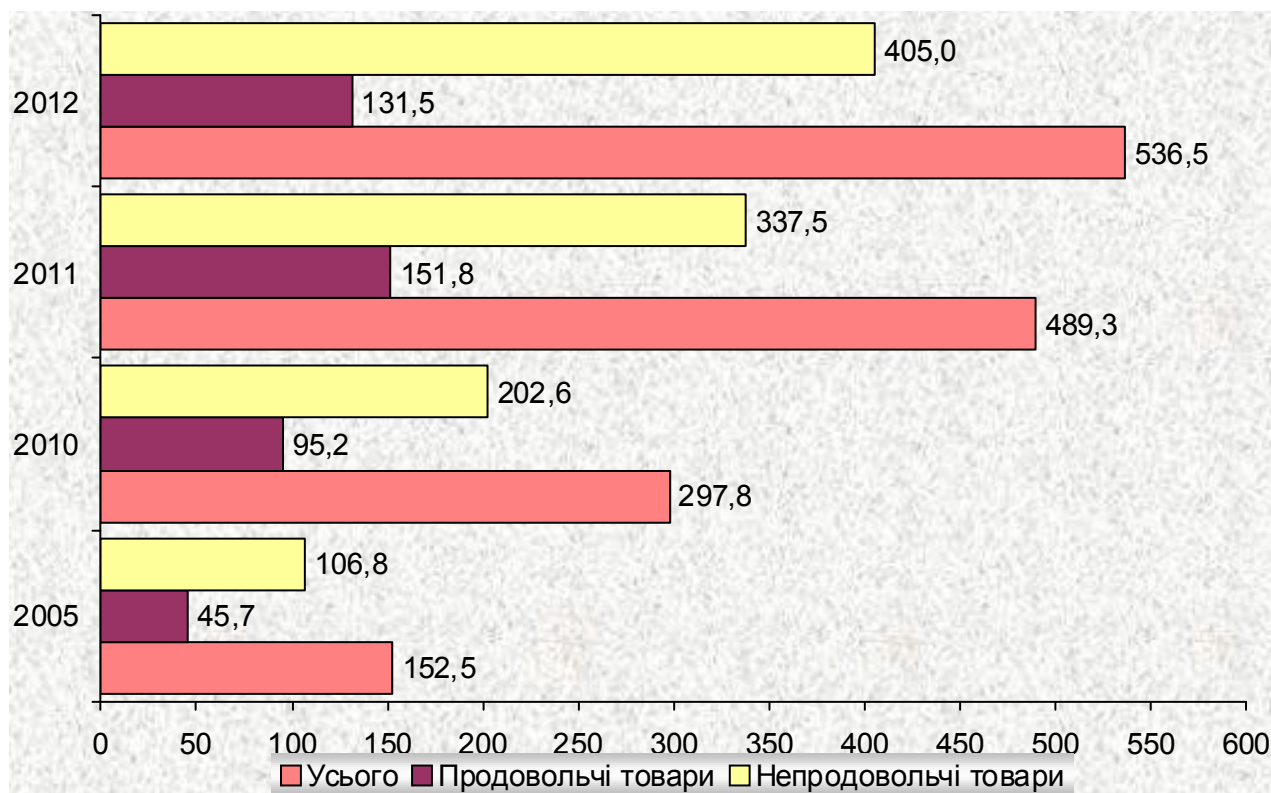
1.3.8. Продаж окремих продовольчих товарів у торговій мережі

	Одиниці виміру	Продано			Темпи росту (зниження) 2012р. до 2011р., %
		2010	2011	2012	
М'ясо та птиця свіжі та заморожені	т	3712,1	4877,0	6072,6	124,5
М'ясо копчене, солоне та ковбасні вироби	т	2634,7	3249,9	3784,0	116,4
Риба й морепродукти харчові	т	1902,4	2256,1	2611,7	115,8
Масло вершкове	т	637,9	667,6	697,4	104,5
Олії рослинні	т	2308,7	2173,0	2423,8	111,5
Сир сичужний, плавлений та кисломолочний	т	1162,2	1261,3	1479,5	117,3
Яйця і яйцепродукти	тис.шт	28809,1	38899,1	42404,8	109,0
Цукор	т	2661,3	2866,2	3136,1	109,4
Вироби кондитерські	т	6997,9	7433,4	7882,0	106,0
Чай	т	162,3	177,5	159,7	90,0
Кава	т	214,5	235,8	285,5	121,1
Сіль	т	1113,5	1157,9	1247,7	107,8
Борошно	т	2064,6	2197,7	2238,8	101,9
Вироби хлібобулочні	т	16598,4	13829,6	13043,7	94,3
Крупи та бобові	т	4149,8	3141,0	3635,5	115,7
Вироби макаронні	т	1750,3	2202,3	2284,8	103,7
Картопля	т	3431,3	2723,9	9206,9	338,0
Овочі	т	2552,4	4467,3	5801,1	129,9
Плоди, ягоди, виноград, горіхи, кавуни, дині	т	4512,2	7387,0	7993,8	108,2
Горілка та вироби лікеро-горілчані	тис.дал	416,1	413,0	380,0	92,0
Напої слабоалкогольні	тис.дал	103,2	146,1	119,0	81,5
Вина	тис.дал	331,5	322,0	258,9	80,4
Коньяк	тис.дал	39,4	47,7	47,9	100,4
Вина ігристі (шампанське)	тис.дал	60,1	63,3	60,3	95,3
Пиво	тис.дал	2860,4	3016,1	2951,7	97,9
Напої безалкогольні	тис.дал	1485,3	1577,8	1559,8	98,9
Морозиво	т	608,0	476,4	626,0	131,4
Вироби тютюнові	тис.пачок	48100,4	52321,0	57179,0	109,3

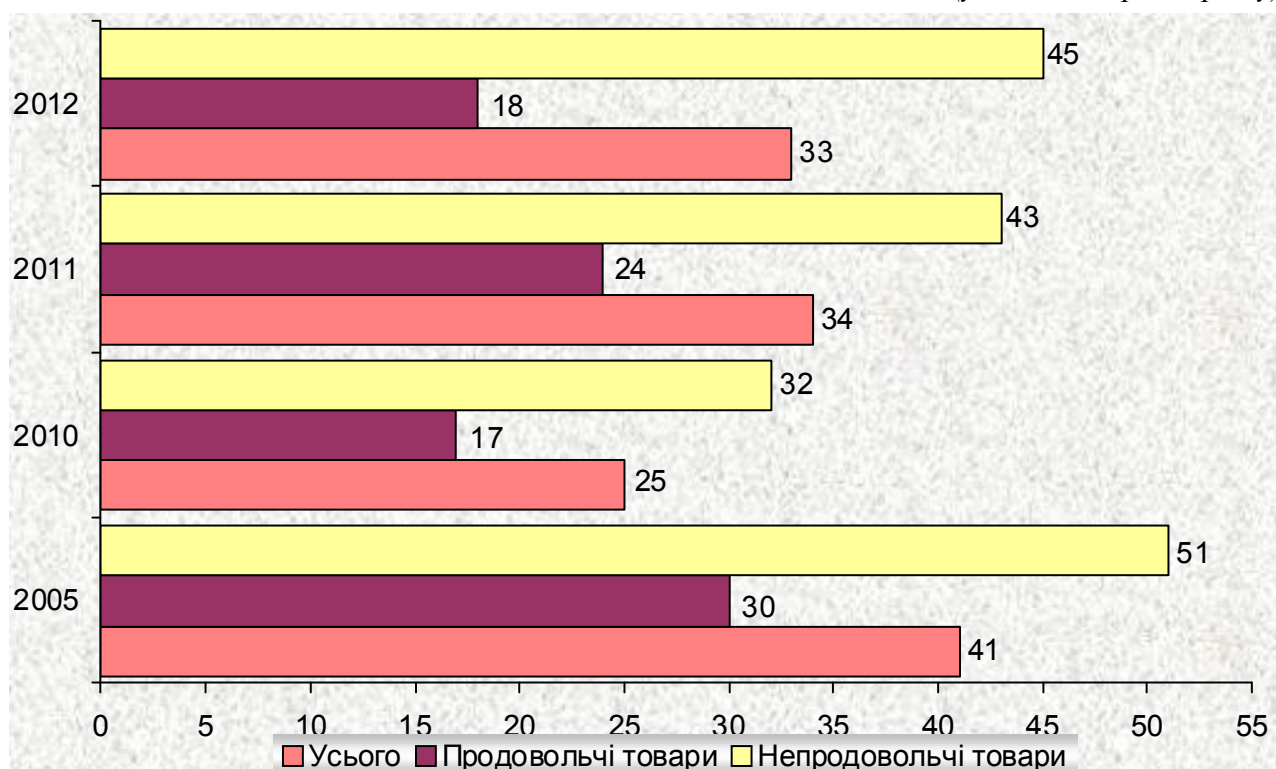
1.4. ТОВАРНІ ЗАПАСИ В РОЗДРІБНІЙ ТОРГОВІЙ МЕРЕЖІ ПІДПРИЄМСТВ

1.4.1. Товарні запаси

(на кінець року; млн.грн.)



(у днях товарообороту)



1.4.2. Структура товарних запасів у роздрібній мережі

	Товарні запаси, тис.грн.		Забезпеченість товарними запасами, у днях	
	на 01.01.12	на 01.01.13	2011	2012
Усі товари	489284	536465	34	33
Продовольчі товари	151769	131511	24	18
М'ясо та птиця свіжі та заморожені	4798	2216	15	5
М'ясо копчене, солоне та ковбасні вироби	6570	4606	15	10
Консерви, готові продукти м'ясні	932	1246	27	31
Жири тваринні харчові	20	25	14	13
Риба й морепродукти харчові	5808	3555	26	14
Консерви, готові продукти рибні	3320	2816	32	27
Молоко та продукти молочні	3012	1940	11	6
Морозиво	856	776	35	28
Сир сичужний, плавлений та кисломолочний	3886	2946	20	12
Масло вершкове	1118	780	9	6
Яйця і яйцепродукти	1104	769	12	7
Олії рослинні	2541	2237	26	22
Маргарин	251	183	32	25
Цукор	814	628	15	12
Вироби кондитерські цукрові	8389	7424	22	17
Вироби кондитерські борошняні	6658	5604	25	18
Борошно	744	436	31	16
Вироби хлібобулочні	605	362	3	2
Крупи та бобові	2112	1472	25	16
Вироби макаронні	1845	1478	26	21
Картопля	341	338	19	15
Овочі	1566	810	16	6
Плоди, ягоди, виноград, горіхи	3243	2167	12	6
Кавуни та дині	9	3	2	0
Консерви овочеві	2302	2112	37	27
Консерви фруктово-ягідні	950	654	39	25
Горілка та вироби лікero-горілчані	23408	22671	44	39
Напої слабоалкогольні	1761	1555	27	24
Вина	12868	12053	57	53
Коньяк	6508	6215	58	37
Вина ігристі (шампанське)	3164	3877	40	43
Пиво	6989	5643	15	11
Чай	2302	2104	41	31
Кава	3885	2973	38	23
Сіль	162	198	29	27
Напої безалкогольні	5739	5417	29	24
Води мінеральні	1647	1400	17	13
Вироби тютюнові	10956	12793	16	20
Інші продовольчі товари (вкл.мед)	8586	7029	31	25

	Товарні запаси, тис.грн.		Забезпеченість товарними запасами, у днях	
	на 01.01.12	на 01.01.13	2011	2012
Непродовольчі товари	337515	404954	43	45
Товари текстильні та галантерея	6089	7444	151	98
Одяг та білизна з тканин	4030	2760	135	134
Одяг зі шкіри, хутра та інші вироби з них	0	1	270	—
Головні убори (крім хутряних і трикотажних)	98	27	324	68
Трикотаж верхній та білизняний	762	494	176	162
Вироби панчішно-шкарпеткові	1328	1843	59	57
Взуття	2789	2212	176	125
Товари парфумерно-косметичні	9044	12054	48	45
Годинники	111	297	119	139
Вироби ювелірні	13749	9582	510	316
Книги, газети, журнали друковані та на електронних носіях	3754	4037	70	52
Вироби паперові, включаючи шкільні та канцелярські	1057	1461	58	77
Приладдя канцелярське	711	1061	96	89
Комп'ютерна та інша обчислювальна техніка	7005	9891	44	57
Аудіо- та відеообладнання	9306	14959	32	48
Телекомунікаційне устаткування	4001	3255	39	26
Фотографічне обладнання	560	1265	111	97
Ігри та іграшки	2529	3847	84	72
Інші товари культурного призначення	571	1244	63	131
Автомобілі та автотовари	26933	26407	26	23
Товари спортивні	3761	1733	176	117
Меблі	6143	5620	124	68
Килими, покриття для підлоги та стін	6520	9517	90	101
Посуд та столові набори	8434	13454	160	136
Прилади електропобутові	30359	35173	65	74
Матеріали будівельні	40827	69020	84	115
Засоби для миття, чищення та догляду	11922	9725	63	43
Побутові товари неелектричні	4118	3500	88	64
Матеріали та обладнання для роботи в домашніх умовах (вкл. садовий інвентар)	7289	13200	175	203
Товари фармацевтичні	56719	60798	42	36
Матеріали перев'язувальні та предмети догляду за хворими	4550	4598	48	38
Товари медичні та ортопедичні	1493	1990	42	46
Оптика окулярна	3085	2121	146	116
Бензин моторний	30292	35345	16	19
Дизельне пальне (газойль)	11993	13660	26	22
Матеріали мастильні	858	999	35	88
Газ стиснений скраплений для автомобілів	782	1137	4	5
Квіти, рослини та насіння	...	1872	...	104
Домашні тварини та корми для них	...	618	...	28
Інші непродовольчі товари	13943	16733	64	61

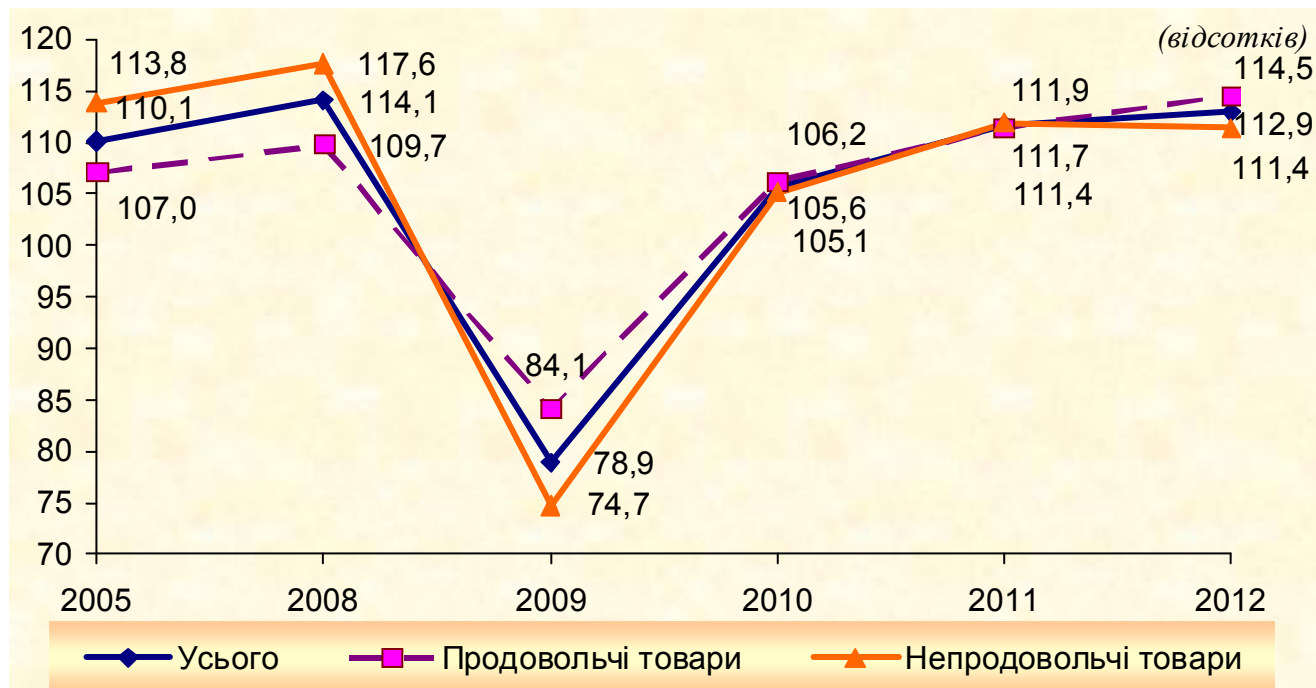
1.5. ІНДЕКСИ ФІЗИЧНОГО ОБСЯГУ РОЗДРІБНОГО ТОВАРООБОРОТУ ПІДПРИЄМСТВ

1.5.1. Індеси фізичного обсягу роздрібного товарообороту

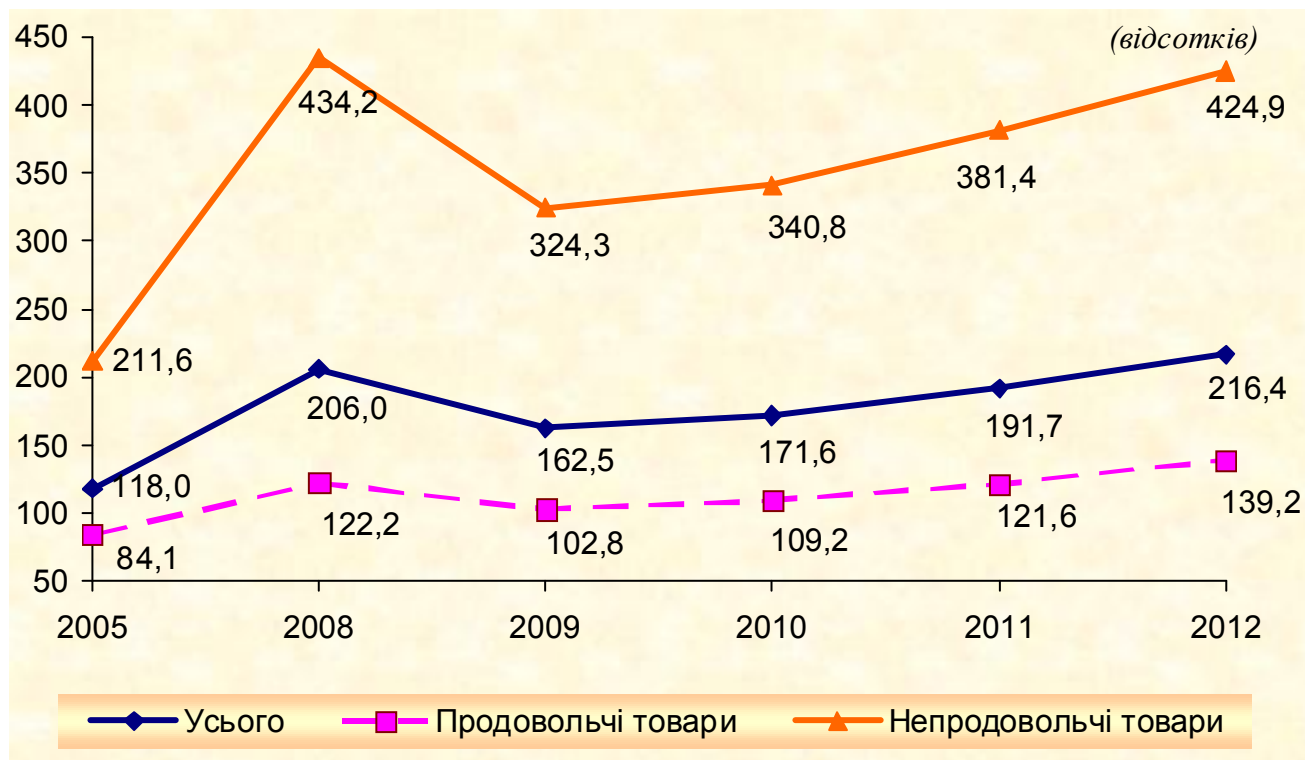
(відсотків)

	До попереднього року	До	
		1990	1995
Усього			
1995	91,2	38,0	100,0
2000	104,0	28,5	75,2
2005	110,1	44,7	118,0
2006	122,2	54,6	144,2
2007	125,2	68,4	180,5
2008	114,1	78,0	206,0
2009	78,9	61,5	162,5
2010	105,6	64,9	171,6
2011	111,7	72,5	191,7
2012	112,9	81,9	216,4
Продовольчі товари			
1995	96,4	52,4	100,0
2000	100,5	32,9	62,9
2005	107,0	44,0	84,1
2006	113,7	50,0	95,6
2007	116,5	58,3	111,4
2008	109,7	64,0	122,2
2009	84,1	53,8	102,8
2010	106,2	57,1	109,2
2011	111,4	63,6	121,6
2012	114,5	72,8	139,2
Непродовольчі товари			
1995	81,1	25,1	100,0
2000	109,8	27,0	107,6
2005	113,8	52,9	211,6
2006	131,1	69,4	277,4
2007	133,1	92,4	369,2
2008	117,6	108,7	434,2
2009	74,7	81,2	324,3
2010	105,1	85,3	340,8
2011	111,9	95,5	381,4
2012	111,4	106,4	424,9

1.5.2. Індекси фізичного обсягу роздрібного товарообороту (у порівнянних цінах до попереднього року)



1.5.3. Індекси фізичного обсягу роздрібного товарообороту (у порівнянних цінах до 1995 року)



1.5.4. Індекси фізичного обсягу роздрібного товарообороту за окремими товарними групами

	Індекси фізичного обсягу роздрібного товарообороту			
	до попереднього року		до 2000	
	2011	2012	2011	2012
Усі товари, включаючи ресторанне господарство	111,7	112,9	254,7	287,6
Продовольчі товари	111,4	114,5	193,5	221,6
Непродовольчі товари	111,9	111,4	354,4	394,8
Усі товари в торговій мережі	112,2	112,5	267,7	301,2
Продовольчі товари	112,5	113,7	206,6	234,9
М'ясо та птиця свіжі та заморожені	125,1	130,9	351,3	459,9
М'ясо копчене, солоне та ковбасні вироби	112,4	106,7	104,5	111,5
Консерви, готові продукти м'ясні	102,0	117,5	479,7	563,6
Жири тваринні харчові	167,9	215,3	36,9	79,4
Риба й морепродукти харчові	109,1	117,8	131,7	155,1
Молоко та продукти молочні	100,3	112,3	173,6	195,0
Морозиво	95,6	114,1	77,1	88,0
Сир сичужний, плавлений та кисломолочний	118,4	118,4	609,0	721,1
Масло вершкове	113,8	104,9	122,0	128,0
Яйця і яйцепродукти	112,5	131,9	863,6	1139,1
Олії рослинні	108,4	114,2	425,8	486,3
Маргарин	100,9	95,4	9,1	8,7
Цукор	110,4	121,9	109,4	133,4
Вироби кондитерські	111,7	110,6	175,6	194,5
Борошно	107,2	112,8	76,4	86,2
Вироби хлібобулочні	96,2	94,1	38,9	36,6
Крупи та бобові	71,7	137,6	113,1	155,6
Вироби макаронні	144,0	105,7	169,8	179,5
Картопля	81,4	517,2	958,4	4956,8
Овочі	182,1	201,0	616,4	1239,0
Плоди, ягоди, виноград, горіхи, кавуни та дині	122,7	152,2	547,7	833,6
Консерви овочеві	100,9	117,9	324,5	382,6
Консерви фруктово-ягідні	130,7	113,9	229,8	261,7
Горілка та вироби лікєро-горілчані	100,0	101,2	211,7	214,2
Напої слабоалкогольні	148,3	79,2	267,8	212,1
Вина	101,0	91,9	218,9	201,2
Коньяк	123,3	122,3	476,7	583,0
Вина ігристі (шампанське)	116,0	106,8	242,2	258,7

Продовження табл. 1.5.4

	Індекси фізичного обсягу роздрібного товарообороту			
	до попереднього року		до 2000	
	2011	2012	2011	2012
Пиво	104,3	102,3	633,0	647,6
Чай	118,5	110,8	435,6	482,6
Кава	114,0	106,4	973,2	1035,5
Сіль	113,2	115,6	43,5	50,3
Напої безалкогольні	102,0	99,3	} 515,0	} 538,2
Води мінеральні	98,9	115,1		
Вироби тютюнові	120,7	110,3	468,9	517,2
Інші продовольчі товари (вкл. мед)	147,3	101,3	143,9	145,8
Непродовольчі товари	111,9	111,4	354,7	395,1
Тканини	100,8		13,4	
Вироби текстильні для домашнього вжитку та інтер'єру	264,5	} 149,8	650,1	} 117,1
Галантерея та нитки	104,6		37,2	
Одяг та білизна з тканин	134,7	71,3	175,9	125,4
Головні убори (крім хутрових і трикотажних)	80,4	97,8	241,5	236,2
Трикотаж верхній та білизняний	119,1	43,2	307,8	133,0
Вироби панчішно-шкарпеткові	111,4	124,9	112,0	139,9
Взуття шкіряне, текстильне, комбіноване, включаючи спортивне	123,6	} 122,7	119,4	} 133,5
Взуття гумове та полімерне	99,6		48,4	
Вироби ювелірні	187,2	113,6	245,4	278,8
Вироби паперові, включаючи шкільні та канцелярські	71,5	114,3	100,6	115,0
Приладдя канцелярське	15,7	134,6	52,9	71,2
Комп'ютерна та інша обчислювальна техніка	228,4	125,4	39828,4	49944,8
Годинники	170,9	208,0	45,1	93,8
Книги, газети, журнали друковані та на електронних носіях	98,4	117,2	216,2	253,4
Аудіо- та відеообладнання	129,5	121,4	2766,9	3359,0
Ігри та іграшки	146,7	145,5	1294,2	1883,1
Фотографічне обладнання	261,1	366,5	159,5	584,6
Інші товари культурного призначення	194,6	203,3	446,8	908,3
Мотоцикли, моторолери, мопеди	23,0	392,7	113,9	447,3
Автомобілі та автотовари	168,9	111,9	1031,1	1153,8
Товари спортивні	146,3	102,0	405,7	413,8
Меблі	284,4	260,3	272,7	709,8
Килими, покриття для підлоги та стін	133,5	147,3	6858,7	10102,9

Продовження табл. 1.5.4

	Індекси фізичного обсягу роздрібного товарообороту			
	до попереднього року		до 2000	
	2011	2012	2011	2012
Прилади електропобутові	139,7	118,9	1499,3	1782,7
Матеріали будівельні	154,0	157,2	406,9	639,6
Матеріали та обладнання для роботи в домашніх умовах (вкл. садовий інвентар)	171,6	95,1	1052,4	1000,8
Товари фармацевтичні	104,2	111,9	556,4	622,6
Матеріали перев'язувальні та предмети догляду за хворими	103,9	110,7	553,3	612,5
Товари медичні та ортопедичні	114,3	105,6	1280,4	1352,1
Оптика окулярна	129,5	117,3	684,8	803,3
Бензин моторний	90,2	93,9	220,4	207,0
Дизельне пальне (газойль)	79,4	107,6	141,0	151,7
Інші непродовольчі товари	112,5	113,5	202,5	229,8

2. НАЯВНІСТЬ ТОРГОВОЇ МЕРЕЖІ ПІДПРИЄМСТВ ТА РИНКІВ ІЗ ПРОДАЖУ СПОЖИВЧИХ ТОВАРІВ

Станом на 01.01.2013р. на балансі підприємств (юридичних осіб) функціонувало 1475 магазинів та 196 кіосків роздрібної торгівлі та 150 АЗС, включаючи АГНКС. Їх торговельну діяльність забезпечували 12,9 тис. працівників. У порівнянні з 2011р. кількість магазинів зменшилася на 54 одиниці, або на 3,5%, а кіосків та АЗС – на 51, або на 12,8%.

Торгова площа магазинів становила 191,4 тис.м², що на 3,0% більше, ніж рік тому.

За спеціалізацією переважали продовольчі магазини, їх в області налічувалося 972 одиниці, або 65,9% від загальної кількості, з них 97,9% – з універсальним асортиментом товарів, 2,1% – спеціалізовані.

Серед непродовольчих магазинів переважали спеціалізовані (94,0%), з яких 71,5% – це аптеки, аптечні пункти та магазини оптики.

За місцем розташування більше половини (55,0%) магазинів області знаходилися в міських поселеннях. Торгова площа в розрахунку на 1 міський магазин становила 152 м², сільський – 103 м².

Кіоски роздрібної торгівлі розташовані переважно в містах і лише 2,6% їх – у сільській місцевості. Автозаправні станції також дислокуються здебільшого в міських поселеннях (72,0%).

Забезпеченість населення області мережею роздрібної торгівлі в розрахунку на 10 тис. осіб на кінець 2012р. становила 17 об'єктів, торговою площею – 1776 м² (у 2011р. – 18 об'єктів та 1708 м² відповідно).

На 1 січня 2013р. мережа ресторанного господарства налічувала 616 об'єктів з одночасним обслуговуванням 35,7 тис. відвідувачів. У порівнянні з 2011р. вона збільшилася на 33 одиниці, або на 5,7%, а кількість місць – на 2,4 тис., або на 7,1%.

За спеціалізацією об'єкти ресторанного господарства розподілилися наступним чином: 280 об'єктів (45,4% від загальної їх кількості) – це кафе, закусочні, буфети на 10,9 тис.місць; 229 (37,2%) – їдальні на 19,1 тис.місць, 48 (7,8%) – бари на 1,9 тис.місць, 41 (6,7%) – підприємства з постачання готової їжі на 1,5 тис.місць, 18 (2,9%) – ресторани на 2,2 тис.місць.

Із загальної кількості об'єктів ресторанного господарства 365 одиниць (або 59,3%) на 25,6 тис.місць розташовані в міських поселеннях, 251 (40,7%) на 10,1 тис.місць – у сільській місцевості. Забезпеченість населення області закладами ресторанного господарства на 10 тис.осіб становила 6 одиниць.

У задоволенні потреб населення в споживчих товарах значне місце належить ринкам. На 1 січня 2013р. в області діяв 61 суб'єкт господарювання (юридичні особи та фізичні особи-підприємці), на балансі яких налічувалося 64 ринки. Із загальної кількості ринків в області 9 належали фізичним особам-підприємцям. Проти 2000р. кількість ринків збільшилася на 16,4%, зросла (на 19,3%) кількість обладнаних торгових місць на них і налічувала 19,2 тис. Загальна площа ринків також зросла на 15,8% і становила 495,0 тис.м².

На ринках для продажу продовольчих товарів відведено 17,0% (3,3 тис.) торгових місць, сільськогосподарських продуктів – 19,9% (3,8 тис.), непродовольчих товарів – 11,8 тис. торгових місць, або 61,4% загальної їх кількості.

2.1. МЕРЕЖА РОЗДРІБНОЇ ТОРГІВЛІ ПІДПРИЄМСТВ

2.1.1. Об'єкти роздрібної торгівлі

(на кінець року)

	Кількість магазинів	Торгова площа, тис.м ²	Кількість кіосків (па- латок) та АЗС	Усього об'єктів торгівлі	Торгова площа на 1 магазин, м ²
Усього					
1995	3886	319,1	826	4712	82
2000	3153	234,0	689	3842	74
2001	2911	214,7	686	3597	74
2002	2639	197,2	564	3203	75
2003	2436	182,2	529	2965	75
2004	2235	173,4	466	2701	78
2005	2083	168,6	455	2538	81
2008	1838	166,4	469	2307	91
2009	1680	155,2	434	2114	92
2010	1603	158,8	406	2009	99
2011	1529	185,9	397	1926	122
2012	1475	191,4	346	1821	130
У міських поселеннях					
1995	1804	183,8	613	2417	102
2000	1482	127,8	538	2020	86
2001	1353	115,0	557	1910	85
2002	1241	108,2	482	1723	87
2003	1140	100,3	461	1601	88
2004	1065	99,5	427	1492	93
2005	997	101,0	415	1412	101
2008	905	109,6	426	1331	121
2009	830	102,7	390	1220	124
2010	817	110,3	361	1178	135
2011	801	113,9	352	1153	142
2012	811	123,2	299	1110	152
У сільській місцевості					
1995	2082	135,3	213	2295	65
2000	1671	106,2	151	1822	64
2001	1558	99,7	129	1687	64
2002	1398	89,0	82	1480	64
2003	1296	81,9	68	1364	63
2004	1170	73,9	39	1209	63
2005	1086	67,6	40	1126	62
2008	933	56,8	43	976	61
2009	850	52,5	44	894	62
2010	786	48,5	45	831	62
2011	728	72,0	45	773	99
2012	664	68,2	47	711	103

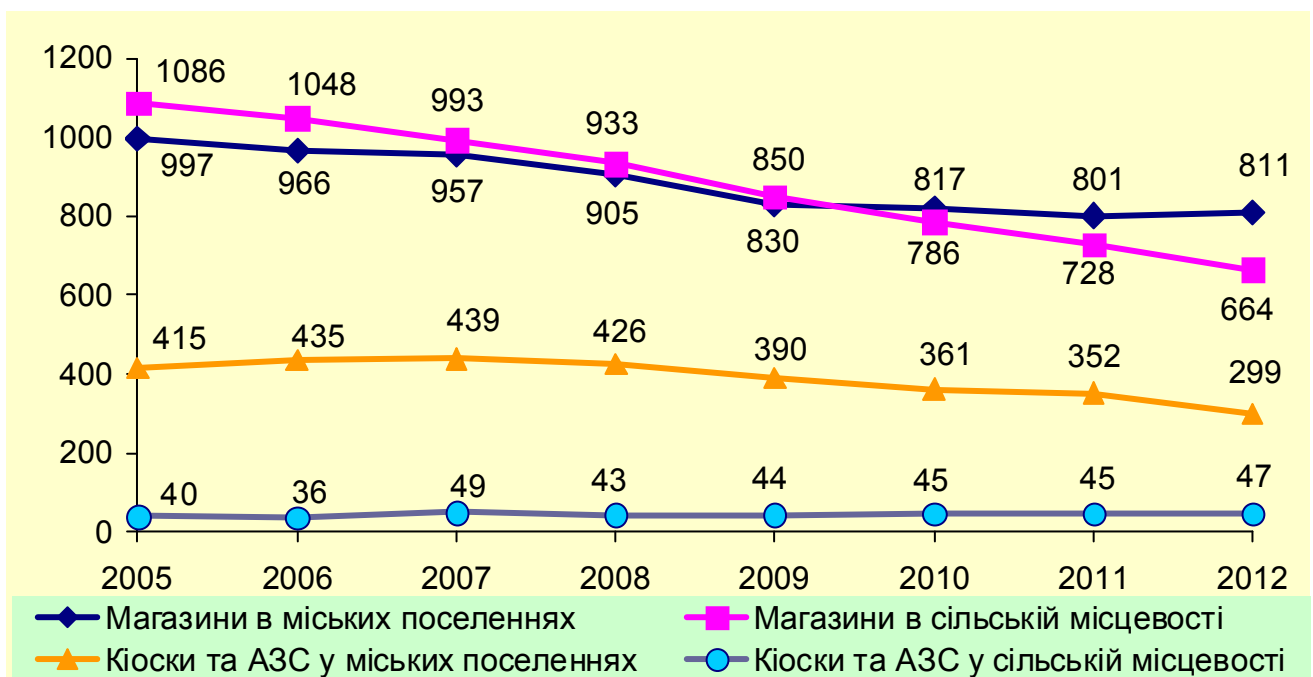
2.1.2. Розвиток мережі роздрібної торгівлі

(на кінець року; одиниць)



2.1.3. Мережа роздрібної торгівлі в міських поселеннях та в сільській місцевості

(на кінець року; одиниць)



2.1.4. Об'єкти роздрібної торгівлі за видами економічної діяльності підприємств

Магазини

	2000	2011	2012	(на кінець року; одиниць)		
				Відсотків до підсумку		
				2000	2011	2012
Усього	3153	1529	1475	100,0	100,0	100,0
Підприємства роздрібної торгівлі автомобілями, мотоциклами та пальним	21	32	28	0,7	2,1	1,9
Підприємства роздрібної торгівлі (крім торгівлі автомобілями, мотоциклами та пальним) у тому числі підприємства, що торгують з перевагою продовольчого асортименту	2469	1282	1201	78,3	83,8	81,4
в спеціалізованих магазинах	49	100	75	1,5	6,5	5,1
в неспеціалізованих магазинах	1879	763	708	59,6	49,9	48,0
непродовольчого асортименту						
в спеціалізованих магазинах	459	380	377	14,6	24,9	25,5
в неспеціалізованих магазинах	66	37	37	2,1	2,4	2,5
поза магазинами	16	2	4	0,5	0,1	0,3
Підприємства ресторанного господарства	27	53	43	0,8	3,5	2,9
Інші підприємства, які здійснюють роздрібну торгівлю та ресторанне господарство	636	162	203	20,2	10,6	13,8

Торгова площа магазинів

Продовження табл. 2.1.4

	Торгова площа, м ²			Відсотків до підсумку		
	2000	2011	2012	2000	2011	2012
Усього	234009	185869	191392	100,0	100,0	100,0
Підприємства роздрібної торгівлі автомобілями, мотоциклами та пальним	1104	4776	5340	0,5	2,6	2,8
Підприємства роздрібної торгівлі (крім торгівлі автомобілями, мотоциклами та пальним у тому числі підприємства, що торгують з перевагою продовольчого асортименту	191446	162391	157432	81,8	87,3	82,2
в спеціалізованих магазинах	2600	9950	5500	1,1	5,3	2,9
в неспеціалізованих магазинах	153132	86160	86999	65,4	46,3	45,4
непродовольчого асортименту						
в спеціалізованих магазинах	20743	59445	50656	8,9	32,0	26,4
в неспеціалізованих магазинах	14049	6659	5296	6,0	3,6	2,8
поза магазинами	922	177	8981	0,4	0,1	4,7
Підприємства ресторанного господарства	3116	3865	3402	1,3	2,1	1,8
Інші підприємства, які здійснюють роздрібну торгівлю та ресторанне господарство	38343	14837	25218	16,4	8,0	13,2

Кіоски (палатки) та АЗС

Продовження табл. 2.1.4

	2000	2011	2012	Відсотків до підсумку		
				2000	2011	2012
Усього	689	397	346	100,0	100,0	100,0
Підприємства роздрібної торгівлі автомобілями, мотоциклами та пальним	18	81	76	2,6	20,4	22,0
Підприємства роздрібної торгівлі (крім торгівлі автомобілями, мотоциклами та пальним) у тому числі підприємства, що торгують з перевагою продовольчого асортименту	255	137	102	37,0	34,5	29,5
в спеціалізованих магазинах	24	101	75	3,5	25,4	21,7
в неспеціалізованих магазинах	116	11	11	16,8	2,8	3,2
непродовольчого асортименту						
в спеціалізованих магазинах	106	24	14	15,4	6,0	4,0
в неспеціалізованих магазинах	2	1	2	0,3	0,3	0,6
поза магазинами	7	—	—	1,0	—	—
Підприємства ресторанного господарства	20	1	1	2,9	0,3	0,3
Інші підприємства, які здійснюють роздрібну торгівлю та ресторанне господарство	396	178	167	57,5	44,8	48,2

2.1.5. Спеціалізація мережі роздрібної торгівлі

(на кінець року; одиниць)

	2005		2011		2012	
	кіль- кість	торгова площа, м ²	кіль- кість	торгова площа, м ²	кіль- кість	торгова площа, м ²
Магазини	2083	168611	1529	185869	1475	191392
продовольчі	1490	121657	1021	108468	972	111700
з універсальним асортиментом товарів	1440	118364	998	105642	952	108883
спеціалізовані	50	3293	23	2826	20	2817
непродовольчі	593	46954	508	77401	503	79692
з універсальним асортиментом товарів	98	22057	48	41344	30	38611
спеціалізовані	495	24897	460	36057	473	41081
з них:						
аптеки	181	6806	182	7222	189	8235
аптечні пункти	159	3210	144	3004	144	2940
магазини оптики	11	406	7	376	5	341
Із загальної кількості магазини самообслуговування						
продовольчі	34	14088	82	41172	93	48210
непродовольчі	4	545	13	2612	15	5535
магазини, що торгують алкогольними напоями	1344	x	983	x	927	x
Кіоски (палатки) та АЗС	455	x	397	x	346	x
з них:						
автозаправні станції	107	x	150	x	150	x
аптечні кіоски	51	x	19	x	—	—
Із загальної кількості мережа, яка розташована в сільській місцевості:						
магазини	1086	67565	728	71940	664	68237
з них: аптеки	76	1739	44	1101	35	875
аптечні пункти	25	510	20	367	18	343
кіоски (палатки) та АЗС	40	x	45	x	47	x
з них: аптечні	14	x	2	x	—	—

2.1.6. Об'єкти роздрібної торгівлі в містах обласного значення та районах

Усього об'єктів

	<i>(на кінець року; одиниць)</i>					
	1995	2000	2005	2010	2011	2012
Чернігівська область	4712	3842	2538	2009	1926	1821
м. Чернігів	651	698	618	539	524	506
м. Ніжин	250	141	94	83	73	66
м. Прилуки	166	159	69	57	59	64
райони						
Бахмацький	266	163	105	80	81	80
Бобровицький	154	90	29	17	19	27
Борзнянський	165	138	95	99	95	93
Варвинський	87	63	44	26	22	15
Городнянський	161	138	113	64	63	55
Ічнянський	187	159	106	87	70	60
Козелецький	268	219	148	113	111	113
Коропський	166	135	87	49	44	41
Корюківський	186	156	131	108	101	101
Куликівський	119	99	54	41	40	35
Менський	201	143	66	54	52	45
Ніжинський	145	133	75	85	79	70
Н.Сіверський	175	163	131	91	92	90
Носівський	146	120	47	26	25	17
Прилуцький	252	138	93	52	47	46
Ріпкинський	222	174	106	86	85	82
Семенівський	140	105	42	22	22	22
Сосницький	116	105	67	43	45	36
Срібнянський	61	43	34	30	26	20
Талалаївський	91	66	42	35	33	28
Чернігівський	209	196	90	79	75	71
Щорський	128	98	52	43	43	38

Магазини

Продовження табл. 2.1.6

	1995	2000	2005	2010	2011	2012
Чернігівська область	3886	3153	2083	1603	1529	1475
м. Чернігів	382	459	372	340	328	341
м. Ніжин	158	98	52	55	54	51
м. Прилуки	135	105	54	43	43	52
райони						
Бахмацький	230	140	97	73	73	70
Бобровицький	140	79	24	12	13	13
Борзнянський	137	121	87	90	83	83
Варвинський	78	54	40	22	18	11
Городнянський	143	125	104	56	55	48
Ічнянський	164	147	88	71	56	50
Козелецький	239	190	131	93	92	91
Коропський	149	117	83	42	36	34
Корюківський	149	135	122	99	91	90
Куликівський	102	92	52	40	39	34
Менський	180	128	57	42	41	38
Ніжинський	134	96	72	78	73	63
Н.Сіверський	153	136	118	83	84	84
Носівський	124	102	46	24	23	15
Прилуцький	215	116	90	47	44	43
Ріпкинський	203	160	103	80	78	75
Семенівський	116	91	38	18	18	18
Сосницький	103	94	60	35	37	31
Срібнянський	56	42	32	26	22	19
Талалаївський	85	58	39	31	29	26
Чернігівський	200	185	83	68	64	62
Щорський	111	83	39	35	35	33

Торгова площа магазинів

Продовження табл. 2.1.6

	1995	2000	2005	2010	2011	2012
	м ²					
Чернігівська область	319057	234009	168611	158845	185869	191392
м. Чернігів	59220	47049	53062	62564	66796	73252
м. Ніжин	16497	7875	3828	9219	9639	10038
м. Прилуки	13901	10826	5448	10056	9728	10852
райони						
Бахмацький	18340	10622	6473	4168	4317	3786
Бобровицький	8815	5580	1494	632	595	532
Борзнянський	10685	8130	5143	5972	5291	5457
Варвинський	5341	3834	2655	1523	1269	767
Городнянський	9423	7471	5929	3755	3625	3228
Ічнянський	11452	9817	4621	3550	2931	2837
Козелецький	18346	13106	9093	6156	5890	7237
Коропський	11118	8321	5618	2426	2131	2096
Корюківський	10530	8547	7565	6131	5277	5730
Куликівський	8677	6327	3850	2414	2354	2175
Менський	12950	7943	3577	2980	3040	2869
Ніжинський	8569	5777	4531	4758	4367	3709
Н.Сіверський	11578	10248	9056	6761	6755	6679
Носівський	11186	8717	4635	3556	3378	2891
Прилуцький	13652	7000	5434	3042	2847	2580
Ріпкинський	11535	9551	6125	4804	4553	4419
Семенівський	7651	5519	2937	1198	1212	1272
Сосницький	7843	6649	4221	2717	2824	2431
Срібнянський	3517	2784	2138	1705	1480	1308
Талалаївський	4757	3108	2292	1910	1857	1666
Чернігівський	14886	13697	5853	4223	31088	30777
Щорський	8588	5511	3033	2625	2625	2804

Кіоски (палатки) та АЗС

Продовження табл. 2.1.6

	1995	2000	2005	2010	2011	2012
Чернігівська область	826	689	455	406	397	346
м.Чернігів	269	239	246	199	196	165
м.Ніжин	92	43	42	28	19	15
м.Прилуки	31	54	15	14	16	12
райони						
Бахмацький	36	23	8	7	8	10
Бобровицький	14	11	5	5	6	14
Борзнянський	28	17	8	9	12	10
Варвинський	9	9	4	4	4	4
Городнянський	18	13	9	8	8	7
Ічнянський	23	12	18	16	14	10
Козелецький	29	29	17	20	19	22
Коропський	17	18	4	7	8	7
Корюківський	37	21	9	9	10	11
Куликівський	17	7	2	1	1	1
Менський	21	15	9	12	11	7
Ніжинський	11	37	3	7	6	7
Н.Сіверський	22	27	13	8	8	6
Носівський	22	18	1	2	2	2
Прилуцький	37	22	3	5	3	3
Ріпкинський	19	14	3	6	7	7
Семенівський	24	14	4	4	4	4
Сосницький	13	11	7	8	8	5
Срібнянський	5	1	2	4	4	1
Талалаївський	6	8	3	4	4	2
Чернігівський	9	11	7	11	11	9
Щорський	17	15	13	8	8	5

**2.1.7. Забезпеченість населення об'єктами роздрібної торгівлі
в містах обласного значення та районах**

(на кінець року; на 10000 осіб)

	Об'єктами роздрібної торгівлі, одиниць			Торговою площею в магазинах, м ²		
	2000	2011	2012	2000	2011	2012
Чернігівська область	30	18	17	1854	1708	1776
м.Чернігів	23	18	17	1540	2251	2474
м.Ніжин	18	10	9	1016	1310	1369
м.Прилуки	24	10	11	1630	1654	1855
райони						
Бахмацький	28	17	17	1825	911	809
Бобровицький	22	5	8	1341	170	154
Борзнянський	31	28	28	1831	1534	1614
Варвинський	31	13	9	1889	742	454
Городнянський	37	21	18	1987	1200	1083
Ічнянський	38	21	18	2360	865	849
Козелецький	35	22	23	2107	1188	1480
Коропський	41	17	16	2545	839	842
Корюківський	46	35	36	2506	1852	2039
Куликівський	44	22	19	2787	1272	1202
Менський	31	13	12	1731	786	751
Ніжинський	36	27	24	1561	1475	1275
Н.Сіверський	45	32	32	2808	2345	2360
Носівський	32	8	6	2300	1086	942
Прилуцький	30	12	12	1535	755	694
Ріпкинський	45	28	28	2481	1523	1508
Семенівський	44	12	12	2300	638	677
Сосницький	42	22	18	2649	1391	1222
Срібнянський	29	21	17	1868	1223	1099
Талалаївський	39	24	20	1839	1326	1207
Чернігівський	31	14	13	2164	5866	5851
Щорський	31	17	15	1744	1042	1126

2.1.8. Спеціалізація магазинів у містах обласного значення та районах

(на кінець року; одиниць)

	Продовольчі			Непродовольчі		
	2000	2011	2012	2000	2011	2012
Чернігівська область	2363	1021	972	790	508	503
м.Чернігів	219	129	129	240	199	212
м.Ніжин	55	15	10	43	39	41
м.Прилуки	50	9	9	55	34	43
райони						
Бахмацький	106	62	59	34	11	11
Бобровицький	62	5	6	17	8	7
Борзнянський	104	76	74	17	7	9
Варвинський	42	14	7	12	4	4
Городнянський	108	45	39	17	10	9
Ічнянський	115	46	43	32	10	7
Козелецький	164	64	65	26	28	26
Коропський	95	25	24	22	11	10
Корюківський	111	78	78	24	13	12
Куликівський	63	28	26	29	11	8
Менський	108	28	23	20	13	15
Ніжинський	83	59	57	13	14	6
Н.Сіверський	112	72	72	24	12	12
Носівський	84	15	11	18	8	4
Прилуцький	92	29	30	24	15	13
Ріпкинський	134	64	62	26	14	13
Семенівський	77	9	11	14	9	7
Сосницький	66	28	23	28	9	8
Срібнянський	36	16	15	6	6	4
Талалаївський	51	26	23	7	3	3
Чернігівський	159	55	53	26	9	9
Щорський	67	24	23	16	11	10

2.2. МЕРЕЖА РЕСТОРАННОГО ГОСПОДАРСТВА ПІДПРИЄМСТВ

2.2.1. Об'єкти ресторанного господарства

(на кінець року)

	Кількість, одиниць	У них місць, тис.	Кількість місць на один об'єкт
Усього			
1995	895	57,6	64
2000	877	49,2	56
2001	887	48,3	54
2002	903	48,6	54
2003	843	42,1	50
2004	801	41,4	52
2005	764	40,9	54
2008	665	35,7	54
2009	652	35,9	55
2010	611	34,1	56
2011	583	33,3	57
2012	616	35,7	58
У міських поселеннях			
1995	588	45,1	77
2000	534	37,3	70
2001	530	36,8	69
2002	519	36,1	70
2003	481	30,6	64
2004	470	30,5	65
2005	447	30,5	68
2008	391	25,9	66
2009	382	25,8	68
2010	367	25,1	68
2011	336	24,0	71
2012	365	25,6	70
У сільській місцевості			
1995	307	12,5	41
2000	343	11,9	35
2001	357	11,5	32
2002	384	12,5	32
2003	362	11,5	32
2004	331	10,8	33
2005	317	10,4	33
2008	274	9,7	36
2009	270	10,1	37
2010	244	9,0	37
2011	247	9,3	38
2012	251	10,1	40

2.2.2. Розвиток мережі ресторанного господарства

(на кінець року; одиниць)



2.2.3. Об'єкти ресторанного господарства в міських поселеннях та сільській місцевості

(на кінець року; одиниць)



2.2.4. Мережа ресторанного господарства за видами економічної діяльності підприємств

Їдальні, кафе, ресторани, бари тощо

	2000	2011	2012	(на кінець року; одиниць)		
				Відсотків до підсумку		
				2000	2011	2012
Усього	877	583	616	100,0	100,0	100,0
Підприємства, що здійснюють торгівлю автомобілями, мотоциклами та пальним	3	2	2	0,3	0,3	0,3
Підприємства роздрібної торгівлі (крім торгівлі автомобілями, мотоциклами та пальним) у тому числі підприємства, що торгують з перевагою продовольчого асортименту	316	201	184	36,0	34,4	29,9
в спеціалізованих магазинах	4	13	19	0,5	2,2	3,1
в неспеціалізованих магазинах	295	184	162	33,6	31,6	26,3
непродовольчого асортименту						
в спеціалізованих магазинах	3	2	1	0,3	0,3	0,2
в неспеціалізованих магазинах	2	2	2	0,2	0,3	0,3
поза магазинами	12	—	—	1,4	—	—
Підприємства ресторанного господарства	344	213	250	39,3	36,6	40,6
Інші підприємства, які здійснюють роздрібну торгівлю та ресторанне господарство	214	167	180	24,4	28,7	29,2

НАЯВНІСТЬ ТОРГОВОЇ МЕРЕЖІ ПІДПРИЄМСТВ ТА РИНКІВ ІЗ ПРОДАЖУ
СПОЖИВЧИХ ТОВАРІВ

У них місць

Продовження табл. 2.2.4

	2000	2011	2012	Відсотків до підсумку		
				2000	2011	2012
Усього	49205	33323	35684	100,0	100,0	100,0
Підприємства, що здійснюють торгівлю автомобілями, мотоциклами та пальним	179	50	50	0,4	0,2	0,1
Підприємства роздрібної торгівлі (крім торгівлі автомобілями, мотоциклами та пальним) у тому числі підприємства, що торгують з перевагою продовольчого асортименту	10558	6940	6645	21,5	20,8	18,6
в спеціалізованих магазинах	140	710	986	0,3	2,1	2,8
в неспеціалізованих магазинах	9877	6062	5503	20,0	18,2	15,4
непродовольчого асортименту						
в спеціалізованих магазинах	90	112	100	0,2	0,3	0,3
в неспеціалізованих магазинах	80	56	56	0,2	0,2	0,1
поза магазинами	371	—	—	0,8	—	—
Підприємства ресторанного господарства	26772	17021	18834	54,4	51,1	52,8
Інші підприємства, які здійснюють роздрібну торгівлю та ресторанне господарство	11696	9312	10155	23,7	27,9	28,5

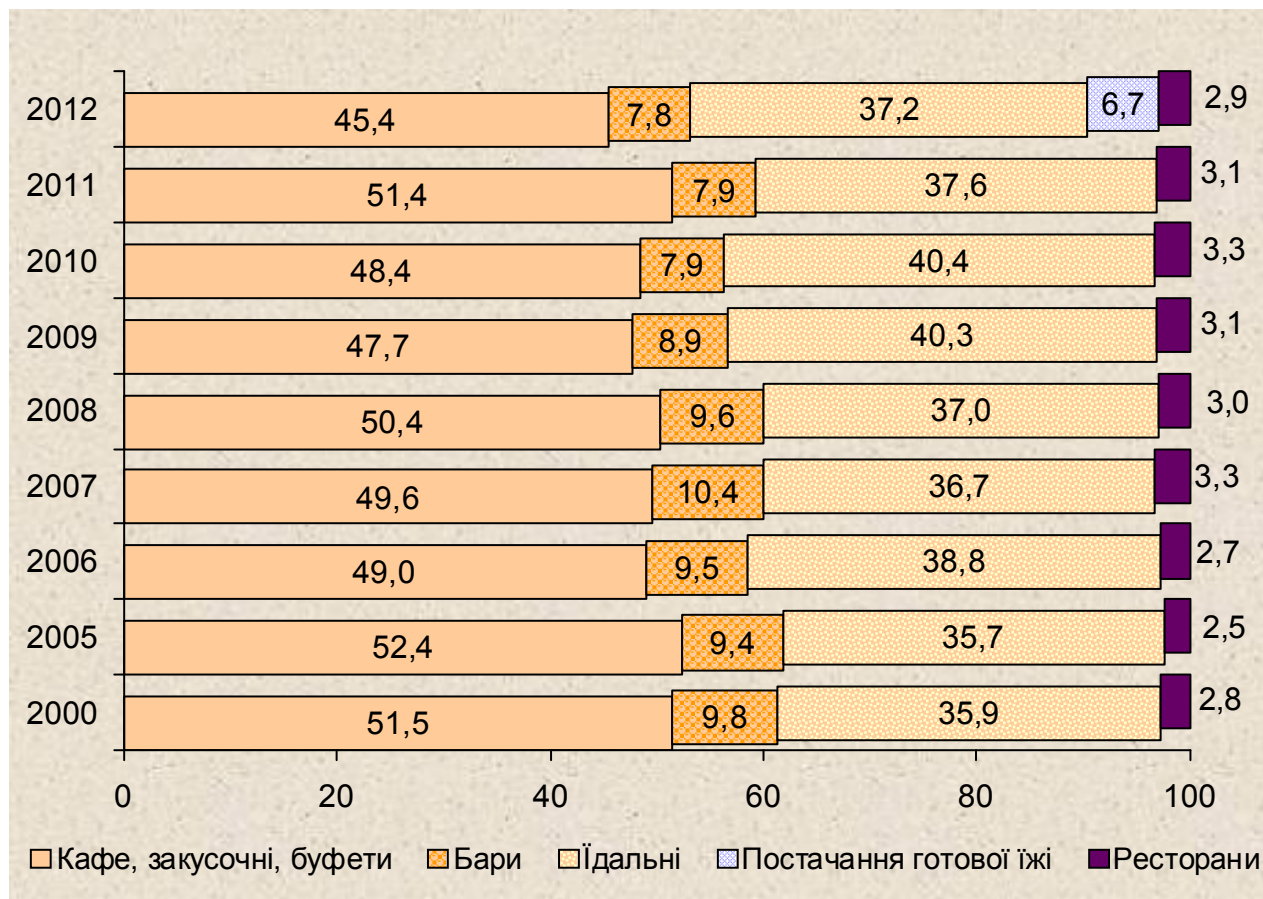
2.2.5. Спеціалізація об'єктів ресторанного господарства

(на кінець року)

	1995		2000		2011		2012	
	кіль- кість	у них місць	кіль- кість	у них місць	кіль- кість	у них місць	кіль- кість	у них місць
Усього	895	57560	877	49205	583	33323	616	35684
ресторани	31	3813	24	2930	18	2030	18	2221
кафе, закусочні, буфети	360	11193	452	13495	300	11104	280	10921
бари	86	2729	46	1763	48	1871
їдальні	504	42554	315	30051	219	18426	229	19147
постачання готової їжі	—	—	—	—	—	—	41	1524

2.2.6. Структура об'єктів ресторанного господарства

(відсотків)



2.2.7. Кількість об'єктів ресторанного господарства в містах обласного значення та районах

Їдальні, кафе, ресторани, бари тощо

	<i>(на кінець року; одиниць)</i>				
	1995	2000	2005	2011	2012
Чернігівська область	895	877	764	583	616
м.Чернігів	166	161	149	153	147
м.Ніжин	61	52	41	29	29
м.Прилуки	81	53	41	35	32
райони					
Бахмацький	44	22	18	4	4
Бобровицький	19	15	7	4	4
Борзнянський	32	20	19	21	23
Варвинський	24	19	18	14	14
Городнянський	13	9	12	33	30
Ічнянський	24	21	18	16	18
Козелецький	43	74	62	19	39
Коропський	19	27	24	19	16
Корюківський	30	50	55	37	56
Куликівський	8	17	9	4	5
Менський	31	35	21	22	22
Ніжинський	18	22	32	27	27
Н.-Сіверський	25	36	46	41	40
Носівський	14	15	8	4	4
Прилуцький	53	23	21	12	11
Ріпкинський	46	47	53	36	32
Семенівський	32	26	19	3	7
Сосницький	24	31	17	13	12
Срібнянський	13	11	—	—	—
Талалаївський	13	15	17	11	12
Чернігівський	44	60	40	17	25
Щорський	18	16	17	9	7

У них місьць

Продовження табл. 2.2.7

	1995	2000	2005	2011	2012
Чернігівська область	57560	49205	40942	33323	35684
м. Чернігів	18198	15083	11311	11270	10881
м. Ніжин	4280	4172	3716	3002	3031
м. Прилуки	4926	4094	2745	2753	2771
райони					
Бахмацький	2610	1442	941	181	261
Бобровицький	1113	659	256	146	146
Борзнянський	1318	646	718	917	954
Варвинський	1048	570	528	615	615
Городнянський	701	420	442	2057	2005
Ічнянський	990	720	784	760	828
Козелецький	2897	3544	3516	920	2204
Коропський	759	656	607	449	367
Корюківський	1588	2259	2702	1657	2261
Куликівський	513	351	236	88	106
Менський	1658	1362	997	1208	1210
Ніжинський	746	680	954	839	883
Н.-Сіверський	1427	1548	2364	2371	2355
Носівський	484	556	332	92	92
Прилуцький	2537	976	616	314	274
Ріпкинський	2124	2207	2235	1735	1625
Семенівський	1875	1438	1261	160	583
Сосницький	1233	1340	427	290	228
Срібнянський	182	266	—	—	—
Талалаївський	520	688	570	278	314
Чернігівський	2573	2942	2076	715	1338
Щорський	1260	586	608	506	352

**2.2.8. Забезпеченість населення об'єктами ресторанного господарства
в містах обласного значення та районах**

(на кінець року; на 10000 осіб)

	Об'єктами ресторанного господарства			Місцями в об'єктах ресторанного господарства		
	2000	2011	2012	2000	2011	2012
Чернігівська область	7	5	6	388	306	331
м. Чернігів	5	5	5	494	380	367
м. Ніжин	7	4	4	538	408	414
м. Прилуки	8	6	5	617	468	474
райони						
Бахмацький	4	1	1	248	38	56
Бобровицький	4	1	1	158	42	42
Борзнянський	5	6	7	145	266	282
Варвинський	9	8	8	281	360	364
Городнянський	2	11	10	112	681	673
Ічнянський	5	5	5	173	224	248
Козелецький	12	4	8	570	185	451
Коропський	8	7	6	201	177	147
Корюківський	15	13	20	662	581	805
Куликівський	7	2	3	155	48	59
Менський	8	6	6	297	312	317
Ніжинський	6	9	9	184	283	303
Н.-Сіверський	10	14	14	424	823	832
Носівський	4	1	1	147	30	30
Прилуцький	5	3	3	214	83	74
Ріпкинський	12	12	11	573	580	555
Семенівський	11	2	4	599	84	310
Сосницький	12	6	6	534	143	115
Срібнянський	7	—	—	179	—	—
Талалаївський	9	8	9	407	199	228
Чернігівський	9	3	5	465	135	254
Щорський	5	4	3	185	201	141

2.3. НАЯВНІСТЬ РИНКІВ ІЗ ПРОДАЖУ СПОЖИВЧИХ ТОВАРІВ

2.3.1. Кількість ринків

(на кінець року)

	Кількість ринків	У них торгових місць, тис.	Кількість місць на один ринок	Площа ринків, тис.м ²	Площа на один ринок, м ²
2000	55	16,1	293	427,3	7769
2001	61	20,1	292	438,1	7183
2002	68	21,0	309	471,8	6938
2003	67	22,1	330	482,5	7201
2004	65	23,6	363	470,4	7237
2005	69	26,1	378	491,9	7129
2006	71	24,9	351	526,6	7417
2007	71	22,0	310	513,4	7231
2008	68	22,0	323	511,6	7524
2009	66	21,6	327	524,1	7941
2010	66	21,2	322	523,7	7935
2011	65	20,7	319	490,0	7539
2012	64	19,2	301	495,0	7734

2.3.2. Розподіл ринків за спеціалізацією

(на кінець року)

	2000	2005	2006	2007	2008	2009	2010	2011	2012
Усього ринків	55	69	71	71	68	66	66	65	64
Продовольчі	6	2	3	3	4	4	4	4	4
Непродовольчі	3	8	7	6	5	6	6	6	5
речові	2	6	5	4	3	4	4	4	4
автомобільні	1	1	1	1	1	1	1	1	1
інші	—	1	1	1	1	1	1	1	—
Змішані	46	59	61	62	59	56	56	55	55

2.3.3. Структура ринків за спеціалізацією

(на кінець року; відсотків)



2.3.4. Наявність торгової мережі на ринках області

(на кінець року)

	2000	2005	2011	2012	2012 до 2011, %
Площа ринків, тис.м ²	427,3	491,9	490,0	495,0	101,0
з неї: відведена під торгівлю, тис.м ²	378,1	441,6	413,9	388,1	93,8
Усього ринків	55	69	65	64	98,5
у них торгових місць	16058	26104	20742	19239	92,8
Криті ринки	4	11	4	4	100,0
у них торгових місць	544	797	675	675	100,0
Павільйони	29	40	41	41	100,0
у них торгових місць	1398	2527	2400	2294	95,6
Криті та відкриті столи, місць	13876	10252	4991	4701	94,2
Місця для продажу транспортних засобів на відкритих площадках	218	218	100,0
Магазини	...	133	137	136	99,3
Палатки, кіоски, контейнери	...	10865	11712	10616	90,6
Місця для торгівлі з транспортних засобів	...	1283	746	735	98,5
Об'єкти ресторанного господарства	...	24	14	15	107,1
Лабораторії ветсанекспертизи	37	41	42	41	97,6
Холодильне устаткування (шафи, прилавки, вітрини, камери)	81	161	264	491	186,0

2.3.5. Наявність торгової мережі на ринках у містах обласного значення та районах

(на кінець року)

	Кількість торгових місць на ринках, одиниць			Уся площа ринків, м ²		
	2000	2011	2012	2000	2011	2012
Чернігівська область	16058	20742	19239	427316	490011	494959
м. Чернігів	5981	7678	6377	88731	114475	118500
м. Ніжин	2035	2519	2437	45024	52091	50381
м. Прилуки	1354	1389	1337	42825	34365	34365
райони						
Бахмацький	517	1043	1081	28750	30880	30880
Бобровицький	316	521	517	9000	28953	28953
Борзнянський	280	400	400	22300	22300	22300
Варвинський	206	206	206	8600	9400	9400
Городнянський	403	353	363	11160	11160	11160
Ічнянський	403	210	210	19900	18600	18600
Козелецький	1186	1371	1364	34790	35996	34146
Коропський	309	392	392	8580	13319	13319
Корюківський	341	566	567	13820	14737	14737
Куликівський	—	250	250	—	1000	1000
Менський	726	1090	1090	31430	31500	31500
Н.-Сіверський	201	140	154	5600	1100	5583
Носівський	397	563	514	7905	12413	12413
Прилуцький	10	—	—	837	—	—
Ріпкинський	376	509	525	14350	14158	14158
Семенівський	142	352	352	3185	9000	9000
Сосницький	294	352	352	11066	15000	15000
Срібнянський	30	175	94	6300	6354	6354
Талалаївський	71	63	57	3265	3240	3240
Щорський	480	600	600	9898	9970	9970

3. РОЗДРІБНА ТОРГІВЛЯ ТА РЕСТОРАННЕ ГОСПОДАРСТВО В УКРАЇНІ

3.1. Оборот роздрібної торгівлі за регіонами України

	Оборот роздрібної торгівлі за всіма каналами реалізації, млн.грн.		Темп росту обороту роздрібної торгівлі 2012 до 2011, %
	2011	2012	
Україна	685721,3	812051,9	115,0
Автономна Республіка Крим	28677,5	35668,2	120,8
області			
Вінницька	18953,7	22350,7	115,7
Волинська	13132,7	15885,3	117,0
Дніпропетровська	51316,0	60861,7	114,8
Донецька	69327,5	83951,1	117,9
Житомирська	15418,6	17383,9	111,1
Закарпатська	14753,5	17018,8	112,3
Запорізька	28878,7	34426,9	116,7
Івано-Франківська	17515,5	20574,9	113,7
Київська	27125,0	33560,9	118,1
Кіровоградська	11426,3	13730,1	115,2
Луганська	28500,8	36134,2	122,4
Львівська	31286,0	36232,6	111,8
Миколаївська	16487,0	19661,0	115,8
Одеська	42101,3	50590,6	115,6
Полтавська	18707,3	21698,6	114,0
Рівненська	12772,7	14762,6	112,2
Сумська	12783,3	15363,9	116,3
Тернопільська	11545,7	12952,0	108,6
Харківська	49484,7	56252,5	111,9
Херсонська	14033,5	16519,6	112,6
Хмельницька	15651,0	17948,6	110,8
Черкаська	16343,9	19086,4	114,1
Чернівецька	9729,5	11068,5	111,7
Чернігівська	12632,8	14568,9	113,7
м.Київ	89338,6	104441,7	113,1
м.Севастополь	7798,2	9357,7	117,1

3.2. Оборот ресторанного господарства за регіонами України

	Оборот ресторанного господарства ¹ , млн.грн.		Темп росту обороту ресторанного господарства 2012 до 2011, %
	2011	2012	
Україна	21197,1	23543,8	106,2
Автономна Республіка Крим	962,7	1177,3	117,9
області			
Вінницька	773,8	857,0	107,2
Волинська	434,8	454,3	100,2
Дніпропетровська	1403,2	1485,0	99,4
Донецька	1661,7	1848,7	106,1
Житомирська	400,9	412,0	100,6
Закарпатська	516,3	531,0	100,3
Запорізька	597,7	657,7	106,8
Івано-Франківська	790,2	844,1	104,1
Київська	868,7	1012,1	113,5
Кіровоградська	253,6	261,3	95,9
Луганська	977,0	970,5	94,8
Львівська	1252,1	1407,7	108,2
Миколаївська	430,2	446,2	98,9
Одеська	1068,0	1167,0	103,5
Полтавська	615,6	640,1	100,7
Рівненська	568,9	744,5	125,7
Сумська	297,8	311,8	100,0
Тернопільська	457,1	470,9	98,1
Харківська	1080,0	1297,1	114,0
Херсонська	209,9	220,9	100,8
Хмельницька	379,1	386,2	96,8
Черкаська	344,0	362,2	102,0
Чернівецька	275,7	288,7	101,1
Чернігівська	337,0	409,9	117,5
м.Київ	3801,7	4397,1	110,0
м.Севастополь	439,4	482,5	104,2

¹ З урахуванням обороту фізичних осіб-підприємців.

3.3. Роздрібний товарооборот підприємств за регіонами України

(млн.грн.)

	1995	2000	2005	2010	2011	2012	
						усього	частка регіону в Україні, %
Україна	11964	28757	94332	280890	350059	405114	x
Автономна Республіка Крим	472	946	3448	10171	12862	16534	4,1
області							
Вінницька	372	794	2248	5673	7333	8322	2,1
Волинська	198	575	1834	4709	5908	7153	1,8
Дніпропетровська	842	2380	8370	24763	29904	35035	8,6
Донецька	1286	2624	7867	25446	31327	37636	9,3
Житомирська	343	682	1775	5028	6568	7222	1,8
Закарпатська	232	745	2667	5978	7487	7709	1,9
Запорізька	667	1376	3881	10734	13377	15995	3,9
Івано-Франківська	278	588	1563	4859	6375	7099	1,8
Київська	426	1011	3021	12222	16332	20791	5,1
Кіровоградська	201	504	1466	4430	5324	6213	1,5
Луганська	561	1021	2765	9143	11427	14160	3,5
Львівська	611	1820	5530	15024	18180	19698	4,9
Миколаївська	299	570	1760	5695	7172	8316	2,1
Одеська	470	1112	5165	18007	22806	26922	6,6
Полтавська	420	1064	2521	7215	9065	10433	2,6
Рівненська	241	474	1644	4389	5545	6234	1,5
Сумська	345	777	1749	3926	4999	5814	1,4
Тернопільська	169	386	1325	3822	4704	4976	1,2
Харківська	690	2031	6756	18798	22953	25896	6,4
Херсонська	243	526	1827	5138	6299	7295	1,8
Хмельницька	318	561	1803	5228	6545	7267	1,8
Черкаська	341	657	1752	5571	7097	7908	1,9
Чернівецька	213	479	1435	4122	4884	5076	1,3
Чернігівська	340	716	1578	4385	5464	6293	1,6
м.Київ	1205	4106	17696	53318	66033	73849	18,2
м.Севастополь	105	221	886	3096	4089	5268	1,3
Нерозподілена сума	76	11	—	—	—	—	—

3.4. Роздрібний товарооборот підприємств на одну особу в регіонах України

	1995	2000	2005	2010	2011	(грн.) 2012
Україна	232	585	2003	6123	7659	8885
Автономна Республіка Крим області	214	458	1734	5177	6551	8418
Вінницька	198	441	1314	3447	4477	5104
Волинська	184	540	1759	4542	5692	6883
Дніпропетровська	218	654	2418	7401	8985	10572
Донецька	246	533	1693	5718	7091	8574
Житомирська	231	482	1327	3921	5147	5682
Закарпатська	180	590	2139	4797	5994	6155
Запорізька	320	702	2076	5942	7447	8943
Івано-Франківська	190	413	1124	3520	4620	5140
Київська	223	546	1705	7107	9503	12082
Кіровоградська	164	436	1364	4369	5291	6220
Луганська	200	391	1140	3973	5007	6253
Львівська	221	683	2141	5898	7150	7753
Миколаївська	222	443	1437	4800	6074	7073
Одеська	181	445	2144	7535	9548	11256
Полтавська	241	640	1612	4830	6114	7085
Рівненська	202	401	1419	3810	4808	5394
Сумська	245	585	1416	3365	4321	5065
Тернопільська	143	334	1187	3518	4346	4612
Харківська	222	688	2380	6806	8351	9440
Херсонська	192	439	1613	4711	5801	6750
Хмельницька	210	386	1306	3930	4945	5518
Черкаська	226	460	1298	4317	5539	6211
Чернівецька	226	515	1578	4558	5398	5602
Чернігівська	250	563	1340	3972	4997	5810
м.Київ	456	1571	6603	19095	23527	26099
м.Севастополь	256	573	2339	8135	10732	13780

3.5. Забезпеченість населення об'єктами роздрібної торгівлі в регіонах України

	<i>(на кінець року; на 10000 осіб)</i>					
	Об'єктами торгівлі (магазинами, кіосками, автозаправними станціями)			У тому числі магазинами		
	2000	2011	2012	2000	2011	2012
Україна	21	14	14	16	11	10
Автономна Республіка Крим	22	16	14	15	11	11
області						
Вінницька	23	15	15	18	12	11
Волинська	22	15	15	17	11	11
Дніпропетровська	18	13	12	13	10	10
Донецька	18	12	12	13	9	9
Житомирська	25	15	15	21	13	12
Закарпатська	23	13	11	17	10	9
Запорізька	20	13	13	14	10	10
Івано-Франківська	21	12	12	17	10	9
Київська	21	17	17	16	13	12
Кіровоградська	25	18	16	18	13	12
Луганська	17	12	12	12	8	8
Львівська	28	16	15	21	13	12
Миколаївська	23	13	13	17	9	9
Одеська	22	14	13	16	10	10
Полтавська	26	16	15	20	12	12
Рівненська	19	14	14	15	12	12
Сумська	25	13	12	20	10	10
Тернопільська	20	12	11	17	9	8
Харківська	20	13	14	14	8	8
Херсонська	22	13	12	15	10	9
Хмельницька	26	15	14	21	12	11
Черкаська	22	15	14	17	11	11
Чернівецька	18	11	11	15	9	8
Чернігівська	30	18	17	25	14	14
м.Київ	14	16	17	9	13	13
м.Севастополь	22	21	19	14	15	14

3.6. Забезпеченість населення торговою площею в магазинах у регіонах України

<i>(на кінець року; на 10000 осіб)</i>						
	Усього, м ²			Місце серед регіонів України		
	2000	2011	2012	2000	2011	2012
Україна	1437	1975	2040	x	x	x
Автономна Республіка Крим	1306	1639	1557	22	16	18
області						
Вінницька	1374	1469	1505	16	21	20
Волинська	1382	1639	1608	14	16	16
Дніпропетровська	1503	2384	2331	10	4	4
Донецька	1545	1900	2042	8	8	9
Житомирська	1693	1425	1412	3	23	24
Закарпатська	1443	1561	1494	12	18	21
Запорізька	1375	2191	2281	17	5	5
Івано-Франківська	1112	1236	1333	27	25	25
Київська	1356	2002	2139	15	7	7
Кіровоградська	1360	1459	1492	18	22	22
Луганська	1216	1520	1576	24	19	17
Львівська	1531	1716	1703	9	13	14
Миколаївська	1337	1814	2049	19	9	8
Одеська	1294	2411	2557	21	3	3
Полтавська	1459	1784	1854	11	10	10
Рівненська	1238	1755	1813	23	11	11
Сумська	1654	1417	1477	4	24	23
Тернопільська	1191	1162	1105	25	27	27
Харківська	1423	2149	2140	13	6	6
Херсонська	1328	1672	1753	20	15	13
Хмельницька	1619	1719	1701	6	12	15
Черкаська	1586	1501	1525	7	20	19
Чернівецька	1110	1227	1304	26	26	26
Чернігівська	1854	1708	1776	1	14	12
м.Київ	1634	4455	4831	5	1	1
м.Севастополь	1775	4129	3874	2	2	2

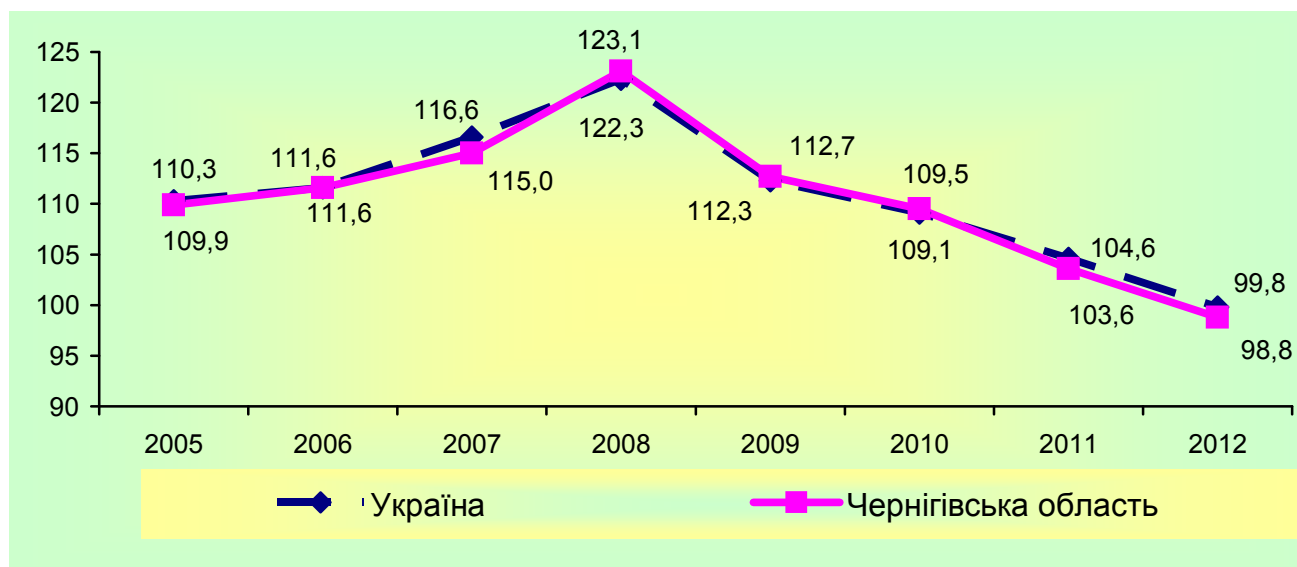
3.7. Забезпеченість населення об'єктами ресторанного господарства в регіонах України

	<i>(на кінець року; на 10000 осіб)</i>					
	Об'єктами ресторанного господарства			Місцями в об'єктах ресторанного господарства		
	2000	2011	2012	2000	2011	2012
Україна	7	5	5	392	344	334
Автономна Республіка Крим	7	7	7	390	346	337
області						
Вінницька	6	7	6	368	487	461
Волинська	12	9	9	648	635	607
Дніпропетровська	5	4	4	376	267	257
Донецька	6	4	4	425	294	288
Житомирська	7	4	3	441	297	224
Закарпатська	9	4	3	404	198	161
Запорізька	7	4	4	375	235	226
Івано-Франківська	7	4	4	352	236	227
Київська	7	5	4	423	392	389
Кіровоградська	6	4	4	375	321	321
Луганська	5	3	3	336	264	248
Львівська	9	6	6	483	388	371
Миколаївська	8	5	4	414	247	237
Одеська	6	4	3	269	231	203
Полтавська	8	5	4	357	270	261
Рівненська	8	7	7	475	448	383
Сумська	5	7	7	281	447	450
Тернопільська	8	8	8	339	477	473
Харківська	7	6	6	415	418	430
Херсонська	7	3	3	294	210	218
Хмельницька	8	7	6	408	508	488
Черкаська	6	3	3	345	200	195
Чернівецька	7	4	4	399	325	288
Чернігівська	7	5	6	388	306	331
м.Київ	5	6	6	413	565	604
м.Севастополь	8	9	5	392	352	286

4. ІНДЕКСИ СПОЖИВЧИХ ЦІН В ОБЛАСТІ

4.1. Індекси споживчих цін

(грудень до грудня попереднього року; відсотків)



4.2. Індекси споживчих цін на окремі групи товарів

(грудень до грудня попереднього року; відсотків)

	2010	2011	2012
Продукти харчування та безалкогольні напої	110,2	100,9	96,5
Продукти харчування	110,4	100,2	96,1
Хліб та хлібопродукти	114,9	103,2	98,0
М'ясо та м'ясопродукти	104,0	106,9	101,6
Риба та продукти з риби	101,1	106,7	94,5
Молоко, сир та яйця	124,3	109,0	92,4
Олія та жири	96,1	103,6	98,9
Фрукти	115,6	93,5	91,9
Овочі	147,0	49,2	77,6
Цукор	118,6	74,6	78,0
Безалкогольні напої	103,8	113,9	101,8
Алкогольні напої	112,4	110,8	105,2
Тютюнові вироби	138,1	102,1	107,2
Одяг	102,9	102,6	99,5
Взуття	103,8	96,8	95,3
Меблі та предмети обстановки, килими та інші види покриттів для підлоги	100,9	105,3	103,0
Домашній текстиль	108,3	104,3	101,7
Побутова техніка	98,0	99,4	94,8
Фармацевтична продукція, медичні товари та обладнання	108,3	104,9	102,2
Аудіотехніка, фотоапаратура та обладнання для обробки інформації	93,8	93,2	89,1
Газети, книжки та канцелярські товари	105,7	108,1	102,5

5. ОСНОВНІ ПОКАЗНИКИ ДІЯЛЬНОСТІ ПІДПРИЄМСТВ РОЗДРІБНОЇ ТОРГІВЛІ ТА РЕСТОРАННОГО ГОСПОДАРСТВА

5.1. Капітальні інвестиції за видами економічної діяльності

	2010	2011	2012
Обсяг освоєних капітальних інвестицій в області, усього			
у фактичних цінах, млн.грн.	1890,9	2397,0	2737,3
у відсотках до попереднього року	117,1	118,4	108,0
у тому числі			
роздрібна торгівля; ремонт побутових виробів та предметів особистого вжитку			
у фактичних цінах, млн.грн.	22,8	20,0	24,3
у відсотках до попереднього року	69,9	101,3	102,3
діяльність ресторанів			
у фактичних цінах, млн.грн.	0,5	1,9	4,5
у відсотках до попереднього року	81,3	213,2	381,0
діяльність барів			
у фактичних цінах, млн.грн.	... ¹	... ¹	... ¹
у відсотках до попереднього року	... ¹	... ¹	... ¹
діяльність їдалень			
у фактичних цінах, млн.грн.	0,4	0,1	0,1
у відсотках до попереднього року	115,0	22,6	51,7

¹ Інформація конфіденційна відповідно до Закону України «Про державну статистику».

Примітка. Капітальні інвестиції обліковуються по підприємствах-юридичних особах за їх основним видом економічної діяльності та територією місцезнаходження (юридичною адресою). Індекси капітальних інвестицій розраховуються відповідно до Методики, затвердженої наказом Держкомстату від 25.12.2009 №494.

5.2. Виробництво найважливіших видів промислової продукції¹

	2005	2010	2011	2012
Яловичина і телятина свіжі (парні) чи охолоджені, т	6382	4462	3515	3635
Яловичина і телятина морожені, т	3063	1353	1922	447
Свинина свіжа (парна) чи охолоджена, т	441	1025	1292	1662
Свинина морожена, т	129	22	48	21
М'ясо і субпродукти харчові свійської птиці свіжі чи охолоджені, т	245	1697	2357	3145
Вироби ковбасні, т	3085	1616	1175	1196
Соки натуральні (включаючи апельсиновий), т	6241	4982	4557	3236
Соки купажовані натуральні, т	3579	1369	1113	1053
Овочі консервовані натуральні, т	1062	2165	2549	4099
Джеми, желе фруктові, пюре та пасти фруктові чи горіхові, т	392	215	123	190
Олія соняшникова нерафінована, т	3366	6592	6920	7307
Молоко оброблене рідке, т	17053	7796	5815	7419
Масло вершкове, т	10835	5615	4290	4780
Сир свіжий неферментований та сир кисломолочний, т	1502	1040	427	451
Сири жирні, т	12921	16516	17459	14427
Продукти кисломолочні ³ , т	5206	5204	4067	4833
Борошно пшеничне, т	42627	24932	23327	18410
Борошно житнє, т	33121	16468	18209	12425
Крупи, т	11909	16174	13172	14922
Вироби хлібобулочні, т	70080	50411	47991	43858
Цукор білий кристалічний, т	84469	33386	49182	45168
Вироби макаронні без начинки, не піддані тепловому обробленню, т	7444	8861	9731	9374
Шоколад та інші продукти харчові готові з вмістом какао в брикетах, пластинах чи плитках, т	3005	2392	2985	2720
Вироби кондитерські з цукру (включаючи білий шоколад), без вмісту какао, т	4319	2830	2475	2744
Горілка, інші міцні спирткові напої, тис.дал	156	6	10	13
Спирт етиловий неденатурований із вмістом спирту не менше 80 об.%, тис.дал	954	1123	560	99
Пиво, тис.дал	23182	... ⁴	... ⁴	... ⁴
Напої безалкогольні, тис.дал	2021	1210	949	839

Продовження табл. 5.2

	2005	2010	2011	2012
Тканини, тис.м ²	7267	3223	2951	2855
Білизна постільна, тис.шт.	263	304	200	251
Льон розволоknений, т	5794	... ⁴	... ⁴	... ⁴
Вироби панчішно-шкарпеткові трикотажні машинного чи ручного в'язання, тис.пар	1922	50	... ⁴	... ⁴
Взуття, тис.пар	707	997	1029	961
Деревина, уздовж розпиляна чи розколота, завтовшки більше 6 мм, тис.м ³	226	162	171	197
Вікна, двері їх рами та пороги дерев'яні, м ²	19770	4559	3392	5061
Паркет дерев'яний щитовий, тис.м ²	35	23	31	20
Товари шкільні та канцелярські з паперу і картону, т	248	200	124	185
Фарби та лаки на основі полімерів, т	1365	657	721	472
Цегла керамічна невогнетривка будівельна, млн. шт. умовної цегли	59	23	34	25
Елементи конструкцій збірні для будівництва з цементу, бетону чи штучного каменю, тис.м ³	57	36	55	45
Котли центрального опалення, шт.	15063	... ⁴	77	155
Верстати для оброблення дерева та інших матеріалів, шт.	569	177	289	301
Автобуси, шт.	573	310	571	169
Автомобілі спеціалізовані, шт.	109	130	115	65
Меблі для сидіння (переважно з дерев'яним каркасом), шт.	11107	5231	5531	6518
Меблі конторські (офісні) та для підприємств торгівлі, шт.	3357	3054	5463	6587
Меблі кухонні, шт.	1345	482	393	332
Меблі дерев'яні для умеблювання інтер'єру житлових приміщень, шт.	2979	1714	4058	3452

¹ Інформацію надано відповідно до Номенклатури продукції промисловості (НПП), розробленої на базі Державного класифікатора продукції та послуг (ДКПП), яка гармонізована з Класифікацією видів економічної діяльності (КВЕД) та Класифікацією продукції за видами економічної діяльності Європейського Союзу (СРА, 2002).

² Без продукції підприємств ресторанного господарства та торгівлі.

³ Без урахування продукції з вмістом рослинних жирів (відповідно до змін у НПП).

⁴ Інформація конфіденційна відповідно до Закону України "Про державну статистику".

5.3. Фінансовий результат до оподаткування за видами економічної діяльності

(тис.грн.)

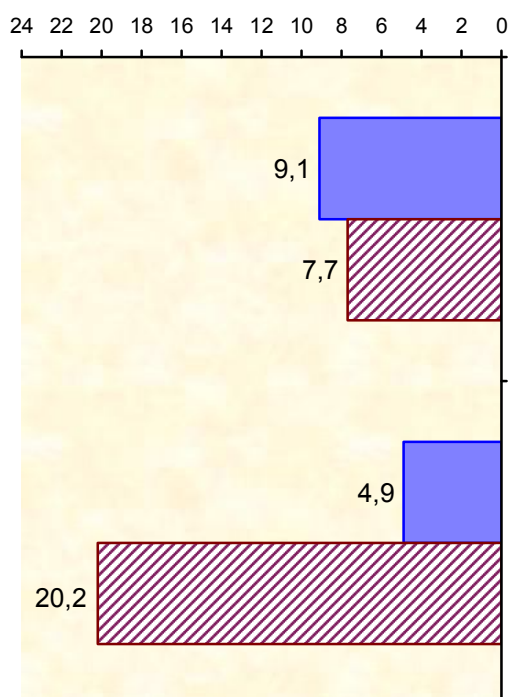
	Фінансовий результат (сальдо)		Прибуток		Збиток	
	2011	2012 ¹	2011	2012 ¹	2011	2012 ¹
Оптова та роздрібна торгівля автотранспортними засобами та мотоциклами, їх ремонт	26787,8	24791,7	30856,0	31954,1	4068,2	7162,4
Роздрібна торгівля; крім торгівлі автотранспортними засобами та мотоциклами	-15766,0	-91057,3	23159,0	22859,5	38925,0	113916,8
Тимчасове розміщування й організація харчування	-6238,2	-9086,1	3623,2	2962,5	9861,4	12048,6

¹ Дані наведено без урахування зміни підприємствами основного виду діяльності.

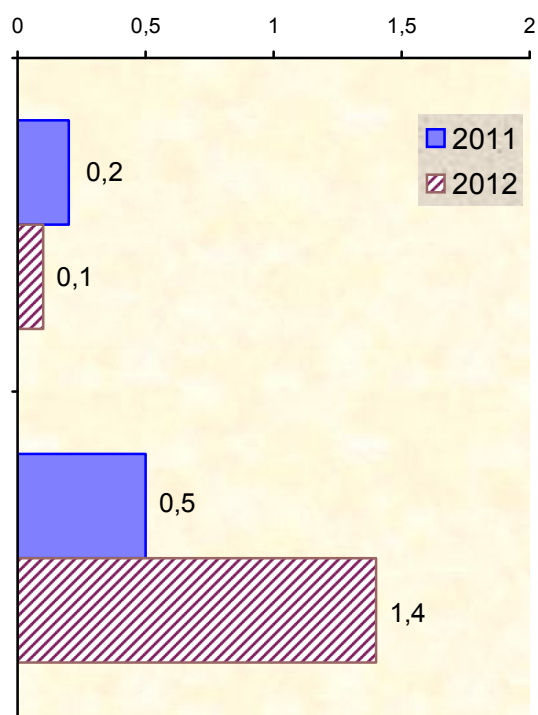
5.4. Питома вага в загальному обсязі прибутку (збитку) області

(відсотків)

Оптова та роздрібна торгівля;
ремонт автотранспортних
засобів
і мотоциклів



Тимчасове розміщування
й організація харчування



Продаж споживчих товарів населенню за всіма каналами реалізації складається з обсягу обороту роздрібної торгівлі та обороту ресторанного господарства.

Оборот роздрібної торгівлі включає роздрібний товарооборот підприємств (юридичних осіб), які здійснюють діяльність із роздрібної торгівлі, а також розрахункові обсяги продажу товарів на ринках та фізичними особами-підприємцями.

Оборот ресторанного господарства включає роздрібний товарооборот підприємств (юридичних осіб), які здійснюють діяльність із ресторанного господарства. З 2005 року включаються також розрахункові обсяги продажу фізичними особами-підприємцями.

Роздрібний товарооборот підприємств (юридичних осіб) визначається як обсяг продажу споживчих товарів населенню через роздрібну торгову мережу, мережу ресторанного господарства всіма діючими підприємствами незалежно від форм господарювання, а також промисловими, транспортними та іншими неторговими підприємствами безпосередньо населенню через касу підприємств. Крім того, до роздрібного товарообороту включається продаж через торгову мережу установам, організаціям і підприємствам продовольчих товарів для харчування обслуговуваних ними контингентів (у санаторіях, дитячих закладах, лікарнях тощо). Дані в грошовому вимірі наведено у фактичних цінах, індекси фізичного обсягу товарообороту обчислено в порівнянних цінах.

Мережа роздрібної торгівлі – дані про кількість магазинів, кіосків та палаток, об'єктів ресторанного господарства. **Магазини** – це об'єкти роздрібної торгівлі, що займають окреме приміщення або будівлю і мають торговий зал для покупців; **кіоски, палатки** – займають окреме приміщення, але не мають торгового залу для покупців.

До продовольчих магазинів віднесено магазини, в яких питома вага продажу продтоварів у товарообороті складає не менше 35%.

Об'єкти ресторанного господарства (фабрики-кухні, ресторани, кафе, закусочні, бари, їдальні, буфети тощо) – це місцеві одиниці (структурні підрозділи) суб'єктів господарювання, які розміщуються в окремій будівлі або приміщенні, мають, як правило, обладнаний столиками та стільцями для споживання їжі зал, необхідні виробничі й побутові приміщення.

Індекс споживчих цін (ІСЦ) характеризує зміни в часі загального рівня цін на товари та послуги, які купує населення для невиробничого споживання. Він є показником зміни вартості фіксованого набору споживчих товарів та послуг у поточному періоді порівняно з базисним.

ІСЦ є найважливішим показником, який характеризує інфляційні процеси в економіці країни і використовується для вирішення багатьох питань

державної політики, аналізу і прогнозу цінових процесів в економіці, перегляду розмірів грошових доходів та мінімальних соціальних гарантій населення, рішення правових спорів, перерахунку показників системи національних рахунків у постійні ціни.

Фінансовий результат до оподаткування (прибуток, збиток) визначається як алгебраїчна сума прибутку (збитку) підприємств від операційної діяльності, фінансових, інших та надзвичайних доходів (прибутків), фінансових, інших та надзвичайних витрат (збитків).

Державна служба статистики України

Головне управління статистики у Чернігівській області

**Статистичний збірник
«Роздрібна торгівля Чернігівської області»**

Відповідальна за випуск
Мерзлюк Наталія Володимирівна

Підписано до друку 19.07.2013 № 143/07-1-04
Папір офсетний. Гарнітура Times New Roman
Тираж 3 прим.

Надруковано в Головному управлінні статистики у Чернігівській області
вул. Горького, 37, м.Чернігів, 14000, Україна