

-

: . .

-

.

- : 14000, . , . , 37
- : 674664, 676563, 676569
- : 675082
- : post@chernigivstat.gov.ua

- 410, 415; 676569, 676563

ó ()

- : . , 37 (), . , 14000,

" " -
" ø .

2005, 201062014 ,
, ó - 2005,
201062014 ,
,
. ó
201262014
. ó
- ;
201062014
. ø ó
, -
2014 .

1. :
: 1- " " ;
ó 11- " ,
" ;
ó 1- - () " ;
ó 1- " " ;
ó 1- () () " " ;
ó 7- " ".
2. , ,
2014 .

:

3 .
.

ó
ó
ó
ó
ó
ó
ó
ó
ó
ó
ó
ó
ó
ó
ó

.

-

.

-

.

.

:

(ó)
(...)
(0; 0,0)

ó
ó
ó

,

,

,

"

"

ó

,

"

"

ó

,

.

	í í	3
	4
	4
1.	í í í í í í í í í	7
2014	8
1.1.	í í í í í í í í í .í í	9
1.2.	í í í í í .í .í	10
1.3.	() í í í í í í í í í í í í	10
1.4.	2014 í í í í í í í í í í	11
1.5.	2014 í .í í í í í	12
1.6.	12
1.7.	2014	13
1.8.	2014 í	14
1.9.	()	25
1.10.	í í í í í í í í í ...í .í .í	26
1.11.	1 2015 í í í í í í í í	27
2.	- í í í í í í í í í í í í í í í í í í	28
	- 2014	29
2.1.	- í í í í í í	30
2.2.	í í í í í í í í í í í í í í	30
2.3.	- í í	30
2.4.	- 2014 í	31
2.5.	-	32
2.6.	-	33
2.7.	() í í	34

2.8.	-	..í	37
2.9.	-		
2.10.	2014 í	í í í í í í í	41
		44
3.		í í í í í í ..í í í í í í í í í í í í í í í í í í	45
		2014	46
3.1.		í í í í .	47
3.2.	2014	í í í í í í í í ...í í í ..	47
3.3.	,	(í í í í í í í í í í í í í í í í í ...í í í í .	48
4.		í í í í í í í ..	49
		2014 í í í í í í í í í í í í í	50
4.1.		í í í í í í í í í í í í í í í í í .	51
4.2.		í í	51
4.3.		í .í	52
4.4.		í í í í	53
4.5.		í í í í í í í í .	54
4.6.		í í í .	55
4.7.	-		
		í .	56
5.		57
5.1.			
5.2.	2014	58
	-		
2014		59
		í í íí í í í í í í í í í í í í í í í ..	60

1. ВИКОРИСТАННЯ ТА ЗАЛИШКИ ЕНЕРГЕТИЧНИХ МАТЕРІАЛІВ І ПРОДУКТІВ ПЕРЕРОБЛЕННЯ НАФТИ



2014

(
) 2014 . 1860,4 .
 , 92,5% 2013 .
 2013 . ,
 , , , ,
 , ; ,
 (,), ,
 ø , (),
 (49,5%)
 , 20,7% ó ø , 8,8% ó (, 7,8% ó
 (2013 . , 52,8%, 20,0%, 8,2%, 6,6%).
 46,9%
 . ,
 ø (43,8%), (36,2%) (16,2%).
 7,3 . (0,4%
), 26,0% ,
 , 41,7 .
 , 2,2% .
 , ó
 . 2014 .
 892,7 . , 70,3 .
 .
 (77,5% 10,8%).
 2014 .
 (100,0%), (99,4%), ø
 (97,8%), (92,8%).
 , , (81,3%, 60,0% 57,3%).
 (65,1%), (12,9%), . (2,9%)
 . (2,4%). ó (0,2%), ,
 (0,3%).

1.1.

	2005	2010	2011	2012	2013	2014
• , •	2337,0	2122,6	2088,1	2057,9	2010,8	1860,4
ø , •	320,1	485,0	570,5	511,9	514,2	480,9
, •	60,2	41,6	39,6	38,6	28,8	í ¹
, , •	25,6	13,9	10,6	12,0	9,3	9,9
, • , • , •	183,5	135,8	108,8	101,8	93,0	101,3
, • ³	1232,9	1014,4	987,1	968,5	915,9	793,8
• ³ , •	249,5	205,3	204,9	225,6	238,2	255,1
, •	94,6	91,3	85,5	80,7	74,9	68,9
(), •	97,5	93,7	100,7	107,6	113,7	112,7
, • ;	1,7	0,6	0,7	0,5	0,3	0,1
, •	2,0	2,3	í ¹	í ¹	í ¹	1,9
, • ;	6,1	2,7	2,6	2,4	2,0	1,9
, •	9,5	11,2	11,5	12,9	16,4	18,7
(,) , •	15,0	6,5	8,7	3,8	4,5	2,6

¹ (1.2, 1.4, 1.7, 1.8 ó 1.11)

"

"

.

1.2.

	()					
	2005	2010	2011	2012	2013	2014
	100,0	100,0	100,0	100,0	100,0	100,0
ø	8,8	17,2	19,2	19,1	20,0	20,7
	0,9	0,7	0,6	0,6	0,5	í ¹
,	0,6	0,4	0,3	0,4	0,2	0,3
, . . . ,	11,2	9,2	7,5	7,1	6,6	7,8
	60,7	55,0	54,4	54,1	52,8	49,5
	3,6	2,6	2,6	2,9	3,1	3,6
	6,0	6,4	6,1	5,8	5,5	5,5
()	6,1	6,4	7,0	7,6	8,2	8,8
;	0,1	0,0	0,1	0,0	0,0	0,0
	0,1	0,1	0,2	0,2	0,1	0,1
;	0,4	0,2	0,2	0,2	0,1	0,1
	0,6	0,8	0,9	1,0	1,3	1,6
	0,9	1,0	0,9	1,0	1,6	1,5

¹ . .1.1.

1.3. ()

	(.)					
	2005	2010	2011	2012	2013	2014
ø	5,2	0,1	0,0	6	0,0	6
, . ³	433,1	469,7	448,7	463,5	443,9	407,0
, ³ .	206,9	157,6	159,4	173,5	187,5	194,6
	46,4	61,0	56,2	52,5	49,9	47,6
()	16,1	20,3	16,2	17,4	21,2	22,6
	6,0	6,2	5,8	6,2	9,9	12,7

1.4.

2014

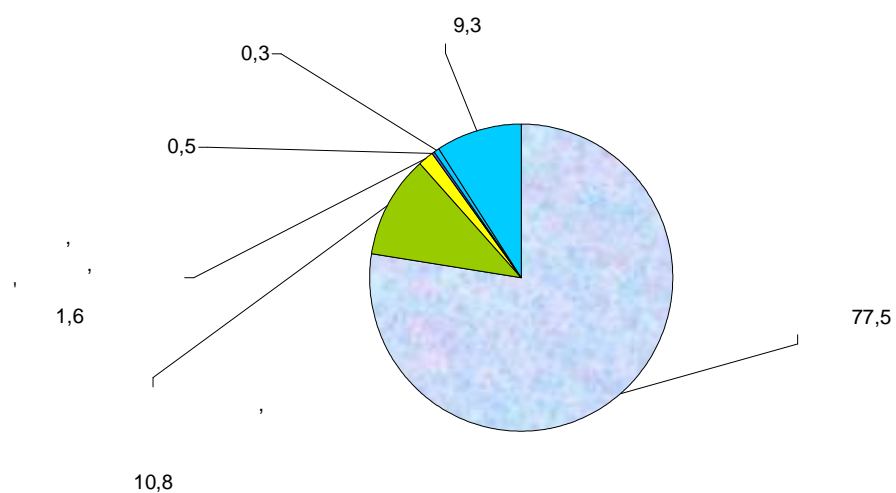
		, %				
		-	-	-	-	-
• ,	1860,4	10,8	77,5	0,3	1,6	9,8
ø	480,9	0,0	97,8	ó	0,0	2,2
í ¹	ó	99,4	ó	ó	ó	0,6
,	9,9	2,0	39,3	0,1	1,4	57,2
, ... ,	101,3	ó	100,0	ó	ó	ó
, . ³	793,8	1,8	92,8	0,1	1,3	4,0
. ³ ,	255,1	81,3	2,1	0,1	1,8	14,7
	68,9	14,1	17,0	0,6	1,5	66,8
()	112,7	60,0	11,0	1,1	7,5	20,4
-	0,1	ó	1,2	ó	98,8	ó
;	1,9	0,5	ó	5,3	ó	94,2
;	1,9	57,3	30,2	1,5	8,0	3,0
	18,7	8,8	18,8	1,5	0,8	70,1
()	2,6	ó	34,7	48,3	17,0	ó

1 . .1.1.

1.5.

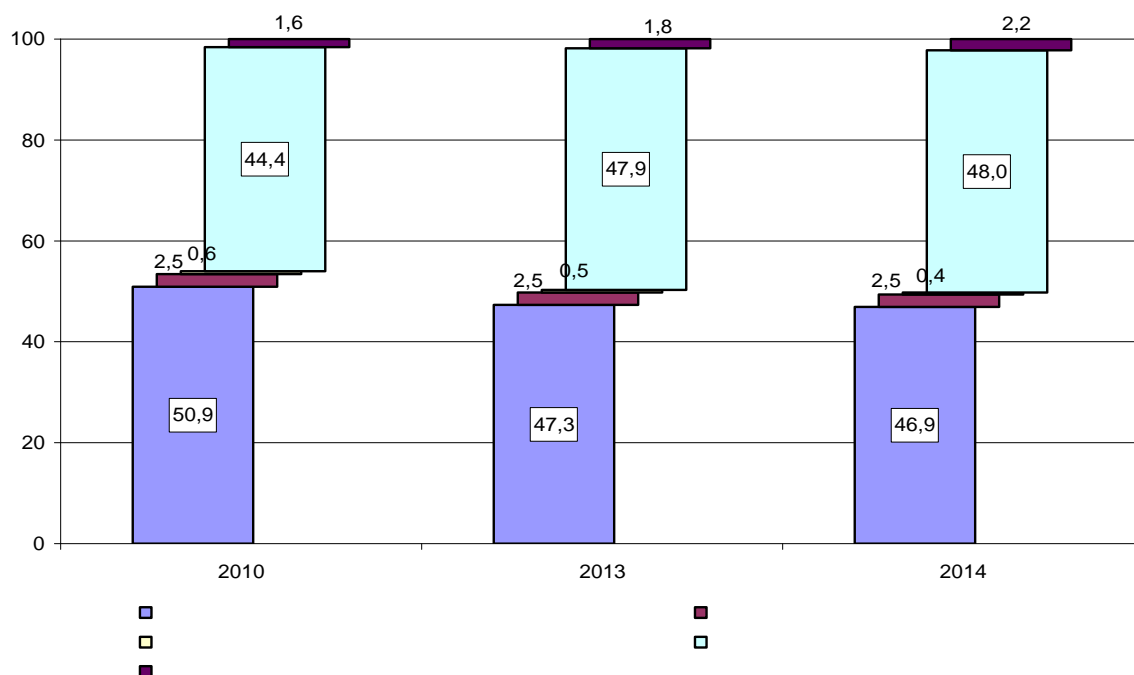
2014

()



1.6.

()



1.7.

2014

		-	-	-	-
	1860,4	872,0	7,3	892,7	41,7
ø	480929,2	477021,1	... ¹	3485,5	... ¹
	1 ¹	1 ¹	ó	... ¹	... ¹
	9871,4	5101,2	ó	4770,2	ó
	101290,3	... ¹	... ¹	ó	... ¹
	793805,0	271968,1	ó	448515,3	... ¹
	255069,7	... ¹	... ¹	214808,8	ó
	1397,6	1383,0	ó	14,6	ó
	20603,1	9326,8	ó	11276,3	ó
ø	226,9	ó	ó	226,9	ó
	68891,7	... ¹	... ¹	68874,5	ó
(112741,4	19,4	... ¹	112719,2	... ¹
			... ¹		
	72,5	... ¹		48,9	ó
	1864,5	... ¹	... ¹	... ¹	ó
	1917,8	ó	1897,3	20,5	ó
	18754,0	ó	... ¹	18386,0	... ¹
(
),	2580,2	ó	2580,2	ó	ó

1 . .1.1.

1.8.

2014

			-	-	-

.

			1130864,5	577462,7	2027,9	515381,0
ø			467720,2	467535,1	ó	88,5
,						
			5018,4	1197,2	ó	3821,2
	.	³	612670,8	166996,9	ó	414792,4
	³	.	19054,0	4092,6	ó	14961,4
			1052,4	... ¹	ó	í ¹
			198,2	... ¹	ó	... ¹
²			4654,4	2,2	ó	4652,2
			1,2	ó	... ¹	... ¹
() ²		11078,3	... ¹	... ¹	11060,8
	;				... ¹	... ¹
			297,2	ó		
	²		1502,8	ó	ó	1502,8
	(-				
)			1194,1	ó	1194,1	ó
.						
			50216,7	27335,6	727,9	22153,3
ø			3522,1	... ¹	... ¹	2301,9
	.	³	22862,7	20044,8	ó	2817,9
	³	.	47735,6	588,1	ó	47147,5
			3226,1	... ¹	ó	... ¹
²			581,0	ó	ó	581,0

			-	-	-
() ²		1340,1	ó	ó	1340,1
;		41,5	ó	41,5	ó
²		344,4	ó	ó	344,4
· ·-	·	11642,4	3547,4	27,3	8067,8
,		720,3	... ¹	ó	... ¹
· ³		2105,7	1654,0	ó	451,7
³ ·		10141,1	3119,1	ó	7022,0
·		3499,0	... ¹	ó	... ¹
²		518,3	ó	ó	518,3
() ²		1200,0	ó	ó	1200,0
;		19,9	ó	19,9	ó
²		28,6	ó	ó	28,6
·	·	41061,1	22678,6	606,6	12073,0
ø		506,6	... ¹	ó	... ¹
· ³		22506,1	19131,3	ó	1127,8
³ ·		326,8	276,5	ó	50,3
²		2844,4	ó	ó	2844,4
() ²		3894,1	... ¹	... ¹	3893,0
;		119,1	ó	119,1	ó
²		551,8	ó	ó	551,8
·	·	14758,7	2366,4	163,4	12228,9
ø		1046,3	853,8	ó	192,5
‰	-		+		15

			-	-	-

,

		399,5	... ¹	ó	... ¹
	. ³	2357,8	1164,7	ó	1193,1
	³ .	3381,3	514,2	ó	2867,1
²		880,9	ó	ó	880,9
() ²	5903,8	ó	ó	5903,8
	;	119,3	ó	119,3	ó
	²	30,3	ó	ó	30,3

	.	26091,9	3513,0	164,3	22414,6
ø		165,3	ó	ó	165,3
	. ³	8803,3	3019,1	ó	5784,2
	³ .	124,5	... ¹	ó	... ¹
²		1045,3	ó	... ¹	... ¹
() ²	9017,0	ó	ó	9017,0
	;	104,0	ó	104,0	ó
	²	598,7	ó	ó	598,7

	.	12657,5	2485,6	50,8	10121,2
ø		1381,8	1349,4	ó	32,4

,

		168,5	101,9	ó	66,6
	. ³	3084,7	901,1	ó	2183,6
	³ .	8831,3	1129,8	ó	7701,5
²		729,4	ó	ó	729,4
() ²	2993,9	ó	ó	2993,9
	;	37,1	ó	37,1	ó
	²	38,2	ó	ó	38,2

			-	-	-
--	--	--	---	---	---

			224714,1	164084,5	980,4	13026,9
ø			61,7	61,7	ó	ó
		· 3	60177,8	19482,0	ó	505,3
2			1252,5	ó	ó	1252,5
() ²		7130,0	ó	ó	7130,0
	;		322,9	ó	322,9	ó
	2		439,6	ó	... ¹	... ¹

			7472,3	1921,4	74,3	5476,4
ø			253,9	253,9	ó	ó
,			163,8	... ¹	ó	... ¹
		· 3	784,3	516,9	ó	267,4
		3 ·	9718,3	3099,5	ó	6618,8
			153,6	... ¹	ó	... ¹
			136,1	136,1	ó	ó
2			494,8	ó	ó	494,8
() ²		1821,2	ó	ó	1821,2
	;		54,2	ó	54,2	ó
	2		16,2	ó	ó	16,2

			23936,0	8301,9	165,2	15468,9
ø			96,0	... ¹	ó	... ¹
		· 3	7081,3	4754,6	ó	2326,7
		3 ·	2273,5	1157,9	ó	1115,6

			-	-	-
2		952,1	ó	ó	952,1
() ²	6227,3	ó	ó	6227,3
	;	123,9	ó	... ¹	... ¹
2		1196,5	ó	ó	1196,5
	•	26887,8	11060,5	61,8	15762,6
ø		1027,7	... ¹	ó	... ¹
,					
		321,6	258,1	ó	63,5
	• ³	8591,9	7748,7	ó	840,6
	³ •	39911,3	3327,2	ó	36584,1
	•	232,0	232,0	ó	ó
2		540,4	ó	ó	540,4
() ²	2814,6	ó	ó	2814,6
	;	45,0	ó	45,0	ó
2		103,8	ó	ó	103,8
	•	4576,4	2256,5	34,3	2285,6
ø		743,0	743,0	ó	ó
,					
		502,7	502,7	ó	ó
	• ³	726,7	... ¹	ó	... ¹
	³ •	2308,0	2245,4	ó	62,6
2		303,4	ó	ó	303,4
() ²	1233,7	ó	ó	1233,7
	;	14,8	ó	14,8	ó

			-	- -	-

	•	33539,9	10028,7	102,3	23408,9
ø		314,8	... ¹	ó	... ¹
,					
		332,3	115,6	ó	216,7
	• ³	9806,9	4695,8	ó	5111,1
	³ •	34151,6	3758,9	ó	30392,7
	•				
		7860,3	2895,5	ó	4964,8
²		737,7	ó	ó	737,7
() ²	2207,5	ó	ó	2207,5
	;				
		74,7	ó	74,7	ó
	²	28,2	ó	ó	28,2

	•	4883,1	1489,6	36,6	3355,4
ø		272,7	... ¹	ó	... ¹
	• ³	1384,2	1052,7	ó	331,5
	³ •	91,6	... ¹	ó	... ¹
²		698,1	ó	ó	698,1
() ²	1328,3	ó	ó	1327,1
	;				
		26,7	ó	26,7	ó

	•	15870,6	6970,0	1399,1	7501,7
ø		593,5	593,5	ó	ó
,					
		396,8	379,7	ó	17,1
	• ³	6605,2	4766,2	ó	1839,0
	³ •	3002,9	2914,5	... ¹	... ¹

			-	-	-
2		586,1	ó	... ¹	... ¹
() ²		3003,8	ó	... ¹	... ¹
;		81,7	ó	81,7	ó
2		71,3	ó	ó	71,3
		6460,7	1974,1	29,7	4457,0
ø		81,7	... ¹	ó	... ¹
	3	1669,0	1620,6	ó	48,4
	3	107,9	... ¹	ó	... ¹
2		281,9	ó	ó	281,9
() ²		2193,5	... ¹	ó	... ¹
;		21,7	ó	21,7	ó
2		508,7	ó	ó	508,7
.-		1779,1	505,5	24,8	1248,9
,		80,8	45,7	ó	35,1
	3	80,8	80,8	ó	ó
	3	1003,0	818,1	ó	184,9
2		148,3	ó	ó	148,3
() ²		628,4	ó	ó	628,4
;		18,1	ó	18,1	ó
2		31,9	ó	ó	31,9
		7763,2	1762,1	60,3	5940,9
ø		129,7	... ¹	ó	... ¹
	3	3143,2	1342,7	ó	1800,5

			-	-	-	
	3	.	387,5	... ¹	ó	... ¹
2			284,7	ó	ó	284,7
() ²		2322,8	ó	ó	2322,8
	;		44,0	ó	44,0	ó
	2		32,3	ó	ó	32,3
		.	32001,9	9445,1	148,0	22408,7
ø			814,1	168,7	ó	645,4
	.	3	12490,5	8016,0	ó	4474,5
	3	.	44,4	... ¹	ó	... ¹
2			1260,6	ó	ó	1260,6
() ²		10181,5	ó	ó	10181,5
	;		108,0	ó	108,0	ó
		.	9442,3	1948,8	47,1	7446,5
ø			328,9	... ¹	ó	... ¹
,			65,9	31,0	ó	34,9
	.	3	2135,7	917,9	ó	1217,8
	3	.	14087,7	2066,1	ó	12021,6
		.	138,0	... ¹	ó	... ¹
2			348,6	ó	ó	348,6
() ²		1464,7	ó	ó	1464,7
	;		34,4	ó	34,4	ó
	2		65,0	ó	ó	65,0

			-	-	-

			10005,6	3088,5	70,3	6846,9
,						
			900,8	781,0	ó	119,8
		3	590,9	464,0	ó	126,9
		3	12775,4	1114,6	ó	11660,8
			1972,5	1864,4	ó	108,1
2			427,1	ó	ó	427,1
() ²		1931,9	ó	ó	1931,9
	;					
			51,3	ó	51,3	ó
			5441,7	1704,6	22,6	3714,6
ø			56,8	... ¹	ó	... ¹
,						
			110,0	38,1	ó	71,9
		3	540,3	518,0	ó	22,3
		3	13545,8	3952,6	ó	9593,2
2			139,6	ó	ó	139,6
() ²		616,7	ó	ó	616,7
	;					
			16,5	ó	16,5	ó
			4267,7	1137,1	19,7	3110,8
ø			935,0	... ¹	ó	... ¹
		3	337,3	... ¹	ó	... ¹
		3	35,5	ó	ó	35,5
2			257,9	ó	ó	257,9
() ²		1871,8	ó	ó	1871,8

			-	-	-

;

14,4

ó

14,4

ó

4507,3

986,8

35,5

3485,0

ø

387,5

387,5

ó

ó

,

25,9

25,9

ó

ó

.³

1062,1

545,3

ó

516,8

³

.

116,5

116,5

ó

ó

²

268,4

ó

ó

268,4

(

)²

1710,0

ó

ó

1710,0

;

25,9

ó

25,9

ó

²

3,9

ó

ó

3,9

.

14251,1

1902,3

194,1

12154,7

ø

122,7

122,7

ó

ó

,

148,9

120,1

ó

28,8

.³

877,6

648,5

ó

229,1

³

.

19677,1

3116,8

ó

16560,3

.

158,3

158,3

ó

ó

²

690,3

ó

ó

690,3

(

)²

4417,4

ó

ó

4417,4

;

51,4

ó

51,4

ó

²

112,1

ó

...¹

...¹

. 1.8

			-	- -	-

.		11506,6	2041,3	54,0	9411,4
ø		224,0	... ²	ó	í ²
,					
		121,8	121,8	ó	ó
	. ³	1328,2	847,0	ó	481,2
	³	12237,1	2209,2	ó	10027,9
	.				
		3172,3	215,0	ó	2957,3
	²	333,0	ó	ó	333,0
() ²	1568,3	... ¹	ó	... ¹
	;				
		50,1	ó	... ¹	... ¹
	²	285,5	ó	ó	285,5

¹ .
² .1.1.
1.9
(),

1.9.

()

	(. .)					
	2005	2010	2011 ¹	2012 ¹	2013 ¹	2014 ¹
	676,9	718,6	571,6	595,3	576,2	533,6
.	597,3	592,0	526,9	545,9	520,8	477,6
.	5,6	14,0	... ²	... ²	... ²	1 ²
.	1	1	1	1	1	... ²
.	4,3	9,9	... ²	... ²	6	6
	1,0	1,6	... ²	... ²	0,5	... ²
	0,6	3,8	... ²	... ²	6	6
	4,6	3,4	2,0	2,5	... ²	... ²
	6	0,8	6	6	6	6
	3,9	6,4	4,3	3,9	5,1	... ²
	1,6	2,4	0,5	0,4	0,2	... ²
	6,1	17,7	... ²	... ²	... ²	... ²
	1,3	1,8	6	6	6	6
	14,7	10,2	8,9	9,9	13,8	12,4
	1,6	1,0	6	6	6	6
	0,3	3,6	6	6	6	6
	2,4	5,8	6	6	6	6
.	4,2	3,9	... ²	... ²	... ²	6
	0,2	1,2	6	6	6	6
	0,0	1,7	6	6	6	6
	7,2	6,9	... ²	1,5	1,6	... ²
	3,5	3,7	2,9	2,9	3,9	2,9
	1,4	3,9	2,0	3,2	3,7	2,0
	0,0	0,2	... ²	6	6	6
	0,0	1,2	6	6	6	6
	9,1	17,1	6,8	7,1	... ²	... ²
	6,0	4,4	3,5	3,2	3,5	5,5

¹ . 1.8.

² . 1.1.

1.10.

	(; .)					
	2005	2010	2011	2012	2013 ¹	2014 ¹
, .	2876,0	139,0	134,1	164,3	202,1	125,4
ø	25,1	84,0	89,0	119,1	150,8	51,8
	49,4	36,3	25,5	19,1	í ²	í ²
,	2,9	4,7	3,9	4,2	4,8	5,7
, . . ,	21,3	20,5	... ²	... ²	... ²	... ²
, . ³	2414,1	0,0	0,0	0,0	0,0	0,0
. ³ . ,	19,2	35,7	44,0	51,7	41,9	50,6
	6,9	4,6	5,5	4,1	4,7	3,9
()	6,2	5,2	5,4	6,1	5,6	6,3
;	0,3	0,1	0,1	0,1	0,0	0,0
	3,5	2,3	2,2	1,6	1,0	2,6
	0,2	0,9	0,6	0,8	1,7	1,4

¹ , (),

² . .1.1.

1.11.

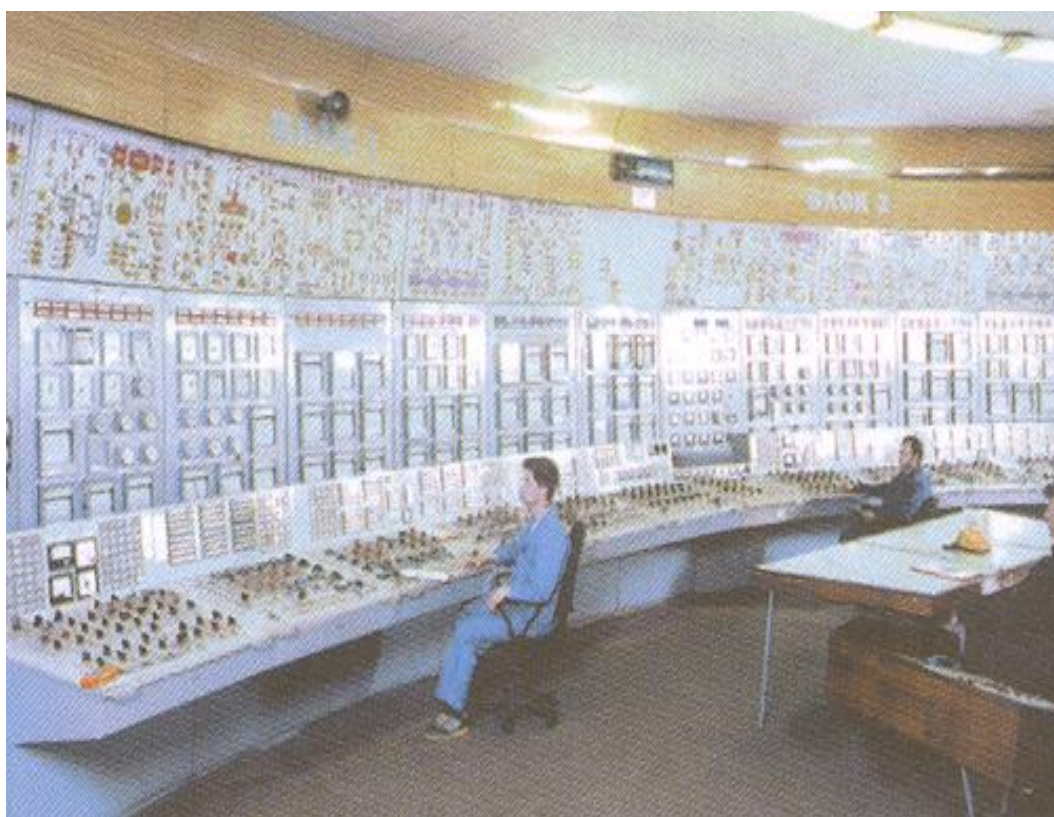
1 2015 1

						()
	,	ø	3 ,		()	,
	120694,0	51825,0	50626,0	1744,9	5569,3	5724,3
.	44881,9	43569,7	4472,9	446,7	810,0	1796,5
.	3316,3	860,9	5219,1	27,4	61,9	í 2
.	-					
	1554,5	í 2	3670,3	43,8	81,5	í 2
.	39793,8	443,4	í 2	152,8	237,4	ó
	1901,2	900,2	1366,3	185,7	291,8	74,5
	2599,0	198,7	96,7	50,1	1596,6	í 2
	1204,3	924,9	884,3	16,9	71,8	168,2
	2038,8	í 2	ó	40,2	81,0	ó
	984,1	140,7	1493,6	39,5	158,2	í 2
	2589,1	75,6	1084,5	45,7	181,4	í 2
	2150,1	1233,0	3093,8	35,2	87,4	291,1
	916,4	286,3	1084,7	8,3	119,1	426,1
	3598,5	331,9	5055,1	32,5	105,6	329,5
	317,0	164,6	112,8	32,1	31,5	í 2
	1308,7	448,4	1200,3	27,5	203,8	301,4
	394,3	149,9	217,0	49,8	80,8	í 2
.-	672,9	í 2	843,7	133,2	57,2	51,0
	161,6	78,0	50,1	14,6	40,0	3,5
	775,4	406,9	44,8	37,6	247,2	ó
	855,5	250,0	1164,1	46,4	113,7	181,2
	573,4	ó	534,5	13,7	60,1	627,7
	883,6	84,6	2633,3	14,3	40,9	70,1
	546,9	551,8	0,0	19,8	43,8	ó
	479,1	215,8	50,8	14,1	176,4	17,8
	4150,0	73,3	14234,4	41,6	150,2	41,0
	2047,6	208,1	1703,8	175,4	440,0	170,8

1 , (),

2 .1.1.

2. ВИКОРИСТАННЯ ПАЛИВНО-ЕНЕРГЕТИЧНИХ РЕСУРСІВ



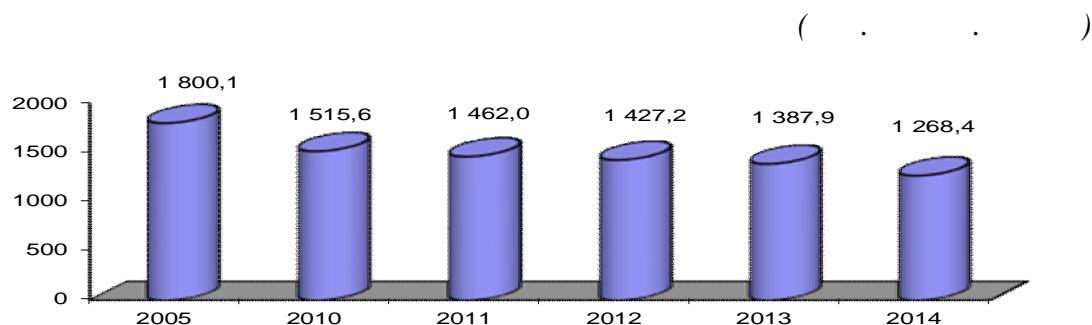
2014

2014 . 1268,4 .
 - (), 8,6% ,
 2013 . (10,0%), (9,7%)
 (3,7%).
 (730,8 . .),
 (445,2 .) (496,4 . .); ,
 (, 27,5 . , 59,9 . , 80,2 . .);
 , ø (11,4 . ,
 18,9 . , 47,6 . .).
 2014 . -
 831,2 . . , ó
 1018,8 . , ó 806,1 . . .
 - (65,5%)
 , 20,7% ó , 13,8% ó .
 2013 ., (2,2 .),
 , , ø (38,4%),
 , (21,0%) (7,6%).
 ,
 (20,0%), ó (3,6 .),
 (5,4%) , ø (,
 3,1%).
 , (2,3 .),
 , (6,2%), (2,6%),
 , ø (1,6%).
 ,
 , (70,8%), (16,6%);
 , ó (41,0%); ó
 , ø (35,7%, 14,5%),
 , (7,3%).
 , 4,5 . . (0,3%
 . (57,7% .), . (7,4%), . (4,5%),
 (7,3%), (3,5%), (2,6%), ,
 (2,2%), (1,8%), (1,5%) ;
 ó , (0,5%), ,
 (0,4%), (0,3%).

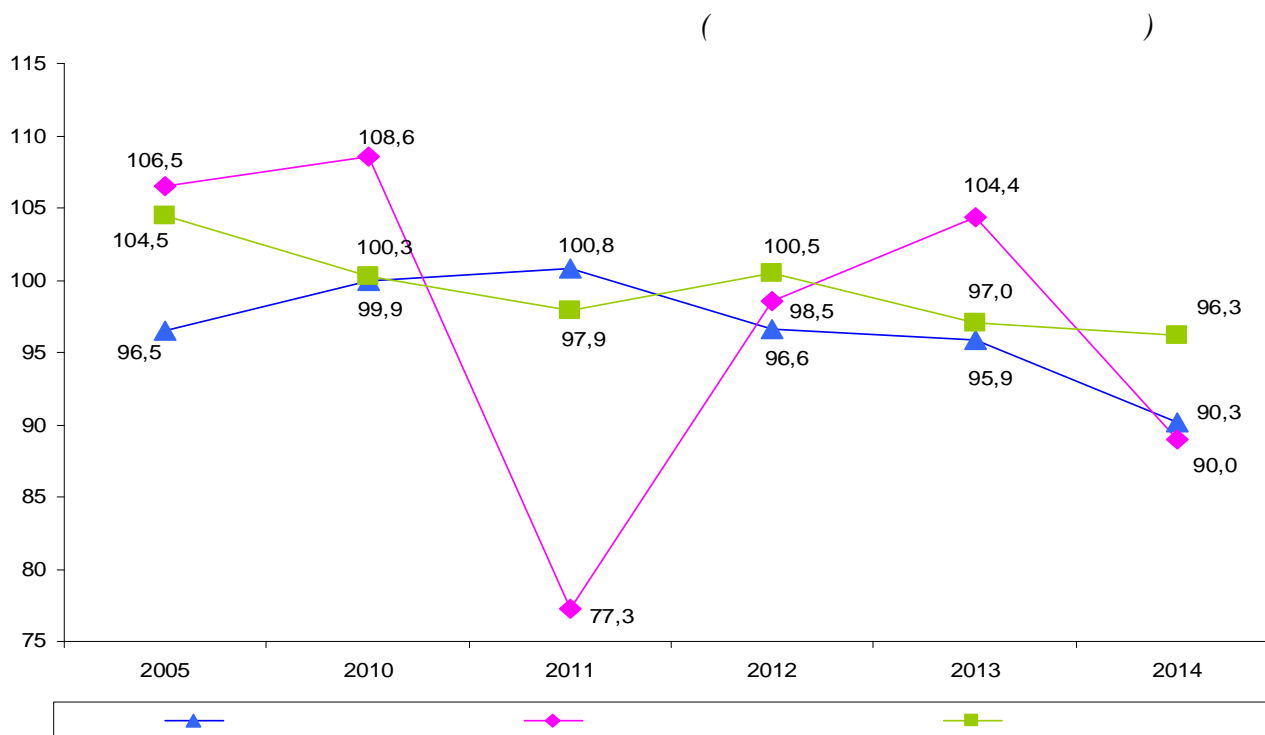
2.1.

	‘ ‘	‘	‘ ‘
2005	1123,1	1948,7	1051,6
2010	985,7	1424,0	876,9
2011	993,6	1100,8	858,7
2012	960,2	1084,5	863,0
2013	921,0	1131,9	837,5
2014	831,2	1018,8	806,1

2.2.



2.3.



2.4.

2014

	/		, %	
	2013	2014	2013	2014
, .	921,0	831,2	100,0	100,0
,	34,8	27,5	3,8	3,3
	791,1	730,8	85,9	87,9
✓	69,8	4,4	7,6	0,5
	84,9	137,8	9,2	16,6
, ,	635,8	588,3	69,0	70,8
;	0,6	0,3	0,1	0,0
	4,9	2,2	0,5	0,3
;	7,3	4,9	0,8	0,6
, ,	18,5	11,4	2,0	1,4
✓	0,9	0,9	0,1	0,1
	9,3	7,8	1,0	0,9
ø	10,8	8,6	1,2	1,0
	43,4	37,1	4,7	4,5
, .	1131,9	1018,8	100,0	100,0
,	49,9	59,9	4,4	5,9
	470,8	445,2	41,6	43,7
✓	66,1	15,9	5,8	1,6
	391,7	417,6	34,6	41,0
, ,	9,9	9,2	0,9	0,9
;	3,1	2,5	0,3	0,2
	5,7	1,6	0,5	0,2
;	13,9	10,7	1,2	1,0
, ,	19,5	18,9	1,7	1,9
✓	9,5	8,8	0,8	0,9
	104,8	85,8	9,3	8,4

	/		, %	
	2013	2014	2013	2014
ø	113,1	94,1	10,0	9,2
	344,7	293,8	30,5	28,8
, . .	837,5	806,1	100,0	100,0
,	85,5	80,2	10,2	10,0
	509,6	496,4	60,8	61,6
✓	156,7	116,5	18,7	14,5
	252,5	287,8	30,1	35,7
, ,	65,2	59,2	7,8	7,3
;	35,3	32,9	4,2	4,1
	10,2	4,5	1,2	0,6
;	27,4	21,2	3,3	2,6
, ,	48,4	47,6	5,8	5,9
✓	20,2	23,5	2,4	2,9
	18,5	18,2	2,2	2,3
ø	23,9	23,5	2,9	2,9
	93,8	91,0	11,2	11,2

2.5.

-

	2005	2010	2011	2012	2013	2014
, . .	1800,1	1515,6	1462,0	1427,2	1387,9	1268,4
	62,4	65,0	68,0	67,3	66,4	65,5
	18,6	16,2	12,9	13,1	14,0	13,8
	19,0	18,8	19,1	19,6	19,6	20,7

2.6.

	, .		, .		, .	
	2013	2014	2013	2014	2013	2014
	921,0	831,2	1131,9	1018,8	837,5	806,1
.	634,9	583,3	337,2	289,7	318,3	302,4
.	36,5	32,7	61,5	58,1	41,7	42,8
.	í	7,6	í	21,5	í	7,2
.	27,0	26,4	77,3	77,0	160,5	167,0
	6,6	4,1	20,9	17,2	15,1	14,4
	14,9	10,1	33,8	21,2	16,7	17,1
	7,4	5,3	18,8	14,9	9,7	8,6
	71,7	62,7	66,7	67,4	56,8	54,5
	3,0	2,5	18,2	14,4	6,3	5,8
	13,2	11,4	56,0	49,8	23,4	25,0
	12,8	12,1	61,9	60,6	19,4	17,3
	3,0	2,4	19,0	15,0	5,6	5,2
	15,7	16,9	89,6	95,1	32,0	33,9
	2,8	1,8	18,9	12,1	8,2	8,0
	13,9	10,1	62,9	44,4	30,5	17,3
	2,6	2,2	13,3	13,3	4,5	4,4
.	7,5	0,6	23,0	2,4	9,0	1,2
	10,2	3,7	27,4	10,2	10,7	7,6
	17,0	16,4	44,1	55,2	20,3	20,5
	5,0	5,2	12,2	11,7	8,8	7,7
	3,6	3,7	14,9	16,9	4,2	4,3
	2,6	2,3	15,1	13,3	2,4	2,3
	1,2	1,2	6,2	5,8	7,3	6,9
	2,5	1,6	6,7	5,6	4,0	4,0
	1,8	1,8	8,5	10,4	15,5	14,5
	3,6	3,1	17,8	15,6	6,6	6,2

34

‰

36

2.8.

1

	/	/
2013	2014	
921,0	831,2	
()		
í ²	í ²	
(),		
í ²	í ²	
137,5	í ²	
252,4	225,8	
ø ()	28,6	25,3
;	í ²	í ²
	í ²	í ²
(ø)	4,2	4,6
,		
í ²	0,6	
,	5,2	4,3
;	0,3	0,4
;	0,2	0,2
	í ²	í ²
	118,0	92,6
,	6,9	4,5
-	1,8	1,7

		. 2.8	
		/	/,
		2013	2014
		1131,9	1018,8
	,		
	,		
	,	í ²	í ²
	;	í ²	í ²
		í ²	í ²
	;	í ²	í ²
Ø		í ²	í ²
Ø	Ø ,	í ²	0,2
		10,1	10,3
	,	27,4	15,1
	(-		
,	,		
)		0,2	1,4
	,		
,		í ²	í ²
	,		
	,	í ²	í ²
	,	3,5	2,1
:	,		
,	,		
,	,	í ²	í ²
80 .%		í ²	í ²
,	0,5%	í ²	í ²
		864,2	763,0
-		111,5	99,5

	/	/,
	2013	2014
	837,5	806,1
,	34,8	30,1
ø	2,0	2,0
()	1 2	1 2
,	1 2	1 2
6 ;	3,4	3,6
,	1 2	1 2
;	1 2	1 2
,	0,7	0,5
(ø)	3,3	2,4
,	0,5	0,2
()	1 2	1 2
-	1 2	1 2
;	1 2	1 2
,	1 2	1 2
+		
‰		

-			2.8
		/	/,
		.	.
		2013	2014
ø		1,2	1,0
ø	ø ,	0,6	0,8
		0,4	0,7
	,	3,3	1,7
	(,		
,	,		
)	,	0,1	0,3
	,		
,		í ²	í ²
	,		
	,	í ²	í ²
	,		
	;	2,9	2,3
;	;	2,2	2,2
	;	1,5	1,6
:	,		
,	,		
,	,	1,3	3,8
	ó	1,4	1,6
80 .%		í ²	í ²
		í ²	í ²
	,	í ²	í ²
		25,4	23,9
		551,1	519,2
		42,5	42,7
		()	-2010.
¹	2.10.		"
²	"		.

2.9.

-
2014

	/ . /,		/ó/, /+/ · , ·
		2013 .	
	831,2	833,5	ó2,3
·	583,3	585,4	ó2,1
·	32,7	32,8	ó0,1
· -	7,6	7,6	ó
·	26,4	26,6	ó0,2
	4,1	4,1	ó
	10,1	10,1	ó
	5,3	3,9	1,4
	62,7	63,8	ó1,1
	2,5	2,5	ó
	11,4	11,4	ó
	12,1	12,0	0,1
	2,4	2,4	ó
	16,9	16,9	ó
	1,8	1,8	ó
	10,1	9,7	0,4
	2,2	2,2	ó
·	0,6	0,6	ó
	3,7	3,7	ó
	16,4	16,4	ó
	5,2	5,9	ó0,7
	3,7	3,7	ó
	2,3	2,3	ó
	1,2	1,2	ó
	1,6	1,6	ó
	1,8	1,8	ó
	3,1	3,1	ó

				. 2.9
	/ /,		/6/, /+/	,
		2013 .		
	1018,8	1030,7	611,9	
.	289,7	300,7	611,0	
.	58,1	58,7	60,6	
.	21,5	22,7	61,2	
.	77,0	76,8	0,2	
	17,2	17,2	6	
	21,2	21,2	6	
	14,9	14,9	6	
	67,4	67,4	6	
	14,4	14,4	6	
	49,8	49,8	6	
	60,6	60,6	6	
	15,0	15,0	6	
	95,1	95,1	6	
	12,1	12,1	6	
	44,4	44,4	6	
	13,3	12,8	0,5	
.	2,4	2,4	6	
	10,2	10,2	6	
	55,2	55,2	6	
	11,7	11,4	0,3	
	16,9	16,9	6	
	13,3	13,3	6	
	5,8	5,8	6	
	5,6	5,6	6	
	10,4	10,5	60,1	
	15,6	15,6	6	

. 2.9

	/ /,		/6/, /+/
		2013 .	
	806,1	796,7	9,4
.	302,4	308,8	66,4
.	42,8	43,2	60,4
.	7,2	7,3	60,1
.	167,0	154,0	13,0
	14,4	14,8	60,4
	17,1	17,1	6
	8,6	8,6	6
	54,5	49,1	5,4
	5,8	5,7	0,1
	25,0	24,9	0,1
	17,3	17,3	6
	5,2	5,5	60,3
	33,9	35,0	61,1
	8,0	8,0	6
	17,3	17,2	0,1
	4,4	4,2	0,2
.	1,2	1,3	60,1
	7,6	7,6	6
	20,5	20,3	0,2
	7,7	8,7	61,0
	4,3	4,3	6
	2,3	2,3	6
	6,9	7,0	60,1
	4,0	4,0	6
	14,5	14,3	0,2
	6,2	6,2	6

2.10.

1

	2012	2013	2014
,	1196	1282	1341
,	... ²	... ²	... ²
,	7307	6190	15861
(,) -	7419	11251	13451
,	4780	3484	3717
C (
),	451	658	644
,	14427	14209	7705
- ,	18410	22751	23168
,	12425	7776	8930
,	14922	13261	9974
,	43858	39022	33942
,	45168	26415	26995
45,4 %, .	13,4	21,8	... ²
,	1 ²	1 ²	... ²
0,5%, .			
,			
,	838,9	785,7	742,2
80 . %, .	99,1	99,5	64,3
,	1 ²	1 ²	6
,	960,6	750,5	496,6
,			
6 ;			
, ³	197,0	196,8	171,9
,	155	1 ²	... ²

1

2

2.8.

() -2010.

3. РЕАЛІЗАЦІЯ СВІТЛИХ НАФТОПРОДУКТІВ ТА ГАЗУ НАСЕЛЕННЮ ЧЕРЕЗ МЕРЕЖУ АЗС



2014

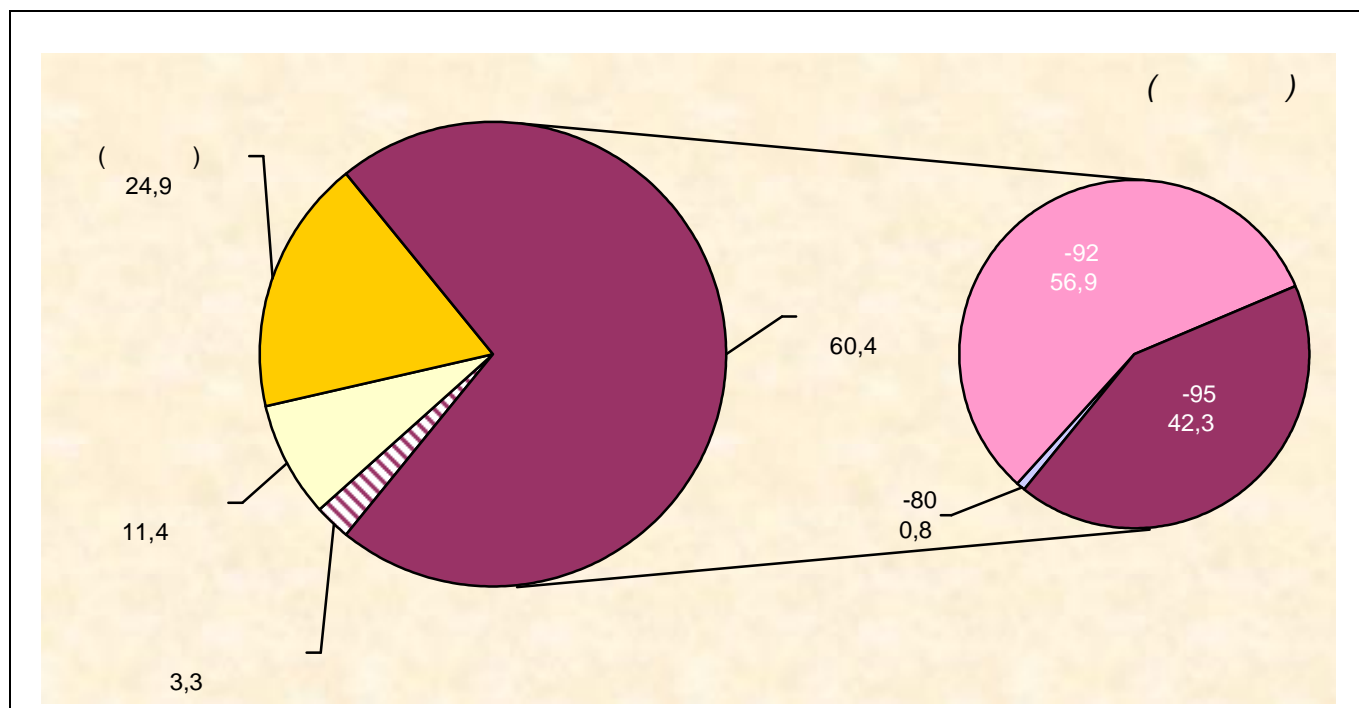
1 2015 .
 c 160 (-
), ó
 2014 .
 , 1522,8 . .,
 919,9 . . (60,4%)
 , 378,9 . . (24,9%) ó
 173,0 . . (11,4%) ó , 51,0 . . (3,3%) ó
 .
 2013 .
 1,4% ().
 4,5% , 2013 ., ó 22,6 . (47,6 . ,
 ó 12,7 . (35,5% 6,9%),
 ó 3,9 . (15,7%).
 42,3%
 -95, 56,9% ó -92 0,8% ó -80.
 1 2015 .
 0,8 . , 2,1 . , ó
 ó 0,2 . .

3.1.

	2013	2014
	49858,6	47632,5
680	1200,1	374,9
692	27544,1	27099,9
695	21008,3	20157,7
698	106,1	6
()	21186,3	22640,8
	9391,2	12725,3
	4687,1	3949,0
.		
	708901,3	919947,9
680	16277,8	6762,2
692	384017,6	518436,5
695	306976,3	394749,2
698	1629,6	6
()	250771,1	378861,8
	99307,0	172959,2
	48306,5	51023,3

3.2.

2014 ¹



1

3.3.

),

	2011	2012	2013	2014
	150	150	148	145
.	25	29	30	30
.	7	9	8	8
. -	1 ¹	1 ¹	1 ¹	3
.	12	11	12	11
	4	5	5	5
	4	4	6	6
	9	8	8	9
	2	2	3	3
	3	3	3	3
	6	5	4	4
	15	18	16	10
	5	5	3	2
	5	6	5	4
	1	1	1	1
	5	4	4	5
	6	7	7	6
. -	4	3	4	6
	2	2	3	4
	2	3	3	3
	5	5	5	5
	2	2	3	3
	5	4	2	3
	3	1	1	1
	3	1	1	1
	11	9	8	12
	4	3	3	3

¹ -

4.



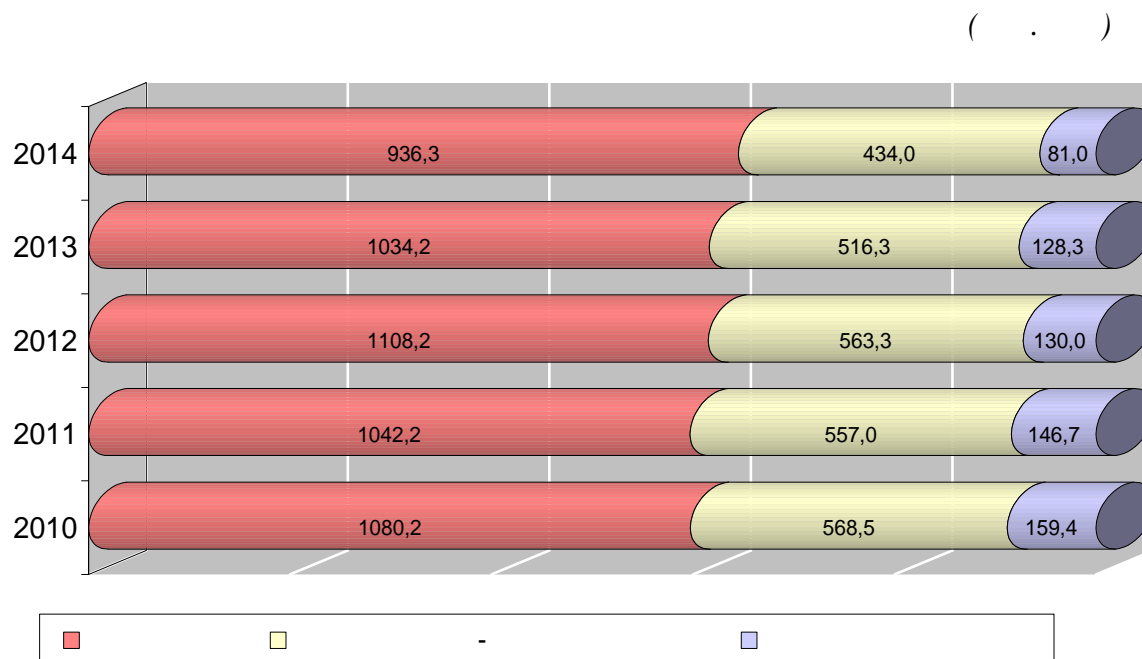
2014

2014 . 1778 (-),
 - ,
 3,6 . / .
 (63,7%) , ó
 (77,7%),
 .
 57,1%.
 2014 . 3,3 . ,
 20 .
 2014 . 1,7 . (37,3%)
 100 / . 20 100
 / 27,7% , 3 20 / ó 18,8%,
 3 / .
 2014 . 1,5 . ,
 ó 1,3 . , ó
 (64,5%) , ,
 . - 29,9% .
 250,2 . , 14,9% .
 . 2013 .
 669,1 , 27,1% ó .

4.1.

	2010	2011	2012	2013	2014
	1837	1883	1881	1852	1778
	756	737	729	692	685
	1081	1146	1152	1160	1093
	1810,1	1748,3	1803,8	1680,6	1452,0
	1080,2	1042,2	1108,2	1034,2	936,3
	1076,4	1038,6	1105,4	1031,5	934,0
	3,8	3,6	2,8	2,7	2,3
	720,3	717,1	698,7	690,2	669,1

4.2.



4.3.

	()				
	2010	2011	2012	2013	2014
	1837	1883	1881	1852	1778
.	70	63	64	65	61
.	33	33	33	34	33
.	80	74	77	78	79
	55	64	64	64	61
	112	124	120	117	144
	51	51	47	46	39
	57	62	53	55	54
	122	127	129	131	86
	55	51	57	53	52
	79	78	81	77	77
	158	143	143	144	143
	34	34	33	33	31
	57	59	57	62	60
	111	111	123	109	108
	64	89	89	90	90
.-	59	59	59	59	56
	84	98	98	123	105
	89	90	90	90	90
	90	86	92	83	86
	53	52	35	37	41
	12	12	12	12	12
	49	50	54	52	50
	51	53	53	53	53
	161	174	172	143	125
	51	46	46	42	42

4.4.

	(.)				
	2010	2011	2012	2013	2014
	2164,0	2064,3	2131,3	1972,1	1682,6
.	1320,8	1274,2	1356,4	1254,3	1115,0
.	194,7	188,1	174,8	153,0	129,8
.	136,0	113,0	108,6	101,0	94,2
	30,4	30,1	30,3	30,6	23,0
	13,8	12,6	12,2	12,3	10,7
	35,6	39,0	29,6	33,7	26,4
	6,7	6,7	6,9	6,0	4,7
	28,7	26,8	27,0	23,4	21,1
	11,0	9,0	9,0	8,7	6,8
	90,0	83,5	77,8	67,0	55,9
	17,3	17,6	17,7	16,7	13,9
	65,5	64,9	66,6	59,4	19,3
	13,8	12,4	15,2	14,3	11,2
	20,5	18,1	21,4	19,6	16,0
	10,0	6,5	8,8	9,4	3,0
.-	13,8	14,3	14,7	10,2	10,3
	14,8	14,3	16,6	14,7	12,3
	27,4	26,0	26,5	25,1	20,1
	16,1	15,9	16,9	15,0	13,2
	14,3	14,0	14,1	13,7	12,6
	6,1	5,2	5,1	5,0	4,4
	10,4	9,0	9,5	8,4	8,0
	5,6	6,0	6,0	5,6	4,7
	35,3	40,2	42,0	37,1	31,4
	25,4	16,9	17,6	27,9	14,6

4.5.

	(.)				
	2010	2011	2012	2013	2014
	1810,1	1748,3	1803,8	1680,6	1452,0
.	1038,8	1035,7	1111,2	1024,0	928,7
.	162,8	139,2	134,1	126,8	106,4
.	121,3	100,2	95,9	89,5	83,4
	26,6	27,7	28,2	26,7	20,9
	13,6	12,5	12,1	12,2	10,6
	35,2	41,3	29,3	33,4	26,1
	6,7	6,7	6,9	6,0	4,7
	27,9	27,1	26,2	24,5	22,3
	11,0	9,0	9,0	8,7	8,3
	86,6	81,4	75,2	66,3	55,4
	19,6	19,3	18,8	17,7	15,0
	58,5	59,5	57,0	51,3	16,3
	14,3	11,9	15,9	15,0	11,9
	20,2	18,0	21,4	20,0	15,9
	10,0	6,5	8,8	9,4	3,0
.-	13,3	13,4	13,7	9,2	9,4
	14,5	13,9	16,2	14,2	12,1
	23,1	22,3	21,7	20,8	17,6
	14,8	14,7	14,9	12,7	11,2
	13,8	15,5	14,3	14,7	11,9
	6,3	5,8	5,5	5,8	5,2
	9,5	8,2	8,5	7,7	7,3
	5,6	6,0	6,0	5,6	4,7
	30,4	35,7	36,1	36,7	30,0
	25,7	16,8	16,9	21,7	13,7

4.6.

	(.)				
	2010	2011	2012	2013	2014
	1080,2	1042,2	1108,2	1034,2	936,3
.	810,2	801,1	876,8	807,9	736,7
.	121,6	100,4	95,0	91,7	80,7
.	76,7	68,3	68,0	62,5	61,7
	7,7	6,9	6,8	6,5	5,5
	ó	ó	ó	ó	ó
	ó	ó	ó	ó	ó
	1,1	1,3	ó	ó	ó
	7,1	8,9	8,2	7,1	6,5
	ó	ó	ó	ó	ó
	14,5	12,8	12,3	15,2	12,0
	0,0	ó	ó	ó	ó
	9,6	9,9	9,0	7,3	6,6
	2,5	3,3	3,2	3,1	2,6
	2,2	2,1	2,0	2,1	1,9
	ó	ó	ó	ó	ó
.-	0,6	0,5	0,5	0,4	0,4
	2,1	1,9	2,3	3,0	1,7
	8,6	9,0	8,4	7,7	7,1
	1,2	1,1	1,1	1,0	0,8
	2,4	2,2	2,0	2,1	2,0
	0,9	0,8	0,8	1,1	0,6
	0,4	0,4	0,4	0,4	0,3
	ó	ó	ó	ó	ó
	8,6	9,2	9,5	8,6	7,5
	2,2	2,1	1,9	6,5	1,7

4.7.

-

	(.)				
	2010	2011	2012	2013	2014
	568,5	557,0	563,3	516,3	434,0
.	142,5	154,3	156,9	146,9	129,6
.	35,9	32,2	31,6	28,4	25,5
.	29,2	28,5	27,3	26,5	21,4
	19,0	20,8	21,4	19,9	15,4
	13,6	12,5	12,1	12,2	10,6
	23,7	26,2	22,9	19,2	13,0
	5,6	5,4	6,9	6,0	4,7
	20,7	18,3	17,9	17,4	15,7
	10,9	9,0	9,0	8,7	8,3
	72,1	68,6	62,9	51,1	43,4
	19,6	18,9	18,4	17,5	14,9
	13,5	13,4	13,3	11,6	9,7
	11,3	8,2	12,2	11,7	9,2
	18,0	15,9	19,3	17,9	14,1
	10,0	6,4	8,8	9,4	3,0
.-	12,7	12,9	13,2	8,8	9,0
	9,7	9,7	11,6	9,3	8,6
	14,5	13,3	13,4	12,9	10,5
	13,6	13,6	13,8	11,7	10,4
	10,0	11,8	12,3	11,4	8,7
	5,5	4,9	4,7	4,7	4,7
	9,1	7,8	8,1	7,3	6,9
	5,6	6,0	6,0	5,6	4,7
	21,8	26,6	26,6	28,0	22,5
	20,4	11,8	12,7	12,2	9,5

5. МІЖРЕГІОНАЛЬНІ СПІВСТАВЛЕННЯ



5.1.

2014¹

(.)

	Ø	. 3 ,	. 3 ,	-	(-)	
²	53878,9	2916,6	38599,0	3106,1	5437,3	144,7
	2827,1	130,7	1001,5	106,1	228,5	5,3
	47,1	120,8	542,8	55,8	160,5	0,9
	10839,2	56,8	4329,0	282,9	536,0	11,1
	15965,2	15,2	2907,5	137,7	190,5	37,1
	18,4	472,0	783,8	78,8	162,2	2,9
	14,9	151,3	519,2	97,3	159,0	0,4
	4957,4	31,4	1440,1	152,8	209,4	5,7
-	5154,2	78,3	1323,8	75,0	148,0	1,6
	1820,2	200,9	2284,3	241,0	336,8	4,3
	255,4	66,7	534,4	71,3	153,2	2,4
	5692,8	44,7	825,8	65,5	146,1	4,5
	1082,4	178,0	1986,5	176,6	350,5	8,0
	152,3	29,6	1073,1	79,4	183,1	1,4
	47,2	44,7	2243,4	220,0	380,5	35,1
	23,4	57,5	2805,6	120,1	366,3	15,5
	205,7	167,4	986,9	62,9	159,4	0,0
	95,2	219,7	1075,9	62,1	104,9	0,1
	16,1	42,6	742,6	57,2	154,0	0,0
	2905,6	43,5	3004,9	167,4	254,3	5,0
	43,8	69,2	504,9	87,2	126,0	0,8
	310,2	135,3	864,5	87,7	198,7	0,2
	433,6	106,1	2287,7	113,0	192,2	0,4
	23,6	172,9	431,5	56,2	107,0	0,1
	480,9	255,1	793,8	68,9	112,7	1,9
.	467,0	26,2	3305,5	383,2	317,5	0,0

¹

²

5.2.

2014

-

	‘	‘	‘
1	79927,2	59911,6	80704,3
	2480,8	2129,2	1492,6
	325,6	947,9	729,5
	16375,1	8361,9	23480,6
	17185,2	6227,9	8121,1
	490,6	1301,3	1302,3
	106,9	478,7	500,4
	6514,0	3601,8	6614,5
-	4674,7	904,8	963,0
	2652,7	2924,3	2479,6
	647,5	1389,4	2480,3
	5397,6	2739,1	3103,5
	2105,7	2115,2	2225,4
	924,9	2979,4	1624,4
	1893,3	2077,3	2523,1
	3075,6	2970,1	3942,1
	1016,4	2656,5	2776,9
	814,6	1234,2	1307,9
	299,5	1150,6	490,6
	4520,0	3159,1	5450,4
	313,2	619,1	1044,4
	699,1	1224,4	1166,2
	2569,9	2686,6	1810,2
	153,7	421,0	446,5
	831,2	1018,8	806,1
.	3859,4	4593,0	3822,7

1

. 5.1.

-

10.07.2015 07.2-04/127

. Times New Roman.

2 .

.410, 412, . , 37, . , 14000,