



Наукова та інноваційна діяльність у Чернігівській області

2011

200062011

É : ,37, , 14000,
É : 676-514, 676-530
É : 675-027
É : post@ chernigivstat.gov.ua
É : www.chernigivstat.gov.ua

©

, 2012

1- 3- «
» (2005
3- ó
»),
« »,
1- « »,
1- () « »,
» (2002 ó
12- « » 2005 ó
2- () «
»), 1- () «
ø
2011 » (2010 ó 1- () «
»).

« 2015 .»,

2

11

11



		1
		2
		2
	•	
1.		11
1.1.	, -	
	,	12
1.2.	, -	
	, í í í í í í í	13
1.3.	, -	
	,	13
1.4.	, -	
	, ... í í í í í í í	14
1.5.	, -	
	, 2011	14
1.6.	, -	
	, í	15
1.7.	, -	
	, í í í í í í í í	15
	II.	16
2.1.	-IV í í í í í	17
2.2.	í í í í í í í	17
2.3.	í í í í í í í í	18
2.4.	2011í	18
2.5.	í	19
2.6.		
	í í í í í í í í í í í í í í í	20
2.7.	2015	20
2.8.		
	í í í í í í í í í í í í í í í í í	21
2.9.		
	í í í í í í í í í í í í í í í í í	21
2.10.		
	í í í í í í í í í í í í í í í	22
2.11.	í í í í í í í í í í	22
	III.	23
3.1.	-	
	24
3.2.	í í í í í	25
3.3.		
	í í í í í í í í í í í í í í í	25

3.4.		í í í í í í 26
3.5.		
3.6.	í í í í í í í í í í í í í í í í 27	
	(.....)	
	,	- 27
3.7.	,	(.....)
	,	-
3.8.	,	í í í í í í í í í í í í í í 28
		í í í í í .í í í ... 29
3.9.	í í í í í í í í í í í í .í í 30
3.10.		í í í í í í í í í í í í .í í 31
3.11.	,	í í í í í í 32
3.12.	,	, 32
3.13.	,	, 33
3.14.	,	, 33
	IV.	34
4.1.		- 35
4.2.		- 35
4.3.		- 35
4.4.		- 36
4.5.		- 36
4.6.		í í í í í í í í í í í 37
4.7.		- 38
4.8.		, 39
		, 40

4.9.	- , í í í .	41
4.10.	- ,	
	í í	42
4.11.	-	
	42
	V.	43
5.1.	- í í í í í í í	44
5.2.	- í í í í í í .í í í í í í í	45
5.3.	í í í í í	46
5.4.	í í í í í í í í í í í í í í í í í	47
5.5.	- í í í í í í í í í í í í í í í í í	48
5.6.	- í í í í í í í	49
5.7.	í í í í í í í í í í í í í í í í í	50
	.	
	V .	53
6.1.	2000 í í í í í	54
6.2.	í í í í í í í í í	54
6.3.	2000 ...í í í í í í í í í	55
6.4.	í í í í í í í í í í í í í í í í	55
6.5.	í í í í í í í í í í í í í í í í í	55
6.6.	56
6.7.	, í í	56
6.8.	, í í í í í í	57
6.9.	, í	58

6.10.		í í í í í í í í í í í í í í í í í í í 58
6.11.		í 59
6.12.		í 60
6.13.		- í í í ... 61
6.14.		í 62
6.15.		í í í í í í í í í í í í í í 62
6.16.		í í í í í í í í í í í í í í í í í 63
6.17.		í í í í í í í í í í í í í 64
6.18.		í í í í í í í í í í í í í í í í 65
6.19.		í . 66
		.
		∅
V .		∅ 69
7.1.		,
2010		í .. 70
7.2.		,
		,
		2011 í í í í í í í í í í í í í í í
7.3.		,
		,
		2010 í í í í í í í í í í í í í í í í í í
7.4.		,
		,
		2011 í í í í í í í í í í í í í í í í í í
7.5.		2010 í í í í í í í í
7.6.		2011 í í í í í í í

7.7.

2010 í 74

7.8.

2011 í 75

7.9.

2010 í í í í í í í í í í í í í í ... 76

7.10.

2011 í í í í í í í í í í í í í í ... 76

V.

í í í í í í í í í í í í í í í í í í 79

I



2011

21

(47,6%)

ó

, 9,6%

(47,6%)

ó

19,0% ó

, 4,8% ó

,

(28,6%)



1.1.

,

-

,

	1995	2000	2005	2010	2011
	1453	1490	1510	1303	1255
	46	42	47	44	41
	31	31	28	25	24
	12	17	16	12	12
	96	94	109	78	73
	112	101	81	65	63
	17	14	12	9	10
	22	18	21	16	15
	56	45	38	33	30
-	22	18	21	23	21
	38	38	36	36	32
	18	13	11	15	14
	51	48	49	41	41
	80	90	87	82	76
	38	46	41	44	43
	88	72	74	59	58
	27	28	32	24	23
	18	18	17	14	13
	25	25	29	17	18
	15	15	16	14	14
	207	217	227	198	189
	24	26	28	28	28
	10	6	6	6	6
	37	33	30	28	28
	17	17	24	24	21
	23	25	22	22	21
.	305	375	393	333	327
.	18	18	15	13	14



1.2.

,

-

,

	2000	2005	2008	2009	2010	2011
	25	22	22	22	22	21
	3	5	4	4	4	4
	16	9	10	10	10	10
	4	5	5	5	5	5
	2	3	3	3	3	2

1.3.

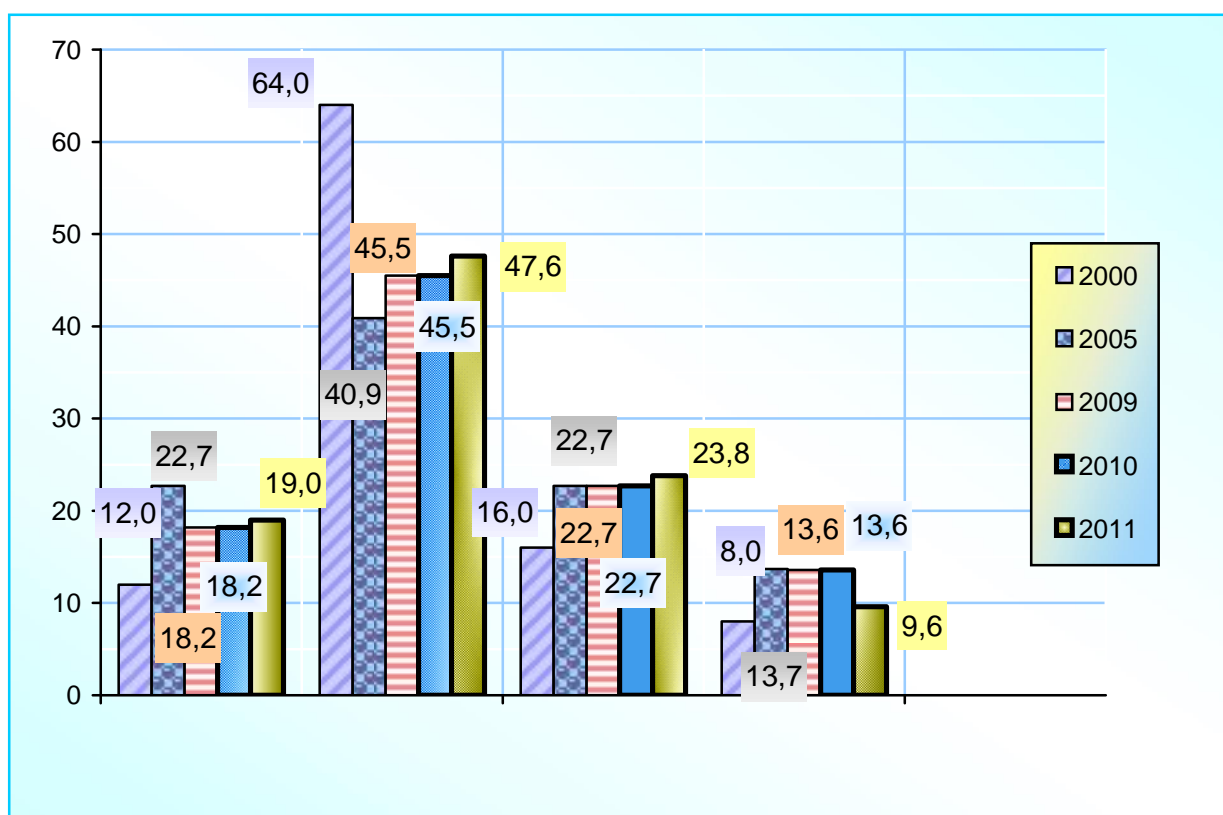
,

-

,

(

)

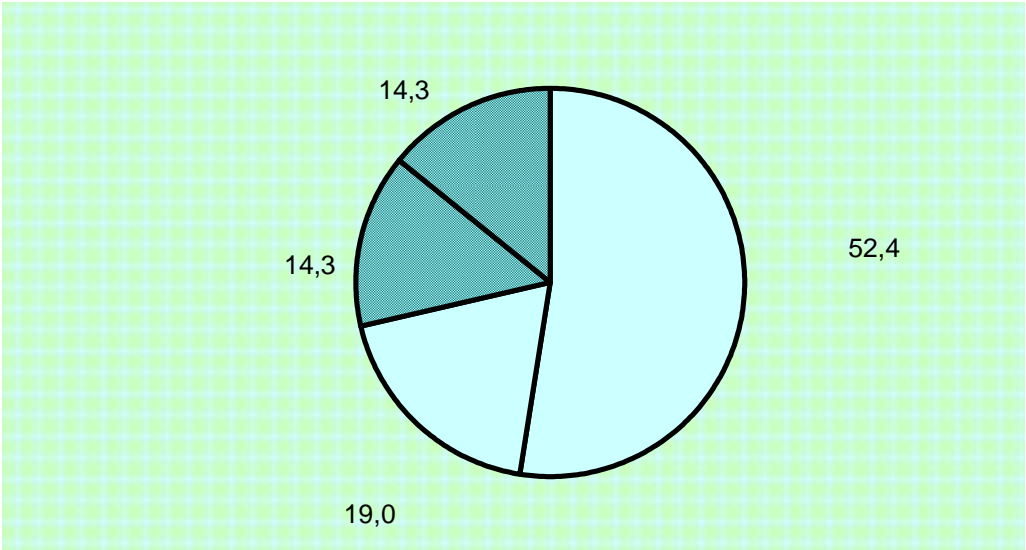




1.4. , -

	2000	2005	2008	2009	2010	2011
	25	22	22	22	22	21
	1	2	2	2	2	2
	1	1	1	1	1	1
	9	9	8	8	8	8
	9	5	5	5	5	4
	1	1	1	1	1	1
	2	2	2	2	2	2
	2	2	3	3	3	3

1.5. , 2011
- ,
()





1.6.

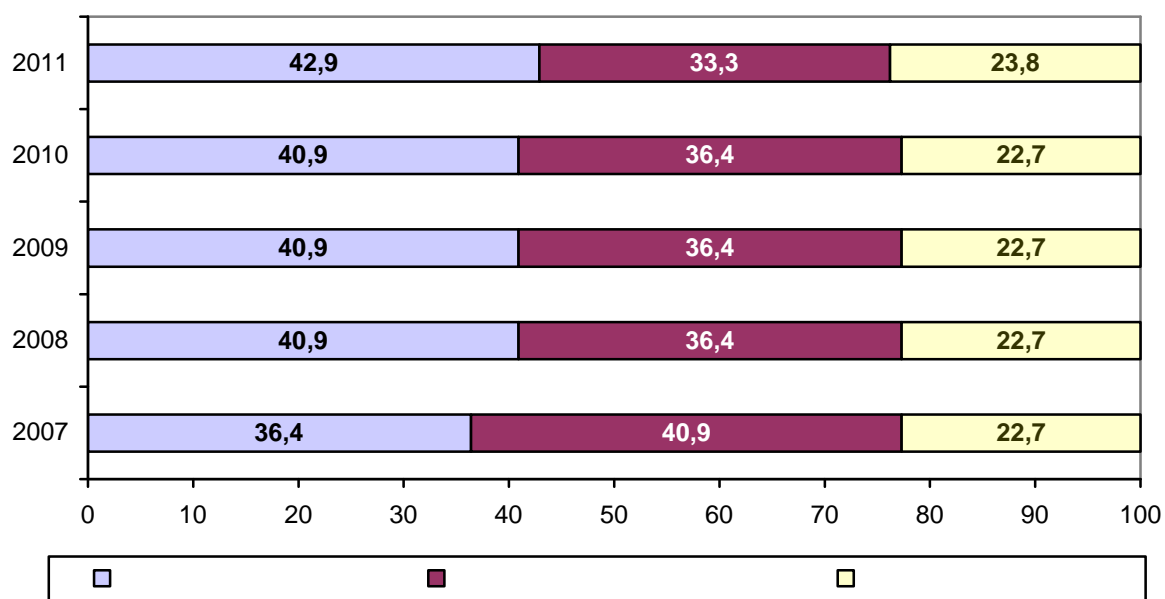
,

	2000	2005	2008	2009	2010	2011
	25	22	22	22	22	21
.	13	10	10	10	10	10
.	3	4	4	4	4	4
.	2	2	2	2	2	1
	1	1	1	1	1	1
	1	1	1	1	1	1
	1	1	1	1	1	1
-	1	1	1	1	1	1
	1	1	1	1	1	1
	2	1	1	1	1	1

1.7.

,

()



2011 . 5 .

4 ó V

2012 . 283 ,

11 (4%) 2011 . 186 (65,7%)

62,1%), 145 (51,2% 50,4%)

21629 191 (67,5%), 30634 ó 40 (14,1%), 35639

ó 29 (10,3%), 40 ó 23 (8,1%).

2010 . 244 , 86,2%.

226 (83,1%)

12

(108 , 38,2%), (38, 13,4%),

(37, 13,1%) (32, 11,3%). ,

10

(35,7%), ó 7 (6,9%),

6 (15,8%).

2011 . 88 (9 , 2010 .),

54 (61,4%)

79 (89,8%)

2011 ., 9 (10,2%)

69 2011 .

14 (20,3%). 2010 . 15 (22,7%).

2012 . 3 , 2 ó

, 1 ó

1 .



2.1.

IIIóIV

	()					
	2000/01	2005/06	2008/09	2009/10	2010/11	2011/12
	4 19479	5 26714	5 26127	5 24908	5 22915	5 20604
	11871	14625	14861	14619	14026	12232
	6 7608	207 11882	154 11112	62 10227	7 8882	5 8367
	5518	6093	4809	4498	4340	3057
	3167	3437	3201	3148	2890	1838
	6 2351	207 2449	152 1456	53 1297	3 1447	6 1219
	3026	8303	9682	9607	9953	9629
:						
	2444	4795	4804	4819	5080	5061
	582	3508	4878	4788	4873	4568
(100)	153	172	250	403	392	384

2.2.

	()				
	,				..
	()				
2000	5	186	66	22	7
2005	5	161	50	39	16
2006	5	185	81	48	12
2007	5	223	80	38	2
2008	5	248	78	47	4
2009	5	267	73	47	5
2010	5	272	79	66	15
2011	5	283	88	69	14

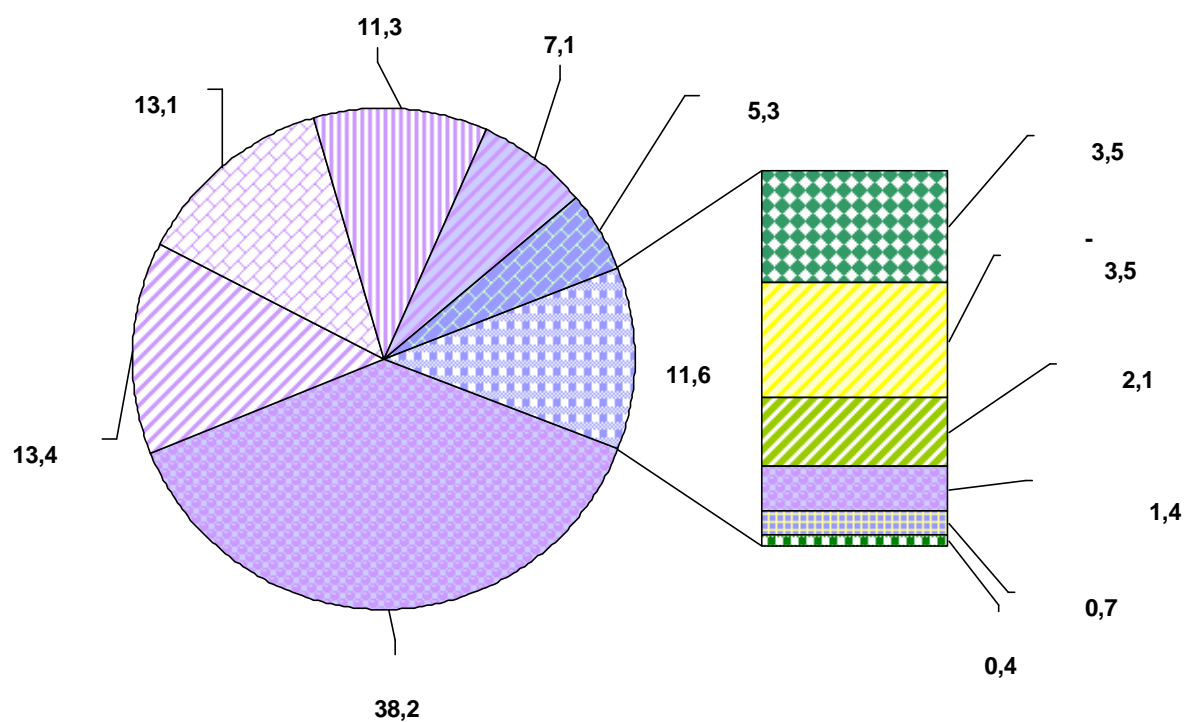


2.3.

	2000	2005	2008	2009	2010	() 2011
	186	161	248	267	272	283
-	8	2	9	6	11	10
	7	6	6	6	6	1
	22	17	13	17	15	15
	24	44	30	33	37	37
	24	16	46	43	38	32
	41	15	23	30	28	38
	3	5	5	4	6	6
	10	4	14	12	10	10
	35	49	82	88	101	108
	1	6	6	6	6	6
	5	2	6	6	6	6
	5	5	15	21	18	20
	1	6	6	6	6	6
	6	2	9	9	5	4
	6	6	2	4	3	2

2.4.

2011





2.5.

()

	2000	2005	2009	2010	2011	2000	2005	2009	2010	2011
	186	161	267	272	283	111	114	146	137	145
-	8	2	6	11	10	6	2	6	6	1
	7	6	6	6	1	7	6	6	6	1
	22	17	17	15	15	14	11	11	11	12
	24	44	33	37	37	13	28	17	18	19
	24	16	43	38	32	14	11	28	23	18
	41	15	30	28	38	17	7	8	8	13
	3	5	4	6	6	2	3	6	1	1
	10	4	12	10	10	5	4	6	6	5
	35	49	88	101	108	25	41	53	51	58
	1	6	6	6	6	6	6	6	6	6
	5	2	6	6	6	3	1	6	6	6
	5	5	21	18	20	5	4	13	13	13
	1	6	6	6	6	6	6	6	6	6
	6	2	9	5	4	6	2	9	5	3
	6	6	4	3	2	6	6	1	1	1



2.6.

()

	2000	2005	2009	2010	2011	2000	2005	2009	2010	2011
	66	50	73	79	88	43	42	45	38	54
-	1	1	2	5	1	1	1	6	6	1
	4	6	6	6	1	4	6	6	6	1
	8	7	6	5	3	7	6	5	5	3
	8	15	10	9	15	3	12	5	5	10
	6	4	7	8	10	3	4	6	4	6
	13	1	10	8	16	6	1	4	3	5
	1	6	1	4	1	1	6	6	1	6
	4	1	6	2	4	3	1	6	2	2
	16	17	26	35	29	11	13	17	15	22
	1	6	6	6	6	6	6	6	6	6
	1	6	6	6	6	1	6	6	6	6
	3	2	7	3	6	3	2	5	3	3
	6	2	2	6	2	6	2	2	6	1
	6	6	2	6	6	6	6	1	6	6

2.7.

2015¹

	2015
-	18
-	10,0
-	1,1
- V	7
- V	25,0
- V	1,3

¹ (4.3) « - 2015 », .



2.8.

()

	2000	2005	2009	2010	2011	2000	2005	2009	2010	2011
	22	39	47	66	69	7	16	5	15	14
-	1	6	3	6	2	1	6	6	6	6
	1	6	6	6	6	6	6	6	6	6
	3	3	3	5	3	2	6	6	6	6
	4	3	3	5	12	6	1	6	1	3
	3	5	9	13	15	1	4	6	1	2
	1	7	4	8	6	6	2	6	4	2
	1	6	2	1	6	1	6	6	6	6
	2	1	2	5	3	6	6	6	2	1
	6	1	6	6	6	6	6	6	6	6
	6	15	18	18	20	2	8	5	4	6
	6	1	6	6	6	6	6	6	6	6
	6	3	1	6	4	6	1	6	2	6
	6	6	2	4	3	6	6	6	6	6
	6	6	6	1	1	6	6	6	1	6

2.9.

()

	2000	2005	2009	2010	2011	2000	2005	2009	2010	2011
	21	36	45	62	67	6	16	5	15	14
-	1	6	3	6	2	1	6	6	6	6
	1	6	6	6	6	6	6	6	6	6
	2	6	1	1	1	1	6	6	6	6
	4	3	3	5	12	6	1	6	1	3
	3	5	9	13	15	1	4	6	1	2
	1	7	4	8	6	6	2	6	4	2
	1	6	2	1	6	1	6	6	6	6
	2	1	2	5	3	6	6	6	2	1
	6	1	6	6	6	6	6	6	6	6
	6	15	18	18	20	2	8	5	4	6
	6	1	6	6	6	6	6	6	6	6
	6	3	1	6	4	6	1	6	2	6
	6	6	2	4	3	6	6	6	6	6
	6	6	6	1	1	6	6	6	1	6



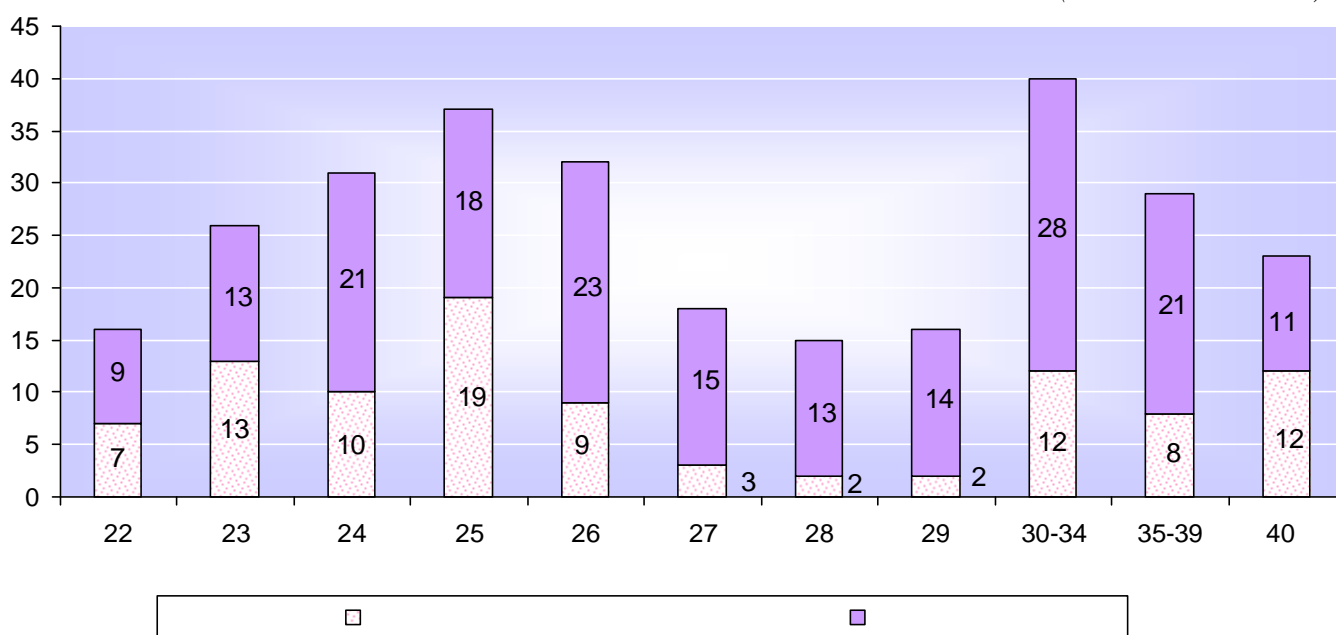
2.10.

()

	2000	2005	2009	2010	2011	2000	2005	2009	2010	2011
	186	161	267	272	283	4	1	2	2	3
	166	150	227	226	244	4	1	2	2	3
	20	10	40	46	39	6	6	6	6	6
	6	1	6	6	6	6	6	6	6	6
	66	50	73	79	88	1	1	6	1	2
	56	48	68	62	79	1	1	6	1	2
	10	2	5	17	9	6	6	6	6	6
	6	6	6	6	6	6	6	6	6	6
	22	39	47	66	69	6	2	6	1	1
	22	38	41	57	57	6	2	6	1	1
	6	1	6	9	12	6	6	6	6	6
	6	6	6	6	6	6	6	6	6	6

2.11.

(2011)





•

2012 . 636 ,
16,1%.
547 , 306 158 .
83 ó .
2011 . -
68 ,
36,8% ó
41,2%
ó , ó .
1 2011 .
956 ,
9%, ó 7,4%. 2000 .
1,7 . 2011 .
44 , 90% 80%
ó 673 , 70,4%
2011 . ,
- , 174 , . 72 ó
56 .
2011 . ,
2 , , .



3.1.

-

(;)

	2009	2010	2011	2009	2010	2011	2009	2010	2011
	119489	115596	109748	4443	4481	4417	17115	17009	16117
	2297	2187	1933	82	79	74	348	341	311
	818	869	815	9	8	9	67	73	73
	320	326	296	6	6	6	18	22	20
	9729	9289	8852	139	137	131	727	730	671
	7666	6635	6830	167	169	176	715	680	657
	367	376	307	5	5	4	42	42	36
	760	723	656	25	22	26	148	133	121
	5309	5000	4531	13	11	12	107	106	95
	814	858	838	3	3	4	43	44	44
	2932	2814	2294	79	77	79	377	365	325
	445	505	449	2	2	3	23	24	25
	1710	1652	1601	15	15	14	120	101	96
	5043	4969	4500	218	221	211	1043	1040	998
	2815	2766	2380	14	17	15	87	89	83
	3641	3501	3219	134	139	140	581	574	532
	1112	1159	1025	25	30	33	210	211	205
	258	262	230	2	2	3	16	19	19
	2254	2034	2169	19	19	16	112	98	99
	333	298	260	1	6	1	24	28	21
	19071	18486	18049	621	618	621	2807	2760	2632
	877	953	774	15	21	21	98	113	96
	126	127	100	6	6	6	11	11	13
	1205	1160	945	5	5	3	65	61	60
	1077	1129	786	29	30	27	189	194	140
	665	666	547	11	11	9	71	66	59
	46404	45471	44066	2757	2785	2732	8862	8874	8489
	1441	1381	1296	53	55	53	204	210	197



3.2.

(;)

				1

2000	1463	956	209	303
2005	962	683	136	191
2009	768	562	103	1433
2010	758	562	104	1331
2011	636	464	83	1431

2000	21	21	23
2005	9	9	22
2009	11	11	109
2010	11	11	88
2011	9	9	103

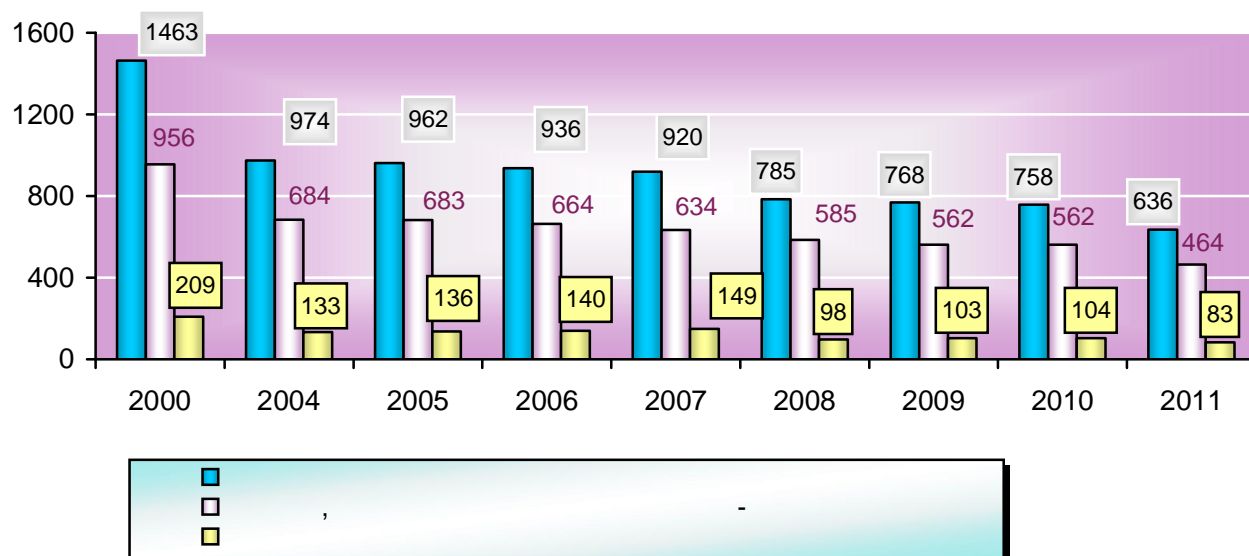
2000	77	77	100
2005	68	68	100
2009	71	71	621
2010	66	66	618
2011	59	59	685

¹ (3.4, 3.6, 3.7) ó 2006 .

-

3.3.

()



3.4.

				(;)
				,
		,		-
				1

2000	1463	956	209	303
2005	962	683	136	191
2009	768	562	103	1433
2010	758	562	104	1331
2011	636	464	83	1431

2000	149	109	29	64
2005	245	186	28	6
2009	244	186	26	3
2010	242	187	28	4
2011	185	150	12	28

2000	1082	661	139	6
2005	545	343	93	19
2009	364	237	59	16
2010	360	243	55	12
2011	307	194	52	14



2000	74	63	11	239
2005	22	21	1	165
2009	22	19	3	1414
2010	22	16	6	1313
2011	24	18	4	1388

2000	158	123	30	6
2005	150	133	14	1
2009	138	120	15	6
2010	134	116	15	2
2011	120	102	15	1

¹ . 3.2.

3.5.

(;)												
	2000	2009	2010	2011	2000	2009	2010	2011	2000	2009	2010	2011
	1463	768	758	636	956	562	562	464	209	103	104	83
.	871	374	360	293	617	266	256	210	129	35	34	16
.	160	137	140	132	125	117	118	110	30	17	19	17
.	50	47	47	30	34	32	37	22	9	10	8	6
	28	40	42	44	9	12	12	13	6	19	21	22
	73	80	78	55	59	67	66	47	9	9	10	7
	27	28	27	18	15	14	17	12	7	6	5	2
-	2	4	4	4	2	4	4	4	6	6	6	6
	45	44	44	44	41	43	43	43	3	1	1	1
	... ¹	... ¹	... ¹	... ¹	... ¹	... ¹	... ¹	... ¹	... ¹	... ¹	... ¹	... ¹

¹ (3.6, 3.8, 4.5, 4.8, 5.1, 5.4) ó

« ».

3.6.

()

, - 1

(;)												
	2000	2009	2010	2011	2000	2009	2010	2011	2000	2009	2010	2011



	2000	2009	2010	2011	2000	2009	2010	2011	2000	2009	2010	2011
	221	812	783	856	44	120	99	112	177	692	684	744
.	182	567	511	580	38	93	59	64	144	474	452	516
.	17	222	250	254	4	25	38	46	13	197	212	208
.	1	2	2	2	6	6	6	6	1	2	2	2
	2	2	2	2	6	6	6	6	2	2	2	2
	9	11	10	8	1	1	1	1	8	10	9	7
	1	1	1	1	6	6	6	6	1	1	1	1
-	-	2	2	2	6	6	6	6	6	2	2	2
	6	5	5	7	1	1	1	1	5	4	4	6
	... ²	6	6	6	6	6	6	6	... ²	6	6	6

¹ . 3.2.

² . 3.5.

3.7.

()

, 1 - ,

(;)

	-	. .	
	-		
	,		
	-		

2000

221 44 177

21 4 17

50 6 44

150 34 116

2005

199 31 168

40 5 35

43 5 38

116 21 95

2009

812 120 692

44 5 39

37 5 32

731 110 621



2010

783	99	684
43	6	37
30	4	26
710	89	621

2011

856	112	744
37	4	33
26	3	23
793	105	688

¹ . 3.2.

3.8.

(;)

2009

	768	445	177	146
.	374	258	62	54
.	137	81	46	10
.	47	20	7	20
	40	12	8	20
	80	41	31	8
	28	10	10	8
-	4	4	6	6
	44	15	11	18
	... ¹	... ¹	... ¹	... ¹

2010

	758	445	174	139
.	360	245	64	51
.	140	86	46	8
.	47	25	1	21
	42	12	8	22
	78	43	28	7
	27	10	10	7
-	4	4	6	6



	44	15	17	12
	... ¹	... ¹	... ¹	... ¹
				2011
	636	371	110	155
.	293	201	20	72
.	132	80	44	8
.	30	13	1	16
	44	16	7	21
	55	31	21	3
	18	8	5	5
-	4	4	6	6
	44	14	11	19
	... ¹	... ¹	... ¹	... ¹

¹ . 3.5.

3.9.

(;)				
		. .		
			,	
				2001
	1410	746	187	477
	171	103	6	68
	991	451	149	391
	108	89	4	15
	140	103	34	3
				2005
	962	582	198	182
	245	133	63	49
	545	311	109	125
	22	20	2	6
	150	118	24	8
				2009
	768	445	177	146
	244	129	67	48
	364	215	61	88
	22	21	1	6
	138	80	48	10
				2010



758 445 174 139

242 132 68 42
 360 211 60 89
 22 21 1 6
 134 81 45 8

2011

636 371 110 155

185 98 42 45
 307 184 21 102
 24 19 5 6
 120 70 42 8

3.10. 6

, (;)

	2001	2003	2004	2005	2001	2003	2004	2005

15 11 9 9 85 89 69 68

,

29	6	6	6	6	2	2	3	3
30 ó 39	6	6	6	6	9	13	7	11
40 ó 49	1	1	1	6	21	18	8	7
50 ó 54	7	1	1	2	16	20	15	11
55 ó 59	1	2	1	1	6	8	11	12
60 ó 69	6	7	6	5	29	26	22	21
70	6	6	6	1	2	2	3	3

15 11 8 8 61 68 52 51
 6 6 1 1 24 21 17 17



. 3.10

	2009	2010	2011	2009	2010	2011
	11	11	9	71	66	59
24	6	6	6	6	6	6
25 ó 29	6	6	6	6	1	2
30 ó 34	6	6	6	7	7	3
35 ó 39	6	6	6	6	7	7
40 ó 44	6	6	6	6	4	5
45 ó 49	6	6	6	10	8	8
50 ó 54	6	6	6	6	5	7
55 ó 59	1	2	1	9	10	8
60 ó 64	3	1	2	9	10	7
65 ó 69	2	2	2	3	2	6
70	5	6	4	15	12	12

10 9 8 48 45 39
1 2 1 23 21 20

3.11.

, ,

(*l* ;)

	2000	2005	2009	2010	2011
	48	56	70	78	85
	6	8	11	12	12
-	4	6	8	7	5
	19	31	48	48	58
	17	13	9	16	16
	10	9	11	13	10



3.12.

,

,

(*l* ;)

	2000	2005	2009	2010	2011
--	------	------	------	------	------

48 56 70 78 85

30	6	6	6	6	6
31-40	6	6	4	6	7
41-50	7	8	8	6	7
51-55	9	5	9	6	6
56-60	6	11	9	15	15
61-70	20	25	21	24	28
71	6	7	19	21	22

46 47 57 63 66
2 9 13 15 19

3.13.

,

,

(*l* ;)

	2000	2005	2009	2010	2011
--	------	------	------	------	------

505 598 773 811 871

	4	4	12	11	10
-	17	12	19	17	17
	5	8	8	8	9
	229	269	450	438	446
	29	23	29	30	26



3.14.

,

,

(*I* ;)

	2000	2005	2009	2010	2011
	505	598	773	811	871
30	16	31	52	41	57
31-40	98	124	192	223	258
41-50	150	151	180	194	196
51-55	78	83	92	88	101
56-60	43	71	90	90	84
61-70	108	103	99	93	93
71	12	35	68	82	82
	334	362	422	422	440
	171	236	351	389	431



V.

2011 . 32,5 . . -
54,6% , 1,2 . . 17,8 . . , 2010 .
11,8 . . , 36,1%,
1,9 . . 3% -
983,6 . .
2011 .
- ,
- , - ó
- , 32,5 . . , 2010 . ó 32,4 . .
2011 . 36,7 . . , ó 35,8 . .
16,4 . . , 2011 .
2010 . 5 . .
12,6 . .) 13,3 . . (2010 . ó



4.1.

-

(; . .)

	2000	2005	2009	2010	2011
¹	12750,1	32078,5	41156,2	33537,4	32529,7
	6476,3	16859,1	23855,6	17925,2	17773,5
	68,8	52,0	372,3	ó	ó
	626,0	3004,2	8160,2	12750,8	11754,3
()	4753,0	4746,6	1096,1	1731,4	3001,9
	366,0	7416,6	7672,0	1130,0	ó
	460,0	ó	ó	ó	ó

¹ (4.2, 4.464.6) ó 2006 .

,

.

4.2.

-

(; . .)

	2000	2005	2009	2010	2011
¹	12750,1	32078,5	41156,2	33537,4	32529,7
	1194,5	3822,7	8154,0	9767,3	10701,7
	8395,7	19716,9	14854,0	15341,8	13968,3
	278,3	791,2	2038,7	1793,9	2168,3
	2881,6	7747,7	16109,5	6634,4	5691,4

¹ . 4.1.

4.3.

-

¹

()

	2015
	100,0

55,0

3,0

25,0

4,0

0,5

10,5

2,0

¹ . 2.7.



4.4.

-

(; . .)

		-	-	-	-	-	
	1	-	-	-	-	()	

2000

12750,1	6476,3	68,8	366,0	626,0	4753,0	460,0
1194,5	540,7	68,8	5,0	ó	120,0	460,0
8395,7	3036,2	ó	273,0	541,7	4544,8	ó
278,3	172,1	ó	ó	28,0	78,2	ó
2881,6	2727,3	ó	88,0	56,3	10,0	ó

2009

41156,2	23855,6	372,3	7672,0	8160,2	1096,1	ó
8154,0	6375,1	ó	ó	1778,9	ó	ó
14854,0	9122,6	ó	658,0	4055,7	1017,7	ó
2038,7	1081,9	372,3	ó	506,1	78,4	ó
16109,5	7276,0	ó	7014,0	1819,5	ó	ó

2010

33537,4	17925,2	ó	1130,0	12750,8	1731,4	ó
9767,3	7233,6	ó	ó	2533,7	ó	ó
15341,8	9496,8	ó	1130,0	3469,7	1245,3	ó
1793,9	1194,8	ó	ó	292,1	307,0	ó
6634,4	ó	ó	ó	6455,3	179,1	ó

2011

32529,7	17773,5	ó	ó	11754,3	3001,9	ó
10701,7	7981,2	ó	ó	2720,5	ó	ó
13968,3	8040,3	ó	ó	3401,3	2526,7	ó
2168,3	1456,5	ó	ó	236,6	475,2	ó
5691,4	295,5	ó	ó	5395,9	ó	ó

1 . 4.1.



4.6.

-

(; . .)

		-	-	-		-	
	1	-	-	-		()	

2000

12750,1 6476,3 68,8 366,0 626,0 4753,0 460,0

700,5 540,7 68,8 ó ó 91,0 ó

1853,5 1350,0 ó ó ó 503,5 ó

2062,7 1061,0 ó ó 541,7 - 460,0

7264,6 3317,3 ó 366,0 56,3 3525,0 ó

54,4 ó ó ó 54,4 ó

153,0 118,0 ó ó 28,0 7,0 ó

, -

661,4 89,3 ó ó ó 572,1 ó

2010

33537,4 17925,2 ó 1130,0 12750,8 1731,4 ó

6637,7 4169,0 ó ó 2468,7 ó ó

5253,5 4281,8 ó ó ó 971,7 ó

9389,1 7835,4 ó ó 1553,7 ó ó

7845,1 85,0 ó ó 7307,4 452,7 ó

359,2 359,2 ó ó ó ó ó

905,9 705,9 ó ó ó 200,0 ó

, -

3146,9 488,9 ó 1130,0 1421,0 107,0 ó

2011

32529,7 17773,5 ó ó 11754,3 3001,9 ó

7033,9 4195,5 ó ó 2838,4 ó ó

4496,3 2347,0 ó ó ó 2149,3 ó

10794,5 8873,1 ó ó 1921,4 ó ó

7118,5 383,6 ó ó 6357,5 377,4 ó

517,8 517,8 ó ó ó ó ó

1341,3 911,1 ó ó ó 430,2 ó

, -

1227,4 545,4 ó ó 637,0 45,0 ó

1 . 4.1.



4.9.

-

,

,

(; . .)

	-	-	-	-	-
	-	-	-	-	-

2000

10957,6

767,8

3660,8

4666,8

1862,2

597,2

374,5

222,7

ó

ó

1435,4

ó

1435,4

ó

ó

2289,3

295,2

1530,7

447,5

15,9

5807,3

ó

340,0

4219,3

1248,0

54,4

ó

ó

ó

54,4

124,0

84,0

40,0

ó

ó

,

-

650,0

14,1

92,0

ó

543,9

2010

32373,6

5815,5

13735,3

12314,0

508,8

6637,7

2651,2

1339,0

2468,8

178,7

4307,5

ó

4307,5

ó

ó

9658,6

2586,4

6720,7

351,5

ó

7940,8

ó

85,0

7525,7

330,1

359,2

ó

359,2

ó

ó

905,9

471,0

434,9

ó

ó

,

-

2563,9

106,9

489,0

1968,0

ó

2011

32480,5

6071,6

15173,0

10608,5

627,4

7033,9

2655,5

1599,6

2605,5

173,3

4336,6

ó

4336,6

ó

ó

10732,6

2745,8

7354,4

632,4

ó

7291,8

ó

88,1

6749,6

454,1

517,8

ó

517,8

ó

ó

1356,4

591,5

764,9

ó

ó

,

-

1211,4

78,8

511,6

621,0

ó



4.10.

- ,

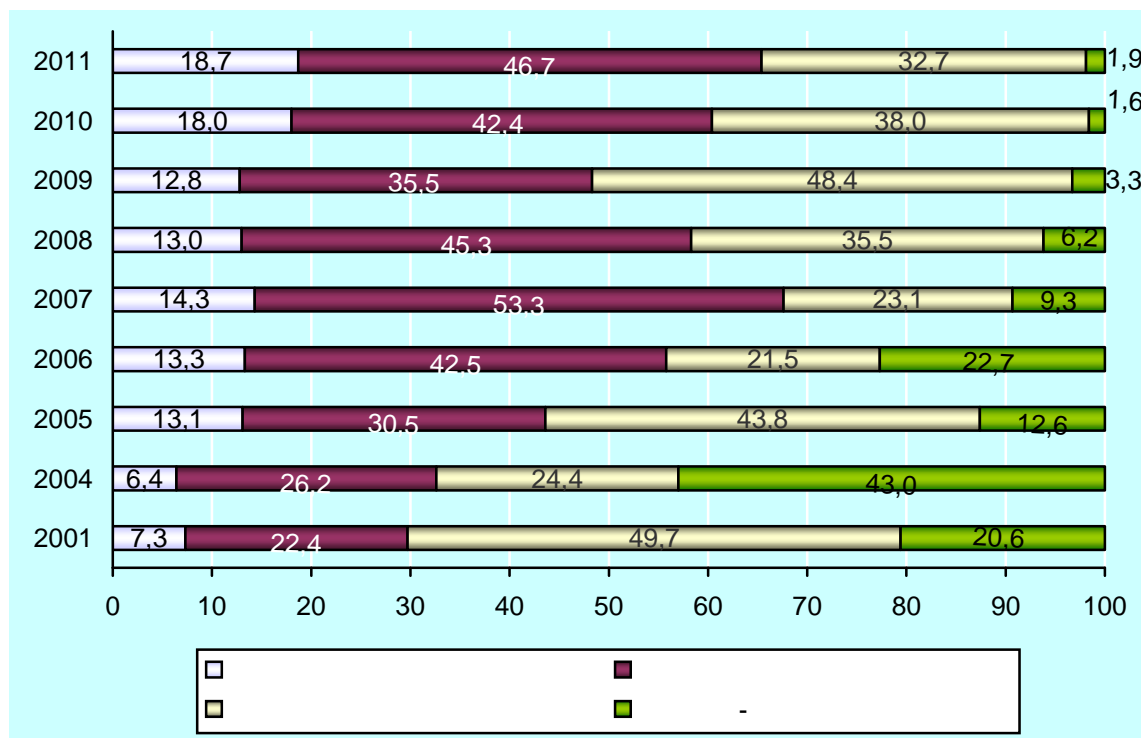
(.)

		-		-	-
2001	13694,4	1102,2	3089,1	5773,9	3729,2
2003	27833,8	1449,0	3506,9	15995,2	6882,7
2004	19673,8	1817,2	4993,2	5219,8	7643,6
2005	21194,7	2782,1	6469,0	9282,9	2660,7
2006	24042,8	3202,6	10213,7	5178,2	5448,3
2007	29750,9	4143,8	14174,0	8474,8	2958,3
2008	38777,9	4850,6	15937,7	13236,1	4753,5
2009	40637,1	5206,4	13758,5	18550,7	3121,5
2010	33157,1	5776,9	14380,1	12547,8	452,3
2011	31852,9	6070,2	14973,8	10258,2	550,7

4.11.

-

()





V.

2011 . 159 .
 , 24 ó ,
 17 ó , 10 ó , 4 ó .
 ó .
 45% - ,
 34,2% ó 26,3% ó .
 , -
 , 25
 5,4 (2010 . ó 8,5). 100 53
 (2010 . ó 29).
 4611 ,
 , 2010 .
 2011 . 4
 , , 22 ó .
 72 .
 24 ,
 , 2010 . ó 9.



5.2.

-

()

2004

177	29	20	32	17	26	16	21
-----	----	----	----	----	----	----	----

75	6	6	27	16	16	13	5
45	2	2	3	6	5	1	6
37	1	1	2	1	5	2	16
20	20	17	6	6	6	6	6

2009

197	37	3	47	25	27	16	66
-----	----	---	----	----	----	----	----

80	10	6	27	19	23	10	10
80	19	6	14	5	6	5	42
32	3	2	6	1	4	1	14
5	5	1	6	6	6	6	6

2010

187	37	6	35	25	23	24	55
-----	----	---	----	----	----	----	----

83	10	6	26	18	23	16	2
68	16	3	3	3	6	7	42
28	3	2	6	4	6	1	11
8	8	1	6	6	6	6	6

2011

159	36	4	24	9	10	17	60
-----	----	---	----	---	----	----	----

57	12	6	12	4	9	15	9
68	19	3	8	2	6	2	39
31	2	1	4	3	1	6	12
3	3	6	6	6	6	6	6



5.3.

()

		,	,	

2000	1261	117	699	445
2004	2135	206	1464	465
2005	2191	199	1495	497
2006	2726	214	1551	961
2007	3323	248	2056	1019
2008	3672	217	2248	1207
2009	3818	329	2392	1097
2010	3413	253	2015	1145
2011	4611	313	2496	1802

2000	85	6	67	18
2004	157	5	87	65
2005	101	3	41	57
2006	63	1	17	45
2007	97	1	47	49
2008	169	1	65	103
2009	210	3	65	142
2010	202	3	71	128
2011	254	3	41	210

2000	220	1	54	165
2004	132	2	36	94
2005	121	1	30	90
2006	135	3	43	89
2007	108	3	52	53
2008	101	6	69	32
2009	85	1	59	25
2010	77	6	47	30
2011	85	1	34	50

2000	956	116	578	262
2004	1846	199	1341	306
2005	1969	195	1424	350
2006	2528	210	1491	827
2007	3118	244	1957	917
2008	3402	216	2114	1072
2009	3523	325	2268	930
2010	3134	250	1897	987
2011	4272	309	2421	1542



5.5.

-

()

2000	27	17	ó	ó	ó
2005	28	25	1	ó	ó
2006	41	37	ó	2	ó
2007	56	48	ó	1	1
2008	43	44	ó	ó	ó
2009	66	62	ó	ó	ó
2010	48	29	ó	ó	ó
2011	25	53	ó	ó	ó

:

2000	1	1	ó	ó	ó
2005	18	14	ó	ó	ó
2006	11	9	ó	ó	ó
2007	9	6	ó	ó	ó
2008	6	16	ó	ó	ó
2009	16	11	ó	ó	ó
2010	20	9	ó	ó	ó
2011	2	13	ó	ó	ó

2000	17	4	ó	ó	ó
2005	7	10	1	ó	ó
2006	4	2	ó	2	ó
2007	4	1	ó	ó	ó
2008	ó	1	ó	ó	ó
2009	ó	ó	ó	ó	ó
2010	ó	ó	ó	ó	ó
2011	2	1	ó	ó	ó

2000	9	12	ó	ó	ó
2005	3	1	ó	ó	ó
2006	26	26	ó	ó	ó
2007	43	41	ó	1	1
2008	37	27	ó	ó	ó
2009	50	51	ó	ó	ó
2010	28	20	ó	ó	ó
2011	21	39	ó	ó	ó

I



V.

2011 .

, 17,8%, ó 16,2%.
 2011 . 42 ,
 2010 . 40 (17%
), 2009 . ó 50 (21%).

2011 .

2011 . 42 , 25 ó

5,0%, 2010 .
 ó 8,7%.

57,1% ó .

19 , 3 , 2010 ., 5 (
 ó 9)

2011 . 2
 , ó 1.

2011 .

49,5 . .

(.).

(84,1%)

2011 . , 22

221,3 . ., 1,7%

(26,6%) ó

ó 4,3 . . 58,9 . ., . .

, 162,4 . ., . . ó 78,3 . .

**6.1.****2000**

		%
,	73	32,2
	18	7,9
,		
-		
ø	2	0,9
	5	2,2
,		
-	34	15,0
	21	9,3
,	19	8,4

6.2.

	2009		2010		2011	
		%		%		%
		-		-		-
		-		-		-
,	50	21,0	40	17,0	42	17,8
-	4	1,7	6	2,6	5	2,1
-	2	0,8	1	0,4	2	0,8
,						
	30	12,6	24	10,2	31	13,1
	1	0,4	1	0,4	3	1,3
	7	2,9	8	3,4	8	3,4

**6.3.****2000**

		%
	, . .	
	103244,9	100,0
	2791,2	2,7
ø	237,7	0,2
, - ,	15,6	0,0
	3955,0	3,8
	75123,7	72,8
,	17662,1	17,1
	3459,6	3,4

6.4.

	, . .			%		
	2009	2010	2011	2009	2010	2011
	156776,6	22021,5	49528,3	100,0	100,0	100,0
-	7170,7	3053,1	10206,4	4,6	13,9	20,6
-	2464,6	178,8	817,2	1,6	0,8	1,6
,	135955,1	14241,7	34030,5	86,7	64,7	68,7
	11118,2	4547,9	4474,2	7,1	20,6	9,1

6.5.

	2000	2009	(2010	; . . 2011)
	103244,9	156776,6	22021,5	49528,3
. .	96737,9	100392,2	21712,1	41645,7
	780,7	8118,6	ó	ó
	ó	ó	109,4	166,2
	154,1	ó	ó	ó
	143,3	ó	ó	ó
	ó	1892,8	ó	ó
	5428,9	46373,0	ó	7449,4
	ó	ó	200,0	267,0



6.6.

1

()

	2015
	100,0

..

2,0

6,0

ó

45,0

ó

ó

40,0

7,0

1 «

-

2015 »,

6.7.

,

,

	2000		2009		2010		2011	
		%		%		%		%
	-	-	-	-	-	-	-	-
		-				-		-
	73	32,2	50	21,0	40	17,0	42	17,8
.	28	45,2	22	31,4	18	26,9	20	27,8
.	9	42,9	6	31,6	5	27,8	5	29,4
.	7	26,9	3	14,3	5	23,8	5	29,4
	3	33,3	1	12,5	1	16,7	1	20,0
	1	16,7	ó	ó	ó	ó	ó	ó
	ó	ó	1	16,7	ó	ó	ó	ó
	2	28,6	ó	ó	ó	ó	ó	ó
	2	22,2	3	42,9	ó	ó	ó	ó
	ó	ó	ó	ó	ó	ó	ó	ó
	3	37,5	1	20,0	ó	ó	ó	ó
	1	25,0	1	25,0	2	50,0	3	75,0
	2	25,0	2	22,2	1	10,0	1	10,0
	ó	ó	1	9,1	ó	ó	2	20,0
.-	6	75,0	1	20,0	1	16,7	1	16,7
	3	50,0	ó	ó	ó	ó	ó	ó
	2	66,7	4	40,0	3	33,3	2	18,2
	ó	ó	2	28,6	1	14,3	1	12,5
	1	25,0	1	33,3	1	33,3	ó	ó
	1	20,0	ó	ó	ó	ó	ó	ó
	ó	ó	1	33,3	1	20,0	ó	ó
	2	28,6	ó	ó	1	16,7	1	16,7



6.8.

,

,

	2009		2010		2011	
		%		%		%
		-		-		-
		-		-		-
		-		-		-
		-		-		-
	50	21,0	40	17,0	42	17,8
	1	16,7	1	16,7	1	14,3
-	1	50,0	1	50,0	1	50,0
	48	22,0	38	17,6	39	18,1
-						
	18	19,8	12	13,3	14	15,2
	8	33,3	7	29,2	9	39,1
	2	11,8	2	8,7	1	4,3
-						
	1	6,7	1	7,1	3	21,4
	5	55,6	4	44,4	3	30,0
	3	75,0	1	25,0	1	20,0
	2	40,0	3	60,0	2	40,0
	2	20,0	1	11,1	1	12,5
	10	32,3	9	31,0	7	26,9
	5	31,3	5	38,5	5	41,7
	2	22,2	1	10,0	1	11,1
	3	50,0	3	50,0	1	20,0
	1	7,1	1	7,7	2	15,4



6.9.

	()				
	2000	2005	2009	2010	2011
,	40	31	29	16	19
, -	11	9	12	9	5
, 1	935	47	46	40	42
,	25	21	14	23	25

¹ 6.12 2000 . ó

6.10.

	()					,				
	2000	2005	2009	2010	2011	2000	2005	2009	2010	2011
	40	31	29	16	19	11	9	12	9	5
.	28	14	12	3	2	10	2	7	6	1
.	8	10	12	7	9	6	3	3	4	2
.	1	6	1	6	2	6	6	6	6	6
	6	6	1	2	1	6	6	1	2	6
	6	3	6	6	6	6	3	6	6	6
	2	6	6	6	6	6	6	6	6	6
	6	6	6	6	2	6	6	6	6	6
	6	6	1	... ¹	... ¹	6	6	1	... ¹	... ¹
	6	1	6	6	1	6	6	6	6	6
.-	1	3	6	6	6	1	1	6	6	6
	6	6	2	6	6	6	6	6	6	6
	6	6	6	6	6	6	6	6	6	6
	6	6	6	... ¹	6	6	6	6	6	6

¹ (6.11, 6.12, 6.13, 6.15, 6.16, 6.17)

«

».

**6.11.**

()

	2005	2009	2010	2011	2005	2009	2010	2011
	31 6	29 2	16 6	19 6	9 6	12 6	9 6	5 6
-	6 31	2 26	6 16	6 17	6 9	6 12	6 9	6 4
,	10 7	5 6	4 6	8 6	4 6	1 6	3 6	3 6
,	6	6	6	6	6	6	6	6
-	6	6	6	6	6	6	6	6
;	1 1	6 6	6 6	6 6	6 6	6 6	6 6	6 6
	6	6	6	6	6	6	6	6
	6 13	6 20	6 12	... ¹ 8	6 5	6 11	6 6	6 1
	9	10	7	8	3	4	4	1
,	2	5	6	6	2	5	6	6
	2	5	5	6	6	2	2	6
,	6	1	6	2	6	6	6	1

¹ . 6.10.



6.12.

()

	1							
	, , ,				, ,			
	2000	2009	2010	2011	2000	2009	2010	2011
	25	14	23	25	910	32	17	17
.	23	6	8	7	501	26	7	9
.	6	5	6	8	37	6	6	6
.	6	1	6	6	165	1	6	1
	6	6	6	6	5	6	6	6
	6	6	6	6	6	6	6	6
	6	6	6	6	7	6	6	6
	6	6	6	6	6	6	6	6
	6	6	6	6	16	6	6	6
	6	6	6	6	1	2	6	6
	6	6	6	6	6	6	6	6
	6	6	6	6	2	6	6	6
	6	6	6	6	13	6	6	4
	6	6	6	6	2	2	6	6
	6	6	6	6	9	6	6	6
.-	6	6	6	6	71	1	2	2
	6	6	6	6	6	6	6	6
	2	2	9	10	10	6	6	6
	6	6	6	6	6	6	7	6
	6	6	6	6	1	6	6	6
	6	6	6	6	36	6	6	6
	6	6	6	6	7	6	6	6
	6	6	6	6	15	6	... ²	1

¹ . 6.9.

² . 6.10.



6.13.

()

	2009	2010	2011	2009	2010	2011
	14 6	23 6	25 6	32 6	17 7	17 6
-	6 14	6 23	6 25	6 32	7 10	6 17
,	1 6	6 6	1 6	16 11	2 7	9 4
,	6	6	6	6	6	6
-	6	6	6	6	6	2
;	6 6	6 6	6 6	6 6	1 6	1 6
	6	6	6	6	1	1
	6	6	6	6	6	6
	6 13	6 23	6 24	6 5	6 6	1 6
	5	15	17	6	6	6
,	5	... ¹	... ¹	6	6	6
	3 6	4 6	... ¹ 6	5 6	6 6	6 6

¹ . 6.10.



6.14.

(. .)			
	2009	2010	2011
(,)	508590,8	1084672,3	221308,1
,	24644,1	12741,9	58898,7
,	483946,7	1071930,4	162409,4

6.15.

	2009		2010		2011	
		%		%		%
		-		-		-
		-		-		-

	508590,8	5,3	1084672,3	9,4	221308,1	1,7
.	175165,9	5,4	379823,6	10,8	68925,4	1,2
.	21278,2	8,3	17229,3	5,3	15784,8	4,6
.	11016,0	0,6	251677,2	9,3	2057,6	0,1
	976,9	1,0	6	6	6	6
	106705,0	13,8	6	6	6	6
	6	6	6	6	139,2	0,2
	166863,7	39,7	... ¹	... ¹	... ¹	... ¹
	6	6	6	6	6	6
.	2045,3	2,6	347,1	0,3	3178,1	2,5
	4881,7	0,9	38798,1	16,9	37855,2	12,0
	17883,7	28,0	35235,8	54,5	50974,0	74,7
	853,8	7,5	748,3	6,1	6	6
	920,6	10,4	1037,1	3,9	6	6
	6	6	... ¹	... ¹	3,9	0,0

¹ . 6.10.

**6.16.**

	2009		2010		2011	
		%		%		%
	.	-	.	-	.	-
	.	-	.	-	.	-
	508590,8	5,3	1084672,3	9,4	221308,1	1,7
	ó	ó	35235,8	4,2	50974,0	6,1
, -						
	ó	ó	35235,8	84,1	50974,0	96,2
	508590,8	6,9	1049436,5	12,4	170334,1	1,8
,						
	359486,0	8,2	984915,3	18,1	94542,1	1,6
	7800,3	3,0	1609,3	0,5	4279,4	1,3
, -	920,6	1,6	1037,1	1,1	ó	ó
- ;						
-	106705,0	12,8	ó	ó	214,5	0,0
	18862,1	60,2	9736,7	4,3	15656,3	8,5
	17883,8	10,5	ó	ó	ó	ó
	978,3	0,7	9736,7	6,6	15656,3	11,3
-						
	1290,1	2,3	ó	ó	... ¹	... ¹
	13496,7	1,6	52138,1	8,0	55441,2	6,8
	9171,2	1,5	47357,4	14,3	52800,2	15,6
-						
,						
	2070,0	1,5	... ¹	... ¹	... ¹	... ¹
	2255,5	2,3	3435,7	2,6	... ¹	... ¹

¹ . 6.10.



6.17.

	2009		2010		2011	
		%		%		%
	-	-	-	-	-	-
	,	-	,	-	,	-
.	.	-	.	-	.	-

	257630,9	50,7	396300,9	36,5	82617,2	37,3
.	740,0	0,4	17767,3	4,7	8429,5	12,2
.	2763,1	13,0	10159,5	59,0	10887,9	69,0
.	10802,5	98,1	9043,9	3,6	2057,6	100,0
	85364,0	80,0	ó	ó	ó	ó
	149921,7	89,8	... ¹	... ¹	... ¹	... ¹
.-	291,6	14,3	190,3	54,8	304,0	9,6
	1143,7	23,4	7260,1	18,7	22771,2	60,2
	6604,3	36,9	10144,3	28,8	16842,1	33,0
	ó	ó	... ¹	... ¹	3,9	100,0

¹ . 6.10.



6.18.

	2009		2010		2011	
		%		%		%
	-	-	-	-	-	-
	-	-	-	-	-	-
	,	-	,	-	,	-
	.	-	.	-	.	-
		-		-		-
	257630,9	50,7	396300,9	36,5	82617,2	37,3
	ó	ó	10144,3	28,8	16842,1	33,0
,						
-	ó	ó	10144,3	28,8	16842,1	33,0
	257630,9	50,7	386156,6	36,8	65775,1	38,6
,	160079,4	44,5	362083,4	36,8	24429,4	25,8
	291,6	3,7	190,3	11,8	304,0	7,1
-						
;	85364,0	80,0	ó	ó	ó	ó
	7369,1	39,1	5701,4	58,6	8222,4	52,5
	6604,3	36,9	ó	ó	ó	ó
	764,8	78,2	5701,4	58,6	8222,4	52,5
	4526,8	33,5	18181,5	34,9	32819,3	59,2
	2763,1	30,1	17419,6	36,8	32819,3	62,2
-						
,	ó	ó	ó	ó	ó	ó
-						
-	1763,7	78,2	761,9	22,2	ó	ó

**6.19.**

	,			%		
	2009	2010	2011	2009	2010	2011
	1411	1461	1679	12,8	13,8	16,2
	31	37	46	9,2	11,1	14,3
	39	45	47	12,2	14,7	15,8
	21	26	26	9,2	11,6	11,6
	60	65	63	8,2	9,1	8,7
	80	86	85	9,6	10,6	10,6
	37	42	48	10,5	12,4	14,4
	36	27	22	13,6	10,8	9,4
	31	22	116	7,0	5,3	27,6
-	94	81	96	21,2	17,9	21,7
	46	39	46	9,4	7,7	9,7
	32	37	41	10,7	13,2	15,5
	54	59	68	9,9	11,2	13,5
	106	102	100	13,0	13,4	13,2
	63	71	92	13,3	16,6	22,8
	58	62	79	14,2	15,7	20,6
	52	45	31	12,5	11,7	8,2
	29	27	31	11,8	10,4	12,1
	41	42	40	16,2	17,9	17,3
	46	40	47	18,0	16,7	22,1
	135	161	146	15,8	19,7	18,4
	28	39	58	12,2	17,7	26,5
	23	60	79	6,1	16,9	22,3
	37	48	54	11,9	15,2	17,3
	36	30	39	16,7	14,2	18,6
	50	40	42	21,0	17,0	17,8
.	136	119	125	26,2	23,9	25,7
.	10	9	12	10,9	11,3	16,4

I

Ø



VII.

ø

2011 .
23

4

1 ó

, 3 ó

/

127

(37,8%)

(30,7%)

39

2011 .

15

15

14

1



7.1.

2010

	,			

4	5	3	2
3	3	1	2
3	3	1	2
2	2	6	2
,	1	í ⁻¹	ó
	1	í ⁻¹	ó

1 (7.2, 7.6-7.10) ó
».

7.2.

2011

[illegible]

1 . . 7.1.



7.3. ,

,
2010

		1	1 3	4 5	6 9	10
	23 19	7 6	12 9	8 7	2 2	5 3
	16	5	8	7	1	2
,	3	6	3	2	6	1
,	1	1	6	6	6	6
,	1	6	6	1	6	6
	1	6	6	6	1	6
	1	1	6	1	6	6
	1	1	1	6	6	6
	1	6	6	6	6	1
	3	1	1	1	6	6
,						
,						
,	1	6	1	6	6	6
,	2	1	2	1	6	6
	1	6	6	1	6	6
,	3	1	1	6	1	1
, ø	1	6	6	6	6	1
,						
,	1	6	1	6	6	6
	2	1	2	1	6	1



7.4.

,
,
2011

		1	1	4	6	10
		3	5	9		
	23	6	11	9	5	7
	18	3	9	7	3	4
	14	3	8	6	2	2
,	2	1	2	1	ó	1
,	1	ó	ó	1	ó	ó
,	1	ó	ó	1	ó	ó
	1	ó	ó	1	ó	ó
	1	ó	1	ó	ó	ó
	1	ó	ó	ó	ó	1
	2	ó	1	1	ó	ó
,						
,						
,	2	1	2	ó	ó	ó
,	1	1	1	1	1	ó
	1	ó	1	ó	ó	ó
,	4	ó	1	1	1	2
;						
,						
	1	ó	1	1	1	1
ø	2	1	ó	ó	ó	1
	2	2	1	1	1	1



7.5.

2010

		1	1 3	4 5	6 9	10	
		79	15	36	17	6	5
		8	2	2	2	2	6
	,	22	5	12	5	6	6
	/	17	4	11	1	1	6
∅		29	4	8	9	3	5
		3	6	3	6	6	6

7.6.

2011

		1	1 3	4 5	6 9	10	
		127	39	48	23	10	7
		7	6	1	4	2	6
,		54	19	28	5	2	6
,							
-							
		í ¹	í ¹	6	6	6	6
/		31	16	13	1	1	6
∅		31	3	3	13	5	7
		3	6	3	6	6	6

¹ . 7.1.



7.7.

2010

		1	1	4	6	10
		3	5	9		
	79	15	36	17	6	5
	71	14	32	16	6	3
	53	12	22	16	1	2
	12	6	9	2	6	1
	9	1	3	5	6	6
	5	6	5	6	6	6
	11	3	4	4	6	6
	18	2	10	6	5	1
	í ¹	6	í ¹	6	6	6
	6	1	3	1	6	1

¹ . . 7.1.



7.8.

2011

		1	1 3	4 5	6 9	10
	127	39	48	23	10	7
	98	20	46	20	8	4
	78	20	34	19	3	2
,	9	1	4	3	6	1
	6	6	1	5	6	6
,						
,						
,	38	17	21	6	6	6
,	20	6	12	1	5	2
;						
	í ¹	6	í ¹	í ¹	í ¹	í ¹
ø	3	2	6	6	6	1
	21	17	1	1	1	1

¹ . 7.1.

**7.9.****2010**

	,	-			
				-	
	7	21	21	18	3
	6	20	19	17	2
	5	19	16	14	2
,	2	6	6	6	ó
,	1	í ¹	í ¹	í ¹	ó
	1	6	3	3	ó
,					
,	1	í ¹	í ¹	í ¹	í ¹
,	1	í ¹	í ¹	í ¹	ó
	1	í ¹	í ¹	í ¹	í ¹

1 . 7.1.

7.10.**2011**

	,	-			
				-	
	4	15	15	14	1
	6	20	19	17	2
	3	14	12	3	1
,	1	í ¹	í ¹	ó	ó
	1	8	4	3	1
,					
,	1	í ¹	í ¹	ó	ó
,	1	1	3	ó	ó

1 . 7.1.

V

11

11

, .

ó ,

, .

ø , .

- ó , /

, , , , ,

, , .

ø , .

- ,

() (),

.

- -

, , , , ,

, - , ,

- , ,

, .

.

Ø

,

,

,

,

,

,

.

,

,

,

.

.

.

,

,

(

).

,

.

,

,

,

.

(

)

ó

-

.

Ø

(

)

(

,

,

,

)

(

),

.

ó

.

Ø

,

,

.

,

(

)

-

Ø

,

.

í

î

21.06.2012. 148/ 03-1-04
Times New Roman

. , 37, . , 14000,