

**Ч И С Е Л Ь Н І С Т Ь
НАСЕЛЕННЯ
ЧЕРНІГІВСЬКОЇ ОБЛАСТІ**

ó . .

õ

ö

,

,

.

2012 .

-

1 2013 .

.

.

- : 14000 . , . 37,
- : 675-027
- : 675-082
- : post@chernigivstat.gov.ua
- - : www.chernigivstat.gov.ua

- : 14000 . , . 37,
- : 675-087, 676-423
- : 675-082
- : post@chernigivstat.gov.ua
- - : www.chernigivstat.gov.ua

	4
	,	4
	5
2012	7
1.	-	11
1.1.	-	11
1.2.	, -	12
1.3.	13
1.4.	13
1.5.	14
2.	15
2.1.	15
2.2.	18
2.3.	,	21
2.4.	2012	24
2.5.	1 2013 ().....	27
2.6.	28
3.	29
3.1.	-	29
3.2.	30
3.3.	31
3.4.	,	32
4.	35
4.1.	35
4.2.	36

õ

ö

2012 .

, , ,

.

,

.

-

,

.

-

,

,

,

,

,

.

.

(ó)

-

;

()

-

;

(0,0)

-

,

,

,

;

õ

ö,

õ

ö

-

,

.



17.10.1932 .

31,9 . ²

1 2013 (.)

1077,8
684,7
393,1

34 1 ²

2012

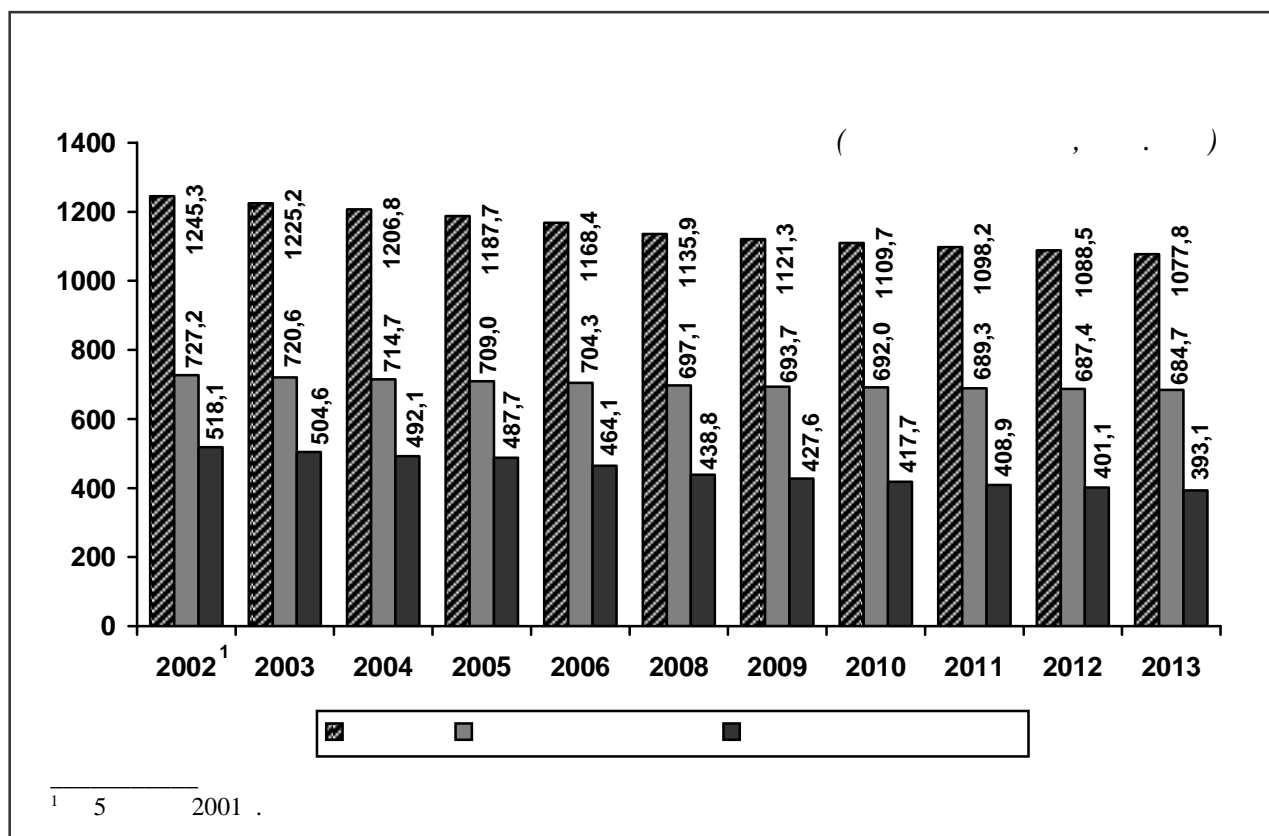
- ø

- .

1966 .

2001 .

167,5 . (13,5%).



1 2013 . 1077,8 . 2012 . 10,7 .
 , 9,9 1000 .
 : 5 2001 . – 2,6%,
 1 2013 . – 2,4%.

– (52,6 .)
 (48,9 .), – (11,9 .)
 (13,8 .).

(2%), – 6 (0,2%).

2001 .
42,5 . (5,8%) 1 2013 .
684,7 . (63,5%).
125 . (24,1%)
2013 . 393,1 . (36,5%).

–
:
, –
().

2012 ,
, :

()

	1 2012 .	2012				1 2013 .
			-			
	1088509	-10707	-9986	-721	ó	1077802
	687418	-2705	-2799	94	ó	684713
	401091	-8002	-7187	-815	ó	393089

2011 .,
59 (0,6%) 2012 . 10,0 . , 9,3
1000 . (3,1%).

(18,1% 4,1%).

2012 .
(18,6%) , ó (2,1%).

ó

2 , , ó
1,4 , ó 3 .

2012 .

2011 . 3618 ó 6 5294 4928 . 2011 10222 (6604 ó 0,9% , 9,4 - (11,4%).

11,2% 7,7% (8,6% 11,2%).

(2012 . – 9,6% 9,1%).

20208 (9403 ó 0,1% , 2011 . 10805 ó), 18,5% 18,7% (2012 . – 14,5%).

13 (25,0% 27,5%) (11,4%). (27,5%). ó .

(2012 . – 27,2% 13,7% ,).

ó .

ø . 200962011 .

ó 721 , 6,7 10000 .

2012 .	17097	,	– 17818	.
10000			157,8 164,5	-
.				
	ó		9419	.
		,		
		.		
2012 .			564	.
,				
ø	2012 .			
			8180	,
10,8%,	2011 .	ó 6859	, 4,6%	.
ó 600	.			
(819	219).		

1.

-

1.1.

-

		-						()
	- , 2	- , 1 2			· · - -	-		-	-
1990	31,9	44	22	15	3	2	31	488	1519
1991	31,9	44	22	15	3	2	32	504	1520
1992	31,9	44	22	15	3	2	32	509	1518
1993	31,9	44	22	15	3	2	31	513	1518
1994	31,9	43	22	15	3	2	31	518	1516
1995	31,9	43	22	15	3	2	31	520	1514
1996	31,9	42	22	15	3	2	30	523	1508
1997	31,9	42	22	15	3	2	30	524	1505
1998	31,9	41	22	15	3	2	30	524	1502
1999	31,9	41	22	15	3	2	30	524	1502
2000	31,9	40	22	15	3	2	30	524	1499
2001	31,9	40	22	15	3	2	30	524	1498
2002	31,9	39	22	15	3	2	30	525	1494
2003	31,9	38	22	15	3	2	30	525	1494
2004	31,9	38	22	15	3	2	30	525	1494
2005	31,9	37	22	15	3	2	30	525	1494
2006	31,9	37	22	15	3	2	30	525	1489
2007	31,9	36	22	15	3	2	30	525	1489
2008	31,9	36	22	15	3	2	30	525	1486
2009	31,9	35	22	16	3	2	29	525	1486
2010	31,9	35	22	16	3	2	29	525	1485
2011	31,9	34	22	16	3	2	29	525	1483
2012	31,9	34	22	16	3	2	29	525	1482
2013	31,9	34	22	16	3	2	29	525	1481

1.2.

,

-

(1 2013 .)

	- , 2	- , 1 2				
	31903	34	16	29	525	1481
.	78	3796	1	ó	ó	ó
.	43	1704	1	ó	ó	ó
.	43	1360	1	ó	ó	ó
	1488	31	2	1	20	79
	1418	24	1	ó	24	53
	1608	21	1	ó	26	62
	590	29	ó	1	14	29
	1566	19	1	ó	30	77
	1576	21	1	2	27	74
	2660	18	1	2	40	108
	1312	19	ó	2	25	65
	1424	20	1	1	20	77
	944	19	ó	1	16	24
	1376	28	1	2	23	53
	1514	19	ó	1	29	71
.	1804	16	1	ó	25	86
	1152	27	1	ó	16	47
	1793	21	ó	3	38	97
	2085	14	ó	5	27	113
	1470	13	1	ó	17	76
	916	22	ó	1	18	42
	579	21	ó	2	11	28
	633	22	ó	1	13	44
	2548	21	ó	4	42	120
	1283	19	1	ó	24	56

1.5.

(1 2013 .)

	-		3-		3 5		5 10	
	-	-	-	-	-	-	-	-
	-	-	-	-	-	-	-	-
	-	-	-	-	-	-	-	-
	-	,	-	,	-	,	-	,

	29 109971	16 33071	4 15599	9 61301
	1 2393	1 2393	ó ó	ó ó
	ó ó	ó ó	ó ó	ó ó
	ó ó	ó ó	ó ó	ó ó
	1 8333	ó ó	ó ó	1 8333
	ó ó	ó ó	ó ó	ó ó
	2 3529	2 3529	ó ó	ó ó
	2 15759	ó ó	ó ó	2 15759
	2 7795	1 2309	ó ó	1 5486
	1 2788	1 2788	ó ó	ó ó
	1 5534	ó ó	ó ó	1 5534
	2 7196	1 2363	1 4833	ó ó
	1 4127	ó ó	1 4127	ó ó
	ó ó	ó ó	ó ó	ó ó
	ó ó	ó ó	ó ó	ó ó
	3 11247	2 4881	— —	1 6366
	5 14856	4 7459	ó ó	1 7397
	ó ó	ó ó	ó ó	ó ó
	1 7355	ó ó	ó ó	1 7355
	2 4504	1 1253	1 3251	ó ó
	1 5071	ó ó	ó ó	1 5071
	4 9484	3 6096	1 3388	ó ó
	ó ó	ó ó	ó ó	ó ó

.-

2.

2.1.

	(; .)						
	1989 ¹	2002 ²	2009	2010	2011	2012	2013
	1415,9	1245,3	1121,3	1109,7	1098,2	1088,5	1077,8
.	296,3	305,0	297,8	297,4	296,9	296,7	296,1
.	80,6	76,6	74,7	74,3	74,1	73,6	73,3
.	71,9	64,9	59,3	59,2	58,9	58,8	58,5
	68,0	56,5	49,3	48,6	48,0	47,4	46,8
	50,9	41,1	36,3	35,8	35,3	34,9	34,5
	53,7	43,7	36,6	35,8	35,1	34,5	33,8
	21,6	20,0	17,8	17,6	17,4	17,1	16,9
	44,4	36,3	31,5	31,1	30,6	30,2	29,8
	49,7	41,2	35,5	34,9	34,4	33,9	33,4
	76,6	61,7	52,4	51,4	50,5	49,6	48,9
	38,9	32,1	26,9	26,4	25,9	25,4	24,9
	38,3	33,7	29,5	29,1	28,8	28,5	28,1
	27,5	22,5	19,5	19,2	18,8	18,5	18,1
	52,9	45,6	40,4	39,9	39,3	38,7	38,2
	45,6	36,5	31,3	30,7	30,1	29,6	29,1
.-	42,8	36,1	30,4	29,9	29,3	28,8	28,3
	44,8	37,6	32,3	31,9	31,5	31,1	30,7
	55,3	45,0	39,4	38,8	38,2	37,7	37,2
	47,3	37,6	31,6	31,0	30,4	29,9	29,3
	28,4	23,5	19,7	19,4	19,1	19,0	18,8
	29,2	24,9	21,3	21,0	20,6	20,3	19,9
	17,9	14,6	12,6	12,4	12,2	12,1	11,9
	19,9	16,7	14,6	14,3	14,1	14,0	13,8
	75,8	61,3	54,6	53,9	53,3	53,0	52,6
	37,6	30,6	26,0	25,7	25,4	25,2	24,9

	1989 ¹	2002 ²	2009	2010	2011	2012	2013
	756,0	727,2	693,7	692,0	689,3	687,4	684,7
.	296,3	305,0	297,8	297,4	296,9	296,7	296,1
.	80,6	76,6	74,7	74,3	74,1	73,6	73,3
.	71,9	64,9	59,3	59,2	58,9	58,8	58,5
	30,7	26,2	24,2	24,2	24,0	23,9	23,8
	15,2	11,9	11,2	11,2	11,2	11,3	11,2
	12,5	11,7	10,7	10,6	10,6	10,6	10,5
	8,9	8,9	8,6	8,6	8,5	8,4	8,3
	15,1	14,0	12,9	12,9	12,8	12,6	12,6
	17,4	16,4	15,4	15,3	15,3	15,2	15,1
	24,8	23,3	22,4	22,3	22,2	22,1	22,1
	9,1	8,5	8,0	8,0	7,9	7,8	7,8
	17,8	17,6	16,4	16,3	16,2	16,1	15,9
	6,1	6,0	5,6	5,6	5,6	5,5	5,5
	22,2	21,0	20,0	19,9	19,7	19,6	19,4
	9,5	4,5	4,2	4,2	4,2	4,2	4,1
.-	15,4	15,2	14,2	14,2	14,0	13,9	13,8
	18,3	16,0	14,4	14,3	14,2	14,1	14,1
	13,9	12,3	11,6	11,5	11,5	11,4	11,3
	18,6	16,8	15,4	15,3	15,1	15,0	14,8
	10,5	9,7	8,5	8,5	8,5	8,5	8,5
	8,4	8,1	7,5	7,6	7,5	7,4	7,4
	5,4	5,0	4,6	4,5	4,5	4,6	4,5
	5,8	5,2	5,1	5,1	5,0	5,1	5,1
	8,1	10,2	9,6	9,6	9,5	9,5	9,5
	13,5	12,3	11,4	11,4	11,4	11,5	11,5

. 2.1

	1989 ¹	2002 ²	2009	2010	2011	2012	2013
	659,9	518,1	427,6	417,7	408,9	401,1	393,1
	37,3	30,3	25,1	24,4	24,0	23,5	23,0
	35,7	29,2	25,1	24,6	24,1	23,6	23,3
	41,2	32,0	25,9	25,2	24,5	23,9	23,3
	12,7	11,1	9,2	9,0	8,9	8,7	8,6
	29,3	22,3	18,6	18,2	17,8	17,6	17,2
	32,3	24,8	20,1	19,6	19,1	18,7	18,3
	51,8	38,4	30,0	29,1	28,3	27,5	26,8
	29,8	23,6	18,9	18,4	18,0	17,6	17,1
	20,5	16,1	13,1	12,8	12,6	12,4	12,2
	21,4	16,5	13,9	13,6	13,2	13,0	12,6
	30,7	24,6	20,4	20,0	19,6	19,1	18,8
	36,1	32,0	27,1	26,5	25,9	25,4	25,0
.-	27,4	20,9	16,2	15,7	15,3	14,9	14,5
	26,5	21,6	17,9	17,6	17,3	17,0	16,6
	41,4	32,7	27,8	27,3	26,7	26,3	25,9
	28,7	20,8	16,2	15,7	15,3	14,9	14,5
	17,9	13,8	11,2	10,9	10,6	10,5	10,3
	20,8	16,8	13,8	13,4	13,1	12,9	12,5
	12,5	9,6	8,0	7,9	7,7	7,5	7,4
	14,1	11,5	9,5	9,2	9,1	8,9	8,7
	67,7	51,1	45,0	44,3	43,8	43,5	43,1
	24,1	18,3	14,6	14,3	14,0	13,7	13,4

1

12 1989 .

2

5 2001 .

2.2.

	(.)					
	1989	2002	2009	2010	2011	2012
	1414,3	1252,6	1115,5	1104,0	1093,4	1083,1
.	298,6	305,2	297,6	297,1	296,8	296,4
.	80,9	77,1	74,6	74,2	73,8	73,4
.	72,1	65,6	59,3	59,0	58,9	58,7
	67,8	57,3	49,0	48,3	47,7	47,1
	50,4	41,3	36,0	35,6	35,1	34,7
	53,4	44,0	36,2	35,5	34,8	34,1
	21,7	20,1	17,7	17,5	17,2	17,0
	44,3	36,9	31,3	30,9	30,5	30,0
	49,4	41,3	35,2	34,7	34,2	33,7
	76,1	61,9	51,9	50,9	50,0	49,2
	38,7	32,4	26,7	26,1	25,6	25,1
	38,2	33,9	29,3	29,0	28,6	28,3
	27,2	22,6	19,3	19,0	18,7	18,3
	52,8	45,7	40,1	39,6	39,0	38,5
	45,2	36,7	31,0	30,4	29,8	29,4
.-	42,5	36,2	30,1	29,6	29,1	28,6
	44,6	37,7	32,1	31,7	31,3	30,9
	55,2	45,3	39,1	38,5	38,0	37,4
	47,1	38,0	31,3	30,7	30,1	29,6
	28,3	23,7	19,5	19,2	19,0	18,9
	29,1	24,9	21,1	20,8	20,5	20,1
	17,7	14,7	12,5	12,3	12,1	12,0
	19,8	16,8	14,5	14,2	14,1	13,9
	75,7	62,2	54,2	53,6	53,2	52,8
	37,5	31,1	25,9	25,6	25,3	25,0

. 2.2

	1989	2002	2009	2010	2011	2012
	759,6	730,7	692,8	690,6	688,4	686,0
.	298,6	305,2	297,6	297,1	296,8	296,4
.	80,9	77,1	74,6	74,2	73,8	73,4
.	72,1	65,6	59,3	59,0	58,9	58,7
	30,8	26,9	24,2	24,1	24,0	23,8
	15,0	11,9	11,2	11,3	11,2	11,2
	12,6	11,7	10,6	10,7	10,6	10,5
	9,0	9,0	8,6	8,6	8,4	8,4
	15,2	14,0	12,9	12,8	12,7	12,6
	17,5	16,5	15,4	15,3	15,3	15,2
	24,9	23,3	22,3	22,2	22,1	22,1
	9,1	8,5	8,0	7,9	7,9	7,8
	17,9	17,7	16,4	16,3	16,2	16,0
	6,1	6,0	5,6	5,6	5,6	5,5
	22,3	21,0	19,9	19,8	19,6	19,5
	9,4	4,5	4,2	4,2	4,2	4,2
.-	15,5	15,2	14,2	14,1	14,0	13,9
	18,4	16,0	14,3	14,3	14,2	14,1
	14,0	12,5	11,6	11,5	11,4	11,3
	18,6	17,0	15,3	15,2	15,0	14,9
	10,5	9,6	8,5	8,4	8,5	8,5
	8,3	8,1	7,5	7,5	7,5	7,4
	5,4	5,1	4,5	4,5	4,5	4,5
	5,9	5,2	5,1	5,1	5,1	5,1
	8,1	10,6	9,6	9,5	9,5	9,5
	13,5	12,5	11,4	11,4	11,4	11,5

. 2.2

	1989	2002	2009	2010	2011	2012
	654,7	521,9	422,7	413,4	405,0	397,1
	37,0	30,4	24,8	24,2	23,7	23,3
	35,4	29,4	24,8	24,3	23,9	23,5
	40,8	32,3	25,6	24,8	24,2	23,6
	12,7	11,1	9,1	8,9	8,8	8,6
	29,1	22,9	18,4	18,1	17,8	17,4
	31,9	24,8	19,8	19,4	18,9	18,5
	51,2	38,6	29,6	28,7	27,9	27,1
	29,6	23,9	18,7	18,2	17,7	17,3
	20,3	16,2	12,9	12,7	12,4	12,3
	21,1	16,6	13,7	13,4	13,1	12,8
	30,5	24,7	20,2	19,8	19,4	19,0
	35,8	32,2	26,8	26,2	25,6	25,2
.-	27,0	21,0	15,9	15,5	15,1	14,7
	26,2	21,7	17,8	17,4	17,1	16,8
	41,2	32,8	27,5	27,0	26,6	26,1
	28,5	21,0	16,0	15,5	15,1	14,7
	17,8	14,1	11,0	10,8	10,5	10,4
	20,8	16,8	13,6	13,3	13,0	12,7
	12,3	9,6	8,0	7,8	7,6	7,5
	13,9	11,6	9,4	9,1	9,0	8,8
	67,6	51,6	44,6	44,1	43,7	43,3
	24,0	18,6	14,5	14,2	13,9	13,5

2.3.

,

(;)

	2012	2013
	1088509	1077802
	687418	684713
	401091	393089
.	296723	296089
.	73597	73282
.	58852	58475
	47392	46846
	23912	23792
	23480	23054
.	18780	18683
.	2705	2716
	2427	2393
	34942	34525
	11280	11238
	23662	23287
.	11280	11238
	34507	33813
	10591	10535
	23916	23278
.	10591	10535
	17122	16895
	8419	8333
	8703	8562
	8419	8333
	30234	29815
	12616	12558
	17618	17257
.	12616	12558
	33944	33377
	15254	15116
	18690	18261
.	11706	11587
	997	1007
	2551	2522
	49571	48863
	22071	22098
	27500	26765
.	6289	6339
	8220	8189
	7562	7570

			. 2.
	2012	2013	
	25374	24919	
	7841	7795	
	17533	17124	
	5503	5486	
	2338	2309	
	28458	28074	
	16109	15949	
	12349	12125	
.	13268	13161	
	2841	2788	
	18480	18134	
	5545	5534	
	12935	12600	
	5545	5534	
	38742	38229	
	19579	19460	
	19163	18769	
.	12346	12264	
	4856	4833	
	2377	2363	
	29595	29108	
	4158	4127	
	25437	24981	
	4158	4127	
-	28837	28322	
	13911	13791	
	14926	14531	
.	13911	13791	
	31144	30705	
	14120	14077	
	17024	16628	
.	14120	14077	
	37683	37151	
	11367	11247	
	26316	25904	
	6437	6366	
	2773	2743	
	2157	2138	
	29852	29319	
	14968	14856	
	14884	14463	
	7426	7397	
	2918	2894	

			. 2.
	2012	2013	
	1848	1830	
	2200	2175	
	576	560	
	18974	18764	
	8507	8476	
	10467	10288	
.	8507	8476	
	20265	19869	
	7418	7355	
	12847	12514	
	7418	7355	
	12054	11918	
	4530	4504	
	7524	7414	
	3291	3251	
	1239	1253	
	13981	13814	
	5077	5071	
	8904	8743	
	5077	5071	
	52978	52639	
	9467	9484	
	43511	43155	
	3331	3388	
-	2951	2934	
	2029	2021	
	1156	1141	
	25208	24857	
	11506	11471	
	13702	13386	
.	11506	11471	

2.4.

2012

()

	1 2012 .				1 2013 .	2013 . % 2012 .
			-			

	1088509	610707	69986	6721	1077802	99,0
.	296723	6634	6601	633	296089	99,8
.	73597	6315	6215	6100	73282	99,6
.	58852	6377	6404	27	58475	99,4
	47392	6546	6535	611	46846	98,8
	34942	6417	6468	51	34525	98,8
	34507	6694	6534	6160	33813	98,0
	17122	6227	6122	6105	16895	98,7
	30234	6419	6341	678	29815	98,6
	33944	6567	6455	6112	33377	98,3
	49571	6708	6804	96	48863	98,6
	25374	6455	6421	634	24919	98,2
	28458	6384	6272	6112	28074	98,7
	18480	6346	6300	646	18134	98,1
	38742	6513	6479	634	38229	98,7
	29595	6487	6545	58	29108	98,4
.-	28837	6515	6381	6134	28322	98,2
	31144	6439	6415	624	30705	98,6
	37683	6532	6508	624	37151	98,6
	29852	6533	6491	642	29319	98,2
	18974	6210	6182	628	18764	98,9
	20265	6396	6291	6105	19869	98,0
	12054	6136	6129	67	11918	98,9
	13981	6167	6143	624	13814	98,8
	52978	6339	6666	327	52639	99,4
	25208	6351	6284	667	24857	98,6

. 2.4

	1 2012 .				1 2013 .	2013 . %
			-			2012 .

	687418	62705	62799	94	684713	99,6
.	296723	6634	6601	633	296089	99,8
.	73597	6315	6215	6100	73282	99,6
.	58852	6377	6404	27	58475	99,4
	23912	6120	6183	63	23792	99,5
	11280	642	639	63	11238	99,6
	10591	656	630	626	10535	99,5
	8419	686	629	657	8333	99,0
	12616	658	664	6	12558	99,5
	15254	6138	6117	621	15116	99,1
	22071	27	651	78	22098	100,1
	7841	646	660	14	7795	99,4
	16109	6160	6100	660	15949	99,0
	5545	611	614	3	5534	99,8
	19579	6119	6144	25	19460	99,4
	4158	631	646	15	4127	99,3
.-	13911	6120	687	633	13791	99,1
	14120	643	682	39	14077	99,7
	11367	6120	6123	3	11247	98,9
	14968	6112	6101	611	14856	99,3
	8507	631	649	18	8476	99,6
	7418	663	656	67	7355	99,2
	4530	626	647	21	4504	99,4
	5077	66	639	33	5071	99,9
	9467	17	656	73	9484	100,2
	11506	635	662	27	11471	99,7

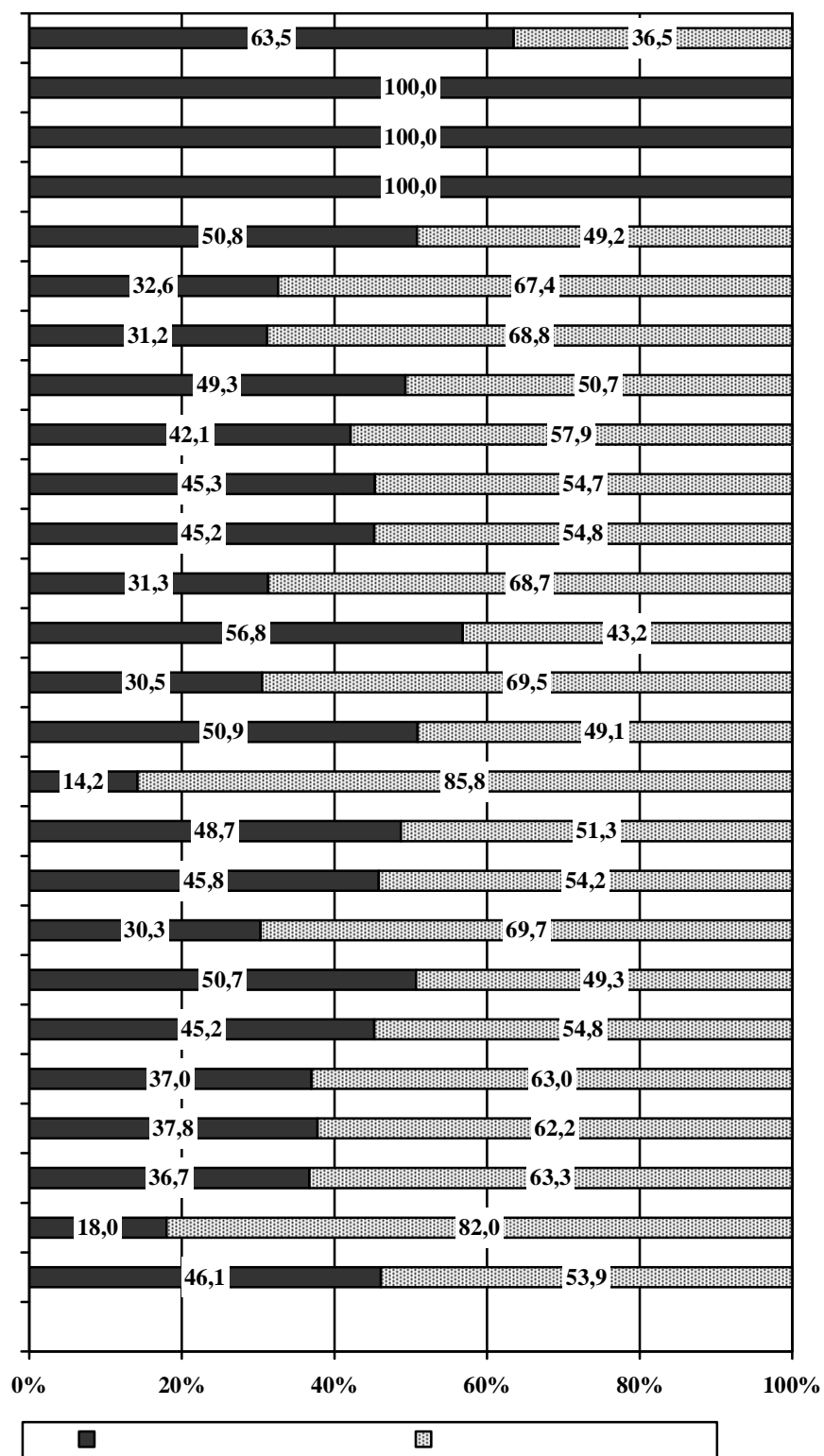
. 2.4

	1 2012 .				1 2013 .	2013 . %
			-			2012 .

	401091	68002	67187	6815	393089	98,0
	23480	6426	6352	674	23054	98,2
	23662	6375	6429	54	23287	98,4
	23916	6638	6504	6134	23278	97,3
	8703	6141	693	648	8562	98,4
	17618	6361	6277	684	17257	98,0
	18690	6429	6338	691	18261	97,7
	27500	6735	6753	18	26765	97,3
	17533	6409	6361	648	17124	97,7
	12349	6224	6172	652	12125	98,2
	12935	6335	6286	649	12600	97,4
	19163	6394	6335	659	18769	97,9
	25437	6456	6499	43	24981	98,2
.-	14926	6395	6294	6101	14531	97,4
	17024	6396	6333	663	16628	97,7
	26316	6412	6385	627	25904	98,4
	14884	6421	6390	631	14463	97,2
	10467	6179	6133	646	10288	98,3
	12847	6333	6235	698	12514	97,4
	7524	6110	682	628	7414	98,5
	8904	6161	6104	657	8743	98,2
	43511	6356	6610	254	43155	99,2
	13702	6316	6222	694	13386	97,7

2.5.

(1 2013 ;)



2.6.

(1 2013 .; .)

	489,4	588,4	313,0	371,7	176,4	216,7
.	136,6	159,5	136,6	159,5	ó	ó
.	32,7	40,6	32,7	40,6	ó	ó
.	26,1	32,4	26,1	32,4	ó	ó
	21,0	25,8	10,7	13,1	10,3	12,7
	15,2	19,3	5,1	6,1	10,1	13,2
	15,2	18,6	4,9	5,6	10,3	13,0
	7,7	9,2	3,8	4,5	3,9	4,7
	13,4	16,4	5,7	6,9	7,7	9,5
	14,9	18,5	6,8	8,3	8,1	10,2
	22,1	26,8	10,6	11,5	11,5	15,3
	11,3	13,6	3,5	4,3	7,8	9,3
	12,9	15,2	7,2	8,7	5,7	6,5
	8,2	9,9	2,5	3,0	5,7	6,9
	17,5	20,7	9,0	10,4	8,5	10,3
	13,0	16,1	1,9	2,2	11,1	13,9
.	13,0	15,3	6,3	7,5	6,7	7,8
	13,8	16,9	6,5	7,6	7,3	9,3
	16,6	20,6	5,0	6,3	11,6	14,3
	13,3	16,0	6,8	8,0	6,5	8,0
	8,7	10,1	3,9	4,6	4,8	5,5
	9,2	10,7	3,4	4,0	5,8	6,7
	5,4	6,5	2,0	2,5	3,4	4,0
	6,4	7,4	2,4	2,7	4,0	4,7
	23,9	28,7	4,4	5,1	19,5	23,6
	11,3	13,6	5,2	6,3	6,1	7,3

3.

3.1.

-

1

(1 2013 .)

			- , - ,		-	-	
	490	460	180	111	885	10279	28441
	14	16	11	3	56	243	948
	27	18	6	6	29	661	1461
	16	11	4	6	22	379	1054
	22	20	13	18	46	288	1435
	18	52	28	21	131	253	1118
	23	12	5	2	43	579	1613
	13	11	5	6	19	307	579
	20	14	5	7	22	263	915
-	14	15	5	6	24	477	765
	25	26	13	6	30	605	1126
	21	12	4	2	27	376	995
	18	37	14	4	109	206	781
	20	44	9	6	34	633	1850
	19	9	5	4	17	287	894
	26	19	7	4	33	439	1125
	25	15	5	5	21	467	1810
	16	11	4	6	16	338	1000
	18	15	7	2	20	384	1466
	17	18	1	6	17	580	1023
	27	17	7	9	61	381	1679
	18	9	3	3	31	259	658
	20	13	6	6	24	568	1414
	20	16	6	2	15	525	824
	11	11	2	3	8	252	398
	22	16	3	2	29	525	1481
.	6	1	1	10	6	6	6
.	6	2	1	4	1	4	29

3.2.

(.)						
	1 2013			2012		
	-	-	-	-	-	-
	45553,0	31378,6	14174,4	45593,3	31378,5	14214,8
	1965,2	1233,2	732,0	1964,1	1232,7	731,4
	1627,0	816,0	811,0	1630,6	815,9	814,7
	1040,0	541,5	498,5	1039,3	540,3	499,0
	3307,8	2763,2	544,6	3314,0	2767,7	546,3
	4375,4	3964,1	411,3	4389,3	3975,8	413,5
	1268,9	740,7	528,2	1271,0	739,5	531,5
	1254,4	466,4	788,0	1252,6	465,8	786,8
	1785,2	1375,7	409,5	1788,5	1377,5	411,0
-	1381,8	599,6	782,2	1381,0	598,7	782,3
	1722,1	1064,8	657,3	1720,8	1061,9	658,9
	995,2	620,5	374,7	998,8	621,7	377,1
	2256,5	1959,0	297,5	2264,6	1965,3	299,3
	2540,7	1546,1	994,6	2540,8	1545,5	995,3
	1173,5	796,1	377,4	1175,8	797,1	378,7
	2395,2	1602,2	793,0	2391,7	1598,5	793,2
	1467,8	901,7	566,1	1472,5	903,2	569,3
	1156,9	553,1	603,8	1155,6	552,7	602,9
	1143,2	775,7	367,5	1147,8	777,5	370,3
	1077,3	475,2	602,1	1078,9	475,1	603,8
	2744,4	2204,9	539,5	2743,3	2200,9	542,4
	1078,2	659,5	418,7	1080,8	661,0	419,8
	1314,0	729,0	585,0	1317,1	728,6	588,5
	1268,9	715,3	553,6	1273,1	716,9	556,2
	907,2	385,7	521,5	906,2	384,3	521,9
	1077,8	684,7	393,1	1083,2	686,1	397,1
.	2845,0	2845,0		2829,6	2829,6	
.						
(.)	383,4	359,7	23,7	382,3	358,7	23,6

3.3.

(1 2013)

	. 2 ,	1 , 2	, %	
	603,5	75	68,9	31,1
	26,1	75	62,8	37,2
	26,5	61	50,2	49,8
	20,1	52	52,1	47,9
	31,9	104	83,5	16,5
	26,5	165	90,6	9,4
	29,8	43	58,4	41,6
	12,8	98	37,2	62,8
	27,2	66	77,1	22,9
-	13,9	99	43,4	56,6
	28,1	61	61,8	38,2
	24,6	40	62,3	37,7
	26,7	85	86,8	13,2
	21,8	117	60,9	39,1
	24,6	48	67,8	32,2
	33,3	72	66,9	33,1
	28,8	51	61,4	38,6
	20,1	58	47,8	52,2
	23,8	48	67,9	32,1
	13,8	78	44,1	55,9
	31,4	87	80,3	19,7
	28,5	38	61,2	38,8
	20,6	64	55,5	44,5
	20,9	61	56,4	43,6
	8,1	112	42,5	57,5
	31,9	34	63,5	36,5
.	0,8	3556	100,0	
.				
()	0,9	426	93,8	6,2

3.4.

100

,

(.)

	1 2012	1 2013
	45633,6	45553,0
	31380,9	31378,6
	14252,7	14174,4
	1963,0	1965,2
	1232,2	1233,1
	730,8	732,1
.	335,6	337,3
.	106,8	106,9
.	145,8	145,3
	1634,2	1627,0
	815,8	816,1
	818,4	810,9
.	370,8	371,7
	1038,6	1040,0
	539,1	541,5
	499,5	498,5
.	213,1	214,7
	3320,3	3307,8
	2772,2	2763,2
	548,1	544,6
.	999,6	997,8
.	242,6	241,9
.	660,2	656,5
.	120,0	118,7
.	110,5	110,1
	4403,2	4375,4
	3987,4	3964,2
	415,8	411,2
.	955,0	953,2
.	258,9	256,7
.	464,5	461,8
.	165,5	164,3
.	356,1	353,9
.	118,0	117,4
	1273,2	1268,9
	740,4	740,7
	532,8	528,2
.	271,9	271,3
	1250,7	1254,4
	465,2	466,4

	1	2012	1	2013
		785,5		788,0
.		116,6		116,3
		1791,7		1785,2
		1379,3		1375,7
		412,4		409,5
.		772,6		770,7
.		116,6		116,0
.		156,9		157,0
-		1380,1		1381,8
		597,7		599,6
		782,4		782,2
.	-	224,7		226,0
		1719,6		1722,0
		1059,1		1064,8
		660,5		657,2
.		210,6		210,9
		1002,4		995,2
		622,9		620,5
		379,5		374,7
.		234,9		234,3
		2272,7		2256,6
		1971,6		1959,0
		301,1		297,6
.		427,2		425,8
.		112,1		111,4
.		105,1		104,3
.		109,9		109,5
		2540,9		2540,7
		1544,8		1546,1
		996,1		994,6
.		729,8		730,3
		1178,2		1173,5
		798,1		796,1
		380,1		377,4
.		497,0		496,2
		2388,3		2395,2
		1595,0		1602,1
		793,3		793,1
.		1008,2		1014,9
		1477,2		1467,8
		904,8		901,7
		572,4		566,1
.		297,6		296,9

	1	2012	1	2013
.		226,4		225,9
		1154,2		1156,9
		552,3		553,1
		601,9		603,8
.		250,2		250,3
		1152,3		1143,2
		779,2		775,7
		373,1		367,5
.		269,7		269,2
		1080,4		1077,3
		474,9		475,2
		605,5		602,1
.		217,3		217,1
		2742,2		2744,4
		2197,3		2204,9
		544,9		539,5
.		1441,4		1451,0
		1083,4		1078,2
		662,5		659,5
		420,9		418,7
.		300,7		299,1
		1320,2		1314,0
		728,2		729,0
		592,0		585,0
.		263,7		265,0
.	'	103,0		102,7
	-	1277,3		1268,9
		718,4		715,3
		558,9		553,6
.		286,2		285,6
		905,3		907,2
		383,1		385,7
		522,2		521,5
.		255,9		258,8
		1088,5		1077,8
		687,4		684,7
		401,1		393,1
.		296,7		296,1
.		2814,3		2845,0
	(381,2		383,4
)	357,7		359,7
		23,5		23,7
.		340,6		342,6

4.1.

§

4.2.

	2011	2012
, .	458,4	452,6
(%),	52,9	55,0
	47,1	45,0
,		
, .	242,5	249,0
(%),		
	48,5	41,5
	42,5	50,4
	9,0	8,1
-		
	0,8	0,9
,	2,76	2,50

š

ö

29.04.2013 103/11-12

. Times New Roman
30 .

. , 37, . , 14000,