



27.02.2017 № 87

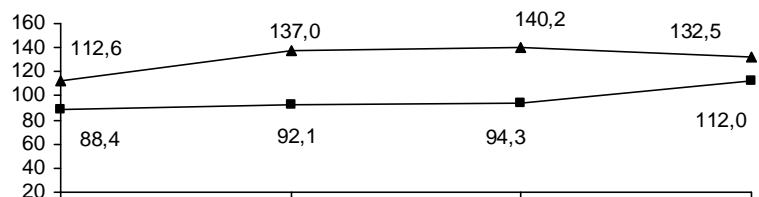
## Капітальні інвестиції в Чернігівській області в січні–грудні 2016 року

У січні–грудні 2016р. підприємства та організації області за рахунок усіх джерел фінансування освоїли 4979,1 млн.грн капітальних інвестицій, що в порівнянних цінах на 32,5% більше обсягу капітальних інвестицій за січень–грудень 2015р.

На одну особу населення освоєно 4779,3 грн капітальних інвестицій.

Головним джерелом фінансування капітальних інвестицій залишаються власні кошти підприємств та організацій, за рахунок яких освоєно 78,8% інвестицій. Частка кредитів банків та інших позик становила 5,7%. За рахунок коштів державного та місцевих бюджетів освоєно, відповідно, 2,4% та 8,6%.

**Індекс капітальних інвестицій**  
(у % до відповідного періоду попереднього року,  
наростаючим підсумком)



■ 2015 ▲ 2016

## Капітальні інвестиції за джерелами фінансування

	Освоєно (використано) капітальних інвестицій у січні–грудні 2016	
	тис.грн	у % до загального обсягу
<b>Усього</b>	<b>4979060</b>	<b>100,0</b>
у т.ч. за рахунок		
коштів державного бюджету	118501	2,4
коштів місцевих бюджетів	427885	8,6
власних коштів підприємств та організацій	3922413	78,8
кредитів банків та інших позик	281958	5,7
коштів іноземних інвесторів	... <sup>1</sup>	... <sup>1</sup>
коштів населення на будівництво житла	205954	4,1
інших джерел фінансування	... <sup>1</sup>	... <sup>1</sup>

<sup>1</sup> Дані не оприлюднюються з метою забезпечення виконання вимог Закону України "Про державну статистику" щодо конфіденційності інформації.

### Капітальні інвестиції за видами активів

	Освоєно (використано) капітальних інвестицій у січні–грудні 2016	
	тис.грн	у % до загального обсягу
<b>Усього</b>	<b>4979060</b>	<b>100,0</b>
інвестиції в матеріальні активи	4960002	99,6
житлові будівлі	460942	9,3
нежитлові будівлі	683689	13,7
інженерні споруди	422428	8,5
машини, обладнання та інвентар	2674266	53,7
транспортні засоби	485942	9,8
земля	7222	0,1
довгострокові біологічні активи рослинництва та тваринництва	151684	3,0
інші матеріальні активи	73829	1,5
інвестиції в нематеріальні активи	19058	0,4
з них		
програмне забезпечення та бази даних	12215	0,2
права на комерційні позначення, об'єкти промислової власності, авторські та суміжні права, патенти, ліцензії, концесії тощо	4460	0,1

Найвагомішу частку капітальних інвестицій (99,6% загального обсягу) освоєно в матеріальні активи, з яких у будівлі та споруди – 31,5% усіх інвестицій, у машини, обладнання та інвентар і транспортні засоби – 63,5%. У нематеріальні активи вкладено 0,4% загального обсягу капітальних інвестицій.

#### Географічне охоплення

Спостереження охоплює усі регіони України, крім тимчасово окупованої території Автономної Республіки Крим і м. Севастополя, а також частини зони проведення антитерористичної операції.

#### Методологія та визначення

**Капітальні інвестиції** – витрати на придбання нових (а також тих, які були у використанні), виготовлення власними силами для власного використання матеріальних і нематеріальних активів; витрати на капітальний ремонт і модернізацію.

**Індекс капітальних інвестицій** відображає зміну обсягів капітальних інвестицій за періоди, що обрані для порівняння. Розраховується як відношення вартості активів, у які інвестовано кошти у певному періоді, продефльованої на відповідні індекси цін, до середньої вартості активів, у які інвестовано кошти у базисному році (2010=100%).

Методологія розрахунку: [http://ukrstat.gov.ua/metod\\_polog/metod\\_doc/2009/494/metod.htm](http://ukrstat.gov.ua/metod_polog/metod_doc/2009/494/metod.htm)

Інформація підготовлена на підставі даних державного статистичного спостереження "Капітальні інвестиції", яке охоплює юридичних осіб, що здійснювали капітальні інвестиції за рахунок передбачених чинним законодавством джерел фінансування.

Показники щодо обсягу капітальних інвестицій формуються по Україні в цілому, за джерелами фінансування, видами активів, видами економічної діяльності (на рівні секцій, розділів і груп відповідно до Класифікації видів економічної діяльності (КВЕД – [http://www.ukrstat.gov.ua/klasf/nac\\_kls/dc\\_009.rar](http://www.ukrstat.gov.ua/klasf/nac_kls/dc_009.rar)) та регіонами.

Індекс капітальних інвестицій розраховується по Україні в цілому, за видами економічної діяльності (на рівні секцій, розділів і груп відповідно до КВЕД) та регіонами.

Методологічні положення: [http://ukrstat.gov.ua/metod\\_polog/metod\\_doc/2013/335/met\\_polog.zip](http://ukrstat.gov.ua/metod_polog/metod_doc/2013/335/met_polog.zip)

#### Перегляд даних

Дані щодо обсягів капітальних інвестицій є попередніми. Остаточні дані за 2016 рік будуть оприлюднені у травні 2017 року.

Довідка: тел. (0462) 77 48 92; e-mail: [post@chernigivstat.gov.ua](mailto:post@chernigivstat.gov.ua)

Більше інформації: <http://www.chernigivstat.gov.ua/statdani/kapinvest/index.php>

© Головне управління статистики у Чернігівській області, 2017

## Капітальні інвестиції за видами економічної діяльності

	Код за КВЕД-2010	Освоєно (використано) капітальних інвестицій у січні–грудні 2016	
		тис.грн	у % до загального обсягу
<b>Усього</b>		<b>4979060</b>	<b>100,0</b>
Сільське, лісове та рибне господарство	A	2067352	41,5
Сільське господарство, мисливство та надання пов'язаних із ними послуг	01	1999873	40,2
Лісове господарство та лісозаготівлі	02	... <sup>1</sup>	... <sup>1</sup>
Рибне господарство	03	... <sup>1</sup>	... <sup>1</sup>
Промисловість	B+C+D+E	1594364	32,0
Добувна промисловість і розроблення кар'єрів	B	... <sup>1</sup>	... <sup>1</sup>
Переробна промисловість	C	1297981	26,1
Постачання електроенергії, газу, пари та кондиційованого повітря	D	266188	5,3
Водопостачання; каналізація, поводження з відходами	E	... <sup>1</sup>	... <sup>1</sup>
Будівництво	F	481267	9,7
Оптова та роздрібна торгівля; ремонт автотранспортних засобів і мотоциклів	G	121689	2,4
Оптова та роздрібна торгівля автотранспортними засобами та мотоциклами, їх ремонт	45	7463	0,1
Оптова торгівля, крім торгівлі автотранспортними засобами та мотоциклами	46	101240	2,0
Роздрібна торгівля, крім торгівлі автотранспортними засобами та мотоциклами	47	12986	0,3
Транспорт, складське господарство, поштова та кур'єрська діяльність	H	96405	1,9
Наземний і трубопровідний транспорт	49	69237	1,4
Водний транспорт	50	—	—
Авіаційний транспорт	51	—	—
Складське господарство та допоміжна діяльність у сфері транспорту	52	27168	0,5
Поштова та кур'єрська діяльність	53	—	—
Тимчасове розміщування й організація харчування	I	8013	0,2
Тимчасове розміщування	55	5530	0,1
Діяльність із забезпечення стравами та напоями	56	2483	0,0
Інформація та телекомунікації	J	5497	0,1
Видавнича діяльність, виробництво кіно-та відеофільмів, телевізійних програм, видання звукозаписів, діяльність у сфері радіо та телевізійного мовлення	58-60	602	0,0
Телекомунікації (електрозв'язок)	61	3605	0,1
Комп'ютерне програмування та надання інших інформаційних послуг	62,63	1290	0,0
Фінансова та страхова діяльність	K	7776	0,2
Операції з нерухомим майном	L	33696	0,7
Професійна, наукова та технічна діяльність	M	49131	1,0
Діяльність у сферах права та бухгалтерського обліку, архітектури та інжинірингу, технічні випробування та дослідження, діяльність головних управлінь (хед-офісів)	69-71	48032	1,0
Наукові дослідження та розробки	72	507	0,0

Продовження

	Код за КВЕД- 2010	Освоєно (використано) капітальних інвестицій у січні–грудні 2016	
		тис.грн	у % до загального обсягу
Рекламна діяльність і дослідження кон'юнктури ринку, інша професійна, наукова та технічна діяльність, ветеринарна діяльність	73-75	592	0,0
Діяльність у сфері адміністративного та допоміжного обслуговування	N	48104	1,0
Державне управління й оборона; обов'язкове соціальне страхування	O	352463	7,1
Освіта	P	9943	0,2
Охорона здоров'я та надання соціальної допомоги	Q	91777	1,8
Мистецтво, спорт, розваги та відпочинок	R	9309	0,2
Надання інших видів послуг	S	2274	0,0

<sup>1</sup> Дані не оприлюднюються з метою забезпечення виконання вимог Закону України "Про державну статистику" щодо конфіденційності інформації.

## Капітальні інвестиції по містах та районах

	Освоєно (використано) капітальних інвестицій у січні–грудні 2016		
	тис.грн	у % до загального обсягу	на одну особу, грн
<b>Чернігівська область</b>	<b>4979060</b>	<b>100,0</b>	<b>4779,3</b>
м. Чернігів	1161806	23,3	4025,7
м. Ніжин	111393	2,2	1555,8
м. Н.-Сіверський	30607	0,6	2250,5
м. Прилуки	794107	16,0	14005,4
райони			
Бахмацький	249994	5,0	5580,2
Бобровицький	413082	8,3	12367,7
Борзнянський	102242	2,1	3195,1
Варвинський	88260	1,8	5381,7
Городнянський	47116	1,0	1636,0
Ічнянський	333628	6,7	10491,4
Козелецький	122938	2,5	2638,2
Коропський	84951	1,7	3569,4
Корюківський	356353	7,2	13101,2
Куликівський	63287	1,3	3679,5
Менський	101519	2,0	2766,2
Ніжинський	82973	1,7	2952,8
Н.-Сіверський	10734	0,2	789,3
Носівський	73930	1,5	2506,1
Прилуцький	151188	3,0	4211,4
Ріпкинський	60600	1,2	2179,9
Семенівський	46164	0,9	2550,5
Сновський	68543	1,4	2856,0
Сосницький	30571	0,6	1626,1
Срібнянський	165846	3,3	14547,9
Талалаївський	47049	0,9	3564,3
Чернігівський	180179	3,6	3451,7