

c

		()	
		2014 .	
		2014 .	2013 .
		101,8	122,7
		101,1	121,4
		101,0	121,5
		102,3	126,5
		101,0	123,1
		102,4	122,5
ø	ø	99,7	123,5
		101,8	127,0
		107,9	111,5
	' ()	102,6	109,8
		102,2	136,9
		99,5	107,1
		100,8	118,1
		95,7	150,8
		106,8	81,8
		94,6	126,7
		103,0	124,5
	,	101,5	122,6
		102,7	119,9
		102,7	118,6
		102,4	122,3
	, , ,		
		104,0	135,5
	()	100,0	100,0
		102,0	123,4
		100,0	152,9
		100,0	143,0
		100,0	111,3
		100,0	162,8
	,	123,8	156,3
	,		
		103,8	125,5
	ø	101,4	120,8
	,		
		102,0	137,4
		102,6	123,3
		101,7	139,8
		100,9	159,1
		102,6	122,0
		109,3	147,4
		101,4	118,4
ø		99,1	101,4
		102,7	120,9
		100,2	102,2
		100,9	113,2
		104,9	125,3

(7,9%), (6,8%),
(4,2%).
3,564,0%
; 2,262,7% ó

0,861,8% ó

6,9%,
2,665,4%.

1,5%,
ó 1,6%,
ó 1,2%.

()
4,0%
30,3%.

ø
1,4%,
2,6%,
ó 1,8%.

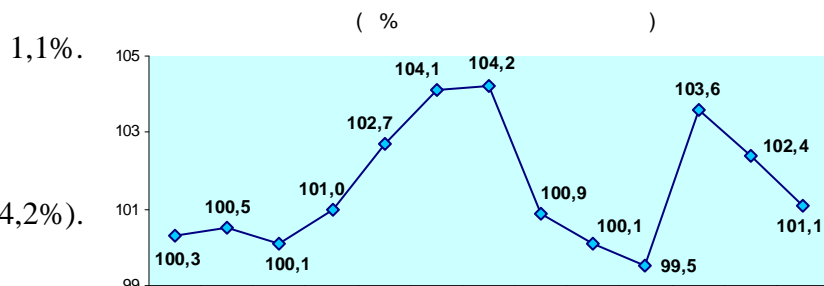
1,7% ø
14,5%,
ó 2,6%,
ó 0,9%.

2,7%
7,6%,
ó 3,7%,
ó 1,9%.

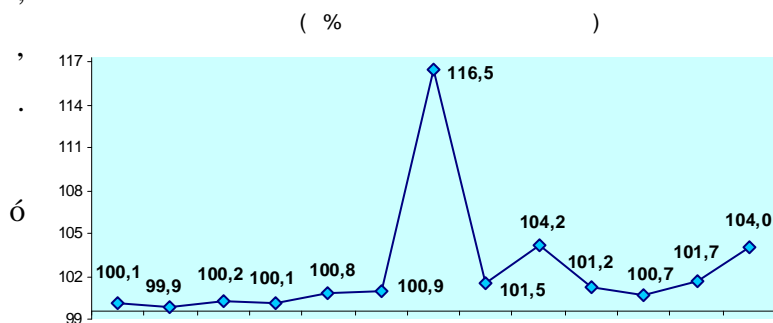
: 674174

©

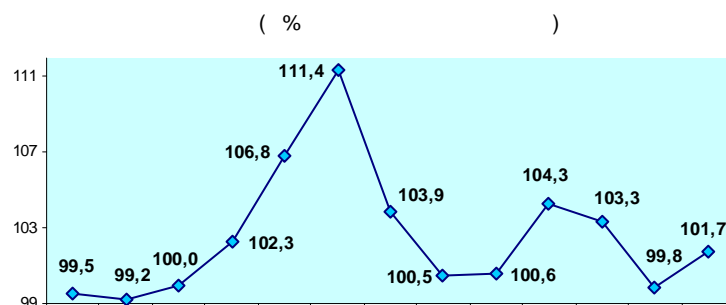
2013-2014



2013-2014



2013-2014



..

: www.chernigivstat.gov.ua

, 2014