



Держстат
Головне управління
статистики
у Чернігівській області

ЕКСПРЕС-ВИПУСК

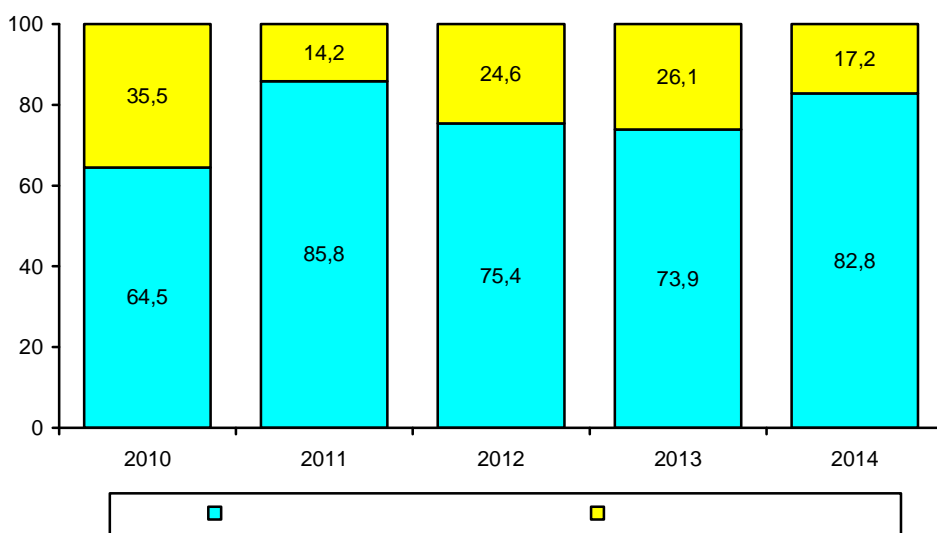
17.11.2014 264

6 2014

6 2014 . 77,8 .²
, 92,9% 6 2013 .
(54,9%)
45,1% 6
64,4 .², 104,0%
6 2013 ., 6 13,4 .²
(61,5%).

6

()



, :

	ó 2014 .			. .		
	2	%		2	%	
			ó 2013 .			ó 2013 .
	77845	100,0	92,9	64426	82,8	104,0
.	51423	66,1	129,6	51423	100,0	129,6
.	2512	3,2	90,6	2512	100,0	90,6
. .-	435	0,6		435	100,0	
.	3581	4,6	190,0	3581	100,0	190,0
	847	1,1	18,3	799	94,3	17,7
	1877	2,4	36,2	ó	ó	ó
	311	0,4	85,4	ó	ó	ó
	252	0,3	38,5	252	100,0	54,0
	ó	ó	ó	ó	ó	ó
	403	0,5	39,5	102	25,3	10,0
	3989	5,1	65,0	1878	47,1	128,5
	ó	ó	ó	ó	ó	ó
	608	0,8	62,3	549	90,3	70,5
	419	0,5	82,3	419	100,0	105,5
	375	0,5	24,9	375	100,0	27,7
	183	0,2	10,5	ó	ó	ó
.-	ó	ó	ó	ó	ó	ó
	1950	2,5	86,7	850	43,6	47,4
	273	0,4	71,7	ó	ó	ó
	138	0,2	15,7	101	73,2	24,1
	ó	ó	ó	ó	ó	ó
	42	0,0	5,0	9	21,4	1,1
	ó	ó	ó	ó		ó
	79	0,1	16,3	79	100,0	48,2
	7169	9,2	82,9	83	1,2	36,9
	979	1,3	125,0	979	100,0	153,2

71,9 . ²

, 5,9 . ² ó

.

(40,4%

) (37,6%).

:

		2	2
	959	71890	75,0
	387	16770	43,3
	361	24798	68,7
	105	11372	108,3
	64	10193	159,3
	20	3529	176,5
	22	5228	237,6

6 90, 869 2 69,1 2 131,2 2
 6 2014 . 1072 2 87,3% 6 2013 .

..
