



18.01.2010 6

2009

2009 . 2291,6 .
74,5% 2008 .
989,3 . (90,3%).

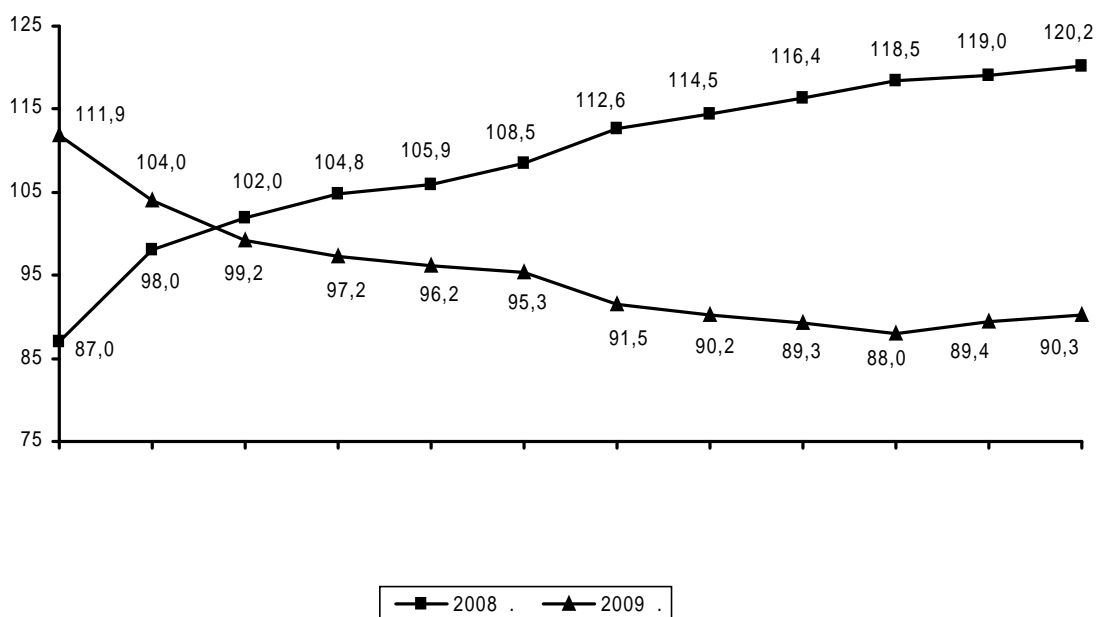
	()			
	.	% 2008 .	.	% 2008 .
	2291,6	74,5	989,3	90,3

	1950,9	74,8	798,2	87,6
	...	72,7	...	103,5
	—	—	—	—

1

« ».

(%)



72,7%

2008 .

22,5 . 19,9 . .

(

1950,9 . , 74,8 87,6% 2008 .

2009 .

126,8 . , , 95,3 94,3% 2008 .

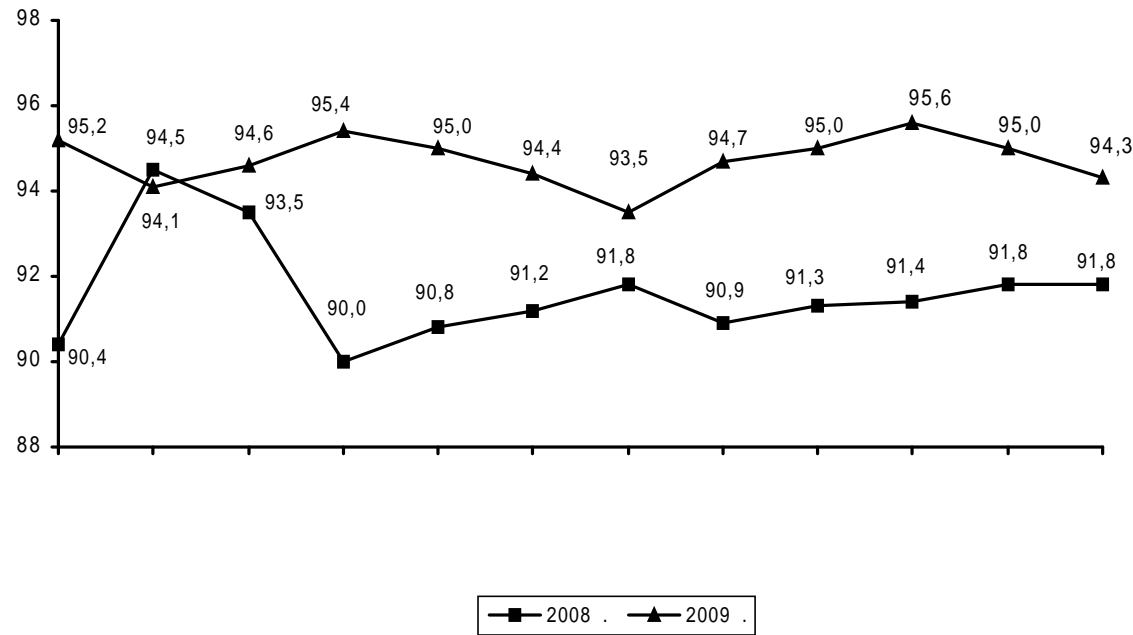
1048,4 . . , , 95,3 94,3% 2008 .

	()			
	.	% 2008 .	. .	% 2008 .
	126,8	95,3	1048,4	94,3
...
86,3	94,6	865,9	93,8	
... ¹	60,3	... ¹	60,0	
—	—	—	—	
... ¹	96,9	... ¹	96,9	

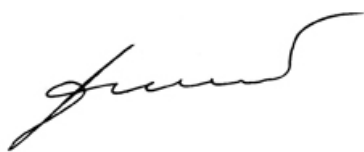
1

« ».

(%)



2008 .). -) (86,3 . (94,6%
 0,7%. -
 2008 . 39,7%
 2009 . ,
 , 3,1%.



..