

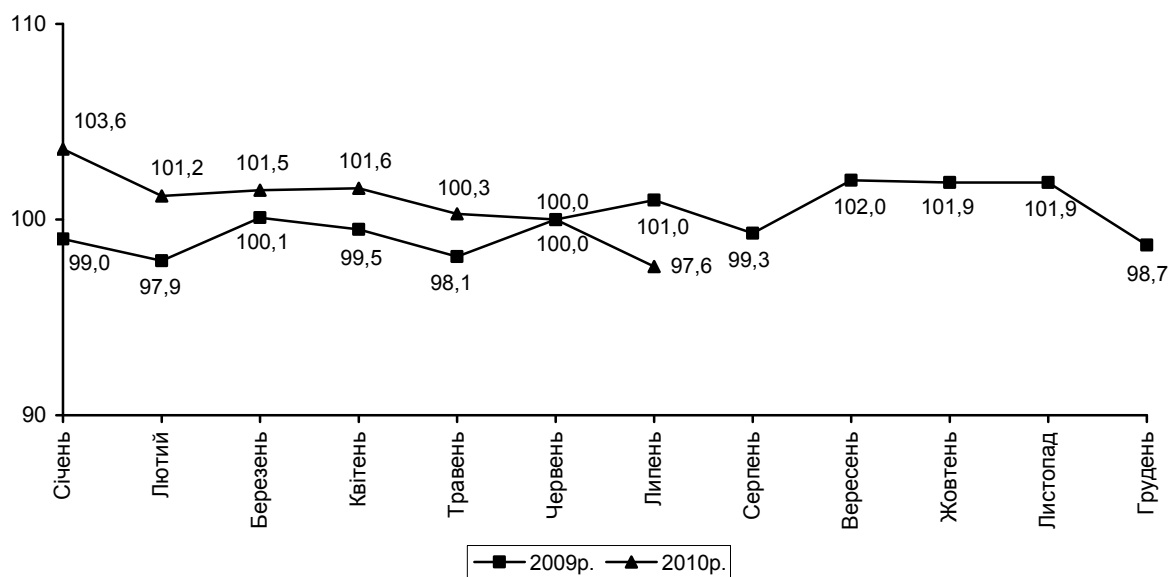


17.08.2010 №225

Стан сільського господарства Чернігівської області за січень–липень 2010 року

Обсяг продукції сільського господарства за січень–липень 2010р. в усіх категоріях господарств, за розрахунками, склав 97,6% до відповідного періоду минулого року. У сільськогосподарських підприємствах він становив 100,1%, а в господарствах населення – 95,3%.

Динаміка обсягу сільськогосподарського виробництва (наростаючим підсумком з початку року у % до відповідного періоду попереднього року)



Рослинництво. Виробництво валової продукції рослинництва всіма категоріями господарств склало 96,2% обсягів січня–липня 2009р., сільськогосподарськими підприємствами – 98,3%, господарствами населення – 91,8%.

**Хід збирання врожаю в усіх категоріях господарств
станом на 30 липня 2010 року**

	Валовий збір		Зібрана площа		Урожайність	
	тис.ц	у % до 31 липня 2009р.	тис.га	у % до 31 липня 2009р.	ц з 1 га зібраної площі	збільшення, зменшен- ня (–) до 31 липня 2009р.
Зернові та зернобобові культури – всього ¹	5116,6	112,0	248,9	171,1	20,6	–10,8
у тому числі						
пшениця	3081,1	103,3	134,1	154,6	23,0	–11,4
ячмінь	1066,4	110,1	47,1	156,2	22,6	–9,5
кукурудза на зерно	–	–	–	–	–	–
Соняшник на зерно ¹	–	–	–	–	–	–
Ріпак – усього	377,8	61,0	20,5	70,7	18,4	–2,9
Соя	–	–	–	–	–	–
Цукрові буряки (фабричні)	–	–	–	–	–	–
Картопля	297,2	104,1	3,1	161,9	97	–54,0
Овочі	414,9	88,6	х	х	х	х
Плоди та ягоди	41,6	71,1	1,2	93,4	35,9	–11,3

¹ У початково оприбуткованій вазі.

Господарствами всіх категорій одержано 511,7 тис.т зернових та зернобобових культур (без кукурудзи) з площі 248,9 тис.га, у т.ч. сільськогосподарськими підприємствами намолочено 436,0 тис.т, господарствами населення – 75,7 тис.т. Середня врожайність становила 20,6 ц з 1 га, у т.ч. в сільськогосподарських підприємствах – 20,7 ц, у господарствах населення – 19,6 ц.

Ріпаку зібрано 37,8 тис.т з площі 20,5 тис.га, урожайність зменшилася на 2,9 ц і становила 18,4 ц з га.

Загалом в області накопано 29,7 тис.т картоплі, овочів відкритого ґрунту зібрано 40,0 тис.т, плодів та ягід – 4,2 тис.т, у т.ч. господарствами населення – 29,5 тис.т, 38,8 тис.т та 1,9 тис.т відповідно. Середня врожайність картоплі в аграрних підприємствах перевищила урожайність у населення у 2,5 рази й становила 246 ц з 1 га. Овочів відкритого ґрунту, плодів та ягід з 1 га більше отримали господарства населення на 39 ц та 26,0 ц (по 137 ц та 36,6 ц відповідно).

Тваринництво. Обсяг продукції тваринництва за січень–липень 2010р. до відповідного періоду минулого року зменшився на 1,6%, у т.ч. у господарствах населення – на 3,7%. Сільськогосподарські підприємства збільшили обсяг продукції тваринництва на 1,8%.

**Чисельність поголів'я основних видів худоби та птиці
на 1 серпня 2010 року**

	Усі категорії господарств		У тому числі			
			сільськогосподарські підприємства		господарства населення	
	тис. голів	у % до 1 серпня 2009р.	тис. голів	у % до 1 серпня 2009р.	тис. голів	у % до 1 серпня 2009р.
Велика рогата худоба	290,4	97,5	165,5	97,2	124,9	97,9
у т.ч. корови	147,8	94,7	59,2	97,4	88,6	93,0
Свині	266,4	110,1	120,4	101,3	146,0	118,7
Вівці та кози	48,6	101,9	3,7	127,6	44,9	100,2
Птиця	4753,9	95,5	483,2	100,6	4270,7	94,9

У господарствах населення утримується 43,0% (торік – 42,8%) загальної чисельності в області великої рогатої худоби, у т.ч. корів – 59,9% (61,1%), свиней – 54,8% (50,8%), овець та кіз – 92,4% (93,9%) та 89,8% (90,3%) птиці.

**Виробництво основних видів продукції тваринництва
у січні–липні 2010 року**

	Усі категорії господарств		У тому числі				Частка господарств населення, %	
			сільськогосподарські підприємства		господарства населення			
	січень—липень 2010р.	у % до січня—липня 2009р.	січень—липень 2010р.	у % до січня—липня 2009р.	січень—липень 2010р.	у % до січня—липня 2009р.	січень—липень 2010р.	січень—липень 2009р.
М'ясо ¹ , тис.т	30,7	101,3	16,0	105,3	14,7	97,4	47,9	49,8
Молоко, тис.т	350,3	97,6	123,5	105,6	226,8	93,7	64,7	67,4
Яйця, млн.шт.	175,9	102,8	32,6	113,6	143,3	100,6	81,5	83,2

¹ Реалізація худоби та птиці на забій (у живій вазі).

У структурі реалізації сільськогосподарськими підприємствами худоби та птиці на забій 55,8% належить великій рогатій худобі, 34,6% – свиням, 9,5% – птиці.

У сільськогосподарських підприємствах, порівняно з січнем–липцем 2009р., відбулося збільшення обсягів виробництва м'яса на 5,3%, молока – на 5,6%, яєць – на 13,6%.

За період, що аналізується, аграрними підприємствами вирощені 18,6 тис.т худоби та птиці, що на 2,6 тис.т (16,3%) більше реалізованих на забій.

Середньодобові прирости великої рогатої худоби становили 460 г (торік – 473 г), свиней – 310 г (315 г).

Станом на 1 серпня п.р. в сільськогосподарських підприємствах було в наявності кормів усіх видів 102,5 тис.т корм.од., що на 16,8% менше, ніж рік тому. У розрахунку на одну умовну голову в середньому в області припадало кормів усіх видів 6 ц корм.од. проти 7 ц корм.од. торік.

Реалізація сільськогосподарської продукції

Реалізація основних видів продукції аграрними підприємствами¹ у січні–липні 2010 року

	Обсяг реалізованої продукції		Середня ціна реалізації	
	тонн	у % до січня–липня 2009р.	грн. за т (тис.шт.)	у % до січня–липня 2009р.
Зернові культури	377448	56,7	914,4	129,2
у тому числі				
пшениця	101267	73,2	993,2	128,9
жито	56588	117,4	629,6	99,5
ячмінь	22274	53,6	786,1	108,5
кукурудза	155770	38,7	1053,5	153,5
Олійні культури	39094	111,0	2608,5	120,7
насіння соняшнику	9545	174,0	2348,8	169,6
соя	6892	327,7	2429,9	91,7
ріпак	21488	78,8	2474,8	112,2
Худоба та птиця (у живій вазі)	16740	92,5	9670,7	94,7
у тому числі				
велика рогата худоба	9786	87,0	8936,8	96,8
свині	5193	113,5	11557,1	87,2
птиця	1660	78,8	8313,9	90,5
Молоко	100834	107,1	2602,2	152,8
Яйця, млн.шт.	29047	119,5	416,8	110,2

¹ Крім малих підприємств.

Наявність зерна та насіння соняшнику. Станом на 1 серпня 2010р. в підприємствах, що здійснюють зберігання й переробку зернових культур, та в сільськогосподарських підприємствах було в наявності 501,6 тис.т зернових культур та 0,6 тис.т насіння соняшнику,

У складі зернових культур було 221,6 тис.т пшениці, 8,4 тис.т кукурудзи, 78,9 тис.т ячменю та 122,3 тис.т жита.

В.о. начальника



Т.В. Козар

Довідки за телефоном (462) 676-566

Веб-сайт: www.chernigivstat.gov.ua

© Головне управління статистики у Чернігівській області, 2010