



**Держкомстат
Головне управління
статистики
у Чернігівській області**

ЕКСПРЕС-ВИПУСК

16.07.10 191

— 2010

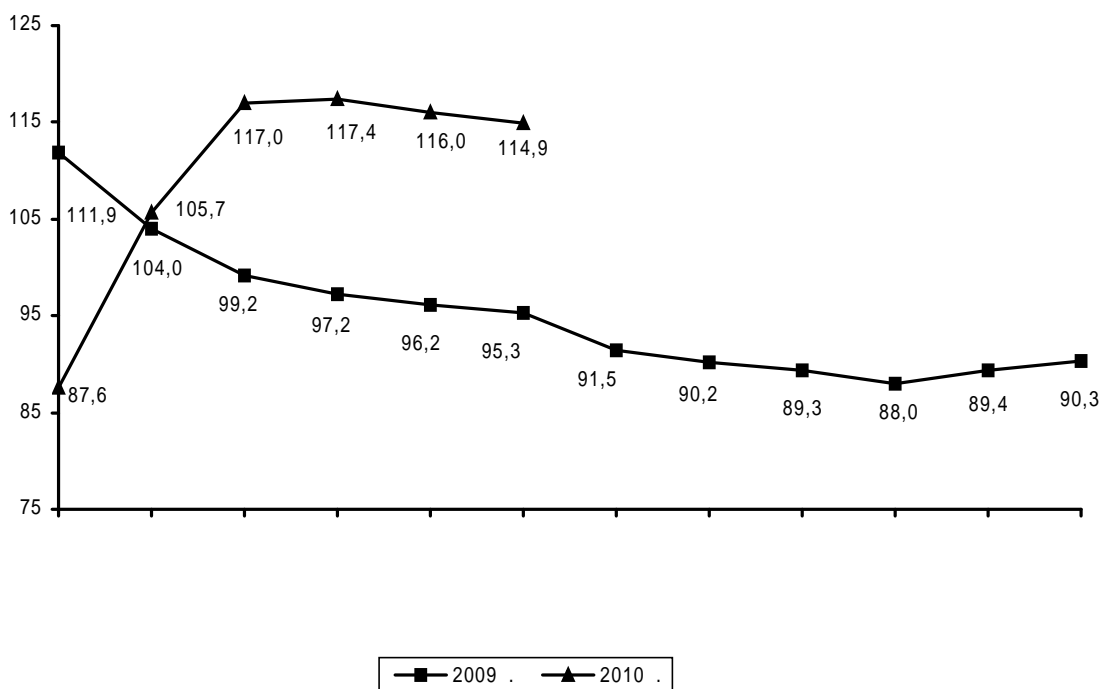
1173,0 . — 2010 . 12,0%
14,9% 520,7 . — 2009 .

		% — 2009 .		% — 2009 .
	1173,0	112,0	520,7	114,9
	1057,2 ^{...}	120,3 ^{...}	460,6 ^{...}	127,2 ^{...}
	1 ^{...}	68,6	1 ^{...}	65,9
	—	—	—	—

1

« ».

(%)



(
2010 .
2009 . 1057,2 . , 20,3% , —
460,6 . , 27,2%.
68,6%
— 2009 .
2010 .
64,1 . , 98,8% — 2009 .
514,2 . . (98,3%).

		% — 2009 .		% — 2009 .
	64,1	98,8	514,2	98,3

	43,8	98,5	422,8	98,1
	...	123,2	...	122,8

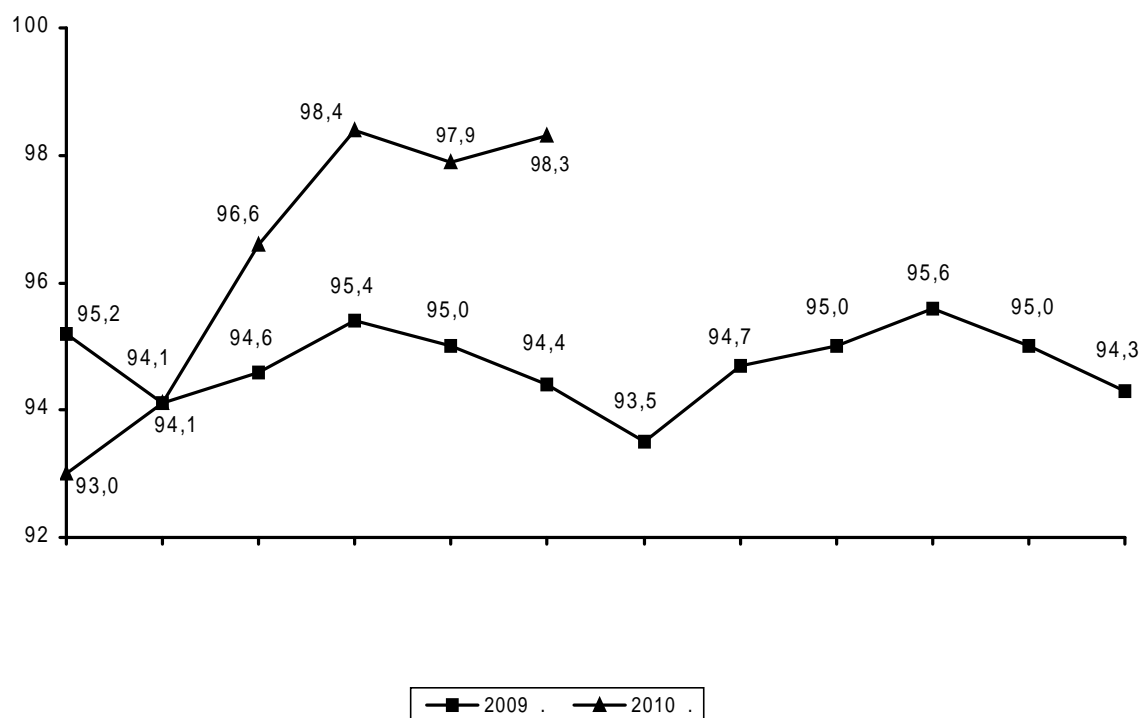
	...	99,4	...	99,4

1

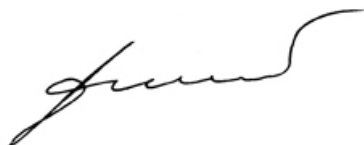
« ».

1

(%)



11,1% , -) (31,7 . ,
 2009 . - 24,2%.
 2009 . 23,2%.
 , 0,6%.



..