



**Держкомстат
Головне управління
статистики
у Чернігівській області**

ЕКСПРЕС-ВИПУСК

12.11.2009 95

— 2009

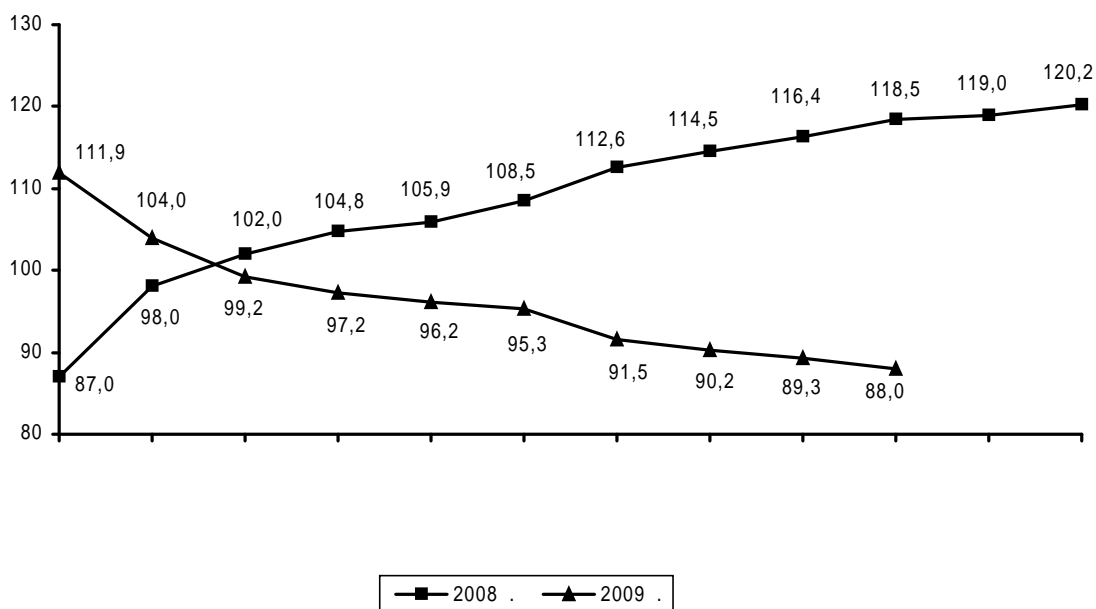
— 2009 .
1827,6 . , 70,3%
— 2008 . 802,2 . ,
88,0% — 2008 .

	()			
	.	% — 2008 .	.	% — 2008 .
	1827,6	70,3	802,2	88,0

	1540,5	70,6	641,9	85,3
	...	69,0	...	100,3
	—	—	—	—

1 « ».

(%)



31,0% — 2008 .
 20,9 19,9 . .
 (— 2009 .
 1540,5 . , 29,4%
 — 2008 . ,
 641,9 . , 14,7%.
 — 2009 .
 107,1 . , 887 . . ,
 , , 97,6 95,6% — 2008 .

	()			
	.	% — 2008 .	. .	% — 2008 .
	107,1	97,6	887,0	95,6

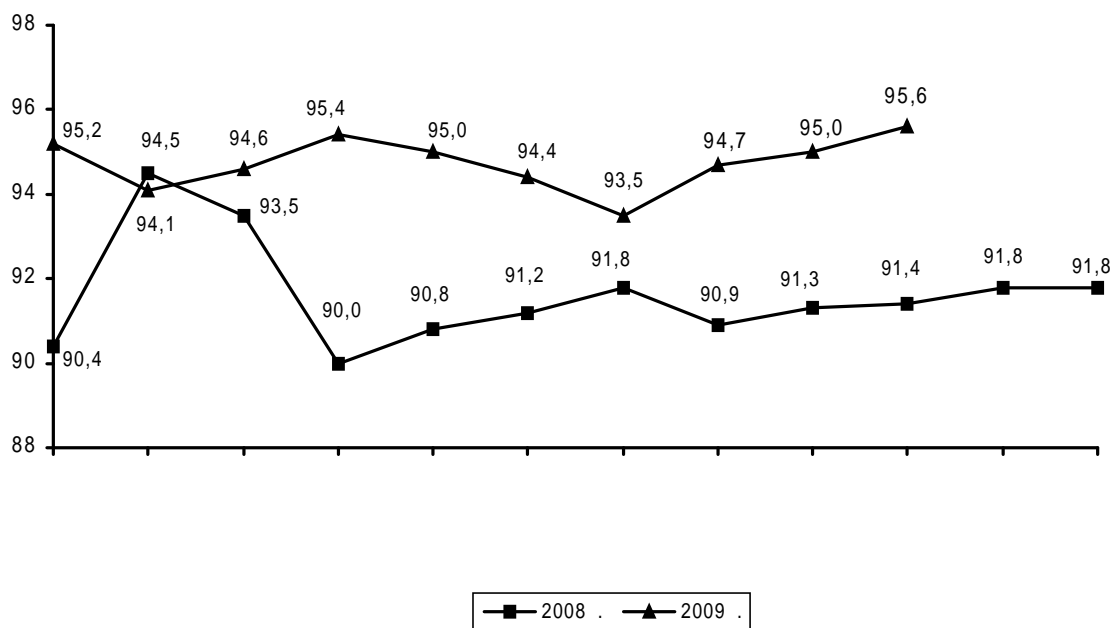
	73,1	96,8	733,8	94,9
	...	60,3	...	60,0

	...	99,4	...	99,4

1

« ».

(%)



3,2% , -) (73,1 . ,
 - 2008 . 0,3%. 39,7%
 - 2008 .
 10 2009 . ,
 , 0,6%.

Handwritten signature

..

: 608616

©

: www.chernigivstat.gov.ua
 , 2009