

200562015

**2016**

• •

, •  
•

- : 14000, . , . , 37
- : 676569, 674664, 676530
- : 675082
- : [post@chernivstat.gov.ua](mailto:post@chernivstat.gov.ua)
- - : [www.chernivstat.gov.ua](http://www.chernivstat.gov.ua)

- 404; 676423

ó ( )

- : 14000, . , . , 37 ( )

2005-2015 " " .

2005-2015 .

ó

,

.

,

.

ó

ó

ó ( ),

ó ,

. 146 " ( )

ó ;

ó ( ) ;

ó 96 " ( ) ;

ó 106 " ;

ó :

ó -

//www.ukrstat.gov.ua:

ó " 2015 ;

ó " 2015 ;

ó " 2015 .

:

.  
.  
2  
3

ó  
ó  
ó  
ó  
ó  
ó  
ó  
ó  
ó

.

:

(ó)  
(...)  
( )  
(0; 0,0)

ó  
ó  
ó  
ó

, ,  
,

" " , " "

ó ,

.  
( )  
.

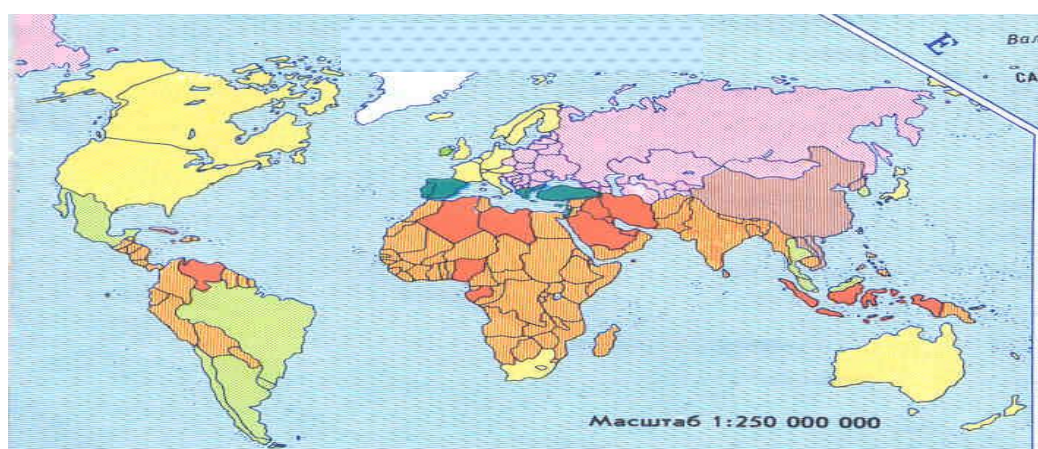
2005-2012

( 31.12.2014 419)  
.

[illegible]

4.3.	(	)	61
4.4.	(	)	62
4.5.	(	)	64
5.			66
5.1.			67
5.2.			68
5.3.	(	)	69
5.4.			70
5.5.			71
5.6.	(	)	72
5.7.	(	)	73
5.8.			74
			75

1.



**1.1.**

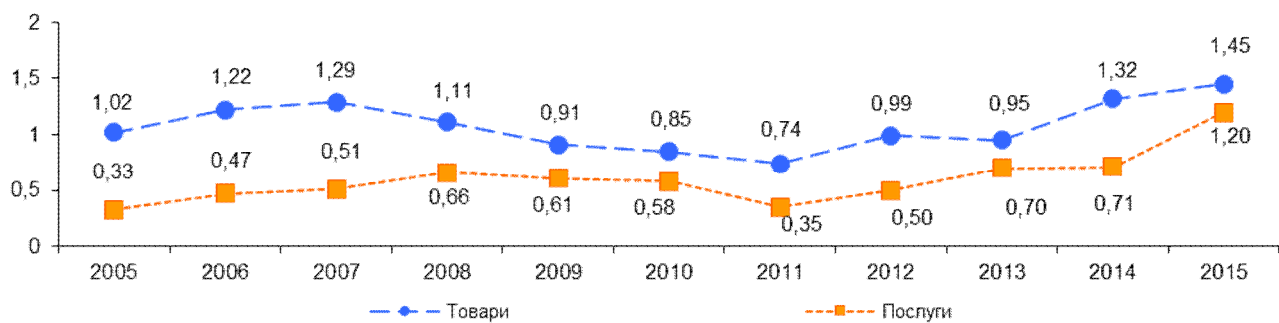
-

( . . )

				1		
2005	250,8	59,7	191,1	4,4	1,6	1,3
2006	313,1	74,7	238,4	5,9	2,9	0,9
2007	362,5	78,4	284,1	6,9	2,6	1,5
2008	418,6	87,6	331,0	12,6	3,8	2,9
2009	297,2	53,1	244,1	9,3	2,4	3,0
2010	324,8	71,3	253,5	11,6	2,4	3,8
2011	418,7	85,3	333,4	14,3	2,2	4,9
2012	542,8	148,8	394,0	13,3	1,8	6,1
2013	555,1	151,0	404,1	21,3	11,3	10,0
2014	700,0	223,4	476,6	20,6	11,8	8,8
<b>2015</b>	<b>551,6</b>	<b>182,7</b>	<b>368,9</b>	<b>17,3</b>	<b>11,0</b>	<b>6,3</b>
2005	247,0	130,1	116,9	13,5	12,1	1,4
2006	257,4	150,0	107,4	12,7	9,6	3,1
2007	281,6	161,5	120,1	13,6	10,2	3,4
2008	378,4	219,2	159,2	19,1	12,6	6,5
2009	326,9	162,0	164,9	15,4	10,9	4,5
2010	381,2	147,0	234,2	19,9	9,9	10,0
2011	562,5	193,0	369,5	40,5	35,2	5,3
2012	545,1	186,8	358,3	26,8	22,3	4,5
2013	586,0	210,0	376,0	30,4	25,7	4,7
2014	528,7	223,9	304,8	28,9	26,1	2,8
<b>2015</b>	<b>380,0</b>	<b>148,1</b>	<b>231,9</b>	<b>14,3</b>	<b>12,3</b>	<b>2,0</b>
2005	3,8	670,3	74,2	69,1	610,5	60,1
2006	55,7	675,3	131,0	66,8	66,7	62,2
2007	80,8	683,1	164,0	66,7	67,6	61,9
2008	40,2	6131,6	171,8	66,5	68,8	63,6
2009	629,7	6108,9	79,2	66,1	68,5	61,5
2010	656,4	675,7	19,3	68,3	67,5	66,2
2011	6143,8	6107,7	636,1	626,2	633,0	60,4
2012	62,3	638,0	35,7	613,5	620,5	1,6
2013	630,9	659,0	28,1	69,1	614,4	5,3
2014	171,3	60,5	171,8	68,3	614,3	6,0
<b>2015</b>	<b>171,6</b>	<b>34,6</b>	<b>137,0</b>	<b>2,9</b>	<b>61,4</b>	<b>4,3</b>



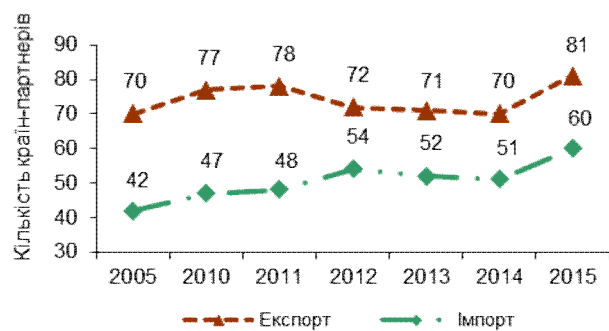
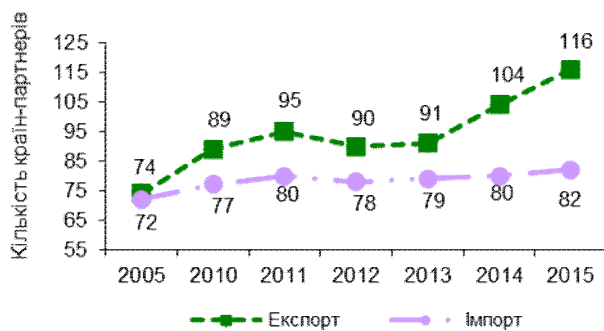
## 1.2.



## 1.3.

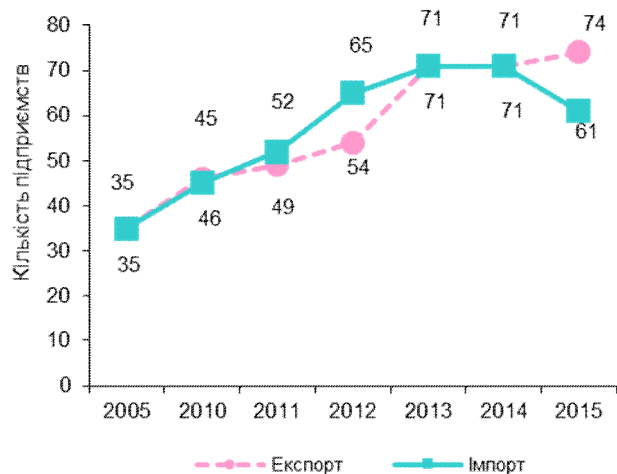
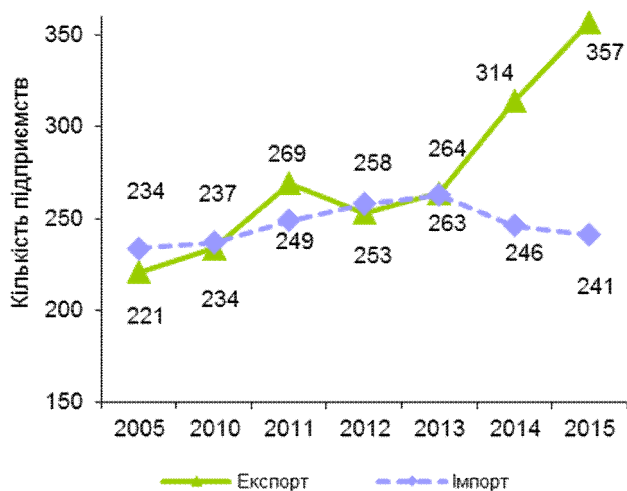
-

-



## 1.4.

,



## 1.5.

	2005	2010	2013	2014	2015
„	221	234	264	314	241
„	36	6	10	12	7
-	74	89	91	104	116
„ . .	250817,2	324754,2	555096,5	699999,4	551601,7
„ . .	59745,2	71317,5	150953,6	223396,3	182673,5
, %	23,8	22,0	27,2	31,9	33,1
„ . .	191072,0	253436,7	404142,9	476603,1	368928,2
, %	76,2	78,0	72,8	68,1	66,9
„					
„ . .	11800,6	29970,6	35189,0	35459,3	32309,2
, %	4,7	9,2	6,3	5,1	5,9
„					
„ . .	35	46	71	71	74
-	70	77	71	70	81
„ . .	4383,9	11556,7	21278,0	20625,1	17273,9
„ . .	1646,4	2428,2	11292,9	11828,4	10956,8
, %			53,1	57,3	63,4
„ . .	1243,2	3776,0	9985,1	8796,7	6317,1
, %			46,9	42,7	36,6

	2005	2010	2013	2014	2015
,	234	237	263	246	357
,	24	19	21	4	13
-	72	77	79	80	82
, . .	246975,6	381164,0	585975,8	528662,2	379972,4
, . .	130070,0	147012,4	209983,5	223930,6	148074,3
, %	52,7	38,6	35,8	42,4	39,0
, . .	116905,6	234151,6	375992,3	304731,6	231898,1
, %	47,3	61,4	64,2	57,6	61,1
, . .	9974,5	23459,8	26466,8	27192,6	24053,6
, %	4,0	6,2	4,5	5,1	6,3
,	35	45	64	61	61
-	42	47	52	51	60
, . .	13454,7	19905,3	30397,5	28928,0	14341,3
, . .	12136,1	9945,7	25675,0	26087,1	12321,9
, %	90,2	50,0	84,5	90,2	85,9
, . .	1318,6	9959,6	4722,5	2840,9	2019,4
, %	9,8	50,0	15,5	9,8	14,1

2.



2015 . , ,  
551,6 . . 380,0 . . 2014 .  
21,2%, 6 28,1%.  
171,6 . . ( 2014 . 6 171,3 . ).  
1,45 ( 2014 . 6 1,32).  
128 (

28 ).

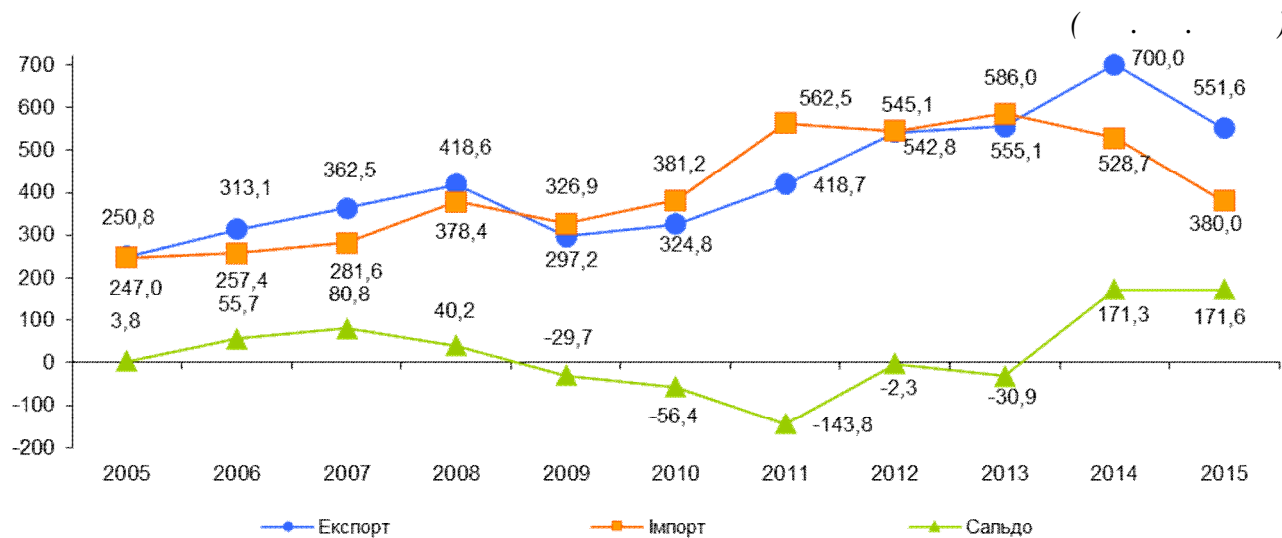
182,7 . .  
, 33,1% ( 2014 . 6 223,4 . .  
, 31,9%), 2014 . 40,7 . ., 18,2%.  
(9,3%  
), (9,1%), (6,1%), (5,5%),  
(4,6%), (4,5%), (4,3%), (3,8%), ,  
( 3,7% ), (3,1%), , (2,9%), ,  
(2,7%), ( 2,6% )  
(2,4%).

2014 . ( 5,1 ),  
( 2,1 ), ( 1,9 ), ( 33,0%), ( 25,9%),  
, ( 15,2%), ( 5,3%); 6  
( 2,5 ), ( 2,2 ), , ( 2,0  
), ( 37,6%), ( 25,7%), ( 19,8%),  
18,9%), , ( 15,7%).  
42,7% , 12,5% 6  
, 8,1% 6 , 7,3% 6 , 5,0% 6  
, 4,5% 6  
4,1% 6 , 3,3% 6 .

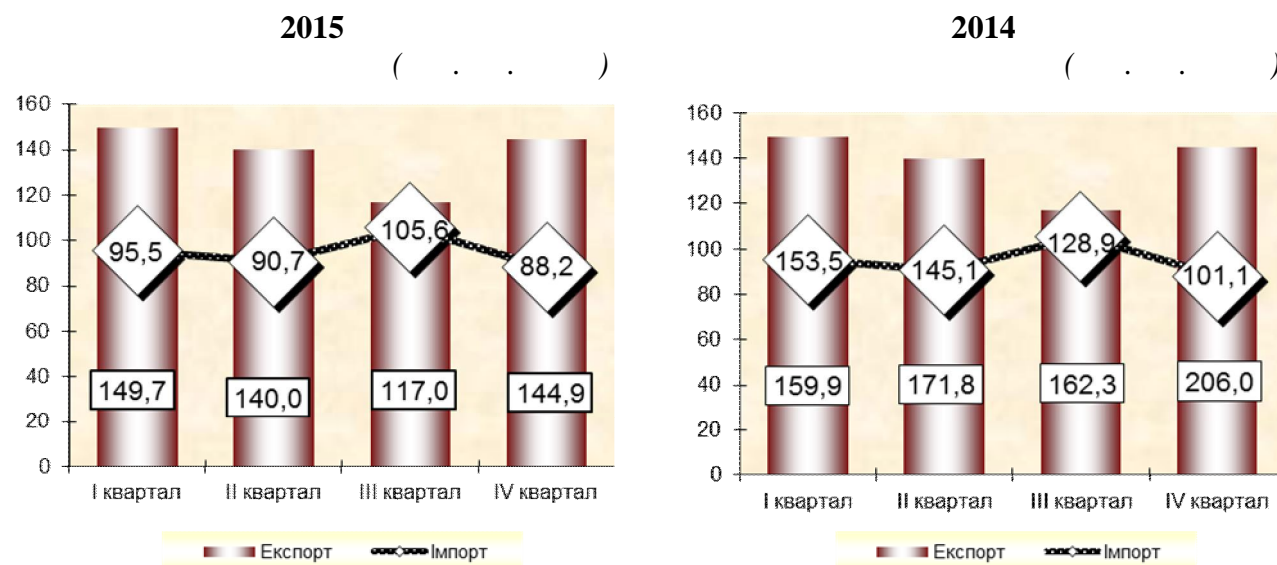
148,1 . . ,  
39,0% ( 2014 ., , 223,9 . ., 42,4%),  
2014 . 75,8 . ., 33,9%.  
(16,9%  
), (14,1%), (12,0%), (8,2%), (6,1%),  
(4,8%), (4,0%), (3,9%), (3,7%), (2,7%),  
(2,4%).

2014 . ( 12,4%),  
( 3,9%), ( 2,5%), ( 0,3%); 6 ( 2,7 ),  
( 2,3 ), ( 27,3%), , ( 24,7%),  
( 24,6%), ( 21,2%), ( 10,0%).  
(20,1%),  
, (18,2%),  
(13,6%), (11,9%), ø  
(8,4%), (7,3%), , (6,2%),  
(4,7%).

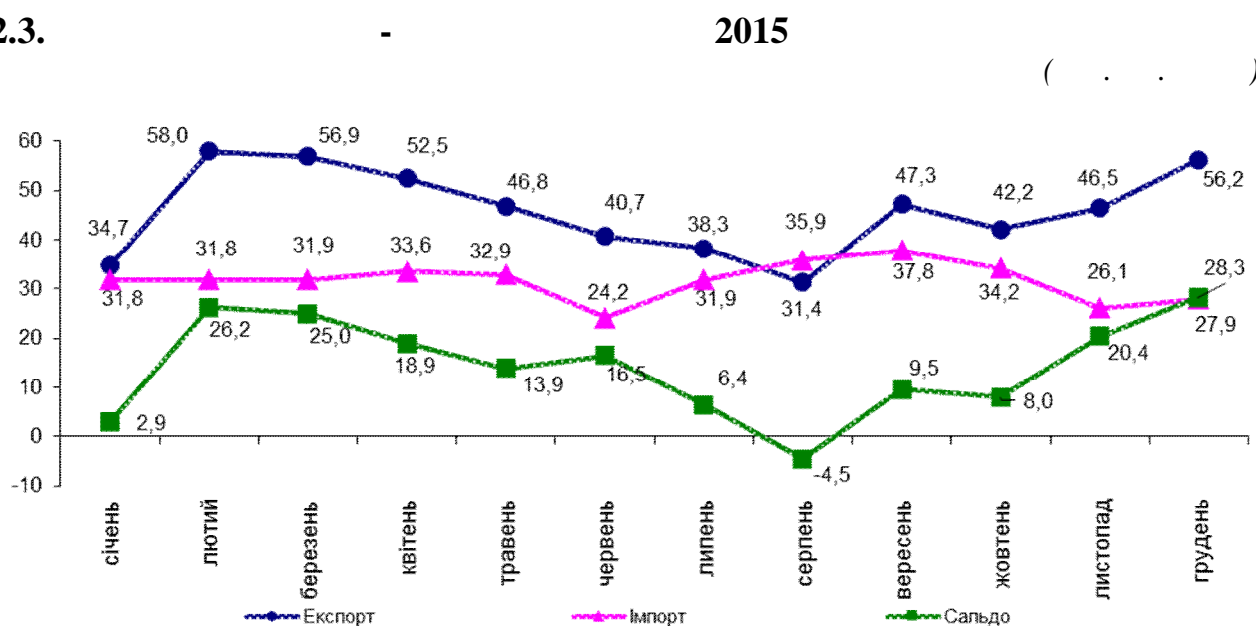
## 2.1.



## 2.2.



## 2.3.



## 2.4.

( . . )

	2005	2010	2013	2014	2015	2015 2014, %
	<b>250817,2</b>	<b>324754,2</b>	<b>555096,5</b>	<b>699999,4</b>	<b>551601,7</b>	<b>78,8</b>
	ó	66,5	26,4	17,1	66,8	390,7
	31,7	773,0	1516,0	90,7	555,9	612,9
	2959,6	11292,1	22495,1	29061,1	13446,1	46,3
	102,0	ó	ó	111,1	31,1	28,0
	385,3	227,0	ó	1303,6	1118,1	85,8
	ó	ó	ó	294,0	720,0	244,9
	ó	ó	244,8	192,5	463,8	240,9
	46,3	2419,6	300,0	1789,1	1142,8	63,9
	ó	ó	ó	84,3	65,0	77,1
	2301,0	2179,9	3402,9	10656,1	5271,2	49,5
	ó	ó	ó	11,1	ó	
	26739,9	38427,3	54487,0	49072,3	24771,4	50,5
	1140,4	673,7	516,3	617,3	540,1	87,5
,						
	ó	ó	ó	ó	10,4	
	ó	ó	24,9	31,7	41,5	130,9
	ó	191,8	ó	588,5	1199,7	203,9
-	ó	ó	7,2	ó	ó	ó
-	ó	ó	ó	ó	23,3	
ø	90,8	188,8	251,8	88,8	339,3	381,9
	367,4	382,0	3311,0	6133,5	2748,2	44,8
	ó	62,3	292,0	61,1	62,4	102,1
( . )	1232,1	ó	21,6	ó	ó	ó
	796,7	1736,2	6137,4	8661,2	4889,0	56,4
	ó	ó	29,2	ó	ó	ó
	ó	ó	ó	ó	122,3	
	576,9	799,9	ó	ó	ó	ó
	393,9	176,5	10,0	62,5	135,9	217,3
	264,0	27,7	1400,4	805,1	789,5	98,1
	2036,9	5223,9	15895,5	21600,7	17325,8	80,2
	106,6	887,1	1841,3	72,0	49,3	68,4
	ó	ó	ó	314,0	452,7	144,2
	927,8	703,0	ó	61,4	ó	ó
	ó	81,2	ó	5,0	46,9	946,6
	ó	ó	227,9	192,9	50,8	26,3
	332,6	932,9	1238,8	639,5	687,1	107,4
	ó	218,5	ó	ó	300,1	
	1333,3	3261,2	14739,8	24589,2	51213,8	208,3
	ó	ó	952,7	616,7	787,2	127,6
	1453,7	1278,3	2560,1	3979,3	12141,6	305,1
	816,6	598,4	863,5	3906,6	2441,1	62,5
	1560,2	97,0	582,2	726,2	4263,5	587,1
	ó	89,1	293,4	230,6	368,8	159,9
,	862,5	268,5	1499,9	18953,5	15971,6	84,3
	ó	25,6	9644,8	3046,0	1289,0	42,3
	2057,7	1362,3	23517,3	38452,4	23982,5	62,4

	2005	2010	2013	2014	2015	2015 2014, %
	4207,0	5948,4	19593,3	27449,9	20399,9	74,3
	418,7	2619,5	2368,4	1211,1	298,8	24,7
	3378,5	11022,5	17569,3	17706,5	10091,3	57,0
	ó	ó	ó	98,6	24,7	25,1
	286,1	ó	154,5	165,2	7,4	4,5
	ó	ó	21,1	84,1	54,2	64,4
	ó	736,6	59,0	ó	287,5	
	174,9	1049,3	5209,4	4790,4	3386,2	70,7
	1091,9	3225,4	16531,3	15521,8	10676,3	68,8
	205,1	16,8	286,3	79,1	5,7	7,3
	124,6	7,3	ó	ó	19,5	
	51,4	ó	1,6	6,2	164,5	2636,5
	ó	ó	ó	ó	47,5	
,	131,8	ó	35,3	ó	48,0	
-	96,6	ó	ó	77,1	494,9	642,1
,	2369,8	13,2	4390,6	30501,3	15166,7	49,7
-	ó	11,3	ó	201,7	312,0	154,7
- ø	ó	ó	ó	27,7	1432,1	5174,9
	ó	1798,5	997,6	754,5	942,1	124,9
	50,0	861,4	ó	ó	31,3	
	2152,3	1617,1	2908,2	3350,6	1199,0	35,8
	9605,7	9283,1	12716,3	41571,6	12067,2	29,0
	297,1	2104,1	1644,8	4860,1	5156,2	106,1
	391,4	40,7	3969,8	4464,7	1583,8	35,5
	ó	10,9	136,4	114,0	300,7	263,9
	ó	ó	421,2	863,4	2379,4	275,6
	50,0	ó	ó	ó	ó	ó
	326,0	659,5	2170,0	2220,1	2449,2	110,3
	ó	ó	ó	49,4	ó	
	ó	573,2	2064,0	1185,8	2398,7	202,3
	133,3	ó	ó	ó	586,5	
	140,2	ó	ó	ó	ó	ó
,	5334,8	9871,3	17291,5	17858,0	20574,8	115,2
	181,7	657,1	946,3	612,8	460,1	75,1
	ó	777,8	ó	175,0	ó	
	ó	73,3	ó	174,7	ó	
	3358,0	832,4	10331,1	22918,9	30485,5	133,0
	8248,0	5257,1	7144,4	17784,5	14423,4	81,1
	ó	75,9	71,2	ó	15,5	
	ó	ó	ó	ó	1,8	
ø	2133,3	860,0	298,6	842,7	555,2	65,9
	ó	ó	146,7	630,2	186,0	29,5
	ó	90,8	2423,8	2255,5	922,2	40,9
	ó	ó	ó	ó	83,2	
	ó	1,9	ó	21,4	67,9	317,7





	2005	2010	2013	2014	2015	2015 2014, %
	<b>246975,6</b>	<b>381164,0</b>	<b>585975,8</b>	<b>528662,2</b>	<b>379972,4</b>	<b>71,9</b>
	833,6	246,6	1089,9	614,1	275,6	44,9
	4863,0	2727,2	6974,2	6962,9	6158,8	88,5
	550,3	ó	0,8	4,9	145,2	2975,9
	932,2	407,5	ó	ó	ó	ó
	0,6	ó	ó	ó	ó	ó
	1055,5	1730,3	860,2	198,6	372,5	187,6
	332,2	524,1	508,6	1498,7	688,2	45,9
	ó	42,3	ó	ó	ó	ó
	1909,2	8484,8	6476,5	5825,4	3773,1	64,8
	9139,9	54602,9	120273,2	61869,7	64261,7	103,9
	712,5	2087,8	2850,6	2258,3	3182,4	140,9
	ó	ó	19,9	ó	ó	ó
	15450,7	19966,3	22538,5	27692,7	31118,7	112,4
ø	38,4	339,2	844,9	480,3	361,8	75,3
	3644,1	8409,1	14047,2	19649,4	14788,6	75,3
	ó	ó	ó	ó	15,8	
( .)	ó	ó	ó	18,0	ó	ó
	ó	44,3	ó	ó	119,2	
	94,7	467,8	1181,4	1182,1	1166,9	98,7
	70,1	187,1	96,3	55,4	40,3	72,7
	2894,9	592,2	8,6	112,6	8,1	7,2
	36,4	30,1	ó	0,4	ó	
	1053,2	712,3	243,0	223,3	178,7	80,0
	6,8	ó	ó	494,9	438,1	88,5
	ó	ó	ó	18001,0	ó	
	207,7	ó	1098,5	49,9	127,2	255,0
	ó	ó	ó	ó	141,2	
	1389,0	ó	ó	ó	ó	ó
	240,5	1190,5	1083,3	2068,7	1800,7	87,0
	309,5	941,0	4461,1	4199,0	2409,1	57,4
	4266,7	15981,9	27094,0	18515,4	13969,3	75,4
	1732,6	1596,9	607,5	145,7	58,5	40,2
	ó	ó	0,4	ó	ó	ó
	4,3	28,0	161,3	650,7	129,0	19,8
	354,9	ó	ó	ó	ó	ó
	594,5	549,8	746,7	319,0	402,9	126,3
	7131,1	19979,4	21365,0	25877,7	23287,7	90,0
	ó	770,1	135,8	303,5	84,0	27,7
	ó	ó	32,7	ó	ó	ó
	316,5	1327,8	792,9	458,3	279,0	60,9
	ó	866,0	ó	ó	ó	ó
	45,4	784,9	205,1	63,6	ó	ó
	4688,6	7710,6	25874,9	49754,2	18264,0	36,7
	101,9	5,4	1,3	ó	ó	ó
	ó	383,2	ó	ó	ó	ó
	ó	ó	420,7	141,1	27,8	19,7

	2005	2010	2013	2014	2015	2015 2014, %
,	ó	68,8	ó	ó	ó	ó
-	0,8	3,6	ó	3,6	0,3	7,5
,	536,7	1658,4	3622,8	1380,8	2075,5	150,3
-	ó	38,8	13,5	13,5	ó	
	2242,0	4667,9	2842,9	1498,6	911,3	60,8
	3253,2	12484,5	8386,5	6192,5	3990,0	64,4
	ó	527,0	ó	ó	ó	ó
	ó	ó	ó	ó	12,1	
	ó	608,2	216,5	116,2	81,3	69,9
	ó	ó	0,1	ó	ó	ó
	1920,7	6328,1	116,4	1296,2	742,7	57,3
	246,4	58,0	114,2	352,4	283,2	80,4
	ó	ó	ó	ó	0,0	
	ó	ó	0,1	0,2	0,1	57,3
	ó	ó	7,3	ó	0,1	
	175,3	266,7	319,4	2,8	1,6	57,4
	ó	915,5	6827,9	7206,3	7852,9	109,0
,	576,6	2493,4	2570,8	103,8	83,0	79,9
	1650,4	8438,6	10941,9	13936,0	10128,9	72,7
	59367,0	48934,8	75848,6	102331,8	45518,7	44,5
	390,7	1,0	ó	19,3	37,5	195,0
	1691,1	613,7	2317,3	3649,5	1639,8	44,9
ø	ó	ó	ó	210,7	272,4	129,3
	620,7	ó	253,5	876,9	193,7	22,1
	148,8	ó	ó	ó	ó	ó
	ó	ó	ó	3,2	7,7	239,3
	ó	43,5	71,0	137,9	66,3	48,1
	ó	128,8	1,2	14,0	19,4	138,3
	15240,2	6109,9	28037,5	14637,5	15009,3	102,5
	1,6	63,6	9,8	3,8	4,3	113,6
	52741,1	80189,9	103370,6	68112,3	53679,3	78,8
	1103,6	467,6	656,7	483,1	5464,3	1131,1
	ó	ó	ó	ó	4,6	
	ó	1175,5	124,4	70,0	54,5	77,8
	ó	ó	326,0	325,6	192,0	59,0
1	1077,8	ó	ó	ó	ó	ó
	ó	ó	ó	ó	73,1	
	ó	ó	59,4	129,8	72,5	55,8
	751,2	2354,2	4329,7	3406,9	3309,0	97,1
	217,6	254,6	178,6	14,7	22,6	154,2
	3909,5	6728,9	18908,1	6151,8	5452,3	88,6
-	ó	ó	ó	ó	0,0	
	ó	4,1	0,3	ó	ó	ó
	38,2	138,2	141,2	440,0	2588,7	588,3
,	440,4	115,9	236,2	485,9	300,3	61,8

	2005	2010	2013	2014	2015	2015 2014, %
, ø	1021,0	372,8	ó	26,8	ó	
	4051,8	6915,4	7852,6	8955,2	8984,0	100,3
	70,5	ó	ó	ó	ó	ó
	1237,5	2886,8	3390,1	3473,7	355,5	10,2
	992,4	2905,7	9800,0	6816,6	3256,8	47,8
	1024,9	2785,3	5853,1	5392,4	2598,5	48,2
	374,8	103,9	5,9	0,1	ó	
	395,0	1077,6	378,0	54,8	8,4	15,4
	4276,5	1751,5	2084,5	2548,4	1471,0	57,7
	10869,0	7135,5	6072,3	4106,9	3557,6	86,6
	502,4	365,4	272,7	398,2	327,3	82,2
	3629,6	3724,4	3248,8	3014,6	1134,6	37,6
	86,8	ó	ó	ó	ó	ó
	1106,9	730,9	2511,6	1133,5	735,5	64,9
	2857,0	3170,0	3083,3	2495,3	1850,9	74,2
-	ó	23,0	266,8	159,5	132,0	82,8
	1136,8	7616,4	8005,2	6788,8	7340,8	108,1

<sup>1</sup> 2005 . ó

2.5.

2015

( . . )

	<b>551601,7</b>	<b>379972,4</b>	<b>171629,4</b>
	66,8	275,6	6208,9
	555,9	6158,8	65602,9
	13446,1	145,2	13300,9
	31,1	6	31,1
	1118,1	6	1118,1
	720,0	6	720,0
	6	372,5	6372,5
	463,8	6	463,8
	1142,8	688,2	454,6
	65,0	6	65,0
	5271,2	3773,1	1498,1
	24771,4	64261,7	639490,3
	540,1	3182,4	62642,3
,	10,4	6	10,4
	41,5	6	41,5
	1199,7	31118,7	629919,1
-	23,3	6	23,3
ø	339,3	361,8	622,5
	2748,2	14788,6	612040,4
	62,4	15,8	46,6
	4889,0	119,2	4769,8
	122,3	6	122,3
	6	1166,9	61166,9
	135,9	40,3	95,6
	789,5	8,1	781,4
	17325,8	6	17325,8
	49,3	178,7	6129,4
	452,7	6	452,7
	6	438,1	6438,1
	46,9	6	46,9
	50,8	6	50,8
	687,1	127,2	559,9
	300,1	6	300,1
	51213,8	141,2	51072,6
	787,2	6	787,2
	6	1800,7	61800,7
	12141,6	2409,1	9732,5
	2441,1	13969,3	611528,2
	4263,5	58,5	4205,0
	368,8	6	368,8
,	15971,6	6	15971,6
	1289,0	129,0	1160,0
	23982,5	402,9	23579,6
	20399,9	23287,7	62887,8
	298,8	6	298,8
	10091,3	84,0	10007,3
	24,7	6	24,7
	7,4	279,0	6271,6

‰

2005. 2015

+

21

. 2.5			
	54,2	ó	54,2
	287,5	ó	287,5
	3386,2	ó	3386,2
	10676,3	18264,0	67587,7
	5,7	ó	5,7
	19,5	ó	19,5
	164,5	27,8	136,7
	47,5	ó	47,5
,	48,0	ó	48,0
-			
	494,9	0,3	494,6
	15166,7	2075,5	13091,2
,	312,0	ó	312,0
ó	1432,1	ó	1432,1
- ø	942,1	ó	942,1
	31,3	ó	31,3
	1199,0	911,3	287,8
	12067,2	3990,0	8077,2
	5156,2	ó	5156,2
	1583,8	12,1	1571,6
	ó	81,3	681,3
	300,7	ó	300,7
	2379,4	ó	2379,4
	ó	742,7	6742,7
	2449,2	283,2	2166,0
	ó	0,0	60,0
	ó	0,1	60,1
	2398,7	0,1	2398,6
	586,5	1,6	585,0
	ó	7852,9	67852,9
,	20574,8	83,0	20491,8
	460,1	ó	460,1
	30485,5	10128,9	20356,5
	14423,4	45518,7	631095,3
	15,5	37,5	622,0
	1,8	1639,8	61638,0
ø	555,2	272,4	282,8
	186,0	ó	186,0
	922,2	193,7	728,5
	83,2	ó	83,2
	67,9	ó	67,9
	23,0	7,7	15,3
	ó	66,3	666,3
	4901,2	19,4	4881,8
	20692,7	15009,3	5683,3
	14414,8	4,3	14410,5
-	66,0	ó	66,0
	3,0	ó	3,0
	50247,8	53679,3	63431,4

. 2.5			
	25213,7	5464,3	19749,4
	6	4,6	64,6
	1490,4	54,5	1435,9
	553,9	192,0	361,9
	3309,2	73,1	3236,0
	424,7	72,5	352,2
	56,4	3309,0	63252,6
	15,3	22,6	67,3
	291,1	6	291,1
	1755,7	5452,2	63696,6
-	147,3	0,0	147,3
	2993,5	6	2993,5
	3548,8	2588,7	960,1
,	13,8	300,3	6286,5
	342,9	6	342,9
	10143,5	6	10143,5
	33886,7	8984,0	24902,6
	6435,5	6	6435,5
	6	355,5	6355,5
	1568,4	3256,8	61688,5
	6136,2	2598,5	3537,7
	352,2	8,4	343,7
	168,2	1471,0	61302,8
	5470,8	3557,6	1913,3
	223,4	327,3	6103,9
	299,0	1134,6	6835,5
	14,5	6	14,5
	3,0	6	3,0
	131,4	735,5	6604,0
	57,2	1850,9	61793,6
-	195,7	132,0	63,7
	6298,2	7340,8	61042,6

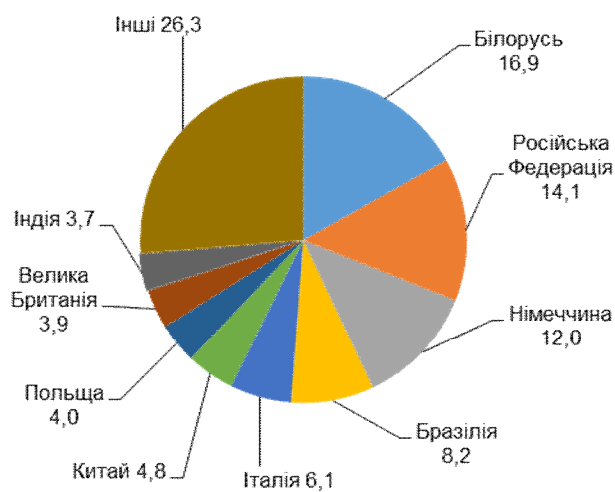
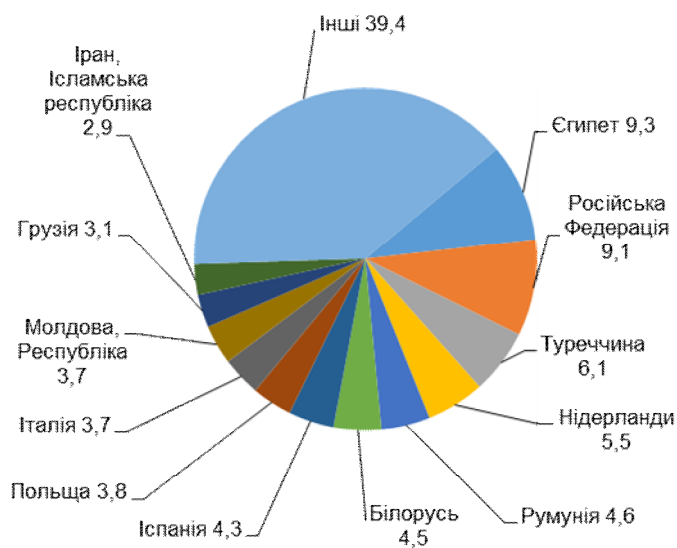
2.6.

-

2015

( )

( )



2.7.

2015

	.	%	.	%
		1		1
	12232983,8	100,0	8276571,9	100,0
	1434,2	0,0	6179,8	0,1
	12780,8	0,1	135406,7	1,6
	295728,8	2,4	2316,9	0,0
	686,7	0,0	ó	ó
	20357,3	0,2	ó	ó
	15176,3	0,1	ó	ó
	ó	ó	8547,0	0,1
	10354,2	0,1	ó	ó
	25921,5	0,2	14689,9	0,2
	1488,4	0,0	ó	ó
	117451,9	1,0	82746,5	1,0
	543743,5	4,5	1421019,9	16,9
	11739,6	0,1	75809,2	0,8
,				
	239,1	0,0	ó	ó
	835,7	0,0	ó	ó
	26824,7	0,2	659295,2	8,2
-	526,7	0,0	ó	ó
ø	7433,0	0,1	7758,0	0,1
	58695,3	0,5	326611,5	3,9
	1444,9	0,0	360,1	0,0
	108718,4	0,9	2034,4	0,0
	2804,9	0,0	ó	ó



	.	%	.	%
		1		1
	ó	ó	25121,6	0,3
	2970,4	0,0	881,8	0,0
	18271,3	0,1	177,5	0,0
	383692,7	3,1	ó	ó
	1059,5	0,0	3463,7	0,0
	10426,3	0,1	ó	ó
	ó	ó	8974,7	0,1
	1020,5	0,0	ó	ó
	1166,7	0,0	ó	ó
	14979,8	0,1	2717,9	0,0
	6715,7	0,1	ó	ó
	1169850,8	9,3	3091,9	0,0
	17449,3	0,1	ó	ó
	ó	ó	44168,2	0,5
	266467,6	2,2	53139,1	0,6
	55525,2	0,4	300725,7	3,7
	92617,6	0,8	1313,2	0,0
	7704,2	0,1	ó	ó
,	303507,8	2,9	ó	ó
	24686,9	0,2	2752,3	0,0
	531250,7	4,3	8828,6	0,1
	476954,8	3,7	510594,9	6,1
	6414,7	0,1	ó	ó
	224852,1	1,8	1831,1	0,0
	527,0	0,0	ó	ó
	177,0	0,0	6227,4	0,1
	1176,3	0,0	ó	ó
	6267,3	0,1	ó	ó
	74925,7	0,6	ó	ó
	227518,3	1,9	396518,8	4,8
	122,9	0,0	ó	ó
	402,5	0,0	ó	ó
	3664,9	0,0	438,1	0,0
	1034,1	0,0	ó	ó
,				
	1053,8	0,0	ó	ó
-				
	10953,2	0,1	5,8	0,0
,	332148,4	2,7	44184,0	0,5
-	6796,7	0,1	ó	ó
ó ø	32805,3	0,3	ó	ó
	20613,7	0,2	ó	ó
	739,4	0,0	ó	ó
	25912,7	0,2	20239,3	0,2
	274919,1	2,2	87680,8	1,1

	.	%	.	%
		1		1
	106566,4	0,9	ó	ó
	35887,3	0,3	256,0	0,0
	ó	ó	1623,9	0,0
	6539,1	0,1	ó	ó
	54465,8	0,4	ó	ó
	ó	ó	13907,7	0,2
	53260,5	0,4	6346,8	0,1
	ó	ó	0,3	0,0
	ó	ó	2,1	0,0
	54850,2	0,4	3,4	0,0
	12788,5	0,1	36,2	0,0
	ó	ó	163810,9	2,1
,	453387,8	3,7	1824,9	0,0
	9927,1	0,1	ó	ó
	700217,8	5,5	221699,8	2,7
	317644,5	2,6	987536,7	12,0
	333,5	0,0	817,3	0,0
	38,2	0,0	36124,1	0,4
ø	11935,4	0,1	6126,2	0,1
	3938,7	0,0	ó	ó
	19883,0	0,2	4277,6	0,1
	1957,6	0,0	ó	ó
	1556,2	0,0	ó	ó
	544,0	0,0	187,0	0,0
	ó	ó	1444,0	0,0
	118536,9	0,9	413,9	0,0
	464592,9	3,8	331747,9	4,0
	313159,8	2,6	91,4	0,0
ó	1504,6	0,0	ó	ó
	63,4	0,0	ó	ó
	1114580,8	9,1	1187795,8	14,1
	551959,1	4,6	95603,3	1,4
	ó	ó	107,5	0,0
	33850,7	0,3	1204,6	0,0
	12345,8	0,1	4315,3	0,1
	74130,5	0,6	1593,4	0,0
	9678,3	0,1	1663,2	0,0
	1216,9	0,0	73191,0	0,9
	326,9	0,0	478,4	0,0
	6642,1	0,1	ó	ó
	39164,3	0,3	120168,2	1,4
-	3218,0	0,0	0,2	0,0
	64894,9	0,5	ó	ó
	77717,7	0,6	57823,6	0,7
,	306,0	0,0	6738,5	0,1
	7533,3	0,1	ó	ó

	.	% 1	.	% 1
	240546,7	1,8	ó	ó
	749483,5	6,1	191104,6	2,4
	141465,8	1,2	ó	ó
	ó	ó	7930,8	0,1
	33979,3	0,3	70651,2	0,9
	138224,7	1,1	54751,6	0,7
	8030,0	0,1	214,9	0,0
	3688,5	0,0	32508,9	0,4
	119545,7	1,0	77256,8	0,9
	4976,1	0,0	7332,9	0,1
	6666,3	0,1	24608,2	0,3
	297,7	0,0	ó	ó
	63,4	0,0	ó	ó
	3032,3	0,0	15626,7	0,2
-	4320,0	0,0	2936,9	0,0
	1305,4	0,0	41151,3	0,5
	132485,9	1,1	155684,9	1,9

2.8. -

	2014	2015	2014	2015
	<b>699999,4</b>	<b>551601,7</b>	<b>100,0</b>	<b>100,0</b>
.	160169,2	129737,2	22,9	23,5
.	17121,8	11497,9	2,4	2,1
. - 1	5829,9	8366,7	0,8	1,5
.	124904,6	69940,0	17,8	12,7
	17673,1	9060,5	2,5	1,6
	36414,8	66755,4	5,2	12,1
	3233,3	6115,7	0,5	1,1
í 1	48385,2	í 1	8,8	
	4443,1	4097,1	0,6	0,7
	34367,8	25278,6	4,9	4,6
	13516,4	12451,2	1,9	2,3
	3046,1	í 2	0,4	í 2
	140275,2	73789,5	20,0	13,4
í 1	í 1	í 1	í 1	í 1
	1411,7	í 1	0,2	í 1
	3435,5	í 1	0,5	í 1
-	ó	ó	ó	ó
	20396,7	5668,1	2,9	1,0
	20207,8	39739,1	2,9	7,2
	3496,9	2824,7	0,5	0,5
	7810,2	3705,1	1,1	0,7
í 1	í 1	í 1	í 1	í 1
í 1	í 1	í 1	í 1	í 1
ó	í 1	ó	í 1	
	19215,9	16432,0	2,7	3,0
	5254,6	3615,9	0,8	0,7

. 2.8

			%	
	2014	2015	2014	2015
	<b>528657,6</b>	<b>379972,4</b>	<b>100,0</b>	<b>100,0</b>
.	154598,5	117168,2	29,2	30,8
.	308,8	204,7	0,1	0,1
. - 1	í <sup>1</sup>	í <sup>1</sup>	í <sup>1</sup>	í <sup>1</sup>
.	232558,3	178021,7	44,0	46,9
	1902,1	3569,4	0,4	0,9
	282,5	3477,7	0,1	0,9
	ó	334,2	ó	0,1
	3657,6	7553,6	0,7	2,0
	9,5	í <sup>1</sup>	0,0	í <sup>1</sup>
	318,2	668,6	0,1	0,2
	813,1	702,6	0,2	0,2
	ó	ó	ó	ó
	87817,3	43797,4	16,6	11,5
	í <sup>1</sup>	í <sup>1</sup>	í <sup>1</sup>	í <sup>1</sup>
	23158,1	3142,5	4,4	0,8
	í <sup>1</sup>	ó	í <sup>2</sup>	ó
.-	ó	ó	ó	ó
	í <sup>1</sup>	í <sup>1</sup>	í <sup>1</sup>	í <sup>1</sup>
	1393,3	234,9	0,3	0,1
	í <sup>1</sup>	í <sup>1</sup>	í <sup>1</sup>	í <sup>1</sup>
	í <sup>1</sup>	í <sup>1</sup>	í <sup>1</sup>	í <sup>1</sup>
	í <sup>1</sup>	í <sup>1</sup>	í <sup>1</sup>	í <sup>1</sup>
	í <sup>1</sup>	í <sup>1</sup>	í <sup>1</sup>	í <sup>1</sup>
	ó	ó	ó	ó
	2671,3	1594,8	0,5	0,4
	í <sup>1</sup>	8558,6	í <sup>1</sup>	2,3

1 (2.9, 2.13.)

"

"

.

## 2.9.

			%		2015
	2014	2015	2014	2015	2014, %
	<b>699999,4</b>	<b>551601,7</b>	<b>100,0</b>	<b>100,0</b>	<b>78,8</b>
.					
01	29154,7	18914,5	4,2	3,4	64,9
02	293,0	415,2	0,0	0,1	141,7
04	488,0	438,1	0,1	0,1	89,8
05	28349,1	18023,4	4,0	3,3	63,6
	24,5	37,8	0,0	0,0	154,3
06	252329,7	272739,9	36,0	49,4	108,1
07	1,3	1,5	0,0	0,0	119,4
08	11761,4	9043,9	1,7	1,6	76,9
09	1329,4	879,9	0,2	0,2	66,2
10	592,0	383,7	0,1	0,1	64,8
11	205117,3	235700,7	29,3	42,7	114,9
12	829,7	1859,1	0,1	0,3	224,1
13	32649,8	24855,4	4,7	4,5	76,1
14	5,0	7,9	0,0	0,0	157,9
15	43,8	7,8	0,0	0,0	17,8
V.	14823,2	9103,4	2,1	1,7	61,4
16	74568,2	44810,9	10,7	8,1	60,1
17	33,0	106,4	0,0	0,0	322,8
18	598,3	577,8	0,1	0,1	96,6
19	2245,6	1376,8	0,3	0,2	61,3
20	11631,4	8343,6	1,7	1,5	71,7
21	311,5	92,6	0,0	0,0	29,7
22	í <sup>1</sup>	í <sup>1</sup>	í <sup>1</sup>	í <sup>1</sup>	84,1
23	501,8	469,5	0,1	0,1	93,6
24	3598,1	2521,6	0,5	0,5	70,1
	í <sup>1</sup>	í <sup>1</sup>	í <sup>1</sup>	í <sup>1</sup>	56,0
V.	27617,7	2782,7	3,9	0,5	10,1
25	258,7	97,1	0,0	0,0	37,5
27	27359,0	2685,6	3,9	0,5	9,8
V.	10266,4	707,5	1,5	0,1	6,9
28	7,8	2,4	0,0	0,0	31,1
29	9484,8	61,1	1,4	0,0	0,6
30	197,1	ó	0,0	ó	
31	ó	0,0	ó	0,0	

			%		2015
	2014	2015	2014	2015	2014, %
32	18,2	52,2	0,0	0,0	286,4
33	247,8	170,2	0,0	0,0	68,7
34					
	274,7	283,8	0,0	0,1	103,3
35	11,6	11,6	0,0	0,0	100,2
36	6	6,4	6	0,0	
38	24,2	119,7	0,0	0,0	493,8
V					
	9008,8	10218,0	1,3	1,9	113,4
39	8857,8	10133,9	1,3	1,8	114,4
40	151,0	84,1	0,0	0,0	55,7
V					
	900,3	745,5	0,1	0,1	82,8
41	21,8	38,5	0,0	0,0	176,5
42	878,5	707,0	0,1	0,1	80,5
43	6	0,1	6	0,0	
. 44	47240,4	40197,6	6,7	7,3	85,1
	131256,0	69286,1	18,8	12,6	52,8
47	6	0,1	6	0,0	
48	131196,7	69209,9	18,7	12,5	52,8
49	59,3	76,1	0,0	0,0	128,2
	37941,1	27669,2	5,4	5,0	72,9
51	3830,7	2140,7	0,5	0,4	55,9
52	6,5	4,1	0,0	0,0	63,8
53	0,0	1,6	0,0	0,0	5202,9
54	435,9	231,5	0,1	0,0	53,1
55					
	6122,1	2321,4	0,9	0,4	37,9
56	16220,4	12915,3	2,3	2,3	79,6
57	6	0,1	6	0,0	
58	12,7	31,4	0,0	0,0	247,1
59	1,9	15,5	0,0	0,0	818,7
60	21,1	28,2	0,0	0,0	133,3
61					
	350,1	149,2	0,1	0,0	42,6
62					
	10679,4	9675,7	1,5	1,8	90,6
63	260,3	154,7	0,0	0,0	59,4
	25059,2	22421,1	3,6	4,1	89,5
64	25059,1	22421,1	3,6	4,1	89,5
65	0,1	6	0,0	6	

			%		2015
	2014	2015	2014	2015	2014, %
	548,3	381,3	0,1	0,1	69,5
68	29,5	17,5	0,0	0,0	59,4
69	450,0	336,3	0,1	0,1	74,7
70	68,8	27,6	0,0	0,0	40,1
V. 71					
	0,4	1,2	0,0	0,0	336,1
V.					
	2910,8	7384,4	0,4	1,3	253,7
72	703,2	5682,8	0,1	1,0	808,2
73	2030,8	1494,5	0,3	0,3	73,6
74	6	61,0	6	0,0	
76	6,2	21,9	0,0	0,0	352,2
81	0,6	6	0,0	6	
82	102,0	37,5	0,0	0,0	36,8
83					
	68,1	86,7	0,0	0,0	127,3
V .					
	27010,4	19101,5	3,9	3,5	70,7
84	15015,1	7771,4	2,1	1,4	51,8
85	11995,3	11330,1	1,7	2,1	94,5
V .					
	3611,5	984,6	0,5	0,2	27,3
86	25,6	11,5	0,0	0,0	45,0
87					
	3415,9	973,1	0,5	0,2	28,5
89	170,0	6	0,0	6	
V .					
	559,5	580,7	0,1	0,1	103,8
90					
	553,3	580,5	0,1	0,1	104,9
91	6,2	0,2	0,0	0,0	2,9
	5192,8	3571,7	0,7	0,6	68,8
94	895,2	1032,5	0,1	0,2	115,3
95	4134,6	2413,1	0,6	0,4	58,4
96	163,0	126,1	0,0	0,0	77,3



			%		2015
	2014	2015	2014	2015	2014, %
	<b>528662,2</b>	<b>379972,4</b>	<b>100,0</b>	<b>100,0</b>	<b>71,9</b>
.					
01	1004,3	2764,5	0,2	0,7	275,3
02	406,1	8,3	0,1	0,0	2,0
04	200,4	1571,5	0,0	0,4	784,2
05	195,8	244,4	0,0	0,1	124,8
	202,0	940,4	0,0	0,2	465,5
07	22040,3	7811,9	4,2	2,1	35,4
08	577,3	104,9	0,1	0,0	18,2
09	18618,6	637,0	3,5	0,2	3,4
10	0,3	6	0,0	6	
11	473,6	5250,6	0,1	1,4	1108,7
12	535,6	10,4	0,1	0,0	1,9
13	470,2	192,8	0,1	0,1	41,0
14	1361,0	1612,9	0,3	0,4	118,5
	3,8	3,3	0,0	0,0	86,3
. 15					
V.	80,1	388,2	0,0	0,1	484,9
17	96138,9	76242,0	18,2	20,1	79,3
18	944,3	467,8	0,2	0,1	49,5
19	188,9	82,7	0,0	0,0	43,8
20	483,0	5,8	0,1	0,0	1,2
21	4,6	1,5	0,0	0,0	31,6
22	í <sup>1</sup>	í <sup>1</sup>	í <sup>1</sup>	í <sup>1</sup>	19,8
23	37,3	6	0,0	6	
24	254,2	477,3	0,0	0,1	187,7
V.	í <sup>1</sup>	í <sup>1</sup>	í <sup>1</sup>	í <sup>1</sup>	80,2
25	16460,2	27733,0	3,1	7,3	168,5
26	9,2	23,0	0,0	0,0	250,3
27	30,1	18,5	0,0	0,0	61,4
V .	16421,0	27691,5	3,1	7,3	168,6
28	36072,6	31977,1	6,8	8,4	88,6
29	258,7	270,2	0,0	0,1	104,5
30	9843,4	6487,8	1,9	1,7	65,9
31	477,5	282,9	0,1	0,1	59,2
32	2974,9	12520,9	0,6	3,3	420,9
33	7249,3	3220,0	1,4	0,8	44,4
34	4758,9	2615,3	0,9	0,7	55,0
	2930,8	1349,7	0,6	0,4	46,0

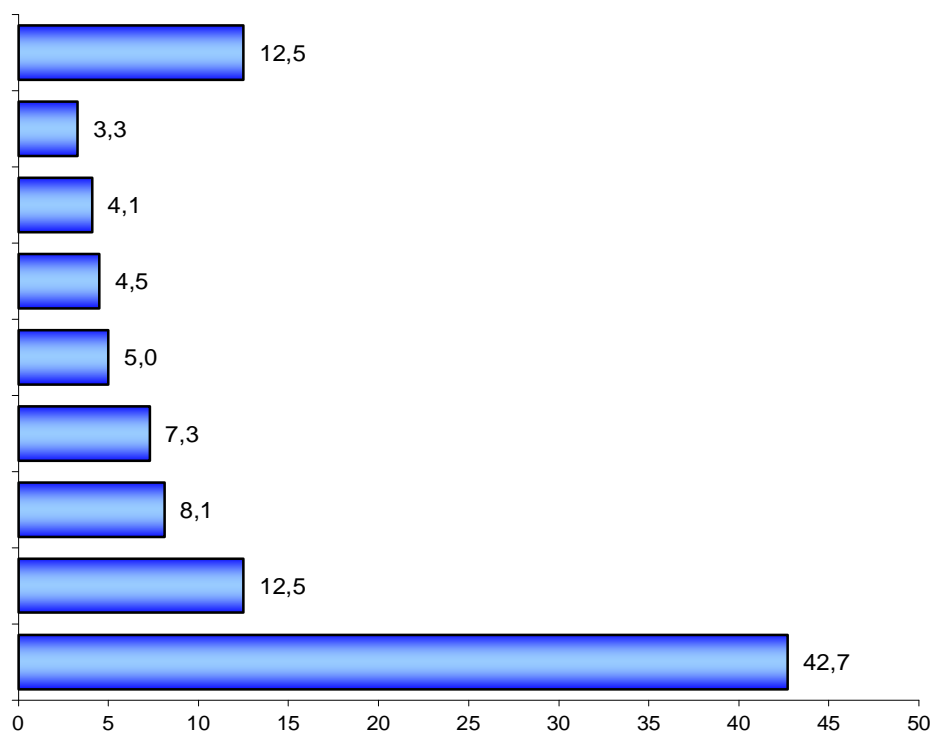
			%		2015
	2014	2015	2014	2015	2014, %
35	4932,7	3484,4	0,9	0,9	70,6
36	25,4	14,7	0,0	0,0	57,8
37	3,8	6,5	0,0	0,0	169,5
38	2617,2	1724,7	0,5	0,5	65,9
V . ,	95452,0	69116,6	18,1	18,2	72,4
39 ,	47894,0	28600,4	9,1	7,5	59,7
40 ,	47558,0	40516,2	9,0	10,7	85,2
V . ,	10105,6	9796,6	1,9	2,6	96,9
41	9442,4	8683,8	1,8	2,3	92,0
42	434,6	949,7	0,1	0,2	218,5
43	228,7	163,1	0,0	0,0	71,3
.	938,1	333,4	0,2	0,1	35,5
44	909,0	333,4	0,2	0,1	36,7
45	0,0	6	0,0	6	
46	29,1	6	0,0	6	
.	80206,6	45561,3	15,2	12,0	56,8
47	108,2	143,9	0,0	0,0	133,1
48	80016,3	45375,2	15,1	11,9	56,7
49	82,2	42,2	0,0	0,0	51,3
.	56347,5	51544,7	10,7	13,6	91,5
50	24,6	6	0,0	6	
51	3351,4	2274,3	0,6	0,6	67,9
52	1235,8	1198,8	0,2	0,3	97,0
53	54,5	180,9	0,0	0,0	332,2
54	9854,4	7107,4	1,9	1,9	72,1
55	16637,0	15577,4	3,1	4,1	93,6
56	18100,2	19565,6	3,4	5,1	108,1
57	18,7	6,9	0,0	0,0	36,9
58	1846,9	1177,8	0,3	0,3	63,8
59	871,9	882,4	0,2	0,2	101,2
60	2687,8	2778,9	0,5	0,7	103,4
61 ,	356,2	6	0,1	6	
62 ,	323,3	32,7	0,1	0,0	10,1
63	984,7	761,6	0,2	0,2	77,3
. ,	4815,2	2897,3	0,9	0,8	60,2
64	4709,9	2896,7	0,9	0,8	61,5
65	27,3	0,2	0,0	0,0	0,9

				%		2015
						2014
		2014	2015	2014	2015	%
66		64,0	6	0,0	6	
67	ø	14,0	0,4	0,0	0,0	2,8
		2154,5	910,2	0,4	0,2	42,2
68		804,2	78,3	0,2	0,0	9,7
69		422,8	145,2	0,1	0,0	34,3
70		927,4	686,7	0,2	0,2	74,0
V. 71						
		145,3	33,7	0,0	0,0	23,2
V.		14540,0	17870,8	2,8	4,7	122,9
72		1490,7	1168,2	0,3	0,3	78,4
73		3226,9	6133,5	0,6	1,6	190,1
74		158,9	67,7	0,0	0,0	42,6
75		207,6	1195,5	0,0	0,3	575,9
76		4281,3	5808,7	0,8	1,5	135,7
78		1,4	8,8	0,0	0,0	633,4
80		51,2	67,3	0,0	0,0	131,4
81		920,1	1133,0	0,2	0,3	123,1
82		1163,9	648,3	0,2	0,2	55,7
83		3038,2	1639,8	0,6	0,4	54,0
V.						
		73753,5	25087,9	14,0	6,6	34,0
84		53588,7	23623,8	10,1	6,2	44,1
85		20164,8	1464,2	3,8	0,4	7,3
V.						
		8712,3	6117,2	1,6	1,6	70,2
86		69,4	9,7	0,0	0,0	14,0
87						
		8638,4	6104,5	1,6	1,6	70,7
88		6	2,7	6	0,0	
89		4,5	0,2	0,0	0,0	4,7
V.						
		2509,5	1344,8	0,5	0,4	53,6
90						
		2489,0	1335,7	0,5	0,4	53,7
91		19,5	7,8	0,0	0,0	39,8
92		1,0	1,3	0,0	0,0	132,4
		5434,9	1506,7	1,0	0,4	27,7
94		3090,6	316,0	0,6	0,1	10,2
95		544,8	35,7	0,1	0,0	6,6
96		1799,5	1155,0	0,3	0,3	64,2
. 97		3,2	6	0,0	6	
		1747,6	934,5	0,3	0,2	53,5

2.10.

2015

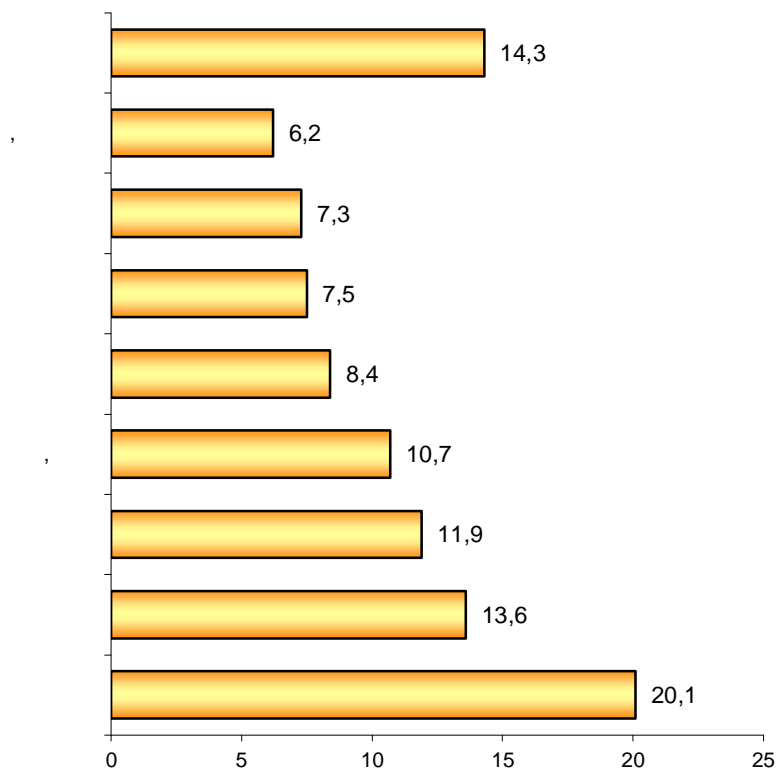
( )



2.11.

2015

( )



2.12. -

	2014		2015	
		· ·		· ·
	16,2	26339,1	12,2	15437,3
	101,9	474,8	106,2	372,6
	91,2	18304,9	236,2	41339,1
	3,4	640,7	2,4	389,5
	1026,8	182667,8	1250,8	192939,0
	838,2	375,1	466,5	195,5
	33,6	14071,1	18,7	7384,2
	12,0	9949,8	10,3	7730,3
	383,7	596,2	304,3	387,8
	1,4	2245,4	1,2	1376,8
	3157,8	6498,1	2118,3	2457,3
	279,7	20189,2	236,5	14024,7
	143,5	21708,4	172,4	21473,5
	724,7	3117,9	481,4	1555,6
	1,1	4690,8	0,4	1182,2
	94,6	3255,9	112,4	3492,6
	314,8	5813,4	361,6	5424,2
	0,4	2133,4	0,2	910,3

. 2.12

	2014		2015	
		· ·		· ·
,	98,9	384,3	1098,4	5087,9
, ·	18,3	16045,9	36,1	20597,2
, ·	6,5	9843,4	5,1	6487,9
,	40,8	147,1	58,1	129,9
, ·	2,5	4613,4	2,1	3206,4
,	712,5	1072,5	568,2	755,7
, ·	686,1	45146,5	663,4	38709,8
, ·	2,2	9442,4	3,0	8683,8
, ·	43,8	80016,3	28,7	45375,2
,	219,9	965,4	157,7	315,7
, · <sup>2</sup>	207,7	1524,3	195,3	1218,1
, · <sup>2</sup>	515,1	1202,8	616,5	1176,0
,	571,3	5468,1	510,0	4083,5
, ·	2,2	12906,8	2,7	13141,4
,	958,7	16476,0	1351,9	18093,8
,	181,3	662,2	150,7	540,3
,	1398	1763,9	175	702,1
,	48	244,3	61	1191,7

## 2.13.

2015

ó

		,		%	
		13346,1	145,2	100,0	100,0
04	, ;	1101,0	145,2	8,2	100,0
44		486,6	ó	3,6	ó
48	i	7452,9	ó	55,4	ó
56		1801,4	ó	13,4	ó
		<b>24771,4</b>	<b>64261,7</b>	<b>100,0</b>	<b>100,0</b>
07		3966,7	3,4	16,0	0,0
10		162,3	ó	0,7	ó
15		3038,1	ó	12,3	ó
24		í <sup>1</sup>	í <sup>1</sup>	í <sup>1</sup>	í <sup>1</sup>
27	;	ó	12870,2	ó	20,0
31		ó	11111,6	ó	17,3
39	,	693,3	48,2	2,8	0,1
40	,	12,7	37861,0	0,1	58,9
48	i	2497,9	170,2	10,1	0,3
56		9981,7	131,5	40,3	0,2
84	, ,	1013,5	99,1	4,1	0,2
		<b>2748,2</b>	<b>14788,6</b>	<b>100,0</b>	<b>100,0</b>
10		2041,7	ó	74,3	ó
24		í <sup>1</sup>	í <sup>1</sup>	í <sup>1</sup>	í <sup>1</sup>
39	,	ó	1564,6	ó	10,6
54		ó	1427,1	ó	9,6
56		ó	5980,6	ó	40,4
		<b>2441,1</b>	<b>13969,3</b>	<b>100,0</b>	<b>100,0</b>
07		169,4	ó	6,9	ó
15		2139,8	1,8	87,7	0,0
24		ó	í <sup>1</sup>	ó	í <sup>1</sup>
84	, ,	0,1	477,7	0,0	3,4
87	, ,	ó	1193,0	ó	8,5
		<b>23982,5</b>	<b>402,9</b>	<b>100,0</b>	<b>100,0</b>
05		ó	155,9	ó	38,7
10		23624,6	ó	98,5	ó
12	i	277,6	ó	1,2	ó
84	, ,	ó	107,2	ó	26,6

		,		%	
		20399,9	23287,7	100,0	100,0
10		15073,6	ó	73,9	ó
39	,	317,5	4351,0	1,6	18,7
41		12,2	5017,3	0,1	21,5
51		547,6	247,4	2,7	1,1
54		12,5	838,6	0,1	3,6
56		645,3	841,8	3,2	3,6
64		2954,9	2104,2	14,5	9,0
73		ó	2325,8	ó	10,0
83	i	ó	951,8	ó	4,1
84	, ,	51,5	3474,0	0,3	14,9
		<b>10676,3</b>	<b>18264,0</b>	<b>100,0</b>	<b>100,0</b>
10		1194,0	ó	11,2	ó
11	- '	878,2	ó	8,2	ó
13		ó	1104,9	ó	6,0
15		1975,3	ó	18,5	ó
24		ó	í <sup>1</sup>	ó	í <sup>1</sup>
39	,	612,5	1653,0	5,7	9,1
40	,	ó	1234,7	ó	6,8
42		7,9	864,1	0,1	4,7
44		5848,0	55,1	54,8	0,3
54		ó	1672,6	ó	9,2
60		ó	2129,8	ó	11,7
63			627,4		3,4
73		ó	349,7	ó	1,9
81			696,0		3,8
83	i	ó	360,1	ó	2,0
84	, ,	ó	1568,3	ó	8,6
		<b>14423,4</b>	<b>45518,7</b>	<b>100,0</b>	<b>100,0</b>
10		6913,7	4,3	47,9	0,0
12	i	1272,8	ó	8,8	ó
29		ó	604,1	ó	1,3
33	i i	ó	2470,7	ó	5,4
39	,	108,7	8628,7	0,8	19,0
44		2775,6	7,2	19,2	0,0
48	i	40,1	17043,6	0,3	37,4
55		38,6	5063,4	0,3	11,1
62	, ,	402,7	0,8	2,8	0,0
73	i	829,7	593,8	5,8	1,3
84	, ,	783,7	4328,1	5,4	9,5



		,		%	
		<b>20692,7</b>	<b>15009,3</b>	<b>100,0</b>	<b>100,0</b>
02	ø	ó	1016,6	ó	6,8
10		1975,0	ó	9,5	ó
12	i	3353,5	ó	16,2	ó
23		1263,1	140,1	6,1	0,9
24		ó	í <sup>1</sup>	ó	í <sup>1</sup>
39		1683,2	2535,4	8,1	16,9
48	i	890,0	136,6	4,3	0,9
62		3568,5	9,6	17,2	0,1
84		95,6	6837,2	0,5	45,6
85	i	6131,8	35,3	29,6	0,2
		<b>50247,8</b>	<b>53679,3</b>	<b>100,0</b>	<b>100,0</b>
07		694,1	ó	1,4	ó
24		ó	í <sup>1</sup>	ó	í <sup>1</sup>
27					
34		ó	11533,5	ó	21,5
39		ó	1069,6	ó	2,0
48	i	1075,2	387,7	2,1	0,7
55		38045,1	21011,9	75,7	39,1
56		1409,1	84,4	2,8	0,2
76		ó	3671,7	ó	6,8
84		1,2	2400,7	0,0	4,5
85	i	1118,0	2184,8	2,2	4,1
87		2247,7	63,0	4,5	0,1
95		698,3	3429,6	1,4	6,4
		1722,1	ó	3,4	ó
		<b>33886,7</b>	<b>8984,0</b>	<b>100,0</b>	<b>100,0</b>
10		2047,5	ó	6,0	ó
12	i	5346,6	ó	15,8	ó
24		ó	í <sup>1</sup>	ó	í <sup>1</sup>
44		19400,0	3,1	57,2	0,0
52		ó	465,5	ó	5,2
55		ó	1101,3	ó	12,3
72		5682,8	163,4	16,8	1,8
84		277,3	993,4	0,8	11,1

<sup>1</sup> . 2.8.

2.14. -

( . . )

	2014		2015	
	ó	27192,6	ó	24053,6
	ó	421,5	ó	275,6
	ó	100,7	ó	212,8
	ó	102,2	ó	297,6
	ó	ó	ó	413,0
	ó	0,8	ó	16,7
	ó	1435,8	ó	1151,5
	ó	ó	ó	15,8
	ó	14,2	ó	50,6
	ó	8,9	ó	2,7
	ó	ó	ó	1,5
	ó	494,7	ó	438,1
	ó	ó	ó	1,0
	ó	1,8	ó	73,9
	ó	8,4	ó	1,5
	ó	ó	ó	2,4
	ó	17174,8	ó	14327,3
	ó	1857,7	ó	1723,8
	ó	1,2	ó	ó
	ó	ó	ó	0,3
	ó	104,9	ó	135,4
	ó	82,6	ó	83,3
	ó	ó	ó	12,1
	ó	ó	ó	0,1
	ó	92,0	ó	105,2
	ó	719,0	ó	346,7
	ó	62,6	ó	134,7
	ó	3,2	ó	7,7
	ó	264,3	ó	607,3
	ó	3,7	ó	4,2
	ó	ó	ó	13,7
	ó	86,7	ó	1,2
	ó	ó	ó	73,1
	ó	ó	ó	24,8
	ó	69,0	ó	ó
	ó	113,8	ó	144,0
	ó	42,4	ó	54,1
	ó	1213,9	ó	1533,4
	ó	565,7	ó	0,2
	ó	0,1	ó	ó
	ó	2090,3	ó	1590,3
	ó	55,3	ó	126,8
	ó	0,3	ó	0,5
	ó	ó	ó	48,5

**2.15.** - ,

( . . )

	2014		2015	
	<b>35459,3</b>	<b>ó</b>	<b>32309,2</b>	<b>ó</b>
	ó	ó	86,5	ó
	136,9	ó	391,8	ó
	1,3	ó	ó	ó
	5051,4	ó	3357,6	ó
	129,7	ó	ó	ó
	ó	ó	144,3	ó
	2762,6	ó	2287,7	ó
	975,5	ó	507,1	ó
	2471,3	ó	4083,4	ó
	ó	ó	269,7	ó
	20619,5	ó	19095,6	ó
	680,0	ó	189,0	ó
	2618,8	ó	1875,8	ó
	12,3	ó	20,7	ó

**2.16.** -

( . . )

	2014		2015	
	<b>ó</b>	<b>27192,6</b>	<b>ó</b>	<b>24053,6</b>
V .				
ø	ó	20,9	ó	43,7
32	ó	19,5	ó	5,2
34 , -				
	ó	0,5	ó	1,6
35	ó	0,8	ó	36,9
V . ,				
	ó	4516,0	ó	4595,0
39 ,	ó	4499,3	ó	4580,4
40 ,	ó	16,7	ó	14,6
V . ,				
	ó	8589,6	ó	7085,3
41	ó	8384,1	ó	6927,0
42	ó	2,2	ó	3,9
43	ó	203,3	ó	154,4
. 44	ó	1,5	ó	1,6

. 2.16

	2014		2015	
.	ó	51,2	ó	34,6
48	ó	51,2	ó	34,6
49	ó	ó	ó	
.	ó	9976,1	ó	9184,1
50	ó	24,3	ó	ó
51	ó	1925,5	ó	1649,4
52	ó	1016,1	ó	899,7
53	ó	51,8	ó	48,2
54	ó	1720,6	ó	1190,0
55	ó	1506,9	ó	2061,0
56	ó	1385,0	ó	1245,5
58	ó	1021,3	ó	815,7
59	ó	420,1	ó	379,4
60	ó	870,6	ó	775,6
61		,		
	ó	0,8	ó	ó
62		,		
	ó	33,0	ó	14,1
63	ó	ó	ó	105,4
.	ó	2995,1	ó	2104,2
64	ó	2995,1	ó	2104,2
V.	ó	703,7	ó	684,1
73	ó	0,2	ó	0,1
76	ó	1,3	ó	1,0
83	ó	702,3	ó	683,0
.	ó	338,5	ó	320,9
96	ó	338,5	ó	320,9

2.17.

ó

,

( . . )

	2014		2015	
	35459,3	ó	32309,2	ó
V . ,				
	148,8	ó	454,8	ó
39 ,	148,8	ó	454,8	ó
V . ,				
	21,8	ó	38,5	ó
41	21,8	ó	38,5	ó
.				
	1,2	ó	0,1	ó
48	1,2	ó	0,1	ó
.				
	10591,5	ó	9787,1	ó
51	922,5	ó	383,1	ó
52	6,5	ó	4,1	ó
53	0,0	ó	1,6	ó
54	41,8	ó	5,5	ó
55				
	53,9	ó	286,3	ó
56	9,1	ó	9,4	ó
58	12,7	ó	1,4	ó
59	0,2	ó	0,5	ó
60	21,1	ó	14,0	ó
61 ,				
	350,1	ó	149,2	ó
62 ,				
	9157,6	ó	8926,8	ó
63	15,8	ó	5,2	ó
.				
	24686,4	ó	22024,3	ó
64	24686,4	ó	22024,3	ó
V.				
	1,0	ó	0,4	ó
83	1,0	ó	0,4	ó
.				
	8,6	ó	4,0	ó
96	8,6	ó	4,0	ó

3

## Зовнішня торгівля послугами



2015 . , ,  
 17,3 . . 14,3 . . 2014 .  
 16,2%, 3,0 . . 2,0 . . ( 2014 . ø ó 8,3 . . ).

91 ( 27 ).

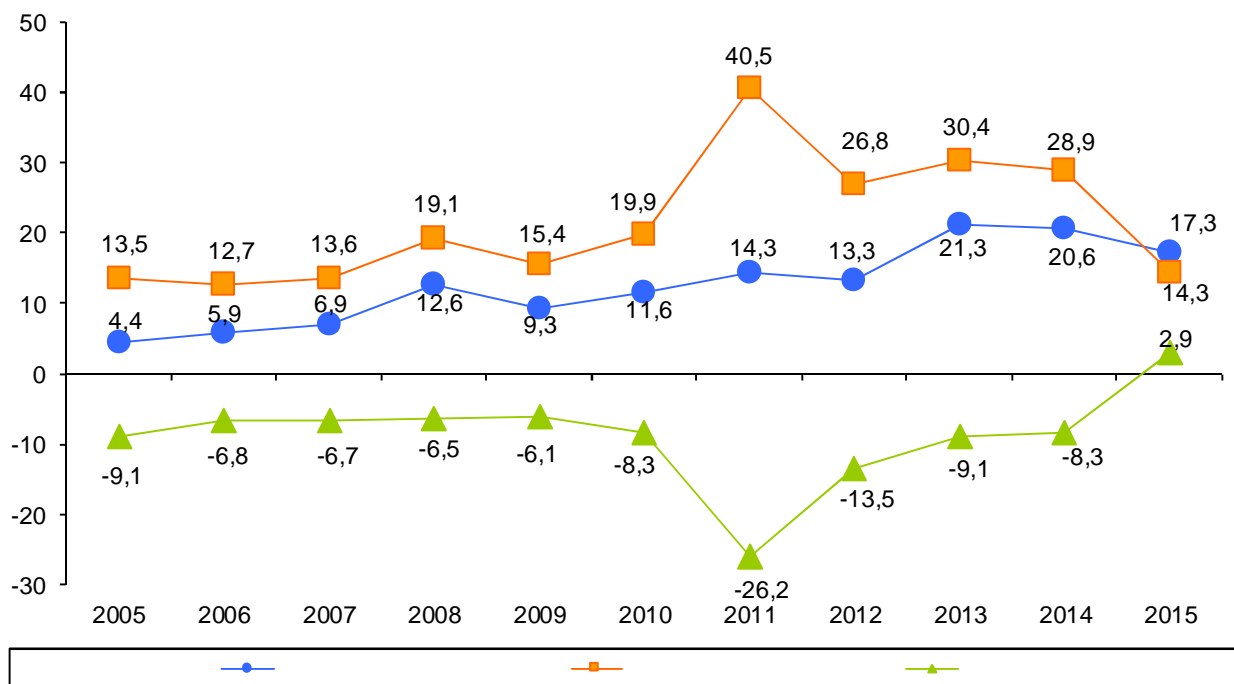
11,0 . . , 63,4% ( 2014 . ó  
 11,8 . . , 57,3%).

: , ,  
 , , , , .  
 80,2% .  
 , , , , ;  
 ó , , , .  
 51,2%  
 , 22,8% ó , 22,4% ó , ø  
 .

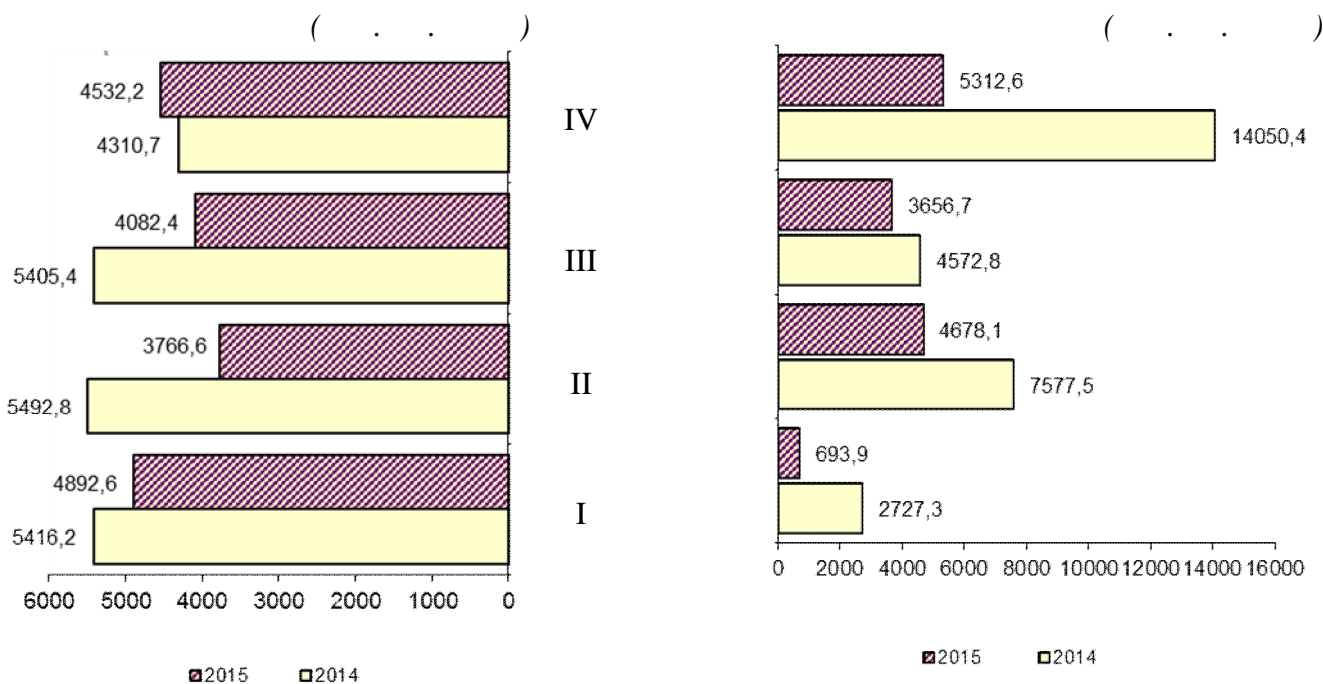
12,3 . . ,  
 85,9% ( 2014 . , 26,1 . . , 90,2%).

88,0% .  
 ó ,  
 .  
 , ( 91,5%),  
 , ø , ø ,  
 .

### 3.1.



### 3.2.





$$(\quad \cdot \quad \cdot \quad)$$
[illegible]

	2005	2010	2013	2014	2015	2015 2014, %
	0,46 1028,09	4,65 40,17	3,68 14,30	0,50 ó	46,97 í <sup>1</sup>	9394,0
	0,20 ó	0,11 ó	0,12 0,08	0,03 ó	0,25 ó	833,3 ó
-	ó	0,92	ó	0,39	í <sup>1</sup>	í <sup>1</sup>
,	0,56	0,31	1,28	ó	ó	ó
-	ó	0,05	ó	ó	ó	ó
	1,65	ó	ó	ó	ó	ó
-	ó	1,80	ó	ó	ó	ó
	13,54	78,14	37,64	34,74	189,01	544,1
	8,49	11,10	108,44	91,70	119,34	130,1
	0,47	2,11	2,22	0,18	í <sup>1</sup>	í <sup>1</sup>
	ó	ó	ó	ó	í <sup>1</sup>	
	ó	ó	ó	0,04	ó	
	ó	ó	0,11	ó	ó	ó
	ó	ó	ó	ó	í <sup>1</sup>	
	ó	ó	ó	3,09	ó	ó
	0,08	0,15	0,05	0,14	ó	ó
	ó	0,04	ó	ó	ó	ó
,	10,31	15,47	56,33	42,93	21,94	51,1
	0,01	ó	ó	ó	ó	ó
	0,06	0,06	ó	ó	ó	ó
	0,04	0,05	0,20	13,20	í <sup>1</sup>	í <sup>1</sup>
	94,61	4,74	876,83	1366,31	1147,71	84,0
	324,63	559,09	1317,16	1812,21	2120,87	117,0
	ó	28,46	ó	ó	í <sup>1</sup>	
	0,90	5,43	530,83	380,04	106,59	28,1
,	0,13	0,20	0,30	ó	í <sup>1</sup>	
	0,21	0,18	ó	ó	ó	ó
	ó	ó	0,03	ó	í <sup>1</sup>	
	ó	38,42	110,22	160,14	43,13	26,9
	ó	0,04	ó	1,08	í <sup>1</sup>	í <sup>1</sup>
	46,27	75,25	403,31	347,55	551,10	158,6
	ó	0,35	0,76	0,10	í <sup>1</sup>	í <sup>1</sup>
	371,48	404,52	3440,85	2047,09	642,87	31,4
	0,25	13,32	4121,03	4210,95	4518,97	107,3
	0,42	ó	ó	ó	í <sup>1</sup>	
	ó	ó	992,79	694,04	í <sup>1</sup>	í <sup>1</sup>
	ó	0,16	1,53	3,65	0,63	17,3
2	47,03	ó	ó	ó	ó	ó
	0,08	1,34	0,44	3,47	í <sup>1</sup>	í <sup>1</sup>
	3,05	ó	ó	ó	ó	ó

. 3.3

	2005	2010	2013	2014	2015	2015 2014, %
	1,10	5,31	272,61	141,92	139,38	98,2
	4,38	1,68	0,50	0,38	0,22	57,9
	24,59	303,11	920,98	1197,91	1187,50	99,1
	0,04	ó	0,95	0,19	í <sup>1</sup>	í <sup>1</sup>
	ó	ó	ó	ó	í <sup>1</sup>	
,	0,04	ó	ó	ó	ó	ó
	ó	0,05	0,25	ó	í <sup>1</sup>	
	103,34	117,66	9,64	41,96	22,52	53,7
	ó	0,79	2,08	1,47	í <sup>1</sup>	í <sup>1</sup>
	ó	0,35	ó	ó	ó	ó
	11,37	3,73	1,14	0,05	46,86	93720,0
	0,24	24,71	4,43	4,05	0,91	22,5
	1,53	ó	ó	ó	ó	ó
	0,03	0,84	75,68	73,33	29,98	40,9
	5,92	33,88	1475,66	663,63	494,87	74,6
	7,01	3,10	1,24	0,21	í <sup>1</sup>	í <sup>1</sup>
	2,22	99,37	6,85	17,72	7,49	42,3
	1,30	2,00	ó	ó	ó	ó
	ó	ó	0,06	0,09	í <sup>1</sup>	í <sup>1</sup>
	13,30	45,18	182,32	392,39	161,68	41,2
	2,09	10,49	9,03	0,71	1,37	193,0
ó	0,04	ó	ó	ó	ó	ó
	0,95	0,80	0,06	0,03	í <sup>1</sup>	í <sup>1</sup>

. 3.3

	2005	2010	2013	2014	2015	2015 2014, %
	<b>13454,71</b>	<b>19905,34</b>	<b>30397,51</b>	<b>28927,95</b>	<b>14341,31</b>	<b>49,6</b>
	ó	5,46	5,44	ó	ó	ó
	11,94	11,92	47,13	48,59	43,39	89,3
	1,13	60,71	1,52	16,55	í <sup>1</sup>	í <sup>1</sup>
	ó	1,30	ó	ó	ó	ó
	ó	ó	ó	ó	í <sup>1</sup>	
	7,97	ó	ó	ó	ó	ó
	ó	4,79	ó	ó	ó	ó
	ó	ó	0,80	ó	ó	ó
	2111,39	45,51	18,21	17,48	12,60	72,1
	57,90	219,05	912,72	420,02	300,12	71,5
	170,75	147,48	1,34	4,32	í <sup>1</sup>	í <sup>1</sup>
	3,89	ó	ó	ó	ó	ó
	3,11	ó	0,31	ó	ó	ó
	3424,39	6972,40	20761,08	18744,81	7541,75	40,2
( .)	57,16	ó	ó	10,55	ó	ó
	ó	0,04	ó	1,78	í <sup>1</sup>	í <sup>1</sup>

	2005	2010	2013	2014	2015	2015 2014, %
	0,54	ó	ó	0,54	í <sup>1</sup>	í <sup>1</sup>
	1,65	6,26	ó	ó	ó	ó
	ó	5,66	5,27	6,52	7,25	111,2
	3,94	ó	70,60	31,97	ó	ó
	0,74	ó	10,91	51,45	10,53	20,5
	ó	0,23	ó	0,28	ó	ó
	ó	ó	3,48	2,75	ó	ó
	1,90	ó	351,87	291,53	í <sup>1</sup>	í <sup>1</sup>
	ó	0,07	ó	ó	ó	ó
,	ó	ó	1,29	ó	í <sup>1</sup>	
	16,12	0,85	8,41	11,51	í <sup>1</sup>	í <sup>1</sup>
	23,61	2,76	36,49	601,96	612,88	101,8
	ó	ó	ó	ó	í <sup>1</sup>	
	ó	69,42	280,65	148,69	18,08	12,2
	ó	ó	0,96	0,65	í <sup>1</sup>	í <sup>1</sup>
	ó	ó	27,32	10,86	í <sup>1</sup>	í <sup>1</sup>
	4,14	ó	19,13	9,32	7,93	85,1
	3141,46	94,69	520,45	697,38	í <sup>1</sup>	í <sup>1</sup>
	ó	ó	ó	ó	0,08	
,	ó	ó	ó	ó	í <sup>1</sup>	
-	ó	ó	ó	ó	í <sup>1</sup>	
	ó	ó	ó	ó	í <sup>1</sup>	
	10,11	2,15	15,55	56,74	31,88	56,2
	1,45	0,69	50,46	102,00	90,15	88,4
	ó	13,60	7,59	ó	í <sup>1</sup>	
	ó	ó	ó	ó	í <sup>1</sup>	
	ó	5,19	ó	ó	í <sup>1</sup>	
	0,64	ó	ó	ó	ó	ó
	ó	ó	ó	ó	í <sup>1</sup>	
,	9,48	16,12	10,29	12,66	41,48	327,7
	ó	ó	ó	1,40	í <sup>1</sup>	í <sup>1</sup>
	ó	ó	0,62	0,39	í <sup>1</sup>	í <sup>1</sup>
	1242,78	5,66	32,49	109,13	284,86	261,0
	1697,40	1879,85	2304,96	3520,62	1856,78	52,7
	0,50	ó	35,85	33,66	í <sup>1</sup>	í <sup>1</sup>
	ó	ó	0,20	0,06	í <sup>1</sup>	í <sup>1</sup>
ø	50,25	0,25	15,45	0,92	237,36	25800,0
	ó	ó	ó	0,72	ó	ó
	ó	1,80	ó	ó	í <sup>1</sup>	
	5,43	ó	57,57	146,13	í <sup>1</sup>	í <sup>1</sup>
	98,90	493,97	1462,30	1388,05	1022,61	73,7
	ó	1,03	ó	0,07	ó	ó
	828,23	4806,49	2017,87	995,06	428,22	43,0
	21,57	23,88	0,83	452,80	293,23	64,8

	2005	2010	2013	2014	2015	2015 2014, %
	ó	0,29	ó	ó	ó	ó
	ó	16,19	ó	ó	í <sup>1</sup>	ó
1	40,37	ó	ó	ó	ó	ó
	3,60	ó	0,31	ó	ó	ó
	1,01	2,54	0,15	0,60	0,82	136,7
	ó	ó	6,03	0,82	í <sup>1</sup>	í <sup>1</sup>
	236,43	4501,42	6,26	11,92	í <sup>1</sup>	í <sup>1</sup>
	ó	2,40	133,43	35,40	í <sup>1</sup>	í <sup>1</sup>
	ó	ó	17,79	ó	ó	ó
	3,71	37,74	11,52	284,50	73,52	25,8
	ó	17,46	474,31	288,70	82,57	28,6
	28,38	161,89	111,51	183,71	21,17	11,5
	ó	73,52	160,67	85,27	22,69	26,6
	ó	3,20	49,66	27,40	35,16	128,3
	15,86	7,28	62,97	ó	í <sup>1</sup>	í <sup>1</sup>
	32,46	1,29	0,36	0,18	í <sup>1</sup>	í <sup>1</sup>
	78,78	49,26	79,08	23,46	20,76	88,5
	2,91	67,41	169,64	23,99	í <sup>1</sup>	í <sup>1</sup>
	0,73	17,53	16,41	12,08	í <sup>1</sup>	í <sup>1</sup>
ó	ó	ó	ó	ó	í <sup>1</sup>	ó
	ó	46,64	ó	ó	ó	ó

1 (3,563,7.)

2 «  
2005 . ó

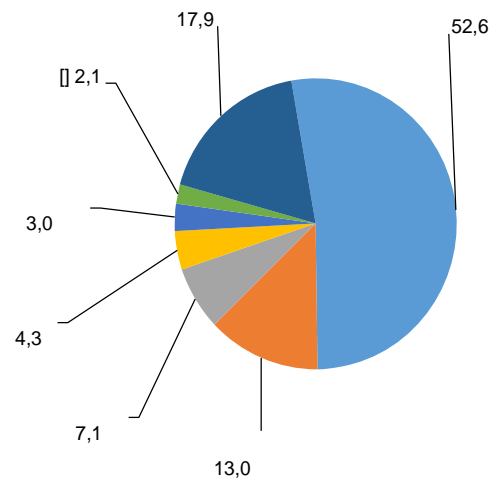
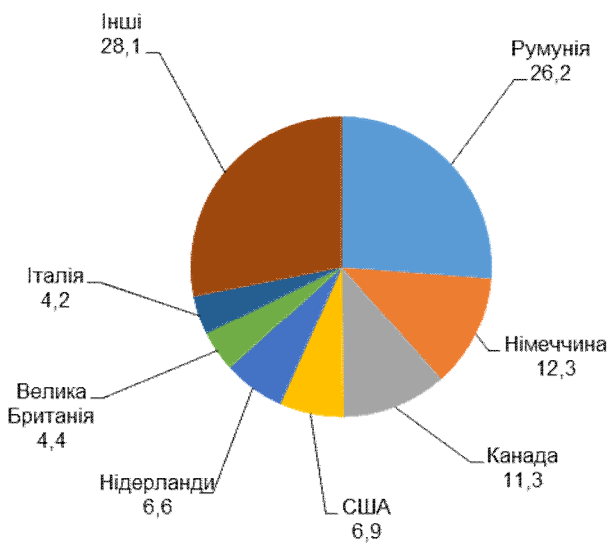
### 3.4.

ó

2015

( )

( )



### 3.5.

			%		2015
	2014	2015	2014	2015	2014, %
	<b>20625,09</b>	<b>17273,89</b>	<b>100,0</b>	<b>100,0</b>	<b>83,8</b>
	8728,17	8835,32	42,3	51,2	101,2
, ,	80,09	í <sup>1</sup>	0,4	í <sup>1</sup>	í <sup>1</sup>
	5216,86	3936,05	25,3	22,8	75,5
, ø	316,86	134,03	1,5	0,8	42,3
	1758,42	í <sup>1</sup>	8,5	í <sup>1</sup>	í <sup>1</sup>
, ø	0,92	í <sup>1</sup>	0,0	í <sup>1</sup>	í <sup>1</sup>
, ø	ó	í <sup>1</sup>	ó	í <sup>1</sup>	
ø ,	4154,42	3865,58	20,2	22,4	93,1
	369,35	179,94	1,8	1,0	48,7

<sup>1</sup> . 3.3.

### 3.6.

			%		2015
	2014	2015	2014	2015	2014, %
	<b>28927,95</b>	<b>14341,31</b>	<b>100,0</b>	<b>100,0</b>	<b>49,6</b>
‘	1127,60	753,21	3,9	5,3	66,8
‘	852,49	610,70	2,9	4,3	71,6
‘	1959,77	987,01	6,8	6,9	50,4
‘	1516,62	í <sup>1</sup>	5,2	í <sup>1</sup>	í <sup>1</sup>
‘	2,74	í <sup>1</sup>	0,0	í <sup>1</sup>	í <sup>1</sup>
‘	26,75	í <sup>1</sup>	0,1	í <sup>1</sup>	í <sup>1</sup>
‘	12377,28	5676,74	42,8	39,6	45,9
‘	1259,03	619,61	4,4	4,3	49,2
‘	9799,55	4360,31	33,9	30,4	44,5
‘	6,12	ó	0,0	ó	

<sup>1</sup> . 3.3.

## 3.7.

2015

	· · ·	%	· · ·	%	
	17273,89	100,0	14341,31	100,0	2932,58
	8835,32	51,2	6	6	8835,32
	8835,32	100,0	6	6	8835,32
·	í <sup>1</sup>	í <sup>1</sup>	753,21	5,3	í <sup>1</sup>
	í <sup>1</sup>	í <sup>1</sup>	í <sup>1</sup>	í <sup>1</sup>	6674,17
	í <sup>1</sup>	í <sup>1</sup>	75,91	10,1	í <sup>1</sup>
	3936,05	22,8	610,70	4,3	3325,35
	í <sup>1</sup>	í <sup>1</sup>	í <sup>1</sup>	í <sup>1</sup>	230,66
	6	6	í <sup>1</sup>	í <sup>1</sup>	60,24
	í <sup>1</sup>	í <sup>1</sup>	3,18	0,5	í <sup>1</sup>
	3406,14	86,5	311,57	51,0	3094,57
	6	6	18,78	3,1	618,78
·	í <sup>1</sup>	í <sup>1</sup>	í <sup>1</sup>	í <sup>1</sup>	65,73
·	134,03	0,8	987,01	6,9	6852,98
·	34,76	25,9	981,59	99,5	6946,83
	5,06	3,8	í <sup>1</sup>	í <sup>1</sup>	í <sup>1</sup>
·	í <sup>1</sup>	í <sup>1</sup>	6	6	í <sup>1</sup>
	23,61	17,6	6	6	23,61
	32,39	24,2	6	6	32,39
	í <sup>1</sup>	í <sup>1</sup>	í <sup>1</sup>	í <sup>1</sup>	61048,68
	í <sup>1</sup>	í <sup>1</sup>	6	6	í <sup>1</sup>
	6	6	í <sup>1</sup>	í <sup>1</sup>	í <sup>1</sup>
	6	6	í <sup>1</sup>	í <sup>1</sup>	í <sup>1</sup>
	6	6	í <sup>1</sup>	í <sup>1</sup>	í <sup>1</sup>



	· ·	%	· ·	%	
		,		,	
· , ' ,	í <sup>1</sup>	í <sup>1</sup>	í <sup>1</sup>	í <sup>1</sup>	<b>615,13</b>
	ó	ó	í <sup>1</sup>	í <sup>1</sup>	í <sup>1</sup>
	í <sup>1</sup>	í <sup>1</sup>	í <sup>1</sup>	í <sup>1</sup>	67,38
	í <sup>1</sup>	í <sup>1</sup>	ó	ó	í <sup>1</sup>
· , ,	í <sup>1</sup>	í <sup>1</sup>	<b>5676,74</b>	<b>39,6</b>	í <sup>1</sup>
	ó	ó	5660,88	99,7	65660,88
	í <sup>1</sup>	í <sup>1</sup>	í <sup>1</sup>	í <sup>1</sup>	28,61
· , ,	<b>3865,58</b>	<b>22,4</b>	<b>619,61</b>	<b>4,3</b>	<b>3245,97</b>
	ó	ó	15,33	2,5	615,33
·	1463,66	37,9	í <sup>1</sup>	í <sup>1</sup>	í <sup>1</sup>
	í <sup>1</sup>	í <sup>1</sup>	559,63	90,3	í <sup>1</sup>
	<b>179,94</b>	<b>1,0</b>	<b>4360,31</b>	<b>30,4</b>	<b>64180,37</b>
	88,22	49,0	3308,71	75,9	63220,49
	47,51	26,4	50,48	1,2	62,97
	<b>6</b>	ó	í <sup>1</sup>	í <sup>1</sup>	í <sup>1</sup>
· , ' ,	<b>6</b>	ó	í <sup>1</sup>	í <sup>1</sup>	í <sup>1</sup>
	í <sup>1</sup>	í <sup>1</sup>	í <sup>1</sup>	í <sup>1</sup>	679,16

<sup>1</sup> · . 3.3.

4.



<sup>1</sup> ( , 31 2015 .  
 92,2 . . ,  
 88,5 . .  
 2015 . 3,9 . .  
 ( ).  
 11,4 . ., ó  
 9,8 . .  
 42 .  
 75,3 . . (81,7% ),  
 ó 16,9 . . (18,3%).  
 - : ó 42,2 . ., ó  
 14,6 . ., ó 8,9 . ., ( .) ó 2,6 . .,  
 ó 2,5 . ., ó 1,8 . ., ó 1,7 . ., ó  
 1,5 . . .  
 70,1 . .  
 (76,0% ), . . ó 67,5 . .  
 , ó 49,2 . .,  
 ,  
 ó 10,6 . . .  
 ,  
 8,9 . . (9,6% ),  
 ó 5,0 . . (5,4%),  
 , ø  
 ,  
 ó 2,8 . . (3,0%),  
 ,  
 ó 2,2 . . (2,4%).  
 31 2015 .  
 ó 43,7 . . (47,5%  
 ) ó 22,2 . . (24,1%).  
 ,  
 ø ( )  
 31 2015 . 17,8 . .  
 ( ) 31 2015 . 110,0 . . .

---

<sup>1</sup>

4.1.

2015

( . . )


(  
01.01.2015

131469,6	108935,2	22534,4
----------	----------	---------

01.01.2015

99765,4	82619,3	17146,1
---------	---------	---------

3904,5	1385,3	2519,2
--------	--------	--------

61605,3	61389,1	6216,2
---------	---------	--------

( , ) ,

69826,5	67292,3	62534,2
---------	---------	---------

69823,7	67289,8	62533,9
---------	---------	---------

31.12.2015

92238,1	75323,9	16914,2
---------	---------	---------

(  
, ø  
ø  
)

01.01.2015	31704,2	26315,9	5388,3
------------	---------	---------	--------

31.12.2015	17811,2	13939,8	3871,4
------------	---------	---------	--------

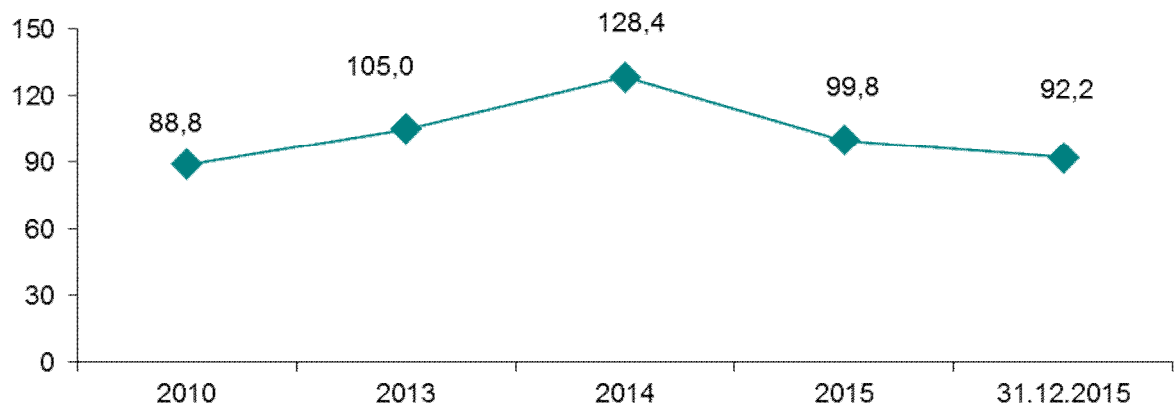
(  
31.12.2015

110049,3	89263,0	20786,3
----------	---------	---------

4.2.

( )

( ; . . )



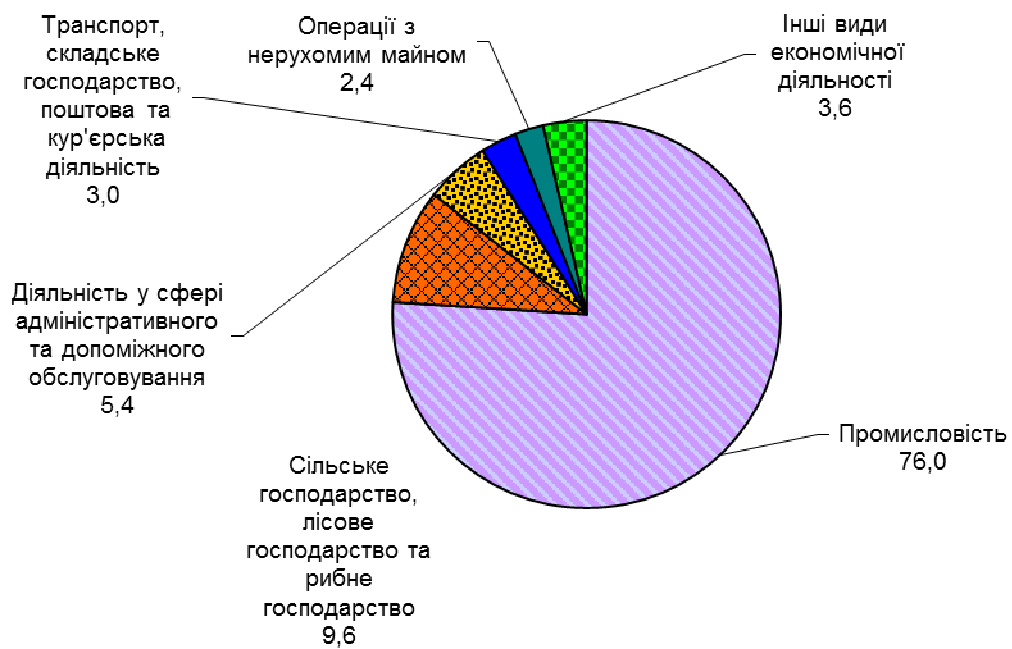
4.3.

( )

-

( )

на 31.12.2015



4.4. <sup>1</sup> ( )					
-					
( . . )					
					31.12.2015
	2010	2013	2014	2015	
	88832,3	105031,1	128433,3	99765,4	92238,1
	ó	ó	í <sup>1</sup>	1566,4	1083,5
	34,5	241,5	238,3	106,7	70,6
	í <sup>1</sup>	í <sup>1</sup>	í <sup>1</sup>	í <sup>1</sup>	í <sup>1</sup>
	796,7	796,0	316,2	230,6	568,8
	í <sup>1</sup>	í <sup>1</sup>	í <sup>1</sup>	í <sup>1</sup>	í <sup>1</sup>
	211,4	498,0	508,8	609,3	418,5
	í <sup>1</sup>	í <sup>1</sup>	í <sup>1</sup>	í <sup>1</sup>	í <sup>1</sup>
	2295,4	2121,3	2222,1	1953,1	1754,0
	2871,7	1390,0	1753,8	1630,4	1727,9
	3174,7	3403,1	5208,2	282,6	194,7
	í <sup>1</sup>	ó	ó	ó	ó
,	ó	í <sup>1</sup>	í <sup>1</sup>	í <sup>1</sup>	í <sup>1</sup>
	142,0	í <sup>1</sup>	57,9	í <sup>1</sup>	í <sup>1</sup>
	43770,9	42532,9	42469,3	42298,0	42235,7
	í <sup>1</sup>	í <sup>1</sup>	í <sup>1</sup>	í <sup>1</sup>	í <sup>1</sup>
	9059,4	19237,1	20470,3	16415,0	14565,1
	2349,0	4725,7	4254,6	518,9	312,0
	í <sup>1</sup>	í <sup>1</sup>	í <sup>1</sup>	í <sup>1</sup>	í <sup>1</sup>
	ó	ó	í <sup>1</sup>	í <sup>1</sup>	ó
	í <sup>1</sup>	í <sup>1</sup>	í <sup>1</sup>	í <sup>1</sup>	í <sup>1</sup>
	ó	í <sup>1</sup>	í <sup>1</sup>	í <sup>1</sup>	í <sup>1</sup>
	í <sup>1</sup>	293,3	294,9	í <sup>1</sup>	í <sup>1</sup>
	ó	í <sup>1</sup>	í <sup>1</sup>	í <sup>1</sup>	í <sup>1</sup>
	í <sup>1</sup>	ó	í <sup>1</sup>	í <sup>1</sup>	í <sup>1</sup>
	ó	í <sup>1</sup>	í <sup>1</sup>	í <sup>1</sup>	í <sup>1</sup>
	ó	í <sup>1</sup>	í <sup>1</sup>	í <sup>1</sup>	í <sup>1</sup>
	ó	127,8	127,8	ó	ó
	ó	ó	í <sup>1</sup>	í <sup>1</sup>	í <sup>1</sup>
	ó	ó	í <sup>1</sup>	ó	ó
	ó	ó	ó	í <sup>1</sup>	í <sup>1</sup>
	ó	ó	í <sup>1</sup>	ó	ó
	705,2	796,0	880,7	í <sup>1</sup>	í <sup>1</sup>
	ó	í <sup>1</sup>	í <sup>1</sup>	í <sup>1</sup>	í <sup>1</sup>
	í <sup>1</sup>	í <sup>1</sup>	í <sup>1</sup>	í <sup>1</sup>	í <sup>1</sup>
	ó	ó	ó	í <sup>1</sup>	í <sup>1</sup>
	4214,1	9916,6	22014,4	12659,4	8925,1
	ó	í <sup>1</sup>	í <sup>1</sup>	í <sup>1</sup>	í <sup>1</sup>
	í <sup>1</sup>	18,4	18,5	2003,8	2484,3
ø	ó	í <sup>1</sup>	ó	ó	ó
	ó	í <sup>1</sup>	347,6	176,2	152,0
( . )	í <sup>1</sup>	í <sup>1</sup>	í <sup>1</sup>	í <sup>1</sup>	í <sup>1</sup>
	2232,2	3688,4	3841,7	2174,6	1549,8
( . )	4113,2	4438,1	4438,1	2676,3	2598,7
	í <sup>1</sup>	í <sup>1</sup>	í <sup>1</sup>	í <sup>1</sup>	í <sup>1</sup>

					31.12.2015
	2010	2013	2014	2015	
-	ó í <sup>1</sup> 1268,5	í <sup>1</sup> ó 1205,2	í <sup>1</sup> ó 1215,2	3,1 ó 1023,9	4,2 ó 1213,3
	ó	ó	ó	í <sup>1</sup>	í <sup>1</sup>

1

(4,5)

«

»

.

4.5.

<sup>1</sup> ( )

( . . )

	2010	2013	2014
	88832,3	105031,1	128433,3
,	5937,4	5502,5	8340,6
	68780,9	83112,6	91352,5
ø	í <sup>1</sup>	í <sup>1</sup>	í <sup>1</sup>
	61466,8	75417,0	83677,3
,	48433,2	51718,5	51967,6
,	709,2	711,7	570,8
,	3445,1	2930,4	5301,6
	í <sup>1</sup>	ó	
	í <sup>1</sup>	í <sup>1</sup>	í <sup>1</sup>
,	7156,1	11225,6	16645,9
,			
,	9,0	í <sup>1</sup>	11,5
ø	ó	í <sup>1</sup>	í <sup>1</sup>
	í <sup>1</sup>	6281,1	6292,8
,			
	844,4	í <sup>1</sup>	í <sup>1</sup>
,	í <sup>1</sup>	í <sup>1</sup>	í <sup>1</sup>
,	í <sup>1</sup>	1067,3	1631,8
,	í <sup>1</sup>	í <sup>1</sup>	í <sup>1</sup>
;	ó	ó	í <sup>1</sup>
	238,2	353,6	391,7
;	3799,8	6031,7	6926,4
,	í <sup>1</sup>	í <sup>1</sup>	8311,3
ø	ó	52,6	93,0
	1536,0	572,8	44,8
	í <sup>1</sup>	í <sup>1</sup>	í <sup>1</sup>
	1106,0	1507,3	3459,1
,	2899,1	267,2	415,2
	2401,7	4784,3	6157,2
,	ó	ó	í <sup>1</sup>
	ó	í <sup>1</sup>	í <sup>1</sup>



. 4.5

		2015	31.12.2015
		99765,4	92238,1
		8706,4	8876,0
		74040,5	70066,9
	Ø	í <sup>1</sup>	í <sup>1</sup>
		70149,9	67535,9
		49740,2	49238,5
		469,0	407,4
		2242,4	1501,6
		í <sup>1</sup>	í <sup>1</sup>
		11193,5	10645,6
		6,3	4,5
	Ø	í <sup>1</sup>	í <sup>1</sup>
		3189,8	2095,6
		í <sup>1</sup>	í <sup>1</sup>
		í <sup>1</sup>	í <sup>1</sup>
		2726,2	3118,3
		í <sup>1</sup>	í <sup>1</sup>
		í <sup>1</sup>	í <sup>1</sup>
		135,3	208,9
		2915,3	1240,8
		4212,9	2768,0
		248,7	164,7
		í <sup>1</sup>	í <sup>1</sup>
		í <sup>1</sup>	í <sup>1</sup>
		2285,4	2178,0
		390,8	309,5
		5297,5	5006,7
		í <sup>1</sup>	í <sup>1</sup>
		í <sup>1</sup>	í <sup>1</sup>

1 . 4.4.

5.



## 5.1.

1

				%		
	2013	2014	2015	2013	2014	2015
2	63320,7	53901,7	38127,1	100,0	100,0	100,0
	679,3	742,2	846,9	1,1	1,4	2,2
	628,8	685,4	631,7	1,0	1,3	1,7
	9794,9	8763,9	6399,0	15,5	16,3	16,8
	12408,6	8403,0	3695,3	19,6	15,6	9,7
	606,1	664,3	441,3	1,0	1,2	1,2
	1300,0	1382,8	1094,4	2,1	2,6	2,9
	3678,5	3730,2	2931,0	5,8	6,9	7,7
6	471,7	487,8	373,0	0,7	0,9	1,0
	1973,7	1852,3	1690,4	3,1	3,4	4,4
	857,2	820,7	406,6	1,4	1,5	1,1
	3543,6	1902,6	257,8	5,6	3,5	0,7
	1290,9	1305,1	1206,3	2,0	2,4	3,2
	2174,1	1837,5	1603,1	3,4	3,4	4,2
	1628,4	1780,1	1727,5	2,6	3,3	4,5
	2654,6	2124,5	1481,1	4,2	3,9	3,9
	482,6	473,3	378,3	0,8	0,9	1,0
	924,6	738,5	606,6	1,5	1,4	1,6
	365,1	359,0	291,0	0,6	0,7	0,8
	1987,3	1821,1	1311,6	3,1	3,4	3,4
	369,1	359,9	238,4	0,6	0,7	0,6
	489,0	506,3	401,6	0,8	0,9	1,1
	770,7	624,2	434,2	1,2	1,2	1,1
	125,3	129,2	108,3	0,2	0,2	0,3
	555,1	700,0	551,6	0,9	1,3	1,4
	12336,8	11469,6	8742,9	19,5	21,3	22,9

1 (5.2-5.8) 6

2 5.2

## 5.2.

1

				%		
	2013	2014	2015	2013	2014	2015
2	76986,8	54428,7	37516,4	100,0	100,0	100,0
	496,2	428,2	266,7	0,6	0,8	0,7
	1089,0	765,5	622,1	1,4	1,4	1,7
	5357,3	4634,2	3225,3	7,0	8,5	8,6
	4054,6	2122,4	1202,6	5,3	3,9	3,2
	384,2	285,9	246,4	0,5	0,5	0,7
	2062,5	1734,6	1011,5	2,7	3,2	2,7
	1760,0	1582,4	1085,5	2,3	2,9	2,9
6	578,3	481,9	294,5	0,8	0,9	0,8
	4736,2	3759,1	2587,0	6,2	6,9	6,9
	242,9	201,7	105,4	0,3	0,4	0,3
	1849,9	1017,2	318,4	2,4	1,9	0,8
	2655,9	2472,0	1447,9	3,4	4,5	3,9
	928,9	631,3	574,7	1,2	1,2	1,5
	3438,7	2078,6	967,3	4,5	3,8	2,6
	1111,6	1096,9	814,5	1,4	2,0	2,2
	328,1	283,1	202,3	0,4	0,5	0,5
	645,6	553,2	403,5	0,8	1,0	1,1
	349,7	303,7	259,4	0,5	0,6	0,7
	2280,0	1888,8	1284,9	3,0	3,5	3,4
	274,6	186,3	140,9	0,4	0,3	0,4
	484,3	347,0	259,3	0,6	0,6	0,7
	497,2	416,3	228,1	0,6	0,8	0,6
	158,1	111,5	78,4	0,2	0,2	0,2
	586,0	528,7	380,0	0,8	1,0	1,0
	26677,5	20179,9	14495,4	34,7	37,1	38,6

1 .5.1.

2 .5.1.

5.3.

( )

-

	%					
	2013	2014	2015	2013	2014	2015
	<b>92,0</b>	<b>86,5</b>	<b>70,7</b>	<b>90,9</b>	<b>71,8</b>	<b>68,9</b>
	104,1	109,3	114,1	99,7	86,3	62,3
	103,8	109,0	92,2	107,3	70,3	81,3
	96,7	89,5	73,0	81,5	86,5	69,6
	87,1	67,7	44,0	97,2	52,3	56,7
	110,2	109,6	66,4	99,9	74,4	86,2
	93,8	106,4	79,1	102,7	84,1	58,3
	92,1	101,4	78,6	86,7	89,9	68,6
ó	57,4	103,4	76,5	58,8	83,3	61,1
	99,4	93,9	91,3	98,8	79,4	68,8
	135,6	95,7	49,5	85,2	83,1	52,3
	84,5	53,7	13,6	93,0	55,0	31,3
	96,1	101,1	92,4	78,7	93,1	58,6
	91,7	84,5	87,2	103,7	68,0	91,1
	90,3	109,3	97,1	79,9	60,5	46,5
	78,0	80,0	69,1	84,0	98,7	74,3
	95,9	98,1	79,9	71,5	86,3	71,5
	82,4	79,9	82,1	95,1	85,7	73,0
	154,1	98,3	81,1	103,8	86,8	85,4
	98,3	91,6	72,0	83,3	82,8	68,0
	112,4	97,5	66,2	132,3	67,8	75,6
	106,2	103,6	79,3	85,8	71,6	74,7
	76,5	81,0	69,6	86,2	83,7	54,8
	100,3	103,1	83,8	90,3	70,5	70,3
	<b>102,3</b>	<b>126,1</b>	<b>78,8</b>	<b>107,5</b>	<b>90,2</b>	<b>71,9</b>
	96,6	93,0	76,2	102,1	75,6	71,8

## 5.4.

1

	, . .			%		
	2013	2014	2015	2013	2014	2015
2	14233,2	11520,9	9736,5	100,0	100,0	100,0
	59,3	66,4	62,9	0,4	0,6	0,6
	57,6	60,3	51,8	0,4	0,5	0,5
	542,9	376,8	294,4	3,8	3,3	3,0
	639,6	473,9	376,0	4,5	4,1	3,9
	40,8	38,9	32,1	0,3	0,3	0,3
	292,4	201,0	188,9	2,1	1,7	1,9
	228,7	196,4	143,1	1,6	1,7	1,5
ó	68,5	65,5	45,4	0,5	0,6	0,5
	477,8	382,3	230,2	3,4	3,3	2,4
	20,4	29,2	27,8	0,1	0,3	0,3
	157,4	138,1	13,9	1,1	1,2	0,1
	395,7	411,3	369,7	2,8	3,6	3,8
	621,0	471,0	445,6	4,4	4,1	4,6
	1178,3	1020,6	896,9	8,3	8,9	9,2
	79,3	92,4	57,1	0,6	0,8	0,6
	65,5	49,0	21,9	0,5	0,4	0,2
	55,4	43,7	37,7	0,4	0,4	0,4
	58,3	55,9	43,5	0,4	0,5	0,4
	345,0	299,7	261,8	2,4	2,6	2,7
	41,3	37,2	26,3	0,3	0,3	0,3
	40,2	27,6	22,5	0,3	0,2	0,2
	26,7	22,7	20,1	0,2	0,2	0,2
	17,0	15,3	20,5	0,1	0,1	0,2
	<b>21,3</b>	<b>20,6</b>	<b>17,3</b>	<b>0,1</b>	<b>0,2</b>	<b>0,2</b>
	4018,9	3569,9	2803,0	28,2	31,0	28,8

1 . .5.1.

2 .

## 5.5.

1

	,			%		
	2013	2014	2015	2013	2014	2015
2	7523,0	6373,1	5523,0	100,0	100,0	100,0
	33,2	15,1	11,8	0,4	0,2	0,2
	42,4	20,5	16,7	0,6	0,3	0,3
	504,1	370,4	402,1	6,7	5,8	7,3
	621,2	352,4	199,8	8,3	5,5	3,6
	15,3	14,1	9,2	0,2	0,2	0,2
	48,4	33,2	20,9	0,6	0,5	0,4
	103,4	75,5	66,7	1,4	1,2	1,2
6	34,4	22,8	13,2	0,5	0,4	0,2
	309,4	225,4	136,6	4,1	3,5	2,5
	48,3	32,7	22,6	0,6	0,5	0,4
	167,4	141,2	96,8	2,2	2,2	1,8
	113,2	83,4	50,2	1,5	1,3	0,9
	78,2	53,2	51,4	1,0	0,8	0,9
	268,6	217,5	132,5	3,6	3,4	2,4
	191,6	194,9	151,9	2,5	3,1	2,8
	27,9	23,1	15,1	0,4	0,4	0,3
	77,9	48,9	66,5	1,0	0,8	1,2
	12,6	8,5	10,4	0,2	0,1	0,2
	181,4	128,3	103,6	2,4	2,0	1,9
	5,0	4,8	8,1	0,1	0,1	0,1
	16,6	11,0	10,2	0,2	0,2	0,2
	20,5	32,7	18,7	0,3	0,5	0,3
	2,4	1,4	1,8	0,0	0,0	0,0
	<b>30,4</b>	<b>28,9</b>	<b>14,3</b>	<b>0,4</b>	<b>0,5</b>	<b>0,3</b>
						<b>0</b>
	3132,7	2555,6	2273,2	41,6	40,1	41,2

1 . .5.1.  
2 .

‰

2005. 2015

+

5.6.

(

)

-

	%					
	2013	2014	2015	2013	2014	2015
	<b>108,5</b>	<b>80,9</b>	<b>84,5</b>	<b>111,6</b>	<b>84,7</b>	<b>86,7</b>
	128,5	112,0	94,8	141,3	45,6	78,3
	107,7	104,9	85,9	149,4	48,3	81,6
	139,8	69,4	78,1	117,0	73,5	108,6
	93,3	74,1	79,3	99,8	56,7	56,7
	136,7	95,4	82,5	163,5	92,3	65,2
	446,5	68,7	94,0	122,8	68,5	62,9
	82,1	85,9	72,8	120,2	73,1	88,3
6	117,2	95,7	69,3	62,8	66,2	58,1
	112,0	80,0	60,2	84,5	72,8	60,6
	140,9	143,3	95,2	264,7	67,6	69,2
	87,9	87,7	10,2	232,2	84,4	68,6
	178,0	104,0	89,9	122,9	73,7	60,2
	265,4	75,9	94,6	90,7	68,1	96,6
	97,0	86,6	87,9	105,2	81,0	60,9
	195,5	116,6	61,8	119,2	101,7	78,0
	89,4	74,8	44,7	107,9	82,8	65,3
	88,8	79,0	86,2	104,3	62,8	136,0
	420,8	95,8	77,8	98,2	67,0	122,7
	112,0	86,9	87,4	91,9	70,7	80,7
	111,9	90,2	70,5	85,6	95,9	169,8
	98,9	68,5	81,4	142,2	66,7	92,3
	104,9	85,0	88,5	160,5	160,0	57,1
	176,9	90,0	133,5	93,3	59,9	126,2
	<b>267,9</b>	<b>96,9</b>	<b>83,8</b>	<b>113,5</b>	<b>95,2</b>	<b>49,6</b>
	109,9	88,8	78,5	119,9	81,6	89,0



5.7.

( )<sup>1</sup>

( . . )

31.12.2015 .

**53679,3****57056,4****45744,8****43371,4**

248,2

309,4

223,0

187,1

380,5

341,3

271,2

248,1

8432,3

9064,0

7643,2

7182,9

3187,0

3602,5

2168,3

1827,7

362,8

388,7

285,7

249,3

406,4

437,5

334,2

311,5

1077,6

1125,4

1039,8

931,7

-

642,7

813,8

925,9

836,6

1835,2

1988,5

1787,2

1627,1

103,7

158,5

82,0

64,4

838,2

879,1

630,9

582,4

1637,8

1701,4

1374,7

1248,1

244,7

282,8

228,9

212,7

1629,1

1671,7

1430,4

1337,4

943,2

1065,6

1040,3

1000,6

298,8

313,4

263,4

220,2

386,5

422,7

263,3

201,6

63,9

68,9

55,8

50,1

2174,3

2131,9

1728,8

1569,5

251,5

275,2

208,2

210,6

205,1

224,5

189,1

166,8

882,5

887,9

512,9

352,9

64,2

80,2

68,6

59,3

**105,0****128,4****99,8****92,2**

27278,1

28693,0

22889,2

22600,4

<sup>1</sup> . 5.1.

5.8. ( )<sup>1</sup>

( . . )

				31.12.2015 .
	2013	2014	2015	

**6462,6                      6597,4                      6350,6                      6210,0**

0,2                      0,2                      0,1                      0,1

í<sup>2</sup>                      í<sup>2</sup>                      ó                      ó

191,1                      199,3                      115,5                      71,9

5426,9                      5431,8                      5398,0                      5391,2

ó                      ó                      í<sup>2</sup>                      í<sup>2</sup>

í<sup>2</sup>                      í<sup>2</sup>                      í<sup>2</sup>                      í<sup>2</sup>

41,6                      48,1                      34,0                      25,0

-                      í<sup>2</sup>                      í<sup>2</sup>                      í<sup>2</sup>                      í<sup>2</sup>

7,0                      7,3                      0,7                      0,9

0,1                      0,1                      0,1                      0,0

11,1                      11,6                      10,3                      9,4

27,4                      43,8                      38,1                      34,5

0,8                      0,8                      0,8                      0,8

53,9                      37,4                      29,5                      18,7

2,3                      3,4                      2,6                      2,3

2,7                      3,8                      2,5                      1,7

í<sup>2</sup>                      í<sup>2</sup>                      í<sup>2</sup>                      í<sup>2</sup>

12,9                      18,4                      13,6                      10,3

0,1                      0,1                      0,1                      0,1

í<sup>2</sup>                      í<sup>2</sup>                      í<sup>2</sup>                      í<sup>2</sup>

í<sup>2</sup>                      í<sup>2</sup>                      í<sup>2</sup>                      í<sup>2</sup>

í<sup>2</sup>                      í<sup>2</sup>                      í<sup>2</sup>                      í<sup>2</sup>

**ó                      ó                      ó                      ó**

.                      671,9                      778,2                      693,7                      633,5

<sup>1</sup> . 5.1.

<sup>2</sup> " "

---

1.

õ 07.12.2006 . 588 ( õ,  
25.12.2013 413).  
ó , ø  
ó ,  
ó ó .  
ó ó .  
( ),  
õ , ( õ),  
ó ,  
 , ( )  
 , ( )  
" : , 2010 .".  
ó , , ;  
ó , , ,  
 , , ( )  
ó ;  
ó , ;  
ó , ;  
ó , ;  
ó , ;  
ó , ;  
ó ( ) ;  
ó , ( ),

ó , ;  
ó ;  
ó , ( );  
ó , ,  
ó ;  
ó , ' .  
ó , ,  
ó ;  
ó ( ) ( )  
ó , , .  
ó , , :  
ó , ( ,  
ó ), ;  
ó , ( :  
ó , ,  
ó , ( , ), ;  
ó , ,  
ó , ;  
ó , , ' ,  
ó , . . , ,  
ó , ( ) 1 ;  
ó , ó ,  
ó , ( ó  
ó );  
ó ;  
ó , ,  
ó ;  
ó , ;  
ó , ;  
ó , ;  
ó , ;  
ó ;  
ó « » , , ,  
ó ;  
ó , ;  
ó , ;  
ó , ;





( ) , , (

),

ó

ø

ø ( )

ó

ø

ø ( )

( ) ó

ø

ø

ó

;

— - ó

ó ( , )

;

;

( ; )

;

( ):

É 1. ( ã -

ö.

É 2. ( -

ö,

É 3. ( , )

ø

É 4. ( ,

, ( ) , Ø ( ) ,  
 ( ) ( ).  
 , ,  
 - .  
 ( , 2010).  
 , -  
 ,  
 .  
 ( )  
 ( ),  
 "  
 ",  
 .  
 ,  
 .  
 ( ) 2013  
 ( ),  
 ( 009:96), 1998 .  
 ,  
 ( , 2010)  
 ( , 2009).  
 ,  
 ,  
 .  
 ,  
 ( 01), 2013  
 ,  
 ,  
 ( 02612),  
 200062012 .





,

∅

ó

ó

,

, / 10%

- ( ) 10%

- . ,

$$\cdot \quad \begin{matrix} \acute{o} & & \emptyset \\ & ( & , & \emptyset ) \end{matrix},$$
$$\mathbf{0} \quad \quad \quad \emptyset \quad \quad \quad , \quad \quad \quad ( \quad , \quad )$$

;

**200562015**

30.06.2016 . 09.1604/162

. Times New Roman.

4 .

.412, . , 37, . , 14000,