

200562013

2014

• •

, •
•

- : 14000, . , . , 37
- : 698295, 676563, 774892
- : 675082
- : post@chernigivstat.gov.ua
- - : www.chernigivstat.gov.ua

- 410, 415; 676563, 698295

ó ()

- : 14000, . , . , 37 ()

© , 2014

2005-2013 .

2013 ";
2013 ";

:

.	ó
.	ó
2	ó
3	ó
	ó
.	ó
	ó
.	ó
.	ó

:

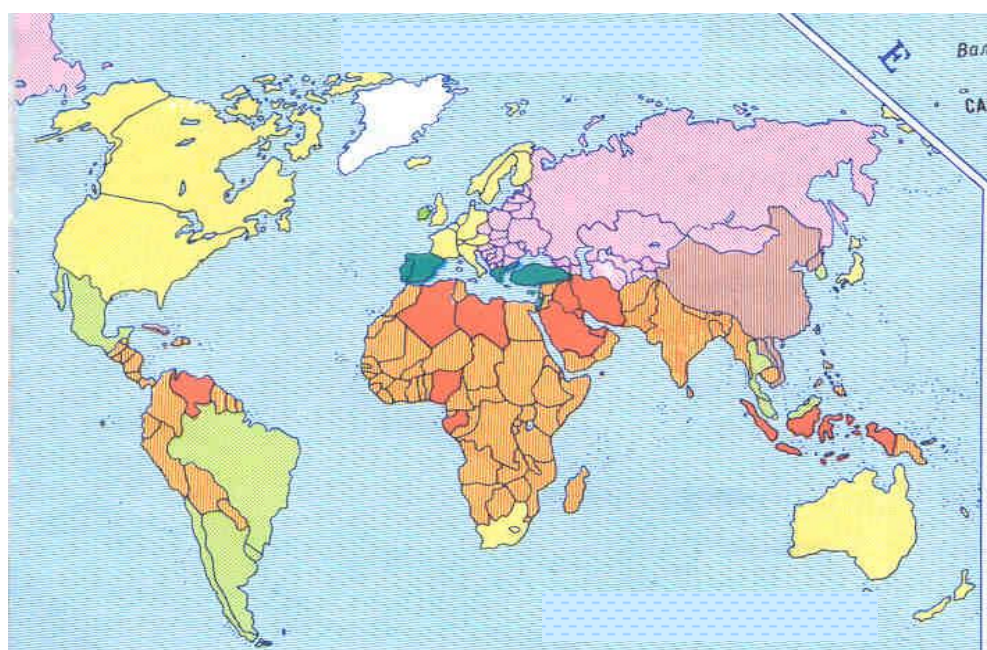
(ó)	ó
(...)	ó
(0; 0,0)	ó , ,
	,
" , "	ó ,
"	

([•])
.

	í	3
	4
	4
1.	í í í í í	7
	8
1.1.	í í í í í í í í í í í í í í	9
1.2.	í í í í í í í í ..	10
1.3.	í í í í í í í í í í í í í í í í í ..	10
1.4.	í í í í í í í í í í í í í í í í í í í ..	10
1.5.í í í í í í í í í í í í í í	11
1.6.	ó ó í .í í .	11
1.7.	í í í í í í í í í í í ..í í í	12
2.	í í í í í í í í í í í í í í í í í	15
	16
2.1.	ó í í í í í í í í í í í í í í í í í í ..	17
2.2.	ó í í í í í í í í í í í í í í ..	17
2.3.	ó 2013 í í í í í í í í í í í í í í ..	17
2.4.	í í í í í í í í í ..	18
2.5.	2013 í í í í í í í í í í í í í í ..	24
2.6.	ó 2013 í í í í í	26
2.7.	2013 í í í í í í ..	27
2.8.	í í í í í í í í í í í í í í í í í í .	30
2.9.	2013 í í í í í í í í í í í í í í í í í ..	36
2.10	2013 í í í í í í í í í í í í í í í í í í .	36
2.11	ó í í í í í í í í í í í í í í í í í í .	37
2.12	ó	
	2013 í í í í í í í í í í í í í í í í í í	39
2.13	ó í í í í í í í í ..	43
2.14	ó	
	í í í í í í í í í , í í í í í í í í í í í í í í í í í í í .. ,	44
2.15	ó í í í í í í í .	44
2.16	ó ,	
	í ..	46
3.	í í í í í í í í í í í í í	47
	48
3.1.	ó í í í í í í í í í í í í í í í í í	49
3.2.	ó í í í í í í í í í í í í í	49
3.3.	í í í í í í í í ..	50
3.4.	ó 2013 í í í í í	54
3.5.	2013 í í í í í í ..	55
3.6.	í í í í í í í í í í í í í í í í í í .	57
3.7.	í í í í í í í í í í í í í í í í í í .	58
3.8.	2013 í í í í í í í í í í í í í	59

4.	í í í í í í .	61
	62
4.1.	2013 ..í í í í í í í í í	63
4.2.	(í í í í í í í í í í í í í í í í í í íí .	64
4.3.	(ó í í í í í í í í í í í í í í í	64
4.4.	(ó í í í ..í í í í í í í	65
4.5.	(í í í í í í í í í í í í í í í í í í íí	67
5.	69
5.1.	í í í í í í í í í í í í í í .	70
5.2.	í í í í í í í í í í í í í íí	71
5.3.	(ó	72
5.4.	í í í í í í í í í í í í í í .	73
5.5.	í í í í í í í í í í íí	74
5.6.	(ó	75
5.7.	(í í í í í	76
5.8.	(í ..	77
	..í í í í í	78

1.



2013 .
576,4 . . , 4,7% , 2012 ., ó
616,4 . . (7,8%). 2005 ó 2013 .
.
. , ø 2005, 2009 ó 2013 ,
. ø
2013 . 40,0 . . ø 21,2 . . 2012 .
,
.
2013 . 28,2%
, ó 71,8%.
1,5%,
ó 2,6%. 2012 .
(, 6,2 1,6).
2013 . 38,2%
, ó 61,8%.
2012 .
, , 12,4% 4,9%.
(15,3% 4,6%).
.

1.1.

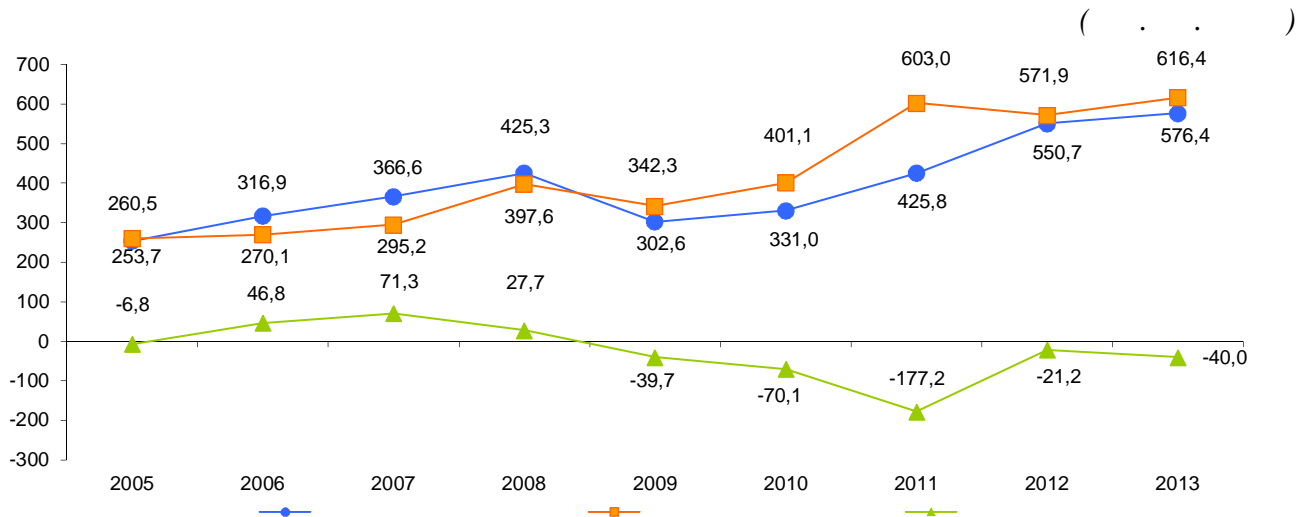
(. .)

2005	253,7	61,3	192,4	250,8	59,7	191,1	2,9	1,6	1,3
2006	316,9	77,6	239,3	313,1	74,7	238,4	3,8	2,9	0,9
2007	366,6	81,0	285,6	362,5	78,4	284,1	4,1	2,6	1,5
2008	425,3	91,4	333,9	418,6	87,6	331,0	6,7	3,8	2,9
2009	302,6	55,5	247,1	297,2	53,1	244,1	5,4	2,4	3,0
2010	331,0	73,7	257,3	324,8	71,3	253,5	6,2	2,4	3,8
2011	425,8	87,5	338,3	418,7	85,3	333,4	7,1	2,2	4,9
2012	550,7	150,6	400,1	542,8	148,8	394,0	7,9	1,8	6,1
2013	576,4	162,3	414,1	555,1	151,0	404,1	21,3	11,3	10,0

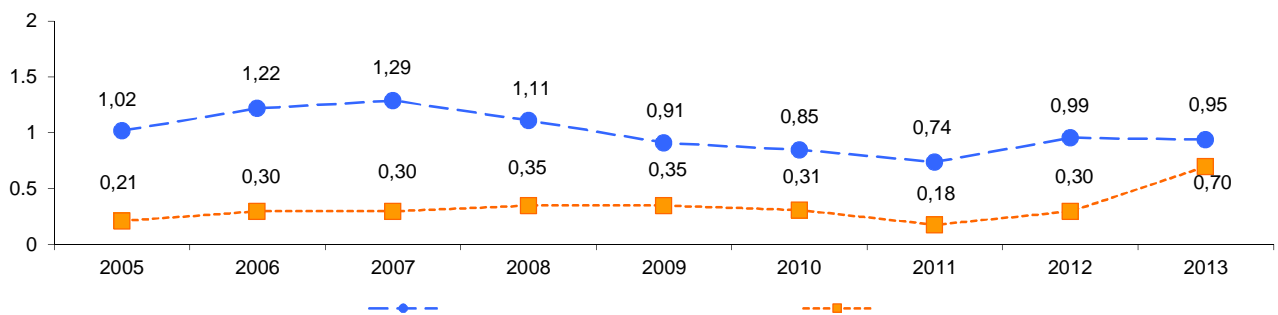
2005	260,5	142,2	159,6	247,0	130,1	116,9	13,5	12,1	1,4
2006	270,1	159,6	110,5	257,4	150,0	107,4	12,7	9,6	3,1
2007	295,2	171,7	123,5	281,6	161,5	120,1	13,6	10,2	3,4
2008	397,6	231,8	165,7	378,4	219,2	159,2	19,1	12,6	6,5
2009	342,3	172,9	169,4	326,9	162,0	164,9	15,4	10,9	4,5
2010	401,1	156,9	244,2	381,2	147,0	234,2	19,9	9,9	10,0
2011	603,0	228,2	374,8	562,5	193,0	369,5	40,5	35,2	5,3
2012	571,9	209,1	362,8	545,1	186,8	358,3	26,8	22,3	4,5
2013	616,4	235,7	380,7	586,0	210,0	376,0	30,4	25,7	4,7

2005	66,8	80,9	32,8	3,8	670,3	74,2	610,6	610,5	60,1
2006	46,8	82,0	128,8	55,7	675,3	131,0	68,9	66,7	62,2
2007	71,3	690,7	162,1	80,8	683,1	164,0	69,5	67,6	61,9
2008	27,7	140,4	168,2	40,2	6131,6	171,8	612,5	68,8	63,6
2009	639,7	117,4	77,7	629,7	6108,9	79,2	610,0	68,5	61,5
2010	670,1	683,2	13,1	656,4	675,7	19,3	613,7	67,5	66,2
2011	6177,2	6140,7	636,5	6143,8	6107,7	636,1	633,4	633,0	60,4
2012	621,2	658,5	37,3	62,3	638,0	35,7	618,9	620,5	1,6
2013	640,0	673,4	33,4	630,9	659,0	28,1	69,1	614,4	5,3

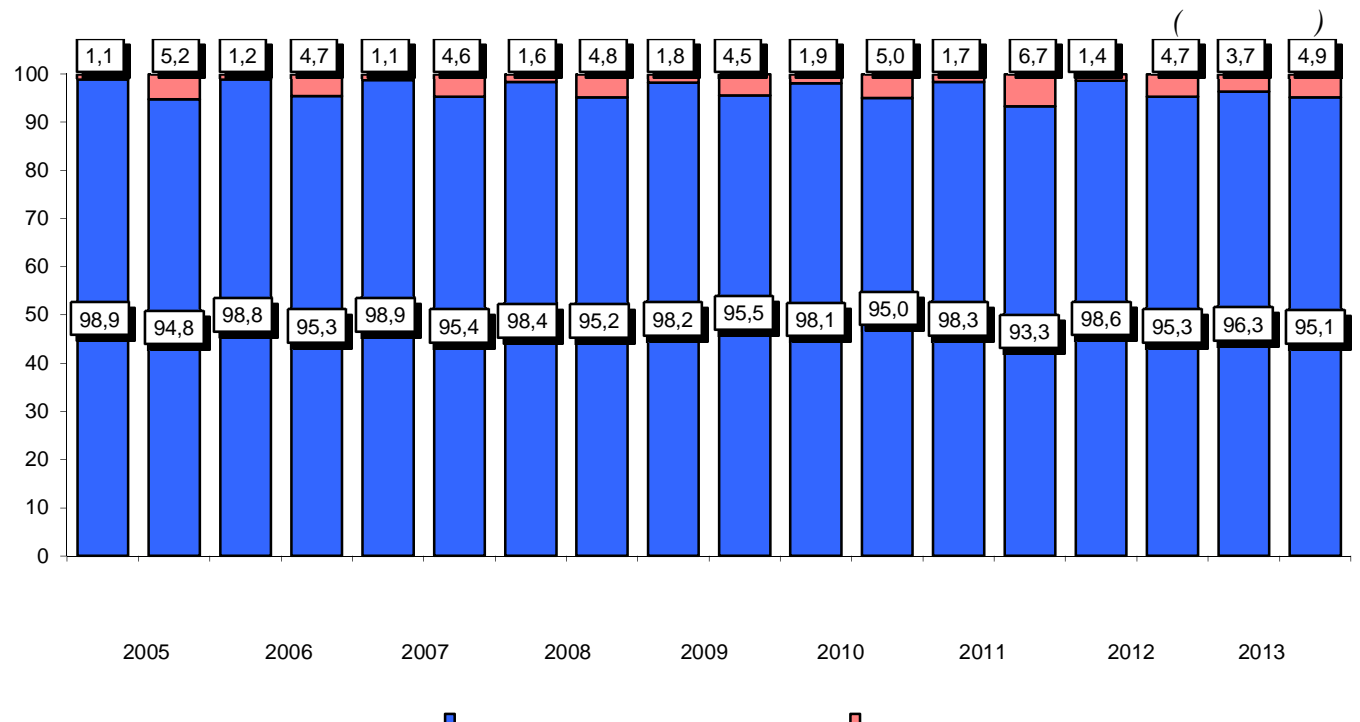
1.2.



1.3.

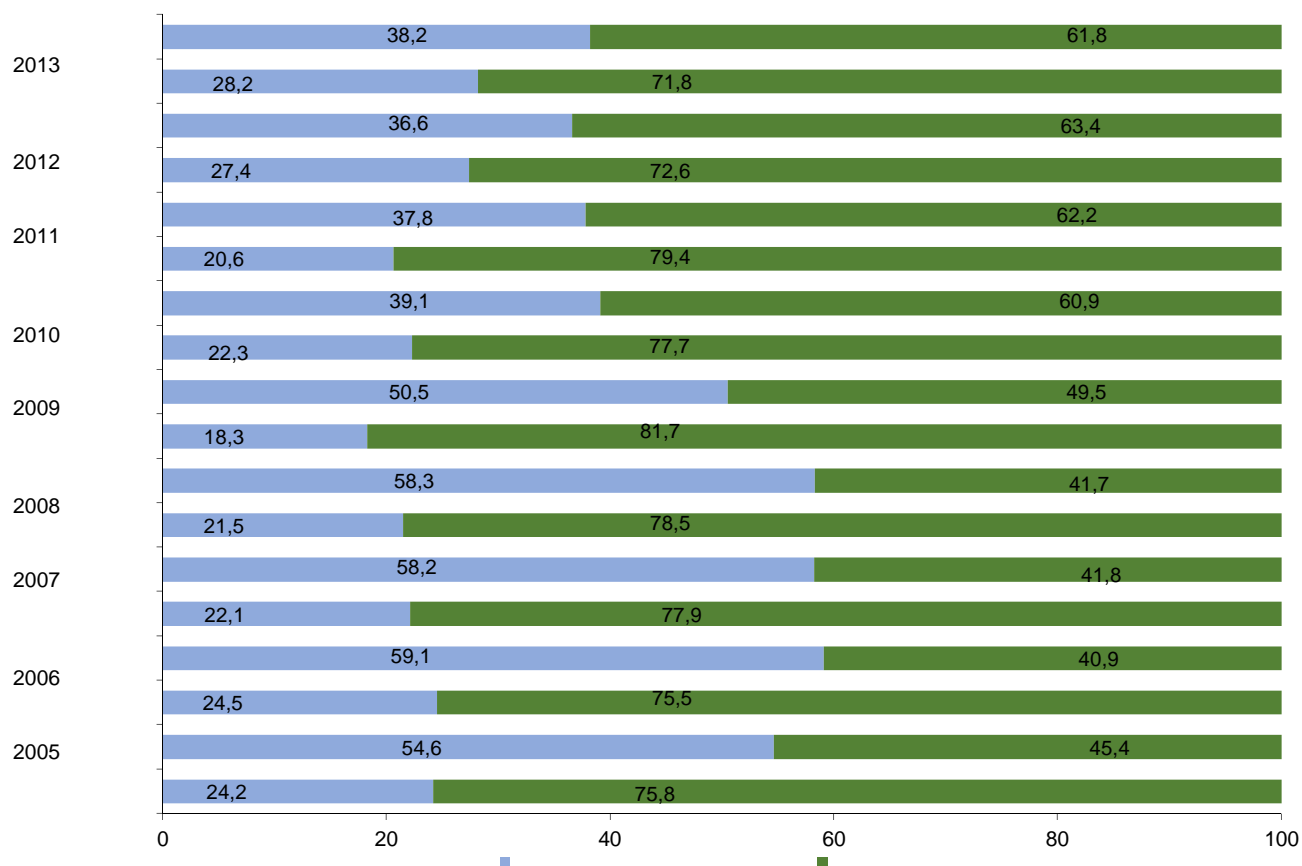


1.4.



1.5.

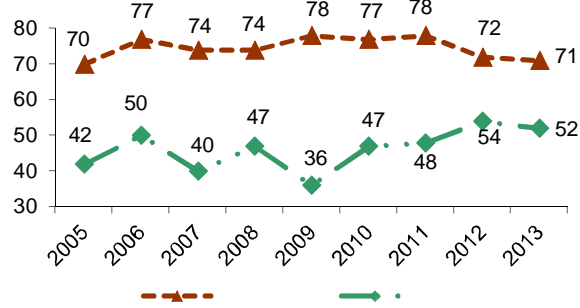
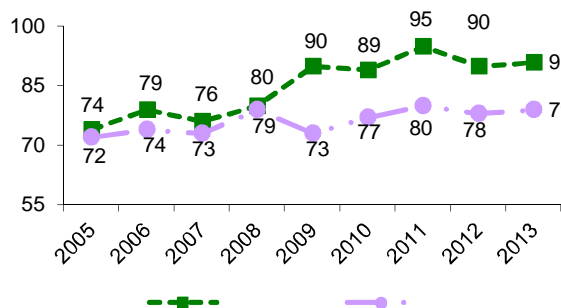
()



1.6.

ó

ó



1.7.

	2005	2010	2011	2012	2013
, . .	253706,8	330958,4	425779,7	550735,2	576374,5
, %	98,9	98,1	98,3	98,6	96,3
, %	1,1	1,9	1,7	1,4	3,7
, -	221	234	269	253	264
, -	36	6	6	9	10
6	74	89	95	90	91
, . .	250817,2	324754,2	418665,0	542792,1	555096,5
, . .	59745,2	71317,5	85271,2	148793,4	150953,6
, %	23,8	22,0	20,4	27,4	27,2
, . .	191072,0	253436,7	333393,8	393998,7	404142,9
, %	76,2	78,0	79,6	72,6	72,8
,					
, ,	11800,6	29970,6	38952,8	28476,7	35189,0
, %	4,7	9,2	9,3	5,2	6,3
,					
, ,	16,1	6	6	6	6
, %	0,0	6	6	6	6
,					
, -	35	46	49	54	71
6	70	77	78	72	71
, . .	2889,6	6204,2	7114,7	7943,1	21278,0
, . .	1646,4	2428,2	2214,2	1833,4	11292,9
, %	57,0	39,1	31,1	23,1	53,1
, . .	1243,2	3776,0	4900,5	6109,7	9985,1
, %	43,0	60,9	68,9	76,9	46,9

. 1.7

	2005	2010	2011	2012	2013
, . .	260430,3	401069,3	603014,3	571843,4	616373,3
, %	94,8	95,0	93,3	95,3	95,1
, %	5,2	5,0	6,7	4,7	4,9
, -	234	237	249	258	263
, -	24	19	24	36	21
ó	72	77	80	78	79
, . .	246975,6	381164,0	562489,3	545061,0	585975,8
, . .	130070,0	147012,4	193007,2	186793,4	209983,5
, %	52,7	38,6	34,3	34,3	35,8
, . .	116905,6	234151,6	369482,1	358267,6	375992,3
, %	47,3	61,4	65,7	65,7	64,2
, . .	9974,5	23459,8	28952,4	21758,2	26466,8
, %	4,0	6,2	5,2	4,0	4,5
, . .	ó	ó	ó	ó	ó
, %	ó	ó	ó	ó	ó
, -	35	45	52	65	64
ó	42	47	48	54	52
, . .	13454,7	19905,3	40525,0	26782,4	30397,5
, . .	12136,1	9945,7	35231,5	22268,7	25675,0
, %	90,2	50,0	86,9	83,2	84,5
, . .	1318,6	9959,6	5293,5	4513,7	4722,5
, %	9,8	50,0	13,1	16,8	15,5

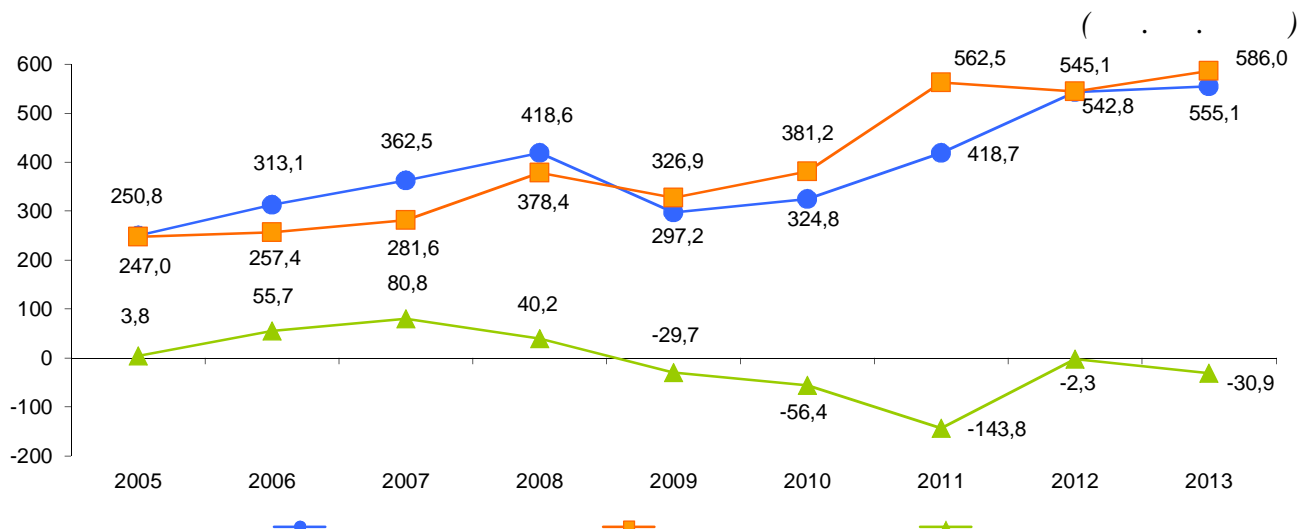
2.



2013 .
555,1 . . , 2,3% ,
586,0 . . (7,5%). ø
30,9 . . 2,3 . . 2012 .
0,95 0,99 .
111 (28
).
27,2% , ó 72,8%.
, , , , . 54,2%
. 2012 .
(1,7), (37,0%), (13,3%), (1,8%), (0,8%);
ó (0,8%) (33,4%).
22,8% , 20,9% ó
, 11,6% ó , 7,7% ó
, 7,6% ó , 6,2% ó
; , 5,2% ó , 5,0% ó
, 4,0% ó .
35,8% ,
64,2%.
: , 72,2%
, , , , .
. 2012 . (44,2%),
(40,9%), (33,0%), (31,9%), (6,7%);
(1,8%), (18,2%) (32,7%).
: ,
(20,4%), (19,1%), ø
(12,3%), (11,9%),
(8,4%), , (7,8%),
(7,5%).

2.1.

6

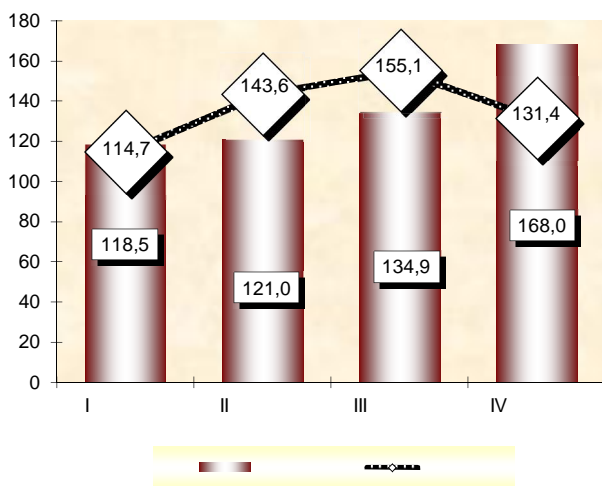


2.2.

6

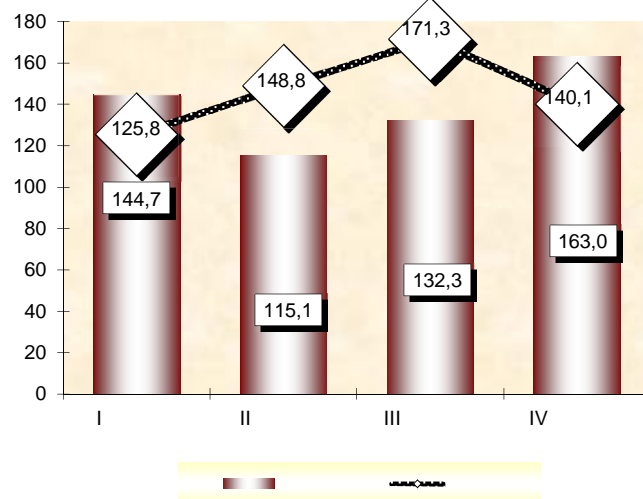
2012

(. .)



2013

(. .)

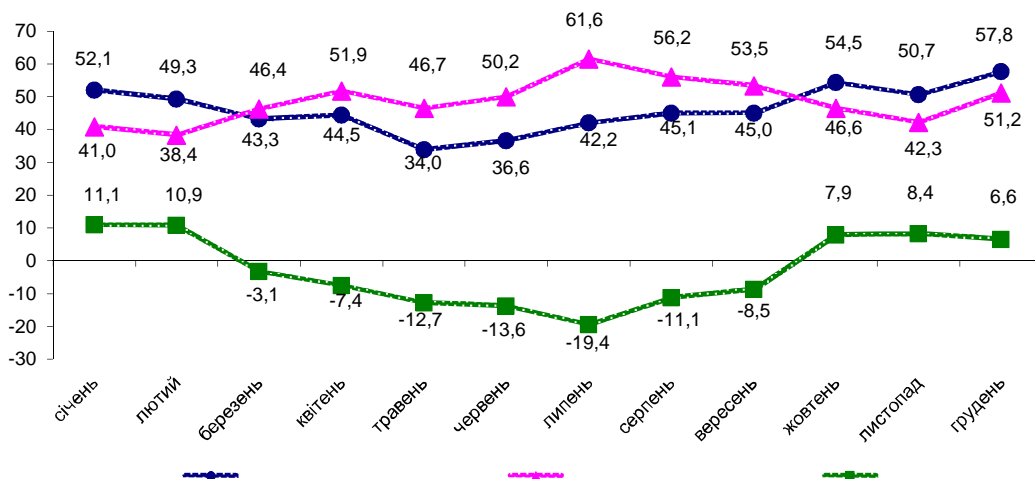


2.3.

6

2013

(. .)



2.4.

(. .)

	2005	2010	2011	2012	2013	2013 2012, %
	250817,2	324754,2	418665,0	542792,1	555096,5	102,3
	ó	66,5	20,1	49,8	26,4	53,0
	31,7	773,0	515,2	567,7	1516,0	267,0
	2959,6	11292,1	14999,9	13351,3	22495,1	168,5
	102,0	ó	ó	ó	ó	ó
	385,3	227,0	1827,1	1228,3	ó	
	ó	ó	ó	42,7	ó	
	ó	ó	525,3	384,7	244,8	63,6
	46,3	2419,6	1244,3	887,5	300,0	33,8
	ó	ó	156,5	ó	ó	ó
	2301,0	2179,9	1304,7	12655,9	3402,9	26,9
	26739,9	38427,3	43565,2	53536,8	54487,0	101,8
	1140,4	673,7	590,8	415,6	516,3	124,2
	ó	ó	ó	ó	24,9	x
	ó	191,8	160,2	ó	ó	ó
-	ó	ó	ó	ó	7,2	x
-	ó	ó	80,8	ó	ó	ó
ø	90,8	188,8	799,6	450,5	251,8	55,9
	367,4	382,0	830,1	2514,2	3311,0	131,7
	ó	62,3	ó	ó	292,0	
(.)	1232,1	ó	ó	15,5	21,6	139,4
	796,7	1736,2	2713,2	5834,4	6137,4	105,2
	ó	ó	ó	ó	29,2	x
	ó	ó	ó	2526,1	ó	x
	576,9	799,9	337,2	ó	ó	ó
	393,9	176,5	2,4	ó	10,0	x
	264,0	27,7	586,9	256,2	1400,4	546,6
	2036,9	5223,9	14495,3	18200,9	15895,5	87,3
	106,6	887,1	329,8	416,1	1841,3	442,5
-						
	96,6	ó	ó	ó	ó	ó
	927,8	703,0	432,2	ó	ó	ó
	ó	81,2	43,5	ó	ó	ó
	ó	ó	ó	49,4	227,9	461,3
	332,6	932,9	361,4	1144,5	1238,8	108,2
	ó	218,5	ó	ó	ó	ó
	1333,3	3261,2	19310,7	15633,9	14739,8	94,3
	ó	ó	147,6	ó	952,7	x
	1453,7	1278,3	2260,7	5495,3	2560,1	46,6
	816,6	598,4	566,4	191,2	863,5	451,6
	1560,2	97,0	15,8	30,2	582,2	1927,8
	ó	89,1	72,3	2437,7	293,4	12,0
,	862,5	268,5	8876,8	7130,3	1499,9	21,0
	ó	25,6	ó	1071,2	9644,8	900,4
	2057,7	1362,3	7467,0	35321,3	23517,3	66,6

	2005	2010	2011	2012	2013	2013 2012, %
	4207,0	5948,4	6673,8	19436,4	19593,3	100,8
	418,7	2619,5	2132,0	751,4	2368,4	315,2
	3378,5	11022,5	12817,5	11403,9	17569,3	154,1
	286,1	ó	81,9	47,9	154,5	322,5
	ó	ó	86,2	5,5	21,1	383,6
	ó	736,6	ó	440,6	59,0	13,4
	174,9	1049,3	2121,5	3713,0	5209,4	140,3
	1091,9	3225,4	6738,8	9933,9	16531,3	166,4
	205,1	16,8	520,7	95,2	286,3	300,7
	124,6	7,3	1,9	5,2	ó	x
	51,4	ó	ó	ó	1,6	x
	ó	ó	ó	90,7	ó	x
,	131,8	ó	ó	ó	35,3	x
,	2369,8	13,2	701,7	4434,6	4390,6	99,0
-	ó	11,3	ó	ó	ó	ó
	ó	1798,5	987,3	1380,9	997,6	72,2
	50,0	861,4	416,1	55,2	ó	x
	2152,3	1617,1	1285,8	1613,7	2908,2	180,2
	9605,7	9283,1	7382,2	7095,5	12716,3	179,2
	297,1	2104,1	330,6	2598,9	1644,8	63,3
	391,4	40,7	216,1	4893,4	3969,8	81,1
	ó	ó	14,6	ó	ó	ó
ø	ó	ó	288,0	ó	ó	ó
	ó	10,9	28,2	28,6	136,4	476,9
	ó	ó	311,3	ó	421,2	x
	ó	ó	9,1	ó	ó	ó
	50,0	ó	ó	ó	ó	ó
	326,0	659,5	756,9	1111,6	2170,0	195,2
	ó	573,2	1979,4	18,3	2064,0	11278,7
	133,3	ó	ó	ó	ó	ó
	140,2	ó	161,5	ó	ó	ó
,	5334,8	9871,3	14513,4	20466,1	17291,5	84,5
	181,7	657,1	777,6	830,0	946,3	114,0
	ó	777,8	242,3	ó	ó	ó
	ó	73,3	ó	ó	ó	ó
	3358,0	832,4	2692,0	8333,4	10331,1	124,0
	8248,0	5257,1	6567,9	8197,6	7144,4	87,2
	ó	75,9	53,8	42,6	71,2	167,1
ø	2133,3	860,0	557,9	339,7	298,6	87,9
	ó	ó	151,0	ó	146,7	x
	ó	90,8	36,8	ó	2423,8	x
	ó	ó	17,1	18,8	ó	x
	ó	1,9	152,8	37,8	ó	x
	ó	312,1	161,7	3568,0	1089,1	30,5
	17415,5	11002,8	15559,5	15798,4	8201,9	51,9
	5,4	3093,7	1503,3	6213,2	5777,3	93,0

	2005	2010	2011	2012	2013	2013 2012, %
	106073,0	114844,8	126847,5	141583,0	140466,6	99,2
	1327,7	14398,7	19447,8	14679,3	20114,6	137,0
	ó	23,5	ó	ó	ó	ó
	2169,2	494,7	1032,4	1215,4	1143,8	94,1
	ó	ó	ó	7,5	24,0	320,0
-	1168,7	ó	ó	ó	ó	ó
	ó	160,2	235,8	230,2	379,1	164,7
	460,0	3000,5	3648,3	3801,6	1306,9	34,4
	ó	6,9	257,3	2129,1	1386,6	65,1
	1159,6	787,1	213,3	881,9	865,0	98,1
	25,4	67,0	27,1	14,8	111,7	754,7
	ó	ó	6,2	11,2	1352,1	12072,3
	8191,0	2171,2	1839,0	1281,8	1400,1	109,2
	ó	2025,1	2718,7	2996,0	3298,5	110,1
	ó	12,4	31,1	242,9	ó	
,	228,5	165,2	145,9	0,1	ó	
,						
ø						
	ó	ó	ó	124,3	157,9	127,0
	473,2	ó	ó	ó	ó	ó
	ó	ó	ó	94,1	312,9	332,5
	77,4	1734,5	606,1	4769,3	522,5	11,0
	9837,0	13524,9	19908,8	18174,0	20595,5	113,3
	1659,9	3852,1	5071,8	10890,2	12888,4	118,3
	764,7	542,0	1013,0	467,3	813,3	174,0
	830,8	6097,7	8831,7	7269,5	9033,8	124,3
	ó	ó	ó	30,5	ó	x
	48,9	191,0	449,3	364,0	130,0	35,7
	ó	51,3	306,2	111,2	22,5	20,2
	4406,7	7504,6	8391,7	10194,2	14659,6	143,8
	ó	29,2	34,1	31,8	36,9	116,0
	262,1	2566,1	901,1	273,5	677,9	247,9
	ó	9,5	ó	ó	4,2	x
	281,1	51,5	86,4	22,5	49,0	217,8
	0,6	1076,1	751,1	993,3	304,4	30,6
	96,7	210,0	2194,7	5068,5	7737,0	152,6

	2005	2010	2011	2012	2013	2013 2012, %
	246975,6	381164,0	562489,3	545061,0	585975,8	107,5
	833,6	246,6	395,6	263,9	1089,9	413,0
	4863,0	2727,2	7359,3	6624,8	6974,2	105,3
	550,3	ó	19,6	17,4	0,8	4,6
	932,2	407,5	556,2	ó	ó	ó
	0,6	ó	ó	ó	ó	ó
	1055,5	1730,3	254,2	ó	860,2	x
	ó	ó	8,7	ó	ó	ó
	332,2	524,1	92,3	226,9	508,6	224,2
	ó	42,3	ó	ó	ó	ó
	1909,2	8484,8	11104,9	14066,8	6476,5	46,0
	9139,9	54602,9	100826,2	90411,6	120273,2	133,0
	712,5	2087,8	1414,7	4011,5	2850,6	71,1
	ó	ó	ó	ó	19,9	x
	15450,7	19966,3	28781,7	33468,1	22538,5	67,3
	38,4	339,2	6,2	533,4	844,9	158,4
	3644,1	8409,1	11138,0	12447,8	14047,2	112,8
	ó	44,3	ó	12,4	ó	x
	94,7	467,8	1249,1	1290,9	1181,4	91,5
	70,1	187,1	4,6	10,5	96,3	917,1
	2894,9	592,2	434,2	0,3	8,6	2866,7
	36,4	30,1	ó	88,0	ó	x
	1053,2	712,3	284,8	226,7	243,0	107,2
	6,8	ó	ó	ó	ó	ó
	ó	ó	0,3	4,0	ó	x
	207,7	ó	11,6	166,3	1098,5	660,6
	ó	ó	ó	11,5	205,6	1787,8
	1389,0	ó	105,4	63,6	ó	x
	240,5	1190,5	1091,8	2300,5	1083,3	47,1
	309,5	941,0	1756,3	3299,2	4461,1	135,2
	4266,7	15981,9	16158,0	18786,0	27094,0	144,2
	1732,6	1596,9	1173,7	2561,8	607,5	23,7
	ó	ó	ó	ó	0,4	x
	ó	ó	9,9	ó	ó	ó
	4,3	28,0	41,0	124,3	161,3	129,8
	354,9	ó	ó	ó	ó	ó
	594,5	549,8	292,0	1010,7	746,7	73,9
	7131,1	19979,4	25358,8	21757,0	21365,0	98,2
	ó	770,1	479,5	161,4	135,8	84,1
	ó	ó	ó	ó	32,7	x
	316,5	1327,8	1166,9	784,9	792,9	101,0
	ó	866,0	ó	ó	ó	ó
	45,4	784,9	1714,2	803,5	205,1	25,5
	4688,6	7710,6	11371,5	19614,8	25874,9	131,9
	101,9	5,4	ó	ó	1,3	x
	ó	383,2	1366,3	454,7	ó	x
	ó	ó	ó	ó	420,7	x

	2005	2010	2011	2012	2013	2013 2012, %
,	ó	68,8	55,8	ó	ó	ó
-	0,8	3,6	2,1	ó	ó	ó
,	536,7	1658,4	763,5	559,7	3622,8	647,3
-	ó	38,8	4,1	ó	13,5	x
	ó	ó	166,5	ó	ó	ó
	2242,0	4667,9	4973,9	4636,5	2842,9	61,3
	3253,2	12484,5	13567,4	7008,4	8386,5	119,7
	ó	527,0	324,5	298,7	ó	x
	ó	ó	10,4	ó	ó	ó
	ó	608,2	29,8	42,7	216,5	507,0
	ó	ó	ó	0,1	0,1	100,0
	1920,7	6328,1	3952,5	2335,4	116,4	5,0
	246,4	58,0	2,5	1,8	114,2	6344,4
	ó	ó	ó	ó	0,1	x
	ó	ó	ó	ó	7,3	x
	175,3	266,7	147,8	915,0	319,4	34,9
	ó	915,5	4410,6	5260,2	6827,9	129,8
,	576,6	2493,4	3037,1	3100,0	2570,8	82,9
	ó	ó	ó	0,1	ó	
	1650,4	8438,6	9625,3	9707,6	10941,9	112,7
	59367,0	48934,8	69400,7	53823,9	75848,6	140,9
	390,7	1,0	ó	ó	ó	ó
ø	1691,1	613,7	1048,6	3860,3	2317,3	60,0
	ó	ó	ó	7,4	ó	
	620,7	ó	82,5	170,4	253,5	148,8
	148,8	ó	ó	ó	ó	ó
	ó	43,5	ó	145,8	71,0	48,7
	ó	128,8	ó	ó	1,2	
	15240,2	6109,9	11778,1	26531,1	28037,5	106,7
	1,6	63,6	59,6	243,4	9,8	4,0
	52741,1	80189,9	150189,0	126374,5	103370,6	81,8
	1103,6	467,6	730,0	515,3	656,7	127,4
	ó	1175,5	131,2	17,2	124,4	723,3
	ó	ó	208,6	42,0	326,0	776,2
1	1077,8	ó	ó	ó	ó	ó
	ó	ó	69,1	7,6	ó	
	ó	ó	ó	83,8	59,4	70,9
	751,2	2354,2	1686,7	2160,7	4329,7	200,4
	217,6	254,6	130,1	12,6	178,6	1417,5
	3909,5	6728,9	10061,0	10161,1	18908,1	186,1
	ó	4,1	ó	ó	0,3	x
	38,2	138,2	304,1	550,2	141,2	25,7
,	440,4	115,9	271,2	601,1	236,2	39,3

	2005	2010	2011	2012	2013	2013 2012, %
, Ø	1021,0	372,8	42,2	15,6	ó	
	ó	ó	24,6	ó	ó	ó
	4051,8	6915,4	10615,7	9365,5	7852,6	83,8
	70,5	ó	40,8	ó	ó	ó
	1237,5	2886,8	947,0	2497,9	3390,1	135,7
	992,4	2905,7	4226,9	2010,1	9800,0	487,5
	1024,9	2785,3	2493,9	3767,6	5853,1	155,4
	374,8	103,9	ó	6,8	5,9	86,8
	395,0	1077,6	1174,7	571,8	378,0	66,1
	4276,5	1751,5	2963,8	3328,3	2084,5	62,6
	10869,0	7135,5	10105,5	7307,5	6072,3	83,1
	502,4	365,4	274,3	554,0	272,7	49,2
	3629,6	3724,4	2339,0	5591,8	3248,8	58,1
	86,8	ó	ó	ó	ó	ó
	1106,9	730,9	773,6	1827,6	2511,6	137,4
	2857,0	3170,0	3677,0	2883,4	3083,3	106,9
-	ó	23,0	161,8	486,0	266,8	54,9
	1136,8	7616,4	9377,2	10067,5	8005,2	79,5

¹ 2005 . ó

2.5.

2013

(. .)

	555096,5	585975,8	630879,3
	26,4	1089,9	61063,5
	1516,0	6974,2	65458,2
	22495,1	0,8	22494,3
	6	860,2	6860,2
	244,8	6	244,8
	300,0	508,6	6208,6
	3402,9	6476,5	63073,6
	54487,0	120273,2	665786,1
	516,3	2850,6	62334,2
	6	19,9	619,9
	24,9	6	24,9
	6	22538,5	622538,5
ø	7,2	6	7,2
	251,8	844,9	6593,0
	3311,0	14047,2	610736,3
	292,0	6	292,0
(.)	21,6	6	21,6
	6137,4	6	6137,4
	29,2	6	29,2
	6	1181,4	61181,4
	10,0	96,3	686,3
	1400,4	8,6	1391,8
	15895,5	6	15895,5
	1841,3	243,0	1598,3
	227,9	6	227,9
	1238,8	1098,5	140,3
	14739,8	205,6	14534,2
	952,7	6	952,7
	6	1083,3	61083,3
	2560,1	4461,1	61901,0
	863,5	27094,0	626230,6
	582,2	607,5	625,2
	293,4	0,4	292,9
,	1499,9	6	1499,9
	9644,8	161,3	9483,6
	23517,3	746,7	22770,6
	19593,3	21365,0	61771,7
	2368,4	6	2368,4
	17569,3	135,8	17433,5
	6	32,7	632,7
	154,5	792,9	6638,3
	21,1	6	21,1
	59,0	6	59,0
	5209,4	205,1	5004,4
	16531,3	25874,9	69343,6
	286,3	1,3	285,1
	1,6	420,7	6419,2

,	35,3	ó	35,3
,	4390,6	3622,8	767,7
ó	ó	13,5	ó13,5
	997,6	ó	997,6
	2908,2	2842,9	65,4
	12716,3	8386,5	4329,8
	1644,8	ó	1644,8
	3969,8	ó	3969,8
	ó	216,5	ó216,5
	136,4	ó	136,4
	421,2	ó	421,2
	ó	0,1	ó0,1
	ó	116,4	ó116,4
	2170,0	114,2	2055,8
	ó	0,1	ó0,1
	2064,0	7,3	2056,7
	ó	319,4	ó319,4
	ó	6827,9	ó6827,9
,	17291,5	2570,8	14720,6
	946,3	ó	946,3
	10331,1	10941,9	ó610,8
	7144,4	75848,6	ó68704,3
	71,2	ó	71,2
	ó	2317,3	ó2317,3
ø	298,6	ó	298,6
	146,7	ó	146,7
	2423,8	253,5	2170,3
	ó	71,0	ó71,0
	1089,1	1,2	1087,9
	8201,9	28037,5	ó19835,6
	5777,3	9,8	5767,4
	140466,6	103370,6	37096,0
	20114,6	656,7	19457,9
	1143,8	124,4	1019,4
	24,0	ó	24,0
	379,1	326,0	53,1
	1306,9	ó	1306,9
	1386,6	59,4	1327,2
	865,0	4329,7	ó3464,7
	111,7	178,6	ó66,9
	1352,1	ó	1352,1
	1400,1	18908,1	ó17508,0
	3298,5	0,3	3298,1
	ó	141,2	ó141,2
,	ó	236,2	ó236,2
, ø	157,9	ó	157,9
	312,9	ó	312,9
	522,5	ó	522,5
	20595,5	7852,6	12742,9
	12888,4	ó	12888,4
	ó	3390,1	ó3390,1

	813,3	9800,0	68986,8
	9033,8	5853,1	3180,7
	6	5,9	65,9
	130,0	378,0	6248,0
	22,5	2084,5	62062,1
	14659,6	6072,3	8587,3
	36,9	272,7	6235,8
	677,9	3248,8	62570,9
	4,2	6	4,2
	49,0	2511,6	62462,6
	304,4	3083,3	62778,9
-	6	266,8	6266,8
	7737,0	8005,2	6268,2

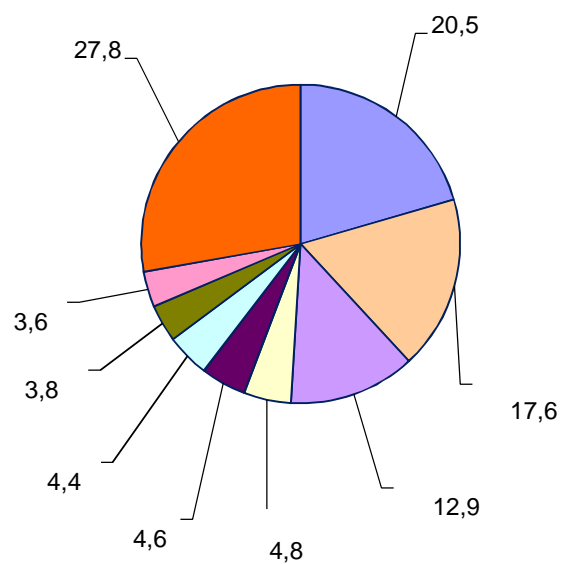
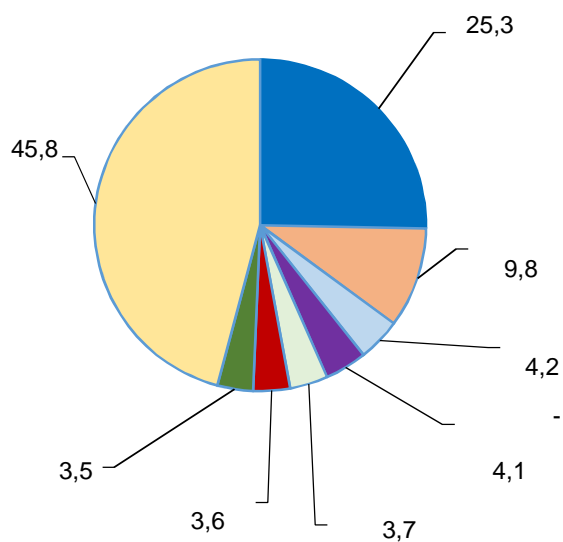
2.6.

ó

2013

()

()



2.7.

2013

	.	%	.	%
		1		1
	4436886,3	100,0	4683704,8	100,0
	211,1	0,0	8711,7	0,2
	12117,7	0,3	55745,2	1,2
	179803,2	4,1	6,0	0,0
	ó	ó	6875,6	0,1
	1956,4	0,0	ó	ó
	2397,9	0,1	4065,5	0,1
	27199,4	0,6	51767,0	1,1
	435514,9	9,8	961343,4	20,5
	4126,9	0,1	22784,5	0,5
	ó	ó	159,3	0,0
	199,3	0,0	ó	ó
	ó	ó	180149,8	3,8
ó	57,2	0,0	ó	ó
ø	2012,9	0,0	6752,9	0,1
	26464,5	0,6	112279,5	2,4
	2334,3	0,1	ó	ó
(.)	173,0	0,0	ó	ó
	49056,3	1,1	ó	ó
	233,7	0,0	ó	ó
	ó	ó	9442,6	0,2
	79,6	0,0	769,7	0,0
	11193,3	0,3	68,7	0,0
	127052,6	2,9	ó	ó
	14717,8	0,3	1942,4	0,0
	1821,9	0,0	ó	ó
	9902,0	0,2	8780,4	0,2
	117815,5	2,7	1643,3	0,0
	7615,3	0,2	ó	ó
	ó	ó	8659,1	0,2
	20462,6	0,5	35657,6	0,8
	6901,7	0,2	216562,5	4,6
	4653,9	0,1	4855,6	0,1
	2344,9	0,1	3,4	0,0
,	11988,9	0,3	ó	ó
	77091,1	1,7	1289,0	0,0
	187973,9	4,2	5968,3	0,1
	156609,2	3,5	170770,6	3,6
	18930,6	0,4	ó	ó
	140431,1	3,2	1085,6	0,0
	ó	ó	261,4	0,0
	1235,3	0,0	6337,5	0,1
	169,0	0,0	ó	ó
	471,2	0,0	ó	ó
	41639,0	0,9	1639,0	0,0
	132134,7	3,0	206818,0	4,4

	· ·	% 1	· ·	% 1
	2288,8	0,1	10,1	0,0
	12,5	0,0	3362,8	0,1
,	281,9	0,0	6	6
,	35093,7	0,8	28957,4	0,6
-	6	6	107,8	0,0
	7973,8	0,2	6	6
	23245,6	0,5	22723,0	0,5
	101641,4	2,3	67033,4	1,4
	13146,9	0,3	6	6
	31730,6	0,7	6	6
	6	6	1730,4	0,0
	1090,6	0,0	6	6
	3366,8	0,1	6	6
	6	6	1,1	0,0
	6	6	930,5	0,0
	17344,8	0,4	912,6	0,0
	6	6	1,0	0,0
	16497,4	0,4	58,1	0,0
	6	6	2552,6	0,1
	6	6	54575,6	1,2
,	138210,6	3,1	20548,7	0,4
	7563,9	0,2	6	6
	82576,6	1,9	87458,3	1,9
	57104,9	1,3	606258,0	12,9
	569,4	0,0	6	6
	6	6	18522,0	0,4
ø	2387,1	0,1	6	6
	1172,2	0,0	6	6
	19373,5	0,4	2026,0	0,0
	6	6	567,5	0,0
	8704,9	0,2	9,5	0,0
	65557,9	1,5	224103,7	4,8
	46177,7	1,0	78,7	0,0
	1122749,3	25,3	826240,9	17,6
	160776,0	3,6	5248,6	0,1
	9142,4	0,2	994,5	0,0
	191,8	0,0	6	6
	3030,0	0,1	2605,5	0,1
	10446,1	0,2	6	6
	11083,0	0,2	474,6	0,0
	6914,1	0,2	34607,6	0,7
	892,8	0,0	1427,8	0,0
	10807,4	0,2	6	6

. 2.7

	· ·	% 1	· ·	% 1
	11191,3	0,3	151132,7	3,2
	26364,6	0,6	2,7	0,0
	ó	ó	1128,4	0,0
, , ø	ó	ó	1888,1	0,0
	1262,0	0,0	ó	ó
	2501,3	0,1	ó	ó
	4176,5	0,1	ó	ó
	164619,9	3,7	62765,6	1,3
	103017,4	2,3	ó	ó
	ó	ó	27096,8	0,6
	6500,4	0,1	78331,7	1,7
	72207,3	1,6	46784,0	1,0
	ó	ó	46,9	0,0
	1039,1	0,0	3021,4	0,1
	179,5	0,0	16661,8	0,4
	117174,0	2,6	48535,8	1,0
	295,1	0,0	2179,5	0,0
	5418,4	0,1	25967,8	0,6
	33,2	0,0	ó	ó
	391,8	0,0	20075,2	0,4
-	ó	ó	2132,5	0,0
	2432,8	0,1	24644,6	0,5
	61841,6	1,4	63985,5	1,4

1

· ·

2.8.

			%		2013
	2012	2013	2012	2013	2012, %
	542792,1	555096,5	100,0	100,0	102,3
;	26416,6	29566,7	4,9	5,3	111,9
01	6	111,2	6	0,0	
02	1184,2	1897,0	0,2	0,3	160,2
04					
;	25232,4	27558,6	4,6	5,0	109,2
.	164617,2	157330,8	30,3	28,3	95,6
07	6982,7	8485,4	1,3	1,5	121,5
08	1073,9	630,7	0,2	0,1	58,7
09	211,0	282,6	0,0	0,1	133,9
10	128206,0	116004,7	23,6	20,9	90,5
11					
	3341,2	2946,4	0,6	0,5	88,2
12	24794,5	28977,5	4,6	5,2	116,9
13	7,9	1,8	0,0	0,0	22,8
14					
	6	1,8	6	0,0	
. 15					
	11144,3	8947,3	2,1	1,6	80,3
V.	82669,8	64500,1	15,2	11,6	78,0
16	6	53,8	6	0,0	
17	1986,2	1677,1	0,4	0,3	84,4
18	2915,2	2250,8	0,5	0,4	77,2
19	2548,1	5683,5	0,5	1,0	223,0
20	1428,5	1660,6	0,3	0,3	116,5
21	í ¹	í ¹	í ¹	í ¹	í ¹
22					
	18264,4	493,2	3,4	0,1	2,7
23					
	1232,2	822,4	0,2	0,1	66,7
24					
	í ²	í ²	í ²	í ²	í ²
V.	3045,9	2570,7	0,6	0,5	84,4
25	3033,2	2570,7	0,6	0,5	84,8
27					
	12,7	6	0,0	6	
V.					
	1709,0	807,5	0,3	0,1	47,2
28	7,0	3,3	0,0	0,0	47,1
29	16,4	18,2	0,0	0,0	111,0
31	6	103,7	6	0,0	
32	0,7	10,6	0,0	0,0	1514,3
33	592,2	308,4	0,1	0,1	52,1

			%		2013
	2012	2013	2012	2013	2012, %
34	247,0	339,8	0,0	0,1	137,6
35	0,4	10,8	0,0	0,0	2700,0
38	845,2	12,9	0,2	0,0	1,5
V	5857,6	7588,2	1,1	1,4	129,5
39	5551,7	7202,4	1,0	1,3	129,7
40	305,9	385,9	0,1	0,1	126,2
V	559,7	755,9	0,1	0,1	135,1
41	48,1	16,1	0,0	0,0	33,5
42	511,4	739,9	0,1	0,1	144,7
43	0,1	6	0,0	6	
.	41767,2	41926,2	7,7	7,6	100,4
44	41767,2	41926,2	7,7	7,6	100,4
.	109917,8	126576,0	20,3	22,8	115,2
47	0,1	0,4	0,0	0,0	400,0
48	109871,8	126508,0	20,2	22,8	115,1
49	45,8	67,7	0,0	0,0	147,8
.	32411,3	42567,5	6,0	7,7	131,3
51	3842,0	5502,8	0,7	1,0	143,2
52	3,4	3,4	0,0	0,0	100,0
53	222,7	0,4	0,0	0,0	0,2
54	797,8	638,8	0,1	0,1	80,1
55	2576,5	4702,3	0,5	0,8	182,5
56	10539,9	17670,0	1,9	3,2	167,6
57	6	1,5	6	0,0	
58	0,9	5,3	0,0	0,0	588,9
59	76,6	25,9	0,0	0,0	33,8
61	18,1	27,9	0,0	0,0	154,1
62	14233,1	13711,1	2,6	2,5	96,3
63	100,4	278,2	0,0	0,1	277,1
.	16910,3	22241,9	3,1	4,0	131,5
64	16910,3	22241,9	3,1	4,0	131,5
.	219,8	445,8	0,0	0,1	202,8
68	3,5	18,9	0,0	0,0	540,0
69	213,5	426,8	0,0	0,1	199,9
70	2,9	0,1	0,0	0,0	3,4

			%		2013
	2012	2013	2012	2013	2012, %
V.	1713,8	1401,9	0,3	0,3	81,8
73	1472,2	1195,2	0,3	0,2	81,2
74	0,1	0,0	0,0	0,0	0,0
76	3,8	2,3	0,0	0,0	60,5
81	13,3	12,2	0,0	0,0	91,7
82	209,7	155,9	0,0	0,0	74,3
83	14,8	36,3	0,0	0,0	245,3
V . ,	30982,5	34682,7	5,7	6,2	111,9
84	14911,2	18684,6	2,7	3,4	125,3
85	16071,3	15998,0	3,0	2,9	99,5
V . ,	8339,3	7805,8	1,5	1,4	93,6
86	162,6	178,3	0,0	0,0	109,7
87	8169,2	7627,6	1,5	1,4	93,4
89	7,5	6	0,0	6	
V . ,	871,0	1600,2	0,2	0,3	183,7
90	870,8	1599,0	0,2	0,3	183,6
91	0,2	1,2	0,0	0,0	600,0
.	3398,6	3781,1	0,6	0,7	111,3
94	301,5	404,2	0,1	0,1	134,1
95	3004,1	3215,9	0,6	0,6	107,1
96	93,0	161,0	0,0	0,0	173,1
	240,4	6	0,0	6	

			%		2013
					2012,
	2012	2013	2012	2013	%
	545061,0	585975,8	100,0	100,0	107,5
.					
01	375,5	2205,3	0,1	0,4	587,3
02	317,0	923,1	0,1	0,2	291,2
04	58,6	6	0,0	6	
05	6	1035,1	6	0,2	
	6	247,0	6	0,0	
06	7555,8	4232,9	1,4	0,7	56,0
07	6	240,0	6	0,0	
08	250,3	499,3	0,0	0,1	199,5
10	3,0	88,7	0,0	0,0	2956,7
11	671,3	1037,1	0,1	0,2	154,5
12	1929,2	485,1	0,4	0,1	25,1
13	2388,2	86,8	0,4	0,0	3,6
14	2254,8	1753,0	0,4	0,3	77,7
15	59,0	42,9	0,0	0,0	72,7
	5,9	153,9	0,0	0,0	2608,5
V.	127911,4	112091,9	23,5	19,1	87,6
17	438,5	607,3	0,1	0,1	138,5
18	32,4	277,6	0,0	0,0	856,8
19	150,4	1196,6	0,0	0,2	795,6
20	35,7	34,3	0,0	0,0	96,1
21	í ¹	í ¹	í ¹	í ¹	í ¹
22					
23	17109,7	601,4	3,1	0,1	3,5
	48,0	127,9	0,0	0,0	266,5
24	í ²	í ²	í ²	í ²	í ²
V.	29267,3	18773,0	5,4	3,2	64,1
25	110,1	8,0	0,0	0,0	7,3
26	98,6	97,9	0,0	0,0	99,3
27					
	29058,6	18667,1	5,3	3,2	64,2
V.					
28	45219,8	72061,1	8,3	12,3	159,4
29	434,0	235,5	0,1	0,0	54,3
30	4637,9	5236,1	0,9	0,9	112,9
31	332,6	297,6	0,1	0,1	89,5
32	17696,2	43477,6	3,2	7,4	245,7
33	7701,4	8159,4	1,4	1,4	105,9
	4155,6	4393,5	0,8	0,7	105,7

			%		2013
	2012	2013	2012	2013	2012, %
34	2117,4	1683,8	0,4	0,3	79,5
35	3578,2	4205,4	0,7	0,7	117,5
36	26,8	7,3	0,0	0,0	27,2
37	3,2	486,8	0,0	0,1	15212,5
38	4536,5	3878,1	0,8	0,7	85,5
V	95238,8	119250,9	17,5	20,4	125,2
39	35797,7	48557,1	6,6	8,3	135,6
40	59441,1	70693,8	10,9	12,1	118,9
V	6339,4	9495,8	1,2	1,6	149,8
41	5802,3	8777,1	1,1	1,5	151,3
42	365,9	242,8	0,1	0,0	66,4
43	171,2	475,9	0,0	0,1	278,0
.	2233,2	1850,4	0,4	0,3	82,9
44	2225,9	1848,2	0,4	0,3	83,0
45	6,4	2,1	0,0	0,0	32,8
46	0,9	0,0	0,0	0,0	0,0
.	65796,8	70252,8	12,1	12,0	106,8
47	43,8	153,3	0,0	0,0	350,0
48	65433,4	69918,6	12,0	11,9	106,9
49	319,5	180,9	0,1	0,0	56,6
.	42880,3	49064,9	7,9	8,4	114,4
50	4,0	4,5	0,0	0,0	112,5
51	5283,7	5851,2	1,0	1,0	110,7
52	915,6	499,1	0,2	0,1	54,5
53	155,6	154,6	0,0	0,0	99,4
54	6297,7	7770,5	1,2	1,3	123,4
55	16732,6	19669,3	3,1	3,4	117,6
56	8270,2	9465,9	1,5	1,6	114,5
57	262,2	75,1	0,0	0,0	28,6
58	998,6	1046,8	0,2	0,2	104,8
59	605,5	733,1	0,1	0,1	121,1
60	1313,6	1463,4	0,2	0,2	111,4
61	29,1	244,6	0,0	0,0	840,5
62	47,0	325,2	0,0	0,1	691,9
63	1964,9	1761,5	0,4	0,3	89,6
.	5104,8	6925,5	0,9	1,2	135,7
64	5099,2	6908,3	0,9	1,2	135,5
65	6	14,0	6	0,0	

				%		2013
						2011,2
		2012	2013	2012	2013	%
66		0,8	0,6	0,0	0,0	75,0
67	ø	4,8	2,6	0,0	0,0	54,2
		7542,7	2931,1	1,4	0,5	38,9
68	, , ,	1090,0	762,4	0,2	0,1	69,9
69		647,6	1268,3	0,1	0,2	195,8
70		5805,2	900,4	1,1	0,2	15,5
V. 71	,	63,3	24,0	0,0	0,0	37,9
V.		12912,3	10657,8	2,4	1,8	82,5
72		896,2	1091,6	0,2	0,2	121,8
73		4077,1	2497,6	0,7	0,4	61,3
74		85,6	25,6	0,0	0,0	29,9
75		241,7	276,3	0,0	0,0	114,3
76		3844,8	3101,6	0,7	0,5	80,7
79		6	21,9	6	0,0	
80		252,4	46,5	0,0	0,0	18,4
81		1274,8	1129,0	0,2	0,2	88,6
82	,	715,9	794,4	0,1	0,1	111,0
83		1523,8	1673,3	0,3	0,3	109,8
V .	, ;	36744,8	50382,2	6,7	8,6	137,1
84	, ,	31151,1	43903,1	5,7	7,5	140,9
85		5593,7	6479,1	1,0	1,1	115,8
V .	, ,	52518,8	45806,7	9,6	7,8	87,2
86		6	44,5	6	0,0	
87	, ,	52518,8	45762,2	9,6	7,8	87,1
V .	, ,	1138,8	1629,4	0,2	0,3	143,1
90	, ,	1052,5	1593,9	0,2	0,3	151,4
91		86,0	35,5	0,0	0,0	41,3
92		0,2	0,0	0,0	0,0	0,0
		4142,6	6042,2	0,8	1,0	145,9
94		2764,4	4490,1	0,5	0,8	162,4
95		103,5	255,7	0,0	0,0	247,1
96		1274,7	1296,3	0,2	0,2	101,7
	, ,	2068,7	2144,2	0,4	0,4	103,6

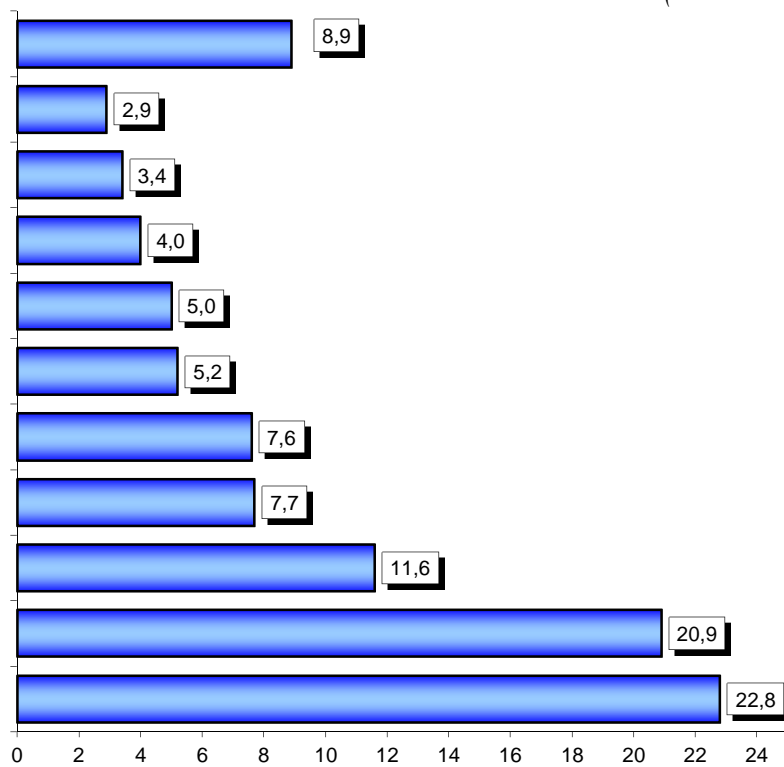
1 " " -

2 " " .

2.9.

2013

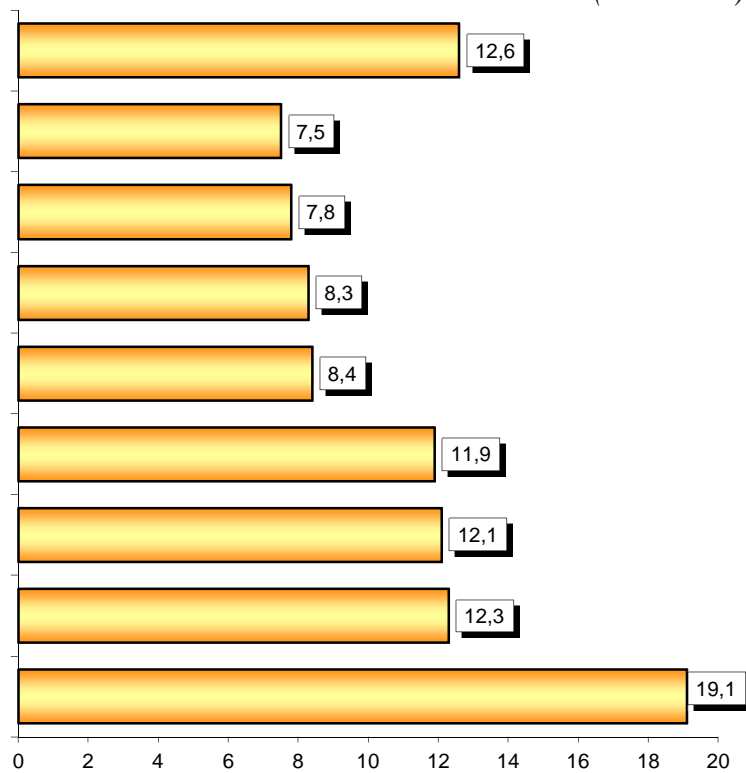
()



2.10.

2013

()



2.11. 6

	2012		2013	
		· ·		· ·
	15,4	24687,6	17,3	25810,3
,	79,1	391,9	68,1	350,5
,	26,7	6251,5	34,7	7850,9
,	2,8	592,0	4,2	937,3
,	538,3	120743,4	521,4	106268,6
,	3877,2	1797,9	5334,3	2637,5
,				
,	22,1	13376,8	22,5	11293,1
,	0,2	96,2	6	6
,	6,8	7646,1	5,7	5598,9
,	743,1	1175,6	523,1	829,7
,				
,	1,7	2914,4	1,4	2250,6
,	1520,1	2445,7	2673,4	5517,7
,	250,8	18908,7	287,2	20079,9
,	149,5	18985,9	113,6	17798,2
,	852,1	3817,8	1435,4	5367,0
,				
,	0,6	2569,7	1,0	4641,5
,				
,	229,1	6668,0	165,6	6291,3
,				
,				
,	270,6	4051,4	251,1	4674,6
,				
,	0,7	3596,7	0,6	3538,7

	2012		2013	
		· ·		· ·
,	215,7	663,3	168,1	692,7
, ·	7,0	1572,3	0,1	41,5
, ·	30,1	29058,6	19,7	18667,1
, ·	2,2	4637,9	3,4	5236,0
,	22,5	267,8	444,1	862,5
, ·	2,0	3484,6	2,3	4087,4
,	302,8	473,7	393,2	648,2
, ·	579,8	57001,1	756,2	68451,2
, ·	0,3	5802,3	1,9	9019,9
, ·	47,8	65433,4	45,8	69918,6
, ·	0,2	1062,5	0,1	992,7
, · ²	504,2	3005,8	384,9	2704,3
, · ²	304,6	915,5	248,2	493,0
,	472,7	4525,5	565,2	5620,7
, ·	2,4	13938,4	2,5	14528,2
,	644,4	6485,9	483,6	7752,0
,	81,7	579,8	113,4	628,2
, ·	106	2408,8	1104	4074,8
, ·	903	36054,9	678	26543,9

2.12.

2013

ó

		,		%	
		22495,1	0,8	100,0	100,0
04	, ;	4881,0	ó	21,7	ó
24		í ¹	ó	í ¹	ó
44		2959,2	ó	13,2	ó
48	i	8536,7	ó	37,9	ó
56		1291,9	ó	5,7	ó
98		ó	0,8	ó	100,0
		54487,0	120273,2	100,0	100,0
15		2680,5	ó	4,9	ó
24		í ¹	ó	í ¹	ó
27	;	ó	3530,7	ó	2,9
31		ó	42744,5	ó	35,5
39	,	1064,2	94,3	2,0	0,1
40	,	325,6	66098,9	0,6	55,0
48	i	4514,3	458,5	8,3	0,4
56		12798,2	ó	23,5	ó
84	, ,	3881,6	492,4	7,1	0,4
		15895,5	ó	100,0	ó
04	, ;	1063,4	ó	6,7	ó
24		í ¹	ó	í ¹	ó
48		1598,0	ó	10,1	ó
		863,5	27094,0	100,0	100,0
15		402,1	1,8	46,6	0,0
22		77,8	ó	9,0	ó
24		ó	í ¹	ó	í ¹
84	, ,	ó	1404,6	ó	5,2
87	, ,	ó	2198,0	ó	8,1
90	, ,	377,7	1,7	43,7	0,0
		23517,3	746,7	100,0	100,0
10		13321,1	ó	56,6	ó
12	i	10164,6	ó	43,2	ó
32	i	ó	113,7	ó	15,2
39	, ,	ó	431,2	ó	57,7

		,		%	
		19593,3	21365,0	100,0	100,0
10		11457,8	6	58,5	6
12	i	809,5	6	4,1	6
39	,	14,4	4287,6	0,1	20,1
41		16,1	5401,5	0,1	25,3
51		2124,3	1375,1	10,8	6,4
54		155,5	889,4	0,8	4,2
56		36,4	1050,9	0,2	4,9
64		4108,2	2596,5	21,0	12,2
83	i	6	1064,4	6	5,0
84	, ,	8,4	1477,2	0,0	6,9
		17569,3	135,8	100,0	100,0
48		12005,0	6	68,3	6
51		892,1	6	5,1	6
55		970,1	6	5,5	6
87	,				
		1198,8	6	6,8	6
98	,	6	126,4	6	93,0
		16531,3	25874,9	100,0	100,0
15		1226,6	6	7,4	6
24		6	1 ¹	6	1 ¹
29		6	1332,5	6	5,1
39	,	6	2421,6	6	9,4
40	,	6	2726,8	6	10,5
44		15261,4	353,2	92,3	1,4
55	i	6	2012,6	6	7,8
63		6	1050,4	6	4,1
64		6	1441,1	6	5,6
84	, ,	6	2658,7	6	10,3
87	,				
		6	1778,3	6	6,9
	,	17291,5	2570,8	100,0	100,0
04	, ,				
	;	1765,6	6	10,2	6
19		2164,9	6	12,5	6
24		1 ¹	1 ¹	1 ¹	1 ¹
39	,	766,8	16,4	4,4	0,6
44		538,4	6	3,1	6
48	i	1584,4	6	9,2	6
73		82,6	75,6	0,5	2,9

	,		%	
	.	.		
	7144,4	75848,6	100,0	100,0
10	807,4	6	11,3	6
12 i	1930,1	6	27,0	6
33 i i	6	4204,1	6	5,5
39 ,	0,0	13727,0	0,0	18,1
44	620,5	55,4	8,7	0,1
48 i	18,2	25780,5	0,3	34,0
55 i	20,0	6452,0	0,3	8,5
62 ,	518,9	55,3	7,3	0,1
73 i	799,3	550,6	11,2	0,7
84 , ,	1915,7	14417,2	26,8	19,0
	8201,9	28037,5	100,0	100,0
15	1556,3	119,2	19,0	0,4
27 ;	6	13737,1	6	49,0
29	6	1791,8	6	6,4
39 ,	40,1	4735,6	0,5	16,9
44	777,7	346,2	9,5	1,2
48 i	376,4	98,8	4,6	0,4
62 ,	1364,5	10,4	16,6	0,0
84 , ,	25,5	2967,3	0,3	10,6
85	3188,8	86,6	38,9	0,3
94	40,0	1218,1	0,5	4,3
	140466,6	103370,6	100,0	100,0
07	5009,0	6	3,6	6
19	3177,1	6	2,3	6
24	6	í ¹	6	í ¹
39 ,	4195,4	520,6	3,0	0,5
48 i	86513,8	29594,3	61,6	28,6
56	2213,5	4372,9	1,6	4,2
84 , ,	7379,5	4828,7	5,3	4,7
85 i	9723,6	2102,5	6,9	2,0
87 ,	3319,5	37297,8	2,4	36,1
	20114,6	656,7	100,0	100,0
32	6	287,9	6	43,8
39 ,	8,6	127,1	0,0	19,3
44	1916,4	6	9,5	6

. 2.12

		,		%	
		.	.		
54		ó	52,1	ó	7,9
55	i				
		ó	162,0	ó	24,7
64		17759,3	ó	88,3	ó
		1400,1	18908,1	100,0	100,0
04	,				
15	;	296,3	1035,1	21,2	5,5
		190,5	ó	13,6	ó
18		167,5	ó	12,0	ó
19		163,7	ó	11,7	ó
21		109,7	ó	7,8	ó
24		ó	í ¹	ó	í ¹
84	, ,	12,0	1362,5	0,9	7,2
		20595,5	7852,6	100,0	100,0
10		7462,5	ó	36,2	ó
24		ó	í ¹	ó	í ¹
44		12672,5	4,4	61,5	0,1
84	, ,	ó	1033,6	ó	13,2

¹ . 2.8.

2.13.

ó

(. .)

	2012		2013	
	ó	21758,2	ó	26466,8
	ó	ó	ó	880,4
	ó	118,4	ó	68,4
	ó	288,4	ó	240,6
	ó	ó	ó	515,8
	ó	154,3	ó	1882,9
	ó	200,6	ó	10,1
'	ó	49,7	ó	36,8
	ó	9,4	ó	5,1
	ó	0,3	ó	5,8
	ó	4,3	ó	1,7
	ó	14,2	ó	63,9
	ó	8,3	ó	19,3
	ó	2,2	ó	36,0
	ó	14329,5	ó	16049,7
	ó	1111,9	ó	1493,5
,	ó	35,1	ó	101,9
	ó	0,6	ó	ó
	ó	66,1	ó	45,5
	ó	1,2	ó	0,7
	ó	0,1	ó	ó
	ó	ó	ó	0,5
	ó	ó	ó	5,7
	ó	38,5	ó	73,4
	ó	184,1	ó	211,9
	ó	33,5	ó	37,0
	ó	183,5	ó	306,1
	ó	ó	ó	1,7
	ó	33,1	ó	180,6
	ó	16,7	ó	136,4
	ó	40,7	ó	5,8
,	ó	1,2	ó	2,5
	ó	722,1	ó	885,1
	ó	14,1	ó	76,7
	ó	6,8	ó	5,9
	ó	3873,2	ó	2980,9
	ó	169,7	ó	98,4
	ó	0,9	ó	ó
	ó	20,6	ó	ó
	ó	25,2	ó	ó

2.14. ó ,
,

(. .)				
	2012		2013	
	28476,7	ó	35189,0	ó
	349,7	ó	1260,8	ó
	550,2	ó	444,6	ó
	270,7		ó	
	ó	ó	0,4	ó
	29,5	ó	ó	ó
	4004,4	ó	6122,6	ó
	13,4	ó	117,9	ó
	360,0	ó	ó	ó
	9,0	ó	ó	ó
	407,9	ó	1981,8	ó
	22,7	ó	520,9	ó
	2812,5	ó	1392,7	ó
	13360,9	ó	17765,0	ó
	ó	ó	0,2	ó
	ó	ó	466,4	ó
	5694,4	ó	5115,7	ó
	591,4	ó	ó	ó

2.15. ó

(. .)				
	2012		2013	
	ó	21758,2	ó	26466,8
V .				
ø	ó	14,1	ó	19,0
32	ó	14,1	ó	19,0
V .				
,	ó	2466,4	ó	3204,4
39	ó	2451,2	ó	3184,6
40	ó	15,2	ó	19,8
,				
V .				
,	ó	5900,4	ó	7829,9
41	ó	5729,2	ó	7383,9
42	ó	ó	ó	3,6
43	ó	171,2	ó	442,5

	2012		2013	
.	ó	61,9	ó	49,0
48	ó	61,9	ó	48,9
49	ó	ó	ó	0,1
.	ó	10041,0	ó	11263,4
50	ó	4,0	ó	4,5
51	ó	3468,6	ó	4014,3
52	ó	724,2	ó	382,4
53	ó	51,1	ó	80,1
54	ó	1650,8	ó	1898,5
55	ó	1713,5	ó	1962,9
56	ó	1315,5	ó	1375,7
58	ó	553,0	ó	620,9
59	ó	251,5	ó	364,9
60	ó	279,0	ó	525,3
61	,	ó	ó	0,4
62	,	ó	ó	33,6
.	ó	2143,2	ó	2965,1
64	ó	2143,2	ó	2965,1
V.	ó	637,8	ó	635,7
73	ó	0,0	ó	0,1
76	ó	ó	ó	0,8
83	ó	637,8	ó	634,9
.	ó	493,4	ó	500,2
96	ó	493,4	ó	500,2

2.16.

ó

,

(. .)

	2012		2013	
	28476,7	ó	35189,0	ó
V . ,	1,1	ó	3,0	ó
39 ,	1,1	ó	3,0	ó
V . ,	48,2	ó	16,1	ó
41	48,1	ó	16,1	ó
43	0,1	ó	ó	ó
.	1,5	ó	1,0	ó
48	1,5	ó	1,0	ó
.		ó		ó
	12004,8		13291,3	
51	891,9	ó	2055,0	ó
52	3,4	ó	3,4	ó
53	0,7	ó	0,4	ó
54	1,6	ó	37,1	ó
55	4,0	ó	23,1	ó
56	1,7	ó	20,1	ó
58	0,5	ó	5,3	ó
59	0,1	ó	ó	ó
61 ,	18,1	ó	24,0	ó
62 ,	11064,9	ó	11086,2	ó
63	18,0	ó	36,8	ó
.	16410,8	ó	21867,4	ó
64 , ,	16410,8	ó	21867,4	ó
V.	0,1	ó	0,1	ó
73	ó	ó	ó	ó
83	0,1	ó	0,1	ó
V . , ;	9,0	ó	ó	ó
85	9,0	ó	ó	ó
.	1,2	ó	10,2	ó
96	1,2	ó	10,2	ó

3 Зовнішня торгівля послугами

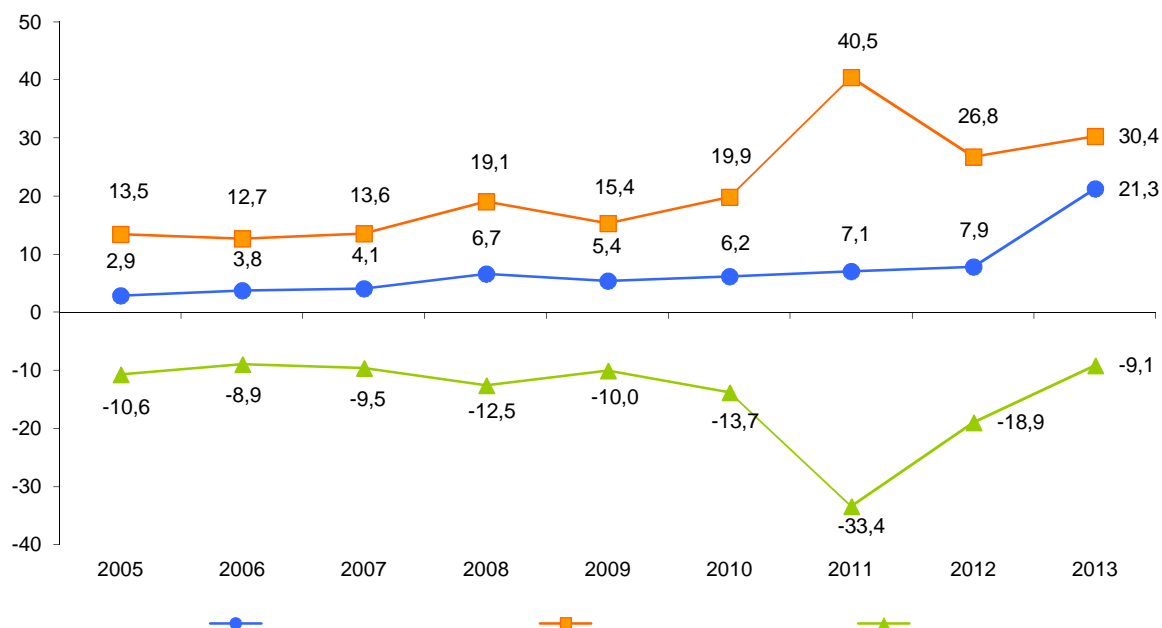


2013 . , ,
21,3 . . 30,4 . . . 2012 . , 2,7 ,
ó 13,5%.
ø 9,1 . .
(2012 . ' 618,9 . .).
. 78 (27 108).
53,1% ,
ó 46,9%.
6,2 , ó
1,6 .
:
, , , , , ,
, , , , . 88,0%
2013 . , , , ,
, 2012 . , , , ,
, , , ø
, ø
. , ø
, 29,9% ó 39,9% , 14,0% ó
, 9,7% ó , 3,8% ó , ø
, 2,5% ó . , 15,5% ó
84,5%
15,3% 2012 .,
ó 4,6%.
, , . 90,3%
.
; ó
2012 . , , ,
, ø ; ó
, ø , ø
.
, , (41,7%),
(11,9%). (37,4%)

3.1.

6

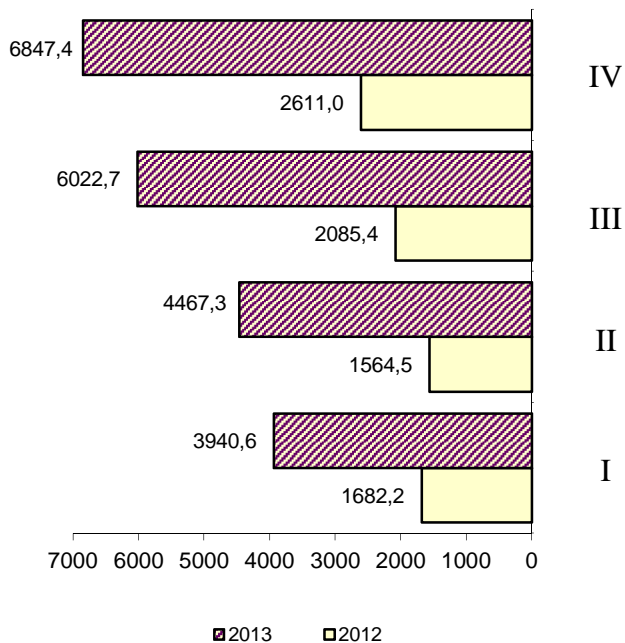
(. .)



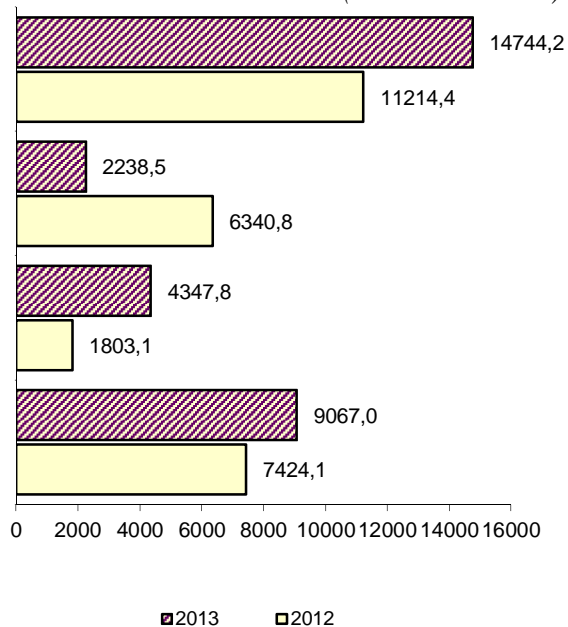
3.2.

6

(. .)



(. .)



3.3.

(. .)

	2005	2010	2011	2012	2013	2013 2012, %
	2889,57	6204,23	7114,69	7943,06	21278,01	267,9
	0,19	1,15	0,82	0,63	1,44	228,6
	1,38	1,61	1,55	2,12	468,09	22079,7
	0,69	7,27	5,86	9,62	9,77	101,6
	ó	0,53	0,15	ó	ó	ó
	ó	0,03	0,13	0,67	ó	
	ó	ó	ó	ó	0,10	
	0,24	0,54	0,12	0,07	0,05	71,4
	0,02	ó	0,04	ó	ó	ó
	ó	ó	3,00	ó	1,06	
	33,08	2,38	2,39	1,75	44,60	2548,6
	47,01	1517,90	1442,75	1684,38	1860,88	110,5
	28,67	52,09	5,19	2,12	2,95	139,2
	ó	ó	0,05	ó	ó	ó
	ó	ó	0,04	0,06	ó	
	0,14	0,18	0,50	0,27	0,08	29,6
	ó	0,03	0,12	0,05	0,06	120,0
	ó	ó	0,03	0,12	0,15	125,0
	6,89	459,02	16,23	281,39	1113,53	395,7
	ó	ó	0,05	ó	ó	ó
(.)	ó	ó	206,66	33,50	14,20	42,4
	3,25	2,09	1,95	2,40	1,56	65,0
	ó	4,80	ó	8,00	ó	
	0,04	ó	ó	ó	ó	ó
	0,27	934,61	781,31	12,33	0,81	6,6
	0,73	1,38	4,90	12,22	20,09	164,4
	1,73	2,15	0,47	0,68	ó	
	ó	ó	ó	0,44	ó	
	ó	ó	0,05	ó	ó	ó
	2,08	5,07	7,93	8,89	8,77	98,7
	0,05	0,13	ó	0,07	0,70	1000,0
	ó	0,06	ó	ó	ó	ó
	603,02	3,34	3,41	3,95	2,69	68,1
	2,44	0,20	0,23	0,76	3,52	463,2
	ó	0,04	0,90	ó	ó	ó
	ó	ó	0,14	0,56	ó	
	ó	0,29	ó	0,95	0,38	40,0
	0,11	0,36	0,47	0,28	0,30	107,1
	ó	0,53	ó	0,11	ó	
	4,08	6,68	4,44	1,39	1,08	77,7
	18,18	23,64	18,80	24,37	930,54	3818,4
	0,35	ó	0,43	ó	0,03	
	0,84	251,47	8,61	166,99	141,29	84,6
	1,51	984,91	1064,18	1292,73	1664,51	128,8
	0,03	ó	ó	ó	ó	ó

	2005	2010	2011	2012	2013	2013 2012, %
	ó	ó	ó	0,01	ó	
	0,04	0,07	0,03	0,36	0,77	213,9
	0,46	4,65	27,64	5,52	3,68	66,7
	1028,09	40,17	121,23	123,00	14,30	11,6
	0,20	0,11	1,57	0,06	0,12	200,0
	ó	ó	0,25	ó	ó	ó
	ó	ó	ó	ó	0,08	
-	ó	0,92	ó	ó	ó	ó
,	0,56	0,31	0,88	1,10	1,28	116,4
-	ó	0,05	ó	ó	ó	ó
	1,65	ó	ó	ó	ó	ó
-	ó	1,80	ó	ó	ó	ó
	13,54	78,14	2,50	89,76	37,64	41,9
	8,49	11,10	39,08	49,56	108,44	218,8
	0,47	2,11	2,32	0,73	2,22	304,1
	ó	ó	0,11	0,22	ó	
	ó	ó	ó	ó	0,11	
	0,08	0,15	0,05	0,24	0,05	20,8
	ó	0,04	ó	ó	ó	ó
,	10,31	15,47	7,57	8,92	56,33	631,5
	0,01	ó	ó	ó	ó	ó
	0,06	0,06	ó	ó	ó	ó
	0,04	0,05	0,16	ó	0,20	
	94,61	4,74	7,35	5,23	876,83	16765,4
	324,63	559,09	978,68	612,42	1317,16	215,1
	ó	28,46	0,62	ó	ó	ó
	0,90	5,43	23,68	63,58	530,83	834,9
,	0,13	0,20	3,01	0,86	0,30	34,9
	0,21	0,18	0,25	0,07	ó	
	ó	ó	ó	ó	0,03	
	ó	38,42	14,11	37,69	110,22	292,4
	ó	0,04	ó	ó	ó	ó
	46,27	75,25	34,42	36,74	403,31	1097,7
	ó	0,35	0,74	1,60	0,76	47,5
	0,08	1,34	0,39	0,05	0,44	880,0
	371,48	404,52	503,54	956,29	3440,85	359,8
	0,25	13,32	1,08	1,72	4121,03	239594,8
	0,42	ó	ó	ó	ó	ó
	ó	ó	589,94	951,72	992,79	104,3
	ó	0,16	0,28	0,65	1,53	235,4
1	47,03	ó	ó	ó	ó	ó
	0,08	1,34	0,39	0,05	0,44	880,0

. 3.3

	2005	2010	2011	2012	2013	2013 2012, %
	3,05	ó	ó	ó	ó	ó
	1,10	5,31	114,30	301,46	272,61	90,4
	4,38	1,68	3,89	1,04	0,50	48,1
	ó	ó	0,08	ó	ó	ó
	24,59	303,11	208,65	391,01	920,98	235,5
	0,04	ó	0,44	0,19	0,95	500,0
,	0,04	ó	ó	ó	ó	ó
	ó	0,05	ó	ó	0,25	
	103,34	117,66	735,82	330,29	9,64	2,9
	ó	0,79	0,65	0,03	2,08	6933,3
	ó	0,35	ó	ó	ó	ó
	11,37	3,73	0,84	0,66	1,14	172,7
	0,24	24,71	26,19	19,76	4,43	22,4
	1,53	ó	ó	ó	ó	ó
	0,03	0,84	25,27	92,68	75,68	81,7
	5,92	33,88	32,09	78,25	1475,66	1885,8
	7,01	3,10	2,10	2,10	1,24	59,1
	2,22	99,37	9,04	92,00	6,85	7,5
	1,30	2,00	ó	ó	ó	ó
	ó	ó	0,05	ó	0,06	
	13,30	45,18	6,49	120,51	182,32	151,3
	2,09	10,49	2,77	9,86	9,03	91,6
ó	0,04	ó	ó	ó	ó	ó
	0,95	0,80	0,69	1,25	0,06	4,8

. 3.3

	2005	2010	2011	2012	2013	2013 2012, %
	13454,71	19905,34	40524,99	26782,40	30397,51	113,5
	ó	5,46	ó	ó	5,44	
	11,94	11,92	13,96	7,68	47,13	613,7
	1,13	60,71	114,28	28,92	1,52	5,3
	ó	1,30	ó	ó	ó	ó
	ó	ó	7,26	ó	ó	ó
	7,97	ó	ó	ó	ó	ó
	ó	4,79	ó	2,63	ó	
	ó	ó	30,22	29,62	ó	
	ó	ó	ó	ó	0,80	
	2111,39	45,51	21,34	71,64	18,21	25,4
	57,90	219,05	391,91	746,89	912,72	122,2
	170,75	147,48	0,81	3,49	1,34	38,4
	3,89	ó	1,48	ó	ó	ó
	3,11	ó	0,89	0,59	0,31	52,5
	3424,39	6972,40	30636,82	18736,59	20761,08	110,8

	2005	2010	2011	2012	2013	2013 2012, %
(.)	57,16	ó	ó	34,35	ó	
	ó	0,04	ó	1,37	ó	
	0,54	ó	ó	ó	ó	ó
	1,65	6,26	258,97	ó	ó	ó
	ó	5,66	8,66	3,86	5,27	136,5
	3,94	ó	ó	22,00	70,60	320,9
	ó	ó	1,21	ó	ó	ó
	0,74	ó	3,00	1,64	10,91	665,2
	ó	0,23	ó	ó	ó	ó
	ó	ó	1943,25	1,69	3,48	205,9
	1,90	ó	131,20	147,62	351,87	238,4
	ó	0,07	1,20	ó	ó	ó
,	ó	ó	ó	0,60	1,29	215,0
	16,12	0,85	2,42	3,67	8,41	229,2
	23,61	2,76	31,38	3,20	36,49	1140,3
	ó	69,42	123,20	186,39	280,65	150,6
	ó	ó	ó	18,62	0,96	5,2
	ó	ó	15,57	32,40	27,32	84,3
	4,14	ó	ó	1,10	19,13	1739,1
	3141,46	94,69	ó	220,10	520,45	236,5
,	ó	ó	ó	5,06	ó	
	10,11	2,15	3,69	5,97	15,55	260,5
	1,45	0,69	14,88	7,28	50,46	693,1
	ó	ó	2,78	ó	ó	ó
	ó	13,60	ó	0,03	7,59	25300,0
	ó	5,19	ó	ó	ó	ó
	0,64	ó	ó	ó	ó	ó
,	9,48	16,12	23,59	25,81	10,29	39,9
	ó	ó	ó	ó	0,62	
	1242,78	5,66	0,62	40,75	32,49	79,7
	1697,40	1879,85	2979,66	1489,68	2304,96	154,7
	0,50	ó	27,33	25,96	35,85	138,1
	ó	ó	1,48	ó	0,20	
ø						
	50,25	0,25	11,30	132,41	15,45	11,7
	ó	1,80	ó	ó	ó	ó
	5,43	ó	27,30	37,08	57,57	155,3
	98,90	493,97	882,96	1345,35	1462,30	108,7
	ó	1,03	ó	3,18	ó	
	828,23	4806,49	1753,80	2194,93	2017,87	91,9
	21,57	23,88	9,16	11,06	0,83	7,5
	ó	0,29	ó	ó	ó	ó
	ó	16,19	9,43	ó	ó	ó
1	40,37	ó	ó	ó	ó	ó
	ó	ó	ó	6,16	ó	

	2005	2010	2011	2012	2013	2013 2012, %
	3,60	ó	ó	4,44	0,31	7,0
	1,01	2,54	15,53	2,75	0,15	5,5
	ó	ó	ó	ó	6,03	
	236,43	4501,42	453,75	189,63	6,26	3,3
	ó	2,40	28,08	47,64	133,43	280,1
	ó	ó	11,85	11,36	17,79	156,6
	3,71	37,74	4,08	17,29	11,52	66,6
	ó	17,46	34,75	256,49	474,31	184,9
	28,38	161,89	58,17	62,21	111,51	179,3
	ó	73,52	40,96	204,61	160,67	78,5
	ó	3,20	35,98	56,03	49,66	88,6
	15,86	7,28	7,18	0,35	62,97	17991,4
	32,46	1,29	ó	0,26	0,36	138,5
	78,78	49,26	56,42	50,73	79,08	155,9
	2,91	67,41	92,69	118,17	169,64	143,6
	0,73	17,53	198,54	123,07	16,41	13,3
	ó	46,64	ó	ó	ó	ó

¹ 2005 . ó .

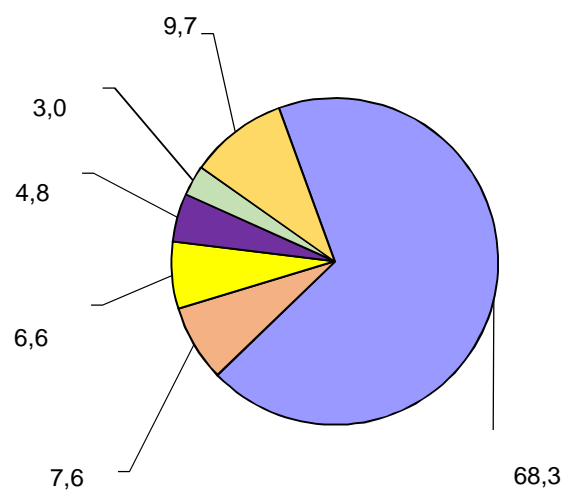
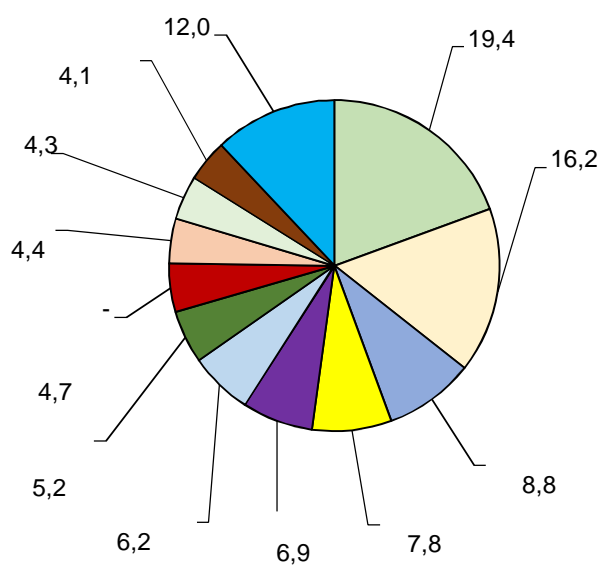
3.4.

ó

2013

()

()



3.5.

2013

	.	%	.	%
		1		1
	170072,99	100,0	242966,84	100,0
	11,56	0,0	43,44	0,0
	3741,46	2,2	376,78	0,2
	77,77	0,0	12,19	0,0
	0,81	0,0	ó	ó
	0,42	0,0	ó	ó
	8,44	0,0	6,39	0,0
	356,50	0,2	145,60	0,1
	14874,02	8,8	7294,97	3,0
	23,64	0,0	10,69	0,0
	0,63	0,0	2,48	0,0
	0,44	0,0	ó	ó
ø	1,13	0,0	ó	ó
	8900,40	5,2	165943,18	68,3
(.)	113,50	0,1	ó	ó
	12,28	0,0	ó	ó
	6,36	0,0	ó	ó
	160,57	0,1	42,11	0,0
	ó	ó	564,30	0,2
	70,02	0,0	87,16	0,0
	5,61	0,0	ó	ó
	21,46	0,0	27,85	0,0
	28,05	0,0	2812,48	1,2
,	2,98	0,0	10,32	0,0
	2,45	0,0	ó	ó
	8,61	0,0	67,23	0,0
	7437,82	4,4	291,66	0,1
	0,21	0,0	ó	ó
	1129,29	0,7	2243,26	0,9
	13304,36	7,8	ó	ó
	ó	ó	7,68	0,0
	6,18	0,0	218,35	0,1
	29,30	0,0	152,86	0,1
	114,30	0,1	4159,96	1,7
	0,97	0,0	ó	ó
	0,62	0,0	ó	ó
,	10,27	0,0	ó	ó
	300,79	0,2	124,43	0,1
	866,70	0,5	403,46	0,2
	17,63	0,0	ó	ó
	ó	ó	60,64	0,0
	0,87	0,0	ó	ó
	0,38	0,0	ó	ó

	.	%	.	%
		¹		¹
,	450,24	0,3	82,13	0,0
	1,66	0,0	4,96	0,0
	7008,24	4,1	259,69	0,1
	10528,06	6,2	18423,45	7,6
	ó	ó	286,55	0,1
	4242,81	2,5	1,61	0,0
ø	2,36	0,0	123,45	0,1
	0,21	0,0	ó	ó
	881,04	0,5	ó	ó
	ó	ó	460,16	0,2
	3223,55	1,9	11688,31	4,8
	6,11	0,0	ó	ó
	27502,47	16,2	16128,63	6,6
	32939,41	19,4	6,62	0,0
	7935,32	4,7	ó	ó
	12,21	0,0	ó	ó
	3,46	0,0	ó	ó
	ó	ó	2,51	0,0
	2178,86	1,3	1,22	0,0
	3,88	0,0	48,19	0,0
	7361,41	4,3	50,00	0,0
	7,59	0,0	1066,49	0,4
	ó	ó	142,21	0,1
	2,05	0,0	ó	ó
	77,11	0,0	92,09	0,0
	16,56	0,0	3791,17	1,6
	9,10	0,0	891,25	0,4
	35,56	0,0	1284,40	0,5
	604,86	0,4	396,92	0,2
	11794,94	6,9	503,31	0,2
	9,94	0,0	2,86	0,0
	54,70	0,0	632,22	0,3
	0,44	0,0	ó	ó
	1457,31	0,9	1355,88	0,6
	72,23	0,0	131,09	0,1
	0,50	0,0	ó	ó

3.6.

			%		2013
	2012	2013	2012	2013	2012, %
1	7943,06	21278,01	100,0	100,0	267,9
	215,96	8493,84	2,7	39,9	3933,1
	57,45	44,10	0,7	0,2	76,8
	3276,01	6357,06	41,2	29,9	194,1
	895,17	812,50	11,3	3,8	90,8
	195,95	2060,44	2,5	9,7	1051,5
	6,93	1,45	0,1	0,0	20,9
	1822,21	2986,05	22,9	14,0	163,9
	1473,38	522,57	18,6	2,5	35,5

¹ 2013 . (),

(, 2010) ,
(, 2009).

3.7.

			%		2013
	2012	2013	2012	2013	2012, %
	26782,40	30397,51	100,0	100,0	113,5
	1268,30	6	4,7	6	
,	85,13	61,00	0,3	0,2	71,7
	861,26	862,89	3,2	2,8	100,2
, '	3938,91	3609,88	14,7	11,9	91,7
	68,58	522,87	0,3	1,7	762,4
	2,54	4,38	0,0	0,0	172,4
, '	53,94	37,62	0,2	0,1	69,7
, '	8850,94	11372,09	33,1	37,4	128,5
, ,	1817,29	1262,36	6,8	4,2	69,5
	9805,89	12661,27	36,6	41,7	129,1
,	29,62	6	0,1	6	
	6	3,15	6	0,0	

3.8.

2013

	.	%	.	%	
	21278,01	100,0	30397,51	100,0	69119,50
	8493,84	39,9	6	6	8493,84
	8493,84	100,0	6	6	8493,84
,	44,10	0,2	61,00	0,2	616,90
	6	6	43,95	72,1	643,95
	44,10	100,0	17,05	27,9	27,05
	6357,06	29,9	862,89	2,8	5494,17
	639,11	10,0	20,42	2,4	618,69
	6	6	0,75	0,1	60,75
	23,00	0,4	0,61	0,1	22,39
	5681,67	89,4	774,43	89,7	4907,24
	13,28	0,2	61,24	7,1	647,96
,	6	6	5,44	0,6	65,44
,	812,50	3,8	3609,88	11,9	62797,38
,	6	6	4,94	0,1	64,94
,	324,57	39,9	75,82	2,1	248,75
	6	6	14,70	0,4	614,70
	487,93	60,1	3514,42	97,4	63026,49
	2060,44	9,7	522,87	1,7	1537,57
	2060,44	100,0	29,47	5,6	2030,97
	6	6	493,40	94,4	6493,40
	6	6	4,38	0,0	64,38
	6	6	2,79	63,7	62,79
	6	6	1,59	36,3	61,59

	.	%	.	%	
		,		,	
	1,45	0,0	37,62	0,1	636,17
	6	6	7,44	19,8	67,44
	0,76	52,4	30,18	80,2	629,42
	0,69	47,6	6	6	0,69
	6	6	11372,09	37,4	611372,09
	6	6	11290,92	99,3	611290,92
	6	6	81,17	0,7	681,17
	2986,05	14,0	1262,36	4,2	1723,69
	6	6	279,58	22,1	6279,58
	1003,35	33,6	217,72	17,3	785,63
	1982,70	66,4	765,06	60,6	1217,64
	522,57	2,5	12661,27	41,7	612138,70
	6	6	511,55	4,0	6511,55
	162,00	31,0	10101,74	79,8	69939,74
	116,62	22,3	644,90	5,1	6528,28
	6	6	39,73	0,3	639,73
	6	6	1220,33	9,6	61220,33
	6	6	86,83	0,7	686,83
	243,95	46,7	56,19	0,5	187,76
	6	6	3,15	0,0	63,15
	6	6	0,40	12,7	60,40
	6	6	2,75	87,3	62,75

4.



2013 .
25,5 . . ().
(, 31 2013 .
128,6 . . , 22,5%
, 120,9 . .
(82,3%
) ó 105,8 . . , ó
22,8 . . (17,7%).
41 . - ,
81,9%
42,6 . . , ó 21,9 . . , ó 20,5 . . , ó 5,4 . . ,
ó 4,5 . . , (.) ó 4,4 . . ,
ó 3,8 . . , ó 2,2 . . .
ó 86,6 . . (67,3%), . .
ó 78,9 . .
, ó 52,0 . . ,
ó 11,9 . . .
; 9,2 . .
(7,2%),
, ø ó 8,4 . . (6,6%),
ó 6,5 . .
(5,0%), ó 5,8 . .
(4,5%).
31 2013 .
(67,7%) 46,3 . .
ó 40,8 . . .
, , ,
. ,
ø ()
31 2013 . 34,0 . . .
(162,6 . . .
) 31 2013 .

4.1.

2013

(. .)

(

)

01.01.2013

125340,8

103456,6

21884,2

01.01.2013

105031,1

87530,8

17500,3

25543,8

19080,9

6462,9

61059,9

62,4

61057,5

(

, ,

)

6886,5

6809,6

676,9

894,5

878,2

16,3

31.12.2013

128628,5

105799,7

22828,8

(

,

ø

ø

)

01.01.2013

20309,7

15925,8

4383,9

31.12.2013

34012,2

27592,6

6419,6

(

)

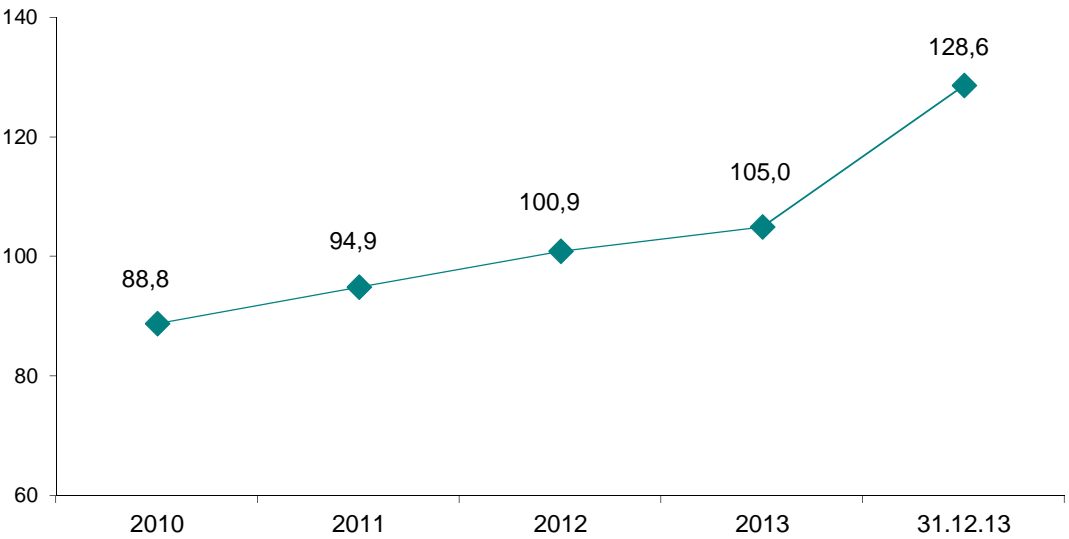
31.12.2013

162640,7

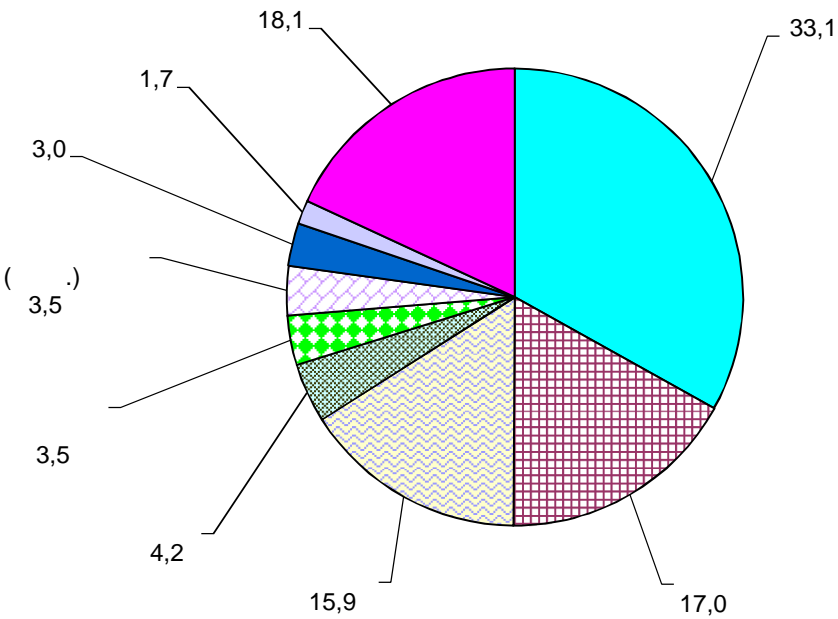
133392,3

29248,4

4.2. ()
 (; . .)



4.3. ()
 ó
 31.12.2013 .
 ()



4.4.

1 ()

-

(. .)

	2010	2011	2012	2013	31.12.2013
	88832,3	94922,4	100912,0	105031,1	128628,5
	ó	ó	ó	ó	í 2
	í 2	í 2	í 2	í 2	í 2
	2232,2	2525,5	3245,4	3688,4	3841,7
	34,5	579,0	581,3	241,5	244,1
	í 2	í 2	í 2	í 2	í 2
	796,7	2864,3	2850,3	796,0	í 2
(.)	4113,2	4117,2	4116,9	4438,1	4438,1
	ó	ó	ó	ó	í 2
	ó	ó	ó	ó	í 2
	í 2	í 2	í 2	í 2	í 2
	211,4	649,9	340,9	498,0	508,8
	705,2	887,2	886,6	796,0	880,7
	ó	ó	ó	í 2	í 2
	í 2	í 2	í 2	í 2	í 2
	í 2	í 2	í 2	í 2	í 2
	2295,4	2160,7	2191,6	2121,3	2222,1
	í 2	í 2	í 2	í 2	í 2
	4214,1	4612,0	7393,8	9916,6	21923,0
	2871,7	1391,9	1367,6	1390,0	1753,8
	3174,7	2942,8	2910,7	3403,1	5378,1
	ó	ó	ó	í 2	í 2
	í 2	í 2	í 2	ó	ó
,	ó	ó	í 2	í 2	í 2
	142,0	130,3	118,6	í 2	í 2
	43770,9	43511,7	43443,4	42532,9	42590,3
	í 2	í 2	í 2	í 2	í 2
ø	ó	ó	í 2	í 2	ó
	ó	ó	ó	í 2	2,7
	9059,4	11880,2	12705,8	19237,1	20485,3
	2349,0	2880,6	4661,9	4725,7	4451,6

‰

2005. 2013

+

65

					31.12.2013
	2010	2011	2012	2013	
	í 2	í 2	í 2	í 2	í 2
	ó	í 2	í 2	í 2	í 2
-	í 2	ó	ó	ó	ó
	ó	ó	127,8	127,8	127,8
	ó	ó	ó	ó	í 2
	1268,5	1255,8	1200,5	1205,2	1215,2
	í 2	í 2	19,3	18,4	18,5
	í 2	í 2	í 2	í 2	í 2
	ó	ó	í 2	í 2	í 2
	í 2	í 2	í 2	293,3	294,9
	ó	ó	í 2	í 2	í 2
	í 2	í 2	í 2	ó	í 2
	ó	ó	í 2	í 2	í 2
	ó	í 2	í 2	í 2	í 2

1

(

),

,

,

.

2

"

".

4.5. 1 ()			
(. .)			
	2010	2011	2012
	88832,3	94922,4	100912,0
,	5937,4	5376,0	5114,8
	68780,9	71335,4	75176,3
í 2	61466,8	63621,7	67498,0
ø			
,	48433,2	48740,3	51919,2
,	709,2	657,2	639,7
,	3445,1	3234,3	2568,7
í 2		ó	ó
í 2		í 2	í 2
,	7156,1	10143,7	í 2
,			
,	9,0	12,7	í 2
ø	ó	í 2	í 2
,	í 2	í 2	282,8
,	844,4	í 2	í 2
,	í 2	í 2	í 2
,	í 2	í 2	934,0
,	í 2	í 2	í 2
;	238,2	317,6	337,3
,	3799,8	3123,4	5964,7
ø	í 2	í 2	í 2
	ó	ó	í 2
	1536,0	1557,0	1551,3
	í 2	í 2	3054,2
	1106,0	2801,9	1525,7
,	2899,1	2714,6	2886,1
	2401,7	5274,9	5130,0
	ó	í 2	í 2
‰	2005. 2013	+	67

		31.12.2013
	2013	
	105031,1	128628,5
,	5502,5	7909,5
	83112,6	86588,5
Ø	í ²	í ²
	75417,0	78905,1
,	51718,5	51967,6
,	711,7	740,7
,	2930,4	5422,6
	í ²	í ²
,	11225,6	11892,7
,	í ²	í ²
Ø	í ²	í ²
,	6281,1	6292,8
	í ²	í ²
,	í ²	í ²
,	1067,3	1102,2
,	í ²	í ²
;	353,6	477,2
	6031,7	9233,1
Ø	í ²	8436,1
	52,6	87,8
	572,8	574,4
	í ²	í ²
	1507,3	6465,0
,	267,2	288,9
	4784,3	5835,1
,	ó	í ²
	í ²	í ²

¹ . 4.4.

² . 4.4.

5.



5.1.

	, . .			%		
	2011	2012	2013	2011	2012	2013
1	68394,2	68830,4	63320,7	100,0	100,0	100,0
	676,0	891,1	914,9	1,0	1,3	1,4
	661,7	652,5	679,3	1,0	0,9	1,1
	646,4	605,8	628,8	0,9	0,9	1,0
	10363,2	10126,9	9794,9	15,2	14,7	15,5
	17197,6	14254,2	12408,6	25,1	20,7	19,6
	515,5	550,0	606,1	0,8	0,8	1,0
	1397,6	1385,3	1300,0	2,0	2,0	2,1
	4151,2	3995,1	3678,5	6,1	5,8	5,8
6	942,0	821,5	471,7	1,4	1,2	0,7
	1696,2	1985,0	1973,7	2,5	2,9	3,1
	443,4	632,1	857,2	0,6	0,9	1,4
	6505,0	4192,8	3543,6	9,5	6,1	5,6
	1201,9	1343,5	1290,9	1,8	2,0	2,0
	1654,4	2370,9	2174,1	2,4	3,4	3,4
	1541,1	1804,3	1628,4	2,3	2,6	2,6
	3356,3	3404,4	2654,6	4,9	4,9	4,2
	543,1	503,5	482,6	0,8	0,7	0,8
	1017,4	1122,1	924,6	1,5	1,6	1,5
	241,4	236,9	365,1	0,4	0,3	0,6
	1845,8	2022,4	1987,3	2,7	2,9	3,1
	339,2	328,5	369,1	0,5	0,5	0,6
	393,7	460,4	489,0	0,6	0,7	0,8
	1058,4	1007,6	770,7	1,5	1,5	1,2
	136,6	124,9	125,3	0,2	0,2	0,2
	418,7	542,8	555,1	0,6	0,8	0,9
	9061,7	12774,3	12336,8	13,2	18,6	19,5
	124,1	159,4	99,8	0,2	0,2	0,2

5.2.

	, . .			%		
	2011	2012	2013	2011	2012	2013
1	82608,2	84717,6	76986,8	100,0	100,0	100,0
	1466,0	1436,9	1045,3	1,8	1,7	1,4
	384,6	497,6	496,2	0,5	0,6	0,6
	1059,6	1015,2	1089,0	1,3	1,2	1,4
	6717,2	6573,0	5357,3	8,1	7,8	7,0
	4622,8	4171,5	4054,6	5,6	4,9	5,3
	460,1	384,5	384,2	0,6	0,5	0,5
	1997,9	2009,1	2062,5	2,4	2,4	2,7
	2271,0	2031,2	1760,0	2,7	2,4	2,3
6	1068,3	983,7	578,3	1,3	1,2	0,8
	4260,3	4793,6	4736,2	5,2	5,7	6,2
	226,9	285,1	242,9	0,3	0,3	0,3
	1743,2	1988,6	1849,9	2,1	2,3	2,4
	3202,3	3374,3	2655,9	3,9	4,0	3,4
	1041,5	895,7	928,9	1,3	1,1	1,2
	3145,4	4304,9	3438,7	3,8	5,1	4,5
	1132,4	1322,7	1111,6	1,4	1,6	1,4
	431,0	458,7	328,1	0,5	0,5	0,4
	814,1	678,9	645,6	1,0	0,8	0,8
	324,1	337,0	349,7	0,4	0,4	0,5
	2277,3	2738,6	2280,0	2,8	3,2	3,0
	238,5	207,6	274,6	0,3	0,2	0,4
	554,7	564,7	484,3	0,7	0,7	0,6
	508,9	577,0	497,2	0,6	0,7	0,6
	163,0	175,1	158,1	0,2	0,2	0,2
	562,5	545,1	586,0	0,7	0,6	0,8
	22775,4	26118,9	26677,5	27,6	30,8	34,7
	101,7	145,3	106,9	0,1	0,2	0,1

1

2

5.3.

()

6

	%					
	2011	2012	2013	2011	2012	2013
	133,0	100,6	92,0	136,0	102,6	90,9
	120,0	131,8	102,7	448,8	98,0	72,8
	116,8	98,6	104,1	111,6	129,4	99,7
	148,7	93,7	103,8	185,4	95,8	107,3
	129,4	97,7	96,7	124,7	97,9	81,5
	131,0	82,9	87,1	150,7	90,2	97,2
	130,8	106,7	110,2	107,4	83,6	99,9
	120,8	99,1	93,8	148,2	100,6	102,7
	129,7	96,2	92,1	166,6	89,4	86,7
6	185,6	87,2	57,4	163,8	92,1	58,8
	130,3	117,0	99,4	141,2	112,5	98,8
	131,6	142,6	135,6	121,0	125,7	85,2
	195,7	64,5	84,5	155,8	114,1	93,0
	123,4	111,8	96,1	157,9	105,4	78,7
	103,6	143,3	91,7	120,3	86,0	103,7
	91,5	117,1	90,3	89,4	136,9	79,9
	151,2	101,4	78,0	106,2	116,8	84,0
	137,0	92,7	95,9	98,4	106,4	71,5
	136,3	110,3	82,4	173,3	83,4	95,1
	183,7	98,1	154,1	154,5	104,0	103,8
	128,8	109,6	98,3	124,2	120,3	83,3
	97,5	96,9	112,4	148,0	87,0	132,3
	135,1	117,0	106,2	120,2	101,8	85,8
	157,4	95,2	76,5	134,5	113,4	86,2
	131,4	91,5	100,3	144,1	107,4	90,3
	128,9	129,7	102,3	147,8	96,9	107,5
	127,5	141,0	96,6	137,6	114,7	102,1
	127,1	128,4	62,6	160,0	143,0	73,6

5.4.

	, . .			%		
	2011	2012	2013	2011	2012	2013
1	13792,2	13599,1	14836,3	100,0	100,0	100,0
	319,5	374,9	521,7	2,3	2,8	3,5
	40,0	46,1	59,3	0,3	0,3	0,4
	33,3	53,4	57,6	0,2	0,4	0,4
	394,7	388,2	542,9	2,9	2,9	3,7
	599,8	685,5	639,6	4,4	5,0	4,3
	15,7	29,8	40,8	0,1	0,2	0,3
	67,9	65,5	292,4	0,5	0,5	2,0
	243,2	278,7	228,7	1,8	2,1	1,5
6	85,9	58,4	68,5	0,6	0,4	0,5
	468,1	426,5	477,8	3,4	3,1	3,2
	16,4	14,5	20,4	0,1	0,1	0,1
	358,1	179,1	157,4	2,6	1,3	1,1
	158,7	222,3	395,7	1,2	1,6	2,7
	214,9	234,0	621,0	1,6	1,7	4,2
	1161,7	1215,1	1178,3	8,4	8,9	7,9
	32,7	40,6	79,3	0,2	0,3	0,5
	95,7	73,3	65,5	0,7	0,5	0,4
	43,4	62,4	55,4	0,3	0,5	0,4
	8,6	13,9	58,3	0,1	0,1	0,4
	308,8	308,1	345,0	2,2	2,3	2,3
	40,9	36,9	41,3	0,3	0,3	0,3
	34,2	40,7	40,3	0,3	0,3	0,3
	12,2	25,5	26,7	0,1	0,2	0,2
	6,7	9,6	17,0	0,1	0,1	0,1
	7,1	7,9	21,3	0,1	0,1	0,1
	3260,7	3656,0	4018,9	23,6	26,9	27,1
	125,0	108,2	81,3	0,9	0,8	0,5

1

5.5.

				%		
	2011	2012	2013	2011	2012	2013
1	6235,2	6736,1	7796,2	100,0	100,0	100,0
	40,0	91,0	75,9	0,6	1,4	1,0
	55,7	23,5	33,2	0,9	0,4	0,4
	24,6	28,4	42,4	0,4	0,4	0,5
	470,3	430,9	504,1	7,5	6,4	6,5
	507,6	622,8	621,2	8,1	9,3	8,0
	14,9	9,3	15,3	0,2	0,1	0,2
	45,8	39,4	48,4	0,7	0,6	0,6
	94,5	86,0	103,4	1,5	1,3	1,3
6	66,2	54,8	34,4	1,1	0,8	0,4
	257,8	366,0	309,4	4,1	5,4	4,0
	6,5	18,2	48,3	0,1	0,3	0,6
	62,9	72,1	167,4	1,0	1,1	2,1
	81,9	92,1	113,2	1,3	1,4	1,5
	77,0	86,2	78,2	1,2	1,3	1,0
	200,3	255,4	268,6	3,2	3,8	3,4
	183,6	160,7	191,6	3,0	2,4	2,5
	19,7	25,9	27,9	0,3	0,4	0,4
	85,7	74,7	77,9	1,4	1,1	1,0
	8,5	12,9	12,6	0,1	0,2	0,2
	229,1	197,4	181,4	3,7	2,9	2,3
	3,7	5,8	5,0	0,1	0,1	0,1
	14,4	11,6	16,6	0,2	0,2	0,2
	13,9	12,7	20,5	0,2	0,2	0,3
	1,1	2,6	2,4	0,0	0,0	0,0
	40,5	26,8	30,4	0,7	0,4	0,4
	2425,9	2613,4	3132,7	38,9	38,8	40,2
	3,3	5,8	10,0	0,1	0,1	0,1

5.6.

()

ó

	%					
	2011	2012	2013	2011	2012	2013
	117,3	98,6	109,1	114,5	108,0	115,7
	116,0	117,4	139,2	108,6	227,7	83,4
	117,2	115,4	128,5	81,1	42,1	141,3
	114,4	160,2	107,7	88,7	115,3	149,4
	110,3	98,4	139,8	105,3	91,6	117,0
	111,8	114,3	93,3	118,4	122,7	99,8
	149,6	189,8	136,7	111,1	62,6	163,5
	138,7	96,4	446,5	116,0	86,1	122,8
	138,2	114,6	82,1	87,3	91,1	120,2
6	112,4	68,0	117,2	320,5	82,8	62,8
	134,9	91,1	112,0	126,2	142,0	84,5
	94,5	88,1	140,9	90,9	280,2	264,7
	235,6	50,0	87,9	121,6	114,6	232,2
	144,0	140,0	178,0	117,2	112,4	122,9
	104,0	108,9	265,4	129,8	111,9	90,7
	99,9	104,6	97,0	99,6	127,5	105,2
	103,9	123,9	195,5	162,4	87,5	119,2
	149,0	76,6	89,4	87,2	131,2	107,9
	97,9	143,8	88,8	131,7	87,1	104,3
	109,2	160,3	420,8	139,8	151,1	98,2
	156,2	99,8	112,0	72,2	86,2	91,9
	90,1	90,1	111,9	151,5	155,2	85,6
	190,5	119,1	98,9	119,8	80,8	142,2
	104,5	209,3	104,9	67,7	91,9	160,5
	96,7	143,0	176,9	130,6	245,2	93,3
	<i>114,7</i>	<i>111,6</i>	<i>267,9</i>	<i>203,6</i>	<i>66,1</i>	<i>113,5</i>
	114,3	112,1	109,9	123,2	107,7	119,9
	121,8	86,6	75,1	37,3	178,0	172,6

5.7.

()

					31.12.2013 .	
	2005	2010	2012	2013	. .	%
	9047,0	40053,0	50333,9	55296,8	58156,9	100,0
	358,9	718,4	1176,7	1461,6	1608,9	2,8
	65,8	184,6	226,4	248,2	278,7	0,5
	97,4	332,4	291,4	380,5	339,3	0,6
	821,0	7054,1	8208,2	8432,3	9092,1	15,6
	529,7	1636,8	2646,9	3187,0	3510,5	6,0
	113,7	238,1	337,7	362,8	387,7	0,7
	244,3	363,7	348,5	406,4	447,4	0,8
	536,3	916,1	987,6	1077,6	1124,7	1,9
-	120,9	635,1	624,0	642,7	813,5	1,4
	559,1	1525,5	1751,7	1835,2	1948,3	3,4
	123,5	82,6	72,4	103,7	150,9	0,3
	146,2	637,1	766,0	838,2	883,8	1,5
	358,2	1198,6	1387,8	1637,8	1706,0	2,9
	75,8	162,7	152,3	244,7	280,5	0,5
	517,8	1042,0	1220,5	1629,1	1670,7	2,9
	211,0	450,9	702,2	943,2	1065,1	1,8
	103,5	307,6	280,4	298,8	312,9	0,5
	135,0	243,5	361,8	386,5	427,2	0,7
	37,2	66,5	61,9	63,9	68,2	0,1
	387,7	2082,7	2814,3	2174,3	2216,3	3,8
	92,9	197,4	206,4	251,5	279,4	0,5
	66,5	219,6	186,8	205,1	225,5	0,4
	122,3	222,5	285,7	882,5	890,0	1,5
	24,5	61,8	61,9	64,2	69,8	0,1
	95,9	88,8	100,9	105,0	128,6	0,2
.	3017,6	19225,1	24907,7	27278,1	28039,7	48,2
.	84,3	158,8	165,8	155,9	191,2	0,3

5.8. ()

					31.12.2013 .	
	2005	2010	2012	2013	. .	%
	198,6	6226,3	6899,7	6483,3	6575,3	100,0
	0,7	2,5	2,2	2,0	2,1	0,0
	18,2	0,2	0,2	0,2	0,2	0,0
	4,0	í ¹	í ¹	í ¹	í ¹	í ¹
	8,0	111,1	144,1	191,1	200,3	3,0
	0,1	5395,8	5939,8	5426,9	5432,2	82,6
	ó	ó	ó	ó	ó	ó
	2,2	ó	í ¹	í ¹	í ¹	í ¹
	0,0	14,0	42,1	41,6	48,1	0,7
-	0,0	í ¹	í ¹	í ¹	í ¹	í ¹
	0,0	2,8	6,8	7,0	7,3	0,1
	2,6	0,1	0,1	0,1	0,1	0,0
	1,3	1,7	10,9	11,1	11,6	0,2
	0,6	0,7	21,0	27,4	28,4	0,4
	36,6	0,5	0,6	0,8	0,8	0,0
	0,8	37,4	36,0	53,9	37,5	0,6
	0,0	2,0	1,8	2,3	3,4	0,1
	2,4	ó	ó	ó	ó	ó
	ó	2,7	2,6	2,7	3,8	0,1
	55,4	í ¹	í ¹	í ¹	í ¹	í ¹
	0,0	10,2	11,2	12,9	16,3	0,2
	0,0	0,0	0,1	0,1	0,1	0,0
	1,9	í ¹	í ¹	í ¹	í ¹	í ¹
	0,0	ó	ó	í ¹	í ¹	í ¹
	44,7	í ¹	í ¹	í ¹	í ¹	í ¹
	18,9	í ¹	ó	í ¹	í ¹	í ¹
. .	43,7 í ¹	617,2 í ¹	656,9 í ¹	671,9 í ¹	751,3 í ¹	11,4 í ¹

1

"

".

1.

õ

ö,

07.12.2006 . 588.

ó

,

ø

.

ó

,

ó

.

ó

.

(),

ó

,

(,

õ

ö),

ó

,

.

,

()

,

()

.

,

ó

.

,

.

ó

,

,

,

.

:

.

,

.

,

.

,

,

,

.

:

ó

,

,

,

,

,

;

ó

,

,

,

,

,

,

,

,

()

,

,

;

ó

;

ó , ;
ó , ;
ó ;
ó , ;
ó , ;
ó () ;
ó , (, ó ,),
;
ó ;
ó , ();
ó , ,
;
ó , ' .
, ,
;
ó , , ,
, ;
ó () ()
;
ó , , .
, :
ó , (, ;
ó), ;
ó (,
):
ó , ,
, ,
;
ó (,), ;
ó , ,
,
;
ó , , ' ,
, . . ,
;
ó , () 1 ;
ó , ó ,
ó , (,
ó);
ó ;
ó , ,
;
ó , ,
;

2.

ø , .
ó ø , (ø),
ø ,
() , (,
) ,
()
() . ø
ø ,
ø , ø .
ø () , () ,
() . ()
() ,
" ,
ø ,
ø ,
ø :
É , , ,
É , - .
() .
É .
() ø ø .
É , ø :
ø ,

3.

,
ø ø,
.
ó ,
ó
,
/
- () 10% 10% ,
.
/
/
.
ó ø
(,),
ó ø
(,)
, .

200162013

25.06.2014 . 07.2604 /95

. Times New Roman.

4 .

.412, . , 37, . , 14000,