

200062011

2012

, .

- : 14000, . , . , 37
- : 698295, 676563, 676569
- : 675082
- : post@chernivstat.gov.ua
- - : www.chernivstat.gov.ua

- 410, 412; 676569, 698295

ó ()

- : 14000, . , . , 37 ()

© , 2012

2000-2011 " "ø .

2000-2011 .

ó

,

.

.

,

ø

,

.

.

:

ó

ó

,

ó

14ó " ()

,

";

ó

ó

9ó " () ";

ó

10ó " ";

ó

ó :

ó -

//www.ukrstat.gov.ua:

ó " ó 2011 ";

ó " ó 2011 ";

ó " 2011 ".

:

.	ó
.	ó
2	ó
3	ó
	ó
.	ó
	ó
.	ó
.	ó

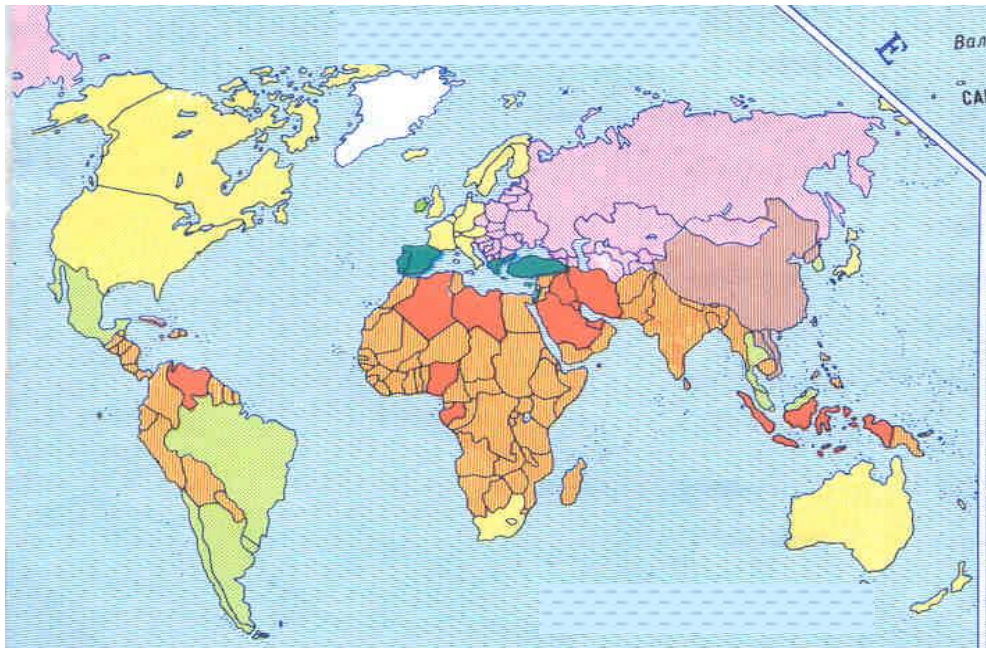
:

(ó)	ó
(...)	ó
(0; 0,0)	ó
	,
	,
	,
õ	ó
ö, õ	,
ö	

([•]
)
.

3.11.	ó	2011	í í í í í	77
4.			í í í í í í í	83
			84
4.1.	()	...í í í í í í í í ..	85
4.2.	()		
	í	..í ..		86
4.3.	()		
	í	í .		87
4.4.	()		
	ó	í í í ..í í í í í í		87
4.5.	()	í í í í í .í .	88
4.6.	()		
	í ..			90
5.			91
5.1.		í í í í í í í í í í í í í í í .		92
5.2.		í í í í í í í í í í í í í í		93
5.3.	()	ó	
			94
5.4.		í í í í í í í í í í í í í í í .		95
5.5.		í í í í í í í í í í í		96
5.6.	()	ó	
			97
		..í í í í í í		98

1.



2011 .
 425,8 . . , 28,6% , 2010 ., ó
 603,0 . . (1,5). 2000 ó 2011 .
 .
 . , ø 2000, 2001, 2005, 2009, 2010 2011 .,
 . ø
 2011 . 177,2 . .
 71,3 . . 2007 . ,
 ,
 .
 2011 . 55,5%
 , ó 44,5% (. . 20,5%
 , ó 16,7%, ó 1,3%).
 (, 17,0% 48,1%). 2010 .,
 ó 10,2%, ó 28,6%.
 2011 . 43,3%
 , ó 56,7% (. .
 38,5% , ó 9,3%, ó 7,0%).
 2010 . 1,8 ,
 ó 26,8%. ó 2,1 ,
 ó 2,6 .
 .

1.1.

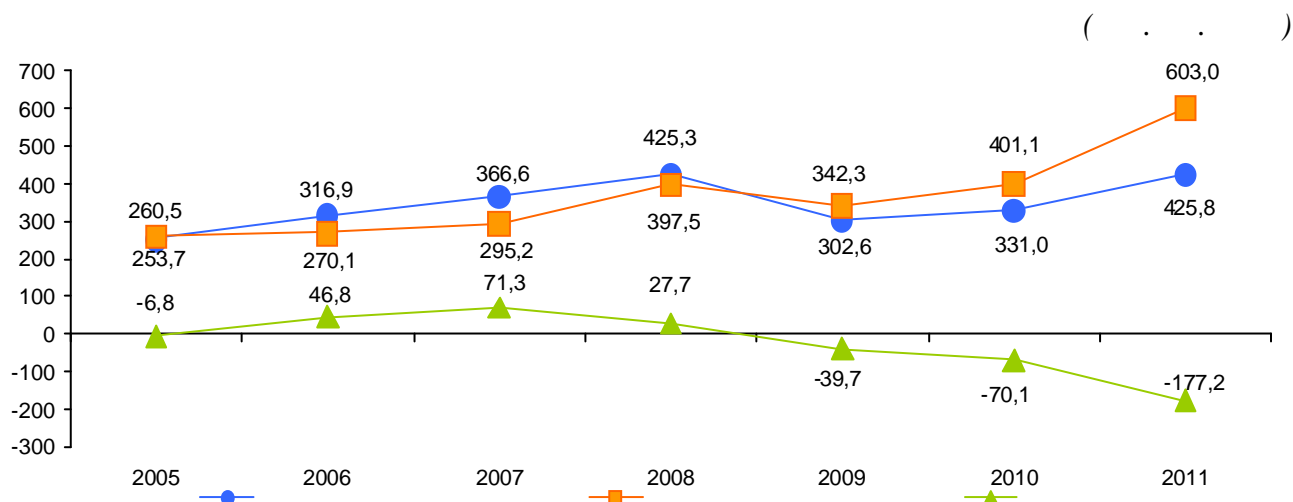
(. .)

2000	133,6	101,7	31,9	130,8	101,3	29,5	2,8	0,4	2,4
2001	147,5	100,0	47,5	143,4	99,8	43,6	4,1	0,2	3,9
2002	169,5	95,1	74,3	166,8	94,8	71,9	2,7	0,3	2,4
2003	215,6	119,1	96,5	212,2	118,8	93,4	3,4	0,3	3,1
2004	249,7	120,6	129,1	245,4	120,0	125,4	4,3	0,6	3,7
2005	253,7	148,3	105,4	250,8	147,9	102,9	2,9	0,4	2,5
2006	316,9	182,6	134,3	313,1	182,1	131,0	3,8	0,5	3,3
2007	366,6	234,8	131,7	362,5	234,2	128,2	4,1	0,6	3,5
2008	425,3	279,1	146,2	418,6	277,8	140,8	6,7	1,3	5,4
2009	302,6	188,6	114,0	297,2	186,9	110,3	5,4	1,7	3,7
2010	331,0	202,4	128,5	324,8	200,2	124,5	6,2	2,2	4,0
2011	425,8	236,2	189,6	418,7	234,2	184,5	7,1	2,0	5,1

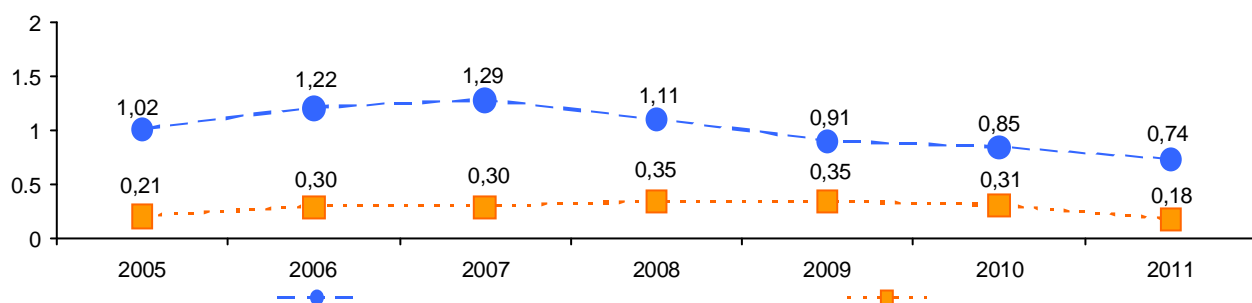
2000	177,1	46,1	131,1	173,0	46,0	127,1	4,1	0,1	4,0
2001	158,7	42,8	115,9	155,7	42,0	113,7	3,0	0,8	2,2
2002	165,1	22,4	142,7	159,2	22,2	137,0	5,9	0,2	5,7
2003	210,1	39,9	170,5	199,3	39,7	159,9	10,8	0,2	10,6
2004	218,6	44,9	173,7	209,4	44,3	165,1	9,2	0,6	8,6
2005	260,5	65,0	195,4	247,0	64,1	182,8	13,5	0,9	12,6
2006	270,1	60,9	209,1	257,4	59,3	198,1	12,7	1,6	11,0
2007	295,2	59,9	235,3	281,6	58,0	223,6	13,6	1,9	11,7
2008	397,6	80,8	316,7	378,4	78,4	300,0	19,1	2,4	16,7
2009	342,3	92,9	249,4	326,9	91,3	235,6	15,4	1,6	13,8
2010	401,1	146,9	254,1	381,2	141,7	239,5	19,9	5,3	14,6
2011	603,0	261,3	341,7	562,5	258,8	303,7	40,5	2,5	38,0

2000	643,6	55,6	699,2	642,2	55,3	697,6	61,4	0,2	61,6
2001	611,2	57,2	668,4	612,3	57,8	670,1	1,1	60,6	1,7
2002	4,4	72,7	668,4	7,6	72,6	665,1	63,2	0,1	63,3
2003	5,5	79,2	674,0	12,9	79,1	666,5	67,4	0,1	67,5
2004	31,1	75,7	644,6	36,0	75,7	639,7	64,9	60,0	64,9
2005	66,8	83,3	690,0	3,8	83,8	679,9	610,6	60,5	610,1
2006	46,8	121,7	674,8	55,7	122,8	667,1	68,9	61,1	67,7
2007	71,3	174,9	6103,6	80,8	176,2	695,4	69,5	61,3	68,2
2008	27,7	198,3	6170,5	40,2	199,4	6159,2	612,5	61,2	611,3
2009	639,7	95,7	6135,4	629,7	95,6	6125,3	610,0	0,1	610,1
2010	670,1	55,5	6125,6	656,4	58,5	6115,0	613,7	63,0	610,7
2011	6177,2	625,1	6152,1	6143,8	624,6	6119,2	633,4	60,5	632,9

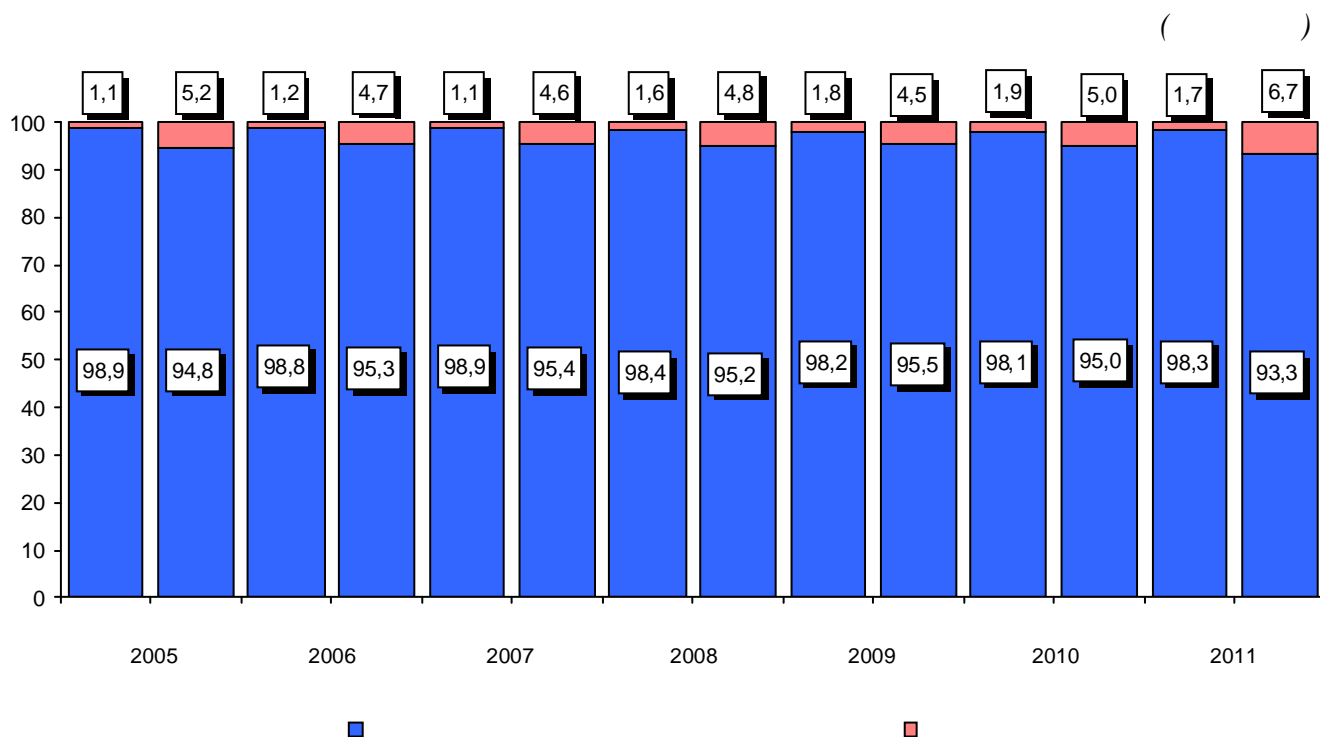
1.2.



1.3.

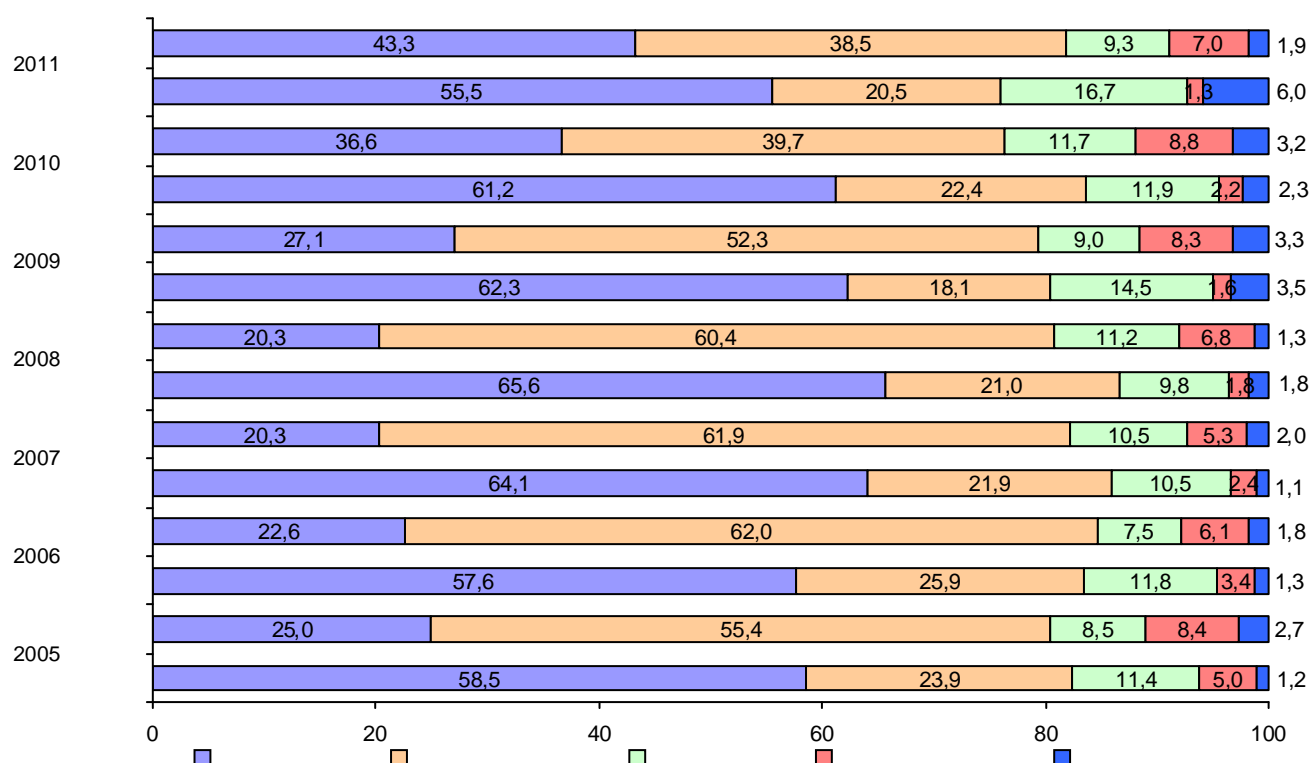


1.4.



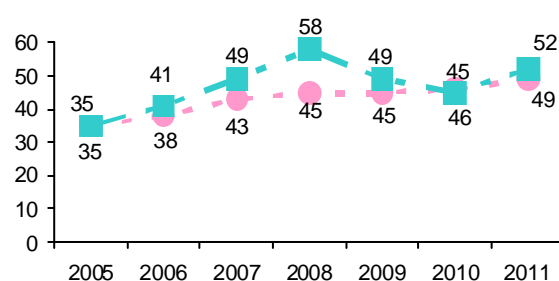
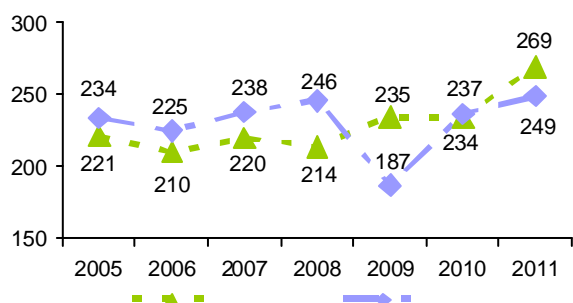
1.5.

()



1.6.

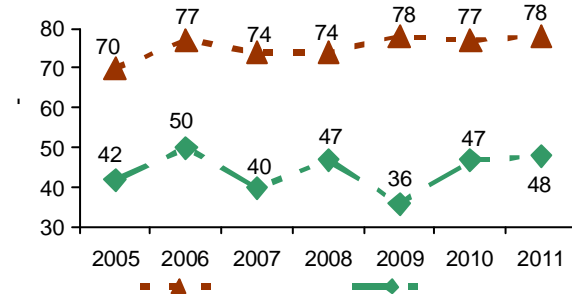
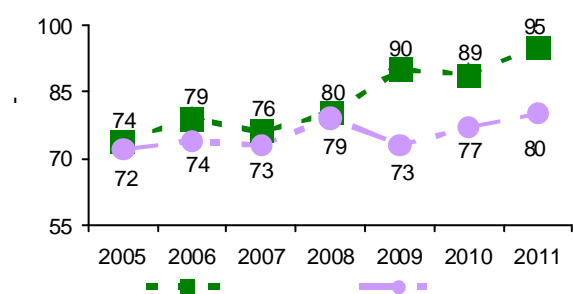
,



1.7.

ó

ó



1.8.

	2000	2005	2009	2010	2011
, . .	133540,5	253706,8	302607,4	330958,4	425779,7
, %	97,9	98,9	98,2	98,1	98,3
, %	2,1	1,1	1,8	1,9	1,7
, -	212	221	235	234	269
, -	í	36	7	ó	ó
ó	52	74	90	89	95
, . .	130787,2	250817,2	297206,7	324754,2	418665,0
, . .	101330,3	147948,0	186891,8	200218,6	234200,3
, %	77,5	59,0	62,9	61,7	55,9
, . .	29456,9	102869,2	110314,9	124535,5	184464,7
, %	22,5	41,0	37,1	38,3	44,1
(27), . .	17249,9	59745,2	53132,3	71288,3	85237,1
, %	13,2	23,8	17,9	22,0	20,4
, . .	ó	ó	ó	ó	ó
, %	ó	ó	ó	ó	ó
,					
, . .	15858,5	11800,6	21550,2	29970,6	38952,8
, %	12,1	4,7	7,3	9,2	9,3
,					
, . .	3810,5	16,1	ó	ó	ó
, %	2,9	0,0	ó	ó	ó
,					
, -	31	35	45	46	49
ó	49	70	78	77	78
, . .	2753,3	2889,6	5400,7	6204,2	7114,7
, . .	359,0	433,9	1746,6	2224,3	1997,6
, %	13,0	15,0	32,3	35,9	28,1
, . .	2394,3	2455,7	3654,1	3979,9	5117,1
, %	87,0	85,0	67,7	64,1	71,9
(27), . .	1644,6	1639,4	2407,6	2425,1	2212,1
, %	59,7	56,7	44,6	39,1	31,1

	2000	2005	2009	2010	2011
, . .	177168,7	260430,3	342267,0	401069,3	603014,3
, %	97,7	94,8	95,5	95,0	93,3
, %	2,3	5,2	4,5	5,0	6,7
, -	257	234	187	237	249
, -	1	24	74	19	24
ó	73	72	73	77	80
, . .	173055,3	246975,6	326901,6	381164,0	562489,3
, . .	46001,2	64148,6	91288,0	141675,0	258800,2
, %	26,6	26,0	27,9	37,2	46,0
, . .	127054,1	182827,0	235613,7	239489,0	303689,1
, %	73,4	74,0	72,1	62,8	54,0
(27), . .	72010,0	129567,6	161948,2	146647,0	192732,9
, %	41,6	52,5	49,5	38,5	34,3
, . .	9879,8	9974,5	15422,8	23459,8	28952,4
, %	5,7	4,0	4,7	6,2	5,2
,					
, . .	ó	ó	ó	ó	ó
, %	ó	ó	ó	ó	ó
,					
. .	718,4	ó	ó	ó	ó
, %	0,4	ó	ó	ó	ó
,					
, -	19	35	49	45	52
ó	23	42	36	47	48
, . .	4113,4	13454,7	15365,4	19905,3	40525,0
, . .	114,3	896,7	1595,2	5265,2	2526,1
, %	2,8	6,7	10,4	26,5	6,2
, . .	3999,1	12558,0	13770,2	14640,1	37998,9
, %	97,2	93,3	89,6	73,5	93,8
(27), . .	2882,6	12103,6	10854,5	9944,4	35231,5
, %	70,1	90,0	70,6	50,0	86,9

2.



28,9% , , 2011 . 418,7 . . ,
 ø ó 562,5 . . (47,6%).
 2010 . 143,8 . . 56,4 . .
 0,74 0,85 . .
 110 (26 ó
).

55,9%
 ó 44,1% (. . 20,4% , 2,7 ,
 , 14,1% ,).

17%.
 (3,1), (1,8), (19,0%, . . ó 19,6%); ó (31,1%).

, , , , , .
 69% 2010 . ó :
 (5,9), (2,8), (47,2%), (47,0%),
 (41,4%), (35,1%), (32,8%), (13,4%),
 (10,5%).

25,6% , 13,9% ó
 , 11,9% ó , 8,1% ó , 8,0% ó
 , 5,5% ó , 3,9% ó ,
 2,4% ó , .

46,0% , 34,3% ,
 ó 54,0% (. 25,5% , 1,7 ,).

1,8 .
 (36,4%), (32,1%, . . ó 31,4%), (15,4%), ó (16,6%).

: 71,8% , , .

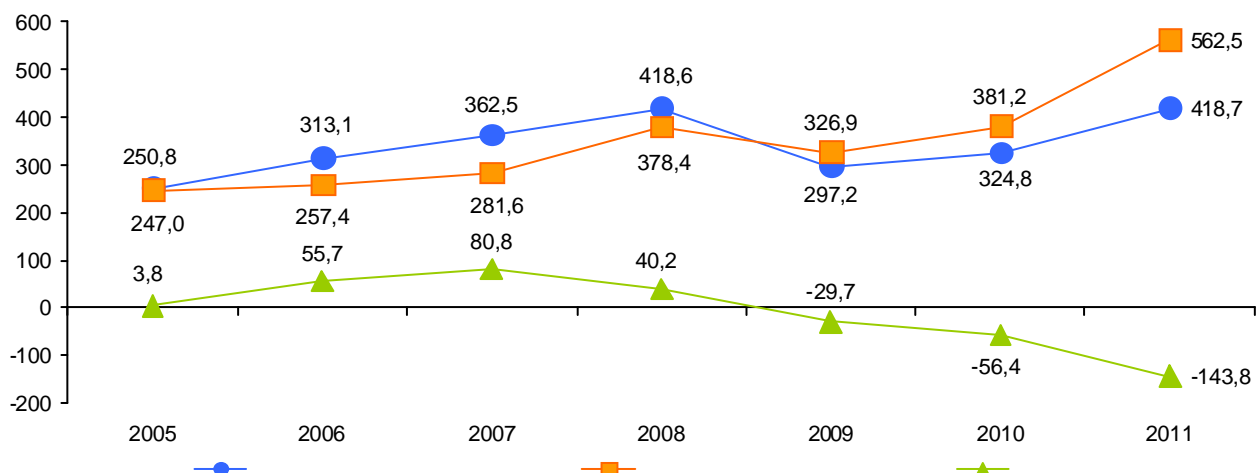
2010 . (1,9),
 (1,8), (44,2%), (41,8%), (26,9%), (8,7%), (1,1%).

: (19,6%), ,
 (15,2%), (11,7%), (11,4%),
 , (10,0%), , (7,4%),
 (7,1%).

2.1.

ó

(. .)

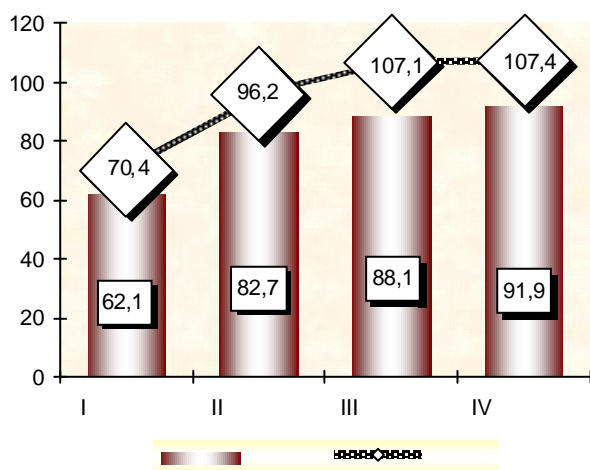


2.2.

ó

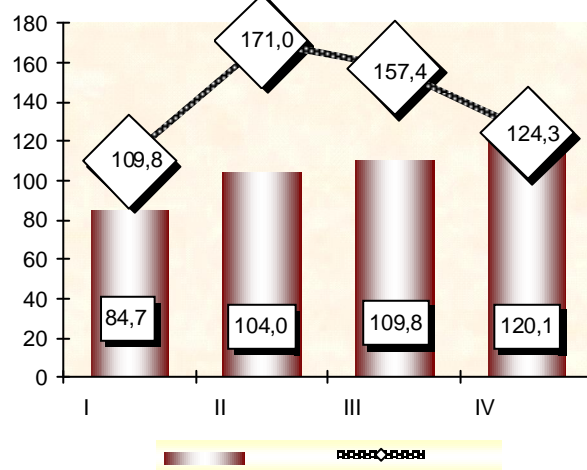
2010

(. .)



2011

(. .)

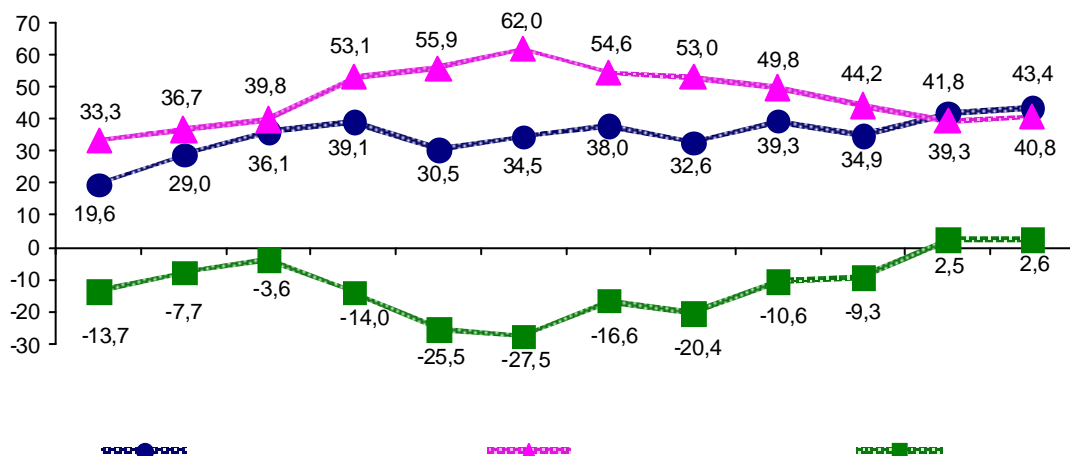


2.3.

ó

2011

(. .)



2.4.

(. .)

	2000	2005	2009	2010	2011	2011 2010, %
	130787,2	250817,2	297206,7	324754,2	418665,0	128,9
	101330,3	147948,0	186891,8	200218,6	234200,3	117,0
	79,7	2959,6	5977,5	11292,1	14999,9	132,8
	3980,3	26739,9	38864,2	38427,3	43565,2	113,4
	20,9	796,7	1910,3	1736,2	2713,2	156,3
	171,4	3378,5	5520,3	11022,5	12817,5	116,3
	6	174,9	2610,3	1049,3	2121,5	202,2
	1487,7	5334,8	14799,3	9871,3	14513,4	147,0
	92979,3	106073,0	102420,0	114844,8	126847,5	110,5
	49,0	6	1117,9	2025,1	2718,7	134,2
	2173,7	1659,9	8366,5	3852,1	5071,8	131,7
	388,3	830,8	5305,4	6097,7	8831,7	144,8
	29456,9	102869,2	110314,9	124535,5	184464,7	148,1
	18639,5	60047,9	53388,5	71519,7	85074,5	119,0
	88,7	31,7	874,5	773,0	515,2	66,7
	6	102,0	6	6	6	6
	206,0	2301,0	561,6	2179,9	1304,7	59,9
	528,1	1140,4	882,6	673,7	590,8	87,7
	6	6	14,1	6	6	6
	20,8	367,4	552,8	382,0	830,1	217,3
	12,8	264,0	7,7	27,7	586,9	2118,0
	448,5	106,6	500,8	887,1	329,8	37,2
	302,4	332,6	831,2	932,9	361,4	38,7
	6	6	6	25,6	6	6
	4711,5	2057,7	981,7	1362,3	7467,0	548,1
	1187,8	4207,0	13709,2	5948,4	6673,8	112,2
	387,6	124,6	6	7,3	1,9	25,4
	1215,9	2152,3	1389,9	1617,1	1285,8	79,5
	1285,8	9605,7	8125,5	9283,1	7382,2	79,5
	6	6	6	6	14,6	6
	5,7	6	6	6	6	6
	2010,9	3358,0	1573,4	832,4	2692,0	323,4
	2892,8	8248,0	5510,2	5257,1	6567,9	124,9
	1,2	6	6	6	6	6
	304,4	17415,5	7979,8	11002,8	15559,5	141,4
	6	5,4	583,6	3093,7	1503,3	48,6
	266,5	1327,7	245,3	14398,7	19447,8	135,1
	6	6	220,8	160,2	235,8	147,2
	975,4	6	6	6	6	6
	514,6	1159,6	571,2	787,1	213,3	27,1
	6	25,4	102,5	67,0	27,1	40,5
	559,2	764,7	272,7	542,0	1013,0	186,9
	5,6	6	46,1	51,3	306,2	596,4
	471,9	4406,7	6882,2	7504,6	8391,7	111,8

	2000	2005	2009	2010	2011	2011 2010, %
	ó	ó	11,9	29,2	34,1	116,6
	146,6	262,1	527,2	2566,1	901,1	35,1
	88,8	281,1	15,0	51,5	86,4	167,8
	ó	0,6	415,1	1076,1	751,1	69,8
	3706,4	27271,4	42678,1	39053,5	70342,1	180,1
	ó	ó	105,2	ó	525,3	ó
	17,0	46,3	230,0	2419,6	1244,3	51,4
	ó	ó	ó	ó	156,5	ó
ø	39,8	90,8	188,1	188,8	799,6	423,4
	10,3	393,9	75,3	176,5	2,4	1,3
	424,2	2036,9	12266,2	5223,9	14495,3	277,5
	ó	ó	ó	ó	147,6	ó
	295,3	1453,7	1520,7	1278,3	2260,7	176,8
	ó	816,6	3709,5	598,4	566,4	94,7
	ó	1560,2	ó	97,0	15,8	16,3
	ó	ó	78,2	89,1	72,3	81,1
,	69,7	862,5	1027,5	268,5	8876,8	3306,4
	381,1	418,7	583,3	2619,5	2132,0	81,4
	ó	ó	ó	ó	86,2	ó
	63,3	205,1	5,5	16,8	520,7	3102,9
	ó	1091,9	2682,9	3225,4	6738,8	208,9
-						
	ó	96,6	ó	ó	ó	ó
,	ó	2369,8	668,8	13,2	701,7	5306,8
	ó	50,0	163,0	861,4	416,1	48,3
	7,1	297,1	526,9	2104,1	330,6	15,7
ø	ó	ó	ó	ó	288,0	ó
	ó	326,0	219,1	659,5	756,9	114,8
	ó	ó	21,8	ó	ó	ó
	ó	181,7	479,6	657,1	777,6	118,3
	ó	ó	12,6	ó	ó	ó
ø	ó	2133,3	342,9	860,0	557,9	64,9
	ó	ó	244,6	ó	151,0	ó
	ó	ó	206,6	90,8	36,8	40,6
	ó	ó	ó	ó	17,1	ó
	0,1	2169,2	643,0	494,7	1032,4	208,7
	ó	ó	11,5	6,9	257,3	3725,3
	ó	460,0	4982,6	3000,5	3648,3	121,6
	ó	228,5	78,5	165,2	145,9	88,3
,	ó	ó	6,7	12,4	31,1	250,4
	1640,4	9837,0	11178,9	13524,9	19908,8	147,2
	ó	48,9	ó	191,0	449,3	235,2
	758,1	96,7	418,6	210,0	2194,7	1045,1
	167,8	2982,7	9269,0	7965,8	24940,3	313,1
	ó	385,3	2443,0	227,0	1827,1	804,9
-	ó	ó	ó	ó	80,8	ó
	ó	1333,3	5221,5	3261,2	19310,7	592,1

	2000	2005	2009	2010	2011	2011 2010, %
	ó	ó	ó	218,5	ó	ó
	ó	ó	462,6	736,6	ó	ó
,	ó	131,8	29,0	ó	ó	ó
	ó	391,4	402,2	40,7	216,1	530,9
	ó	ó	28,3	10,9	28,2	257,8
	ó	ó	ó	ó	311,3	ó
	ó	ó	ó	ó	9,1	ó
	ó	50,0	ó	ó	ó	ó
	ó	ó	ó	573,2	1979,4	345,3
	ó	140,2	ó	ó	161,5	ó
	ó	ó	ó	777,8	242,3	31,1
167,8	ó	ó	ó	73,3	ó	ó
	ó	ó	452,0	312,1	161,7	51,8
	ó	ó	81,6	ó	6,2	ó
	ó	473,2	59,2	ó	ó	ó
	ó	77,4	89,7	1734,5	606,1	34,9
6943,2	12567,3	3981,5	5854,1	4034,0	68,9	
57,3	ó	124,6	191,8	160,2	83,5	
,	ó	ó	7,5	62,3	ó	ó
(.)	ó	1232,1	37,8	ó	ó	ó
	ó	576,9	709,0	799,9	337,2	42,2
38,2	927,8	407,3	703,0	432,2	61,5	
	ó	ó	18,2	81,2	43,5	53,6
21,8	286,1	190,2	ó	81,9	ó	
	ó	51,4	ó	ó	ó	ó
-	ó	ó	ó	11,3	ó	ó
	ó	ó	82,4	1798,5	987,3	54,9
	ó	133,3	ó	ó	ó	ó
2026,5	ó	2,9	1,9	152,8	8179,3	
	ó	ó	7,8	23,5	ó	ó
-	ó	1168,7	ó	ó	ó	ó
4799,4	8191,0	2371,7	2171,2	1839,0	84,7	
	ó	ó	22,2	ó	ó	ó
	ó	ó	ó	9,5	ó	ó
	ó	ó	997,8	142,4	73,8	51,9
	ó	ó	53,5	66,5	20,1	30,2
	ó	ó	944,3	75,9	53,8	70,8

	2000	2005	2009	2010	2011	2011 2010, %
	173055,3	246975,6	326901,6	381164,0	562489,3	147,6
	46001,2	64148,6	91288,0	141675,0	258800,2	182,7
	8,0	550,3	2,9	ó	19,6	ó
	6831,2	9139,9	20281,3	54602,9	100826,2	184,7
	ó	ó	ó	44,3	ó	ó
	628,0	ó	2992,8	770,1	479,5	62,3
	ó	45,4	0,4	784,9	1714,2	218,4
	195,4	576,6	2315,2	2493,4	3037,1	121,8
	37980,5	52741,1	60995,8	80189,9	150189,0	187,3
	ó	ó	ó	4,1	ó	ó
	358,1	70,5	ó	ó	40,8	ó
	ó	1024,9	4699,6	2785,3	2493,9	89,5
	127054,1	182827,0	235613,7	239489,0	303689,1	126,8
	73032,7	135131,0	167522,3	149142,3	196960,4	132,1
	3708,8	4863,0	2742,8	2727,2	7359,3	269,8
	ó	932,2	178,6	407,5	556,2	136,5
	1359,2	1909,2	7911,3	8484,8	11104,9	130,9
	225,9	712,5	572,9	2087,8	1414,7	67,8
	2799,4	3644,1	14665,1	8409,1	11138,0	132,5
	1946,6	2894,9	670,0	592,2	434,2	73,3
	537,2	1053,2	223,9	712,3	284,8	40,0
	2237,5	207,7	405,7	ó	11,6	ó
	1448,1	4,3	0,0	28,0	41,0	146,5
	ó	354,9	ó	ó	ó	ó
	1802,6	594,5	492,0	549,8	292,0	53,1
	3997,2	7131,1	13724,4	19979,4	25358,8	126,9
	ó	ó	366,2	383,2	1366,3	356,6
	745,6	2242,0	3715,6	4667,9	4973,9	106,6
	3136,1	3253,2	4301,4	12484,5	13567,4	108,7
	10,4	ó	0,1	608,2	29,8	4,9
	1846,3	1650,4	7627,9	8438,6	9625,3	114,1
	31108,6	59367,0	81581,8	48934,8	69400,7	141,8
	1653,8	1691,1	660,3	613,7	1048,6	170,8
	2139,3	15240,2	4445,8	6109,9	11778,1	192,8
	28,8	1,6	21,9	63,6	59,6	93,8
	5,7	1103,6	121,7	467,6	730,0	156,1
	ó	ó	ó	ó	208,6	ó
	ó	1077,8	ó	ó	ó	ó
	376,7	751,2	960,8	2354,2	1686,7	71,6
	13,1	217,6	48,9	254,6	130,1	51,1
	486,8	992,4	1150,8	2905,7	4226,9	145,5
	2331,2	4276,5	2731,6	1751,5	2963,8	169,2
	7310,3	10869,0	7369,0	7135,5	10105,5	141,6
	ó	502,4	85,7	365,4	274,3	75,1
	690,1	3629,6	3001,3	3724,4	2339,0	62,8
	935,8	1106,9	4283,3	730,9	773,6	105,8
	151,6	2857,0	3461,7	3170,0	3677,0	116,0

	2000	2005	2009	2010	2011	2011 2010, %
	13549,3	19043,2	30285,7	46667,8	53852,6	115,4
	ó	332,2	193,0	524,1	92,3	17,6
	ó	ó	ó	42,3	ó	ó
ø	304,8	38,4	355,6	339,2	6,2	1,8
	332,6	70,1	1,6	187,1	4,6	2,5
	236,2	36,4	61,5	30,1	ó	ó
	401,5	309,5	1403,1	941,0	1756,3	186,6
	485,2	4266,7	11744,9	15981,9	16158,0	101,1
	128,4	1732,6	1479,9	1596,9	1173,7	73,5
,	117,5	ó	ó	ó	9,9	ó
	1327,2	4688,6	6170,4	7710,6	11371,5	147,5
	1566,8	101,9	ó	5,4	ó	ó
-						
	33,7	0,8	7,8	3,6	2,1	57,4
,	319,1	536,7	702,6	1658,4	763,5	46,0
	ó	ó	25,3	527,0	324,5	61,6
	40,9	246,4	0,0	58,0	2,5	4,3
ø	21,7	ó	0,1	ó	ó	ó
	ó	620,7	ó	ó	82,5	ó
	ó	ó	ó	1175,5	131,2	11,2
	0,1	ó	ó	ó	ó	ó
	ó	ó	ó	ó	69,1	ó
	537,5	38,2	195,5	138,2	304,1	220,0
,	178,4	440,4	146,7	115,9	271,2	234,0
	6759,0	4051,8	6076,1	6915,4	10615,7	153,5
	93,8	395,0	1213,8	1077,6	1174,7	109,0
-	283,4	ó	46,6	23,0	161,8	704,9
	381,5	1136,8	461,1	7616,4	9377,2	123,1
	2383,9	5808,6	10859,4	12757,3	10640,3	83,4
	38,6	ó	ó	ó	ó	ó
	ó	1389,0	18,2	ó	105,4	ó
	1190,5	240,5	776,5	1190,5	1091,8	91,7
	ó	ó	ó	866,0	ó	ó
,	ó	ó	ó	68,8	55,8	81,1
- ø	23,8	ó	ó	ó	ó	ó
	ó	ó	ó	ó	10,4	ó
	773,2	1920,7	5385,7	6328,1	3952,5	62,5
	2,2	ó	ó	ó	ó	ó
	ó	ó	59,4	915,5	4410,6	481,8
	59,1	ó	ó	128,8	ó	ó
, ø	296,5	1021,0	1003,2	372,8	42,2	11,3
	ó	ó	1,3	ó	24,6	ó
	ó	1237,5	3615,1	2886,8	947,0	32,8
	37953,9	21619,4	26745,6	30674,0	41840,2	136,4
	552,7	ó	ó	ó	ó	ó

	2000	2005	2009	2010	2011	2011 2010, %
	704,5	1055,5	951,7	1730,3	254,2	14,7
	ó	ó	ó	ó	8,7	ó
	6290,7	15450,7	20521,4	19966,3	28781,7	144,2
	ó	94,7	446,7	467,8	1249,1	267,0
	248,5	ó	ó	ó	ó	ó
	33,4	6,8	ó	ó	ó	ó
	3442,7	ó	131,1	ó	0,3	ó
	533,8	316,5	270,5	1327,8	1166,9	87,9
	0,1	ó	ó	ó	ó	ó
-	0,1	ó	ó	38,8	4,1	10,6
	ó	ó	ó	ó	166,5	ó
	93,0	175,3	229,4	266,7	147,8	55,4
	ó	148,8	ó	ó	ó	ó
	ó	ó	ó	43,5	ó	ó
	26054,4	3909,5	4058,7	6728,9	10061,0	149,5
	ó	374,8	136,1	103,9	ó	ó
	ó	86,8	ó	ó	ó	ó
	134,3	1224,3	200,5	247,6	395,6	159,8
	93,3	833,6	93,6	246,6	395,6	160,4
	41,0	390,7	107,0	1,0	ó	ó
	ó	0,6	ó	ó	ó	ó

¹ 2000, 2005 . ó .

2.5.

2011

(. .)

	418665,0	562489,3	6143824,3
	234200,3	258800,2	624599,9
	14999,9	19,6	14980,2
	43565,2	100826,2	657260,9
	2713,2	6	2713,2
	12817,5	479,5	12338,0
	2121,5	1714,2	407,3
	14513,4	3037,1	11476,3
	126847,5	150189,0	623341,5
	2718,7	6	2718,7
	5071,8	40,8	5031,0
	8831,7	2493,9	6337,9
	184464,7	303689,1	6119224,4
	85074,5	196960,4	6111885,9
	515,2	7359,3	66844,1
	6	556,2	6556,2
	1304,7	11104,9	69800,2
	590,8	1414,7	6823,9
	830,1	11138,0	610307,9
	586,9	434,2	152,7
	329,8	284,8	45,1
	361,4	11,6	349,9
	6	41,0	641,0
	7467,0	292,0	7175,0
	6673,8	25358,8	618685,0
	1,9	1366,3	61364,4
	1285,8	4973,9	63688,1
	7382,2	13567,4	66185,2
	14,6	29,8	615,2
	2692,0	9625,3	66933,3
	6567,9	69400,7	662832,8
	6	1048,6	61048,6
	15559,5	11778,1	3781,4
	1503,3	59,6	1443,7
	19447,8	730,0	18717,8
	235,8	208,6	27,2
	213,3	1686,7	61473,4
	27,1	130,1	6102,9
	1013,0	4226,9	63213,9
	306,2	2963,8	62657,6
	8391,7	10105,5	61713,8
	34,1	274,3	6240,2
	901,1	2339,0	61437,9
	86,4	773,6	6687,2
	751,1	3677,0	62925,9

. 2.5			
	70342,1	53852,6	16489,5
	525,3	ó	525,3
	1244,3	92,3	1151,9
	156,5	ó	156,5
ø	799,6	6,2	793,4
	2,4	4,6	62,3
	14495,3	ó	14495,3
	147,6	ó	147,6
	2260,7	1756,3	504,4
	566,4	16158,0	615591,6
	15,8	1173,7	61158,0
	72,3	ó	72,3
,	8876,8	9,9	8866,9
	2132,0	ó	2132,0
	86,2	ó	86,2
	6738,8	11371,5	64632,7
	520,7	ó	520,7
-			
	6	2,1	62,1
,	701,7	763,5	661,8
	416,1	ó	416,1
	330,6	324,5	6,1
ø	288,0	ó	288,0
	756,9	2,5	754,4
	777,6	ó	777,6
ø	557,9	ó	557,9
	151,0	ó	151,0
	36,8	82,5	645,7
	17,1	ó	17,1
	1032,4	131,2	901,2
	257,3	ó	257,3
	3648,3	69,1	3579,2
	31,1	304,1	6273,0
,	145,9	271,2	6125,3
	19908,8	10615,7	9293,1
	449,3	1174,7	6725,4
-	ó	161,8	6161,8
	2194,7	9377,2	67182,6
	24940,3	10640,3	14300,0
	1827,1	ó	1827,1
-	80,8	ó	80,8
	19310,7	ó	19310,7
	ó	105,4	6105,4
	ó	1091,8	61091,8
,	ó	55,8	655,8
	216,1	10,4	205,7
	28,2	ó	28,2
	311,3	ó	311,3
	9,1	ó	9,1
	ó	3952,5	63952,5

2.7.

2011

		%		%
	.	1	.	1
	3336506,4	100,0	4482219,2	100,0
	1866385,3	55,9	2062269,3	46,0
	119528,8	3,6	156,8	0,0
	347169,0	10,4	803507,9	17,9
	21610,9	0,6	6	6
	102148,5	3,1	3823,2	0,1
	16910,2	0,5	13672,0	0,3
,	115715,3	3,5	24208,9	0,5
	1010818,3	30,3	1196704,2	26,7
	21674,3	0,6	6	6
	40408,9	1,2	325,1	0,0
	70401,2	2,1	19871,2	0,4
	1470121,1	44,1	2419949,9	54,0
	677978,9	20,3	1569506,6	35,0
	4106,9	0,1	58644,7	1,3
	6	6	4432,9	0,1
	10389,2	0,3	88530,3	2,0
	4708,5	0,1	11281,3	0,3
	6617,8	0,2	88778,8	2,0
	4665,1	0,1	3457,8	0,1
	2625,3	0,1	2268,3	0,1
	2883,2	0,1	92,1	0,0
	6	6	326,8	0,0
	59559,5	1,8	2327,6	0,1
	53163,9	1,6	202038,8	4,5
	14,8	0,0	10890,2	0,2
	10248,0	0,3	39630,1	0,9
	58827,3	1,8	108073,4	2,4
	115,7	0,0	237,5	0,0
	21487,9	0,6	76701,6	1,7
	52330,8	1,6	553017,7	12,3
	6	6	8369,7	0,2
	124007,0	3,7	93855,8	2,1
	11991,0	0,4	475,1	0,0
	154919,0	4,6	5813,1	0,1
	1880,7	0,1	1663,2	0,0
	1697,5	0,1	13441,4	0,3
	216,2	0,0	1035,2	0,0
	8072,1	0,2	33677,1	0,8
	2442,3	0,1	23624,9	0,5
	66881,3	2,0	80526,3	1,8
	271,6	0,0	2185,2	0,0
	7183,4	0,2	18642,9	0,4
	688,3	0,0	6165,9	0,1
	5984,6	0,2	29300,9	0,7

		%		%
		1		1
	560434,2	16,8	429063,8	9,6
	4185,9	0,1	ó	ó
	9909,8	0,3	732,8	0,0
	1245,2	0,0	ó	ó
ø	6364,5	0,2	49,5	0,0
	18,8	0,0	37,0	0,0
	115489,6	3,5	ó	ó
	1171,9	0,0	ó	ó
	18001,8	0,5	14008,4	0,3
	4515,2	0,1	128695,2	2,9
	125,7	0,0	9349,9	0,2
	575,9	0,0	ó	ó
,				
	70738,0	2,1	79,0	0,0
	16998,7	0,5	ó	ó
	686,9	0,0	ó	ó
	53687,2	1,6	90650,4	2,0
	4151,0	0,1		
-				
	ó	ó	16,5	0,0
,	5598,4	0,2	6082,6	0,1
	3313,5	0,1	ó	ó
	2640,1	0,1	2577,7	0,1
ø	2295,8	0,1	ó	ó
	6030,1	0,2	20,0	0,0
	6194,7	0,2	ó	ó
ø	4448,1	0,1	ó	ó
	1205,6	0,0	ó	ó
	293,5	0,0	656,1	0,0
	136,0	0,0	ó	ó
	8228,9	0,2	1045,9	0,0
	2054,4	0,1	ó	ó
	29067,2	0,9	550,8	0,0
,	1163,7	0,0	2155,9	0,0
	247,6	0,0	2420,0	0,1
	158539,1	4,8	84589,7	1,9
	3581,4	0,1	9358,1	0,2
-	ó	ó	1291,0	0,0
	17530,2	0,5	74697,3	1,7
	198984,5	6,0	84763,9	1,9
	14569,8	0,4	ó	ó
-	643,7	0,0	ó	ó
	154156,0	4,6	ó	ó
	ó	ó	840,5	0,0
	ó	ó	8687,7	0,2

	.	%	.	%
		1		1
,	ó	ó	444,7	0,0
	1726,4	0,1	82,6	0,0
	223,9	0,0	ó	ó
	2475,6	0,1	ó	ó
	72,3	0,0	ó	ó
	ó	ó	31486,0	0,7
	15723,6	0,5	ó	ó
	1287,8	0,0	35145,0	0,8
	1930,4	0,1	ó	ó
	1285,2	0,0	ó	ó
, ø	ó	ó	335,9	0,0
	49,6	0,0	ó	ó
	4840,3	0,1	195,5	0,0
	ó	ó	7545,8	0,2
	32136,0	1,0	333464,1	7,4
	ó	ó	2024,0	0,0
	ó	ó	69,7	0,0
	1275,7	0,0	229389,1	5,1
	2677,4	0,1	9954,7	0,2
	3444,5	0,1	ó	ó
	346,4	0,0	2,8	0,0
	651,3	0,0	9301,4	0,2
-	ó	ó	32,5	0,0
	7879,1	0,2	1322,3	0,0
	ó	ó	1179,5	0,0
	1216,4	0,0	ó	ó
	14645,1	0,4	80188,1	1,8
	587,4	0,0	3151,6	0,1
	159,3	0,0	3151,6	0,1
	428,1	0,0	ó	ó

2.8. 6

			%	
	2010	2011	2010	2011
	324754,2	418665,0	100,0	100,0
.	100821,7	107217,3	31,0	25,6
.	11809,5	15957,5	3,6	3,8
.	52145,0	67381,0	16,1	16,1
	1279,3	1944,4	0,4	0,5
	í ¹	í ¹	í ¹	í ¹
	794,8	1034,6	0,2	0,2
	í ¹	í ¹	í ¹	í ¹
	1860,6	2617,6	0,6	0,6
	14528,6	28880,3	4,5	6,9
	í ¹	2317,5	í ¹	0,6
	í ¹	í ¹	í ¹	í ¹
	98855,4	112912,1	30,4	27,0
	í ¹	1498,8	í ¹	0,4
	249,7	127,2	0,1	0,0
	í ¹	í ¹	í ¹	í ¹
.	3093,6	4429,4	1,0	1,1
	í ¹	25829,2	í ¹	6,2
	í ¹	7544,1	í ¹	1,8
	4931,0	5821,9	1,5	1,4
	1563,5	2516,1	0,5	0,6
	í ¹	í ¹	í ¹	í ¹
	í ¹	í ¹	í ¹	í ¹
	6	í ¹	6	í ¹
	1832,2	2767,5	0,6	0,7
	2831,4	4005,9	0,9	1,0

	.		%	
	2010	2011	2010	2011
	381164,0	562489,3	100,0	100,0
.	142829,5	268138,5	37,5	47,7
.	555,3	5361,1	0,1	1,0
.	151867,2	178044,8	39,8	31,7
	1003,4	1622,3	0,3	0,3
	í ¹	í ¹	í ¹	í ¹
	í ¹	í ¹	í ¹	í ¹
	í ¹	3668,8	í ¹	0,7
	í ¹	í ¹	í ¹	í ¹
	í ¹	í ¹	í ¹	í ¹
	902,4	528,7	0,2	0,1
	í ¹	ó	í ¹	ó
	60261,6	75526,1	15,8	13,4
	í ¹	í ¹	í ¹	í ¹
	5866,3	6674,5	1,5	1,2
	í ¹	í ¹	í ¹	í ¹
.-	660,1	19,8	0,2	0,0
	2006,6	í ¹	0,5	í ¹
	335,3	1292,3	0,1	0,2
	í ¹	í ¹	í ¹	í ¹
	í ¹	í ¹	í ¹	í ¹
	í ¹	í ¹	í ¹	í ¹
	í ¹	í ¹	í ¹	í ¹
	í ¹	ó	í ¹	ó
	7279,8	7424,1	1,9	1,3
	í ¹	3997,0	í ¹	0,7

2.9.

			%		2011
	2010	2011	2010	2011	2010, %
	324754,2	418665,0	100,0	100,0	128,9
.					
02	19946,7	26606,3	6,1	6,4	133,4
04	1634,1	3608,1	0,5	0,9	220,8
	18312,6	22998,2	5,6	5,5	125,6
	50857,3	84919,9	15,7	20,3	167,0
06	8,3	6	0,0	6	6
07	4282,5	6309,8	1,3	1,5	147,3
08	3704,2	4364,6	1,1	1,0	117,8
09	271,1	277,3	0,1	0,1	102,3
10	24754,5	58182,2	7,6	13,9	235,0
11					
	5504,1	5998,1	1,7	1,4	109,0
12	12326,5	9773,7	3,8	2,3	79,3
13	6,1	14,2	0,0	0,0	232,7
. 15					
	6697,4	6351,5	2,1	1,5	94,8
V.	32151,0	49849,5	9,9	11,9	155,0
17	969,7	1012,9	0,3	0,2	104,5
18	2813,3	3637,9	0,9	0,9	129,3
19	2405,6	2738,1	0,7	0,7	113,8
20	333,5	279,0	0,1	0,1	83,7
21	230,5	282,3	0,1	0,1	122,4
22					
	7755,5	7724,4	2,4	1,8	99,6
23					
	520,3	1474,6	0,2	0,4	283,4
24	í ¹	í ¹	í ¹	í ¹	í ¹
V.	2049,6	2800,7	0,6	0,7	136,6
25	1923,7	2791,8	0,6	0,7	145,1
27					
	125,9	8,9	0,0	0,0	7,1
V .					
	2180,5	593,4	0,7	0,1	27,2
28	0,6	25,6	0,0	0,0	3981,0
29	1,5	3,1	0,0	0,0	208,4
30	6,3	6	0,0	6	6
31	484,5	29,0	0,1	0,0	6,0
32	0,2	14,9	0,0	0,0	9123,7
33	471,9	306,2	0,1	0,1	64,9

						2011 2010, %
				%		
		2010	2011	2010	2011	
34	, -	58,6	128,0	0,0	0,0	218,6
35		1022,6	2,7	0,3	0,0	0,3
38		134,2	83,8	0,0	0,0	62,4
V .	,	10839,7	7616,8	3,3	1,8	70,3
39	,	10515,9	7364,1	3,2	1,8	70,0
40	,	323,8	252,7	0,1	0,1	78,1
V .	,	28,5	168,9	0,0	0,0	592,4
42		28,5	168,9	0,0	0,0	592,4
.		26473,5	34037,2	8,2	8,1	128,6
44		26473,3	34037,2	8,2	8,1	128,6
46		0,2	6	0,0	6	6
.		94118,7	107312,4	29,0	25,6	114,0
47		0,6	2,0	0,0	0,0	351,9
48		94100,3	107275,5	29,0	25,6	114,0
49		17,8	34,9	0,0	0,0	196,3
.		32084,1	33351,9	9,9	8,0	104,0
51		3678,7	3245,0	1,1	0,8	88,2
52	()	4,6	10,6	0,0	0,0	228,6
53		68,4	141,9	0,0	0,0	207,5
54		1653,7	1099,6	0,5	0,3	66,5
55		2344,9	2583,1	0,7	0,6	110,2
56		7520,0	7327,3	2,3	1,8	97,4
58		1,0	8,0	0,0	0,0	827,9
59		616,5	63,2	0,2	0,0	10,3
60		6	0,2	6	0,0	6
61	,	6	0,0	6	0,0	6
62	,	16146,7	18768,7	5,0	4,5	116,2
63		49,6	104,4	0,0	0,0	210,6
.	,	17423,7	23557,9	5,4	5,6	135,2
64		17423,7	23557,9	5,4	5,6	135,2
.	, , ,	35,7	293,3	0,0	0,1	820,9
68	, ,	29,1	10,7	0,0	0,0	36,7
69		6,6	280,8	0,0	0,1	4223,8
70		6	1,8	6	0,0	6

			%		2011
	2010	2011	2010	2011	2010, %
V.					
	1842,4	1477,5	0,6	0,4	80,2
73	1418,3	1335,0	0,4	0,3	94,1
74	6	3,4	6	0,0	6
76	9,8	1,0	0,0	0,0	10,0
81	6	10,4	6	0,0	6
82	410,7	122,1	0,1	0,0	29,7
83					
	3,5	5,7	0,0	0,0	162,5
V . ,					
	16254,6	23107,6	5,0	5,5	142,2
84	9473,1	16347,4	2,9	3,9	172,6
85	6781,6	6760,2	2,1	1,6	99,7
V . ,					
	5956,1	10464,1	1,8	2,5	175,7
86	271,7	593,6	0,1	0,1	218,5
87					
	5570,8	9870,5	1,7	2,4	177,2
89	113,7	6	0,0	6	6
V . ,					
	2545,9	2627,1	0,8	0,6	103,2
90	2545,9	2627,1	0,8	0,6	103,2
	2761,5	2746,3	0,9	0,7	99,4
94	693,3	370,7	0,2	0,1	53,5
95	2038,2	2324,1	0,6	0,6	114,0
96	30,0	51,5	0,0	0,0	171,6
	507,2	782,8	0,2	0,2	154,3

			%		2011
	2010	2011	2010	2011	2010, %
	381164,0	562489,3	100,0	100,0	147,6
.					
01	2570,4	1700,7	0,7	0,3	66,2
02	986,3	876,4	0,3	0,2	88,9
03	30,0	6	0,0	6	6
04	1419,1	68,7	0,4	0,0	4,8
	135,0	755,6	0,0	0,1	559,7
.	11891,1	11822,7	3,1	2,1	99,4
06	8,0	6	0,0	6	6
07	913,9	1269,6	0,2	0,2	138,9
08	180,6	40,8	0,0	0,0	22,6
09	6	4,7	6	0,0	6
10	2298,9	1663,3	0,6	0,3	72,3
11					
	2257,7	2397,4	0,6	0,4	106,2
12	2374,5	3471,3	0,6	0,6	146,2
13	3850,8	2961,0	1,0	0,5	76,9
14	6,7	14,6	0,0	0,0	217,2
. 15					
	107,5	6	0,0	6	6
V.	83790,4	110386,4	22,0	19,6	131,7
16	47,8	6	0,0	6	6
17	1323,5	383,9	0,3	0,1	29,0
18	6	10,8	6	0,0	6
19	1,0	118,2	0,0	0,0	11451,7
20	4,1	11,5	0,0	0,0	279,2
21	130,9	167,6	0,0	0,0	128,0
22					
	5438,3	14560,9	1,4	2,6	267,7
23					
	22,9	53,0	0,0	0,0	232,0
24	í ¹	í ¹	í ¹	í ¹	í ¹
V.	5870,0	15396,5	1,5	2,7	262,3
25	132,3	235,1	0,0	0,0	177,8
26	97,4	105,5	0,0	0,0	108,3
27					
	5640,4	15055,9	1,5	2,7	266,9
V .					
	61905,9	90395,5	16,2	16,1	146,0
28	138,3	207,8	0,0	0,0	150,3
29	3296,6	4952,8	0,9	0,9	150,2
30	75,1	585,2	0,0	0,1	779,7
31	42525,1	63872,2	11,2	11,4	150,2

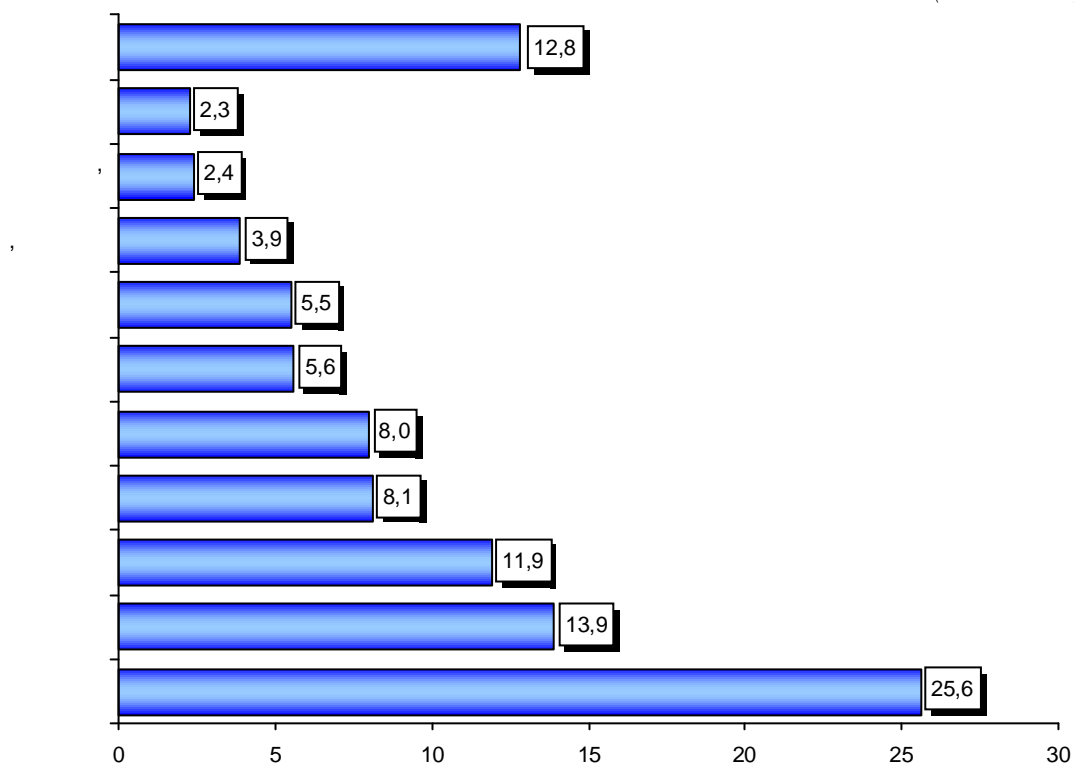
			%		2011
	2010	2011	2010	2011	2010, %
32	5217,1	7008,0	1,4	1,2	134,3
33	3393,0	3887,5	0,9	0,7	114,6
34					
	2239,3	1728,7	0,6	0,3	77,2
35	3594,3	4314,0	0,9	0,8	120,0
36	6	23,7	6	0,0	6
37	0,7	0,2	0,0	0,0	25,0
38	1426,5	3815,3	0,4	0,7	267,5
V					
	58951,8	85758,6	15,5	15,2	145,5
39	34394,8	41120,8	9,0	7,3	119,6
40	24557,0	44637,7	6,4	7,9	181,8
V					
	7108,8	8771,0	1,9	1,6	123,4
41	6837,5	8111,2	1,8	1,4	118,6
42	89,9	311,9	0,0	0,1	347,0
43	181,5	347,9	0,0	0,1	191,7
	482,5	996,3	0,1	0,2	206,5
44	482,5	993,5	0,1	0,2	205,9
45	6	2,9	6	0,0	6
46	6	0,0	6	0,0	6
	53638,7	66456,9	14,1	11,8	123,9
47	159,1	276,3	0,0	0,0	173,6
48	53323,2	66041,3	14,0	11,7	123,9
49	156,3	139,4	0,0	0,0	89,1
	37862,7	40049,8	9,9	7,1	105,8
50	6	0,6	6	0,0	6
51	4701,4	5426,8	1,2	1,0	115,4
52	1076,3	1171,7	0,3	0,2	108,9
53	291,5	213,2	0,1	0,0	73,2
54	6594,5	6085,8	1,7	1,1	92,3
55					
	13957,6	14438,1	3,7	2,6	103,4
56	7197,0	7677,9	1,9	1,4	106,7
57	127,6	96,1	0,0	0,0	75,4
58	1143,4	1088,7	0,3	0,2	95,2
59	427,8	443,1	0,1	0,1	103,6
60	887,8	1073,6	0,2	0,2	120,9
61					
	21,8	7,2	0,0	0,0	33,1
62					
	36,2	63,5	0,0	0,0	175,6
63	1399,8	2263,4	0,4	0,4	161,7

			%		2011
	2010	2011	2010	2011	2010, %
	2399,7	3227,9	0,6	0,6	134,5
64	2399,7	3222,9	0,6	0,6	134,3
65	0,0	0,0	0,0	0,0	44,1
66	6	0,2	6	0,0	6
67	6	4,8	6	0,0	6
	6660,1	6657,8	1,7	1,2	100,0
68	170,5	242,8	0,0	0,0	142,4
69	7,2	186,3	0,0	0,0	2575,6
70	6482,4	6228,6	1,7	1,1	96,1
V. 71	0,0	1,2	0,0	0,0	40401,4
V.	12818,8	13974,8	3,4	2,5	109,0
72	1468,1	397,4	0,4	0,1	27,1
73	6117,7	6561,8	1,6	1,2	107,3
74	5,1	33,6	0,0	0,0	653,9
75	32,6	119,1	0,0	0,0	364,9
76	3309,4	3962,2	0,9	0,7	119,7
80	6	242,4	6	0,0	6
81	211,5	284,6	0,1	0,1	134,6
82	369,8	552,7	0,1	0,1	149,4
83	1304,5	1821,0	0,3	0,3	139,6
V .	24358,6	45976,8	6,4	8,2	188,7
84	20135,1	41454,5	5,3	7,4	205,9
85	4223,5	4522,3	1,1	0,8	107,1
V .	5326,7	56374,4	1,4	10,0	1058,3
86	5,3	4,0	0,0	0,0	75,7
87	5319,7	56370,3	1,4	10,0	1059,7
89	1,8	0,1	0,0	0,0	2,8
V .	2347,2	1203,7	0,6	0,2	51,3
90	2219,5	1127,2	0,6	0,2	50,8
91	127,6	76,4	0,0	0,0	59,9
92	0,1	0,1	0,0	0,0	119,8
	2616,5	2383,9	0,7	0,4	91,1
94	1358,4	974,1	0,4	0,2	71,7
95	29,4	140,5	0,0	0,0	478,1
96	1228,7	1269,2	0,3	0,2	103,3
. 97	0,0	6	0,0	6	6
	456,4	954,6	0,1	0,2	209,2

2.10.

2011

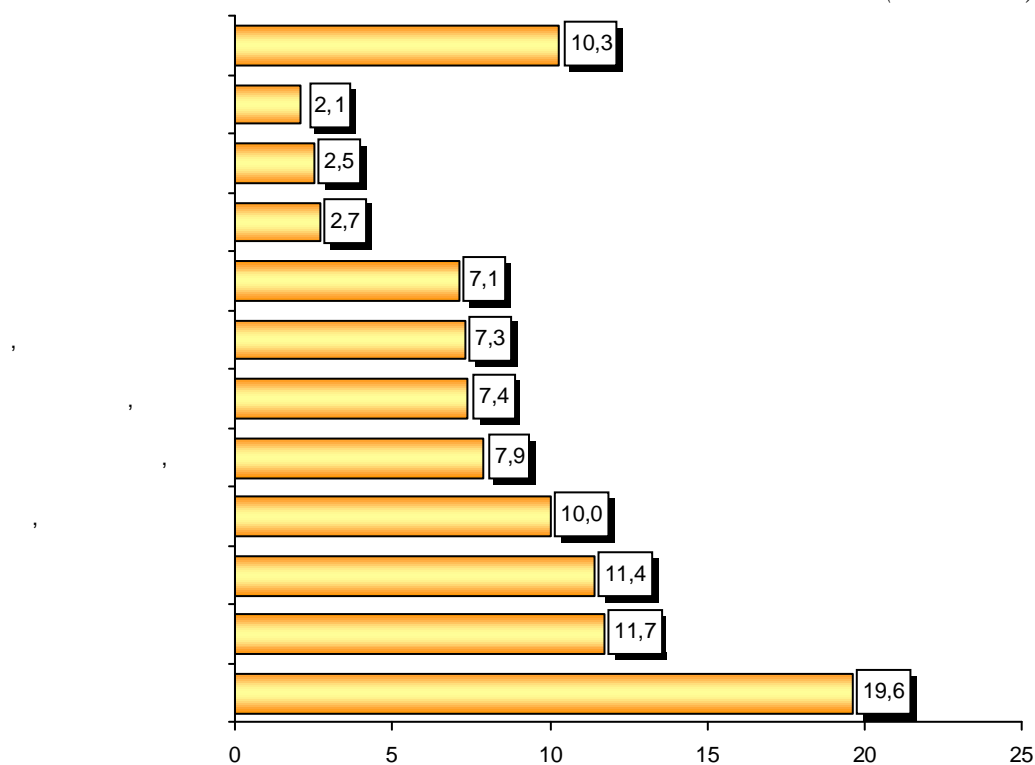
()



2.11.

2011

()



2.12. 6

	2010		2011	
		· ·		· ·
	11,3	18312,6	12,9	22629,9
	6	6	18,0	95,6
	35,7	6760,2	35,1	8358,5
	9,3	1560,4	6	6
	97,0	16098,9	205,7	49390,1
	8850,3	3652,2	5414,5	3311,4
	18,4	6754,6	3,7	2201,1
	0,2	142,3	0,2	170,9
	6,4	6170,1	3,9	4688,2
	672,4	964,9	627,9	1009,8
	1,6	2812,6	2,0	3636,7
	1683,4	2297,4	1674,4	2600,5
	80,0	79,2	160,0	172,0
	2,5	520,3	3,9	840,8
	197,0	13120,2	198,2	17263,7
	65,6	10105,1	76,9	13692,0
	983,4	3597,7	878,4	3142,4
	0,7	2081,3	0,7	2461,0
	258,9	7406,7	287,1	9579,9
	317,4	4283,5	352,0	5527,1
	16,5	14,0	6	6
	0,4	2047,6	0,8	3835,6

	2010		2011	
		· ·		· ·
, , ·	0,7	875,5	ó	ó
, , ·	687,3	2298,9	496,7	1454,0
, , ·	2,2	1297,7	1,0	1343,9
, , ·	5,2	4750,9	14,4	14502,0
, , ·	2,2	3296,6	2,6	4952,8
, , ·	231,0	242,3	18,6	193,3
, , ·	2,4	3485,5	2,4	4086,2
, , ·	377,6	476,6	427,0	738,4
, , ·	1,2	6837,5	1,2	8111,2
, , ·	47,3	53323,2	48,5	66041,3
, , ·	0,1	292,1	0,2	568,6
, , · ²	677,7	3525,3	641,1	4009,0
, , · ²	317,8	1059,3	323,3	1149,4
, , ·	840,4	4912,0	436,1	3961,8
, , ·	2,2	12151,7	2,0	12031,5
, , ·	814,7	5919,5	725,9	6053,7
, , ·	2949,0	3970,9	43,5	293,7
, , ·	89,8	377,2	111,6	580,7
, , ·	34	1315,9	49	1192,1
, , ·	5	28,8	3,0	35,7
, , ·	129	3277,4	1101,0	40343,2

2.13.

2011

ó

		,		%	
		14999,9	19,6	100,0	100,0
04	, ;	3973,9	ó	26,5	ó
11	i - \	1066,3	ó	7,1	ó
12		1337,5	ó	8,9	ó
44		4341,1	ó	28,9	ó
48	i	3904,4	ó	26,0	ó
		1304,7	11104,9	100,0	100,0
22		ó	9305,7	ó	83,8
39	,	1,3	915,8	0,1	8,2
44		105,7	7,7	8,1	0,1
62	,	1112,3	0,0	85,3	0,0
		43565,2	100826,2	100,0	100,0
07	i	493,5	269,2	1,1	0,3
10	i	2291,2	ó	5,3	ó
11	i - \	2817,8	1192,2	6,5	1,2
15		472,8	ó	1,1	ó
22		1328,1	ó	3,0	ó
24		í ¹	ó	í ¹	ó
27	;	ó	11549,3	ó	11,5
31		ó	39830,4	ó	39,5
33		302,4	30,3	0,7	0,0
39	,	1342,6	275,2	3,1	0,3
40	,	244,4	42164,9	0,6	41,8
48	i	2809,3	1142,3	6,4	1,1
54		313,0	89,6	0,7	0,1
55	i	78,6	456,1	0,2	0,5
56		6051,8	ó	13,9	ó
70		ó	1409,7	ó	1,4
84	, ,	3413,8	242,1	7,8	0,2
87	, ,	1117,2	374,6	2,6	0,4
		830,1	11138,0	100,0	100,0
07		267,8	ó	32,3	ó
13		ó	841,3	ó	7,6
24		í ¹	í ¹	í ¹	í ¹

		,		%	
39	,	0,3	2256,7	0,0	20,3
54		1,2	1208,0	0,1	10,8
62	,	308,0	9,9	37,1	0,1
84	,	21,4	110,5	2,6	1,0
94		172,7	4,7	20,8	0,0
		14495,3	6	100,0	6
04	,				
		1988,5	6	13,7	6
10		2363,3	6	16,3	6
24	í ¹	í ¹	6	í ¹	6
39	,	666,2	6	4,6	6
48		1508,6	6	10,4	6
84	,	168,1	6	1,2	6
		19310,7	6	100,0	6
04	,				
		346,6	6	1,8	6
10		18889,2	6	1,8	6
		566,4	16158,0	100,0	100,0
07		475,5	6	84,0	6
13		6	265,2	6	1,6
24		6	í ¹	6	í ¹
30		6	184,0	6	1,1
90	,	90,9	8,7	16,0	0,1
		8876,8	9,9	100,0	100,0
10		8263,3	6	93,1	6
39	,	6	9,9	6	100,0
84	,	292,9	6	3,3	6
		6673,8	25358,8	100,0	100,0
12	i	870,8	6	13,0	6
24		6	í ¹	6	í ¹
39	,	1,4	4962,3	0,0	19,6
41		6	8099,2	6	31,9
44		1349,8	1,5	20,2	0,0
51		209,1	493,4	3,1	1,9
54		51,3	1162,7	0,8	4,6
56		203,8	925,9	3,1	3,7
64		3725,8	2635,7	55,8	10,4
83	i	6	1379,5	6	5,4
84	,	6	1648,9	6	6,5
‰		2000. 2011		+	
				41	

		,		%	
		12817,5	479,5	100,0	100,0
04	, ;	273,4	ó	2,1	ó
07		79,5	ó	0,6	ó
18		74,8	ó	0,6	ó
27	;	ó	372,1	ó	77,6
39	,	139,6	0,3	1,1	0,1
48		7589,0	ó	59,2	ó
69		280,8	ó	2,2	ó
84	, ,	1129,0	ó	8,8	ó
87	, ,	3076,5	ó	24,0	ó
98	,	ó	95,1	ó	19,8
		6738,8	11371,5	100,0	100,0
15		1022,7	ó	15,2	ó
24		ó	í ¹	ó	í ¹
39	,	373,3	636,0	5,5	5,6
40	,	ó	886,2	ó	7,8
44		5313,7	117,2	78,9	1,0
55	i	ó	652,4	ó	5,7
63		ó	1809,4	ó	15,9
84	, ,	ó	1357,3	ó	11,9
87	, ,	ó	707,6	ó	6,2
		7382,2	13567,4	100,0	100,0
08		284,1	ó	3,8	ó
10	i	991,0	ó	13,4	ó
12	i	573,0	ó	7,8	ó
15		486,4	ó	6,6	ó
32	i	14,4	1990,3	0,2	14,7
39	,	ó	5043,5	ó	37,2
44		2239,9	ó	30,3	ó
48	i	496,1	5077,8	6,7	37,4
62	, ,	1518,5	4,5	20,6	0,0
	, ,	14513,4	3037,1	100,0	100,0
04	, ;	1183,8	ó	8,2	ó
12		85,2	ó	0,6	ó

			%	
17		294,3	ó	2,0
18		336,6	ó	2,3
19		2025,5	ó	14,0
22		1440,5	ó	9,9
24		í ¹	í ¹	í ¹
39	,	259,1	ó	1,8
44		630,8	ó	4,3
48	i	2146,6	ó	14,8
51		112,0	124,6	0,8
54		70,4	ó	0,5
55		105,3	ó	0,7
57		ó	96,0	ó
84	,	406,4	ó	2,8
		6567,9	69400,7	100,0
10		155,6	ó	2,4
11	i			
12	i	19,2	436,0	0,3
19		1186,6	2894,7	18,1
22		153,7	ó	2,3
24		39,8	743,9	0,6
29	i i i i i	í ¹	í ¹	í ¹
32		ó	1156,3	ó
33	i i	ó	1595,8	ó
39	,	3723,4	ó	5,4
44		7,4	9851,0	0,1
48	i	939,9	6,2	14,3
51		3,7	21855,2	0,1
55		171,3	13,5	2,6
62		240,3	2493,3	3,7
73		171,0	ó	2,6
84	,	988,9	304,0	15,1
		1987,9	16393,6	30,3
		15559,5	11778,1	100,0
07	i,	1506,3	153,6	9,7
08	i	2659,8	ó	17,1
10		693,7	ó	4,5
11	i	ó	510,5	ó
15				4,3
29		2568,4	ó	16,5
39	,	ó	2605,8	ó
44		76,4	3866,1	0,5
48	i	660,5	22,3	4,2
		589,7	243,4	3,8
				2,1
‰		2000. 2011		+
				43

		,		%	
51		574,2	ó	3,7	ó
52	()	1,0	152,3	0,0	1,3
55		395,6	ó	2,5	ó
62	,	4082,7	2,0	26,2	0,0
73		ó	264,0	ó	2,2
84	, ,	530,8	2621,4	3,4	22,3
85		335,6	82,4	2,2	0,7
87	,				
		ó	212,7	ó	1,8
99		551,8	ó	3,5	ó
		126847,5	150189,0	100,0	100,0
02	'	3520,3	ó	2,8	ó
07		2039,2	ó	1,6	ó
11	i - \	1884,5	ó	1,5	ó
12	i	493,3	17,7	0,4	0,0
22		3913,3	4502,4	3,1	3,0
24		í ¹	í ¹	í ¹	í ¹
25	; ;	2694,5	ó	2,1	ó
27	;	ó	2606,7	ó	1,7
31		ó	24041,9	ó	16,0
34	, -	83,6	1106,9	0,1	0,7
38		46,1	1735,8	0,0	1,2
39	,	3696,9	871,4	2,9	0,6
40	,	0,6	800,3	0,0	0,5
44		653,8	414,0	0,5	0,3
48	i	81145,5	30695,5	64,0	20,4
54		502,5	221,6	0,4	0,1
55	i	563,3	98,2	0,4	0,1
56		803,0	4809,9	0,6	3,2
62	,	3014,1	ó	2,4	ó
64		419,7	455,8	0,3	0,3
70		ó	2388,2	ó	1,6
73	i	82,7	531,6	0,1	0,4
84	, ,	4390,9	11294,4	3,5	7,5
85	i	6222,1	2566,5	4,9	1,7
87	,				
		3354,1	53467,6	2,6	35,6
90	,	2455,7	34,9	1,9	0,0
95		1856,9	ó	1,5	ó
98	,	ó	561,6	ó	0,4

. 2.13

		,		%	
		19447,8	730,0	100,0	100,0
32		ó	116,9	ó	16,0
35		ó	73,0	ó	10,0
39	,	16,4	35,1	0,1	4,8
44		ó	33,4	ó	4,6
48		0,0	45,5	0,0	6,2
64		19285,4	ó	99,2	ó
84	, ,	ó	67,0	ó	9,2
94		ó	211,9	ó	29,0
		19908,8	10615,7	100,0	100,0
10	i	4464,2	ó	22,4	ó
23		566,7	ó	2,8	ó
24		ó	í ¹	ó	í ¹
44		14074,7	3,9	70,7	0,0
52	()	ó	450,4	ó	4,2
55		0,3	764,1	0,0	7,2
56		ó	995,2	ó	9,4
73		ó	1247,7	ó	11,8
84	, ,	ó	1008,3	ó	9,5
85		ó	483,7	ó	4,6
		8831,7	2493,9	100,0	100,0
04	, ;	577,5	ó	6,5	ó
24		ó	í ¹	ó	í ¹
44		468,0	ó	5,3	ó
47		ó	276,3	ó	11,1
48		3754,0	ó	42,5	ó
84	, ,	2370,7	ó	26,8	ó
87	, ,	1572,6	ó	17,8	ó

¹ . 2.8.

2.14.

ó

(. .)

	2010		2011	
	ó	23459,8	ó	28952,4
	ó	23459,8	ó	28952,5
	ó	21767,3	ó	26676,9
	ó	66,8	ó	143,1
	ó	337,7	ó	116,7
	ó	64,7	ó	0,3
	ó	0,0	ó	337,0
	ó	4,2	ó	17,2
	ó	14737,5	ó	18855,9
	ó	345,8	ó	529,1
	ó	136,6	ó	21,2
	ó	303,2	ó	193,6
	ó	391,0	ó	195,9
	ó	11,5	ó	ó
	ó	5,3	ó	86,9
	ó	15,4	ó	22,8
	ó	5294,6	ó	6112,0
	ó	39,2	ó	31,6
	ó	13,8	ó	13,5
	ó	1688,5	ó	2275,5
	ó	1,6	ó	6,2
	ó	7,2	ó	0,5
	ó	146,6	ó	ó
	ó	4,1	ó	ó
	ó	14,6	ó	2,1
	ó	448,5	ó	879,6
			ó	
	ó	3,2		ó
	ó	36,1	ó	37,5
	ó	14,6	ó	ó
	ó	982,6	ó	1349,6
	ó	29,3	ó	ó
	ó	4,0	ó	ó
	ó	4,0	ó	ó

2.15. ó , ,

(. .)

	2010		2011	
	29970,6	ó	38952,8	ó
	ó	ó	48,6	ó
	ó	ó	48,6	ó
	29970,6	ó	38904,2	ó
	29970,6	ó	38904,2	ó
	828,3	ó	1112,3	ó
	ó	ó	308,0	
	3085,7	ó	3872,0	ó
	215,3	ó	1518,5	ó
	208,2	ó	58,1	ó
	68,1	ó	163,4	ó
	3804,3	ó	4082,7	ó
	14047,1	ó	19285,3	ó
	6768,7	ó	7903,8	ó
	944,8	ó	600,1	ó

2.16. ó

(. .)

	2010		2011	
	ó	23459,8	ó	28952,4
V .				
ø	ó	8,6	ó	16,7
32 ,	ó	7,8	ó	16,7
35	ó	0,7	ó	0,1
V . ,				
	ó	2930,0	ó	3774,5
39 ,	ó	2917,0	ó	3757,1
40 ,	ó	13,0	ó	17,4
V .				
	ó	6507,0	ó	8495,6
41	ó	6320,1	ó	8099,2
42	ó	5,5	ó	48,5
43	ó	181,5	ó	347,9
.				
	ó	70,7	ó	89,5
48	ó	69,7	ó	89,5
49	ó	0,9	ó	ó

	2010		2011	
.	ó	10481,7	ó	12274,5
50	ó	ó	ó	0,6
51	ó	3518,8	ó	4135,9
52 ()	ó	942,3	ó	988,5
53	ó	224,3	ó	127,6
54	ó	1917,2	ó	1947,0
55	ó	1348,6	ó	2019,8
56	ó	1137,1	ó	1547,0
58	ó	756,7	ó	694,2
59	ó	286,3	ó	293,0
60	ó	280,0	ó	451,0
61	ó	5,2	ó	6,8
62	ó	34,9	ó	63,0
63	ó	30,3	ó	ó
.	ó	2105,0	ó	2635,5
64 , ,	ó	2105,0	ó	2635,5
.	ó	0,2	ó	ó
70 ,	ó	0,2	ó	ó
V.	ó	739,2	ó	949,4
73	ó	0,4	ó	44,6
83	ó	738,8	ó	904,9
.	ó	617,4	ó	716,6
96	ó	617,4	ó	716,6

2.17. ó ,

	2010		2011	
	29970,6	ó	38952,8	ó
.	13309,3	ó	15893,1	ó
51	ó	ó	146,2	ó
56	471,6	ó	ó	ó
62	12837,8	ó	15746,9	ó
.	16661,2	ó	23011,1	ó
64 , ,	16661,2	ó	23011,1	ó
V.	ó	ó	48,6	ó
73	ó		48,6	ó

3 Зовнішня торгівля послугами

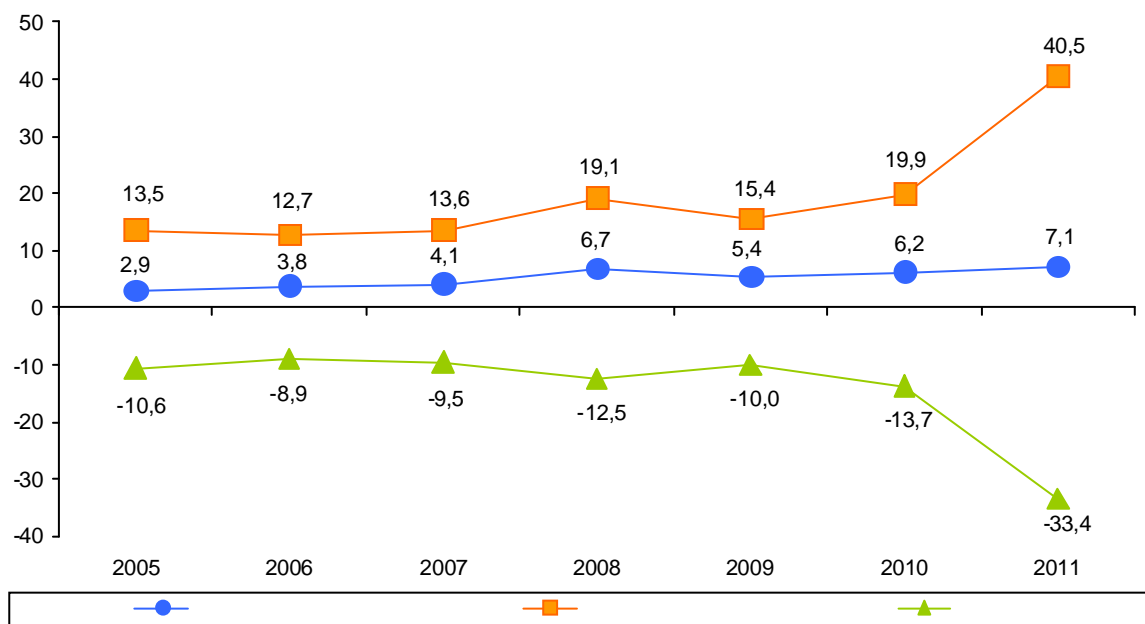


14,7% , , ó 40,5 . . 2011 . 7,1 . . ,
 33,4 . . (2,0). ø
 ' 613,7 . .).
 85 .
 82 .
 28,1% , ó 71,9% (. .
 ó 31,1%).
 10,2%,
 28,6%.
 (5,0), (12,7%); ó (757,1),
 ó 8,8%). (12,9%, . .
 , , , 85,8%
 2011 . , , ,
 . 2010 .
 , ø . , ,
 . 35,5% , 25,0% ó
 , 17,6% ó , 6,9% ó ø , 6,6% ó ,
 5,2% ó .
 6,2% , ó 93,8% (. . 86,9%
).
 2,1 .
 (3,6 , . . ó 3,5), ó (10,8),
 (9,3).
 , , ,
 92,1% .
 , ; ó
 2010 . , , ø , ø ,
 , .
 (55,5%), ' , (16,0%), , (11,2%),
 ø (6,2%), (5,9%).

3.1.

ó

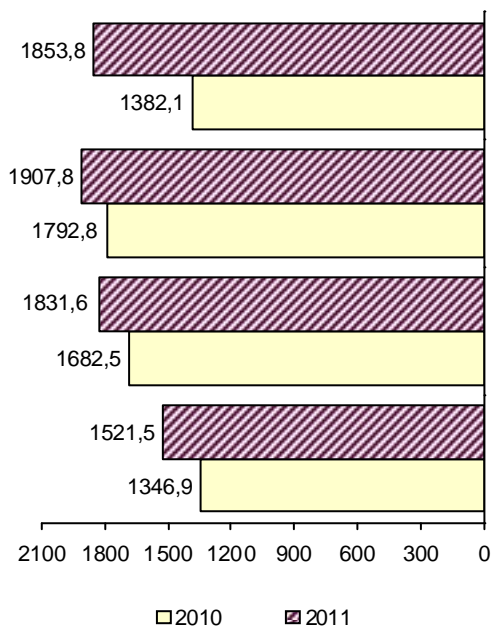
(. .)



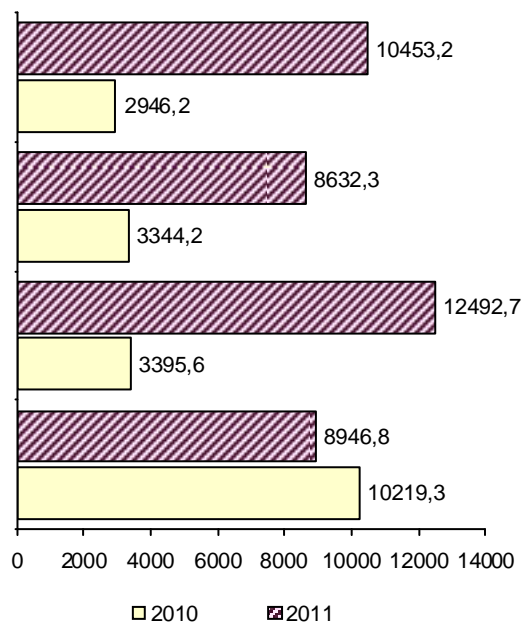
3.2.

ó

(. .)



(. .)



3.3.

(. . .)

	2000	2005	2009	2010	2011	2011 2010, %
	2753,32	2889,57	5400,68	6204,23	7114,69	114,7
	359,00	433,90	1746,55	2224,29	1997,59	89,8
	0,14	0,69	3,57	7,27	5,86	80,6
	264,60	47,01	491,55	1517,90	1442,75	95,1
	0,10	3,25	6,65	2,09	1,95	93,3
	4,33	0,84	9,82	251,47	8,61	3,4
	ó	0,04	12,73	0,07	0,03	42,9
,	7,52	10,31	8,51	15,47	7,57	48,9
	82,29	371,48	1177,76	404,52	503,54	124,5
	0,02	0,04	0,08	ó	0,44	ó
	ó	ó	17,96	0,79	0,65	82,3
	ó	0,24	17,92	24,71	26,19	106,0
	2394,32	2455,67	3654,13	3979,94	5117,10	128,6
	1696,65	679,81	1507,37	2439,94	2125,19	87,1
	4,80	1,38	0,75	1,61	1,55	96,3
	ó	ó	0,28	0,53	0,15	28,3
	18,40	33,08	1,78	2,38	2,39	100,4
	85,83	28,67	279,50	52,09	5,19	10,0
	ó	ó	2,03	ó	0,04	ó
	7,53	6,89	5,05	459,02	16,23	3,5
	0,06	0,27	416,49	934,61	781,31	83,6
	104,91	1,73	1,26	2,15	0,47	21,9
	1,00	2,08	2,61	5,07	7,93	156,4
	ó	0,11	0,27	0,36	0,47	130,6
	ó	ó	ó	0,53	ó	ó
	42,16	4,08	5,78	6,68	4,44	66,5
	507,96	18,18	35,49	23,64	18,80	79,5
	0,10	0,20	0,17	0,11	1,57	1427,3
	0,97	13,54	6,60	78,14	2,50	3,2
	1,98	8,49	11,08	11,10	39,08	352,1
	ó	ó	2,35	ó	ó	ó
	415,63	94,61	5,93	4,74	7,35	155,1
	19,91	324,63	577,30	559,09	978,68	175,1
	ó	0,90	4,36	5,43	23,68	436,1
	43,13	46,27	66,30	75,25	34,42	45,7
	0,02	ó	0,18	0,35	0,74	211,4
	0,14	0,25	2,86	13,32	1,08	8,1
	ó	ó	0,51	0,16	0,28	175,0
1	264,29	47,03	ó	ó	ó	ó
	0,72	1,10	2,93	5,31	114,30	2152,5
	0,38	4,38	1,67	1,68	3,89	231,6
	0,56	11,37	3,45	3,73	0,84	22,5
	2,39	0,03	1,52	0,84	25,27	3008,3
	56,64	5,92	23,86	33,88	32,09	94,7
	0,01	7,01	4,98	3,10	2,10	67,7
	116,39	2,22	12,72	99,37	9,04	9,1

	2000	2005	2009	2010	2011	2011 2010, %
	ó	ó	ó	ó	0,05	ó
	0,48	13,30	5,58	45,18	6,49	14,4
	0,26	2,09	21,73	10,49	2,77	26,4
	219,19	1744,50	1243,98	180,25	902,31	500,6
	0,05	0,02	ó	ó	0,04	ó
ø	ó	ó	0,08	ó	0,03	ó
	ó	ó	5,90	4,80	ó	ó
	0,04	0,73	7,77	1,38	4,90	355,1
	0,64	603,02	2,60	3,34	3,41	102,1
	ó	2,44	0,27	0,20	0,23	115,0
	0,01	ó	ó	0,04	0,90	2250,0
	0,02	ó	0,04	ó	0,14	ó
,	ó	ó	244,01	0,29	ó	ó
	ó	0,35	0,10	ó	0,43	ó
	ó	0,03	ó	ó	ó	ó
	0,02	0,46	1,23	4,65	27,64	594,4
	212,75	1028,09	918,16	40,17	121,23	301,8
-						
	ó	ó	0,45	0,92	ó	ó
,	ó	0,56	1,90	0,31	0,88	283,9
	ó	ó	0,04	ó	ó	ó
-						
	ó	ó	ó	1,80	ó	ó
	0,06	0,47	3,05	2,11	2,32	110,0
	ó	0,01	ó	ó	ó	ó
	ó	0,06	ó	0,06	ó	ó
,	ó	0,13	0,09	0,20	3,01	1505,0
	ó	0,21	0,40	0,18	0,25	138,9
	ó	ó	0,05	ó	ó	ó
	ó	0,42	ó	ó	ó	ó
	ó	0,08	4,73	1,34	0,39	29,1
	2,27	3,05	ó	ó	ó	ó
,	ó	0,04	0,09	ó	ó	ó
	0,74	103,34	52,77	117,66	735,82	625,4
ó	2,27	0,04	ó	ó	ó	ó
	0,32	0,95	0,25	0,80	0,69	86,3
	ó	0,09	63,09	0,78	590,54	75710,3
	ó	ó	ó	0,03	0,13	433,3
-	ó	ó	ó	0,03	0,12	400,0
	ó	0,05	ó	0,13	ó	ó
	ó	ó	ó	0,06	ó	ó
	ó	ó	0,03	ó	ó	ó
- ø	ó	ó	0,02	ó	ó	ó
	ó	ó	0,09	ó	0,11	ó
	ó	ó	0,37	ó	ó	ó
	ó	ó	ó	0,04	ó	ó

	2000	2005	2009	2010	2011	2011 2010, %
	ó	0,04	0,03	0,05	0,16	320,0
	ó	ó	62,52	0,04	ó	ó
	ó	ó	ó	ó	589,94	ó
	ó	ó	ó	ó	0,08	ó
	ó	ó	0,03	0,05	ó	ó
	ó	ó	ó	0,35	ó	ó
	478,47	31,08	821,03	1329,36	1497,62	112,7
	ó	0,24	6,91	0,54	0,12	22,2
	ó	ó	ó	ó	3,00	ó
	ó	0,14	ó	0,18	0,50	277,8
,	ó	ó	ó	ó	0,05	ó
(.)	ó	ó	ó	ó	206,66	ó
	ó	0,04	ó	ó	ó	ó
	ó	ó	ó	ó	0,05	ó
	46,39	1,51	619,19	984,91	1064,18	108,1
	ó	ó	ó	ó	0,25	ó
-	ó	ó	ó	0,05	ó	ó
	ó	1,65	ó	ó	ó	ó
	ó	0,08	1,43	0,15	0,05	33,3
	ó	ó	34,09	38,42	14,11	36,7
	432,08	24,59	157,99	303,11	208,65	68,8
	ó	1,53	ó	ó	ó	ó
	ó	1,30	1,42	2,00	ó	ó
	0,01	0,19	18,66	29,61	1,44	4,9
	0,01	0,19	0,67	1,15	0,82	71,3
	ó	ó	17,99	28,46	0,62	2,2

	2000	2005	2009	2010	2011	2011 2010, %
	4113,42	13454,71	15365,38	19905,34	40524,99	203,6
	114,30	896,74	1595,23	5265,21	2526,14	48,0
	ó	1,13	14,36	60,71	114,28	188,2
	8,65	57,90	182,29	219,05	391,91	178,9
	ó	ó	ó	0,04	ó	ó
	ó	ó	63,23	69,42	123,20	177,5
	ó	ó	20,79	ó	15,57	ó
,	ó	9,48	19,16	16,12	23,59	146,3
	101,71	828,23	1252,89	4806,49	1753,80	36,5
	ó	ó	ó	2,40	28,08	1170,0
	ó	ó	5,76	17,46	34,75	199,0
	3,94	ó	36,75	73,52	40,96	55,7
	3999,12	12557,97	13770,15	14640,13	37998,85	259,6
	2883,57	9041,77	11394,62	9935,90	35339,35	355,7
	8,44	11,94	114,16	11,92	13,96	117,1

	2000	2005	2009	2010	2011	2011 2010, %
	ó	ó	ó	1,30	ó	ó
	102,42	2111,39	115,87	45,51	21,34	46,9
	ó	170,75	281,93	147,48	0,81	0,6
	ó	3,89	ó	ó	1,48	ó
	45,87	3424,39	7081,56	6972,40	30636,82	439,4
	0,46	1,65	ó	6,26	258,97	4136,9
	0,81	3,94	ó	ó	ó	ó
	0,03	0,74	ó	ó	3,00	ó
	182,19	16,12	5,82	0,85	2,42	284,7
	0,39	23,61	32,48	2,76	31,38	1137,0
	2,10	ó	ó	ó	ó	ó
	0,79	10,11	1,64	2,15	3,69	171,6
	1,49	1,45	ó	0,69	14,88	2156,5
	ó	ó	ó	ó	2,78	ó
	ó	ó	ó	13,60	ó	ó
	ó	0,64	ó	ó	ó	ó
	1080,59	1242,78	22,12	5,66	0,62	11,0
	1306,88	1697,40	1638,14	1879,85	2979,66	158,5
	ó	ó	ó	ó	1,48	ó
	138,51	98,90	1114,17	493,97	882,96	178,8
	ó	ó	ó	1,03	ó	ó
	ó	21,57	23,84	23,88	9,16	38,4
	ó	ó	8,54	16,19	9,43	58,3
	ó	40,37	ó	ó	ó	ó
	2,84	1,01	ó	2,54	15,53	611,4
	ó	ó	4,60	ó	ó	ó
	5,97	28,38	10,83	161,89	58,17	35,9
	ó	ó	2,64	3,20	35,98	1124,4
	ó	15,86	7,44	7,28	7,18	98,6
	ó	32,46	0,62	1,29	ó	ó
	3,79	78,78	3,18	49,26	56,42	114,5
	ó	2,91	921,76	67,41	92,69	137,5
	ó	0,73	3,28	17,53	198,54	1132,6
	1,10	3205,60	654,72	195,32	2111,54	1081,1
	ó	ó	ó	4,79	ó	ó
	ó	0,54	ó	ó	ó	ó
	ó	ó	ó	5,66	8,66	153,0
	ó	ó	ó	ó	1943,25	ó
	ó	1,90	ó	ó	131,20	ó
	ó	ó	43,87	0,07	1,20	1714,3
	ó	4,14	3,00	ó	ó	ó
	1,10	3141,46	390,76	94,69	ó	ó
	ó	ó	131,21	ó	ó	ó
	ó	ó	ó	5,19	ó	ó
	ó	50,25	80,23	0,25	11,30	4520,0
	ó	ó	ó	0,29	ó	ó

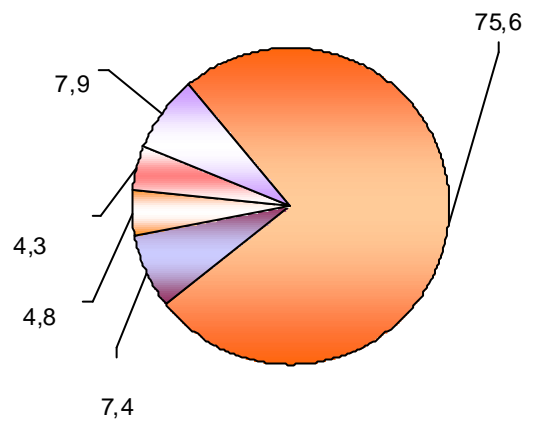
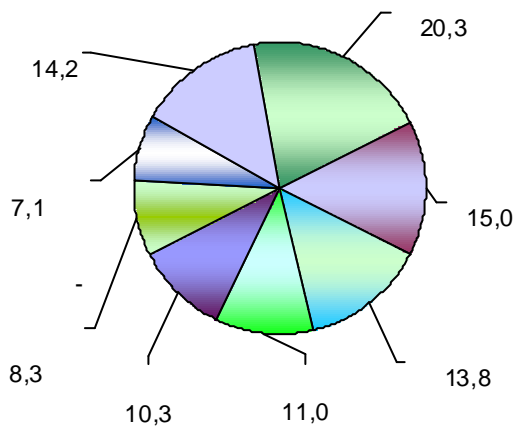
	2000	2005	2009	2010	2011	2011 2010, %
	ó	3,60	ó	ó	ó	ó
	ó	ó	ó	ó	11,85	ó
	ó	3,71	5,65	37,74	4,08	10,8
	ó	ó	ó	46,64	ó	ó
	ó	5,43	ó	0,23	35,77	15552,2
	ó	ó	ó	ó	7,26	ó
	ó	ó	ó	0,23	ó	ó
	ó	ó	ó	ó	1,21	ó
	ó	5,43	ó	ó	27,30	ó
	1114,45	304,67	1720,81	4503,22	484,86	10,8
	ó	7,97	ó	ó	ó	ó
	ó	ó	ó	ó	30,22	ó
	ó	3,11	1,33	ó	0,89	ó
(.)	764,00	57,16	ó	ó	ó	ó
	ó	ó	ó	1,80	ó	ó
	350,45	236,43	1719,48	4501,42	453,75	10,1
	ó	0,50	ó	5,46	27,33	500,6
	ó	ó	ó	5,46	ó	ó
	ó	0,50	ó	ó	27,33	ó

¹ 2000, 2005 . ó .

3.4. ó 2011

()

()



3.5.

2011

		%		%
		1		1
	56692,65	100,0	322919,97	100,0
	15914,65	28,1	20137,36	6,2
	46,36	0,1	911,42	0,3
	11493,85	20,3	3125,02	1,0
	15,47	0,0	6	6
	68,48	0,1	982,17	0,3
	0,20	0,0	124,06	0,0
	60,08	0,1	187,90	0,1
	4012,70	7,1	13979,00	4,3
	3,51	0,0	223,90	0,1
	5,20	0,0	277,36	0,1
	208,80	0,4	326,53	0,1
	40778,00	71,9	302782,61	93,8
	16927,36	29,9	281570,57	87,2
	12,33	0,0	111,23	0,0
	1,20	0,0	6	6
	19,04	0,0	169,83	0,1
	41,28	0,1	6,44	0,0
	0,30	0,0	11,84	0,0
	129,51	0,2	244074,88	75,6
	6217,33	11,0	2064,35	0,6
	3,69	0,0	6	6
	63,16	0,1	23,95	0,0
	3,77	0,0	6	6
	35,36	0,1	19,20	0,0
	149,58	0,3	250,50	0,1
	12,40	0,0	6	6
	19,92	0,0	29,43	0,0
	311,74	0,6	118,74	0,0
	6	6	22,21	0,0
	58,48	0,1	4,95	0,0
	7799,19	13,8	23759,95	7,4
	188,90	0,3	11,79	0,0
	274,24	0,5	7040,15	2,2
	5,83	0,0	6	6
	8,62	0,0	73,02	0,0
	2,21	0,0	75,01	0,0
	911,57	1,6	123,82	0,0
	30,91	0,1	6	6
	6,51	0,0	464,20	0,1
	201,51	0,4	286,89	0,1
	255,94	0,5	57,33	0,0
	16,86	0,0	6	6
	71,88	0,1	449,94	0,1
	0,41	0,0	6	6
	51,59	0,1	738,10	0,2
	22,10	0,0	1582,82	0,5

	.	%	.	%
		1		1
	7197,70	12,7	16854,84	5,2
	0,30	0,0	ó	ó
ø	0,20	0,0	ó	ó
	38,83	0,1	68,92	0,0
	27,16	0,1	15512,23	4,8
	1,76	0,0	1047,00	0,3
	7,19	0,0	9,60	0,0
	1,18	0,0	ó	ó
	3,46	0,0	ó	ó
	220,72	0,4	ó	ó
	967,73	1,7	ó	ó
,	7,05	0,0	ó	ó
	18,50	0,0	ó	ó
ø	23,96	0,0	90,19	0,0
	2,06	0,0	ó	ó
	3,09	0,0	ó	ó
	ó	ó	94,47	0,0
	5869,07	10,3	32,43	0,0
	5,44	0,0	ó	ó
	4706,71	8,3	285,32	0,1
	1,04	0,0	57,92	0,0
-	1,00	0,0	ó	ó
	0,87	0,0	9,66	0,0
	1,28	0,0	ó	ó
	ó	ó	217,74	0,1
	4701,92	8,3	ó	ó
	0,60	0,0	ó	ó
	11934,72	21,1	3853,71	1,2
	0,94	0,0	ó	ó
	ó	ó	241,26	0,1
	23,91	0,0	ó	ó
	4,02	0,0	7,05	0,0
,				
	0,39	0,0	ó	ó
(.)	1647,57	2,9	ó	ó
	0,42	0,0	ó	ó
	8479,61	15,0	ó	ó
	1,94	0,0	ó	ó
	0,42	0,0	ó	ó
	112,07	0,2	ó	ó
	1663,43	2,9	3605,40	1,1
	11,51	0,0	218,17	0,1
	6,58	0,0	ó	ó
	4,93	0,0	218,17	0,1

3.6.

1

			%		2011
	2010	2011	2010	2011	2010, %
	6204,23	7114,69	100,0	100,0	114,7
	1943,15	2528,12	31,3	35,5	130,1
	168,22	6	2,7	6	6
	168,22	6	2,7	6	6
	1774,93	2528,12	28,6	35,5	142,4
	59,53	56,27	1,0	0,8	94,5
	1694,86	2335,16	27,3	32,8	137,8
	20,54	136,69	0,3	1,9	665,5
	856,40	840,32	13,8	11,8	98,1
	6	488,32	6	6,9	6
	36,05	13,51	0,6	0,2	37,5
,	1125,89	1253,76	18,1	17,6	111,4
,	2242,74	1990,66	36,2	28,0	88,8
,	80,74	233,16	1,3	3,3	288,8
-	96,02	41,51	1,6	0,6	43,2
-					
,	1904,06	836,96	30,7	11,8	44,0
,	1,92	170,58	0,0	2,4	8884,4
	160,00	708,45	2,6	9,9	442,8

¹ 3.6, 3.7, 3.8, 3.9

ö

ö.

3.7.

			%		2011
	2010	2011	2010	2011	2010, %
	19905,34	40524,99	100,0	100,0	203,6
	584,06	1145,89	2,9	2,8	196,2
	26,84	387,30	0,1	0,9	1443,0
	26,84	387,30	0,1	0,9	1443,0
	0,60	36,14	0,0	0,1	6023,3
	0,60	0,83	0,0	0,0	138,3
	6	35,31	6	0,1	6
	146,72	109,13	0,7	0,3	74,4
	3,86	3,54	0,0	0,0	91,7
	142,86	105,59	0,7	0,3	73,9
	409,90	613,32	2,1	1,5	149,6
	176,97	181,82	0,9	0,4	102,7
	163,15	355,39	0,8	0,9	217,8
	69,78	76,11	0,4	0,2	109,1
	1694,01	2650,28	8,5	6,5	156,5
Ø	1872,93	2527,73	9,4	6,2	135,0
	0,07	1,11	0,0	0,0	1585,7
	15,86	58,44	0,1	0,2	368,5
,	55,95	84,93	0,3	0,2	151,8
	5077,52	6461,68	25,5	16,0	127,3
	395,68	327,70	2,0	0,8	82,8
	395,68	327,70	2,0	0,8	82,8
,					
,	10201,02	27156,79	51,3	67,0	266,2
,					
	8022,07	21938,67	40,3	54,1	273,5
,					
,	111,07	194,71	0,6	0,5	175,3
-					
	68,00	124,08	0,3	0,3	182,5
,					
	143,15	373,84	0,7	0,9	261,2
,					
	1835,49	4459,84	9,2	11,0	243,0
	21,24	65,65	0,1	0,2	309,1
	6	33,00	6	0,1	6
	6	33,00	6	0,1	6
	8,24	77,44	0,0	0,2	939,8

3.8.

2011

		%		%	
	7114,69	100,0	40524,99	100,0	633410,30
	1997,59	28,1	2526,14	6,2	6528,55
	287,38	14,4	407,13	16,1	6119,75
	6	6	0,83	0,2	60,83
	6	6	0,83	100,0	60,83
	6	6	109,09	26,8	6109,09
	6	6	3,50	3,2	63,50
	6	6	105,59	96,8	6105,59
	287,38	100,0	297,21	73,0	69,83
	56,27	19,6	181,40	61,0	6125,13
	224,13	78,0	70,48	23,7	153,65
	6,98	2,4	45,33	15,3	638,35
	643,19	32,2	1603,57	63,5	6960,38
	1,04	0,1	6	6	1,04
	6	6	1,89	0,1	61,89
	6	6	0,01	0,0	60,01
	10,60	0,5	1,53	0,1	9,07
	1,40	0,1	15,56	0,6	614,16
	6	6	350,86	13,9	6350,86
	1053,98	52,8	145,59	5,8	908,39
	14,98	1,4	6	6	14,98
	6	6	22,65	15,6	622,65
	309,97	29,4	19,14	13,2	290,83
	20,58	2,0	41,05	28,2	620,47
	708,45	67,2	62,75	43,1	645,70
	5117,10	71,9	37998,85	93,8	632881,75
	2240,74	43,8	738,76	1,9	1501,98
	6	6	387,30	52,4	6387,30
	6	6	387,30	100,0	6387,30
	6	6	35,31	4,8	635,31
	6	6	35,31	100,0	635,31
	6	6	0,04	0,0	60,04
	6	6	0,04	100,0	60,04
	2240,74	100,0	316,11	42,8	1924,63
	6	6	0,42	0,1	60,42
	2111,03	94,2	284,91	90,1	1826,12
	129,71	5,8	30,78	9,7	98,93

		%		%	
	· ·	,	· ·	,	
		,		,	
	197,13	3,9	1046,71	2,8	6849,58
'	ó	ó	2525,84	6,7	62525,84
	487,28	9,5	ó	ó	487,28
	ó	ó	1,10	0,0	61,10
	2,91	0,1	56,91	0,2	654,00
'	1252,36	24,5	69,37	0,2	1182,99
	ó	ó	6110,82	16,1	66110,82
	ó	ó	327,70	0,9	6327,70
	ó	ó	327,70	100,0	6327,70
,					
	936,68	18,3	27011,20	71,1	626074,52
,					
	218,18	23,3	21938,67	81,2	621720,49
,					
,	ó	ó	172,06	0,6	6172,06
-					
	41,51	4,4	124,08	0,5	682,57
,					
	526,99	56,3	354,70	1,3	172,29
	150,00	16,0	4418,79	16,4	64268,79
	ó	ó	2,90	0,0	62,90
	ó	ó	33,00	0,1	633,00
	ó	ó	33,00	100,0	633,00
	ó	ó	77,44	0,2	677,44
	2125,19	29,9	35339,35	87,2	633214,16
	707,71	33,3	729,32	2,1	621,61
	ó	ó	383,89	52,6	6383,89
	ó	ó	383,89	100,0	6383,89
	ó	ó	34,21	4,7	634,21
	ó	ó	34,21	100,0	634,21
	ó	ó	0,04	0,0	60,04
	ó	ó	0,04	100,0	60,04
	707,71	100,0	311,18	42,7	396,53
	ó	ó	0,42	0,1	60,42
	700,81	99,0	279,98	90,0	420,83
	6,90	1,0	30,78	9,9	623,88
	134,61	6,3	970,16	2,8	6835,55
'	ó	ó	2525,84	7,2	62525,84
	487,28	22,9	ó	ó	487,28

		%		%	
	· ·	,	· ·	,	
	ó	ó	1,10	0,0	ó1,10
	2,29	0,1	56,86	0,2	ó54,57
,	13,49	0,6	42,04	0,1	ó28,55
	ó	ó	5668,62	16,0	ó5668,62
	ó	ó	327,70	0,9	ó327,70
	ó	ó	327,70	100,0	ó327,70
,					
	779,81	36,7	24937,49	70,6	ó24157,68
,					
	211,31	27,1	21938,67	88,0	ó21727,36
,					
,	ó	ó	40,86	0,2	ó40,86
-					
	41,51	5,3	124,08	0,5	ó82,57
,					
	526,99	67,6	352,70	1,4	174,29
	ó	ó	2478,28	9,9	ó2478,28
	ó	ó	2,90	0,0	ó2,90
	ó	ó	2,78	0,0	ó2,78
	ó	ó	2,78	100,0	ó2,78
	ó	ó	77,44	0,2	ó77,44
	902,31	12,7	2111,54	5,2	ó1209,23
	719,32	79,7	9,44	0,5	709,88
	ó	ó	3,41	36,1	ó3,41
	ó	ó	3,41	100,0	ó3,41
	ó	ó	1,10	11,7	ó1,10
	ó	ó	1,10	100,0	ó1,10
	719,32	100,0	4,93	52,2	714,39
	596,51	82,9	4,93	100,0	591,58
	122,81	17,1	ó	ó	122,81
	26,12	2,9	30,34	1,4	ó4,22
	ó	ó	0,05	0,0	ó0,05
,					
	156,87	17,4	2071,71	98,1	ó1914,84
,					
	6,87	4,4	ó	ó	ó6,87
,					
	ó	ó	131,20	6,3	ó131,20

		%		%	
	.		.		
		,		,	
		,		,	

	-	150,00	95,6	1940,51	93,7	61790,51
		590,54	8,3	35,77	0,1	554,77
		589,94	99,9	ó	ó	589,94
		589,94	100,0	ó	ó	589,94
		589,94	100,0	ó	ó	589,94
		0,60	0,1	35,77	100,0	635,17
		1497,62	21,1	484,86	1,2	1012,76
		223,77	14,9	ó	ó	223,77
		223,77	100,0	ó	ó	223,77
		223,77	100,0	ó	ó	223,77
		34,98	2,3	10,44	2,2	24,54
		1238,87	82,7	ó	ó	1238,87
		ó	ó	442,20	91,2	6442,20
		ó	ó	2,00	0,4	62,00
		ó	ó	2,00	100,0	62,00
		ó	ó	30,22	6,2	630,22
		ó	ó	30,22	100,0	630,22
		1,44	0,0	27,33	0,1	625,89
		0,82	56,9	ó	ó	0,82
		0,62	43,1	ó	ó	0,62
		ó	ó	27,33	100,0	627,33

3.9. 6 ()
2011

	-		%	-		%
	ó	· ·	,	ó	· ·	,
-			,	-		,
	78	7114,69	100,0	48	40524,99	100,0
	33	2528,12	35,5	22	1145,89	2,8
		ó	ó		3,74	0,3
		ó	ó		5,04	0,4
		0,13	0,0		ó	ó
		3,00	0,1		ó	ó
		ó	ó		0,20	0,0
		78,58	3,1		163,43	14,3
		2,54	0,1		ó	ó
		5,30	0,2		ó	ó
(·)		206,66	8,2		ó	ó
		0,32	0,0		5,04	0,4
		1,92	0,1		8,34	0,7
		0,06	0,0		1,50	0,1
		0,08	0,0		ó	ó
		0,28	0,0		2,24	0,2
		0,03	0,0		ó	ó
		25,89	1,0		ó	ó
		120,00	4,8		ó	ó
		33,51	1,3		0,17	0,0
		0,07	0,0		ó	ó
,		3,62	0,1		1,20	0,1
		ó	ó		0,09	0,0
		589,95	23,3		47,24	4,1
		22,25	0,9		ó	ó
		14,11	0,6		ó	ó
		16,66	0,7		364,43	31,8
		204,74	8,1		235,22	20,5
		0,44	0,0		0,04	0,0
		589,94	23,3		ó	ó
		0,06	0,0		ó	ó
		0,42	0,0		14,06	1,2
		0,65	0,0		ó	ó
		571,45	22,6		1,10	0,1
		0,60	0,0		11,42	1,0
		23,43	0,9		0,14	0,0
		0,83	0,0		ó	ó
		5,14	0,2		0,87	0,1
		ó	ó		193,29	16,9
		5,46	0,2		87,09	7,6

	-		%	-		%
	ó	·	,	ó	·	,
	-		,	-		,
	ó	ó	ó	3	387,30	33,8
		ó	ó		3,41	0,9
		ó	ó		190,60	49,2
		ó	ó		193,29	49,9
	ó	ó	ó	3	387,30	100,0
					3,41	0,9
		ó	ó		190,60	49,2
		ó	ó		193,29	49,9
	ó	ó	ó	7	36,14	3,2
		ó	ó		5,04	14,0
		ó	ó		0,27	0,8
		ó	ó		3,93	10,9
		ó	ó		0,56	1,6
		ó	ó		13,82	38,2
		ó	ó		1,10	3,0
		ó	ó		11,42	31,6
	ó	ó	ó	2	0,83	2,3
		ó	ó		0,27	32,5
		ó	ó		0,56	67,5
	ó	ó	ó	5	35,31	97,7
		ó	ó		5,04	14,3
		ó	ó		3,93	11,1
		ó	ó		13,82	39,1
		ó	ó		1,10	3,1
		ó	ó		11,42	32,3
	ó	ó	ó	3	109,13	9,5
		ó	ó		1,30	1,2
		ó	ó		0,04	0,0
		ó	ó		107,79	98,8
	ó	ó	ó	3	3,54	3,2
		ó	ó		1,30	36,7
		ó	ó		0,04	1,1
		ó	ó		2,20	62,2
	ó	ó	ó	1	105,59	96,8
		ó	ó		105,59	100,0
	33	2528,12	100,0	18	613,32	53,5
		ó	ó		3,74	0,6
		ó	ó		5,04	0,8
		3,00	0,1		ó	ó
		ó	ó		0,20	0,0
		78,58	3,1		162,13	26,4
		2,54	0,1		ó	ó
(.)		206,66	8,2		ó	ó

	-		%	-		%
	ó	·	,	ó	·	,
	-		,	-		,
		0,13	0,0		ó	ó
		5,30	0,2		ó	ó
		0,32	0,0		ó	ó
		1,92	0,1	4,93		0,8
		0,06	0,0	1,50		0,2
		0,08	0,0	ó		ó
		0,28	0,0	1,97		0,3
		0,03	0,0	ó		ó
		25,89	1,0	ó		ó
		120,00	4,8	ó		ó
		33,51	1,3	0,17		0,0
		0,07	0,0	ó		ó
		3,62	0,1	1,20		0,2
		ó	ó	0,09		0,0
		589,95	23,3	47,20		7,7
		22,25	0,9	ó		ó
		14,11	0,6	ó		ó
		16,66	0,7	169,90		27,7
		204,74	8,1	126,87		20,7
		0,44	0,0	0,04		0,0
		589,94	23,3	ó		ó
		0,06	0,0	ó		ó
		0,42	0,0	0,24		0,0
		0,65	0,0	ó		ó
		571,45	22,6	ó		ó
		0,60	0,0	ó		ó
		23,43	0,9	0,14		0,0
		0,83	0,0	ó		ó
		5,14	0,2	0,87		0,1
		5,46	0,2	87,09		14,2
2	56,27	2,2	5	181,82	29,7	
	ó	ó		0,08		0,0
	49,45	87,9		151,37		83,3
	ó	ó		0,04		0,0
	ó	ó		0,30		0,2
	6,82	12,1		30,03		16,5
17	2335,16	92,4	7	355,39	58,0	
	ó	ó		3,74		1,1
	3,00	0,1		ó		ó
	28,50	1,2		ó		ó
	5,30	0,2		ó		ó

	-		%	-		%
	ó		,	ó		,
	-		,	-		,
(.)		206,66	8,9		ó	ó
		1,70	0,1		4,93	1,4
		ó	ó		1,50	0,4
		25,89	1,1		ó	ó
		33,40	1,4		ó	ó
		589,91	25,3		44,29	12,5
		22,25	1,0		ó	ó
		14,11	0,6		ó	ó
		16,42	0,7		143,36	40,3
		195,63	8,4		70,48	19,8
		589,94	25,3		ó	ó
		568,92	24,4		ó	ó
		23,43	1,0		ó	ó
		4,64	0,2		ó	ó
		5,46	0,2		87,09	24,5
	24	136,69	5,4	14	76,11	12,4
		ó	ó		5,04	6,6
		ó	ó		0,12	0,2
		0,63	0,5		10,76	14,1
		2,54	1,9		ó	ó
		0,13	0,1		ó	ó
		0,32	0,2		ó	ó
		0,22	0,2		ó	ó
		0,06	0,0		ó	ó
		0,08	0,1		ó	ó
		0,28	0,2		1,97	2,6
		0,03	0,0		ó	ó
		120,00	87,8		ó	ó
		0,07	0,1		ó	ó
		0,11	0,1		0,17	0,2
		3,62	2,7		1,20	1,6
		ó	ó		0,09	0,1
		0,04	0,0		2,87	3,8
		0,24	0,2		26,24	34,5
		2,29	1,7		26,36	34,6
		0,44	0,3		0,04	0,1
		0,06	0,0		ó	ó
		0,42	0,3		0,24	0,3
		0,65	0,5		ó	ó
		2,53	1,9		ó	ó
		0,60	0,4		ó	ó

	-		%	-		%
	ó	.	,	ó	.	,
	-		,	-		,
	ó		ó		0,14	0,2
	0,83		0,6		ó	ó
	0,50		0,4		0,87	1,1
72	840,32		11,8	44	2650,28	6,5
	0,82		0,1		ó	ó
	1,55		0,2		0,15	0,0
	5,86		0,7		59,25	2,2
	0,15		0,0		ó	ó
	0,13		0,0		7,26	0,3
	0,12		0,0		ó	ó
	0,04		0,0		ó	ó
	2,39		0,3		3,04	0,1
	390,38		46,5		221,14	8,3
	2,65		0,3		0,81	0,0
	0,04		0,0		1,48	0,1
	0,50		0,1		0,89	0,0
-	0,12		0,0		ó	ó
	8,66		1,0		408,44	15,4
,						
	0,05		0,0		ó	ó
ø	0,03		0,0		ó	ó
	1,82		0,2		ó	ó
	1,08		0,1		253,93	9,6
	2,98		0,4		0,32	0,0
	0,47		0,1		ó	ó
	0,05		0,0		ó	ó
	7,87		0,9		1,50	0,1
	3,41		0,4		2,69	0,1
	0,23		0,0		ó	ó
	0,90		0,1		1,20	0,1
	0,14		0,0		ó	ó
,						
	0,47		0,1		ó	ó
	2,71		0,3		2,42	0,1
	16,15		1,9		15,65	0,6
	0,43		0,1		ó	ó
	0,83		0,1		120,96	4,6
	2,99		0,4		ó	ó
	ó		ó		15,57	0,6
	1,75		0,2		ó	ó
	1,23		0,2		ó	ó
	0,25		0,0		ó	ó

	-		%	-		%
	ó		,	ó		,
	-		,	-		,
,		0,88	0,1	ó		ó
		2,50	0,3	3,69		0,1
		5,22	0,6	14,17		0,5
		2,32	0,3	ó		ó
		0,11	0,0	1,21		0,1
		1,50	0,2	ó		ó
		0,05	0,0	ó		ó
,		3,95	0,5	22,39		0,8
		0,16	0,0	ó		ó
		7,35	0,9	0,53		0,0
		22,89	2,7	26,53		1,0
'		1,43	0,2	1,48		0,1
		3,01	0,4	11,30		0,4
		0,25	0,0	ó		ó
		ó	ó	27,30		1,0
		12,66	1,5	113,23		4,3
		0,74	0,1	ó		ó
		235,14	28,0	1060,47		40,0
		0,64	0,1	7,66		0,3
		0,28	0,0	9,43		0,4
		0,33	0,0	ó		ó
		2,78	0,3	1,47		0,1
		2,73	0,3	ó		ó
		0,08	0,0	ó		ó
		30,97	3,7	9,55		0,4
		0,44	0,1	28,08		1,1
		ó	ó	11,85		0,5
		7,50	0,9	2,98		0,1
		0,65	0,1	34,75		1,3
		0,24	0,0	2,77		0,1
		4,12	0,5	40,96		1,6
		1,84	0,2	34,07		1,3
		18,60	2,2	1,45		0,1
		1,27	0,2	ó		ó
		3,90	0,5	55,41		2,1
		0,05	0,0	ó		ó
		1,03	0,1	5,60		0,2

	-		%	-		%
	ó	· ·	,	ó	· ·	,
	-		,	-		,
		2,77	0,3		5,25	0,2
		0,69	0,1		ó	ó
'	ó	ó	ó	4	2527,73	6,2
		ó	ó		0,01	0,0
		ó	ó		2525,78	99,9
		ó	ó		0,06	0,0
		ó	ó		1,88	0,1
	3	488,32	6,9	ó	ó	ó
		1,04	0,2		ó	ó
		376,18	77,0		ó	ó
		111,10	22,8		ó	ó
	ó	ó	ó	2	1,11	0,0
		ó	ó		0,01	0,9
		ó	ó		1,10	99,1
	4	13,51	0,2	4	58,44	0,2
		ó	ó		10,07	17,2
		1,94	14,4		46,79	80,1
		ó	ó		0,05	0,1
		0,35	2,6		ó	ó
		0,62	4,6		ó	ó
		10,60	78,5		1,53	2,6
'	4	1253,76	17,6	4	84,93	0,2
		ó	ó		18,10	21,3
		1061,19	84,6		ó	ó
		ó	ó		23,94	28,2
		ó	ó		27,33	32,2
		1,40	0,1		15,56	18,3
		177,68	14,2		ó	ó
		13,49	1,1		ó	ó
	ó	ó	ó	3	6461,68	16,0
		ó	ó		5668,62	87,7
		ó	ó		350,86	5,4
		ó	ó		442,20	6,8
	ó	ó	ó	1	327,70	0,8
		ó	ó		327,70	100,0
	ó	ó	ó	1	327,70	100,0
		ó	ó		327,70	100,0
,	12	1990,66	28,0	16	27156,79	67,0
		ó	ó		49,99	0,2
		972,75	48,9		7,32	0,0
		0,33	0,0		21987,19	81,0

	-		%	-		%
	ó	·	,	ó	·	,
	-		,	-		,
		403,73	20,3		ó	ó
		ó	ó		1940,51	7,2
		ó	ó		131,20	0,5
		1,73	0,1		ó	ó
		2,57	0,1		15,73	0,1
		7,50	0,4		ó	ó
		ó	ó		0,54	0,0
		365,84	18,4		2881,89	10,6
		5,10	0,3		0,16	0,0
		51,66	2,6		88,28	0,3
		ó	ó		0,36	0,0
		0,51	0,0		ó	ó
		ó	ó		2,00	0,0
		156,87	7,9		ó	ó
		ó	ó		43,98	0,2
		22,07	1,1		ó	ó
		ó	ó		1,77	0,0
		ó	ó		5,73	0,0
		ó	ó		0,14	0,0
,						
	5	233,16	11,7	2	21938,67	80,8
		ó	ó		21937,98	100,0
		7,50	3,2		ó	ó
		211,31	90,6		ó	ó
		4,78	2,1		ó	ó
		6,87	3,0		ó	ó
		ó	ó		0,69	0,0
		2,70	1,2		ó	ó
,						
	ó	ó	ó	4	194,71	0,7
		ó	ó		0,40	0,2
		ó	ó		131,20	67,4
		ó	ó		22,65	11,6
		ó	ó		40,46	20,8
-						
	1	41,51	2,1	1	124,08	0,5
		41,51	100,0		124,08	100,0
,						
	9	836,96	42,0	7	373,84	1,4
		280,85	33,6		3,54	1,0
		0,33	0,0		48,81	13,1

	-		%	-		%
	ó	· ·	,	ó	· ·	,
	-		,	-		,
		403,73	48,2		ó	ó
		1,73	0,2		ó	ó
		2,57	0,3		ó	ó
		ó	ó		0,19	0,1
		113,02	13,5		300,87	80,5
		5,10	0,6		ó	ó
		29,12	3,5		15,60	4,2
		0,51	0,1		ó	ó
		ó	ó		2,00	0,5
		ó	ó		2,83	0,8
3	170,58	8,6	5	4459,84	16,4	
	ó	ó		1940,51	43,5	
	ó	ó		15,73	0,4	
	ó	ó		2456,82	55,1	
	1,21	0,7		41,05	0,9	
	150,00	87,9		ó	ó	
	19,37	11,4		ó	ó	
	ó	ó		5,73	0,1	
2	708,45	35,6	9	65,65	0,2	
	ó	ó		49,99	76,2	
	691,90	97,7		3,78	5,8	
	ó	ó		0,35	0,5	
	ó	ó		0,12	0,2	
	ó	ó		0,16	0,2	
	16,55	2,3		8,98	13,7	
	ó	ó		0,36	0,6	
	ó	ó		1,77	2,7	
	ó	ó		0,14	0,2	
ó	ó	ó	2	33,00	0,1	
	ó	ó		30,22	91,6	
	ó	ó		2,78	8,4	
	ó	ó	2	33,00	100,0	
	ó	ó		30,22	91,6	
	ó	ó		2,78	8,4	
ó	ó	ó	1	77,44	0,2	
	ó	ó		77,44	100,0	

3.10.

ó

1

	2010		2011		2011 2010, %
	· ·	%	· ·	%	
	6204,23	100,0	7114,69	100,0	114,7
	1,92	0,0	170,58	2,4	8884,4
, ø	ó	ó	488,32	6,9	ó
	477,33	7,7	468,51	6,6	98,2
ø	1943,15	31,3	2528,12	35,5	130,1
, ø					
	36,05	0,6	13,51	0,2	37,5
,					
	3366,71	54,3	3073,84	43,2	91,3
	371,86	6,0	371,81	5,2	100,0
, ø					
ø	7,21	0,1	ó	ó	ó

. 3.10

	2010		2011		2011 2010, %
	· ·	%	· ·	%	
	19905,34	100,0	40524,99	100,0	203,6
	1843,73	9,3	4537,28	11,2	246,1
, ø					
;					
;					
	0,11	0,0	18,81	0,1	17100,0
	1439,18	7,2	2407,82	5,9	167,3
ø	2465,55	12,4	3720,46	9,2	150,9
, ø					
	15,93	0,1	59,55	0,1	373,8
,					
	8798,70	44,2	23023,87	56,8	261,7
, ø					
	5087,31	25,5	6481,74	16,0	127,4
	254,83	1,3	242,46	0,6	95,2
,					
	ó	ó	33,00	0,1	ó

¹ 3.10 3.11
(012-97).

3.11. ó		2011		
		()		
		7114,69	40524,99	633410,30
		1997,59	2526,14	6528,55
		5,86	114,28	6108,42
		2,16	59,25	657,09
		6	55,03	655,03
		3,70	6	3,70
		1442,75	391,91	1050,84
	, ø	1,04	6	1,04
		57,80	221,14	6163,34
		78,58	167,22	688,64
	, ø	6	0,01	60,01
		972,75	3,24	969,51
	, ø	6	0,30	60,30
		332,58	6	332,58
		1,95	6	1,95
		0,46	6	0,46
		0,13	6	0,13
		1,36	6	1,36
		8,61	123,20	6114,59
		0,54	120,96	6120,42
		0,28	2,24	61,96
		7,50	6	7,50
		0,29	6	0,29
		0,03	15,57	615,54
		6	15,57	615,57
		0,03	6	0,03
	, ø	7,57	23,59	616,02
		3,95	22,39	618,44
		3,62	1,20	2,42
		503,54	1753,80	61250,26
		1,21	41,05	639,84
		6	18,81	618,81
		205,30	1038,95	6833,65
		204,74	227,27	622,53
	, ø	10,60	1,53	9,07
		51,85	38,21	13,64
	, ø	6	366,46	6366,46
		29,84	21,52	8,32
		0,44	28,08	627,64
		0,44	28,08	627,64
		0,65	34,75	634,10
		0,15	34,75	634,60
		0,50	6	0,50
		26,19	40,96	614,77
		19,37	6	19,37

. 3.11			
	2,22	40,96	638,74
,			
	2,70	6	2,70
	1,90	6	1,90
	5117,10	37998,85	632881,75
	2125,19	35339,35	633214,16
	1,55	13,96	612,41
	1,55	0,15	1,40
	6	3,74	63,74
, Ø	6	10,07	610,07
	0,15	6	0,15
	0,15	6	0,15
	2,39	21,34	618,95
	2,39	3,04	60,65
	6	0,20	60,20
,			
	6	18,10	618,10
	5,19	0,81	4,38
	2,65	0,81	1,84
	2,54	6	2,54
	0,04	1,48	61,44
	0,04	1,48	61,44
	16,23	30636,82	630620,59
	8,66	187,50	6178,84
	5,30	2525,78	62520,48
, Ø	1,94	46,79	644,85
,			
	0,33	21987,19	621986,86
, Ø	6	5668,62	65668,62
	6	220,94	6220,94
	781,31	258,97	522,34
, Ø	376,18	6	376,18
	1,08	253,93	6252,85
	0,32	5,04	64,72
,			
	403,73	6	403,73
	0,47	6	0,47
	0,47	6	0,47
	7,93	3,00	4,93
	7,87	1,50	6,37
	0,06	1,50	61,44
	0,47	6	0,47
	0,47	6	0,47
	4,44	2,42	2,02
	2,71	2,42	0,29
,			
	1,73	6	1,73
	18,80	31,38	612,58
	6	15,73	615,73

	16,15	15,65	0,50
	0,08	ó	0,08
,	2,57	ó	2,57
	1,57	ó	1,57
	1,50	ó	1,50
	0,07	ó	0,07
	2,50	3,69	ó1,19
	2,50	3,69	ó1,19
	39,08	14,88	24,20
	4,98	14,17	ó9,19
	33,51	0,52	32,99
, ' ,	0,35	ó	0,35
	ó	0,19	ó0,19
	0,24	ó	0,24
	ó	2,78	ó2,78
,	ó	2,78	ó2,78
	7,35	0,62	6,73
	7,35	0,53	6,82
	ó	0,09	ó0,09
	978,68	2979,66	ó2000,98
	ó	2456,82	ó2456,82
	22,89	26,53	ó3,64
	589,95	47,42	542,53
,	365,84	446,73	ó80,89
, ' ,	ó	2,16	ó2,16
	23,68	1,48	22,20
	1,43	1,48	ó0,05
	22,25	ó	22,25
	34,42	882,96	ó848,54
	ó	77,44	ó77,44
	12,66	113,23	ó100,57
	16,66	364,59	ó347,93
,	5,10	327,70	ó322,60
	0,74	ó	0,74
	0,74	ó	0,74
	1,08	9,16	ó8,08
	0,64	7,66	ó7,02
	0,44	0,40	0,04
, ' ,	ó	1,10	ó1,10
	0,28	9,43	ó9,15
	0,28	9,43	ó9,15
	114,30	15,53	98,77
, ø	111,10	ó	111,10
	2,78	1,47	1,31
	0,42	14,06	ó13,64

. 3.11			
	3,89	ó	3,89
	2,73	ó	2,73
	0,65	ó	0,65
,			
	0,51	ó	0,51
	0,84	58,17	657,33
	0,24	2,77	62,53
	0,60	11,42	610,82
,			
	ó	43,98	643,98
	25,27	35,98	610,71
	1,84	34,07	632,23
	23,43	1,91	21,52
	32,09	7,18	24,91
	ó	5,73	65,73
	18,60	1,45	17,15
,			
	13,49	ó	13,49
	2,10	ó	2,10
	1,27	ó	1,27
	0,83	ó	0,83
	9,04	56,42	647,38
	3,90	55,41	651,51
	5,14	1,01	4,13
	0,05	ó	0,05
	0,05	ó	0,05
	6,49	92,69	686,20
	1,03	5,60	64,57
	5,46	87,09	681,63
	2,77	198,54	6195,77
	2,77	5,25	62,48
	ó	193,29	6193,29
	902,31	2111,54	61209,23
	0,04	ó	0,04
	0,04	ó	0,04
Ø	0,03	ó	0,03
	0,03	ó	0,03
	4,90	8,66	63,76
	2,33	0,32	2,01
	1,92	8,34	66,42
	0,65	ó	0,65
	3,41	1943,25	61939,84
	ó	1940,51	61940,51
	2,66	2,69	60,03
, Ø	ó	0,05	60,05
	0,75	ó	0,75
	0,23	131,20	6130,97
	0,23	ó	0,23
,			
	ó	131,20	6131,20

. 3.11			
	0,90	1,20	60,30
	0,90	1,20	60,30
	0,14	ó	0,14
	0,14	ó	0,14
	0,43	ó	0,43
	0,43	ó	0,43
	27,64	ó	27,64
	1,75	ó	1,75
	25,89	ó	25,89
	121,23	ó	121,23
	1,23	ó	1,23
	120,00	ó	120,00
,	0,88	ó	0,88
	0,88	ó	0,88
	2,32	ó	2,32
	2,32	ó	2,32
Ø	3,01	11,30	68,29
	3,01	11,30	68,29
	0,25	ó	0,25
	0,25	ó	0,25
	0,39	ó	0,39
	0,33	ó	0,33
	0,06	ó	0,06
	ó	11,85	611,85
	ó	11,85	611,85
	735,82	4,08	731,74
	150,00	ó	150,00
	7,50	2,98	4,52
	571,45	1,10	570,35
	6,87	ó	6,87
	0,69	ó	0,69
	0,69	ó	0,69
	590,54	35,77	554,77
	0,13	7,26	67,13
	0,13	7,26	67,13
	0,12	ó	0,12
	0,12	ó	0,12
	0,11	1,21	61,10
	0,11	1,21	61,10
	0,16	ó	0,16
	0,16	ó	0,16
	ó	27,30	627,30
	ó	27,30	627,30
	589,94	ó	589,94
	589,94	ó	589,94
	0,08	ó	0,08
	0,08	ó	0,08

. 3.11			
	1497,62	484,86	1012,76
	0,12	ó	0,12
	0,12	ó	0,12
	ó	30,22	ó30,22
,	ó	30,22	ó30,22
	3,00	ó	3,00
	3,00	ó	3,00
	0,50	0,89	ó0,39
	0,50	0,89	ó0,39
,	0,05	ó	0,05
	0,05	ó	0,05
(.)	206,66	ó	206,66
	206,66	ó	206,66
	0,05	ó	0,05
	0,05	ó	0,05
	1064,18	ó	1064,18
	2,99	ó	2,99
,			
	1061,19	ó	1061,19
	0,25	ó	0,25
	0,25	ó	0,25
	0,05	ó	0,05
	0,05	ó	0,05
	14,11	ó	14,11
	14,11	ó	14,11
	208,65	453,75	ó245,10
	30,97	9,55	21,42
,			
	177,68	ó	177,68
, ø	ó	444,20	ó444,20
	1,44	27,33	ó25,89
	0,82	ó	0,82
	0,82	ó	0,82
	0,62	27,33	ó26,71
, ø	0,62	ó	0,62
,			
	ó	27,33	ó27,33

4.



2011 .
4,6 . . ():
70,9% , ó 3,4%, ó
25,7%. ,
87,6% .
, 2011 . 3,4 . . .
(),
31 2011 .
98,3 . . , 3,5%
90,6 . .
82,1%
: ó 43,4 . ., ó 12,5 . .,
ó 6,6 . ., (.) ó 4,1 . ., ó 3,2 . .,
ó 2,2 . . .
ó 2,9 . .,
ó 73,2 . . (74,5%), . .
ó 65,6 . .
, ó
ó 47,5 . .,
10,8 . . .
, ø
9,9 . . (10,1%). ,
5,8 . . (5,9%).
31 2011 .
(72,6%) 46,4 . .
ó 25,0 . . .
, , ,
. , ø
ø
() 31 2011 . 36,5 . . .
() 31 2011 . 134,7 . . .

4.1.

()¹

(. .)

	2005	2006	2007	
	95864,7	98144,8	81540,1	
	5092,2	3400,2	24076,3	
	1829,6	1425,8	22266,4	
	2922,7	1974,4	1809,9	
	340,0	ó	ó	
ó	4850,3	21085,0	18065,0	
	4850,3	221,2	1431,9	
	1297,6	221,2	1431,9	
	1730,0	ó	ó	
	1822,7	ó	ó	
	ó	20863,8	16633,1	
	102,0	ó	ó	
	ó1437,6	1080,1	1051,6	
	94567,0	81540,1	88603,0	
			. 4.1	
	2008	2009	2010	2011

	96095,1	103894,4	88832,3	94922,4
ó	21865,0	3850,0	8391,4	4601,5
	17302,6	3818,2	5267,9	4030,5
	4562,4	31,8	3123,5	571,0
	ó	ó	ó	ó
ó	3649,8	10563,1	1170,7	615,9
	63,5	7694,5	810,9	553,2
	63,5	7676,5	806,7	553,2
	ó	ó	ó	ó
	ó	18,0	4,2	ó
	ó	ó	359,8	ó
	3586,3	2868,6	ó	62,7
	ó	ó	ó	1,6
	ó	102,7	ó	ó
	ó10415,9	ó189,3	ó1130,5	ó635,5
	103894,4	96889,3	94922,5	98270,9

¹

4.2.

1 ()

2

(. .)

	2005	2006	2007
	95864,7	98144,8	81540,1
.	42894,2	46682,0	27769,3
.	1704,5	1720,9	1730,7
.	43028,6	43703,1	43975,1
	286,0	460,3	603,7
	1228,3	2663,1	2671,5
	1,8	1,8	1,8
	6	6	55,5
	572,8	572,8	572,8
	143,4	563,7	381,3

. 4.2

	2008	2009	2010	2011	31.12.2011
	96095,1	103894,4	88832,3	94922,4	98270,9
.	32307,8	35267,5	18100,3	24636,8	24971,8
.	1839,1	1810,6	4255,2	4100,5	4039,4
.	44314,6	43774,7	45779,2	45681,4	46382,6
	1051,7	1079,6	1123,7	1040,7	1118,6
	í ³	í ³	í ³	í ³	1788,9
	í ³	í ³	317,2	314,6	312,5
	2672,1	3045,2	3037,7	3028,5	3027,6
	2316,1	2349,5	í ³	í ³	í ³
.-	6	6	6	í ³	1901,1
	64,6	63,5	69,6	67,4	67,1
	223,4	4977,0	4988,8	4995,3	5108,2
	1179,9	1370,5	1373,2	1381,2	1357,3

1 . 4.1.

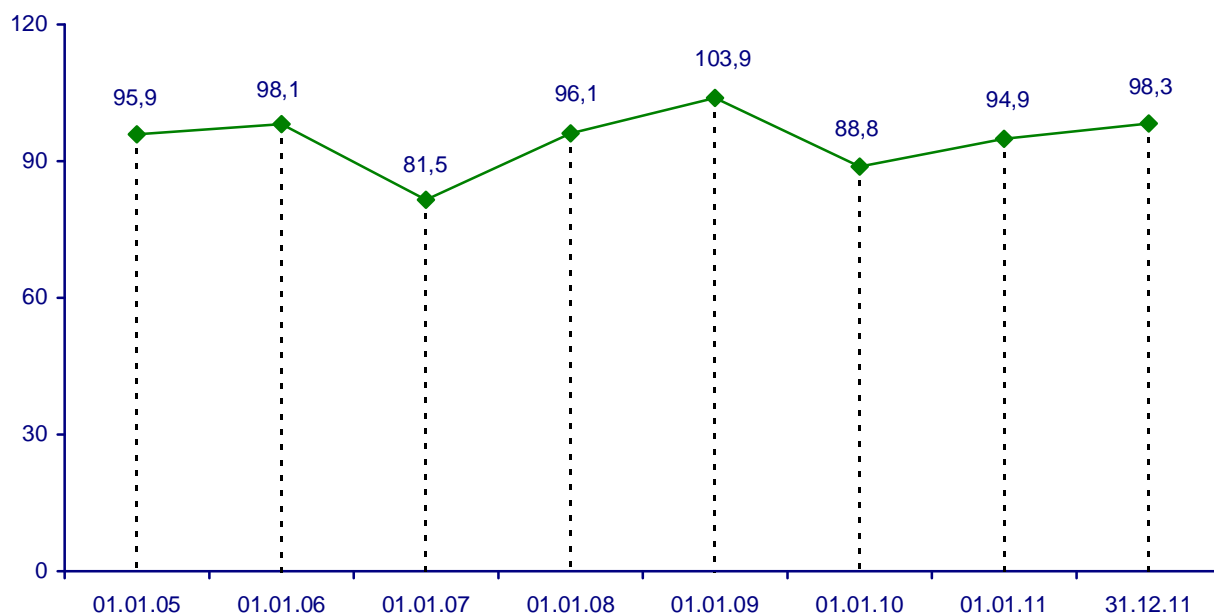
2 ,

3 « ».

4.3.

()

(. .)

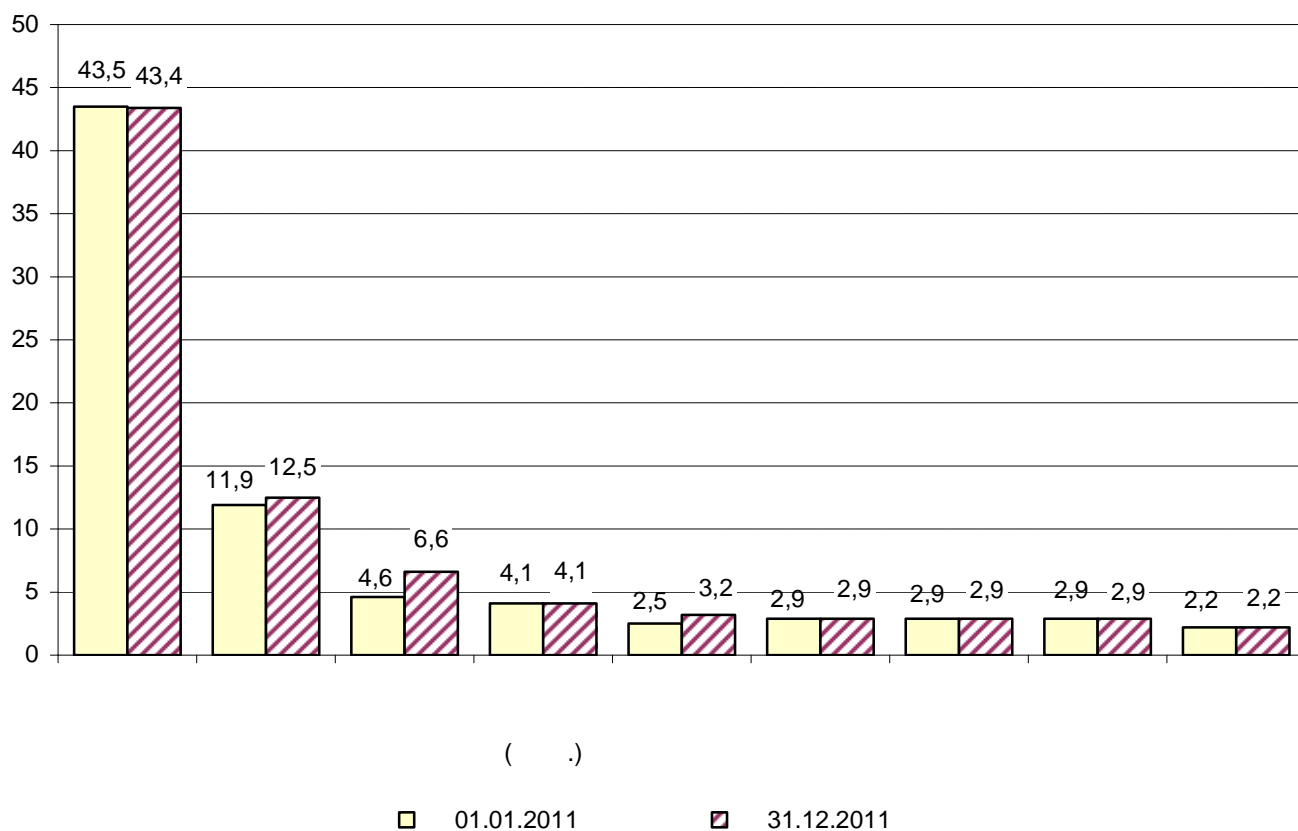


4.4.

()

6

(. .)



4.5.

1 ()

(. .)

	2005	2006
	95864,7	98144,8
	153,7	142,3
,	6,5	6,5
	147,2	135,8
	95711,0	98002,4
	82612,3	83995,6
	14371,6	14015,1
	93,3	121,0
	24703,5	23187,8
	50,0	ó
	28,9	1355,4
	25,0	25,0
	ó	145,1
	ó	47,0
	221,9	209,9
	42384,9	42950,3
	431,8	878,1
	ó	134,7
	57,6	646,1
	ó	36,3
	243,8	243,8
	5746,3	7413,8
	522,7	522,7
	ó	337,5
	2300,6	5991,1
	2923,0	562,5
	7352,4	6593,0
	1438,5	1438,5
,	2917,4	3832,4
	1680,0	ó
-	87,5	87,5
	1229,0	1234,6

	2007	2008	2009	2010	2011	31.12.2011
	81540,1	96095,1	103894,4	88832,3	94922,4	98270,9
	130,4	1075,2	1533,6	2383,5	3459,6	3508,0
,	6,5	6,5	6,5	ó	ó	í ²
	120,8	1059,0	1517,3	2349,0	2880,6	2915,6
	3,1	9,7	9,8	34,5	579,0	581,3
	81409,7	95019,9	102360,8	86448,8	91462,8	94762,9
	65345,0	79029,5	90696,8	70132,5	74717,4	75290,2
	ó	ó	4803,1	í ²	í ²	í ²
	ó	107,0	102,6	í ²	í ²	í ²
	132,6	145,0	174,4	211,4	649,9	340,9
	ó	11,2	10,7	ó	ó	ó
	ó	ó	35,5	í ²	í ²	í ²
	1870,7	2237,0	2258,4	2295,4	2160,7	2191,6
	25,0	2638,1	2829,9	2871,7	1391,9	1367,6
	648,5	4725,6	4654,0	3174,7	2942,8	2857,0
	169,0	169,0	1640,1	í ²	í ²	í ²
	218,9	17249,8	17528,4	142,0	130,3	126,3
	42947,8	43595,5	43713,3	43770,9	43511,7	43443,4
	ó	ó	ó	í ²	í ²	í ²
	933,9	3068,3	8959,0	9059,4	11880,2	12474,3
	360,2	401,4	383,7	í ²	í ²	í ²
	ó	ó	ó	ó	ó	127,8
	17305,4	3938,8	2864,7	796,7	2864,3	2850,3
	646,1	646,1	646,1	í ²	í ²	í ²
	ó	ó	ó	ó	ó	í ²
	32,7	36,4	35,0	í ²	í ²	í ²
	ó	ó	ó	ó	ó	í ²
	52,4	58,5	56,1	í ²	í ²	í ²
	1,8	1,8	1,8	ó	ó	í ²
	ó	ó	ó	ó	í ²	í ²
	7664,1	7374,0	4277,2	5485,9	5715,5	7817,7
	522,7	522,7	705,2	705,2	887,2	886,6
	367,1	646,7	552,2	í ²	í ²	í ²
ø	ó	ó	ó	ó	ó	í ²
	6211,8	6154,8	2970,0	4214,1	4612,0	6647,8
	562,5	49,8	49,8	í ²	í ²	19,3
	ó	ó	ó	í ²	í ²	í ²
	ó	ó	ó	í ²	í ²	í ²
	8400,6	8616,4	7386,8	9492,9	9668,7	10298,6
	1438,5	1438,5	1438,5	í ²	í ²	í ²
	ó	ó	185,0	2232,2	2525,5	3244,8
(.)	3987,5	4065,8	4038,8	4113,2	4117,2	4116,9
	ó	ó	366,1	í ²	í ²	í ²
	1680,0	1680,0	ó	ó	ó	ó
ó	87,5	87,5	87,5	í ²	ó	ó
	1207,1	1344,6	1270,9	1268,5	1255,8	1167,6

¹ . . 4.1.

² . . 4.2.

4.6.

1 ()

(. .)

	2008	2009	2010	2011	31.12.2011
	96095,1	103894,4	88832,3	94922,4	98270,9
, ,	10914,5	10214,7	8809,1	8063,5	9915,3
, ó	ó	ó	ó	ó	ó
, 59843,1	68492,3	69261,6	72504,3	73238,3	73238,3
ó	í 2	í 2	í 2	í 2	í 2
, 55996,7	61158,4	61947,5	64790,6	65550,0	65550,0
, 45164,1	45572,8	46907,2	47214,3	47471,3	47471,3
(;					
, ;					
,)	2354,8	2227,5	2261,7	2105,6	2044,1
, 3021,4	3358,7	3445,1	3234,3	3245,8	3245,8
- ;	ó	ó	ó	í 2	í 2
, í 2	í 2	í 2	í 2	í 2	í 2
(,)	3616,3	7792,8	7130,5	10126,1	10790,4
í 2	í 2	í 2	í 2	í 2	26,3
6,1	9,2	9,0	12,7	14,0	
(,					
, ,)	611,0	956,7	995,7	964,4	942,4
í 2	114,1	í 2	ó	ó	ó
, í 2	í 2	í 2	í 2	í 2	í 2
49,3	237,4	238,2	245,5	244,9	244,9
; ,	5726,8	5573,4	5540,3	5502,6	5800,9
ó	ó	ó	ó	ó	ó
ø í 2	241,0	1021,2	1023,5	1020,7	1020,7
í 2	í 2	í 2	í 2	í 2	í 2
, ,	2320,4	1852,1	1914,7	5247,4	4943,9
ó	ó	ó	ó	ó	ó
ø	ó	ó	ó	ó	ó
; ó	ó	ó	ó	í 2	í 2

1 . 4.1.

2 . 4.2.

5.



5.1.

				%		
	2009	2010	2011	2009	2010	2011
1	39695,7	51405,2	68394,2	100,0	100,0	100,0
	425,6	563,3	676,0	1,1	1,1	1,0
	479,0	566,3	661,7	1,2	1,1	1,0
	319,0	434,8	646,4	0,8	0,8	0,9
	5199,3	8010,4	10363,2	13,1	15,6	15,2
	9332,6	13124,9	17197,6	23,5	25,5	25,1
	363,8	394,0	515,5	0,9	0,8	0,8
	935,0	1156,6	1397,6	2,4	2,3	2,0
	2716,8	3200,3	4151,2	6,8	6,2	6,1
6	336,0	507,6	942,0	0,8	1,0	1,4
	1043,3	1301,9	1696,2	2,6	2,5	2,5
	251,3	336,8	443,4	0,6	0,7	0,6
	1886,4	3324,3	6505,0	4,8	6,5	9,5
	794,0	974,3	1201,9	2,0	1,9	1,8
	1532,4	1597,1	1654,4	3,9	3,1	2,4
	1445,2	1684,4	1541,1	3,6	3,3	2,3
	1264,4	2219,7	3356,3	3,2	4,3	4,9
	322,3	396,5	543,1	0,8	0,8	0,8
	711,8	746,5	1017,4	1,8	1,5	1,5
	128,3	131,4	241,4	0,3	0,3	0,4
	1307,2	1433,1	1845,8	3,3	2,8	2,7
	351,3	348,0	339,2	0,9	0,7	0,5
	246,4	291,4	393,7	0,6	0,6	0,6
	535,3	672,7	1058,4	1,3	1,3	1,5
	119,8	104,0	136,6	0,3	0,2	0,2
	297,2	324,8	418,7	0,7	0,6	0,6
	6825,2	7104,9	9061,7	17,2	13,8	13,2
	92,5	97,6	124,1	0,2	0,2	0,2

5.2.

	, . .			%		
	2009	2010	2011	2009	2010	2011
1	45433,1 ²	60742,2	82608,2	100,0	100,0	100,0
	187,4	326,7	1466,0	0,4	0,5	1,8
	263,0	344,7	384,6	0,6	0,6	0,5
	427,7	571,5	1059,6	0,9	0,9	1,3
	3587,1	5387,7	6717,2	7,9	8,9	8,1
	1936,0	3067,7	4622,8	4,3	5,1	5,6
	398,5	428,4	460,1	0,9	0,7	0,6
	952,9	1348,6	1997,9	2,1	2,2	2,4
	1146,6	1363,0	2271,0	2,5	2,2	2,7
6	256,2	652,0	1068,3	0,6	1,1	1,3
	2173,5	3018,1	4260,3	4,8	5,0	5,2
	148,1	187,5	226,9	0,3	0,3	0,3
	738,3	1118,9	1743,2	1,6	1,8	2,1
	1622,5	2028,4	3202,3	3,6	3,3	3,9
	787,5	866,1	1041,5	1,7	1,4	1,3
	2600,9	352,0	3145,4	5,7	5,8	3,8
	597,2	1066,2	1132,4	1,3	1,8	1,4
	258,5	438,1	431,0	0,6	0,7	0,5
	388,8	469,9	814,1	0,9	0,8	1,0
	179,2	209,8	324,1	0,4	0,3	0,4
	1451,0	1834,1	2277,3	3,2	3,0	2,8
	124,8	161,2	238,5	0,3	0,3	0,3
	275,6	461,6	554,7	0,6	0,8	0,7
	339,2	378,4	508,9	0,7	0,6	0,6
	104,4	113,1	163,0	0,2	0,2	0,2
	326,9	381,2	562,5	0,7	0,6	0,7
	20524,0	25941,9	22775,4	45,2	42,7	27,6
	55,1	63,6	101,7	0,1	0,1	0,1

1

2

5.3.

()

6

	%					
	2009	2010	2011	2009	2010	2011
	59,3	129,5	133,0	53,1	133,7	136,0
	72,6	132,4	120,0	43,5	174,3	448,8
	99,2	118,2	116,8	63,0	131,1	111,6
	68,6	136,3	148,7	32,7	133,6	185,4
	39,5	154,1	129,4	41,3	150,2	124,7
	64,8	140,6	131,0	39,3	158,5	150,7
	69,8	108,3	130,8	87,2	107,5	107,4
	76,6	123,7	120,8	51,1	141,5	148,2
	50,6	117,8	129,7	31,9	118,9	166,6
6	46,6	151,1	185,6	35,3	254,5	163,8
	110,6	124,8	130,3	62,7	138,9	141,2
	64,2	134,0	131,6	62,2	126,6	121,0
	29,7	176,2	195,7	41,5	151,6	155,8
	79,5	122,7	123,4	63,1	125,0	157,9
	92,9	104,2	103,6	85,9	110,0	120,3
	62,4	116,5	91,5	54,6	135,4	89,4
	49,1	175,6	151,2	46,1	178,5	106,2
	71,3	123,0	137,0	48,5	169,5	98,4
	77,9	104,9	136,3	71,0	120,8	173,3
	88,9	102,4	183,7	52,8	117,0	154,5
	84,3	109,6	128,8	58,6	126,4	124,2
	87,8	99,1	97,5	40,8	129,2	148,0
	58,9	118,3	135,1	50,6	167,5	120,2
	61,7	125,7	157,4	33,2	111,5	134,5
	72,1	86,8	131,4	53,5	108,3	144,1
	71,0	109,3	128,9	86,4	116,6	147,8
	78,9	104,1	127,5	56,9	126,4	137,6
	74,6	105,5	127,1	72,8	115,4	160,0

5.4.

	, . .			%		
	2009	2010	2011	2009	2010	2011
1	9598,3	11759,1	13792,2	100,0	100,0	100,0
	206,1	275,4	319,5	2,2	2,3	2,3
	40,8	34,1	40,0	0,4	0,3	0,3
	40,9	29,2	33,3	0,2	0,3	0,2
	368,5	357,8	394,7	3,8	3,0	2,9
	444,4	536,5	599,8	4,6	4,6	4,4
	8,9	10,5	15,7	0,1	0,1	0,1
	43,7	489,7	67,9	0,5	0,4	0,5
	176,3	175,9	243,2	1,8	1,5	1,8
6	19,9	76,4	85,9	0,2	0,7	0,6
	292,2	347,0	468,1	3,0	3,0	3,4
	16,5	17,4	16,4	0,2	0,2	0,1
	33,9	152,0	358,1	0,4	1,3	2,6
	94,9	110,3	158,7	1,0	0,9	1,2
	176,2	206,7	214,9	1,8	1,8	1,6
	1243,7	1163,1	1161,7	13,0	10,0	8,4
	30,4	31,5	32,7	0,3	0,3	0,2
	41,6	64,3	95,7	0,4	0,6	0,7
	30,0	44,0	43,4	0,3	0,4	0,3
	5,5	7,9	8,6	0,1	0,1	0,1
	204,6	197,8	308,8	2,1	1,7	2,2
	59,7	45,4	40,9	0,6	0,4	0,3
	15,2	17,9	34,2	0,2	0,2	0,3
	12,1	11,6	12,2	0,1	0,1	0,1
	6,4	7,0	6,7	0,1	0,1	0,1
	5,4	6,2	7,1	0,1	0,1	0,1
	2428,2	2852,8	3260,7	25,3	24,3	23,6
	100,1	102,6	125,0	1,0	0,9	0,9

1

5.5.

	, . .			%		
	2009	2010	2011	2009	2010	2011
1	5173,5	5447,7	6235,2	100,0	100,0	100,0
	17,7	36,8	40,0	0,3	0,7	0,6
	64,3	68,7	55,7	1,2	1,3	0,9
	22,7	27,7	24,6	0,4	0,5	0,4
	398,2	446,6	470,3	7,7	8,2	7,5
	324,0	428,6	507,6	6,3	7,9	8,1
	55,6	13,4	14,9	1,1	0,3	0,2
	25,7	39,5	45,8	0,5	0,7	0,7
	132,2	108,2	94,5	2,6	2,0	1,5
6	17,2	20,6	66,2	0,3	0,4	1,1
	149,7	204,3	257,8	2,9	3,8	4,1
	8,5	7,2	6,5	0,2	0,1	0,1
	94,8	51,7	62,9	1,8	1,0	1,0
	60,9	69,9	81,9	1,2	1,3	1,3
	37,0	59,3	77,0	0,7	1,1	1,2
	169,1	201,1	200,3	3,3	3,7	3,2
	98,6	113,0	183,6	1,9	2,1	3,0
	18,5	22,6	19,7	0,4	0,4	0,3
	68,4	65,1	85,7	1,3	1,2	1,4
	4,0	6,1	8,5	0,1	0,1	0,1
	376,5	317,5	229,1	7,3	5,8	3,7
	4,6	2,5	3,7	0,1	0,1	0,1
	14,0	12,0	14,4	0,3	0,2	0,2
	19,9	20,5	13,9	0,4	0,4	0,2
	4,5	0,8	1,1	0,1	0,0	0,0
	15,4	19,9	40,5	0,3	0,4	0,7
	1948,1	1969,0	2425,9	37,7	36,1	38,9
	6,4	8,8	3,3	0,1	0,2	0,1

5.6.

()

ó

	%					
	2009	2010	2011	2009	2010	2011
	81,7	122,5	117,3	80,0	105,3	114,5
	82,0	133,6	116,0	70,6	208,7	108,6
	98,8	83,6	117,2	97,9	107,0	81,1
	45,1	157,9	114,4	39,5	122,0	88,7
	80,3	97,1	110,3	80,5	112,2	105,3
	98,0	120,7	111,8	81,2	132,3	118,4
	80,0	118,6	149,6	768,1	24,2	111,1
	67,6	111,9	138,7	55,7	153,8	116,0
	87,3	99,8	138,2	49,1	81,9	87,3
ó	76,9	384,3	112,4	72,1	12,1	320,5
	196,7	118,8	134,9	85,6	136,4	126,2
	100,7	105,2	94,5	167,1	84,3	90,9
	73,1	448,8	235,6	116,0	54,6	121,6
	73,1	116,2	144,0	57,6	114,7	117,2
	94,3	117,3	104,0	79,5	160,5	129,8
	80,3	93,5	99,9	69,8	118,9	99,6
	73,6	103,5	103,9	71,5	114,6	162,4
	81,1	154,4	149,0	95,4	122,0	87,2
	72,5	146,5	97,9	42,9	95,1	131,7
	55,1	142,7	109,2	56,4	152,2	139,8
	87,5	96,7	156,2	87,9	84,3	72,2
	83,7	76,1	90,1	74,5	53,3	151,5
	64,1	118,2	190,5	133,2	86,0	119,8
	59,5	96,1	104,5	67,8	103,0	67,7
	193,0	109,6	96,7	113,9	18,1	130,6
	81,2	114,9	114,7	80,4	129,6	203,6
	75,5	117,5	114,3	80,0	101,1	123,2
	93,0	102,5	121,8	51,2	137,2	37,3

ó ;
ó , ;
ó , ;
ó () ;
ó , (, ó ,),
ó ;
ó , ;
ó , ();
ó , ,
ó ;
ó , ' , .
ó , , ,
ó , , ,
ó ;
ó () ()
ó ;
ó , , .
ó , :
ó , (, ;
ó), ; (
ó , (
ó):
ó , ,
ó , ;
ó (,), ;
ó , ,
ó , ;
ó , , ' ,
ó , , , ,
ó , () 1 ;
ó , ó ,
ó , ó , (
ó);
ó ;
ó , ,
ó , ;
ó , , ;

‰

2.

ø , .

ó , ø (),

() , (

),

()

(). ø

ø ,

ø

ø

() ø () ,

() ().

(012697),

02.06.97 . 324.

ö) : , , , , ø -

ø ,

ó , ø

(- , - . .),

ó , ø .

ó ø ,

200062011

28.05.2012 . 74/0762604

. Times New Roman.

4 .

.412, . , 37, . , 14000,