

-

- : 14000, . , . , 37
- : 698295, 676563, 676569
- : 675082
- : post@chernigivstat.gov.ua

- 410, 415; 676569, 676563

ó ()

- : . , 37 (), . , 14000,

" - " ø .

2000, 200562011 ,
, ó - 2000,
200562011 ,

,
ó
201062011

.
ó
- ;
2000, 200862011

. ø ó
, 2011 - ;
.

:
:

1. ó 4- " ";
ó 11- " ,
ó 1- - () " ";
ó 1- " ";
ó 1- () () " ";
ó 7- " .

2. 2011 , - ,
2011 .
3. 2011 : , ,
ó .

$$\vdots$$

3

ó
ó
ó
ó
ó
ó
ó
ó
ó
ó
ó
ó
ó
ó
ó

—

—

⋮

$$\begin{array}{c} (6) \\ (...) \\ (0; 0,0) \end{array}$$

ó
ó
ó

" "

ó ,

“ ”

ó ,

•

	í í	3		
		4		
		4		
1.					
	í í í í í í í í í	7		
2011		8		
1.1.	í í í í í í í í í .í í	9		
1.2.		í í í í í .í .í	10	
1.3.	()			
1.4.	í í í í í í í í í í í í	10		
1.5.		2011	í í í í í í í í í í	11
1.6.		2011	í .í í í í í í	12
1.7.				12
1.8.		2011		13
1.9.		2011	í	14
1.10.	í í ...í í í í í í í í í	15		
1.11.		2011	í	16
	()			
1.12.				26
1.13.	í í í í í í í í í ..í .í .í	27		
	1	2012	í í í í í í í í	28
2.		-			
	í í í í í í í í í í í í í í í í íí	29		
	-	2011		30
2.1.	-	í í í í í í	31	
2.2.	í í í í í í í í í í í í í í	31		
2.3.	-	í í	31	
2.4.	-				
	2011	íí í í í í í	32
2.5.	-			33
2.6.	-		-		
	-			34
	‰	-	+		5

2.7.	()		
	í í	í	35
2.8.	-	..í	38
2.9.	-		
	2011 í	í í í í í í í	42
2.10.		45
3.			
	í í í í í í ..í í í í í í í í í í í í í í í í í í		47
		2011	48
3.1.		í í í í .	49
3.2.	2011 í í í í í í í í ...í í í ..		49
3.3.	,	(),	
	í í í í í í í í í í í í í í ..í í í í .		50
4.		í í í í í í í ..	51
		2011 í í í í í í í í í í í í	52
4.1.		í í í í í í í í í í í í í í í í .	53
4.2.	í í		53
4.3.		í .í	54
4.4.		í í í í	55
4.5.		í í í í í í í í .	56
4.6.		í í í .	57
4.7.	-		
	í .		58
5.		59
5.1.			
	2011		61
5.2.	-		
	2011		62
5.3.		63
5.4.		64
	í í í	í í í í í í í í í í í í í í ..	65

1. ВИКОРИСТАННЯ ТА ЗАЛИШКИ ЕНЕРГЕТИЧНИХ МАТЕРІАЛІВ І ПРОДУКТІВ ПЕРЕРОБЛЕННЯ НАФТИ



2011

2011 . 2088,1 . 98,4% 2010 .
 2010 . ,
 , ,
 ø , ,
 (54,4%)
 , 19,2% ó ø , 7,5% ó , 7,0% ó () (
 2010 . , 55,0%, 17,2%, 9,2%, 6,4%).
 (49,4%)
 . ,
 (44,5%).
 16,5 . (0,8%
), 24,5% ,
 44,4 .
 , 2,1% .
 , , ó
 . 2011 . ()
) 2010 . 262,5 . 38,8 .
 , 39,6% ó 2,0 , 32,4% ó
 (12,3%) , 5,7% ó
 (79,4% 9,7%).
 1119,3 . ,
 64,6% ó ,
 136,6 .
 , 68,1%, ø
 , ó 9,0%, ó 4,5%.
 2011 . (99,9%),
 (98,9%), (96,9%), (85,3%).
 ,
 (68,4%, 56,2% 40,6%).

1.1.

	2000	2005	2008	2009	2010	2011
• , •	1872,9	2337,0	2347,7	2204,9	2122,6	2088,1
ø ,	231,8	320,1	434,1	462,8	485,0	570,5
, •	65,3	60,2	37,7	34,0	41,6	39,6
ø , •	25,9	25,6	13,8	11,2	13,9	10,6
, •	142,8	183,5	184,1	181,9	135,8	108,8
, • ³	932,6	1232,9	1138,7	992,4	1014,4	987,1
• ³ • ,	223,8	249,5	253,8	242,8	205,3	204,9
, •	88,8	94,6	103,7	97,0	91,3	85,5
(), •	106,0	97,5	104,6	97,5	93,7	100,7
, •	2,7	1,7	2,6	1,3	0,6	0,7
, •	9,4	2,0	2,4	2,8	2,3	í ¹
, •	7,0	6,1	3,7	2,9	2,7	2,6
, •	10,6	9,5	12,8	10,8	11,2	11,5
, •	2,0	15,0	16,2	14,0	6,5	8,7

¹ (1.4, 1.7, 1.9 6 1.13)
"

1.2.

()						
	2000	2005	2008	2009	2010	2011
	100,0	100,0	100,0	100,0	100,0	100,0
ø	7,9	8,8	13,5	16,9	17,2	19,2
	1,2	0,9	0,5	0,5	0,7	0,6
ø	0,7	0,6	0,4	0,3	0,4	0,3
	10,9	11,2	11,2	11,8	9,2	7,5
	57,3	60,7	55,8	51,8	55,0	54,4
	3,2	3,6	2,9	2,9	2,6	2,6
	7,1	6,0	6,6	6,6	6,4	6,1
()	8,2	6,1	6,5	6,4	6,4	7,0
	0,2	0,1	0,2	0,1	0,0	0,1
	0,7	0,1	0,1	0,2	0,1	0,2
	2,6	1,9	2,3	2,5	2,0	2,0

1.3. ()

(.)						
	2000	2005	2008	2009	2010	2011
ø	20,6	5,2	0,5	0,3	0,1	0,0
, . ³	372,2	433,1	442,6	447,0	469,7	448,7
. ³ . ,	173,4	206,9	207,6	191,3	157,6	159,4
	31,5	46,4	64,0	64,8	61,0	56,2
()	7,8	16,1	19,9	22,7	20,3	16,2
	6,5	6,0	7,5	6,4	6,2	5,8

2011 1

		:	,			
		- , - ,	-	-	- ø	
· , ·	1409,3	9,7	79,4	1,4	2,1	0,8
ø	570,5	0,0	96,9	0,0	0,0	0,7
	39,1	0,0	98,9	ó	ó	0,1
ø	7,5	1,2	5,3	0,2	3,2	6,9
	108,8	ó	99,9	0,1	ó	ó
, · ³	538,4	4,1	85,3	0,7	2,2	0,9
· ³ · ,	45,5	25,6	14,5	4,2	3,4	5,6
	29,3	40,6	25,7	3,8	4,5	2,2
()	84,5	68,4	9,6	3,4	10,5	0,3
	0,7	0,2	0,7	ó	12,0	ó
í ²	ó	ó	25,3	ó	ó	
	2,5	56,2	28,4	3,2	7,1	0,2
	5,8	16,1	59,4	2,1	3,5	0,1
	8,7	ó	0,2	64,9	ó	ó

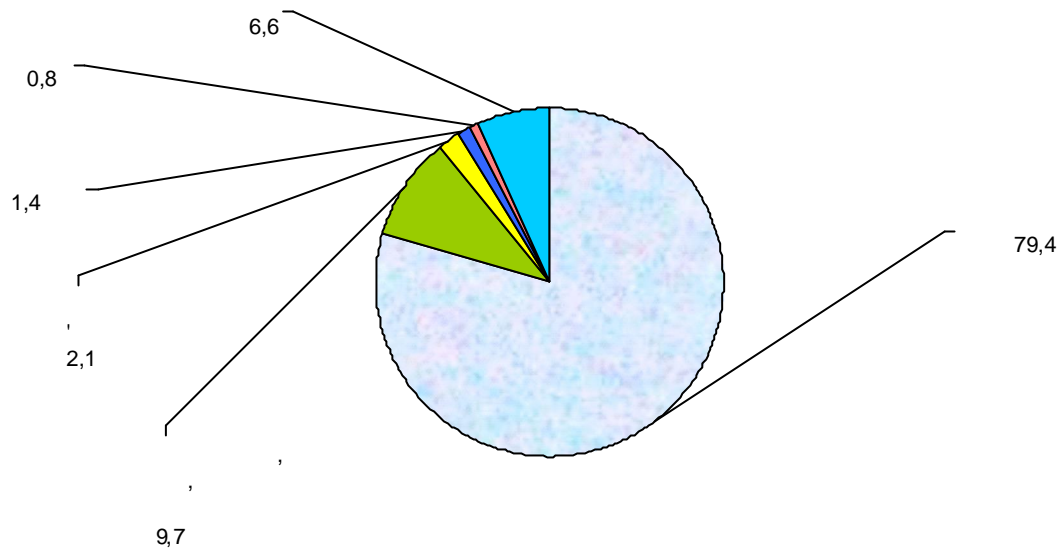
1
2 . .1.1.

1.5.

2011

1

()

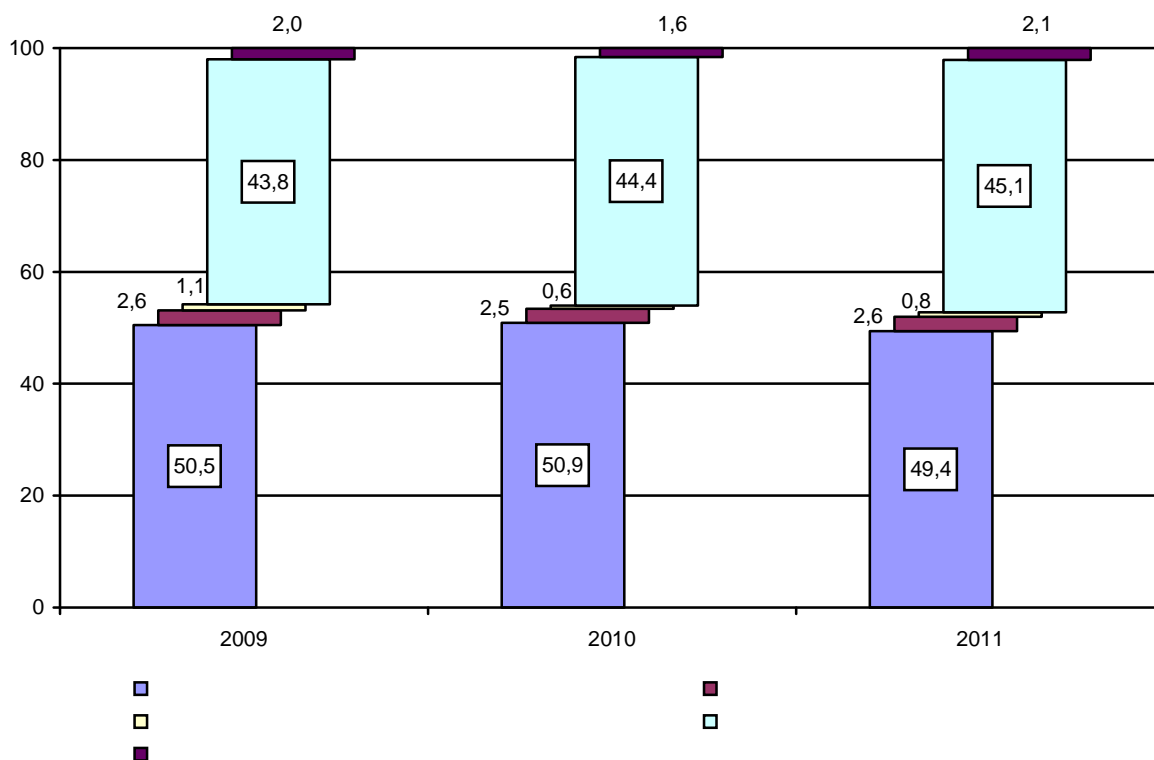


1

.1.4.

1.6.

()



1.7.

2011

		-	-	-	-	-
	2088,1	1032,4	... ¹	16,5	941,3	44,4
ø ,	570505,5	562685,7	ó	... ¹	6962,6	... ¹
,	39616,5	28073,3	ó	ó	10599,2	... ¹
ø ,	10597,4	5418,0	ó	ó	5179,4	ó
,	108802,2	... ¹	ó	... ¹	ó	... ¹
, . ³	987079,8	399411,0	... ¹	ó	507119,0	34037,7
³ .	204875,5	22368,5	ó	... ¹	182497,0	ó
,	9904,6	5371,7	ó	ó	4532,9	ó
ø ,	163,7	ó	ó	ó	163,7	ó
,	85546,2	2,4	ó	17,7	85525,8	... ¹
(),	100717,5	45,2	ó	2,1	100669,8	... ¹
,	725,3	... ¹	ó	... ¹	585,3	ó
,	... ¹	... ¹	ó	ó	... ¹	ó
,	2580,1	ó	ó	2545,5	34,3	... ¹
,	11526,8	ó	ó	... ¹	11132,8	... ¹
,	8683,8	ó	ó	8683,8	ó	ó

1 . .1.1.

1.8.

2011

	, %					
		-	-	-	-	-
	100,0	49,4	2,6	0,8	45,1	2,1
ø	100,0	98,6	6	0,2	1,2	0,0
	100,0	70,9	6	6	26,7	2,4
ø	100,0	51,1	6	6	48,9	6
	100,0	96,9	6	0,1	6	3,0
	100,0	40,5	4,7	6	51,4	3,4
	100,0	10,9	6	0,0	89,1	6
	100,0	0,0	6	0,0	100,0	0,0
()	100,0	0,0	6	0,0	100,0	0,0
	100,0	18,6	6	0,7	80,7	6
	100,0	74,7	6	6	25,3	6
	100,0	6	6	98,7	1,3	0,0
	100,0	6	6	2,6	96,6	0,8
	100,0	6	6	100,0	6	6

								()
	-	-	-	-	-	-	-	
		-	-	-	-	-	-	
		-	-	-	-	-	-	
		-	-	-	-	-	-	

1
2 . .1.1.

1.10.

2011

			-	-	-	-

ø	.	.	1303693,6	672484,2	7964,1	585974,1	37271,3
			547606,4	547390,2	ó	159,0	... ²
ø	.	.	39193,9	27873,1	ó	10376,8	... ²
			3584,5	301,0	ó	3283,5	ó
ø	.	3	739426,0	241321,2	ó	466132,1	... ²
			4142,9	2248,0	ó	1894,9	ó
ø	.	.	862,6	776,1	ó	86,5	ó
			6809,0	... ²	4,2	6802,4	ó
ø	.	.	1,6	ó	1,6	ó	ó
			3,4	ó	2,5	... ²	ó
()	1	14359,8	12,1	1,0	14346,7	ó
			437,3	ó	430,5	6,8	ó
()	1	7968,0	ó	ó	7878,4	... ²
			5450,0	ó	5450,0	ó	ó
ø	.	.	57514,6	34811,7	2724,3	19978,6	ó
			5306,5	1493,1	... ²	3013,4	ó
ø	.	.	114,7	... ²	ó	... ²	ó
			31059,9	27895,9	ó	3164,0	ó
ø	.	3	25320,2	218,3	ó	25101,9	ó
			1583,2	... ²	ó	... ²	ó
ø	.	1	1341,2	ó	ó	1341,2	ó

			-	-	-	-
() ¹		1920,7	ó	ó	1920,7	ó
		98,2	ó	98,2	ó	ó
		313,1	ó	ó	313,1	ó
•						
	•	44645,1	22991,8	357,7	14206,4	7089,2
ø		805,1	772,2	ó	32,9	ó
	. ³	23446,5	19481,0	ó	1900,5	... ²
	³ .	278,7	... ²	ó	152,7	ó
¹		3183,5	ó	ó	3183,5	ó
() ¹		4256,8	... ²	ó	4247,2	ó
		113,1	ó	113,1	ó	ó
		648,9	ó	ó	648,9	ó
•						
	•	15765,4	3131,4	175,6	12457,0	1,4
ø		1929,2	1672,5	ó	256,7	ó
ø		335,1	335,1	ó	ó	ó
	. ³	3156,5	1514,3	ó	1642,2	ó
	³ .	2040,1	139,0	ó	1901,1	ó
¹		1160,8	ó	ó	1160,5	... ²
() ¹		5492,5	... ²	ó	5483,1	... ²
		128,5	ó	128,2	ó	... ²
		130,6	ó	ó	130,6	ó
•						
	•	25618,5	4005,9	235,3	21377,4	ó
ø		335,1	... ²	ó	333,1	ó
ø		13,7	ó	ó	13,7	ó
‰			-	+	17	

. 1.10

			-	-	-	-
	3	9414,4	3482,1	6	5932,3	6
	3	1920,4	6	6	1920,4	6
1		1316,8	6	... ²	1303,9	6
() ¹		7551,0	6	... ²	7550,0	6
		156,7	6	156,7	6	6
		583,2	6	6	583,2	6
		14380,7	3068,1	93,3	11219,4	6
Ø		2063,9	2003,9	6	60,0	6
Ø		272,9	221,0	6	51,9	6
	3	4071,8	1171,6	6	2900,2	6
	3	8524,2	451,0	6	8073,2	6
1		920,8	6	6	920,8	6
() ¹		2939,9	6	6	2939,9	6
		68,1	6	68,1	6	6
		24,5	6	6	24,5	6
		271560,0³	201728,0	909,3	15433,8	6
Ø		85,5	... ²	6	82,8	6
	3	95010,7 ³	44364,8	6	4133,8	6
1		1361,1	6	6	1361,1	6
		23,3	6	23,3	6	6
() ¹		5764,6	6	6	5764,6	6
		289,9	6	289,9	6	6
		454,2	6	... ²	149,8	6

			-	-	-	-

			10770,7	2509,9	101,6	8159,1	ó
ø			796,0	790,1	ó	... ²	ó
			33,5	... ²	ó	10,5	ó
ø			103,6	76,1	ó	27,5	ó
		3	838,1	779,4	ó	58,7	ó
	3		18335,9	2283,0	ó	16052,9	ó
			673,9	408,9	ó	265,0	ó
1			781,9	ó	ó	781,9	ó
() ¹		1631,3	ó	ó	1631,3	ó
			74,2	ó	74,2	ó	ó
			12,9	ó	ó	12,9	ó
			22504,8	7869,0	210,2	14425,6	ó
ø			461,3	351,5	ó	109,8	ó
		3	6694,1	4091,3	ó	2602,8	ó
	3		2683,5	... ²	ó	2678,6	ó
1			1270,4	ó	... ²	1270,3	ó
() ¹		5247,3	ó	... ²	5247,2	ó
			161,1	ó	153,0	... ²	ó
			692,6	ó	ó	692,6	ó
			23041,8	13282,5	73,2	9686,2	ó
ø			1196,8	1054,5	ó	142,3	ó
ø			1210,2	880,2	ó	330,0	ó
		3	11109,3	9864,9	ó	1244,4	ó

			-	-	-	-
				-		-
				-		-
				-		-
						-
	3	14990,0	2190,7	ó	12799,3	ó
		178,0	178,0	ó	ó	ó
1		816,5	ó	ó	816,5	ó
() ¹		2201,5	ó	ó	2201,5	ó
		53,4	ó	53,4	ó	ó
		67,5	ó	ó	67,5	ó
		8235,3	4407,4	56,6	3771,3	ó
ø		1261,6	1205,0	ó	56,6	ó
		327,8	177,2	ó	150,6	ó
ø		295,3	213,4	ó	81,9	ó
	3	3318,0	2895,9	ó	422,1	ó
	3	1008,2	246,4	ó	761,8	ó
1		478,1	ó	ó	478,1	ó
() ¹		1543,5	ó	ó	1543,5	ó
		41,3	ó	41,3	ó	ó
		29819,5	10954,0	206,7	18658,8	ó
ø		703,9	581,0	ó	122,9	ó
		265,9	129,7	ó	136,2	ó
	3	10490,3	6361,2	ó	4129,1	ó
	3	35054,3	3609,5	ó	31444,8	ó
		2196,3	1078,7	ó	1117,6	ó
1		1052,3	ó	ó	1052,3	ó
() ¹		1873,4	ó	ó	1873,4	ó
		151,5	ó	150,9	0,6	ó

			-	-	-	-
		12,9	ó	ó	12,9	ó
	•	6430,1	1961,1	66,6	4402,4	ó
ø		430,1	426,6	ó	... ²	ó
	• ³	1661,2	1409,9	ó	251,3	ó
	³ •	124,7	112,7	ó	... ²	ó
¹		1056,3	ó	ó	1056,3	ó
() ¹		1747,5	ó	ó	1747,5	ó
		48,6	ó	48,6	ó	ó
	•	20828,7	10568,4	2453,0	7807,2	ó
ø		949,5	948,4	ó	... ²	ó
ø		494,3	450,9	ó	43,4	ó
	• ³	9735,0	8125,8	ó	1609,2	ó
	³ •	1559,2	1175,4	... ²	373,8	ó
¹		846,7	ó	... ²	846,2	ó
() ¹		3035,1	ó	ó	3035,1	ó
		83,9	ó	83,9	ó	ó
		29,9	ó	ó	29,9	ó
	•	5129,3	1586,5	35,1	3507,7	ó
ø		490,6	420,3	ó	70,3	ó
	• ³	1376,5	1071,3	ó	305,2	ó
	³ •	381,4	223,1	ó	158,3	ó
¹		326,3	ó	ó	326,3	ó
() ¹		1451,6	... ²	ó	1451,1	ó
		25,6	ó	25,6	ó	ó
		302,7	ó	ó	302,7	ó

. 1.10

			-	-	-	-
				-		,
				-		-
					-	-
						-

•

[illegible]

%o	-	+	23
----	---	---	----

			-	-	-	-
ø		558,4	ó	ó	558,4	ó
	3	624,7	449,1	ó	175,6	ó
	3	11826,6	... ²	ó	11751,0	ó
1		221,3	ó	ó	221,3	ó
() ¹		428,5	ó	ó	428,5	ó
		21,1	ó	21,1	ó	ó
		5396,2	977,2	54,9	4364,1	ó
ø		1139,6	1108,5	ó	31,1	ó
	3	306,2	174,0	ó	132,2	ó
	3	40,6	ó	ó	40,6	ó
1		418,0	ó	ó	418,0	ó
() ¹		2452,9	ó	ó	2452,9	ó
		40,1	ó	40,1	ó	ó
		4660,9	1102,7	48,9	3509,2	ó
ø		316,8	282,0	ó	34,8	ó
ø		28,4	ó	ó	28,4	ó
	3	1523,0	787,0	ó	736,0	ó
	3	147,3	ó	ó	147,3	ó
1		248,4	ó	ó	248,4	ó
() ¹		1519,3	ó	ó	1519,3	ó
		35,7	ó	35,7	ó	ó
		7,7	ó	ó	7,7	ó
		21519,1	4620,2	145,9	16753,1	ó
ø		144,3	144,3	ó	ó	ó

			-	-	-	-
ø		1658,7	1509,1	ó	149,6	ó
	. ³	3394,7	2429,5	ó	965,2	ó
	³	29135,8	3635,4	ó	25500,4	ó
	.	40,5	ó	ó	40,5	ó
¹		1152,5	ó	ó	1152,5	ó
() ¹		4730,6	... ²	ó	4725,7	ó
		106,5	ó	106,5	ó	ó
		124,2	ó	ó	124,2	ó
	.	8905,9	1734,2	70,0	7101,7	ó
ø		362,8	164,9	ó	197,9	ó
ø		329,1	252,9	ó	76,2	ó
	. ³	1220,8	1091,0	ó	129,8	ó
	³	12736,9	896,1	ó	11840,8	ó
	.	986,0	ó	ó	986,0	ó
¹		589,5	ó	ó	589,5	ó
() ¹		1183,6	ó	ó	1183,6	ó
		65,5	ó	46,7	... ²	ó
		19,7	ó	ó	19,7	ó

¹ . .1.4.

² . .1.1.

³ . .

1.11.

()

	(. .)				
	2005	2008	2009	2010	2011 ¹
	676,9	709,2	712,0	718,6	571,6
.	597,3	608,4	569,1	592,0	526,9
.	5,6	7,7	17,3	14,0	... ²
.	4,3	4,7	10,8	9,9	... ²
	1,0	0,8	1,6	1,6	... ²
	0,6	0,8	3,9	3,8	... ²
	4,6	2,5	3,7	3,4	2,0
	6	0,4	1,3	0,8	6
	3,9	6,3	6,6	6,4	4,3
	1,6	1,1	2,3	2,4	0,5
	6,1	12,4	18,5	17,7	... ²
	1,3	1,3	1,6	1,8	6
	14,7	11,6	12,4	10,2	8,9
	1,6	2,1	1,6	1,0	6
	0,3	0,0	3,2	3,6	6
	2,4	9,3	3,5	5,8	6
.-	4,2	4,0	4,7	3,9	... ²
	0,2	0,2	1,3	1,2	6
	0,0	0,0	1,7	1,7	6
	7,2	5,9	9,9	6,9	... ²
	3,5	3,8	4,2	3,7	2,9
	1,4	1,3	3,4	3,9	2,0
	0,0	0,3	0,3	0,2	... ²
	0,0	0,7	1,4	1,2	6
	9,1	16,2	21,8	17,1	6,8
	6,0	7,3	5,9	4,4	3,5

¹ () .

² .1.1.

1.12.

	(; .)					
	2000	2005	2008	2009	2010	2011
, .	2899,9	2876,0	3070,1	3487,8	139,0	134,1
ø	51,1	25,1	44,8	48,8	84,0	89,0
	55,9	49,4	30,2	35,4	36,3	25,5
ø	2,1	2,9	3,7	3,7	4,7	3,9
	15,8	21,3	25,8	21,7	20,5	... ¹
, . ³	2414,2	2414,1	2565,9	2932,5	0,0	0,0
. ³ ,	16,7	19,2	41,1	38,3	35,7	44,0
	9,0	6,9	4,2	3,9	4,6	5,5
()	7,1	6,2	4,5	4,1	5,2	5,4
	0,5	0,3	0,2	0,1	0,1	0,1
	8,5	3,5	1,1	2,5	2,3	2,2
	1,0	0,2	3,8	0,7	0,9	0,6

¹ . 1.1.

1.13.

1 2012

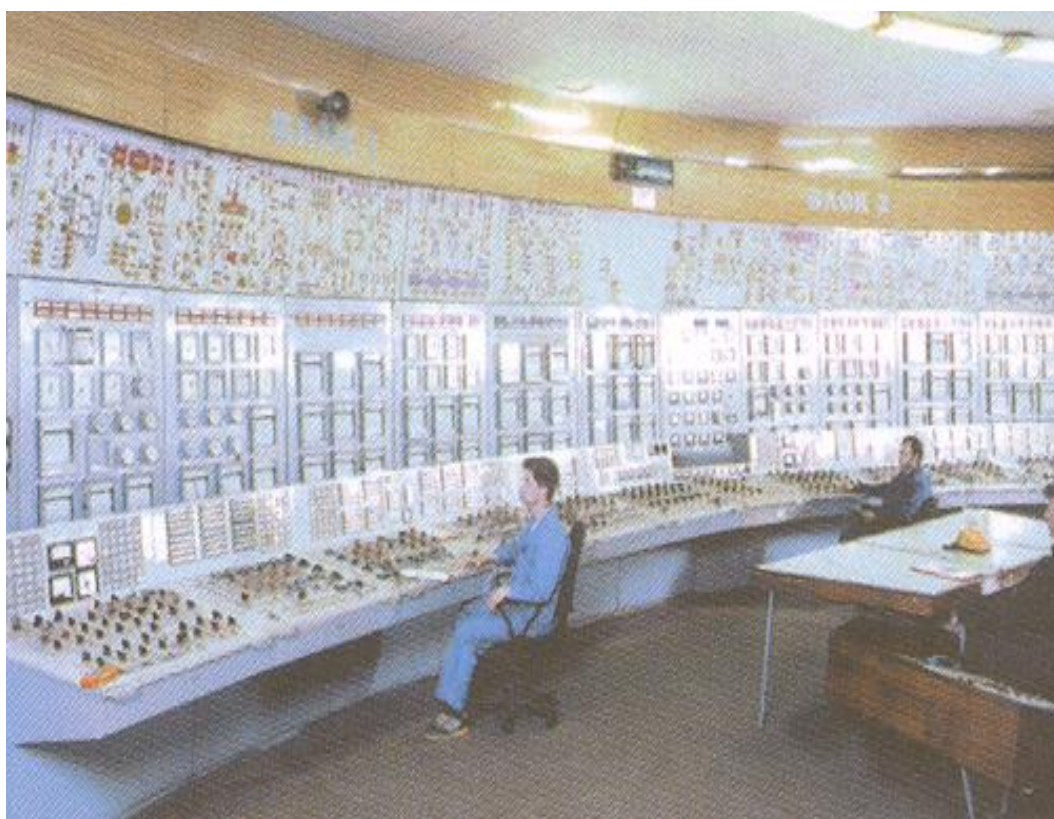
()

	’ .	ø	’ .		()	
--	--------	---	--------	--	--------	--

	134,1	88960,3	43986,2	5470,4	5371,1	2244,5
.	70,9	76694,2	1168,6	2070,8	1773,1	1156,5
.	6,1	1384,8	5936,2	1350,5	76,9	... ¹
.	26,9	503,5	102,5	109,6	171,6	ó
	2,2	800,7	849,2	443,1	485,7	ó
	1,1	274,0	12,7	72,8	530,2	ó
	1,4	1394,7	349,1	41,2	155,1	ó
	1,6	34,9	ó	19,0	29,5	ó
	0,8	369,7	1024,9	43,4	74,6	ó
	1,9	240,5	1116,5	61,9	96,0	... ¹
	2,3	742,0	5074,8	99,9	69,8	ó
	0,9	673,0	575,5	24,0	57,3	ó
	2,4	547,3	4682,0	96,2	100,1	... ¹
	0,4	340,9	79,1	44,5	62,1	ó
	1,2	869,0	417,4	36,4	191,2	ó
	1,2	243,8	263,2	343,9	332,7	ó
.-	1,6	687,9	3204,2	29,6	110,2	ó
	0,2	239,8	38,1	5,8	34,4	ó
	0,9	401,7	71,1	59,8	340,2	ó
	1,4	520,8	2135,0	34,8	45,0	ó
	0,6	... ¹	549,7	19,4	65,9	ó
	0,6	134,6	1378,1	29,5	57,5	ó
	0,8	851,6	3,0	23,5	100,3	ó
	0,5	503,9	48,9	6,4	58,6	ó
	4,5	115,4	13698,0	58,3	114,7	ó
	1,7	376,5	1208,4	346,1	238,4	ó

¹ . .1.1.

2. ВИКОРИСТАННЯ ПАЛИВНО-ЕНЕРГЕТИЧНИХ РЕСУРСІВ



2011

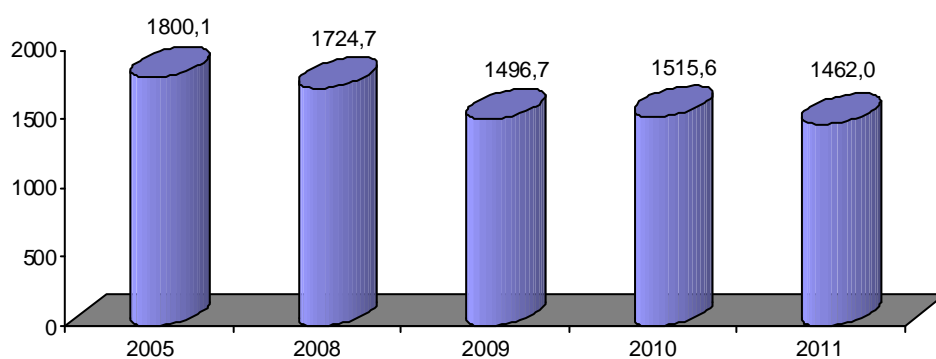
2011 . 1462,0 .
 (3,5% ,
 2010 . (22,7%) (2,1%).
 (0,8%).
 (858,1 . .), (536,6 . .) (517,0 . .);
 (, 31,4 . ,
 45,3 . , 85,1 . .); ø (9,8 . , 24,7 . ,
 54,8 . .).
 2011 . -
 - 993,6 . . , - ó 1100,8 . . ,
 ó 858,7 . . . (68,0%)
 - , 19,1% ó 12,9% ó .
 2010 . , -
 (44,7%),
 ø (44,1%), , ó (14,0%) (0,7%).
 (48,6%),
 (27,2%),
 ø (25,8%) (18,9%).
 (3,4%), , (2,2%); ø ó
 (13,9%), (3,5%).
 -
 (68,9%), (9,6%),
 (7,9%); , ó (41,6%);
 (17,7%, 30,3%), ,
 (12,2%).
 (0,9% ,
 13,0 .) - .
 -
 (59,6% , (6,0%), (4,5%),
 (7,1%), (2,9%), (2,4%), (2,3%),
 (1,8%), (1,6%), (1,3%) ; ó
 (0,5%), (0,4%), , , (0,3%), (0,2%).

2.1.

	-	,	,
	.	.	.
2000	834,0	1661,0	960,4
2005	1123,1	1948,7	1051,6
2008	1104,5	1604,6	1059,1
2009	986,9	1311,7	874,6
2010	985,7	1424,0	876,9
2011	993,6	1100,8	858,7

2.2.

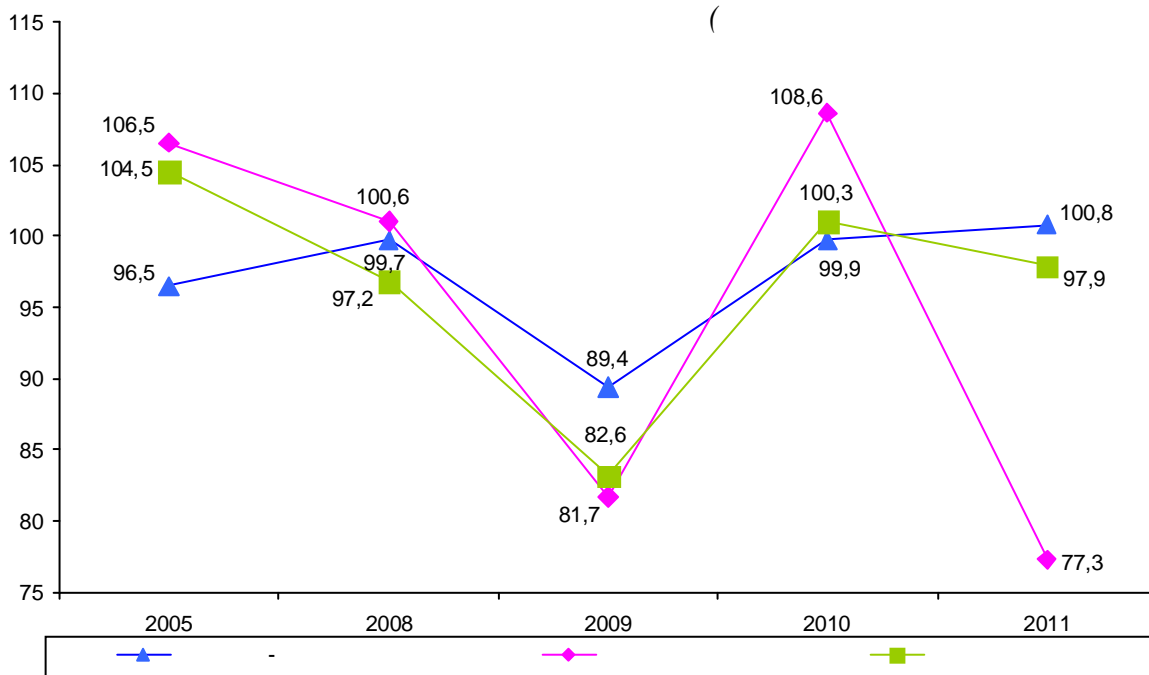
(. .)



2.3.

-

()



2.4.

2011

			, %	
	/	/	2010	2011
-	985,7	993,6	100,0	100,0
.				
,	21,7	31,4	2,2	3,2
,	864,5	858,1	87,7	86,4
	79,1	78,4	8,0	7,9
	107,4	95,6	10,9	9,6
,	678,0	684,1	68,8	68,9
	15,7	13,5	1,6	1,4
;				
,	6,2	7,4	0,6	0,7
ø	6,8	9,8	0,7	1,0
,				
,	15,1	20,2	1,5	2,0
	10,9	9,9	1,1	1,0
ø				
	9,2	11,0	0,9	1,1
	35,6	32,3	3,6	3,2
,	1424,0	1100,8	100,0	100,0
.				
,				
,	62,2	45,3	4,4	4,1
	661,4	536,6	46,4	48,8
	68,1	67,8	4,8	6,2
	581,3	458,3	40,8	41,6
,	12,0	10,6	0,8	1,0
	17,7	9,1	1,2	0,8
;				
,	24,8	10,6	1,7	1,0
ø	33,3	24,7	2,3	2,2
,				
,	92,2	84,2	6,5	7,7
ø	113,7	90,8	8,0	8,3
	116,1	103,1	8,2	9,4
	302,6	196,4	21,3	17,8

			, %	
	/	/	2010	2011
	2010	2011	2010	2011
, . .	876,9	858,7	100,0	100,0
, ,	83,3	85,1	9,5	9,9
	535,7	517,0	61,1	60,2
	157,1	152,1	17,9	17,7
	269,4	260,3	30,7	30,3
,	109,3	104,6	12,5	12,2
	15,8	13,6	1,8	1,6
;	40,0	37,0	4,6	4,3
	53,0	54,8	6,0	6,4
ø	44,7	51,2	5,1	6,0
	19,1	17,3	2,2	2,0
ø	23,2	24,1	2,6	2,8
	62,1	58,6	7,1	6,8

2.5.

-

	2000	2005	2008	2009	2010	2011
, . .	1431,8	1800,1	1724,7	1496,7	1515,6	1462,0
-	58,2	62,4	64,0	65,9	65,0	68,0
	20,0	18,6	16,0	15,1	16,2	12,9
	21,8	19,0	20,0	19,0	18,8	19,1

2.6.

	‘		‘		‘	
	2010	2011	2010	2011	2010	2011
	985,7	993,6	1424,0	1100,8	876,9	858,7
.	681,3	690,8	428,5	362,7	365,9	361,2
.	42,4	44,8	51,2	40,2	45,6	44,6
.	35,6	27,9	109,8	67,7	162,6	147,4
	4,8	5,5	25,8	20,6	17,1	15,0
	9,2	11,0	30,0	19,5	15,6	15,3
	6,3	7,0	29,7	12,7	8,7	9,7
	73,5	76,3	59,5	55,5	57,2	56,0
	5,1	2,9	31,9	18,3	7,3	6,4
	10,6	11,2	60,4	42,5	18,8	17,0
	18,6	15,5	98,1	72,9	20,5	21,5
	6,1	5,5	38,1	24,6	7,6	6,7
	17,7	16,8	102,5	91,0	29,3	30,0
	2,7	2,3	20,5	14,1	7,0	8,3
	13,5	14,9	70,9	62,0	25,4	24,8
	1,9	2,1	11,7	9,9	3,5	3,6
.	7,7	7,2	34,1	22,1	10,4	9,8
	10,2	13,7	44,3	45,6	10,5	13,8
	11,2	15,9	49,8	56,8	15,2	18,4
	5,5	5,3	14,0	8,9	9,5	9,4
	3,5	2,9	16,3	10,9	4,6	4,5
	3,0	2,5	8,3	4,8	2,8	2,7
	1,5	1,3	7,1	5,9	5,8	6,4
	1,4	2,1	6,6	6	2,9	3,3
	5,2	5,4	31,9	17,0	15,7	16,4
	7,2	2,8	43,0	14,6	7,4	6,5

35

			,		,	
	2010	2011	2010	2011	2010	2011
ø)						
(
,	ó	ó	142,9	142,9	181,8	181,8
-						
,	ó	ó	2050,3	1907,7	230,1	230,0
-						
(
,	ó	ó	198,4	185,9	22,9	22,9
,	132,8	135,9	124,7	120,5	74,1	73,2
,						
,	ó	ó	1161,8	950,4	126,1	126,1
;	95,6	95,0	644,4	643,9	303,6	314,3
;						
,	166,2	152,5	178,0	176,1	236,1	242,0
:						
,						
,	ó	ó	850,1	850,1	198,2	198,2
,						
ó	ó	ó	ó	ó	77,5	87,6
,						
80 .%,	ó	ó	63,8	64,0	1,9	1,9

			,		,	
	2010	2011	2010	2011	2010	2011

,
165,2 165,2 ó ó 27,1 66,4

,
156,4 156,7 ó ó 24,0 24,0

,
6 ;
ø

3 ,
ó ó ó ó 32,9 33,5

ø

,
161,7 160,4 ó ó 27,8 27,8

,
191,3 191,3 ó ó 16,8 16,8

,
178,7 178,7 ó ó 16,6 16,6

2.8.

	/	
	2010	2011
	985,7	993,6
	í ¹	í ¹
	í ¹	í ¹
	141,4	150,4
	310,2	274,7
	í ¹	í ¹
	í ¹	í ¹
	3,5	5,1
	6,5	6,3
	0,6	0,4
	0,2	0,3
	í ¹	í ¹
	í ¹	6
	141,2	162,8

. 2.8

	/		/,
	2010	2011	
	1424,0	1100,8	
	í ¹	í ¹	
	í ¹	í ¹	
	í ¹	í ¹	
	0,8	í ¹	
	0,5	í ¹	
	15,9	11,6	
	37,4	34,0	
	3,1	1,1	
	3,6	4,2	
	í ¹	í ¹	
	2,6	4,1	
	í ¹	í ¹	
	í ¹	í ¹	
	69,7	í ¹	
	í ¹	í ¹	
	1146,2	900,5	

. 2.8

	/ . /,	
	2010	2011
	876,9	858,7
,	41,9	38,6
	í ¹	í ¹
	í ¹	í ¹
	í ¹	í ¹
,	í ¹	í ¹
ø	3,7	3,5
ø	2,7	3,9
	í ¹	í ¹
	í ¹	í ¹
	í ¹	í ¹
	0,4	í ¹
ø		
(ø	0,4	0,7
ø	1,4	0,9
)	0,7	0,7
	4,1	4,1

-		
. 2.8		
	/ ,	
	2010	2011
(-		
,) , ,	0,4	0,1
(ó	í ¹
,	2,0	í ¹
	3,8	3,6
,	í ¹	í ¹
;	1,6	1,4
: , , , , ,	1,3	1,4
ó	2,2	1,9
80 .%	2,4	í ¹
	í ¹	í ¹
	í ¹	í ¹
	32,1	27,8
	608,4	609,7
1	"	".

2.9.

-

2011

	/ . /,		/ó/, /+/ , .
		2010 .	
	993,6	975,4	18,2
.	690,8	681,1	9,7
.	44,8	44,8	ó
.	27,9	27,8	0,1
	5,5	5,5	ó
	11,0	11,0	ó
	7,0	7,0	ó
	76,3	67,9	8,4
	2,9	2,9	ó
	11,2	11,2	ó
	15,5	15,5	ó
	5,5	5,5	ó
	16,8	16,8	ó
	2,3	2,3	ó
	14,9	14,9	ó
	2,1	2,1	ó
.	7,2	7,2	ó
	13,7	13,7	ó
	15,9	15,9	ó
	5,3	5,3	ó
	2,9	2,9	ó
	2,5	2,5	ó
	1,3	1,3	ó
	2,1	2,1	ó
	5,4	5,4	ó
	2,8	2,8	ó

. 2.9

	/ /,		/ó/, /+/ .
		2010 .	

	1100,8	1108,1	67,3
.	362,7	364,5	61,8
.	40,2	40,3	60,1
.	67,7	67,9	60,2
	20,6	20,6	ó
	19,5	19,5	ó
	12,7	12,7	ó
	55,5	47,9	7,6
	18,3	18,3	ó
	42,5	42,5	ó
	72,9	72,9	ó
	24,6	24,6	ó
	91,0	91,0	ó
	14,1	14,1	ó
	62,0	64,2	62,2
	9,9	9,9	ó
.	22,1	22,4	60,3
	45,6	56,0	610,4
	56,8	56,8	ó
	8,9	8,9	ó
	10,9	10,9	ó
	4,8	4,8	ó
	5,9	5,9	ó
	ó	ó	ó
	17,0	17,0	ó
	14,6	14,5	0,1

. 2.9

	/ ,		/6/, /+/
		2010 .	

858,7

844,2

14,5

.	361,2	357,8	3,4
.	44,6	45,3	60,7
.	147,4	140,9	6,5
	15,0	15,7	60,7
	15,3	15,1	0,2
	9,7	9,8	60,1
	56,0	50,1	5,9
	6,4	6,4	6
	17,0	17,6	60,6
	21,5	21,5	6
	6,7	6,8	60,1
	30,0	29,9	0,1
	8,3	8,3	6
	24,8	24,6	0,2
	3,6	3,5	0,1
.	9,8	9,8	6
	13,8	13,8	6
	18,4	18,1	0,3
	9,4	9,3	0,1
	4,5	4,6	60,1
	2,7	2,7	6
	6,4	6,4	6
	3,3	3,3	6
	16,4	16,4	6
	6,5	6,5	6

2.10.

1

	2005	2008	2009	2010	2011
, 3085 2916 2182 1616 1175					
, 1062 2653 829 2165 2549					
, 3366 1280 4277 6592 6733					
, 17053 9928 9286 7796 5815					
85%, 10835 5810 4624 5615 4290					
(1502 1300 1798 1040 427					
) , 12921 13257 15635 16516 17459					
, 42627 44970 26458 24932 23327					
, 33121 17609 15435 16468 18209					
, 11909 12273 20822 16174 13172					
, 70080 58265 51794 50411 47992					
, 84469 34231 16398 33386 49182					
, 156 75 57 6 10					
, 80 .%, . 954 1160 1104 1123 560					
, 23182 31007 í ² í ² í ²					
, . 2021 1782 1400 1210 949					
, . 5794 813 í ² í ² í ²					
, 707 913 835 997 1029					
, 6 , . ³ , 226 179 150 162 171					
, . 15063 10912 2118 í ² 77					

1 (),

(),

(, 2002).

2 "

".

3. РЕАЛІЗАЦІЯ СВІТЛИХ НАФТОПРОДУКТІВ ТА ГАЗУ НАСЕЛЕННЮ ЧЕРЕЗ МЕРЕЖУ АЗС



2011

2011 . 1 2012 .

158 , .

() - .

2011 . , 1028,0 . .,

723,6 . . (70,4%)

, 179,7 . . (17,5%) ó

56,4 . . (5,5%) ó , 68,3 . . (6,6%) ó

.

2010 . 10%,

ó 20,6% ().

9,3% , 2010 ., ó 16,2 . (56,2 . . , 20,1%),

ó 6,7 . , ó

6,4 .

39,6%

-94-98, 54,2% ó -90-93 6,2% ó -72-80.

1 2012 .

2,2 . . , ó

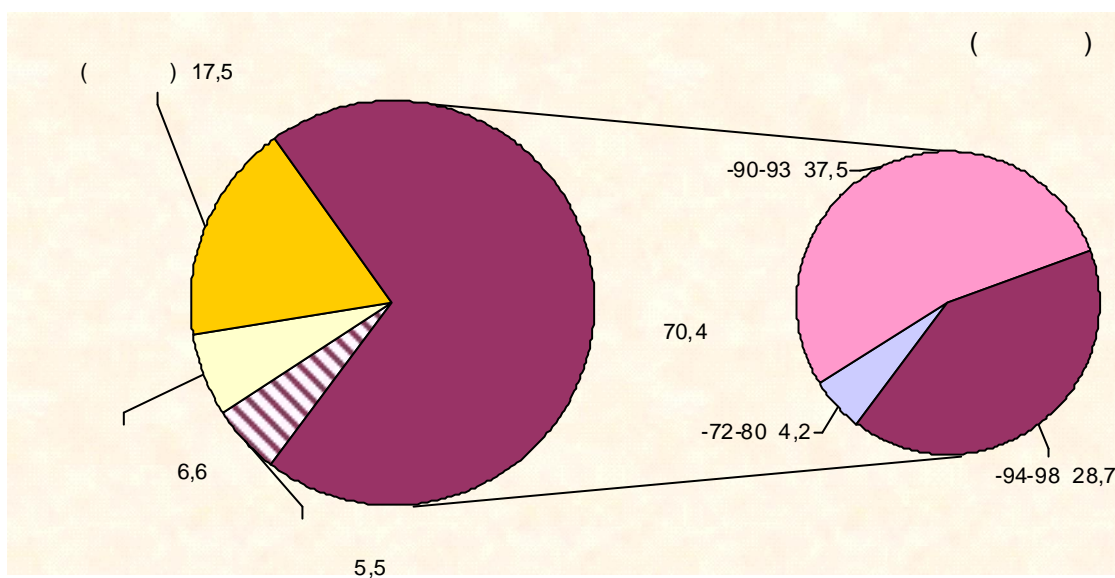
1,0 . . , ó 0,1 . .

3.1.

	2010	2011
	61991,1	56206,7
672680	5149,3	3507,1
690693	29607,5	30432,5
694698	27234,3	22267,1
()	20327,6	16237,2
	í	6693,9
	í	6414,4
	.	
	612044,0	723591,4
672680	48198,9	43543,0
690693	286688,9	385601,4
694698	277156,2	294447,0
()	165707,4	179726,3
	í	56431,9
	í	68286,0

3.2.

2011 ¹



3.3.

), , (

	2009	2010	2011
	134	153	150
.	31	32	25
.	7	7	7
.	8	9	12
	2	3	4
	3	3	4
	7	7	9
	4	2	2
	3	3	3
	6	7	6
	13	14	15
	4	4	5
	4	5	5
	1	1	1
	4	6	5
	7	7	6
.	3	4	4
	1	2	2
	4	4	2
	5	5	5
	2	2	2
	3	5	5
	1	3	3
	2	3	3
	7	11	11
	2	4	4

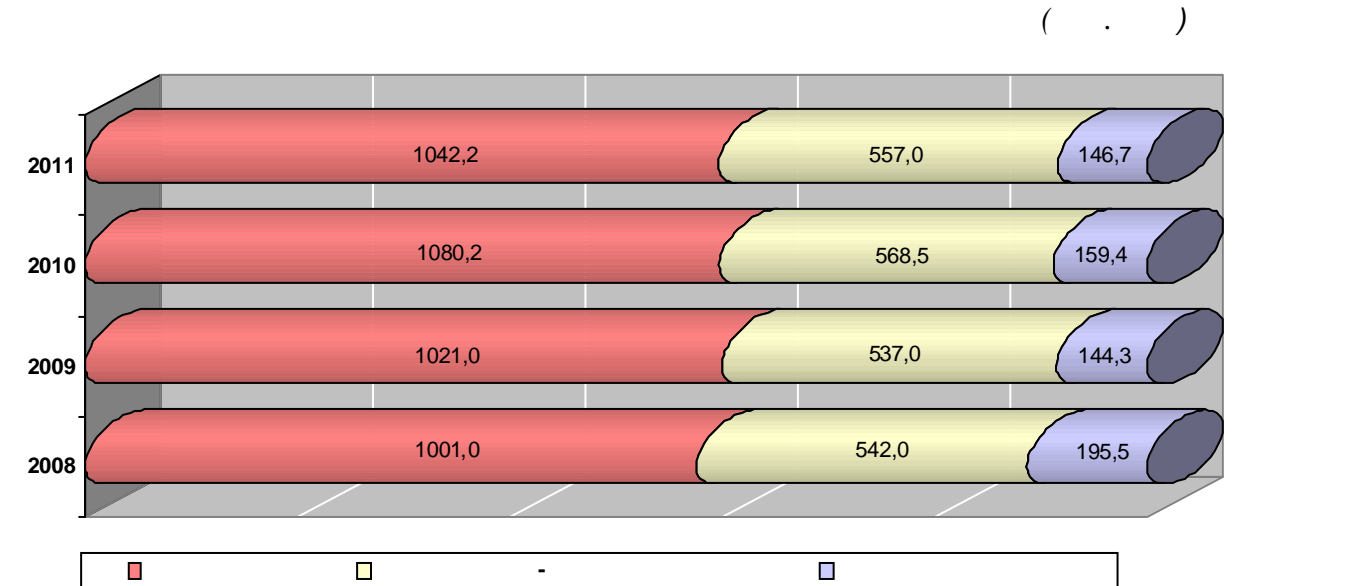
4.



2011

2011 . 1883 (-),
 - .
 (61,7%) , 38,0% ó
 , 0,2% ó , .
 (78,7%)
 , 21,2% ó . ,
 .
 2011 . 3,4 . , ø
 20 . 3,8 . / .
 2011 . 2,1 . .
 100 / . 20 100 /
 28,7% , 3 20 / ó 20,2%
 (15,4%) 3 / .
 2011 . 1,7 . ,
 ó 1,6 . ., ó 0,1 . .
 (59,7%) , ,
 , - 31,9% .
 311,5 . , 15,1% ,
 . 2011 .
 717,1 , 27,7% ó .

	-	1344	1736	1838	1837	1883
		918	723	760	756	737
		426	1013	1078	1081	1146
.	,	2073,0	1741,4	1705,6	1810,1	1748,3
. .		1073,7	1001,0	1021,0	1080,2	1042,2
		1059,5	996,9	1018,1	1076,4	1038,6
		14,2	4,1	2,9	3,8	3,6
, ,		808,1	741,3	713,4	720,3	717,1



4.3.

	()				
	2000	2008	2009	2010	2011
	1344	1736	1838	1837	1883
.	176	70	65	70	63
.	88	35	34	33	33
.	27	76	76	80	74
	18	49	55	55	64
	13	97	111	112	124
	68	39	49	51	51
	34	53	54	57	62
	77	122	123	122	127
	40	55	54	55	51
	77	89	79	79	78
	133	164	167	158	143
	23	35	34	34	34
	4	41	57	57	59
	162	112	112	111	111
	6	58	59	64	89
.-	72	62	60	59	59
	101	87	90	84	98
	2	83	91	89	90
	22	50	89	90	86
	46	57	55	53	52
	12	12	12	12	12
	6	37	49	49	50
	3	51	51	51	53
	121	154	161	161	174
	19	48	51	51	46

4.4.

		(.)			
	2000	2008	2009	2010	2011
	2317,0	2080,7	2014,0	2164,0	2064,3
.	1479,3	1266,6	1241,8	1320,8	1274,2
.	177,2	178,1	182,8	194,7	188,1
.	148,4	115,5	118,6	136,0	113,0
	65,6	45,9	29,9	30,4	30,1
	40,0	9,9	11,1	13,8	12,6
	23,6	33,9	31,1	35,6	39,0
	49,9	9,9	6,5	6,7	6,7
	8,4	25,6	27,0	28,7	26,8
	2,2	15,6	11,4	11,0	9,0
	110,1	81,2	67,6	90,0	83,5
	17,3	16,3	15,9	17,3	17,6
	55,0	59,2	62,0	65,5	64,9
	0,3	12,4	12,3	13,8	12,4
	14,6	19,9	18,6	20,5	18,1
	6	9,6	10,6	10,0	6,5
.-	21,2	16,7	14,3	13,8	14,3
	16,9	15,4	13,5	14,8	14,3
	58,1	31,2	24,9	27,4	26,0
	5,4	16,1	15,1	16,1	15,9
	6,2	22,7	19,6	14,3	14,0
	2,4	6,2	5,4	6,1	5,2
	1,7	11,3	11,7	10,4	9,0
	0,4	5,2	5,3	5,6	6,0
	9,6	33,6	34,7	35,3	40,2
	3,2	22,7	22,3	25,4	16,9

4.5.

					(.)
	2000	2008	2009	2010	2011
	2073,0	1741,4	1705,6	1810,1	1748,3
.	1273,1	984,4	1007,4	1038,8	1035,7
.	165,5	151,0	150,1	162,8	139,2
.	132,1	103,7	105,4	121,3	100,2
	67,8	44,1	27,7	26,6	27,7
	40,0	9,7	11,0	13,6	12,5
	23,5	33,7	30,9	35,2	41,3
	47,7	9,3	6,5	6,7	6,7
	10,3	26,8	24,2	27,9	27,1
	2,3	14,7	10,6	11,0	9,0
	109,4	79,1	65,6	86,6	81,4
	17,3	17,8	17,6	19,6	19,3
	51,0	53,4	52,0	58,5	59,5
	0,3	12,9	12,2	14,3	11,9
	16,4	19,8	18,3	20,2	18,0
	6	9,6	10,6	10,0	6,5
.-	21,2	15,9	13,5	13,3	13,4
	15,9	14,8	13,1	14,5	13,9
	50,5	29,0	22,4	23,1	22,3
	5,2	14,7	14,0	14,8	14,7
	6,2	22,6	19,2	13,8	15,5
	2,4	7,4	5,8	6,3	5,8
	1,7	10,4	10,7	9,5	8,2
	0,4	5,0	5,0	5,6	6,0
	9,6	29,8	30,2	30,4	35,7
	3,2	21,8	21,6	25,7	16,8

4.6.

	2000	2008	2009	2010	(.) 2011
	1073,7	1001,0	1021,0	1080,2	1042,2
.	768,1	736,1	767,2	810,2	801,1
.	108,5	112,6	110,3	121,6	100,4
.	87,1	76,8	76,6	76,7	68,3
	16,0	5,9	7,0	7,7	6,9
	5,7	ó	ó	ó	ó
	3,7	ó	ó	ó	ó
	26,1	1,3	ó	1,1	1,3
	ó	8,8	6,7	7,1	8,9
	ó	1,4	0,5	ó	ó
	17,6	13,0	10,9	14,5	12,8
	ó	0,0	ó	0,0	ó
	1,2	9,4	9,0	9,6	9,9
	ó	2,2	2,6	2,5	3,3
	0,0	1,9	1,9	2,2	2,1
.-	0,2	1,0	0,5	0,6	0,5
	1,9	2,4	2,1	2,1	1,9
	36,1	10,3	9,2	8,6	9,0
	0,2	3,1	1,3	1,2	1,1
	ó	4,0	2,6	2,4	2,2
	ó	0,9	0,9	0,9	0,8
	ó	0,6	0,4	0,4	0,4
	ó	ó	ó	ó	ó
	1,0	7,0	9,1	8,6	9,2
	0,3	2,3	2,2	2,2	2,1

4.7.

-

	(.)				
	2000	2008	2009	2010	2011
	558,8	542,0	537,0	568,5	557,0
.	266,5	125,3	145,7	142,5	154,3
.	41,6	33,7	34,5	35,9	32,2
.	21,2	26,5	28,2	29,2	28,5
	17,2	21,7	20,7	19,0	20,8
	1,9	9,7	11,0	13,6	12,5
	19,1	25,4	26,8	23,7	26,2
	20,2	8,0	6,5	5,6	5,4
	10,3	18,0	17,5	20,7	18,3
	1,6	12,8	10,2	10,9	9,0
	91,1	66,0	54,7	72,1	68,6
	15,1	17,8	17,6	19,6	18,9
	7,1	13,8	13,1	13,5	13,4
	0,3	10,4	9,2	11,3	8,2
	12,5	17,9	16,5	18,0	15,9
	6	9,6	10,6	10,0	6,4
.-	8,0	14,9	13,0	12,7	12,9
	6,4	8,5	7,0	9,7	9,7
	0,0	18,6	13,2	14,5	13,3
	5,0	11,6	12,6	13,6	13,6
	2,6	10,9	10,5	10,0	11,8
	2,4	6,4	4,9	5,5	4,9
	1,7	9,8	10,3	9,1	7,8
	0,4	5,1	4,9	5,6	6,0
	4,8	22,8	21,1	21,8	26,6
	1,8	16,8	16,7	20,4	11,8

5. МІЖРЕГІОНАЛЬНІ СПІВСТАВЛЕННЯ



5.1.

2011¹

(.)

	Ø	3 , .	3 , .	-	(-)	
	72491,0	2497,8	57418,5	4401,3	6107,6	850,6
	148,1	48,0	1703,3	194,1	197,6	19,7
	1839,8	78,0	1280,4	141,4	225,6	8,0
	67,8	115,4	648,8	71,9	144,5	6,3
	12009,7	27,2	5821,4	362,7	557,2	39,2
	31748,4	12,0	8087,1	292,2	455,2	87,0
	25,3	376,6	882,8	96,9	145,2	0,8
	20,9	172,0	675,5	135,9	169,8	1,0
	4542,5	28,6	1997,3	210,0	225,9	13,7
-	4534,4	49,6	1935,9	99,0	276,7	1,7
	2296,4	104,2	2551,7	282,0	307,0	8,8
	110,7	61,2	651,7	91,1	149,4	7,0
	7795,3	65,6	4138,4	145,7	175,5	554,1
	1228,7	110,0	2331,0	217,6	324,0	0,6
	180,7	25,1	1287,4	107,4	195,6	3,2
	119,0	40,4	2756,3	272,7	317,4	47,9
	40,6	42,3	3139,6	151,7	465,3	29,4
	261,1	140,8	1262,5	72,9	138,6	0,1
	103,3	191,5	1271,3	84,9	107,7	0,5
	24,8	27,5	797,4	73,6	133,4	0,0
	3390,8	97,5	3815,9	228,8	264,2	3,8
	53,5	55,4	588,9	116,8	155,4	3,0
	432,0	94,8	979,9	109,4	165,8	2,4
	497,1	111,5	2614,6	140,0	205,0	0,7
	32,0	168,7	491,7	74,8	109,7	0,2
	570,5	204,9	987,1	85,5	100,7	í ²
.	408,3	48,5	4481,2	504,8	365,4	0,2
.	9,3	0,5	239,4	37,4	29,8	8,2

1

2

"

".

5.2.

2011

-

	-	,	,
	.	.	.
	107767,2	90683,6	103649,8
	1534,8	3488,0	2268,0
	2064,5	2038,9	1709,6
	439,1	1324,1	759,5
	18570,4	10450,3	24140,0
	31357,6	16562,7	18995,3
	549,1	1485,3	1421,4
	154,6	521,1	587,3
	6611,6	4181,2	7052,7
-	5070,3	2000,7	1797,2
	3215,9	3674,5	2464,2
	644,1	1098,5	2315,2
	9716,1	7778,5	8921,4
	2320,7	2126,7	2587,3
	1125,5	3591,2	1821,2
	2427,9	2745,8	2826,4
	3011,5	4043,7	4272,3
	1327,8	3609,0	3109,1
	980,3	1538,5	1536,4
	306,6	894,7	483,5
	5667,9	3730,9	4412,8
	403,1	661,7	1160,3
	880,6	1312,5	1182,1
	2908,1	3813,4	2057,5
	181,8	393,5	417,6
	993,6	1100,8	858,7
.	5082,4	6304,7	4126,7
.	221,3	212,7	365,9

5.3.

1

	;	
	2010	2011
	100,4	98,8
	100,1	99,0
	99,3	97,2
	98,7	98,5
	97,5	94,8
	99,3	97,6
	100,7	99,7
	94,4	96,4
-	99,4	98,9
	100,1	99,5
	100,3	100,0
. . ø	97,6	95,0
	100,2	99,1
	101,2	98,5
	100,6	99,3
	99,3	97,9
	100,0	99,6
	98,0	99,0
	100,4	99,5
	99,1	94,8
	102,7	102,1
	99,7	98,9
	97,0	98,3
	101,2	97,1
	100,2	99,1
.	97,6	95,8
.	100,7	98,3

1

5.4.

1

	;	
	2010	2011
	86,0	85,8
	86,8	85,5
	87,4	91,0
	77,3	67,2
	88,7	84,4
	79,0	60,4
	74,0	85,3
	71,3	90,5
	92,1	94,4
-	90,8	92,6
	86,3	92,1
	82,5	88,9
	86,1	83,2
	87,2	92,3
	97,2	98,8
	87,8	79,9
	99,8	91,9
	42,2	52,9
	77,5	87,8
	86,9	88,8
	76,0	73,6
	81,7	85,4
	80,5	86,4
	86,0	77,9
	92,6	80,0
	72,3	87,0
.	80,4	76,0
.	57,7	62,0

1 " ".

-

28.05.2012 71/07-2-04

. Times New Roman.

2 .

.410, 412, . , 37, . , 14000,